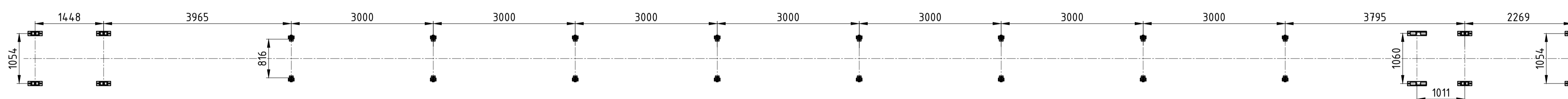
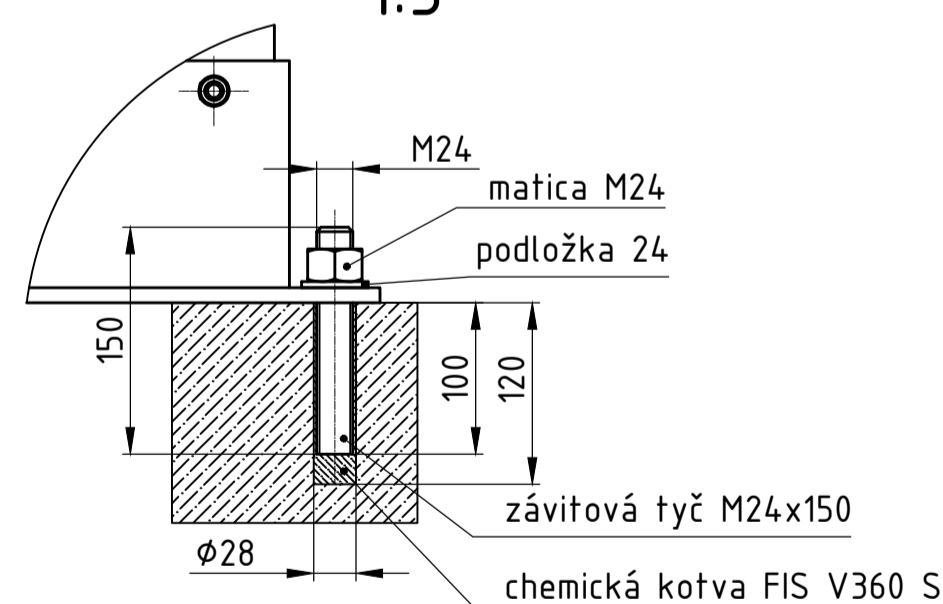


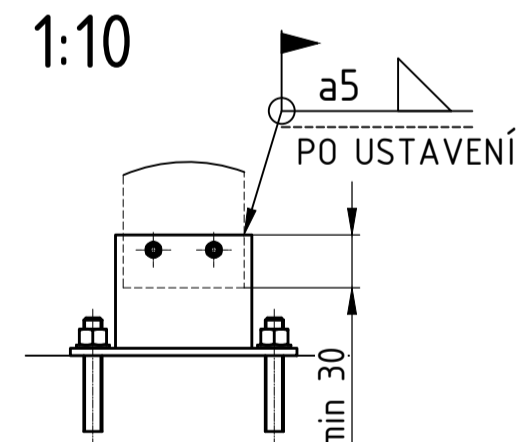
KOTEVNÝ PLÁN



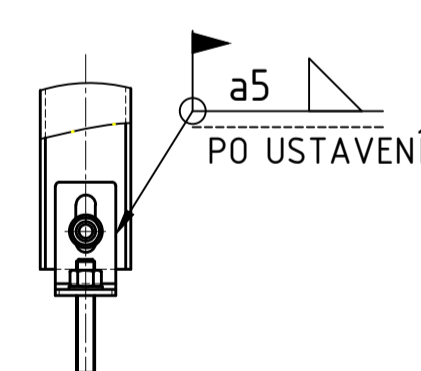
G - KOTVENIE
1:5



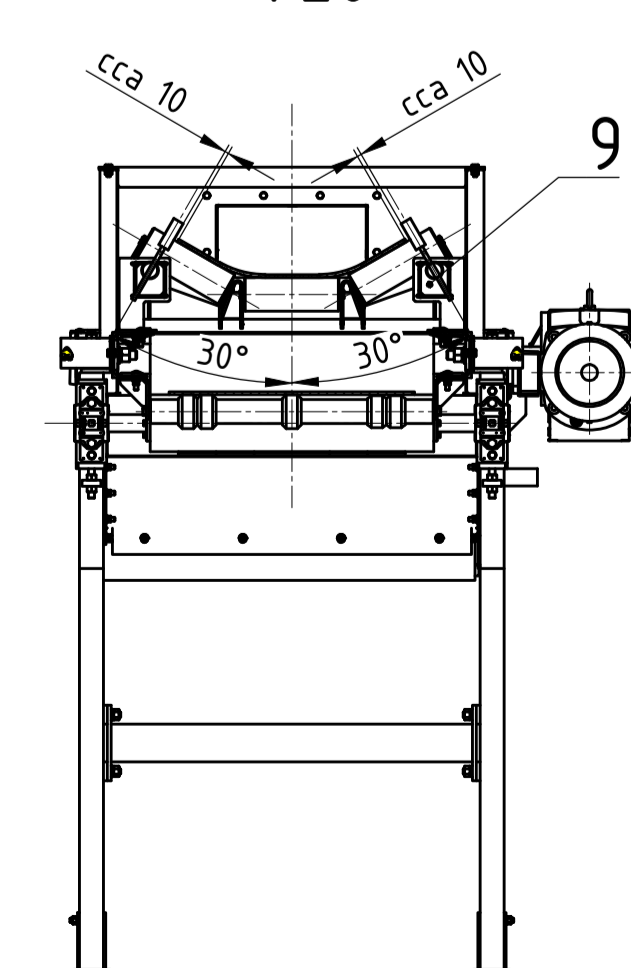
D
1:10



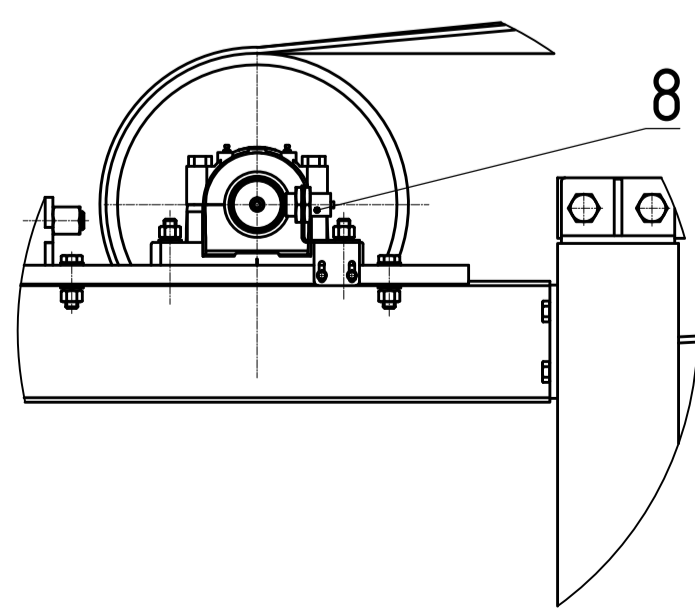
F
1:10



E-E
1:20



A
1:10



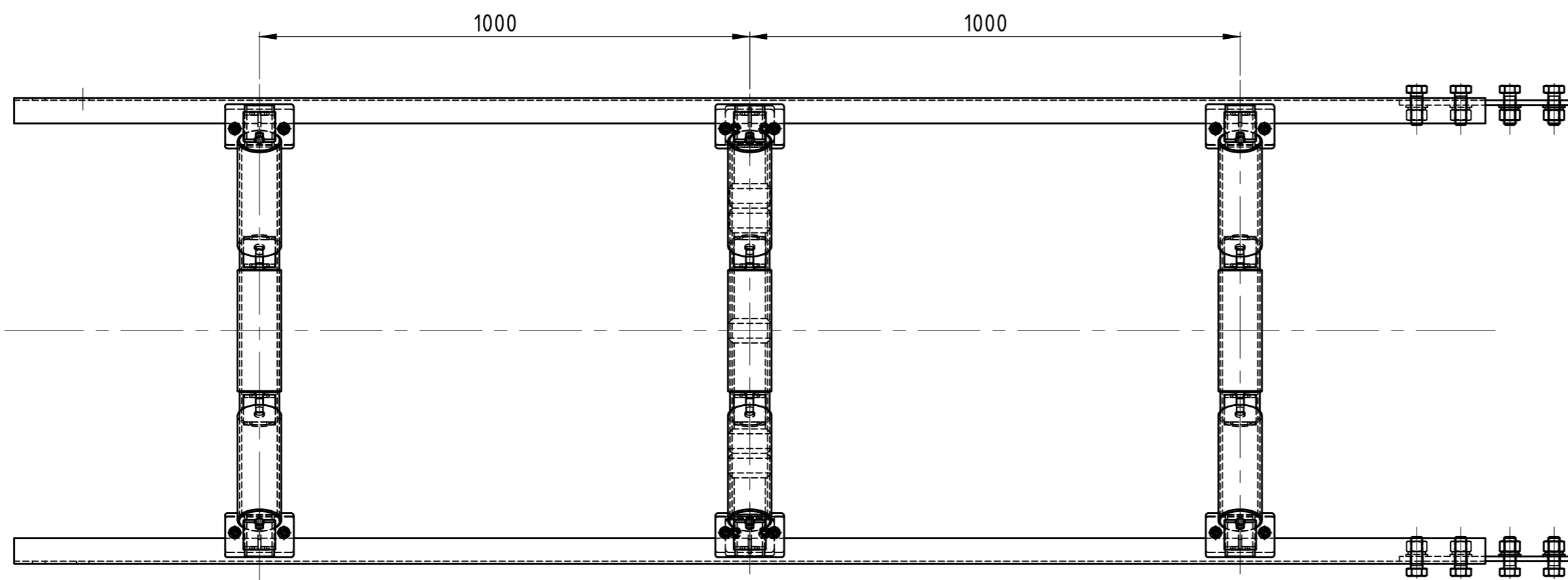
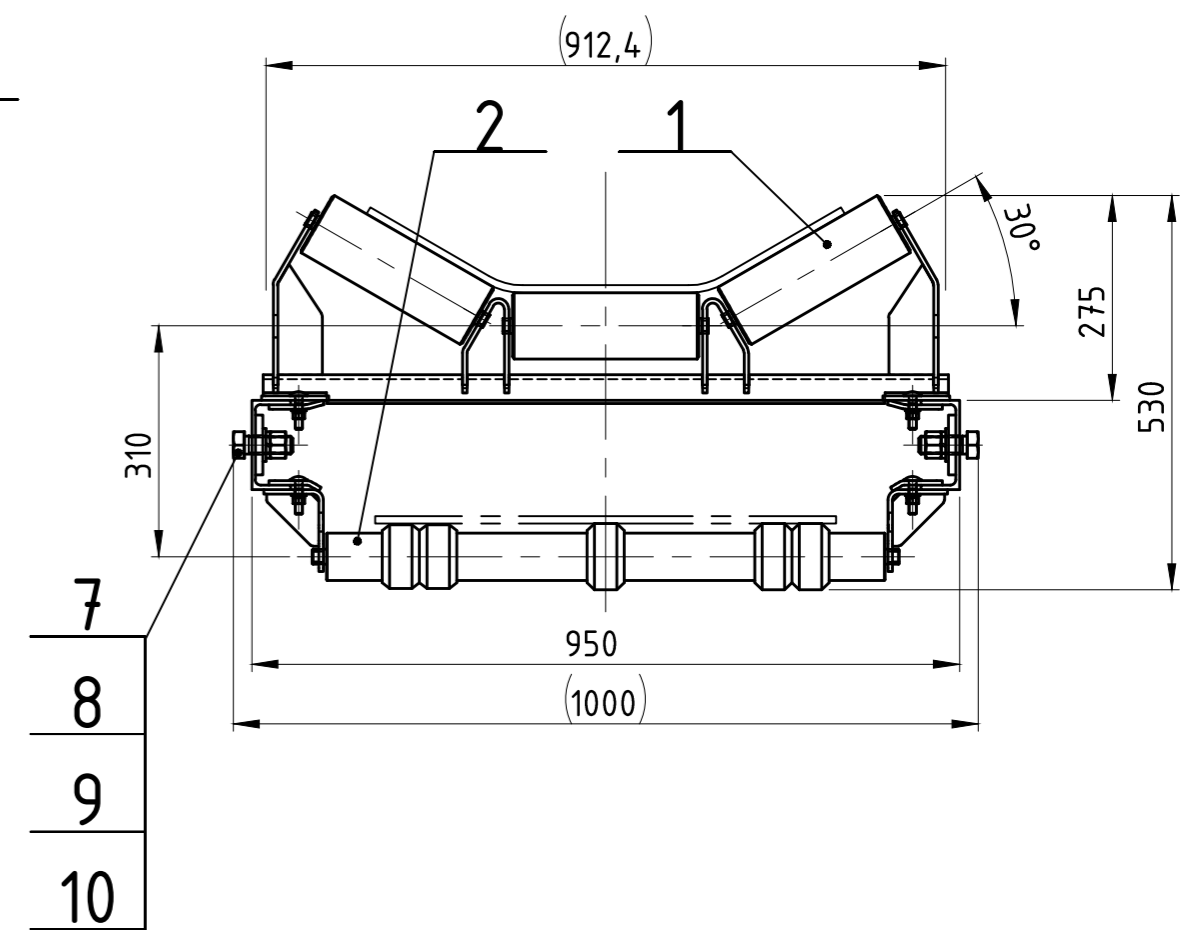
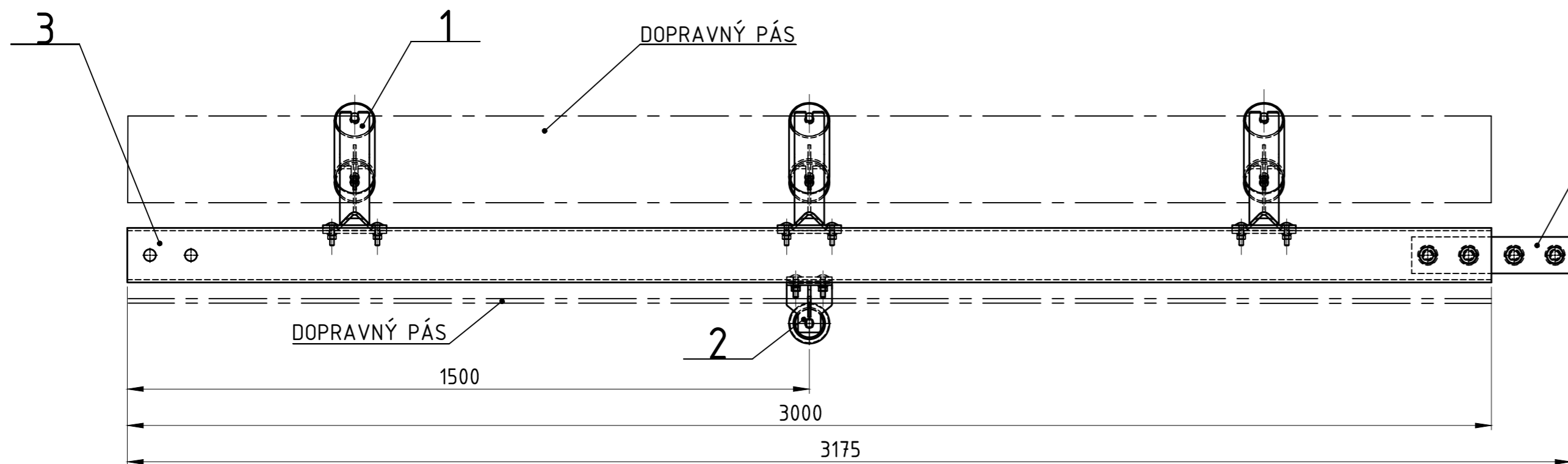
DOPRAVNÍK	
PÁS	ŠÍRKA 650mm DĚLKA 60 m SKLON 0°
DOPRAVNÝ VÝKON	120 t/hod
DOPRAVOVANÝ MATERIÁL	CEMENTOVÁ KRUPICA
RÝCHLOSŤ PÁSŮ	1 m/s
HNACÍ STANICA	POHON EL. PREVODOVKA SK9042.1 S TORZNÝM RAMENOM; 5,5 kW; OTÁČKY 1445/52 1/min HNACÍ BUBON Ø430/750, POGUMOVANÝ LOŽISKOVÉ TELESÁ SN 515, 2ks
PREVÁDZACÍ BUBON	Ø150/750 LOŽISKOVÉ TELESÁ SN 510, 2ks
VRATNÁ STANICA	VRATNÝ BUBON Ø400/750 LOŽISKOVÉ TELESÁ SN 515, 2ks
STIERAČ	ČELNÝ - VENDIG 9106
BEZPEČNOSTNÉ VYPÍNANIE	LANKOVÉ PO OBOCH STRANÁCH
SNÍMANIE VYBOČENIA	CELKOM 4ks SNÍMAČOV XCRT 115 TELEMECNIQUE HORNÁ 3-VALCOVÁ 30°; VALČEK Ø89x205; 26ks HORNÁ 3-VALCOVÁ 20°; VALČEK Ø89x205; 2ks DOLNÁ STOLICA - DISKOVÝ VALEC 63/89x750; 9ks
STOLICE	

№	Název	Specifikácia	Množstvo	Objem	Objem	Objem
1	DOPRAVNÝ PÁS EP 400/3	B=650, 4+2 HR 56m		725		13
	ODSÁVAČÍ BOX			18,73	1071.11.00.00.00	11
						10
2	SNÍMANIE VYBOČENIA				1071.09.00.00.00	9
1	SNÍMAČ OTÁČOK		1,0		1071.08.00.00.00	8
1	BEZPEČNOSTNÉ VYPÍNANIE			28,8	1071.07.00.00.00	7
8	PODPERA DOPRAVNÍKA			64,8	1071.06.00.00.00	6
1	KONČOVÁ SEKČIA			213,9	1071.05.00.00.00	5
1	DOPADOVÉ LÔŽKO			800,6	1071.04.00.00.00	4
7	SEKČIA DOPRAVNÍKA			228,5	1071.03.00.00.00	3
1	VRATNÁ STANICA			461,9	1071.02.00.00.00	2
1	HNACIA STANICA 650-5,5kW			1323,3	1071.01.00.00.00	1

Struktúra povrchu:	Hrany:	Měřítko 1:50	Přesnost ISO 2768mK Tolerování ISO 8015 Promítání
Materiál	Polotovary	Hmotnost 1154,5 kg	CHRÁNĚNO PODLE ISO 16016
ÚADI FSI VUT BRNO	Druh dokumentu Kreslil Schválil Datum vydání	VÝKRES SESTAVY ADAM GALKO 14. 5. 2015	Název DOPRAVNÍK B=650mm Číslo dokumentu 1071.00.00.00.00

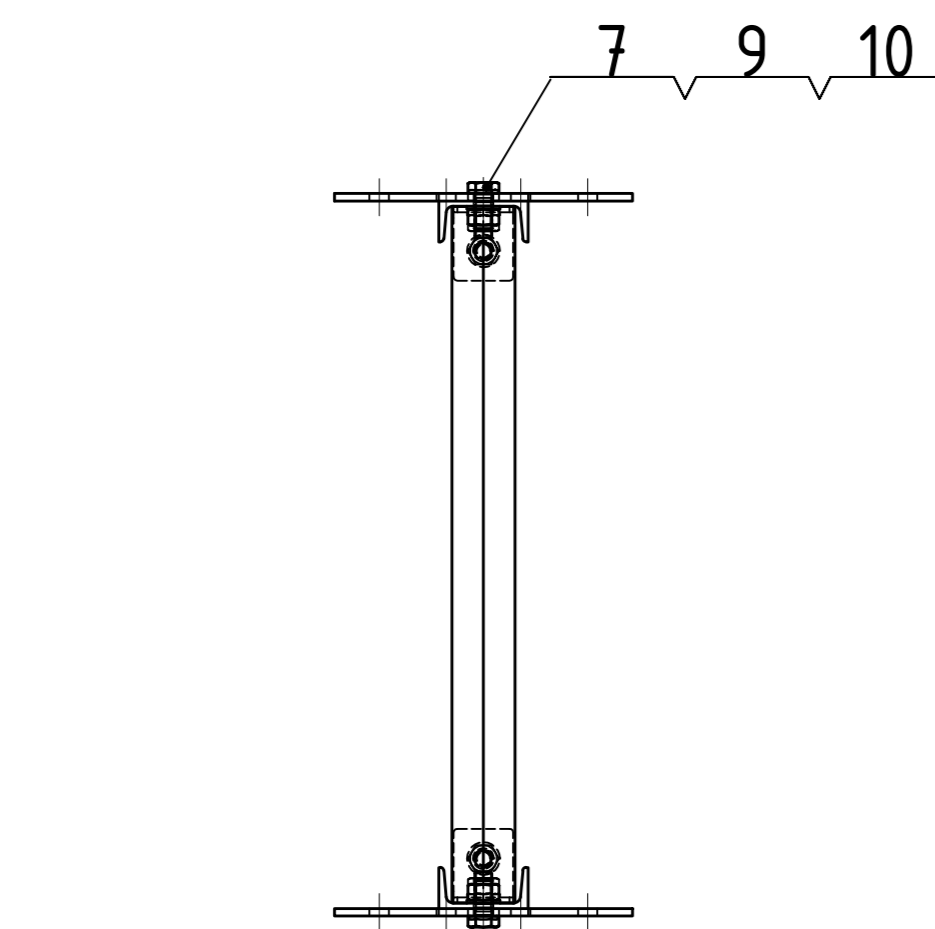
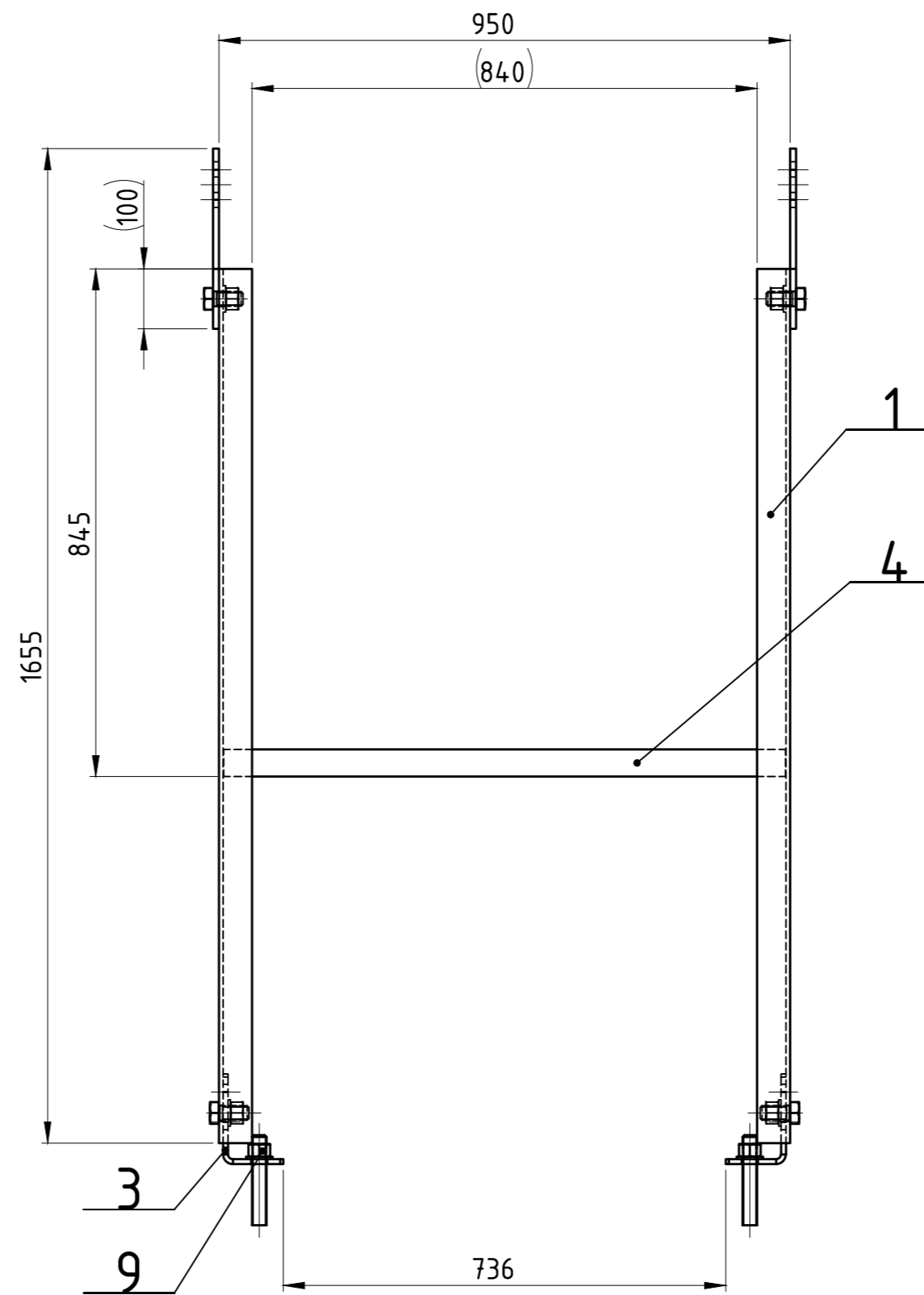
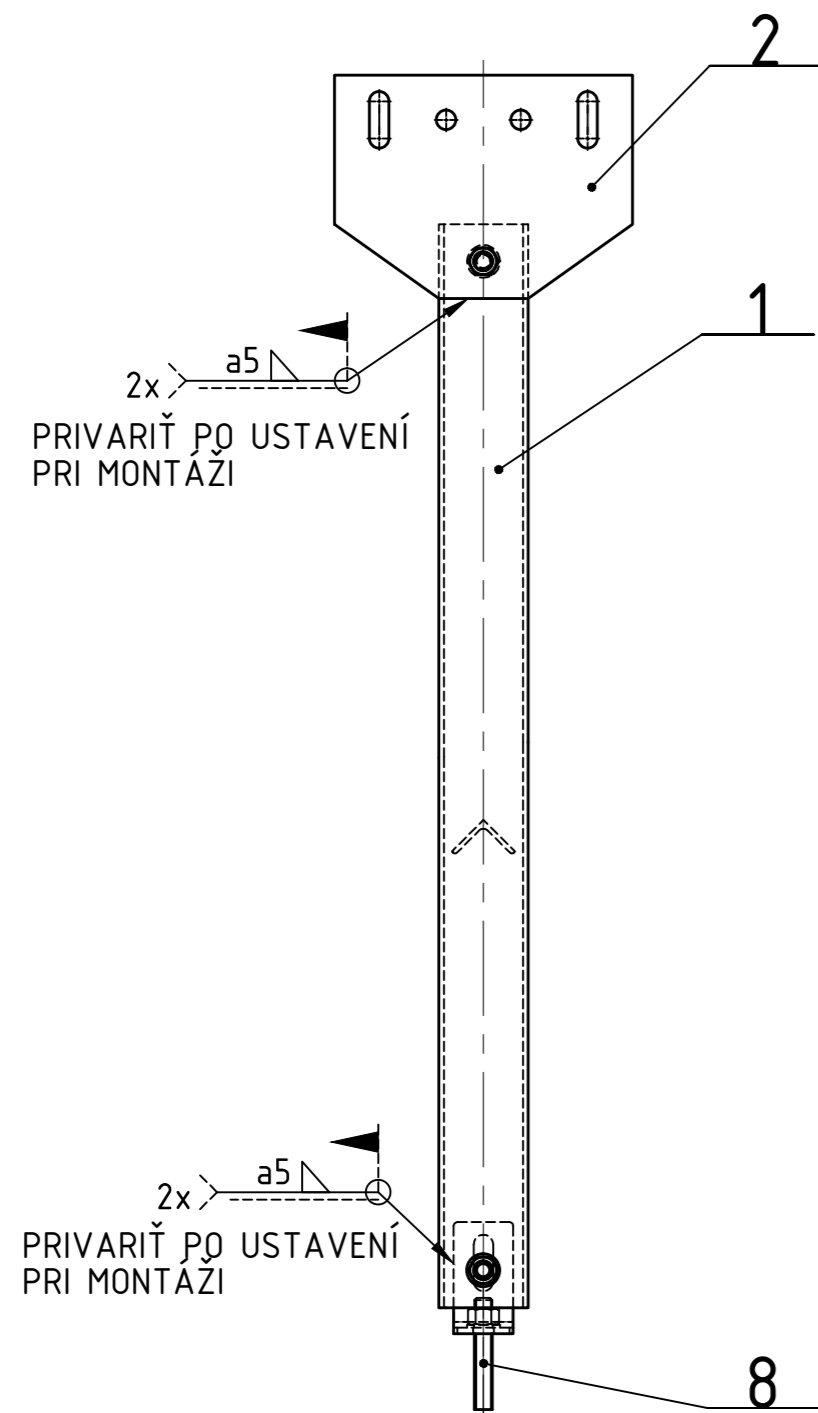
VYTVORENO VE VYUKOVEM PRODUKTU SPOLECNOSTI AUTODESK

VYTVORENO VE VYUKOVEM PRODUKTU SPOLECNOSTI AUTODESK



Poz	Názov	Rozmer polotovaru	Norma	Materiál konečný	Hmotnosť	Číslo výkresu	MNOŽ
10	PODLOŽKA	24	STN 02 1740.05		0.02		8
9	PODLOŽKA	24-200 HV-A3L	ISO 7089		0.03		8
8	MATICA	M24-10-A3L	ISO 4032		0.13		8
7	SKRUTKA	M24X65-9.8-A3L	ISO 4017		0.36		8
6							
5							
4	SPOJOVACIA DOSKA	P10-350x80	STN 42 5310.11	S235JRG1	2.02	1071.03.04.00.00	2
3	TYČ	UPE 120-3000	STN 42 5572	S235JRG1	27.39	1071.03.03.00.00	2
2	DOLNÁ STOLICA				25.82	1071.03.02.00.00	1
1	HORNÁ STOLICA	650-30			46.48	1071.03.01.00.00	3

Struktura povrchu:		Hrany:		Měřítko 1 : 10	Přesnost ISO 2768mK
					Tolerování ISO 8015
					Promítání
Materiál	Polotovaru	Hmotnosť	228.46 kg	CHRÁNĚNO PODLE ISO 16016	
ÚADI FSI VUT BRNO	Druh dokumentu VÝKRES PODSESTAVY	Název SEKCIA DOPRAVNÍKA			
	Kreslil ADAM GALKO	Číslo dokumentu 1071.03.00.00.00			
	Schválil				
Datum vydání	14. 5. 2015	List /			



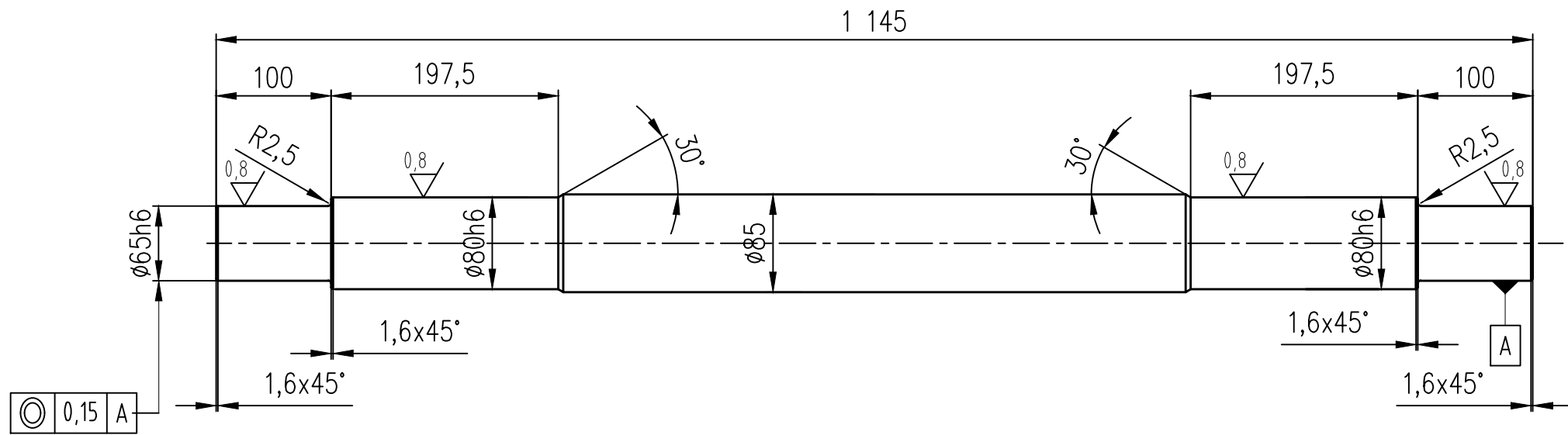
Poz	Názov	Rozmer polotovaru	Norma	Materiál konečný	Hmotnosť	Číslo výkresu	ks
10	PODLOŽKA	24-200 HV-A3L	ISO 7089		0.03		6
9	MATICA	M24-10-A3L	ISO 4032		0.13		6
8	TYČ ZÁVITOVÁ	24X150	SL 3221		0.53		2
7	SKRUTKA	M24X50-9.8-A3L	ISO 4017		0.31		4
6							
5							
4	TYČ	L 60X60X6-935	STN EN 10056-1	S235JRG1	5.07	-	1
3	PÁTKA	P8-235x80	STN 42 5310.11	S235JRG1	1.03	1071.06.03.00.00	2
2	PLECH	P 10-400X300	STN 42 5310.11	S235JRG1	7.91	1071.06.02.00.00	2
1	TYČ	U 120-1455	STN 42 5570	S235JRG1	19.30	1071.06.01.00.00	2

Štruktúra povrchu:		Hrany:		Měřítko 1 : 10	Přesnost ISO 2768mK Tolerování ISO 8015 Promítání
Materiál	Polotovar	Hmotnosť	64.82 kg	CHRÁNĚNO PODLE ISO 16016	
ÚADI FSI VUT BRNO	Druh dokumentu VÝKRES PODSESTAVY	Název PODPERA DOPRAVNÍKA			
	Kreslil ADAM GALKO	Číslo dokumentu 1071.06.00.00.00			
	Schválil Datum vydání 14. 5. 2015	List /			

VYTVORENO VE VYUKOVEM PRODUKTU SPOLECNOSTI AUTODESK

VYTVORENO VE VYUKOVEM PRODUKTU SPOLECNOSTI AUTODESK

6,3 / ✓ / ✓



1		Ø90x1155	STN 425510	11600	45,2		1
Poz.	Název	Rozměr polotovaru	Norma	Materiál konečný	Hmotnost'	Číslo výkresu	ks

Struktura povrchu:		Hrany:		Měřítko	Přesnost ISO 2768mK
				1 : 10	Tolerování ISO 8015
					Promítání
Materiál	Polotovary		Hmotnost 45,2 kg	CHRÁNĚNO PODLE ISO 16016	
ÚADI FSI VUT BRNO	Druh dokumentu	VÝROBNÍ VÝKRES	Název		
	Kreslil	ADAM GALKO	HRIADEL'		
	Schválil		Číslo dokumentu		
	Datum vydání	14. 5. 2015	1071.02.01.01.00		
					List /