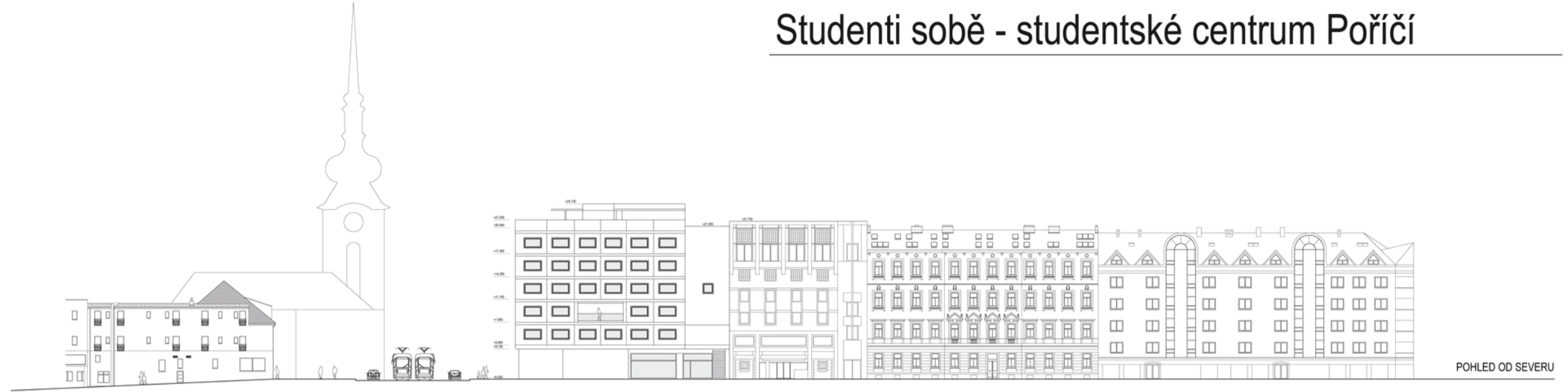
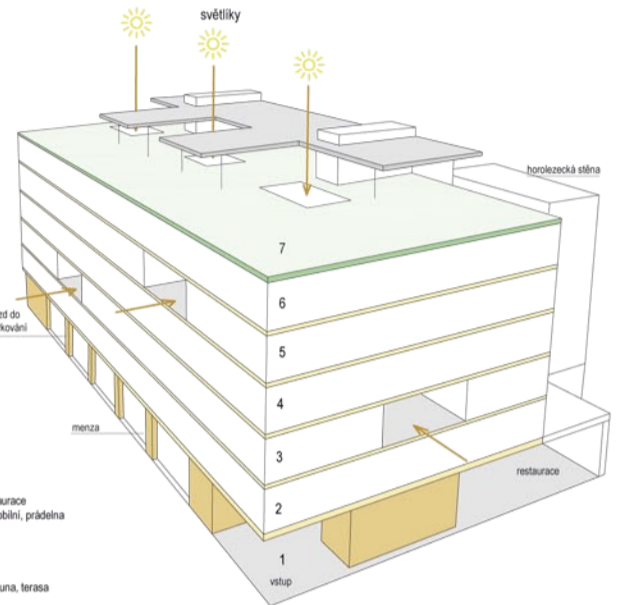
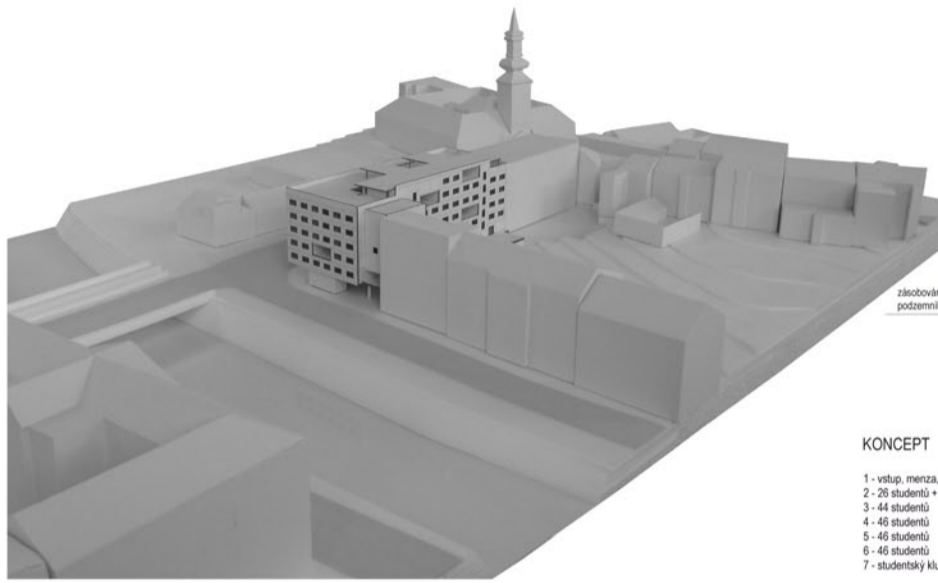
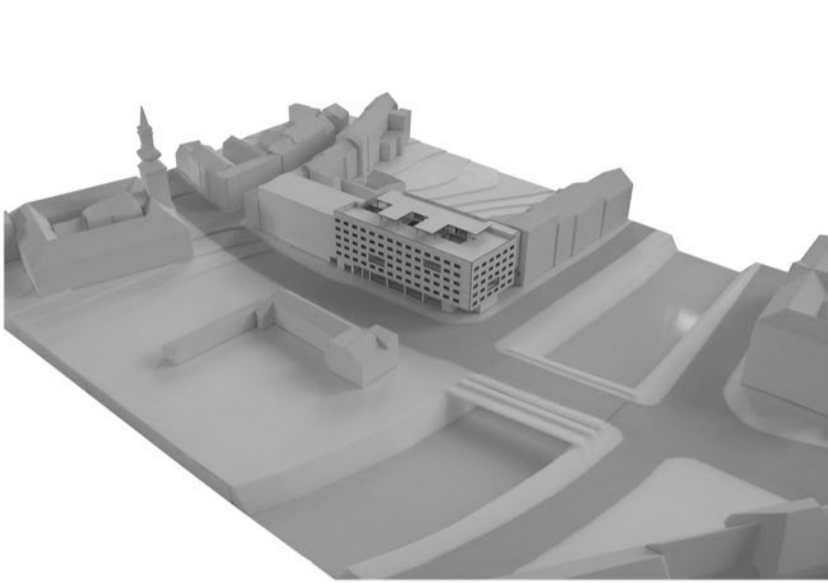


Studenti sobě - studentské centrum Poříčí



POHLED OD SEVERU



KONCEPT

- 1 - vstup, menza, restaurace
- 2 - 28 studentů + 4 inobíli, prádelna
- 3 - 44 studentů
- 4 - 48 studentů
- 5 - 48 studentů
- 6 - 48 studentů
- 7 - studentský klub, sauna, terasa



Vzhledem k charakteru stavby, která je koncipována jako studentské bydlení, jsem navrhl jednoduchou a prostou stavbu, která svým měřítkem nepřevyšuje okolí. Koncept vychází z podélné hmoty obdélníkového tvaru širokého 24,50 m. Proluka mezi hotelem Austerlitz a hlavní hmotou je doplněna horolezeckou stěnou.

Stavba je komponována jako šestipodlažní trojtrakt se střešní terasou. Pokoje jsou orientovány na tři světové strany (sever, východ, západ). Společenský prostor je pak soustředěn do středního traktu, který je shora prosvětlený třemi velkými světlíky. Absence balkonů z pokojů se snaží podpořit sociální komunikaci mezi studenty. Balkóny jsou na každém patře nahrazeny společnou terasou se studovnou. Další společenský prostor je v druhém podlaží nad zázemím menzy a na střeše se studentským klubem, saunou a hlavně velkou střešní zahradou. Komunikace v objektu je zajištěna jednoramen-

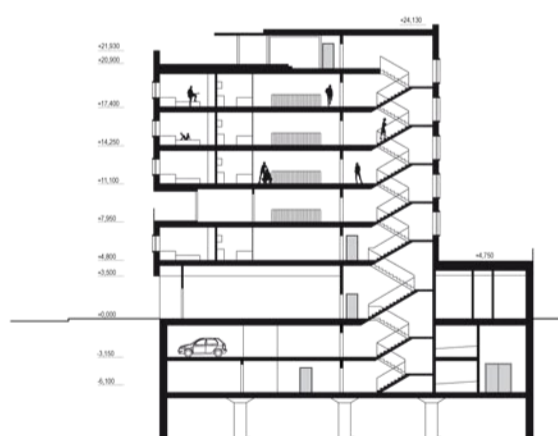
ných schodištěm ve středním světlíku a dvěma únikovými schodišti. Bezbariérový provoz je zabezpečen dvěma výtahy.

Stavba má vizuálně navozovat atmosféru studentského bydlení. V parteru jsem použil strukturovanou omítku šedé barvy. Pět pater studentského bydlení je obloženo betonovými prefabrikáty tloušťky 80 mm v pěti různých odstínech laděných do pískové a lehce oranžové barvy. Stěny venkovních teras jsou omítnuty strukturovanou omítkou v odstínu oranžové barvy. Hmota s horolezeckou stěnou je obložena matným titan-zinkovým plechem. Okna jsou lemována ŽB šambránou odolnou proti vlhkosti.

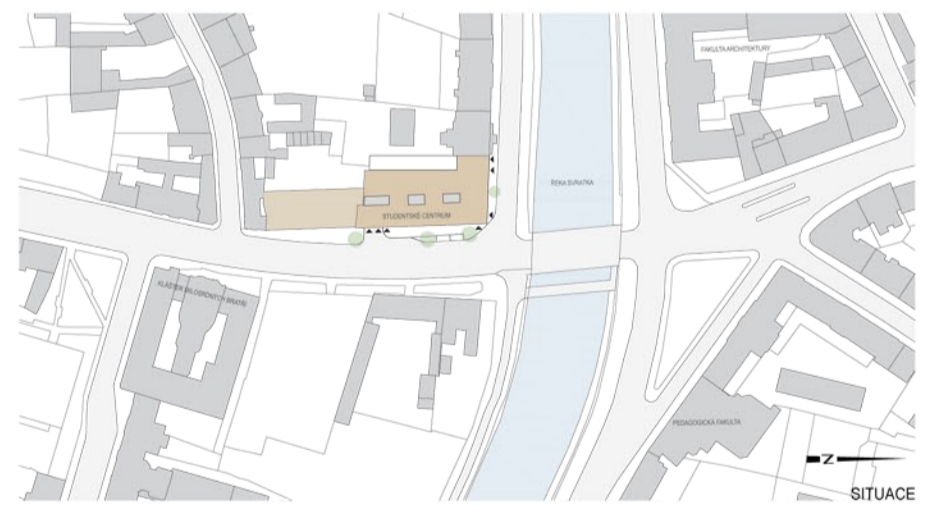
Stavba se možná může někomu jevit jako brutální a necitlivá, ale beton má charakterizovat strogost, skromnost, pracovitost a pokorný přístup studenta v přípravě na své životní poslání. Nejedná se o palác, ale "klášter" pro studenty.



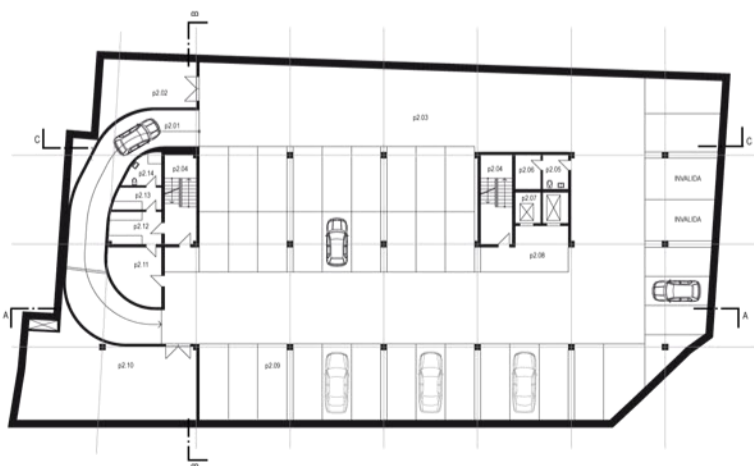
REZA-A / 1:300



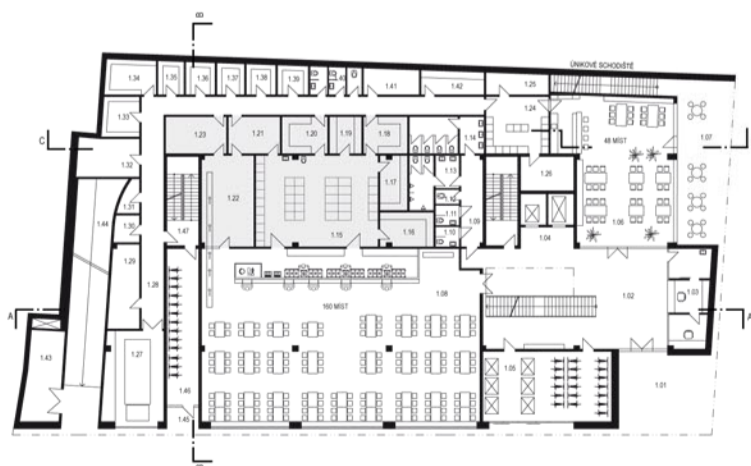
REZ B-B / 1:300



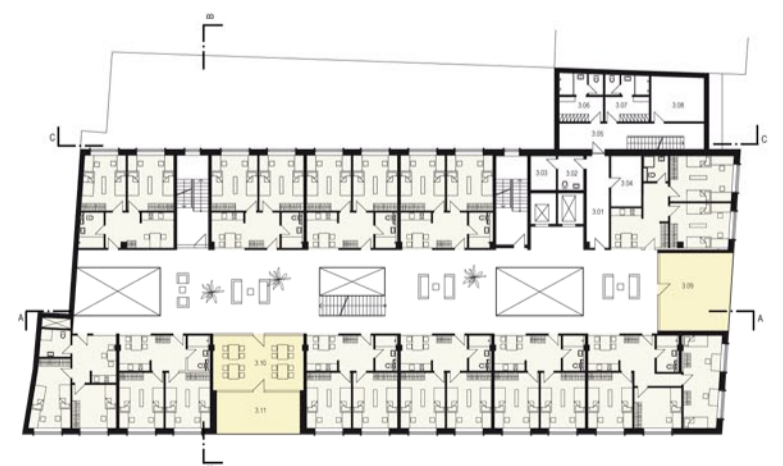
SITUACE



PŮDORYS 1.PP / 1:300



PŮDORYS 1.NP / 1:300



PŮDORYS 3.NP / 1:300

0207	KAMPA	95	0207	KAMPA	95
0208	VÝMĚNA TEREA	33,3	0208	VÝMĚNA TEREA	33,3
0209	KOMUNIKACE	50,1	0209	KOMUNIKACE	50,1
0210	OVNĚNÉ KUCHYNE	28,2	0210	OVNĚNÉ KUCHYNE	28,2
0211	UKLADOVÁ MÍSTNOST	5,9	0211	UKLADOVÁ MÍSTNOST	5,9
0212	SKLAD	5,9	0212	SKLAD	5,9
0213	VÝTĚHY	11,9	0213	VÝTĚHY	11,9

101	ZÁHRADY	44,5	108	COBYTOVÁ P. + VÍŠEJ	44,5	115	KUCHYNE	75,3	127	STROJOVNA	36,9	134	OK SKLADOVÁNÍ	6
102	VÝMĚNA TEREA	33,3	109	CHODBA	125,9	116	STODOLNÁ	12,4	128	PROVOZOVNA	14,1	140	OK VÝMĚN. KUCHYNE	8,8
103	REKUPČE	27,8	110	OK KUCHYNE - MLD	27,8	117	PŘÍPRAV. TEREA	8,8	129	SKLADOVNÍ	38,9	141	OK VÝMĚN. V. KUCHYNE	10,2
104	RESTAURACE - POKL	64,4	111	OK KUCHYNE - ŽENY	64,4	118	OK ŽELEZARNA	10,8	130	OK PRÁDELNA	4,4	142	SKLADOVNÍ	10,2
105	POPRAVNICE + VILA	41	112	UKLADOVÁ MÍSTNOST	61	119	OKALOVNA	8,9	131	POUŠTĚ PRÁDELN	3,9	143	EL. STROJOVNA	20,9
106	RESTAURACE - POKL	38	113	OK KUCHYNE	38	120	PŘÍPRAV. TEREA	11,4	132	SKLADOVNÍ	18,9	144	OKALOVNA	10,2
107	TEREA	38	114	OK ŽENY	38	121	PROVOZOVNA	12,4	133	OKALOVNÍ	10,2	145	OKALOVNA	10,2
						122	PROVOZOVNA	12,4	134	OK SKLADOVNÍ	38,9	146	CHODBA	23,3
						123	STODOLNÁ	12,4	135	OK SKLADOVNÍ	10,2	147	OVNĚNÉ KUCHYNE	11
						124	KUCHYNE - RESTAURACE	24,1	136	OK SKLADOVNÍ	6,4			
						125	SKLADOVNÍ	12,4	137	OK SKLADOVNÍ	6,4			
						126	SKLADOVNÍ	12,4	138	OK SKLADOVNÍ	6,4			

139	OK SKLADOVÁNÍ	6	201	CHODBA	7,8
140	OK VÝMĚN. KUCHYNE	8,8	202	UKLADOVÁ MÍSTNOST	5,9
141	OK VÝMĚN. V. KUCHYNE	10,2	203	SKLAD	5,9
142	SKLADOVNÍ	10,2	204	POUŠTĚ	10,1
143	EL. STROJOVNA	20,9	205	VÝMĚN. KUCHYNE - POKL	28,2
144	OKALOVNA	10,2	206	SKLADOVNÍ	18,9
145	OKALOVNA	10,2	207	SKLADOVNÍ	18,9
146	CHODBA	23,3	208	TEREA	38,9
147	OVNĚNÉ KUCHYNE	11	209	STODOLNÁ	12,4
			210	STODOLNÁ	12,4
			211	TEREA	38,9

CELKEM 44 STUDENTŮ