

A

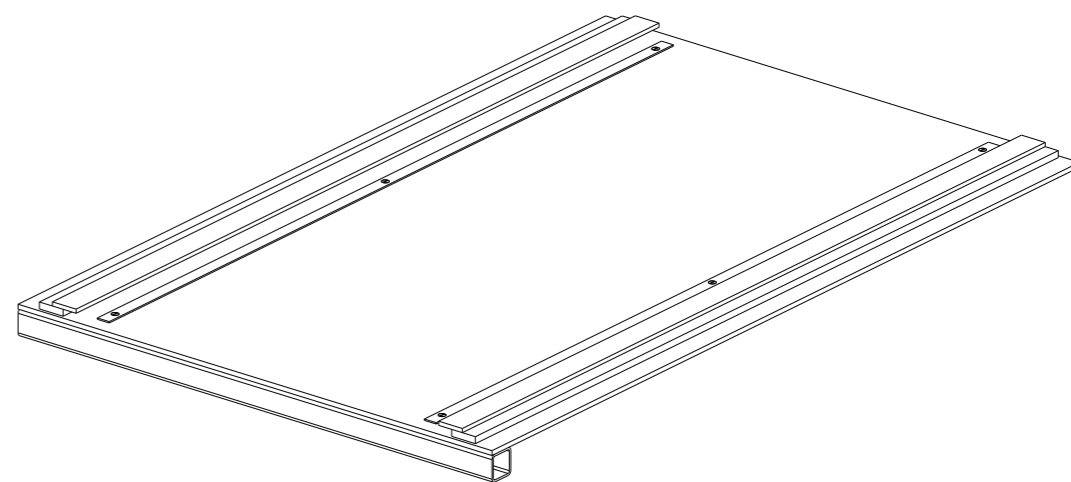
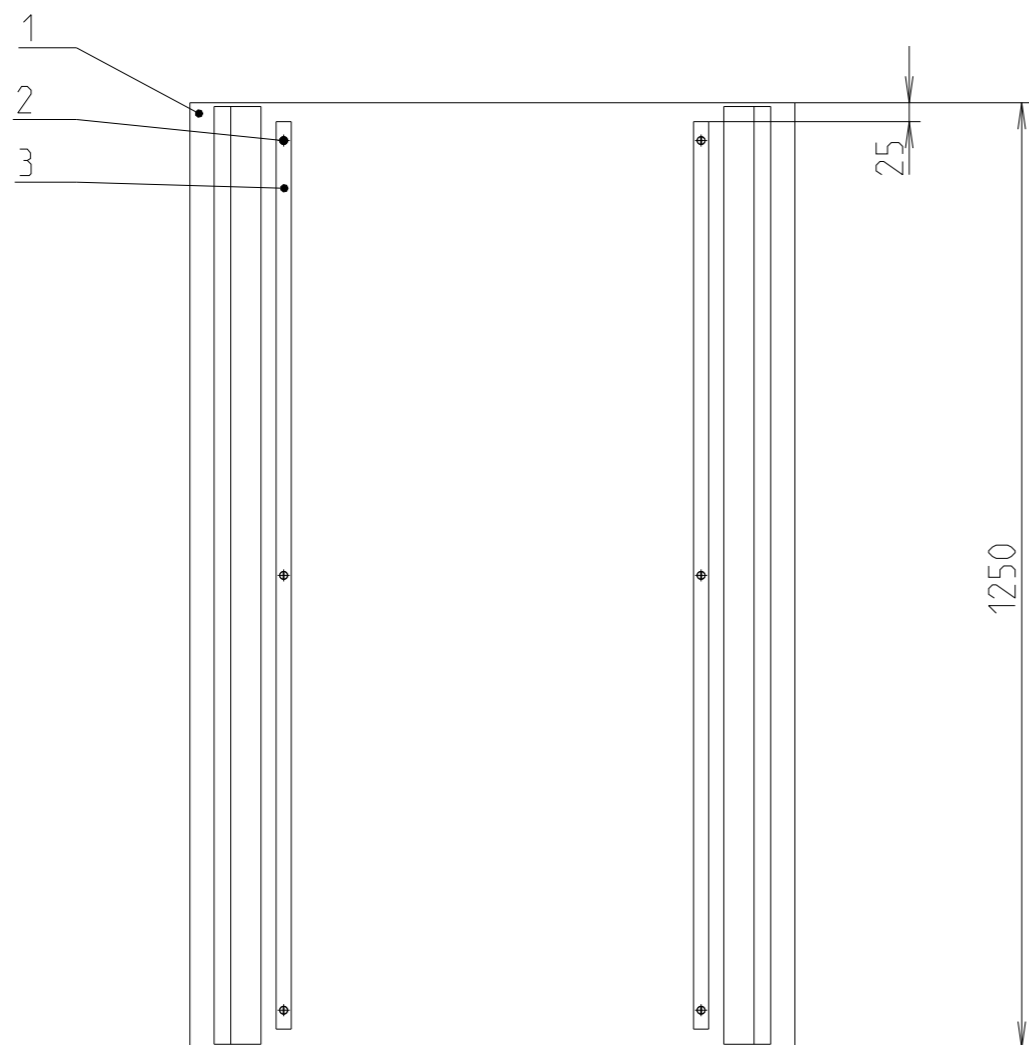
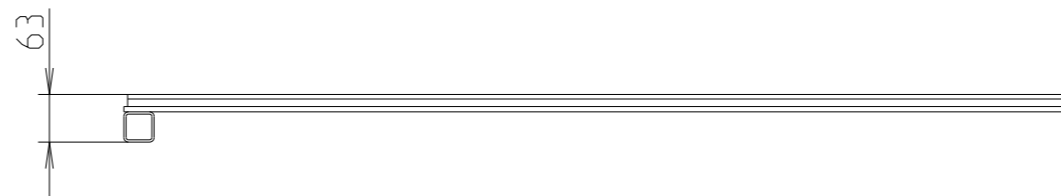
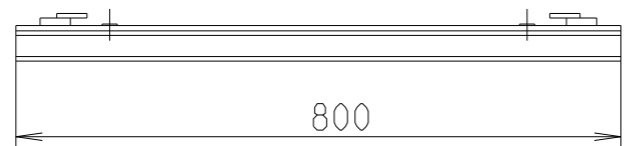
B

C

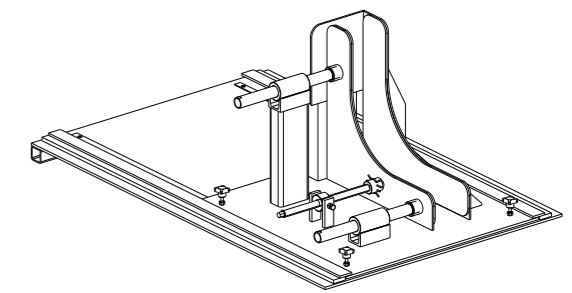
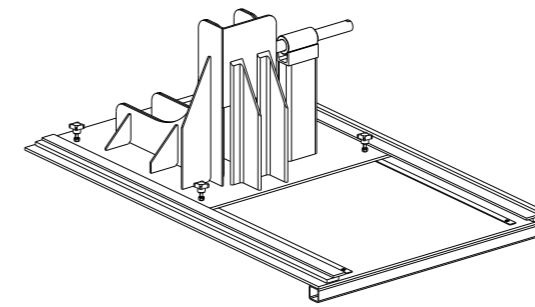
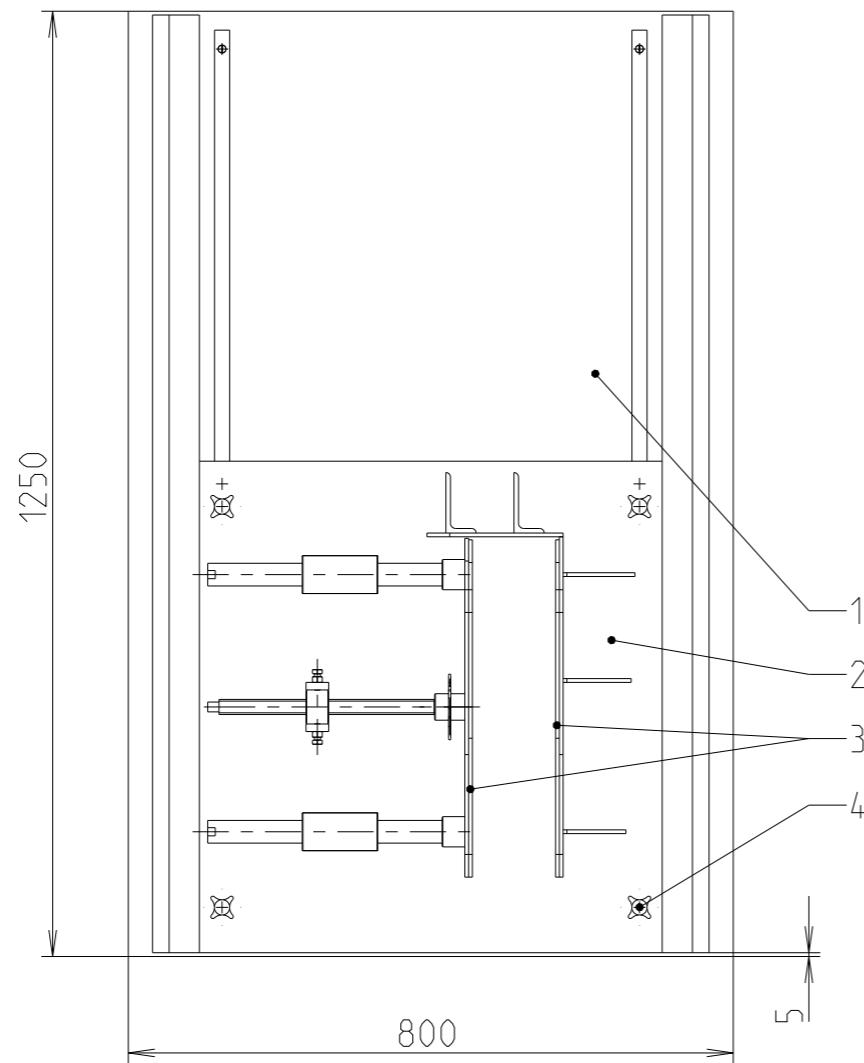
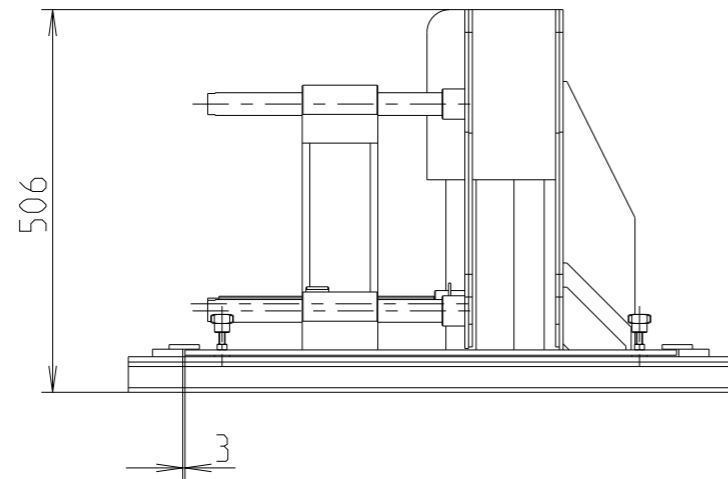
D

E

F

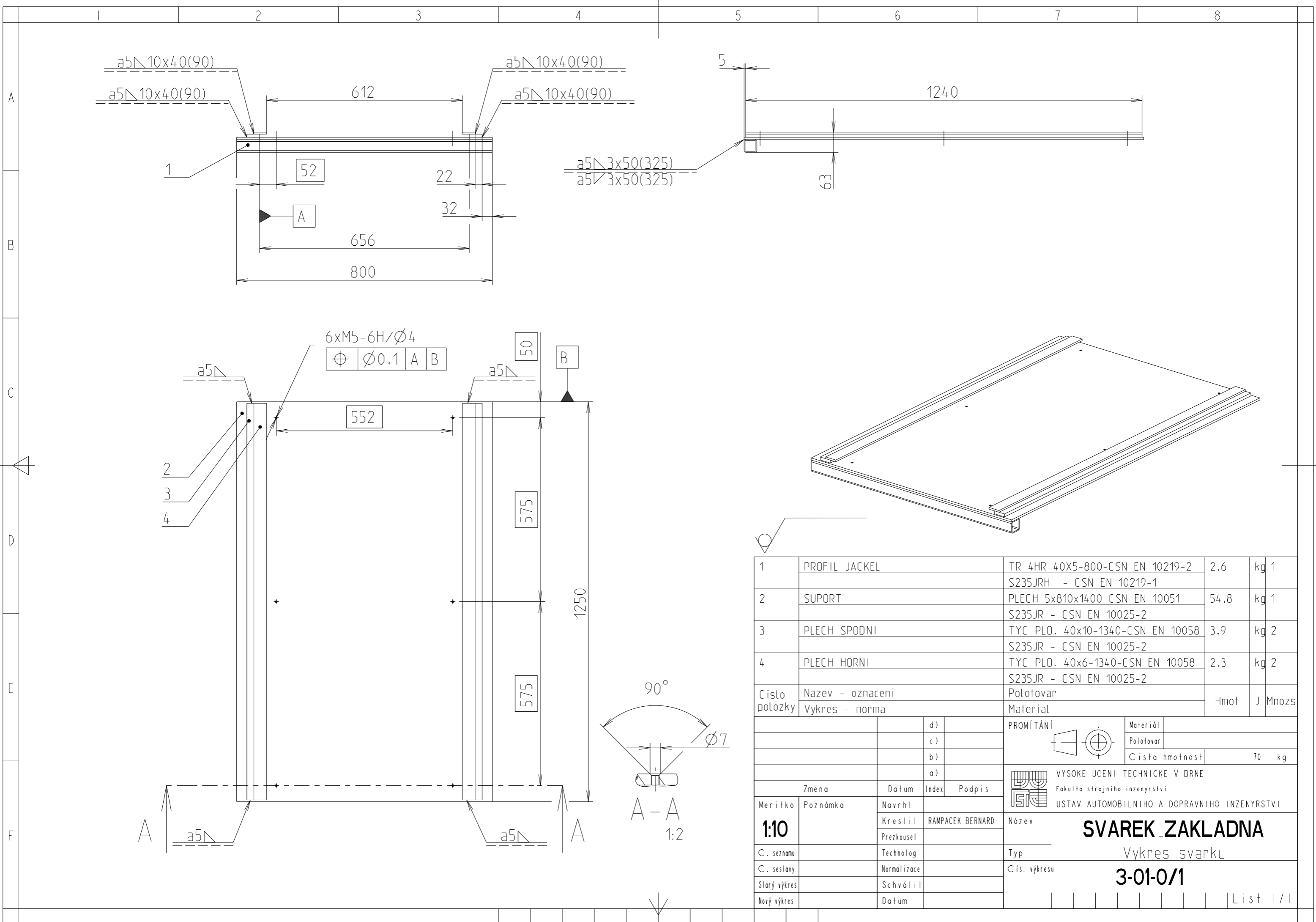


1	SVAREK ZAKLADNA 3-01-0/1				70	kg	1
2	KLUZNY PLECH 4-01-0/2	TYC PLO. 20x2-1300 CSN 17240 1.4301			0,4	kg	2
3	SROUB ZAPUSTNY M5x8 DIN 963 FABORY 24412050008						kg 6
Cisto polozky	Nazev - oznaceni	Polotovar		Hmot	J	Mnoz	
	Vykres - norma	Material					
		d)		PROMITANI		Material	
		c)				Polotovar	
		b)				Cista hmotnost	70 kg
		a)			VYSOKE UCENI TECHNICKE V BRNE		
Zmena	Datum	Index	Podpis	Fakulta strojního inženýrství USTAV AUTOMOBILNIHO A DOPRAVNIHO INZENYRSTVI			
Meritko	Poznámka	Navrhl		Název	SESTAVA_ZAKLADNA		
		Kreslil	RAMPACEK BERNARD	Typ	Vykres sestavy		
		Prezkousel		Cis. vykresu	3-01-0/0		
C. seznamu		Technolog					
C. sestavy		Normalizace					
Stary vykres		Schválil					
Nový vykres		Datum					

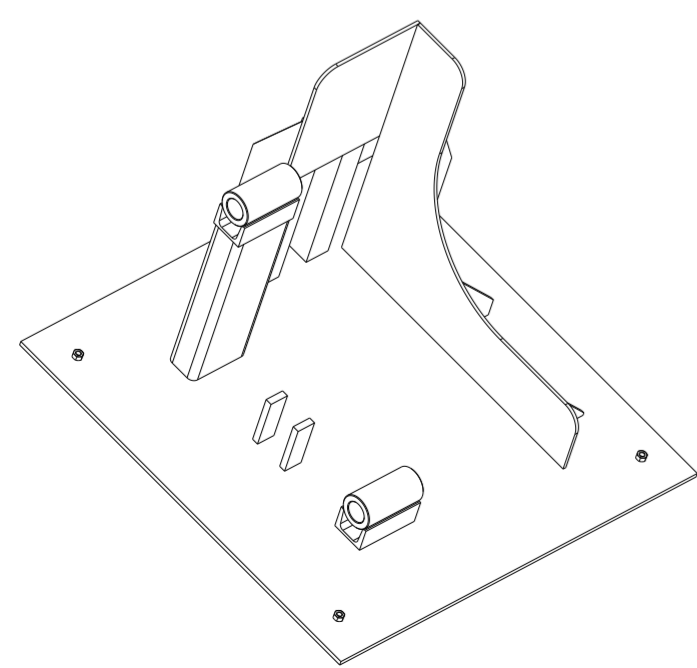
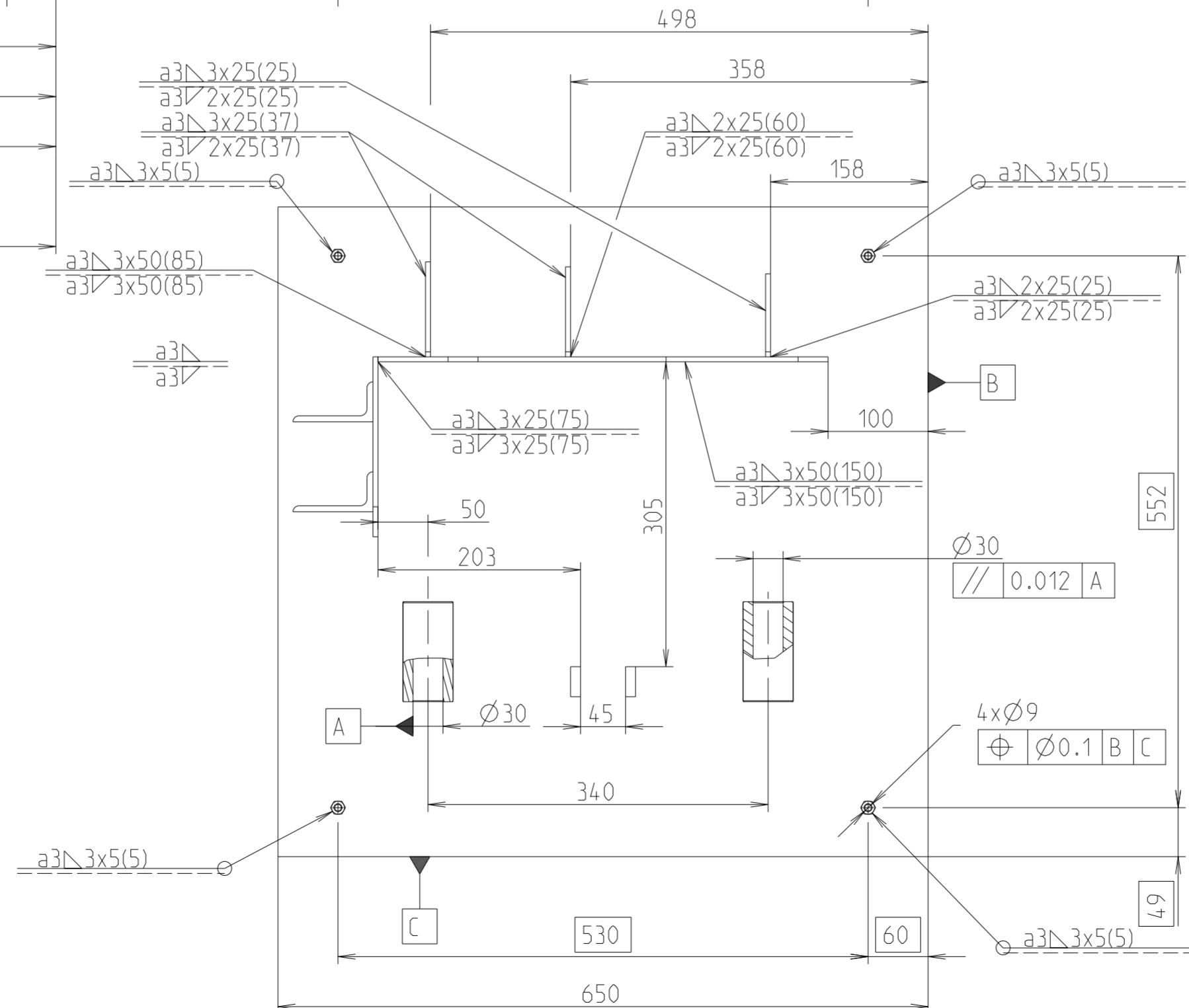
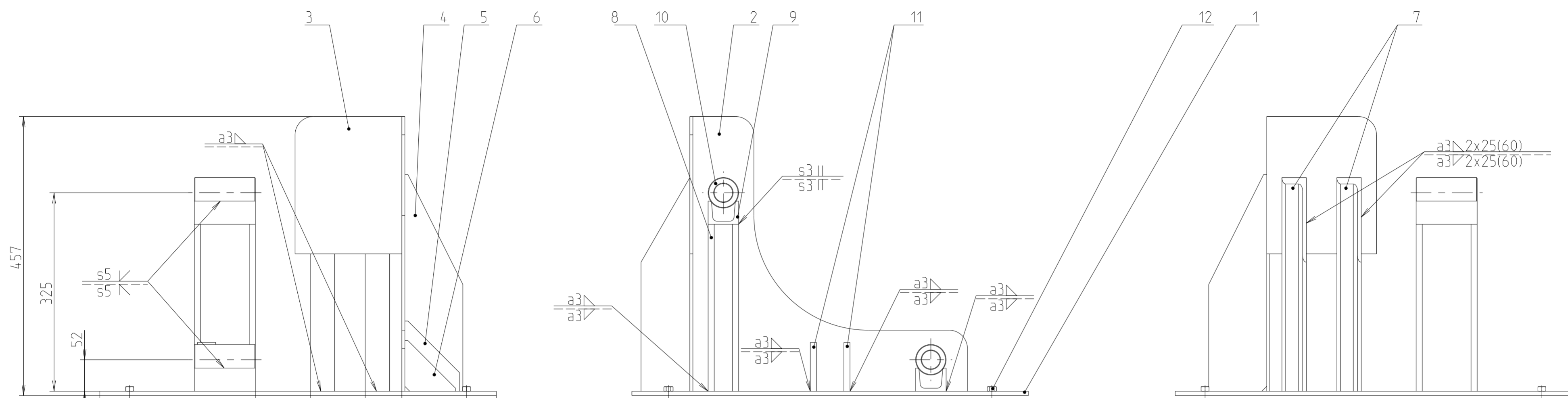


Pryz přilepit kontaktním lepidlem Alkapren 25 Plus

1	SESTAVA ZAKLADNA 3-01-0/0		70	kg	1
2	SVAREK POSUV 2 2-02-1/2		45.4	kg	1
3	PRYZ 4-00-0/2	PRYZ P534 tl.5 450x450	0.5	kg	2
		ELASTOMER NBR-SBR			
4	OTOCNE DRZADLO M8x30 FABORY 57046080030				kg 4
Cislo položky	Nazev - oznaceni	Polotovarov			
	Vykres - norma	Material	Hmot	J	Mnoz
		d)	PROMÍTÁNÍ	Material	
		c)		Polotovarov	
		b)		Cista hmotnost	117 kg
		a)			
Zmena	Datum	Index	Podpis	VYSOKE UCENI TECHNICKE V BRNE Fakulta strojního inženýrství USTAV AUTOMOBILNIHO A DOPRAVNIHO INZENYRSTVI	
Meritko 1:10	Poznámka	Navrhil		Název	SESTAVA_CELKOVA
C. seznamu		Kreslil	RAMPACEK BERNARD	Typ	Vykres sestavy
C. sestavy		Prezkousel		Cis. vykresu	3-00-0/1
Starý výkres		Technolog			
Nový výkres		Normalizace			
		Schválil			
		Datum			List 1/1

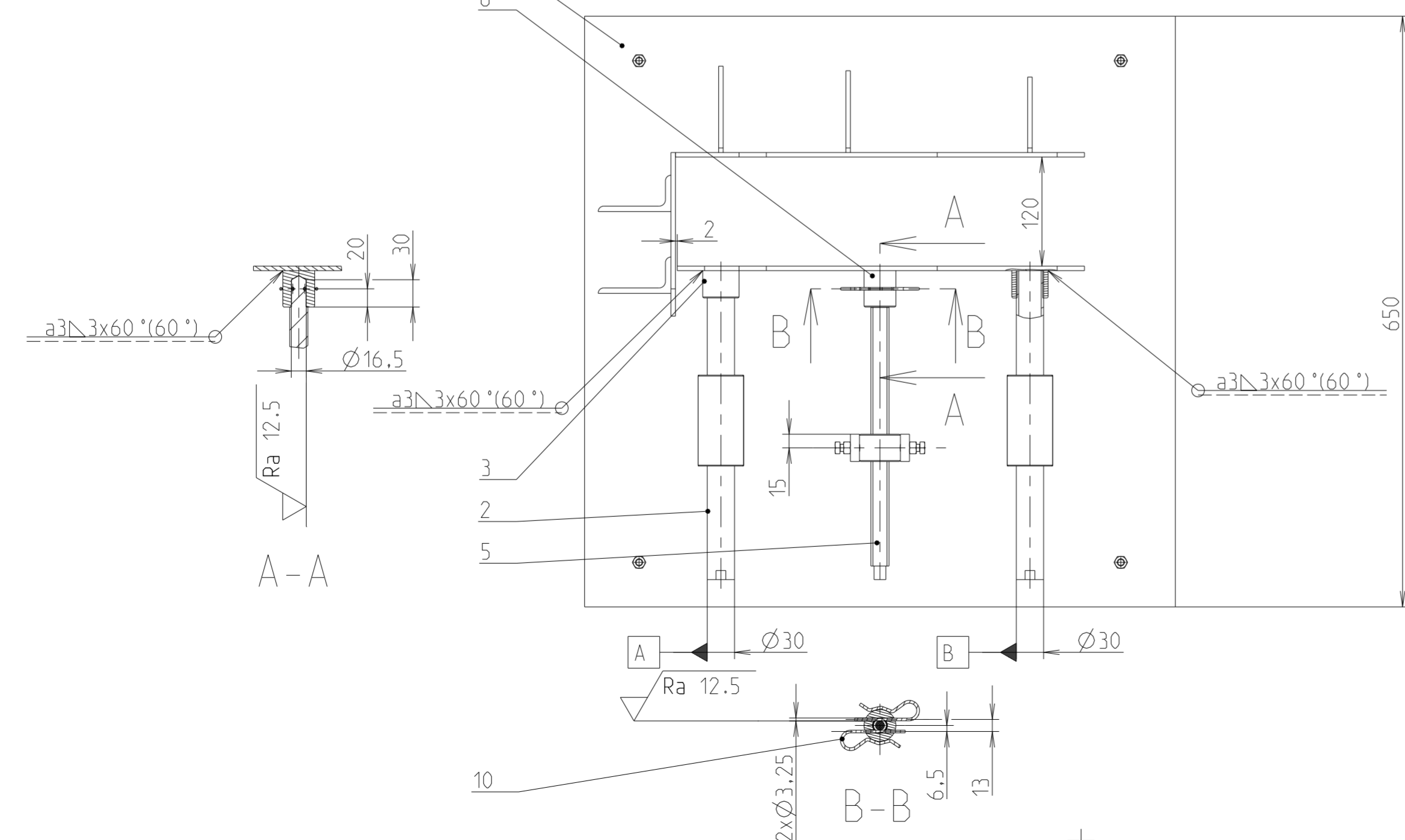
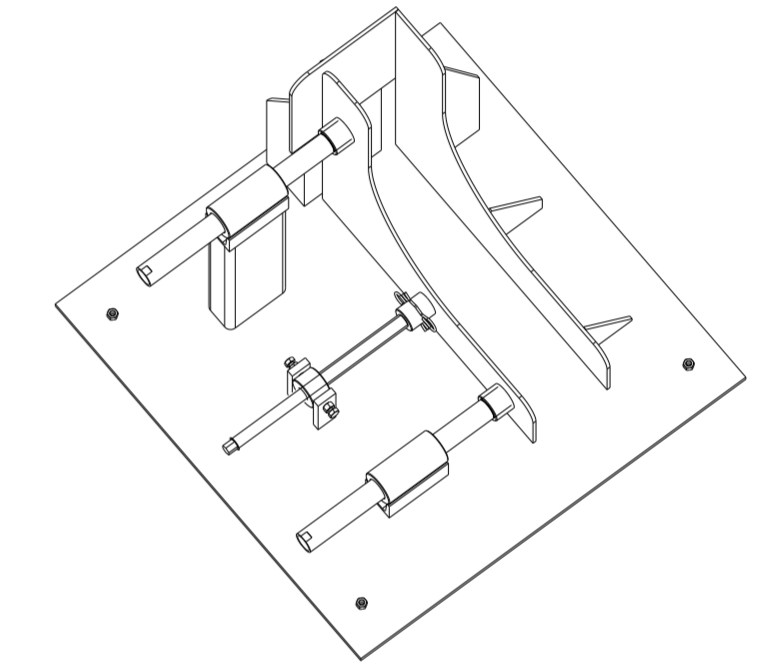
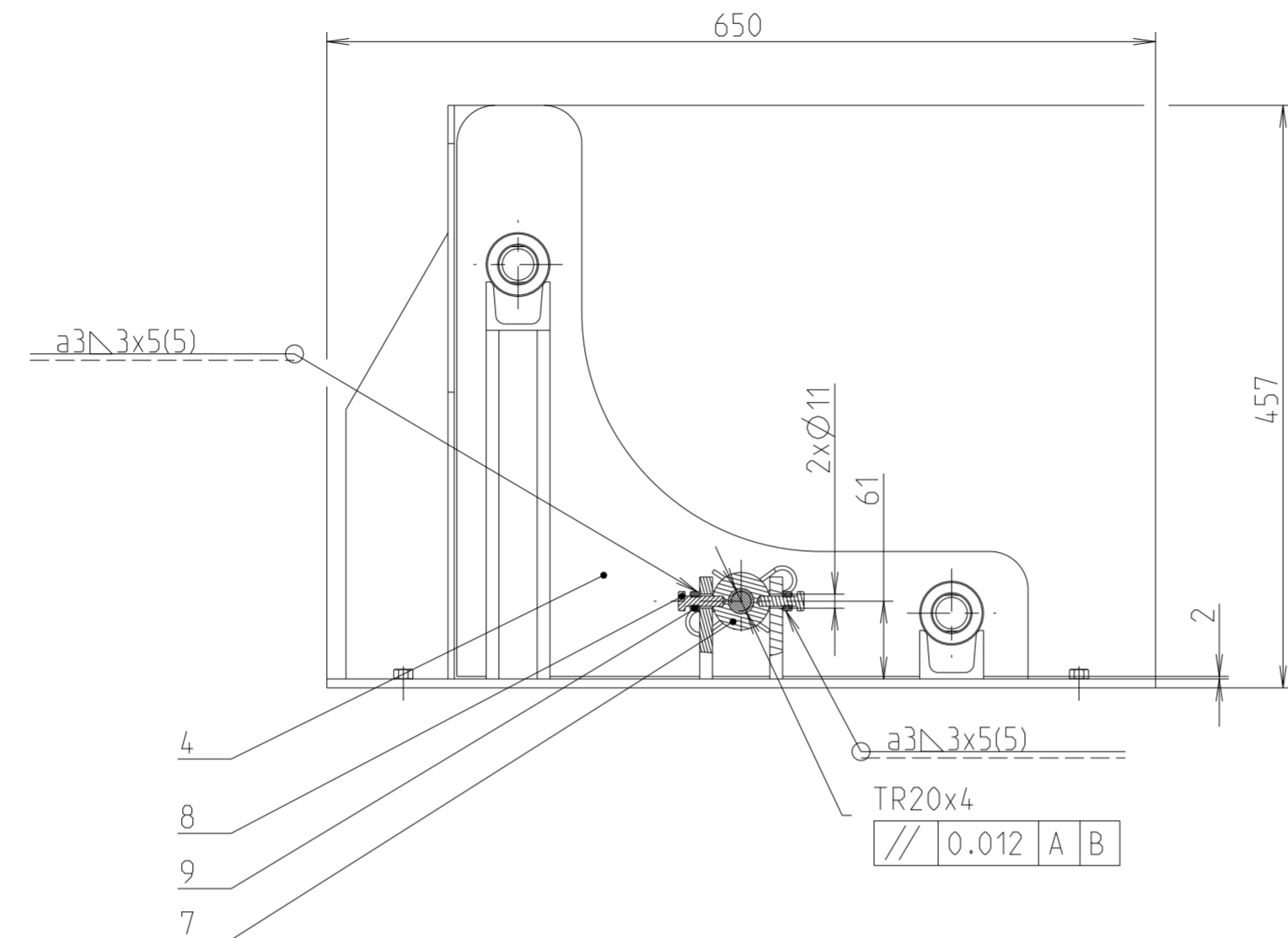


1	PROFIL JACKEL	TR 4HR 40X5-800-CSN EN 10219-2	2,6	kg	1
		S235JRH - CSN EN 10219-1			
2	SUPPORT	PLECH 5x810x1400 CSN EN 10051	54.8	kg	1
		S235JR - CSN EN 10025-2			
3	PLECH SPODNI	TYC PLO. 40x10-1340-CSN EN 10058	3,9	kg	2
		S235JR - CSN EN 10025-2			
4	PLECH HORNÍ	TYC PLO. 40x6-1340-CSN EN 10058	2,3	kg	2
		S235JR - CSN EN 10025-2			
Cisto položky	Nazev - oznaceni	Polotovary	Hmot	J	Mnoz
	Vykres - norma	Material			
		d)			
		c)			
		b)			
		a)			
		PROMÍTÁNÍ		Material	
				Polotovary	
				Cista hmotnost	70 kg
				VYSOKE UCENI TECHNICKE V BRNE Fakulta strojního inženýrství USTAV AUTOMOBILNIHO A DOPRAVNIHO INZENÝRSTVI	
Meritko	Poznámka	Navrhl		Název	SVAREK_ZAKLADNA
1:10		Kreslil	RAMPACEK BERNARD	Typ	Vykres svarku
C. seznamu		Prezkoušel		Cis. vykresu	3-01-0/1
C. sestavy		Technolog			
Stary vykres		Normalizace			
Novy vykres		Schválil			
		Datum			

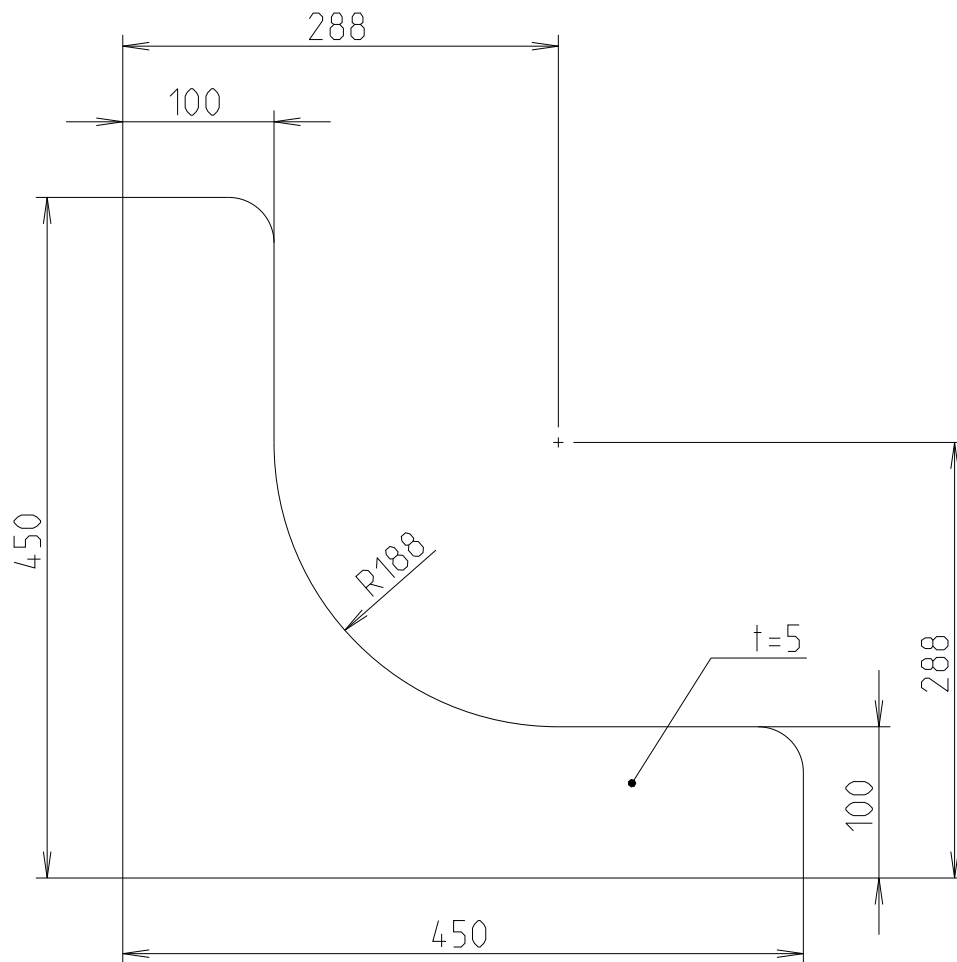


Číslo položky	Název - označení	Material	Hmot	J	Mnozs
1	POSUVNY SUPORT	PLECH 5x660x660 CSN EN 10051 S355J2	23.1	kg	1
2	BOCNI PLECH 4-02-0/2	PLECH 5x460x460 CSN EN 10051 S355J2	3.4	kg	1
3	CELNI PLECH 4-02-0/3	PLECH 5x230x185 CSN EN 10051 S355J2	1.6	kg	1
4	VZPERA VELKA 4-02-0/4	PLECH 5x360x100 CSN EN 10051 S355J2	0.9	kg	3
5	VZPERA STREDNI 4-02-0/5	PLECH 5x120x95 CSN EN 10051 S355J2	0.3	kg	1
6	VZPERA MALA 4-02-0/6	PLECH 5x90x90 CSN EN 10051 S355J2	0.2	kg	2
7	VZPERA CELNI 4-02-0/7	TYC L 80x40x6-350 CSN EN 10056 S355J2	1.6	kg	2
8	JACKEL OBDELNIKOVY	PROFIL 100x50x5-273.5 CSN EN 10219 S355J2H	2.9	kg	1
9	PROFIL U50	U50-100 DIN1026-1 S235JR	0.6	kg	1
10	POUZDRO VODICI	TRØ50x10-100 CSN 42 6711.21 P235TR1	1	kg	1
11	DRZAK POUZDRA 4-02-0/8	OCEL PLOCHA 35X10-80 CSN EN 10056 S235JRG2	0.2	kg	2
12	MATICICE M8x1.25 DIN 934	FABORY 01100080001		kg	4

Zmena		Datum	Index	Podpis		Material Polotovar Čista hmotnosť: 39.1 kg
Meritko	Poznámka	Navrhl	Kreslil	Prezkoušel		
1:5		RAMPACEK BERNARD			Název	SVAREK_POSUV_1
C. seznamu	Technolog				Typ	Vykres svarku
C. sestavy	Normalizace				Čís. výkresu	2-02-1/1
Starý výkres	Schválil					
Nový výkres	Datum					

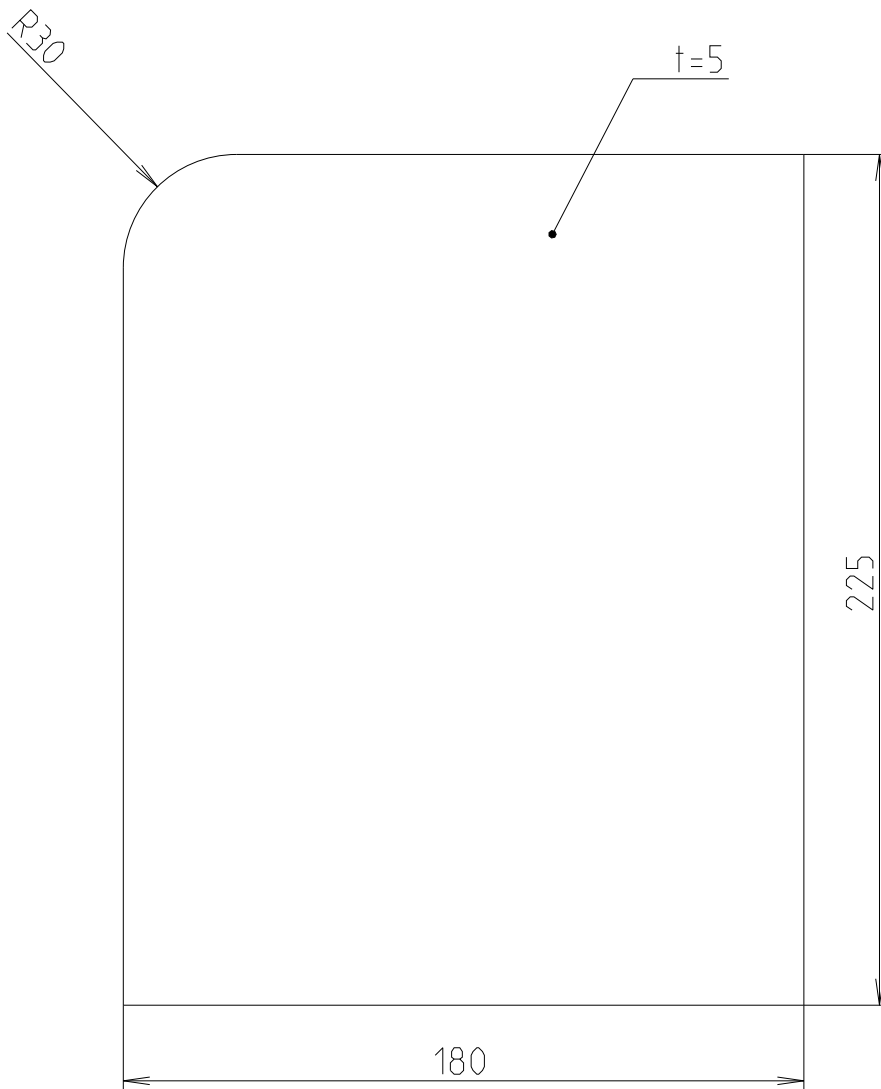


1	SVAREK POSUV 1			39.1	kg	1
2	VODICI TRUBKA	TRØ33.7x4.5-350 CSN 42 5715.01		0.7	kg	2
3	PRIRUBA VODICI	TRØ40x6-50 CSN 42 6711.21		0.1	kg	2
4	ARETACNI PLECH	PLECH 5x455x455 CSN EN 10051		3.3	kg	1
5	ZAVITOVA TYC	ZAV. TYC TR20x4-340 DIN 975		0.8	kg	1
6	LUZKO ZAVITOVE TYCE	TYC KR35h9 CSN EN 10278		0.2	kg	1
7	ZAVITOVE LUZKO	MATICE TR20x4 - DIN 975		0.3	kg	1
8	SROUB 8.8 M8x30 DIN 933				kg	2
9	MATICE M8x1.25 DIN 934				kg	2
10	ZAVLACKA Ø3MM DIN 11024				kg	2
Císlo položky		Nazev - oznaceni		Polotovary		
Vykres - norma				Material		
				Hmot		J Mnoz
				45,4		kg
				PROMÍTÁNÍ		
				Material		
				Polotovary		
				Císlo hmotnosti		45,4 kg
				a)		
Zmena		Datum	Index	Podpis		
Meritko	Poznámka	Navrhil	RAMPACEK BERNARD		Název	
1:5		Kreslil			SVAREK POSUV 2	
C. seznamu		Technolog			Vykres svarku	
C. sestavy		Normalizace			Cis. vykresu	
Starý vykres		Schválil			2-02-1/2	
Nový vykres		Datum			List 1/1	



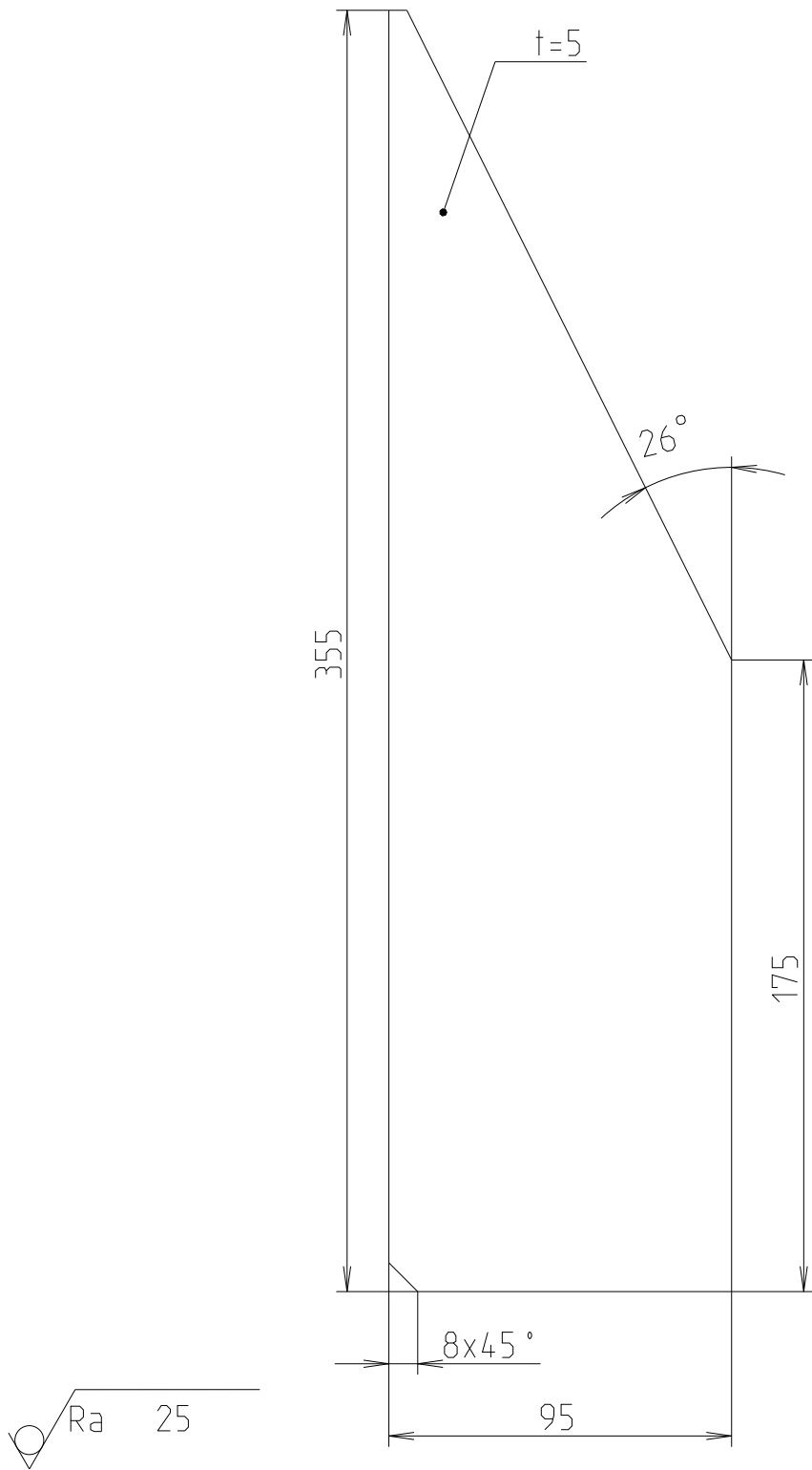
Nekótované zaoblení $r = 30$ mm; $\sqrt{Ra} \ 25$

		d)		PROMÍTÁNÍ 	Materiál	S355J2
		c)			Polotovár	PLECH 5x460x460 CSN EN 10051
		b)			Cista hmotnost	3,405 kg
		a)			VYSOKÉ UCENÍ TECHNICKÉ V BRNĚ Fakulta strojního inženýrství ÚSTAV AUTOMOBILNÍHO A DOPRAVNÍHO INŽENÝRSTVÍ	
Zmena		Datum	Index	Podpis		
Meritko	Poznámka	Navrhl			Název	BOCNI_PLECH
1:5		Kreslil	RAMPACEK BERNARD		Typ	
		Prezkoušel			Cis. výkresu	4-02-0/2
C. seznamu		Technolog				
C. sestavy		Normalizace				
Starý výkres		Schválil				
Nový výkres		Datum				
						List 1/1

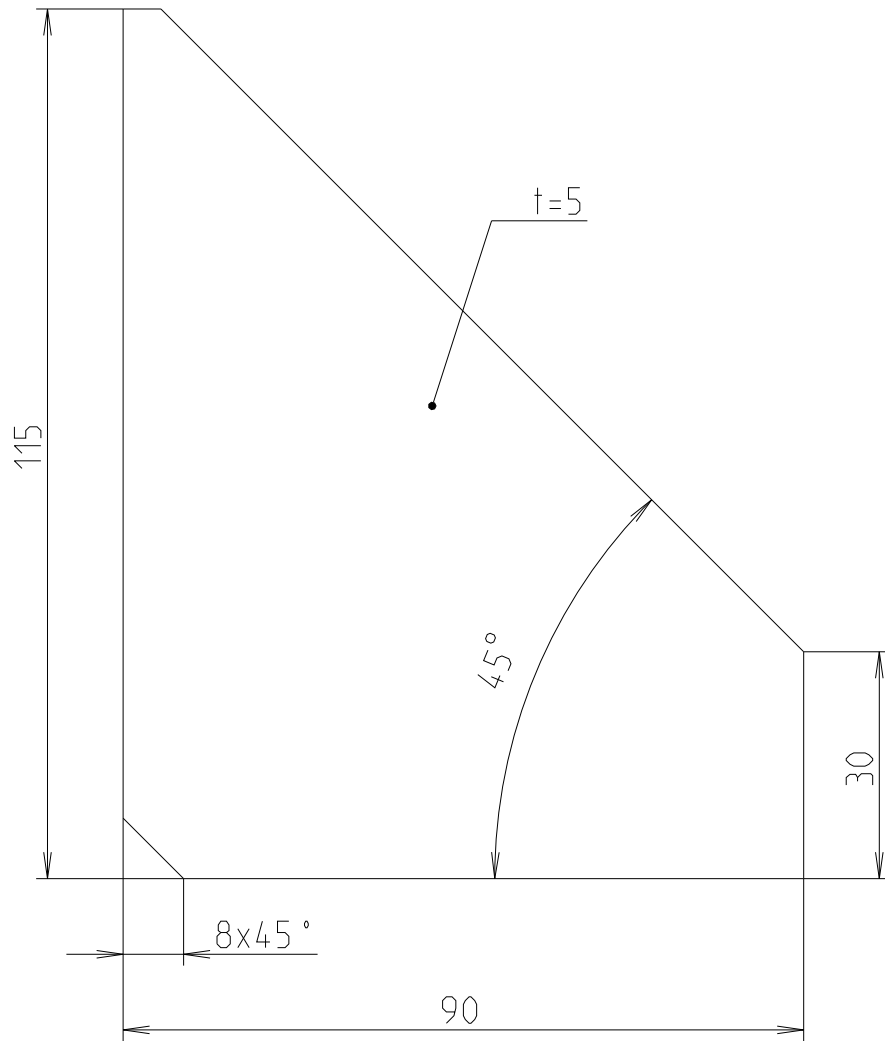


\sqrt{Ra} 25

		d)		PROMÍTÁNÍ 	Materiál	S355J2
		c)			Polotovar	PLECH 5x230x185 CSN EN 10051
		b)			Cista hmotnost	1,578 kg
		a)			VYSOKÉ UCENÍ TECHNICKE V BRNE Fakulta strojního inženýrství ÚSTAV AUTOMOBILNÍHO A DOPRAVNÍHO INŽENÝRSTVÍ	
Zmena		Datum	Index	Podpis		
Meritko	Poznámka	Navrhl			Název CELNI_PLECH Výkres součásti	Typ 4-02-0/3
1:2		Kreslil	RAMPACEK BERNARD			
		Prezkoušel				
C. seznamu		Technolog			Cís. výkresu 4-02-0/3	List 1/1
C. sestavy		Normalizace				
Starý výkres		Schválil				
Nový výkres		Datum				

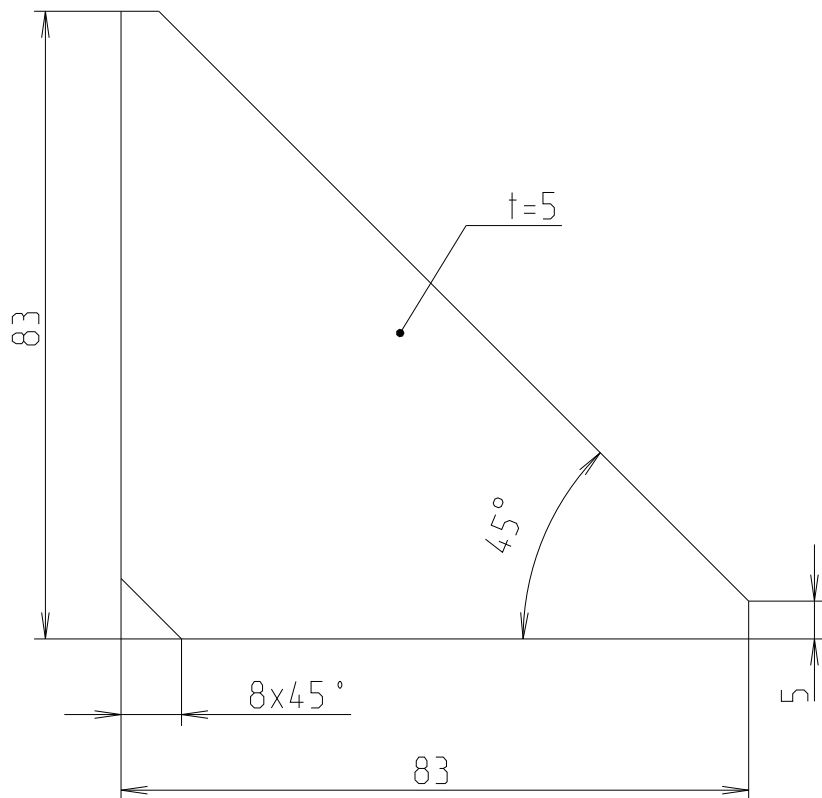


		d)		PROMÍTÁNÍ	Material	S355J2
		c)			Polotovár	PLECH 5x360x100 CSN EN 10051
		b)			Cista hmotnost	1,005 kg
		a)			VYSOKÉ UCENÍ TECHNICKE V BRNE	
Zmena	Datum	Index	Podpis		Fakulta strojního inženýrství	
Meritko	Poznámka	Navrhl			USTAV AUTOMOBILNIHO A DOPRAVNIHO INZENYRSTVI	
1:2		Kreslil	RAMPACEK BERNARD	Název	VZPERA_VELKA	
C. seznamu		Prezkoušel		Typ	Vykres soucasti	
C. sestavy		Technolog		Cis. výkresu	4-02-0/4	
Starý výkres		Normalizace				
Nový výkres		Schválil				
		Datum			List 1/1	

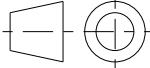



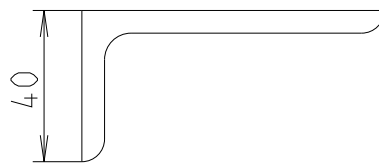
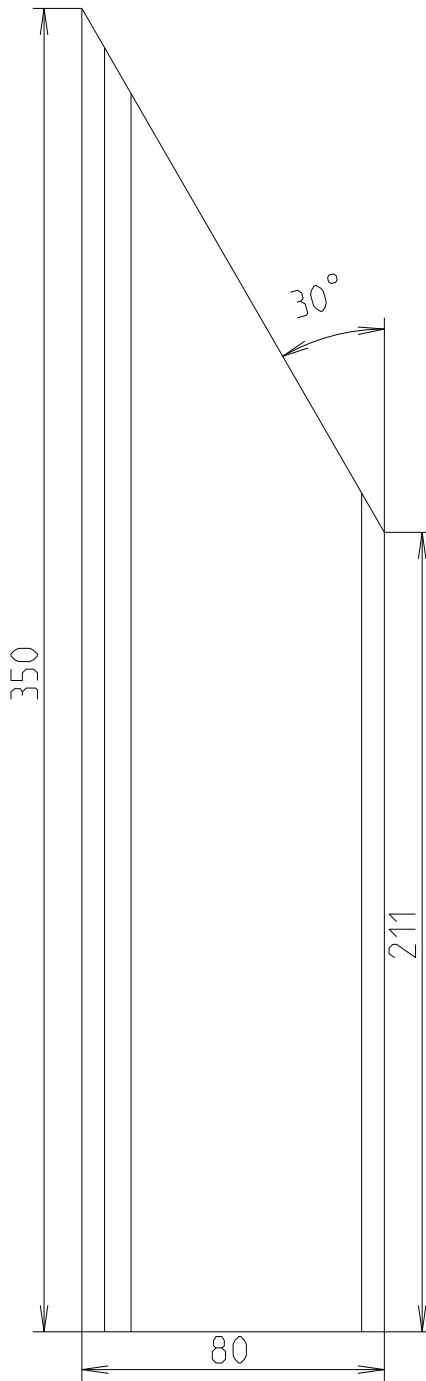
Ra 25

		d)		PROMÍTÁNÍ 	Materiál S355J2 Polotovár PLECH 5x120x95 CSN EN 10051 Čistá hmotnosť 0,270 kg
		c)			VYSOKÉ UCENÍ TECHNICKE V BRNE Fakulta strojního inženýrství USTAV AUTOMOBILNÍHO A DOPRAVNÍHO INŽENÝRSTVÍ
		b)			
		a)			
Změna	Datum	Index	Podpis	Název	
Meritko	Poznámka	Navrh!		Typ	Výkres součásti
1:1		Kreslil	RAMPACEK BERNARD	Čís. výkresu	4-02-0/5
		Prezkoušel			
C. seznamu		Technolog			
C. sestavy		Normalizace			
Starý výkres		Schválil			
Nový výkres		Datum			



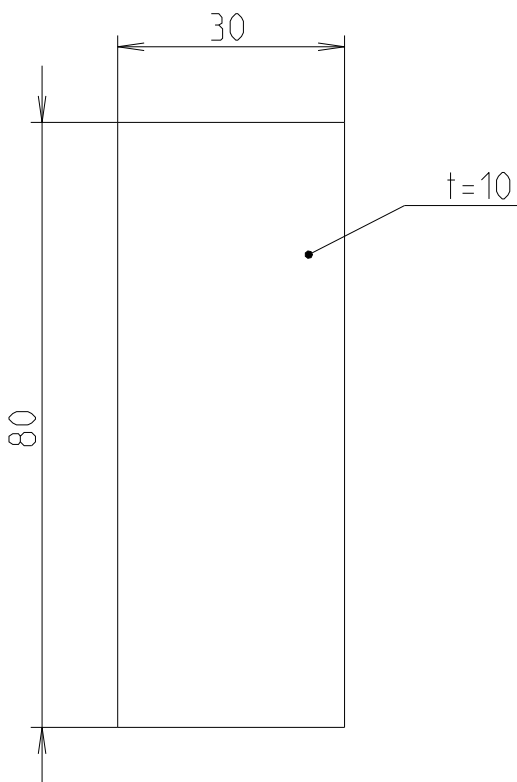
Ra 25

		d)		PROMÍTÁNÍ		Materiál	S355J2	
		c)				Polotovár	PLECH 5x90x90 CSN EN 10051	
		b)				Cistá hmotnosť	0,152 kg	
		a)			VYSOKÉ UCENÍ TECHNICKE V BRNE			
Zmena	Datum	Index	Podpis		Fakulta strojnĳho inženýrství			
Meritko	Poznámka	Navrhł			USTAV AUTOMOBILNIHO A DOPRAVNIHO INŽENÝRSTVÍ			
1:1		Kreslil	RAMPACEK BERNARD	Název	VZPERA_MALA			
		Prezkoušel			Výkres součásti			
C. seznamu		Technolog		Typ				
C. sestavy		Normalizace		Cís. výkresu	4-02-0/6			
Starý výkres		Schválil						
Nový výkres		Datum						
							List 1/1	



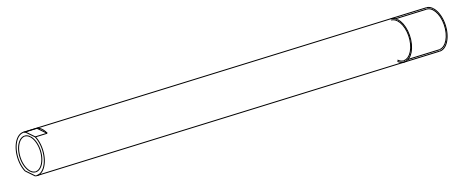
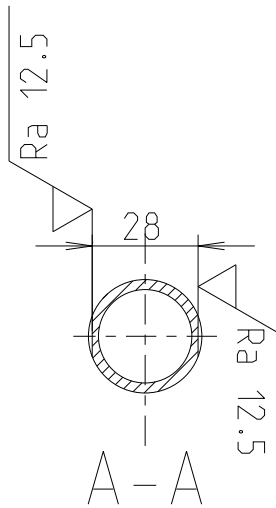
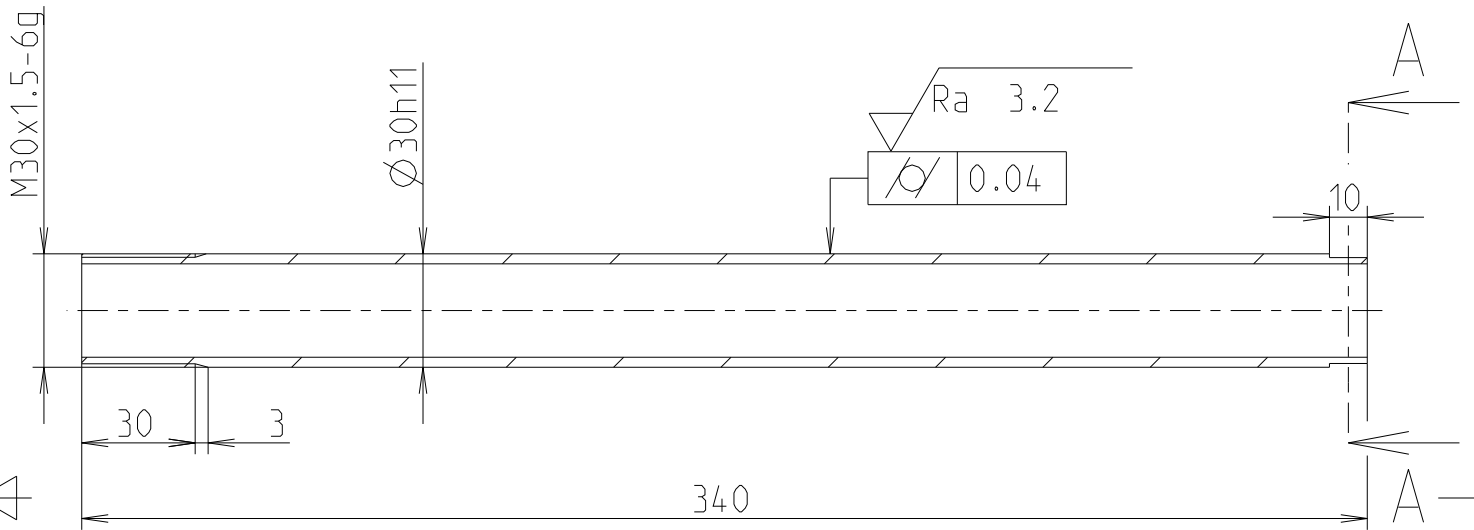
Ra 25

		d)		PROMÍTÁNÍ	Material	S355J2
		c)			Polotovar	TYC L 80x40x6-350 CSN EN 10056
		b)			Cista hmotnost	1,600 kg
		a)			VYSOKÉ UCENÍ TECHNICKE V BRNE	
Zmena	Datum	Index	Podpis	Fakulta strojního inženýrství		
Meritko	Poznámka	Navrhl		USTAV AUTOMOBILNIHO A DOPRAVNIHO INZENYRSTVI		
1:2		Kreslil	RAMPACEK BERNARD	Název	VZPERA_CELNI	
C. seznamu		Technolog		Typ	Vykres soucasti	
C. sestavy		Normalizace		Cis. vykresu	4-02-0/7	
Stary vykres		Schválil				
Nový vykres		Datum				
List 1/1						

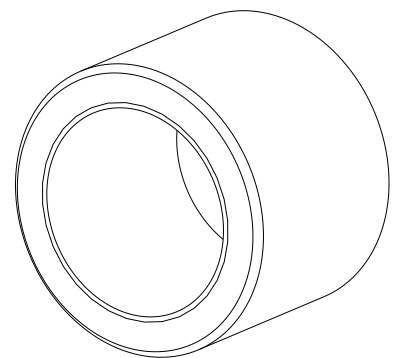
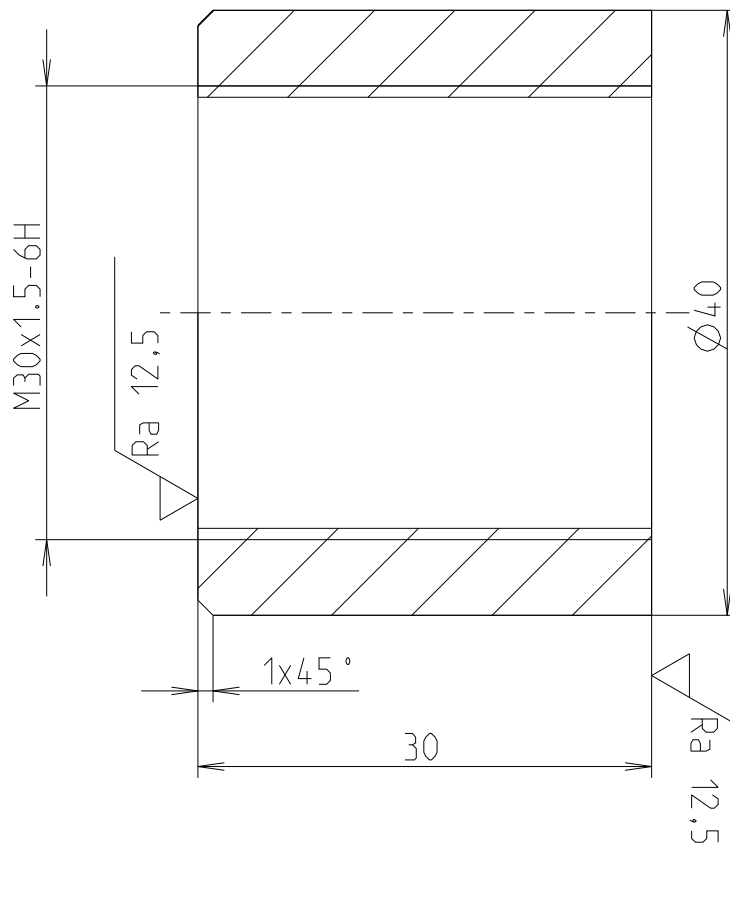


\sqrt{Ra} 25

		d)		PROMÍTÁNÍ 	Materiál S235JRG2 Polotovár TYC PLO 35x10-80 CSN EN 10058 Čistá hmotnosť 0,181 kg
		c)			
		b)			
		a)			
Zmena		Datum	Index	Podpis	VYSOKÉ UCENÍ TECHNICKE V BRNE Fakulta strojniho inženýrství ÚSTAV AUTOMOBILNÍHO A DOPRAVNÍHO INŽENÝRSTVÍ
Meritko	Poznámka	Navrhl			
1:1		Kreslil	RAMPACEK BERNARD	Název	DRZAK_POUZDRA Vykres součásti
		Prezkoušel		Typ	
C. seznamu		Technolog		Cis. výkresu	4-02-0/8 List 1/1
C. sestavy		Normalizace			
Starý výkres		Schválil			
Nový výkres		Datum			

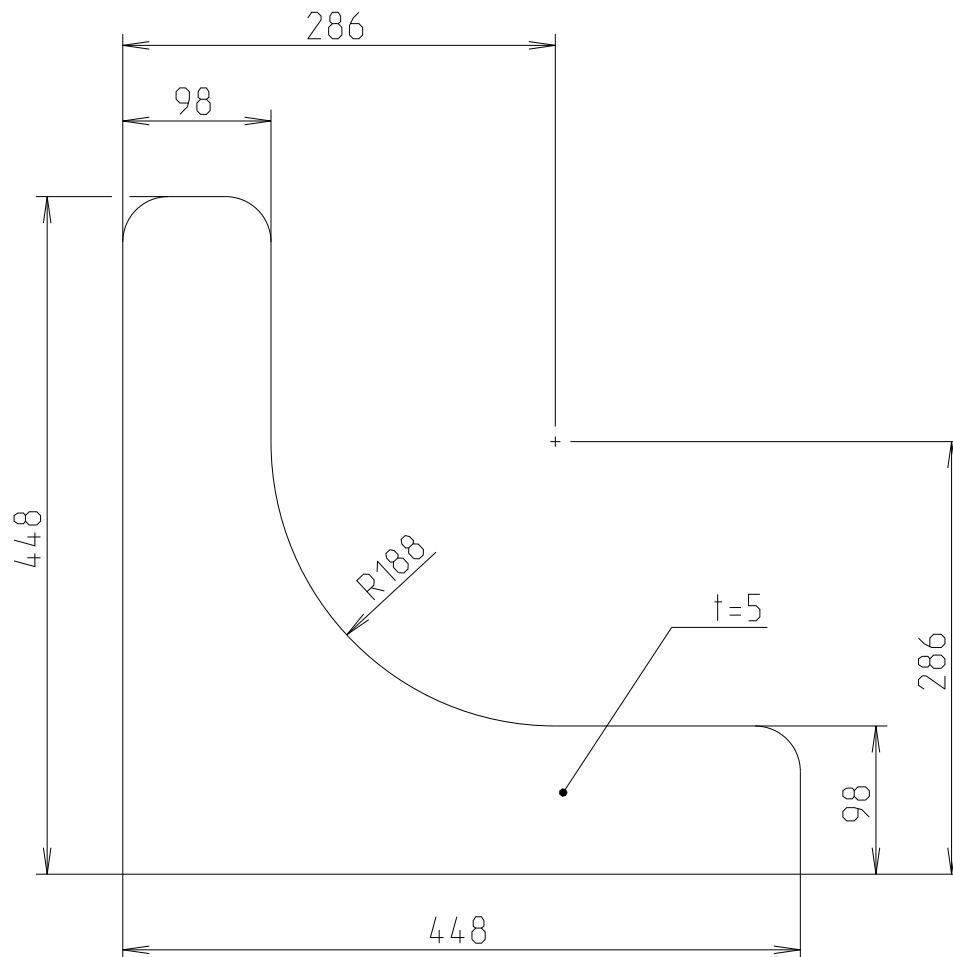


		d)		PROMÍTÁNÍ	Material	P235TR1
		c)			Polotovar	TR \varnothing 33,7X4,5-350 CSN 42 5715.01
		b)			Cista hmotnost	0,677 kg
		a)			VYSOKE UCENI TECHNICKE V BRNE	
Zmena	Datum	Index	Podpis	Fakulta strojního inženýrství		
Meritko	Poznámka	Navrhl		USTAV AUTOMOBILNIHO A DOPRAVNIHO INZENYRSTVI		
1:2		Kreslil	RAMPACEK BERNARD	Název	VODICI_TRUBKA	
C. seznamu		Prezkoušel		Typ	Vykres soucasti	
C. sestavy		Technolog		Cis. vykresu	4-02-1/1	
Stary vykres		Normalizace				
Novy vykres		Schválil				
		Datum			List 1/1	



Surface finish symbol: $\sqrt{Ra\ 25}$

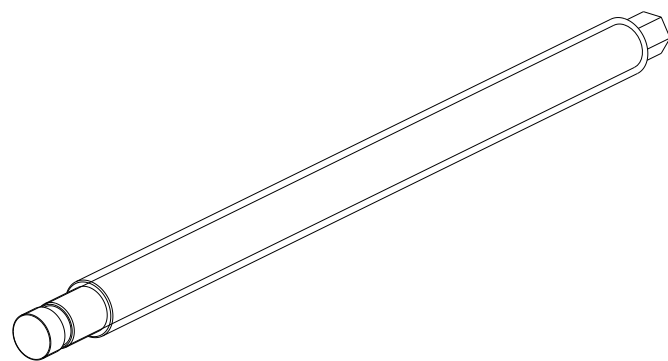
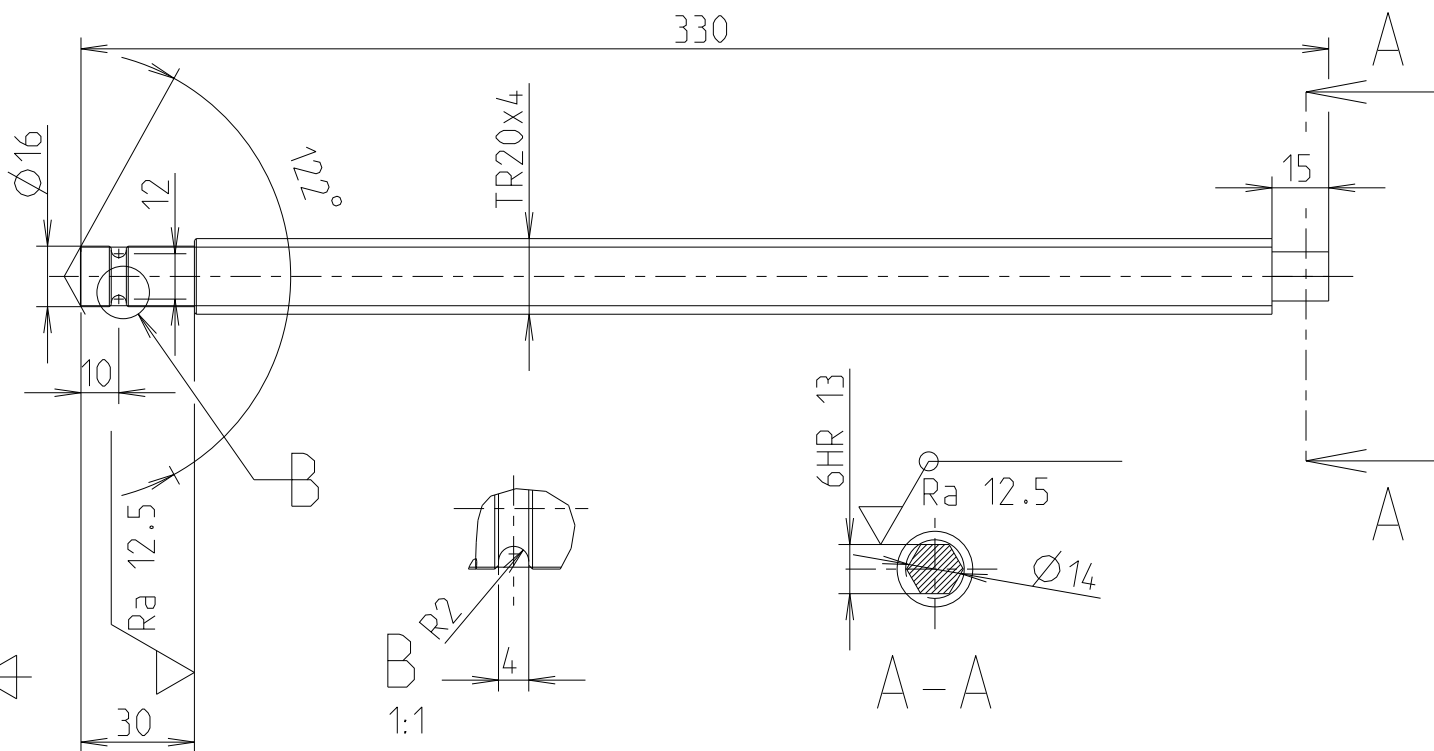
		d)		PROMÍTÁNÍ	Material	P235TR1
		c)			Polotovar	TRØ 40X6-50 CSN 42 6711.21
		b)			Cista hmotnost	0,145 kg
		a)			VYSOKÉ UCENÍ TECHNICKE V BRNE	
Zmena	Datum	Index	Podpis	Fakulta strojního inženýrství		
Meritko	Poznámka	Navrhl		USTAV AUTOMOBILNIHO A DOPRAVNIHO INZENYRSTVI		
2:1		Kreslil	RAMPACEK BERNARD	Název	PRIRUBA_VODICI	
C. seznamu		Prezkoušel		Typ	Výkres součásti	
C. sestavy		Technolog		Cis. výkresu	4-02-1/2	
Starý výkres		Normalizace				
Nový výkres		Schválil				
		Datum			List 1/1	



Nekótované zaoblení $r = 30 \text{ mm}$;

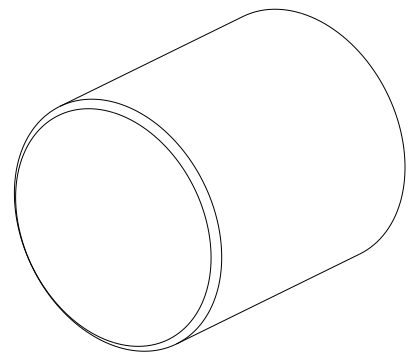
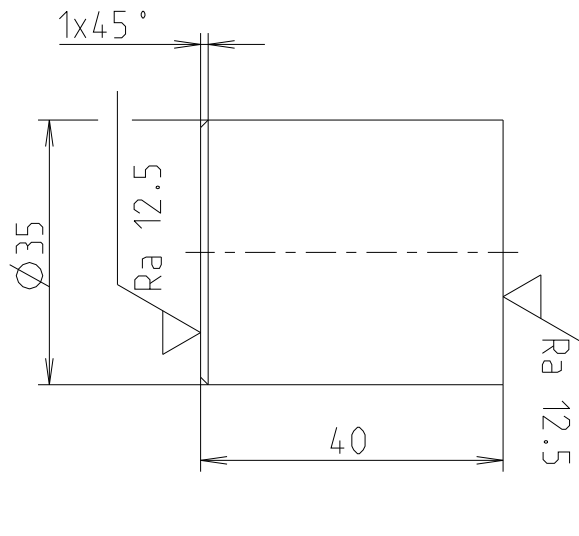
Ra 25

		d)		PROMÍTÁNÍ 	Materiál S355J2 Polotovár PLECH 5x455x455 CSN EN 10051 Čistá hmotnosť 3,345 kg
		c)			VYSOKÉ UCENÍ TECHNICKE V BRNE Fakulta strojního inženýrství USTAV AUTOMOBILNÍHO A DOPRAVNÍHO INŽENÝRSTVÍ
		b)			
		a)			
Zmena		Datum	Index	Podpis	
Meritko	Poznámka	Navrhl			Název ARETACNI_PLECH Výkres součásti
1:5		Kreslil	RAMPACEK BERNARD		
		Prezkoušel			
C. seznamu		Technolog			Typ
C. sestavy		Normalizace			Cis. výkresu
Starý výkres		Schválil			4-02-1/3
Nový výkres		Datum			
					List 1/1

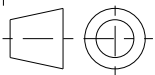



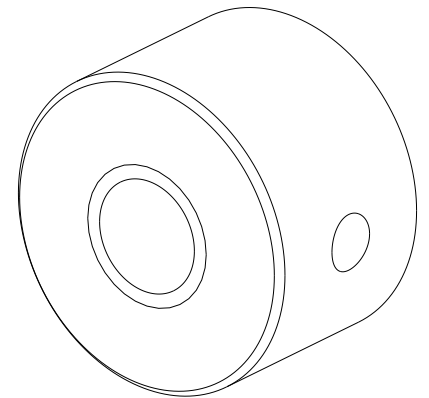
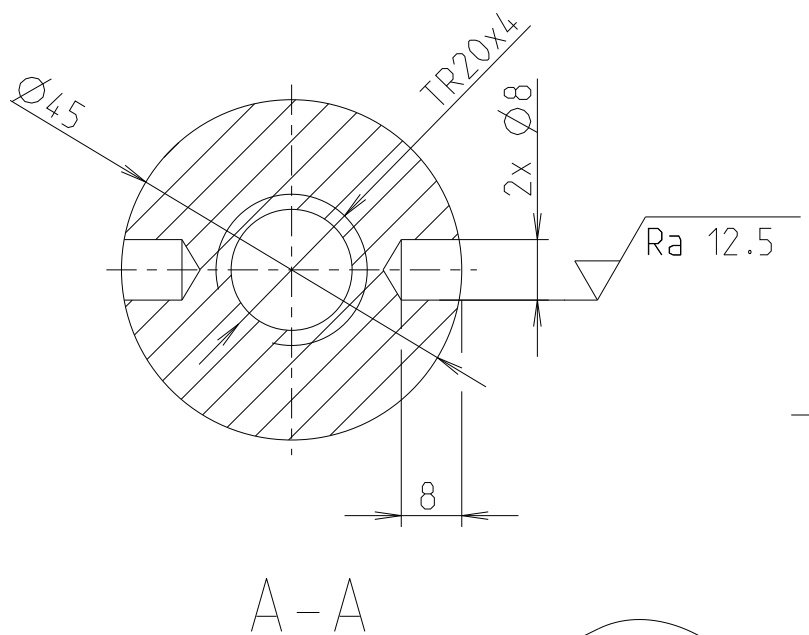
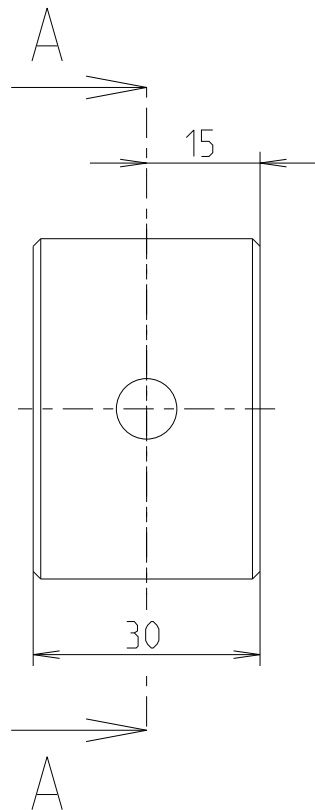
Ra 25

		d)		PROMÍTÁNÍ 	Materiál: ---- Polotovar: ZAV. TYC TR20x4-340 DIN 975 Čistá hmotnost: 0,764 kg
		c)			
		b)			
		a)			
Zmena		Datum	Index	Podpis	VYSOKÉ UCENÍ TECHNICKE V BRNE Fakulta strojního inženýrství USTAV AUTOMOBILNÍHO A DOPRAVNÍHO INŽENÝRSTVÍ
Meritko	Poznámka	Navrhl	Kreslil	Prezkoušel	
1:2			RAMPACEK BERNARD		ZAVITOVA_TYC
C. seznamu		Technolog			Vykres součásti
C. sestavy		Normalizace			Cís. výkresu
Starý výkres		Schválil			4-02-1/4
Nový výkres		Datum			List 1/1



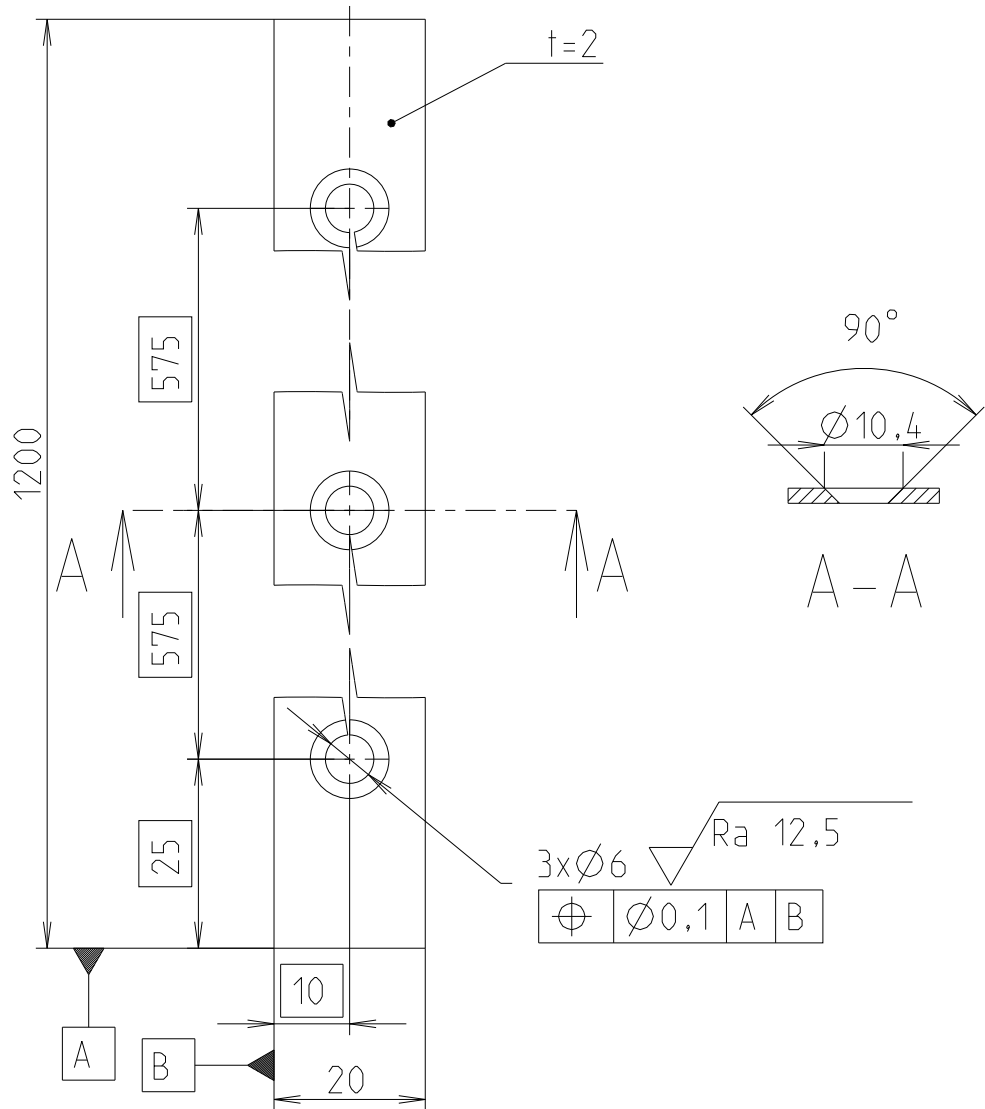
 Ra 25

		d)		PROMÍTÁNÍ 	Materiál S355J2C Polotovar TYC KR35h9 - 45 CSN EN 10278 Čistá hmotnost 0,245 kg
		c)			
		b)			
		a)			
Zmena		Datum	Index	Podpis	 VYSOKÉ UCENÍ TECHNICKE V BRNE Fakulta strojního inženýrství ÚSTAV AUTOMOBILNÍHO A DOPRAVNÍHO INŽENÝRSTVÍ
Meritko	Poznámka	Navrhl			
1:1		Kreslil	RAMPACEK BERNARD		Název
		Prezkoušel			LUZKO_ZAVITOVE_TYCE
C. seznamu		Technolog			Typ
C. sestavy		Normalizace			Výkres součásti
Starý výkres		Schválil			Cís. výkresu
Nový výkres		Datum			4-02-1/5
					List 1/1



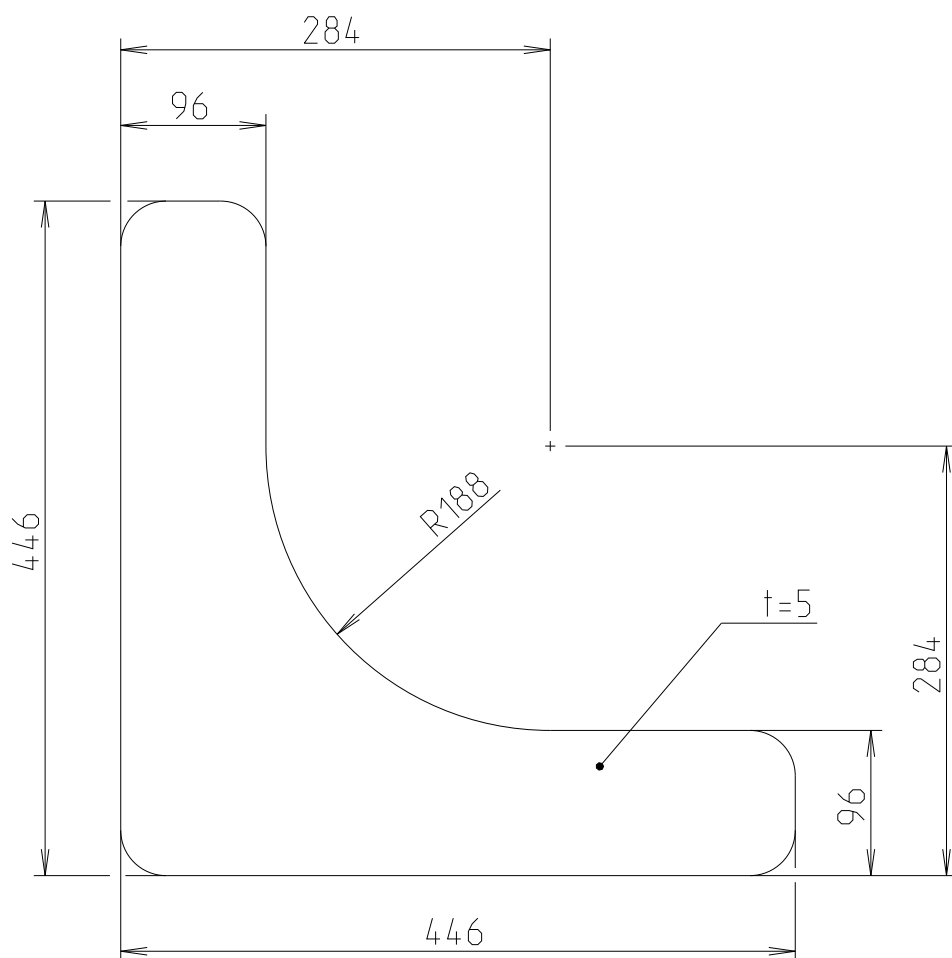
\sqrt{Ra} 25

		d)		PROMÍTÁNÍ	Materiál	----
		c)			Polotovár	MATICE TR20x4 - DIN 975
		b)			Cista hmotnosť	0,319 kg
		a)			VYSOKÉ UCENÍ TECHNICKE V BRNE	
Zmena	Datum	Index	Podpis		Fakulta strojního inženýrství	
Meritko	Poznámka	Navrhl			USTAV AUTOMOBILNIHO A DOPRAVNIHO INZENYRSTVI	
1:1		Kreslil	RAMPACEK BERNARD	Název	ZAVITOVE_LUZKO	
C. seznamu		Prezkoušel		Typ	Vykres soucasti	
C. sestavy		Technolog		Cis. vykresu	4-02-1/6	
Starý výkres		Normalizace				
Nový výkres		Schválil				
		Datum				

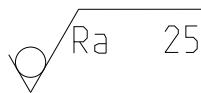


$\sqrt{Ra\ 25}$

		d)		PROMÍTÁNÍ	Materiál	I.4301
		c)			Polotovar	TYC PLO 20x2-1300 CSN 17240
		b)			Cista hmotnost	0,401 kg
		a)			VYSOKÉ UCENÍ TECHNICKE V BRNE	
Zmena	Datum	Index	Podpis		Fakulta strojního inženýrství	
Meritko	Poznámka	Navrhl			USTAV AUTOMOBILNIHO A DOPRAVNIHO INZENYRSTVI	
1:1		Kreslil	RAMPACEK BERNARD	Název	KLUZNY PLECH	
C. seznamu		Prezkoušel		Typ	Vykres soucasti	
C. sestavy		Technolog		Cis. vykresu	4-01-0/2	
Starý výkres		Normalizace				
Nový výkres		Schválil				
		Datum			List 1/1	



Nekótované zaoblení $r = 30$ mm;



		d)		PROMÍTÁNÍ 	Materiál	ELASTOMER NBR-SBR
		c)			Polotovar	PRYZ P534 tl. 5 450x450
		b)			Cista hmotnost	0,518 kg
		a)			VYSOKÉ UCENÍ TECHNICKE V BRNE Fakulta strojního inženýrství ÚSTAV AUTOMOBILNÍHO A DOPRAVNÍHO INŽENÝRSTVÍ	
Zmena		Datum	Index	Podpis	Název	PRYZ
Meritko	Poznámka	Navrhl			Typ	Výkres součásti
1:5		Kreslil	RAMPACEK BERNARD		Cis. výkresu	4-00-0/2
		Prezkoušel				
C. seznamu		Technolog				
C. sestavy		Normalizace				
Starý výkres		Schválil				
Nový výkres		Datum				
						List 1/1