

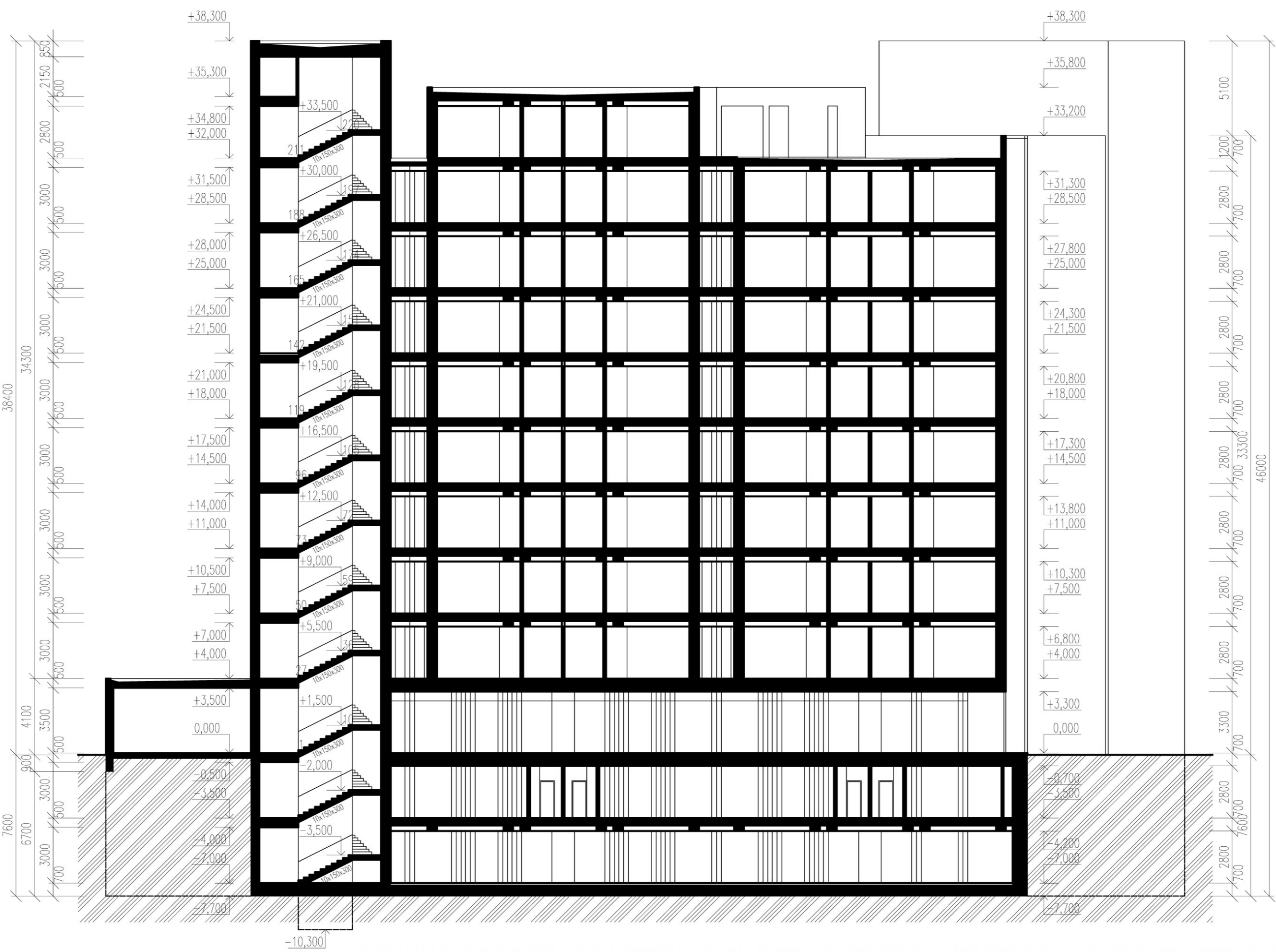
LEGENDA ZNAČENÍ:

- STÁVAJÍCÍ ZÁSTAVBA
- NAVRHOVANÁ ZÁSTAVBA
- NAVRHOVANÁ ZELEŇ
- ROZMONTAVATELNÁ KONSTRUKCE
- MOBILIÁR A STROMY
- DLAŽBA
- POČET PODLAŽÍ
- HLAVNÍ VSTUP
- VJEZD DO ZAKLADÁČE
- PRŮJEZD K PARKINGU HOTELU AUSTERLITZ

INDEXY A VÝMĚRY:

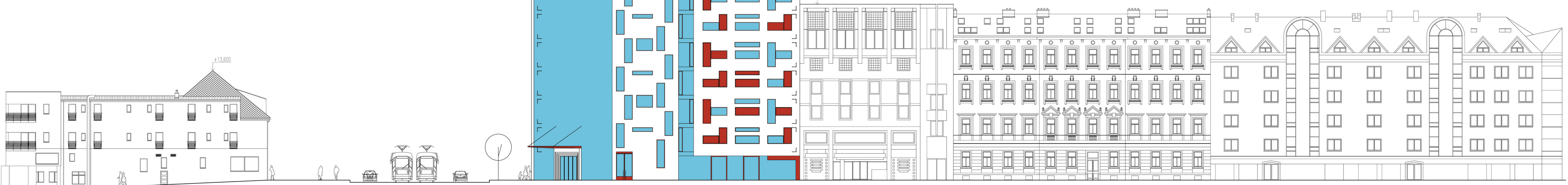
INDEX ZASTAVĚNÉ PLOCHY ZÁVAZNÉ PARCELY : IZP=0,97  
 INDEX PODLAŽNÍ PLOCHY ZÁVAZNÉ PARCELY : IPP=9,13  
 INDEX ZASTAVĚNÉ PLOCHY CELÉ PARCELY : IZP=0,69  
 INDEX PODLAŽNÍ PLOCHY CELÉ PARCELY : IPP=4,76  
 HRUBÁ PODLAŽNÍ PLOCHA OBJEKTU : HPP=1500m<sup>2</sup>  
 UŽITNÁ HRUBÁ PODLAŽNÍ PLOCHA OBYTNÉHO PODLAŽÍ : UHPP=740m<sup>2</sup>  
 POČET OBYTkových OSOB: 1. PŘI MAXIMÁLNÍM OBAZENÍ: 207  
 2. PŘI MAXIMÁLNÍM OBAZENÍ I S OSOBAMI S OMEZENOU SCHOPNOSTÍ PŮHYBU: 199  
 3. V MODIFIKACI POUŽÍVÁ PRO OSOBY S OMEZENOU SCHOPNOSTÍ PŮHYBU: 178  
 POČET STRÁVNÍKŮ V MENZE: 200 PO ČTYŘECH SMĚNÁCH  
 POČET STRÁVNÍKŮ V KAVÁRNE: 50+16 V LÉTĚ NA ZAHŘADČE  
 POČET PARKOVACÍCH MÍST CELKEM: 40(OBYTkových)+35(KAVÁRNA A ČÁST MENZY)

ŘEZ B-B':

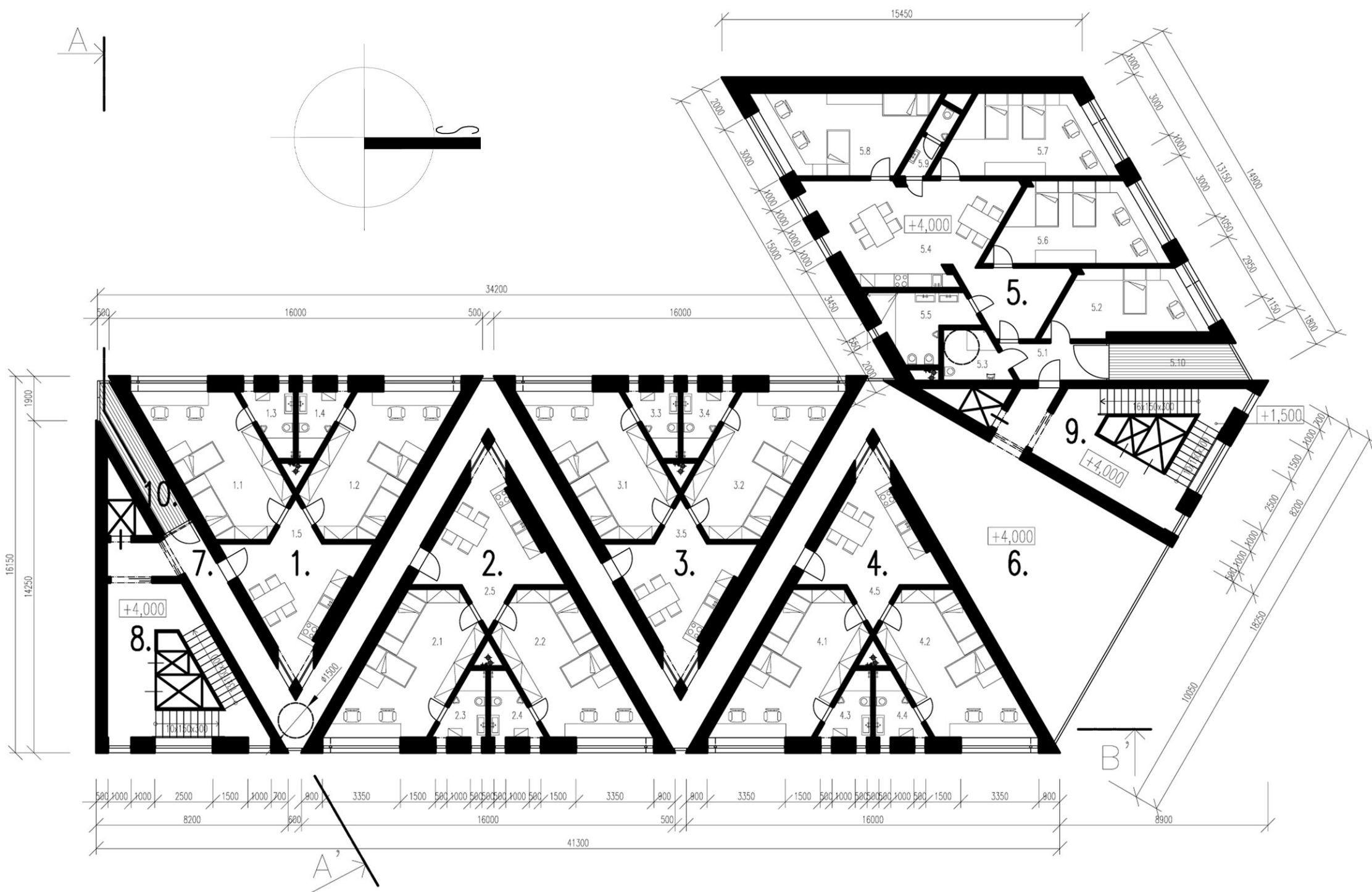


SKUTEČNOST A TAKÉ PŘÍTOMNOST VÝŠKOVÝCH STAVEB. VZNIKAJÍCÍCH VE SPIELBERG CENTRU V KOMBINACI SE ZÁSTAVBOU Z DOB NEDÁVNÝCH, ČI DÁVNO MINULÝCH, JSEM SE ROZHODL VYTVOŘIT STAVBU, KTERÁ BY DOMINOVALA DANÉMU MÍSTU, ODKAZOVALA NA STAVEBNĚHISTORICKÉ ETAPY MĚSTA BRNA, A PŘÍTOM SE STALA PARTNEREM VÝŠKOVÝCH BUDOV KOLEM SVRATKY.  
 DŮM ZAKONČUJE SVOU HMOTOU ZAKROUČENÉHO HADA SLOŽENÉHO Z JEDNOTLIVÝCH DOMŮ CELÉHO BLOKU, AKCENTUJE NÁROŽÍ, KTERÉ JE NAVÍC VÝZNAMOVĚ POVÝŠENO PŘÍTOMNOSTÍ ŘEKY, S NÍŽ BUDOVA KOMUNIKUJE VYSUNUTÝM MOLEM. JEJÍ TROJÚHELNÍKOVÁ KONCEPCE VYCHÁZÍ Z GEOMETRICKÉ ANALÝZY PARCELY A UMOŽNILA VYHNOUT SE OKNU V NÁROŽÍ A FASÁDE HOTELU AUSTERLITZ. DALE JE TENTO TVAR PŘÍROSNÝ ORIENTACÍ NÁSTRĚŠNÍCH BYTŮ, ODKUD JE KRÁSNÝ VÝHLED NA PANORAMA MĚSTA I MALEBNOU KAMENNOU KOLONIÍ. DALŠÍM PŘÍNOSEM TĚTO KONCEPCE JE NETRADIČNÍ ŘEŠENÍ VNITŘNÍ KOMUNIKACE, KTERÁ JE PŘEVÝŠENA OKNY PŘÍMO Z FASÁDY. VNĚŠNÍ VZHLED BUDOVY A JEJÍ HMOTA JE POTOM KOMBINACÍ DVOU ZDÁNĚLIVĚ NESLUČITELNÝCH SVĚTŮ. TÍM PRVNÍM JE INSPIRACE STŘEDOVĚKÝM PEVNOSTNÍM KLÁŠTEREM, JEMŽ ODPOVÍDAJÍ SCHODIŠTĚVÉ VĚŽE A ROZMÍSTĚNÍ OKEN. BÍLÁ BARVA, PRAVOUHLE OTVORY, VYPLNĚNÉ DŘEVĚNÝMI OKNY A DVOUITÁ

POHLED TÁBORSKÉHO NÁBŘEŽÍ

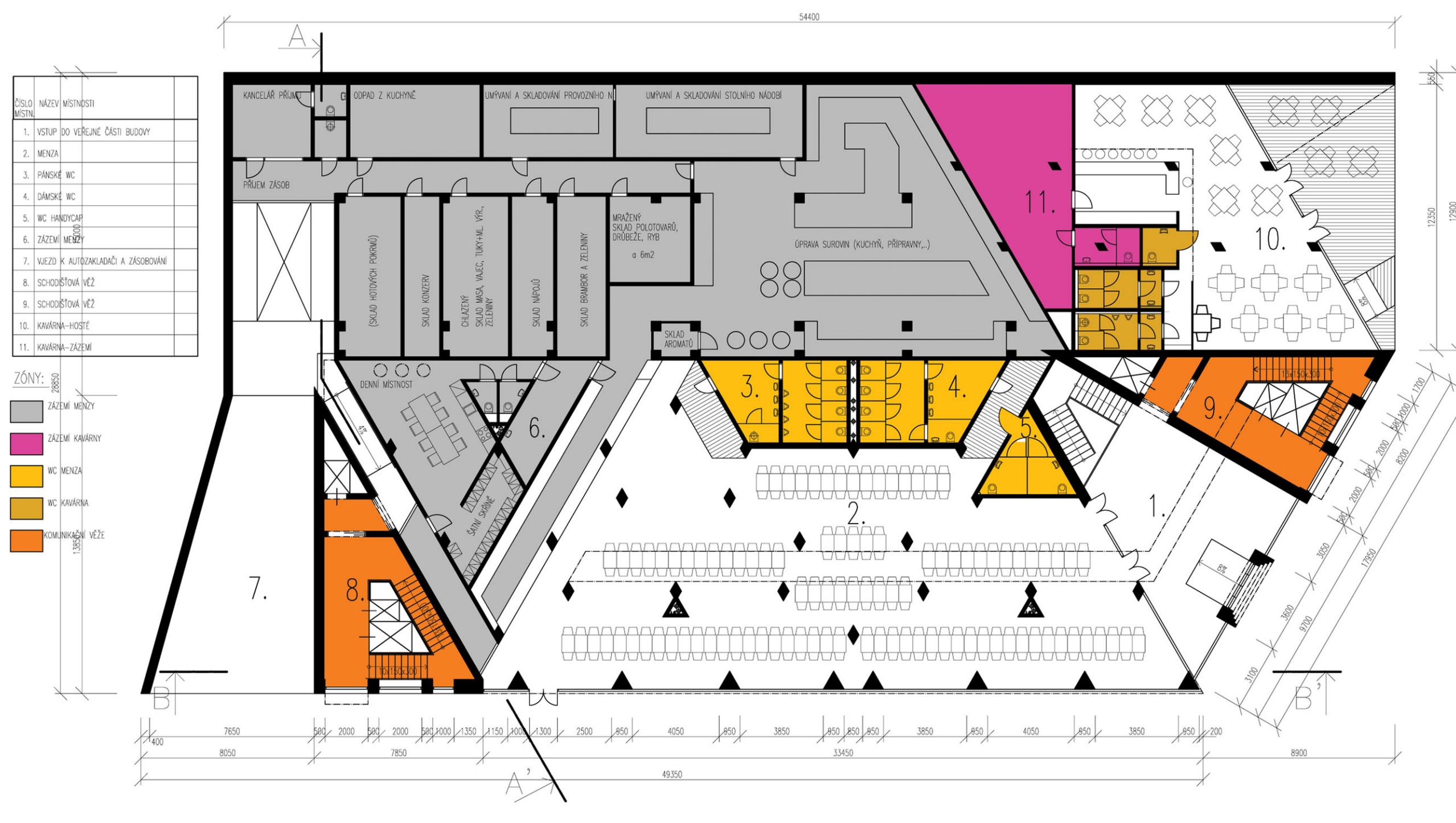


2. 4. 6. 8.NP:



ČÍSLO	NÁZEV MĚNOSTI	PLOCHA
1.1	OPITNÁ BUDOVA PRO 4 OSOBY	26,83
1.2	POKJ 1	26,83
1.3	POKJ 2	26,83
1.4	POKJ 1	4,3
1.5	POKJ 2	4,3
1.6	SPOLUŽNÁ KUCHYŇKA	27,14
2.1	OPITNÁ BUDOVA PRO 4 OSOBY	26,83
2.2	POKJ 1	26,83
2.3	POKJ 2	26,83
2.4	POKJ 1	4,3
2.5	POKJ 2	4,3
2.6	SPOLUŽNÁ KUCHYŇKA	27,14
3.1	OPITNÁ BUDOVA PRO 4 OSOBY	26,83
3.2	POKJ 1	26,83
3.3	POKJ 2	26,83
3.4	POKJ 1	4,3
3.5	POKJ 2	4,3
3.6	SPOLUŽNÁ KUCHYŇKA	27,14
4.1	OPITNÁ BUDOVA PRO 4 OSOBY	26,83
4.2	POKJ 1	26,83
4.3	POKJ 2	26,83
4.4	POKJ 1	4,3
4.5	POKJ 2	4,3
4.6	SPOLUŽNÁ KUCHYŇKA	27,14
5.1	OPITNÁ BUDOVA PRO 4 OSOBY	26,83
5.2	POKJ 1	26,83
5.3	POKJ 2	26,83
5.4	POKJ 1	4,3
5.5	POKJ 2	4,3
5.6	SPOLUŽNÁ KUCHYŇKA	27,14
6.1	OPITNÁ BUDOVA PRO 4 OSOBY	26,83
6.2	POKJ 1	26,83
6.3	POKJ 2	26,83
6.4	POKJ 1	4,3
6.5	POKJ 2	4,3
6.6	SPOLUŽNÁ KUCHYŇKA	27,14
7.1	OPITNÁ BUDOVA PRO 4 OSOBY	26,83
7.2	POKJ 1	26,83
7.3	POKJ 2	26,83
7.4	POKJ 1	4,3
7.5	POKJ 2	4,3
7.6	SPOLUŽNÁ KUCHYŇKA	27,14
8.1	OPITNÁ BUDOVA PRO 4 OSOBY	26,83
8.2	POKJ 1	26,83
8.3	POKJ 2	26,83
8.4	POKJ 1	4,3
8.5	POKJ 2	4,3
8.6	SPOLUŽNÁ KUCHYŇKA	27,14
9.1	OPITNÁ BUDOVA PRO 4 OSOBY	26,83
9.2	POKJ 1	26,83
9.3	POKJ 2	26,83
9.4	POKJ 1	4,3
9.5	POKJ 2	4,3
9.6	SPOLUŽNÁ KUCHYŇKA	27,14
10.1	OPITNÁ BUDOVA PRO 4 OSOBY	26,83
10.2	POKJ 1	26,83
10.3	POKJ 2	26,83
10.4	POKJ 1	4,3
10.5	POKJ 2	4,3
10.6	SPOLUŽNÁ KUCHYŇKA	27,14
11.1	OPITNÁ BUDOVA PRO 4 OSOBY	26,83
11.2	POKJ 1	26,83
11.3	POKJ 2	26,83
11.4	POKJ 1	4,3
11.5	POKJ 2	4,3
11.6	SPOLUŽNÁ KUCHYŇKA	27,14

MENZA 1.NP:



STUDENTI SOBĚ