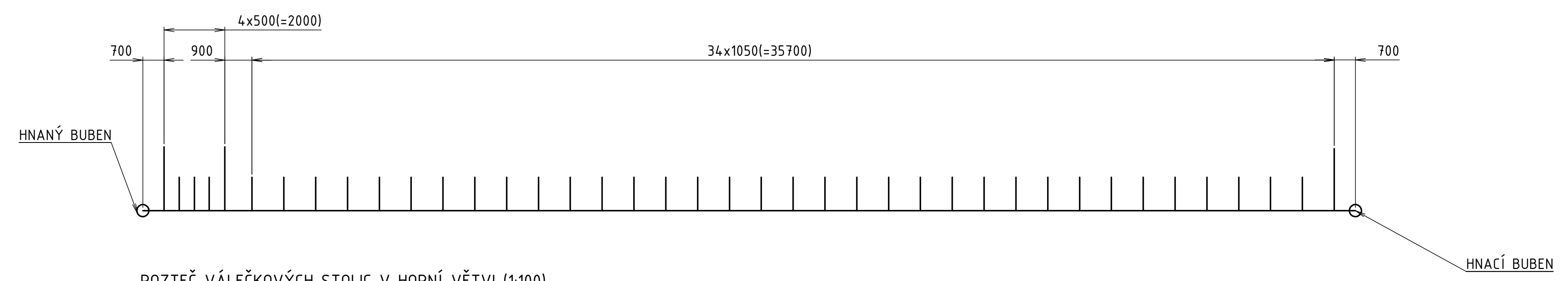
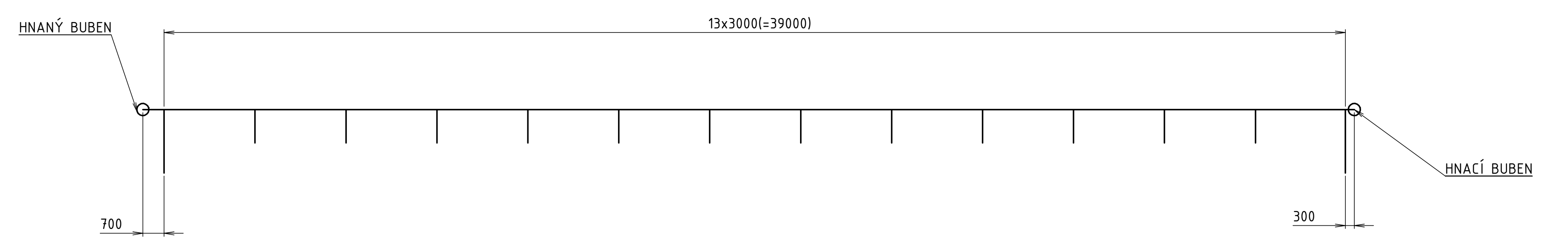


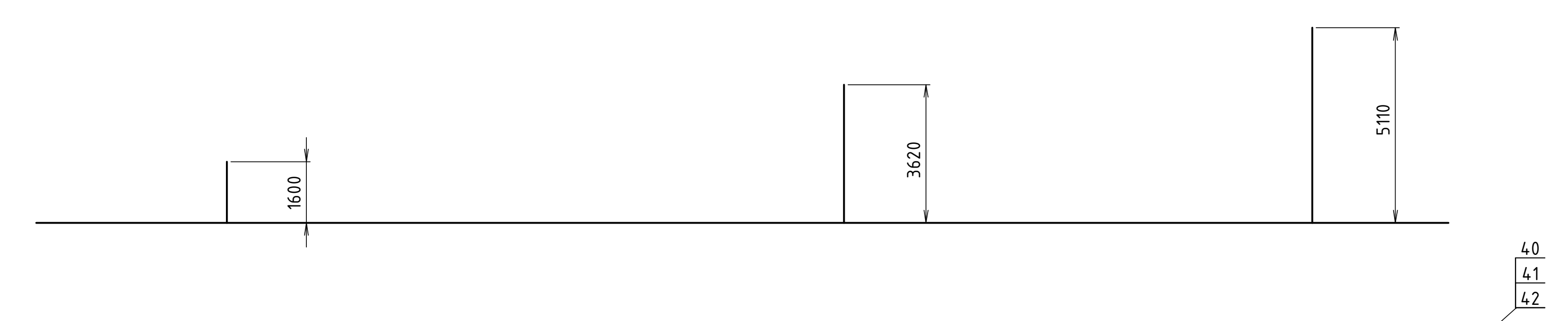
ROZTEČ VÁLEČKOVÝCH STOLIC V HORNÍ VĚTVI (1:100)



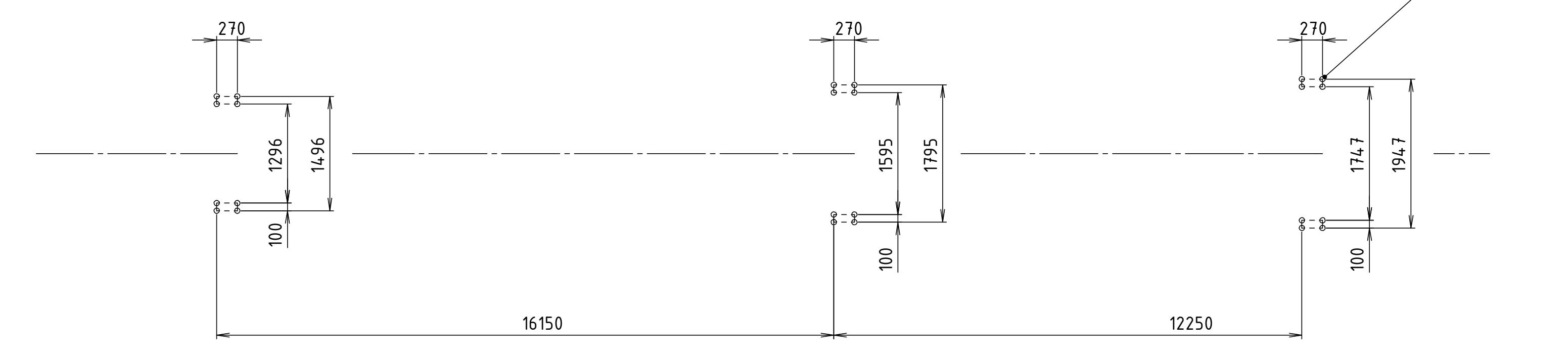
ROZTEČ VÁLEČKOVÝCH STOLIC V HORNÍ VĚTVI (1:100)



VÝŠKA STOJIN (1:100)



KOTEVNÍ PLÁN (1:100)



DOPRAVNÍ RYCHLOST:  $v=1.2$  m/s  
 SKLON DOPRAVNÍKU:  $7.18^\circ$   
 VÝKON ELEKTROMOTORU:  $P=3$  kw  
 OSOVÁ VZDÁLENOST BUBNŮ:  $L=4.0$  m  
 VÝŠKOVÝ ROZDÍL:  $H=5$  m  
 DOPRAVNÍ VÝKON:  $Q=100\ 000$  kg/hod  
 DOPRAVOVANÝ MATERIÁL: SUCHÝ PÍSEK

Struktura povrchu:	Hrany:	Měřítko 1:50 (1:5)	Přesnost Tolerování Promítání
Materiál	Polozovar	Hmotnost 64.16 kg	CHRÁNĚNO PODLE ISO 16016
ÚSTAVY AUTOMOBILNÍHO A DOPRAVNÍHO INŽENÝRSTVÍ	Druh dokumentu Kreslil Schválil Datum vydání	VÝKRES SESTAVY CHROUST MARTIN	Název <b>PÁSOVÝ DOPRAVNÍK</b> Číslo dokumentu 0-PD/MCH-00/00
			Líst 1/4

Číslo polož.	Název - označení	Polotovár	Hmot.	J	Množ.
	Výkres - norma	Materiál			
1	NOSNÝ RÁM 1		650	kg	1
	1-MCH/05				
2	NOSNÝ RÁM 2		600	kg	1
	1-MCH/06				
3	NOSNÝ RÁM 3		600	kg	1
	1-MCH/07				
4	NOSNÝ RÁM 4		600	kg	1
	1-MCH/08				
5	SPOJOVACÍ PODLOŽKA		0.25	kg	1
	4-MCH/09				
6	STOJINA 1		193	kg	1
	1-MCH/10				
7	STOJINA 2		372	kg	1
	1-MCH/11				
8	STOJINA 3		568	kg	1
	1-MCH/12				
9	VÝZTUHA 1		24	kg	1
	2-MCH/13				
10	VÝZTUHA 2		26	kg	1
	2-MCH/14				
11	VÝZTUHA 3		38	kg	1
	2-MCH/15				
12	VÝZTUHA 4		41	kg	1
	2-MCH/16				
13	NAPÍNACÍ ZAŘÍZENÍ		152	kg	1
	2-NZ/MCH-01/00				
14	NÁSYPKA		134	kg	1
	1-MCH/18				
15	KONSTRUKCE NÁSYPKY		76	kg	2
	1-MCH/19				
16	DOPADOVÁ VÁLEČKOVÁ STOLICE 10°	RULMECA A2 S10	9	kg	1

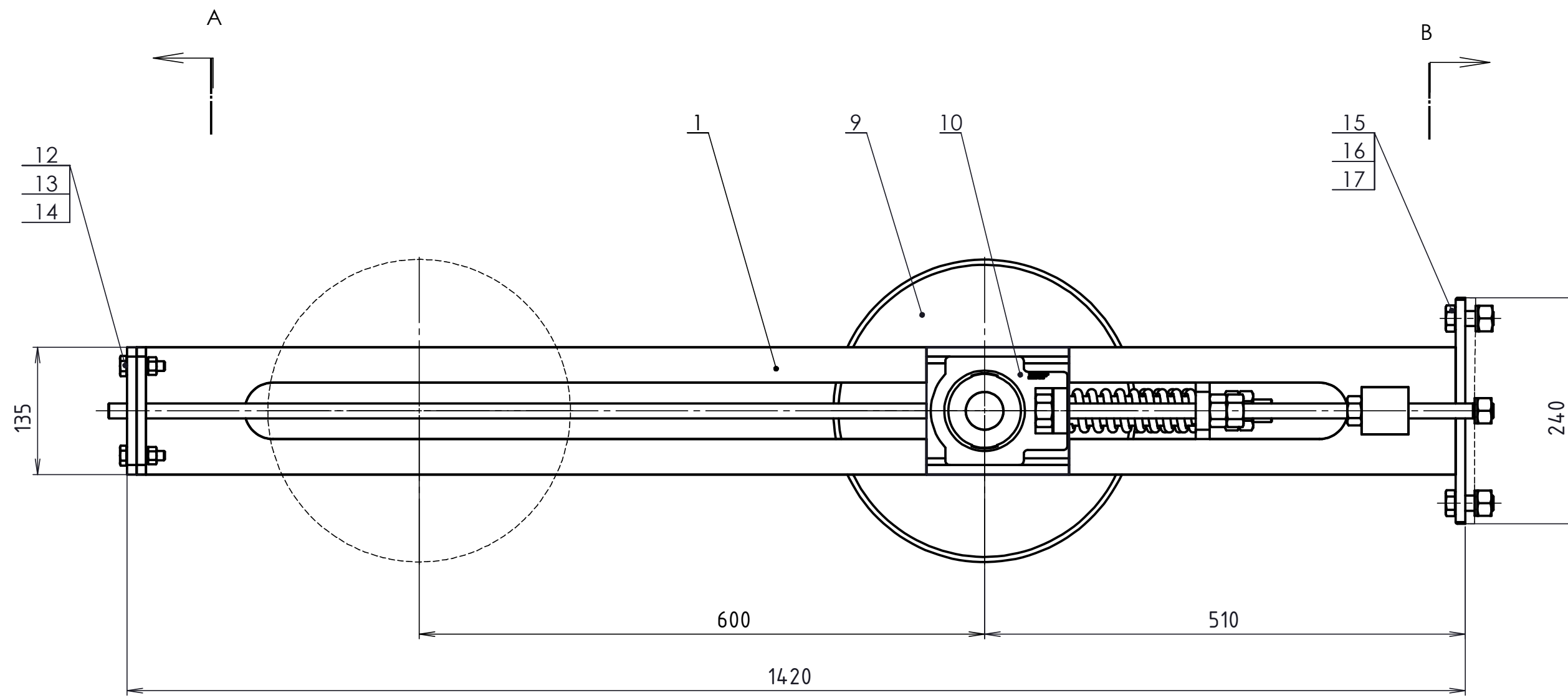
<b>ÚSTAV AUTOMOBILNÍHO A DOPRAVNÍHO INŽENÝRSTVÍ</b>	Druh dokumentu	SEZNAM POLOŽEK	Název	<b>PÁSOVÝ DOPRAVNÍK</b>
	Kreslil	CHROUST MARTIN	Číslo dokumentu	
	Schválil		<b>4-PD/MCH-00/01</b>	List 2/4
	Datum vydání	20.5.2016		

Číslo polož.	Název - označení	Polotovár	Hmot.	J	Množ.
	Výkres - norma	Materiál			
17	DOPADOVÁ VÁLEČKOVÁ STOLICE	RULMECA A2 S20	9	kg	1
18	HORNÍ VÁLEČKOVÁ STOLICE 10°	RULMECA A2 S10	9	kg	1
19	HORNÍ VÁLEČKOVÁ STOLICE	RULMECA A2 S20	9	kg	34
20	DOLNÍ VÁLEČKOVÁ STOLICE	RULMECA SPT 1490	8	kg	14
21	PÁS	GUMEX EP250/2AA	525	kg	1
22	ČISTIČ PÁSU	RULMECA TYPE P	27	kg	1
23	VNITŘNÍ ČISTIČ PÁSU	RULMECA PU 88	14	kg	1
24	ELEKTROBUBEN	RULMECA 320M 3kw	182	kg	1
25	KOTVENÍ ELEKTROBUBNU	RULMECA KL-41 HD	3	kg	1
26	ŠROUB M6x35 ČSN EN ISO 4017		0,01	kg	18
27	MATICE M6 ČSN EN ISO 4032		0,01	kg	18
28	PODLOŽKA 6 ČSN EN ISO 7089		0,03	kg	16
29	ŠROUB M6x45 ČSN EN ISO 4017		0,05	kg	8
30	ŠROUB M10x40 ČSN EN ISO 4017		0,07	kg	12
31	MATICE M10 ČSN EN ISO 4032		0,04	kg	12
32	KLÍNOVÁ PODLOŽKA 10 - 6% ČSN 02 1739		0,02	kg	40

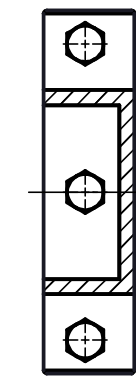
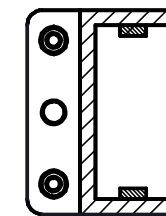
<b>ÚSTAV AUTOMOBILNÍHO A DOPRAVNÍHO INŽENÝRSTVÍ</b>	Druh dokumentu	SEZNAM POLOŽEK	Název	<b>PÁSOVÝ DOPRAVNÍK</b>
	Kreslil	CHROUST MARTIN	Číslo dokumentu	
	Schválil			
	Datum vydání	20.5.2016		

Číslo polož.	Název - označení	Polotovary	Hmot.	J	Množ.
	Výkres - norma	Materiál			
33	ŠROUB M12x60		0,06	kg	4
	ČSN EN ISO 4017				
34	MATICE M12		0,02	kg	4
	ČSN EN ISO 4032				
35	PODLOŽKA 12		0,01	kg	4
	ČSN EN ISO 7089				
36	ŠROUB M16x40		0,11	kg	190
	ČSN EN ISO 4017				
37	MATICE M16		0,04	kg	190
	ČSN EN ISO 4032				
38	PODLOŽKA 16		0,01	kg	54
	ČSN EN ISO 7089				
39	KLÍNOVÁ PODLOŽKA 16 - 6%		0,03	kg	136
	ČSN 02 1739				
40	ZÁVITOVÁ TYČ M27		0,5	kg	24
	DIN 975				
41	MATICE M27		0,06	kg	24
	ČSN EN ISO 4032				
42	PODLOŽKA 27		0,03	kg	24
	ČSN EN ISO 7089				
43					
44					
-	ELEKTRODA E42 4 B 32 H5				
	ČSN EN 2560	E-B 124			

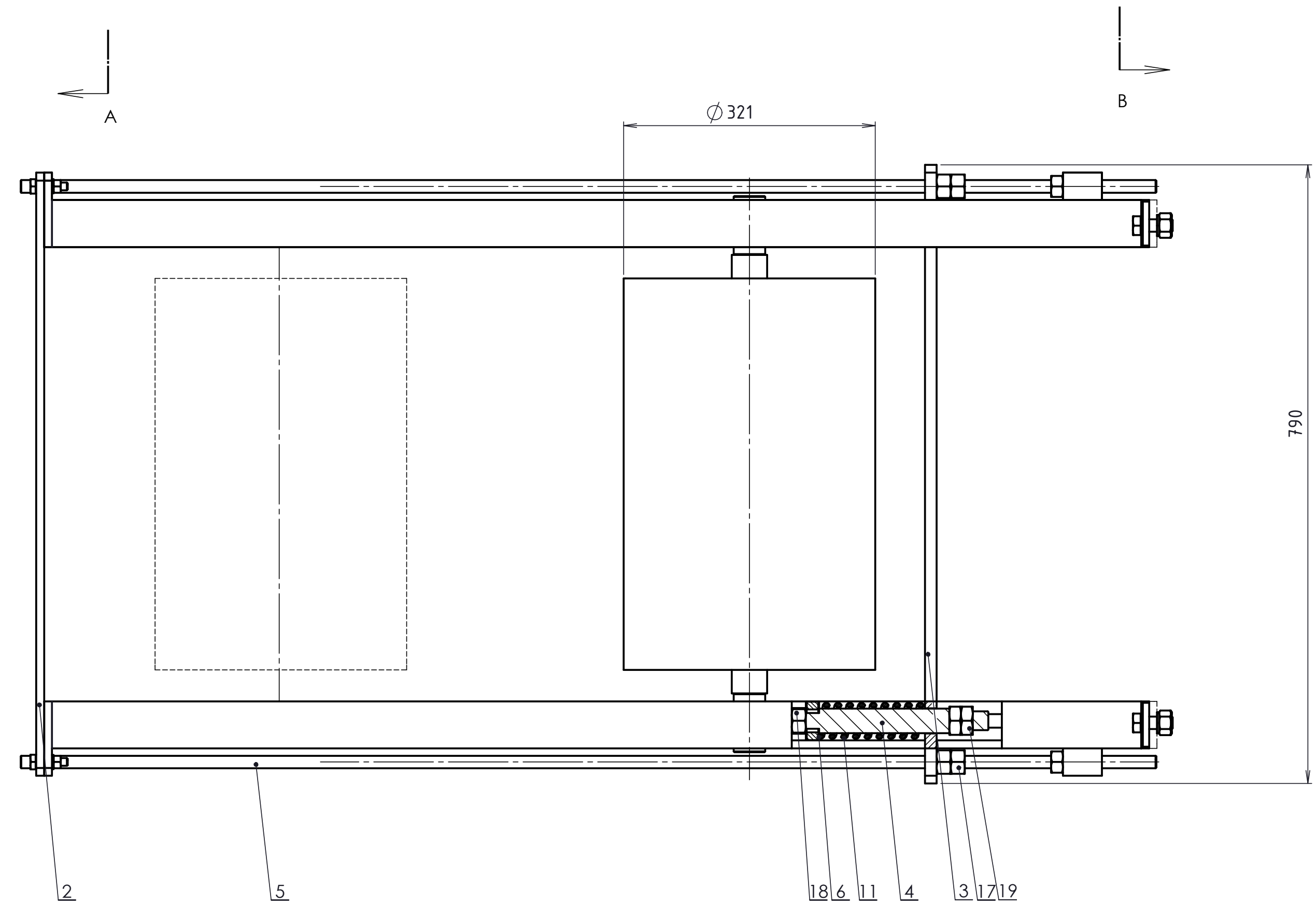
<b>ÚSTAV AUTOMOBILNÍHO A DOPRAVNÍHO INŽENÝRSTVÍ</b>	Druh dokumentu	SEZNAM POLOŽEK	Název	<b>PÁSOVÝ DOPRAVNÍK</b>
	Kreslil	CHROUST MARTIN	Číslo dokumentu	
	Schválil		4-PD/MCH-00/03	List 4/4
	Datum vydání	20.5.2016		



A-A



B-B



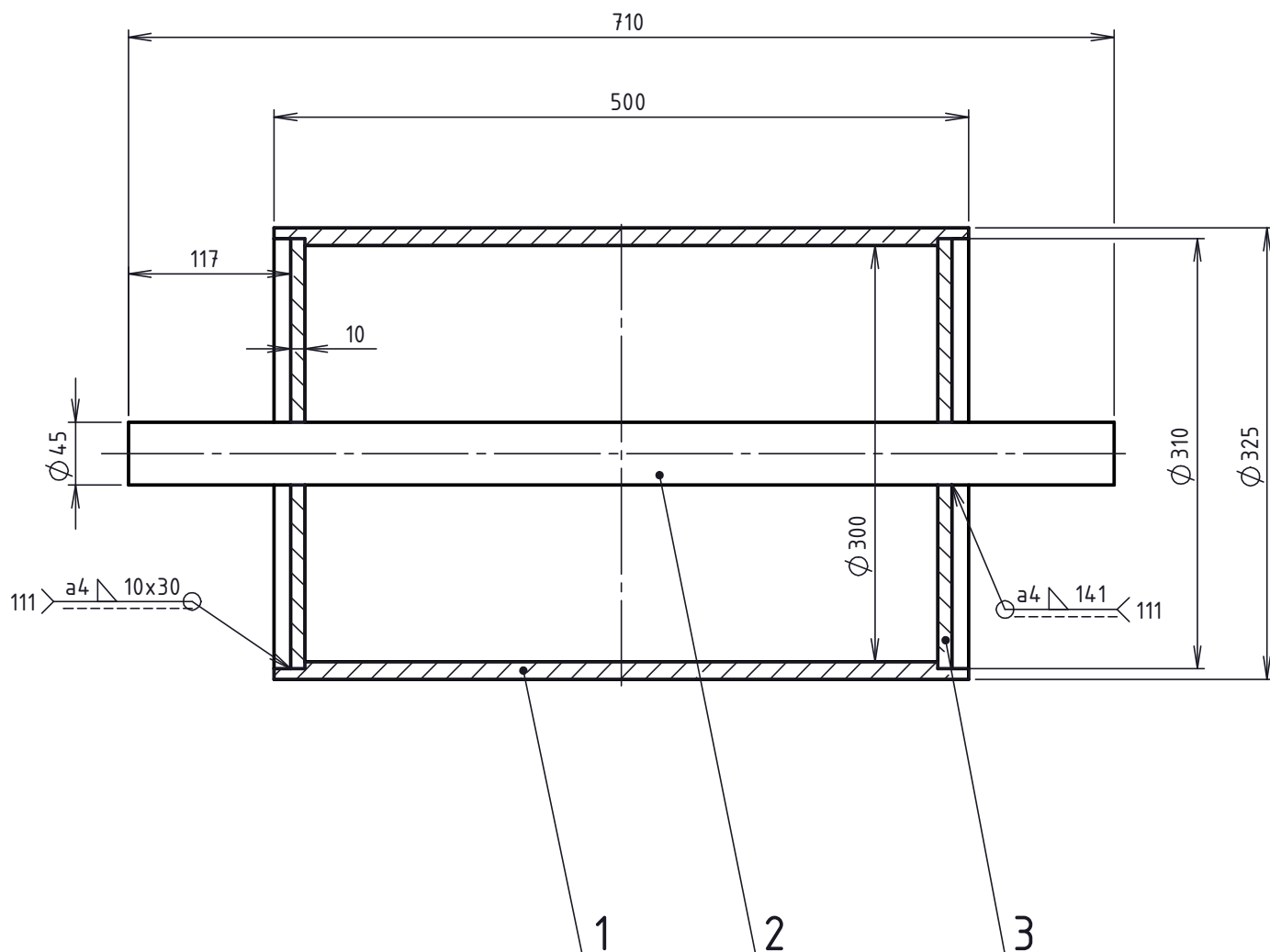
Struktura povrchu:		Hrany:		Měřítka	Přesnost
				1:5	Tolerování
					Promítání
Materiál	Polotovary	Hmotnost	152 kg	CHRÁNĚNO PODLE ISO 16016	
ÚSTAV AUTOMOBILNÍHO A DOPRAVNÍHO INŽENÝRSTVÍ	Druh dokumentu	VÝKRES SESTAVY		Název	
	Kreslil	CHROUST MARTIN		NAPÍNACÍ ZAŘÍZENÍ	
	Schválil			Číslo dokumentu	
	Datum vydání	16.5.2016		1-NZ/MCH-01/01	
				List 1 / 3	


Číslo polož.	Název - označení	Polotovár	Hmot.	J	Množ.
	Výkres - norma	Materiál			
1	RÁM S VODÍCÍMI LIŠTAMI		4,7	kg	1
	2-MCH/30				
2	DESKA	PLO 140x10 - 765 ČSN 42 5510	8	kg	1
	1-MCH/31	11 373.0			
3	POSUVNÁ LIŠTA	PLO 60x16 - 790 ČSN 42 5510	5,3	kg	1
	1-MCH/34	11 373.0			
4	NAPÍNAČÍ TRN	Ø32-250 ČSN 42 5510	1,3	kg	2
	1-MCH/33	11 373.0			
5	ZÁVITOVÁ TYČ M16x1450		1,7	kg	2
	DIN 975				
6	PODLOŽKA	P2 - 25x25 ČSN 42 5301	0,03	kg	4
	1-MCH/34	11 373.0			
7				kg	
8				kg	
9	HNANÝ BUBEN	RULMECA USF 320-500-40	51	kg	1
10	LOŽISKOVÁ NAPÍNAČÍ JEDNOTKA	SKF TU 40 TF	2,7	kg	2
11	TLAČNÁ PRUŽINA	HENNLICH	0,3	kg	2
12	ŠROUB M10x40		0,07	kg	4
	ČSN EN ISO 4017				
13	MATICE M10		0,01	kg	4
	ČSN EN ISO 4032				
14	PODLOŽKA 10		0,04	kg	4
	ČSN EN ISO 7089				
15	ŠROUB M16x40		0,11	kg	6
	ČSN EN ISO 4017				
16	MATICE M16		0,01	kg	6
	ČSN EN ISO 4032				

<b>ÚSTAV AUTOMOBILNÍHO A DOPRAVNÍHO INŽENÝRSTVÍ</b>	Druh dokumentu	SEZNAM POLOŽEK	Název
	Kreslil	CHROUST MARTIN	<b>NAPÍNAČÍ ZAŘÍZENÍ</b>
	Schválil		Číslo dokumentu
	Datum vydání	20.5.2016	<b>4-NZ/MCH-01/01</b>
			List 2/3

Číslo polož.	Název - označení	Polotovary	Hmot.	J	Množ.
	Výkres - norma	Materiál			
17	PODLOŽKA 16		0,04	kg	12
	ČSN EN ISO 7089				
18	MATICE M20		0,07	kg	2
	ČSN EN ISO 4032				
19	MATICE M24		0,09	kg	4
	ČSN EN ISO 4032				

ÚSTAV AUTOMOBILNÍHO A DOPRAVNÍHO INŽENÝRSTVÍ	Druh dokumentu	SEZNAM POLOŽEK	Název	<b>NAPÍNAČÍ ZAŘÍZENÍ</b>
	Kreslil	CHROUST MARTIN	Číslo dokumentu	
	Schválil		4-NZ/MCH-01/02	List 3/3
	Datum vydání	20.5.2016		

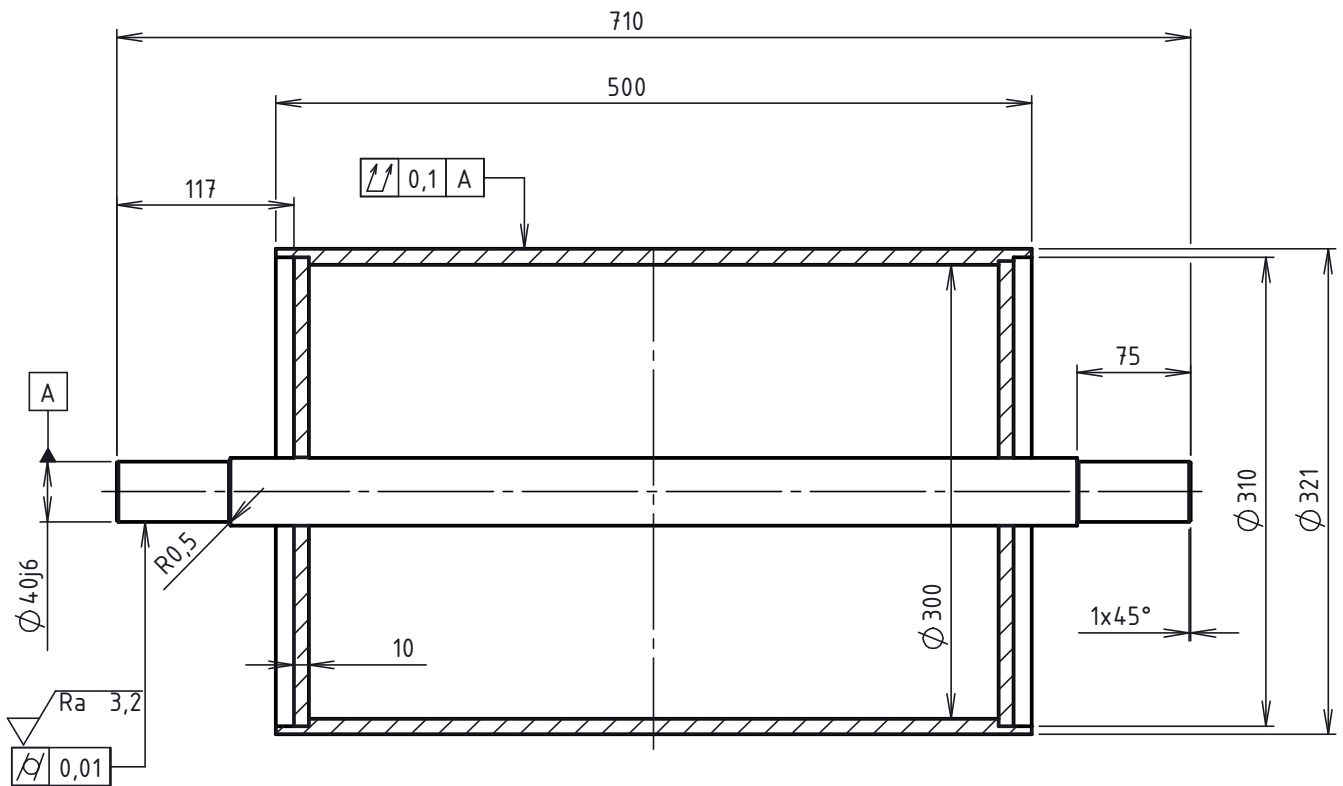


Struktura povrchu:		Hrany:		Měřítko <b>1:5</b>	Přesnost ISO 2768-mK
					Tolerování ISO 8015
					Promítání 
Materiál	Polotovar	Hmotnost 51 kg		CHRÁNĚNO PODLE ISO 16016	
ÚSTAV AUTOMOBILNÍHO A DOPRAVNÍHO INŽENÝRSTVÍ	Druh dokumentu	VÝKRES SVARKU		Název <b>HNANÝ BUBEN</b>	
	Kreslil	CHROUST MARTIN			
	Schválil			Číslo dokumentu <b>4-HB/MCH-02/00</b>	
	Datum vydání	20.5.2016			
List 1 / 2					



Číslo polož.	Název - označení	Polotovár	Hmot.	J	Množ.
	Výkres - norma	Materiál			
1	PLÁŠŤ	TR $\varnothing$ 325x10 - 500 ČSN 42 5715.01	26	kg	1
	4-MCH/04	11 373.0			
2	OSA	KR $\varnothing$ 50-720 ČSN 42 5510.12	15	kg	1
	4-MCH/05	11 353.0			
3	PODPĚRA	P10-320x320 ČSN 42 5310.11	5	kg	2
	4-MCH/06	11 373.0			
-	ELEKTRODA E42 4 B 32 H5	DĚLKA ELEKTRODY 1295 mm			
	ČSN EN 2560	E-B 124			

ÚSTAV AUTOMOBILNÍHO A DOPRAVNÍHO INŽENÝRSTVÍ	Druh dokumentu	SEZNAM POLOŽEK	Název	HNANÝ BUBEN
	Kreslil	CHROUST MARTIN	Číslo dokumentu	
	Schválil			
	Datum vydání	20.5.2016		



Struktura povrchu: Ra 6,3 (✓)		Hrany: +0,3 -0,3		Měřítko 1:5	Přesnost ISO 2768-mK
					Tolerování ISO 8015
					Promítání
Materiál	Polotovár	Hmotnost 51 kg	CHRÁNĚNO DLE ISO16016		
ÚSTAV AUTOMOBILNÍHO A DOPRAVNÍHO INŽENÝRSTVÍ	Druh dokumentu VÝROBNÍ VÝKRES	Název <b>HNANÝ BUBEN</b>			
	Kreslil CHROUST MARTIN				
	Schválil	Číslo dokumentu <b>4-HB/MCH-02/02</b>			
	Datum vydání 20.5.2016	List /			