

NOVÉ BYDLENÍ NA STARÉM BRNĚ



POHLED Z ULICE KŘÍŽOVÁ



POHLED Z VNITROBLOKU

SITUACE

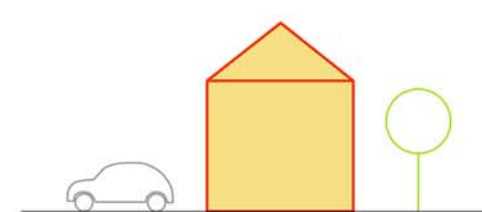


DOSTAVBA BLOKU



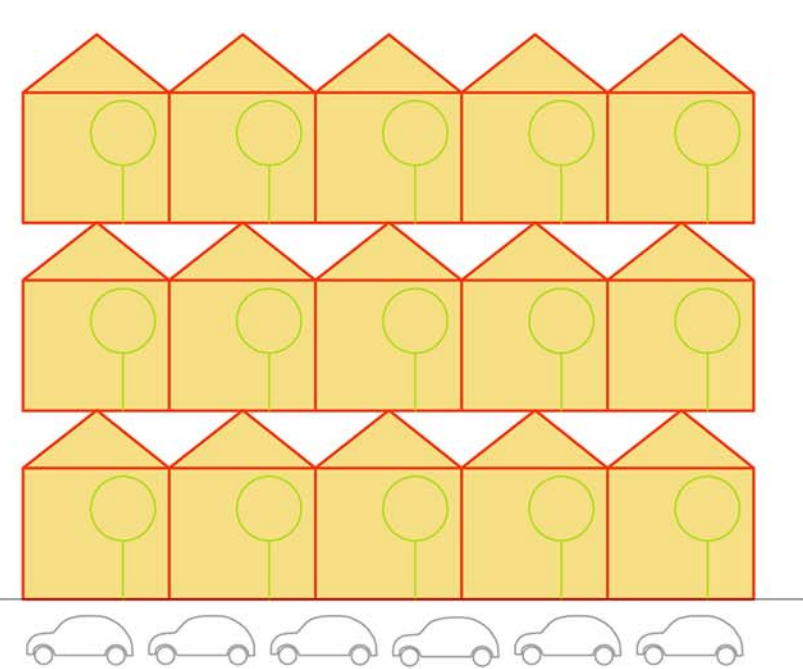
atributy bydlení v rodinném domě:

- vlastnictví
- soukromí
- parkování v/u domu
- zahrádka

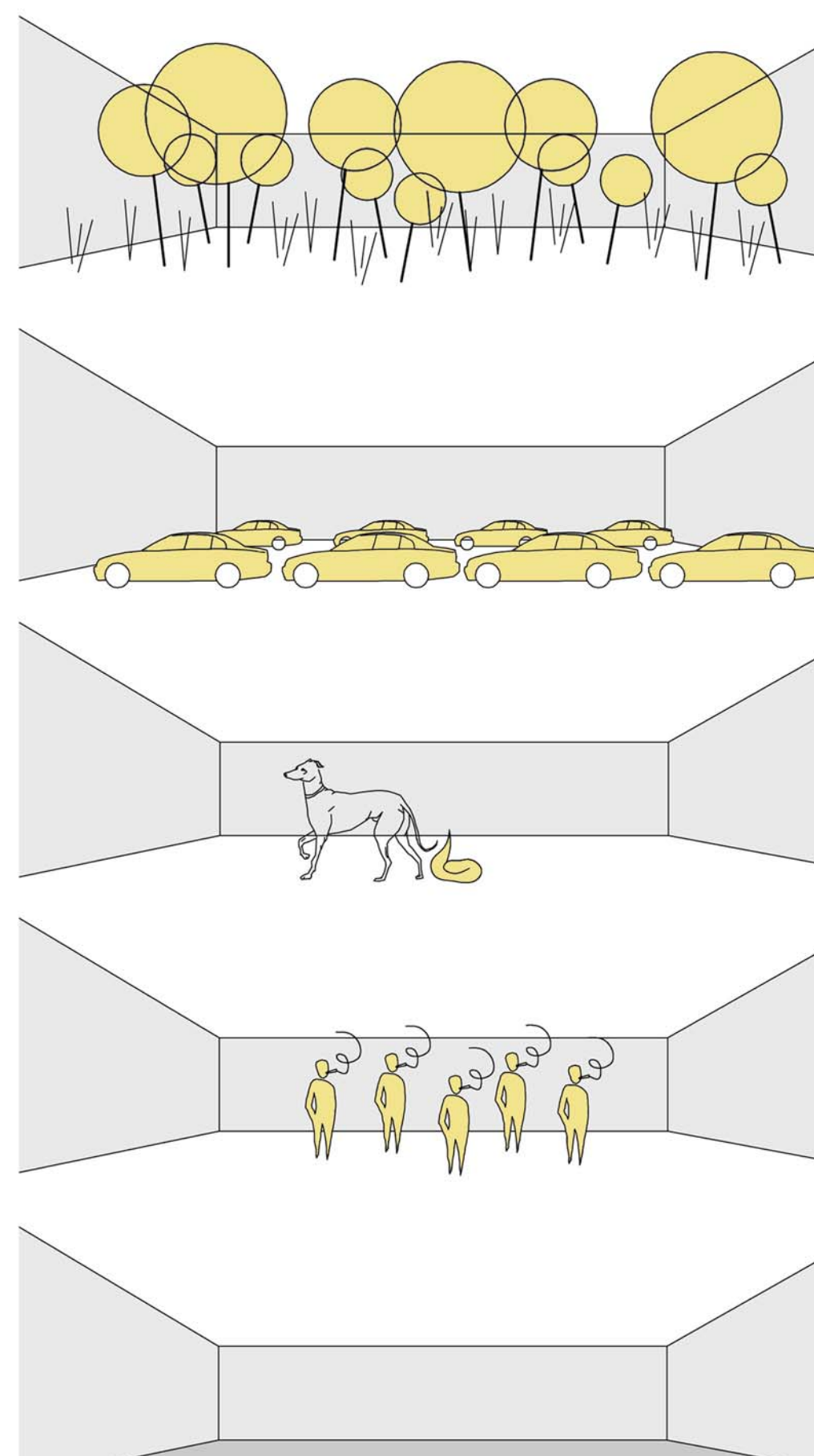


transformace do bytového domu:

- vlastnictví bytu
- soukromí - snížení ploch komunikací
- hromadné garáže
- terasa



vnitroblok?



vnitroblok!



navázání na strukturu domů-dvorů

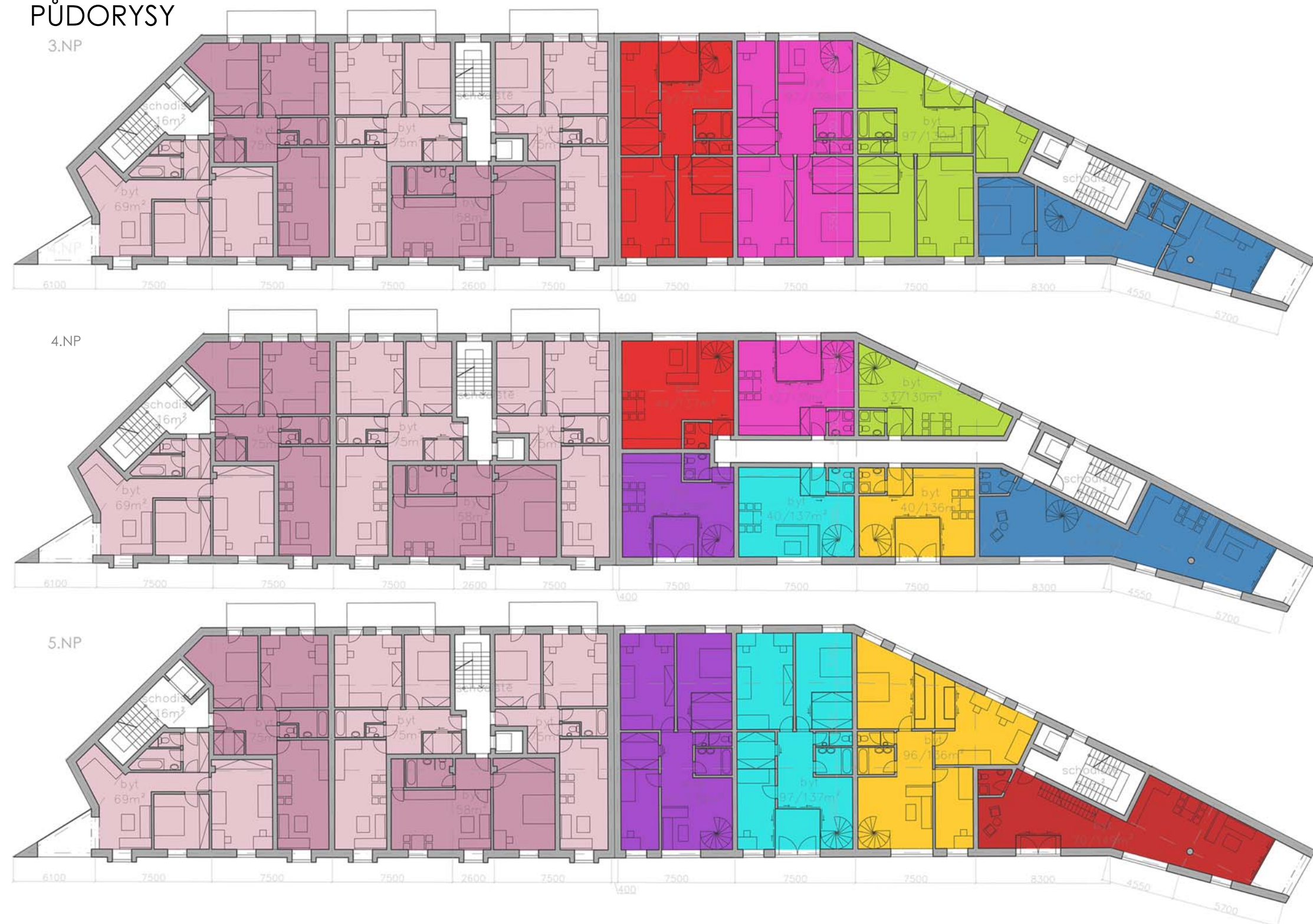
dostavěním vnitroblokové hmoty se uzavírá stávající dvůr a vymezují dva menší, odpovídající dvěma hlavním budovám

zastavění vnitrobloku a využití jeho ekonomického potenciálu - místo v centru města s minimální docházkovou vzdáleností MHD uzlu

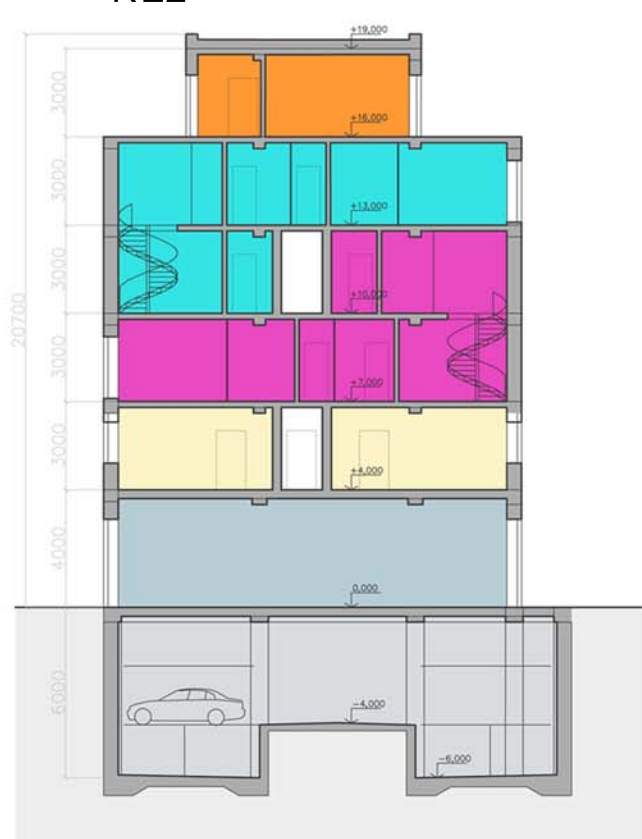
rodinné domy v centru města - využití velkého vnitrobloku dům se zahradou a krytým stáním nabízí alternativní bydlení přímo v centru města

ŽIVOT VE MĚSTĚ!

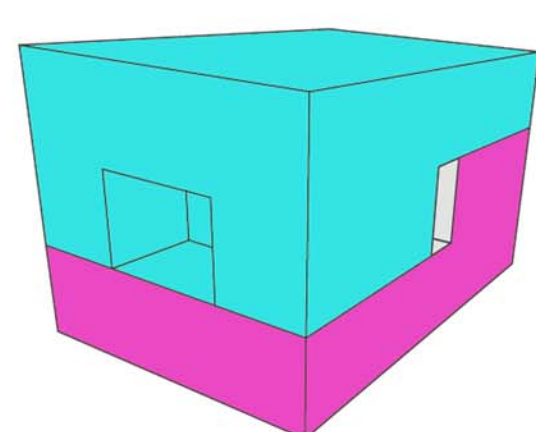
PŮDORYSY



ŘEZ



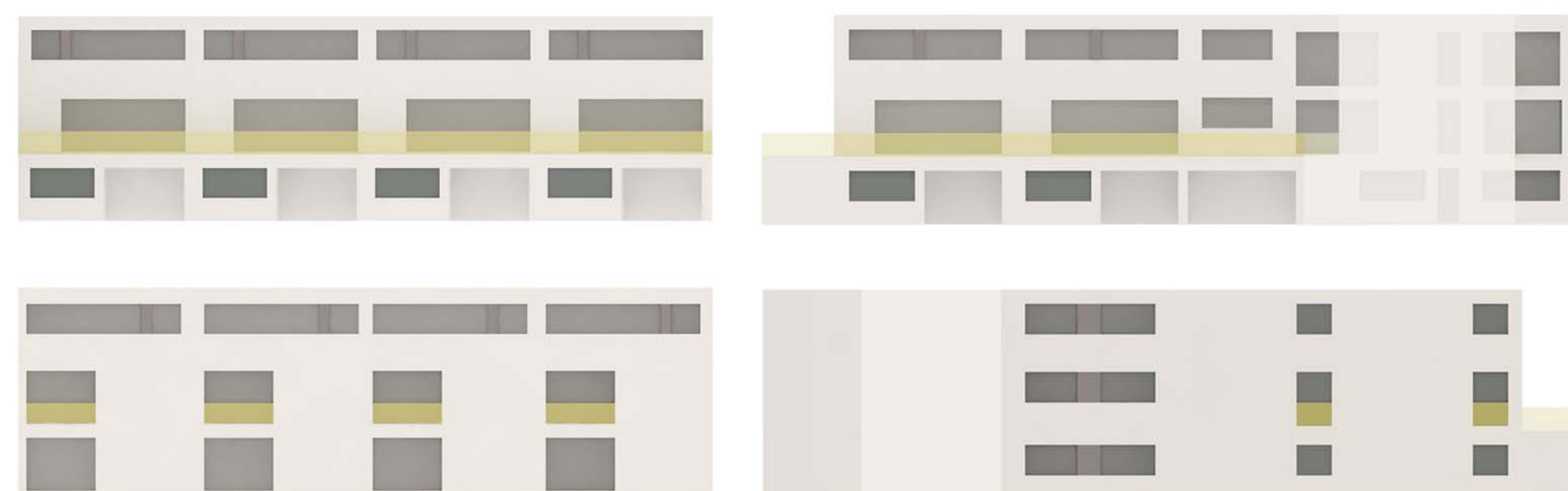
SCHEMA BYTŮ



PŮDORYSY A ŘEZ DOMŮ VE VNITROBLOKU



POHLEDY NA DOME VE VNITROBLOKU



POHLEDY



VNITROBLOK

