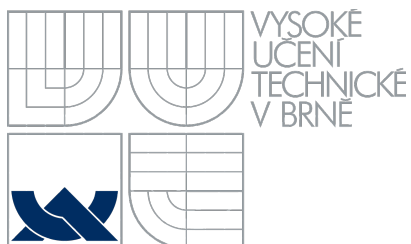


VYSOKÉ UČENÍ TECHNICKÉ V BRNĚ

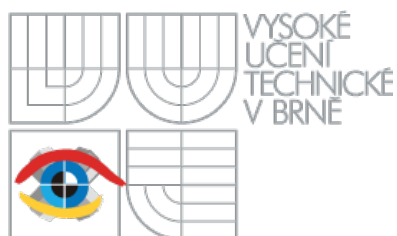
BRNO UNIVERSITY OF TECHNOLOGY



FAKULTA VÝTVARNÝCH UMĚNÍ

FACULTY OF FINE ART

ATELIÉR SOCHAŘSTVÍ 1
STUDIO SCULPTURE 1



FAKULTA
VÝTVARNÝCH
UMĚNÍ

KŘEHKÁ LINIE

FRAGILE LINE

DIPLOMOVÁ PRÁCE

DIPLOMA THESIS

AUTOR PRÁCE
AUTHOR

BcA. HELENA TŮMOVÁ

VEDOUCÍ PRÁCE
SUPERVISOR

Prof. akad. soch. MICHAL GABRIEL

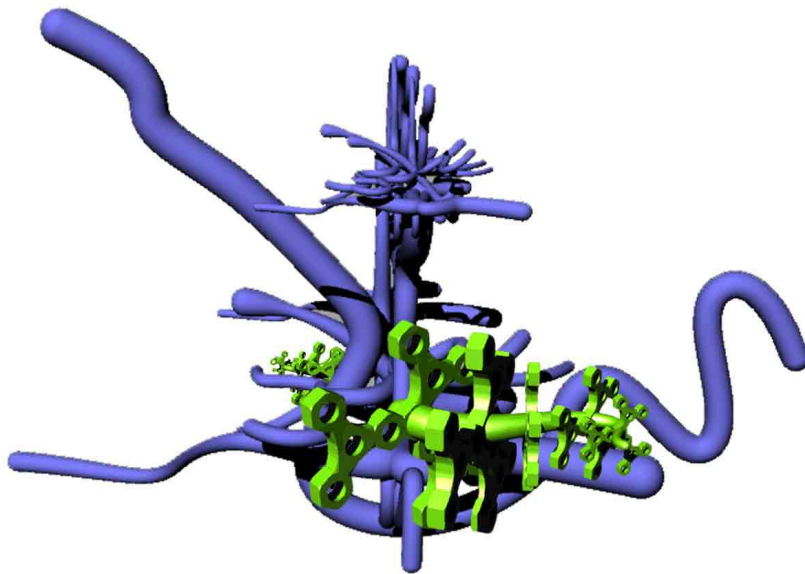
OPONENT PRÁCE
OPPONENT

Doc. JIŘÍ KOVANDA

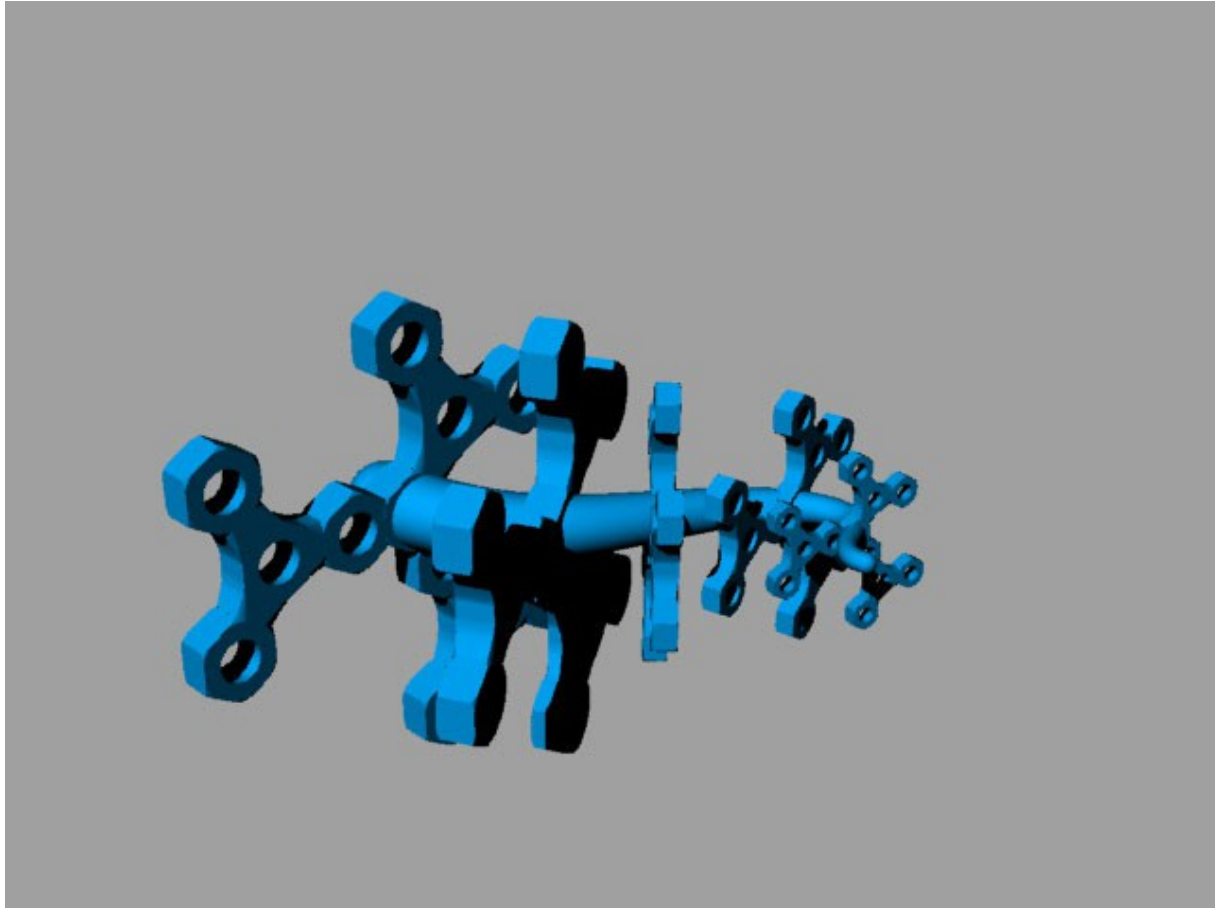
BRNO 2014

DOKUMENTACE VŠKP

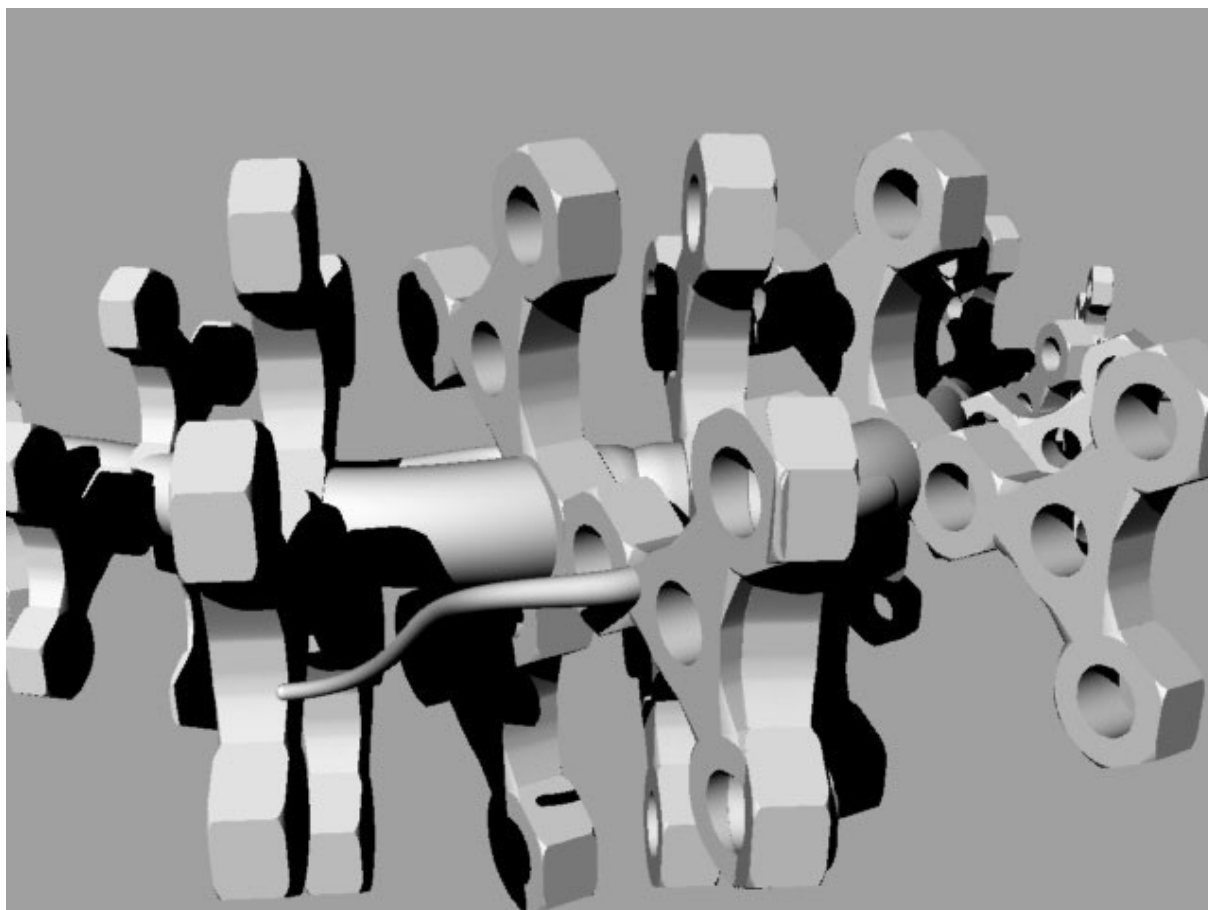
K obhajobě byly předloženy 3 plastiky.



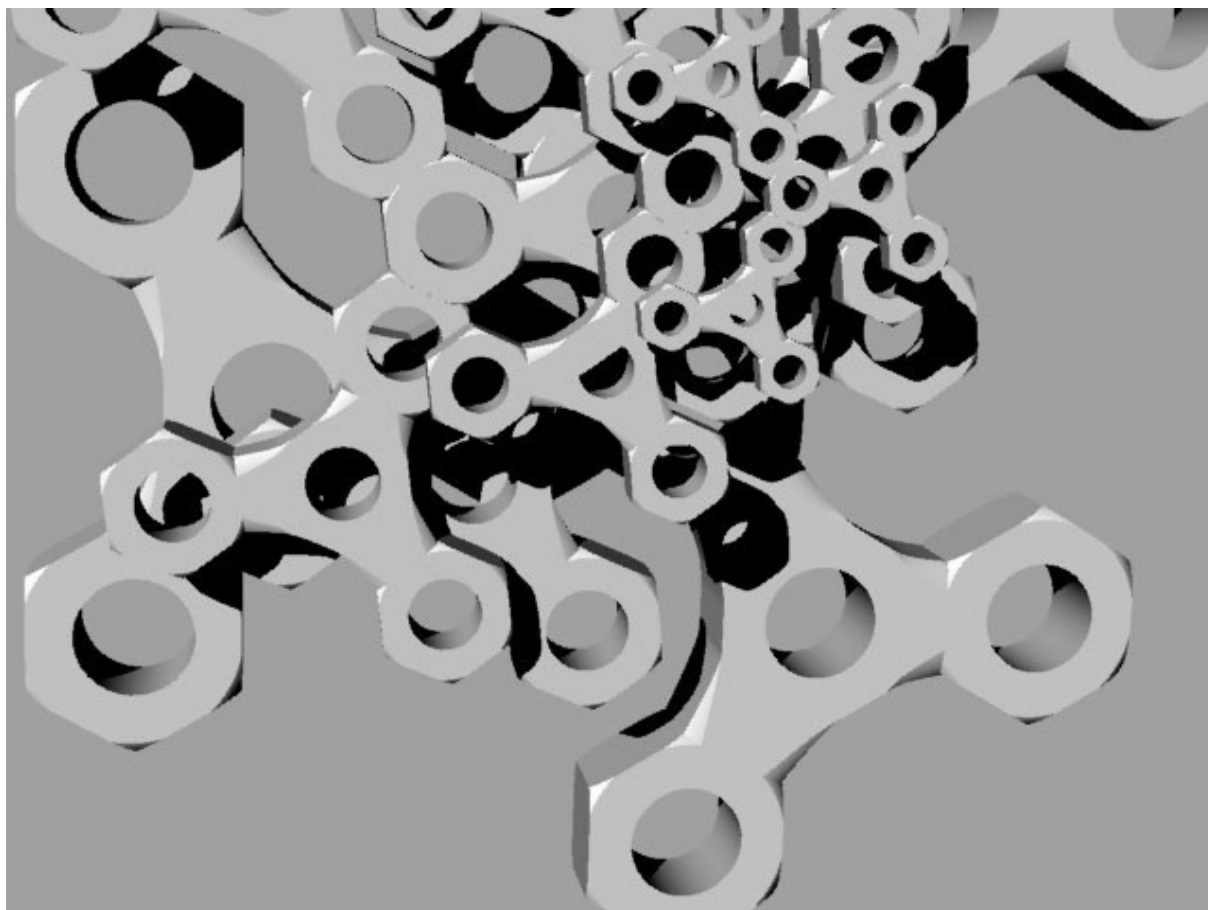
Planeta NATA (návrh ze 3D programu), 2013



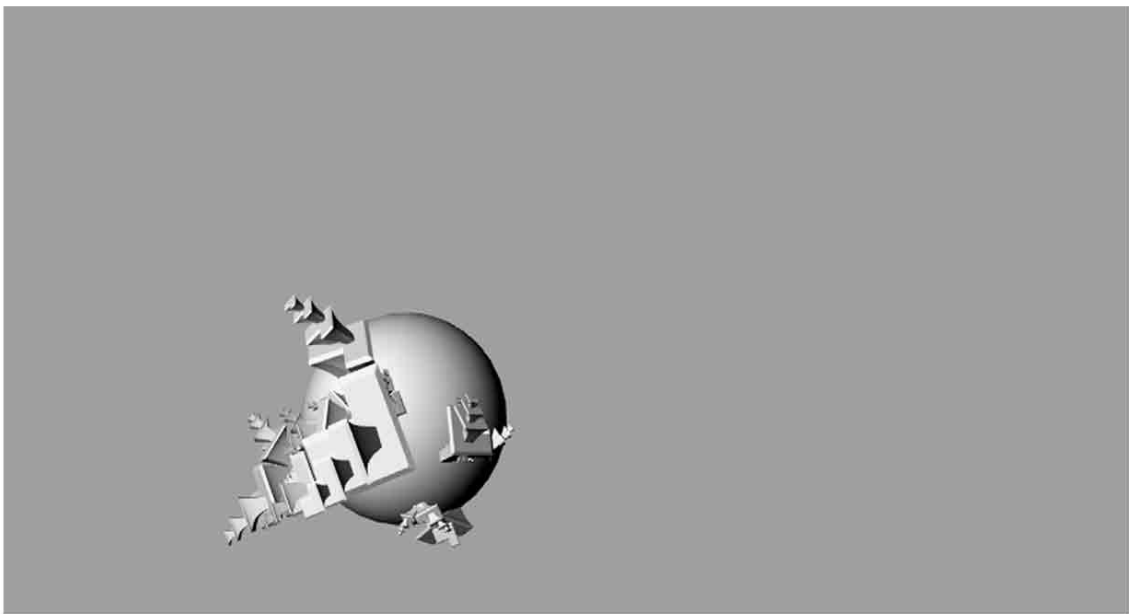
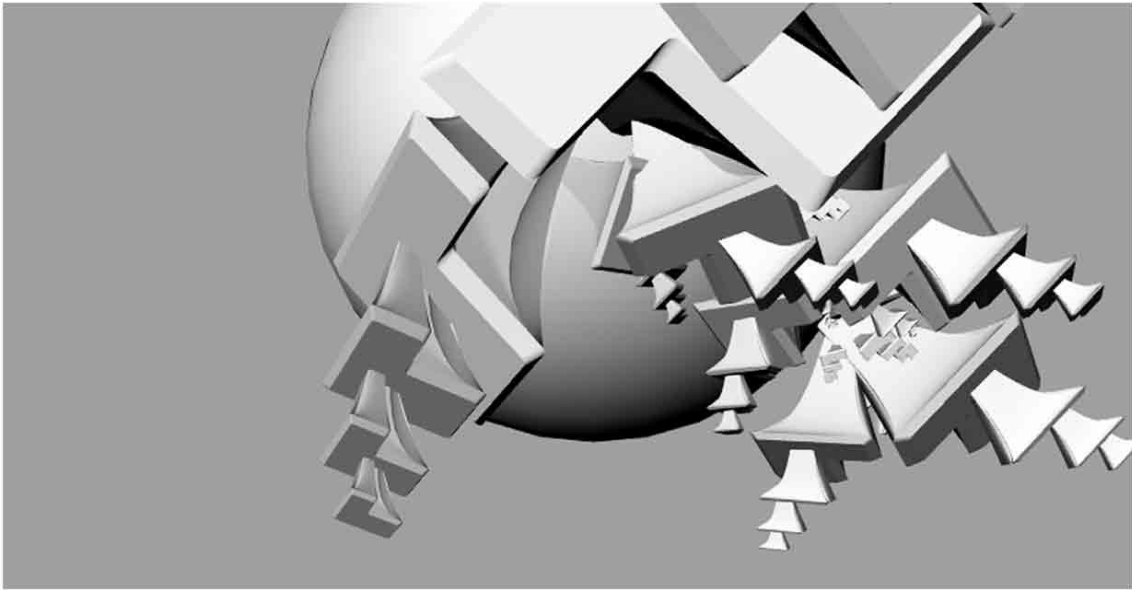
Planeta NATA (návrh ze 3D programu), 2013



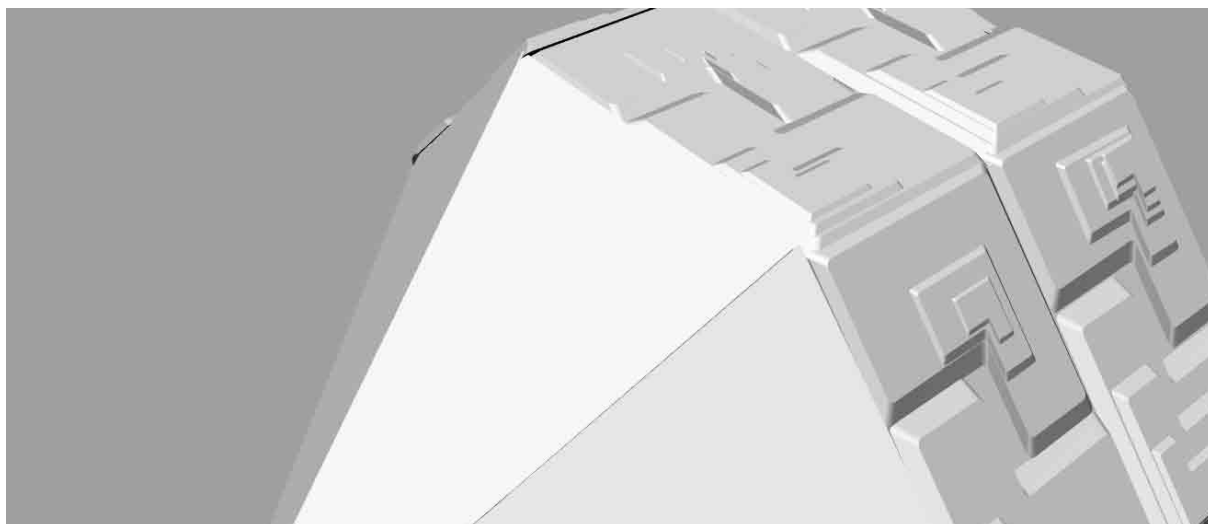
Planeta NATA (návrh ze 3D programu), 2013



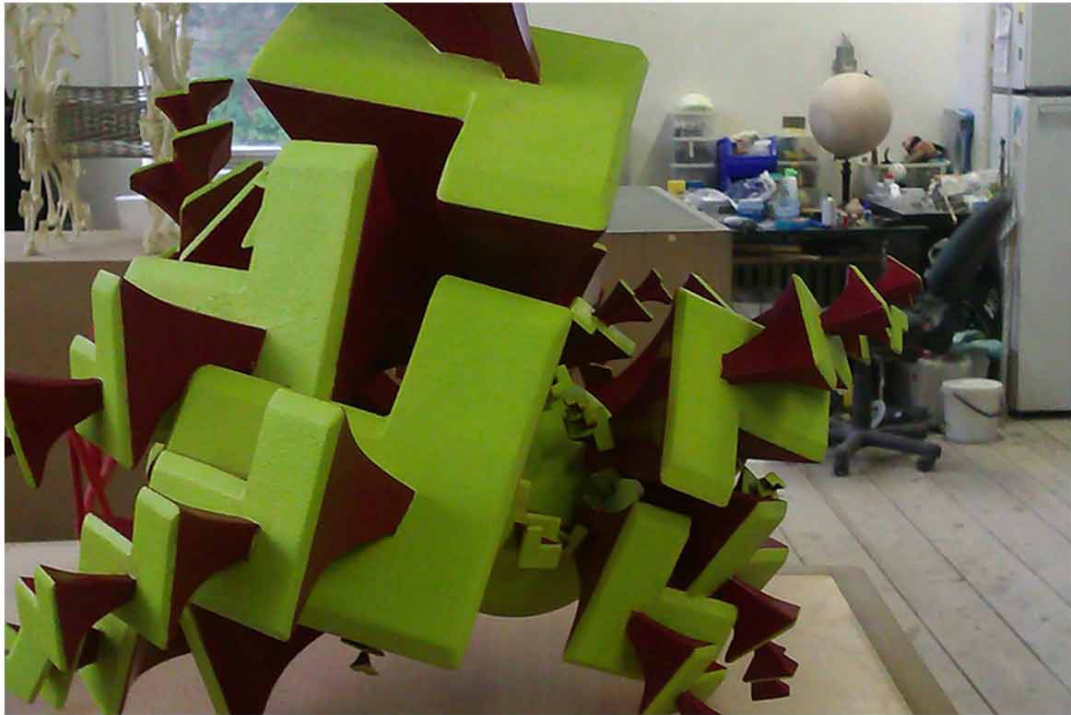
Planeta NATA (návrh ze 3D programu), 2013



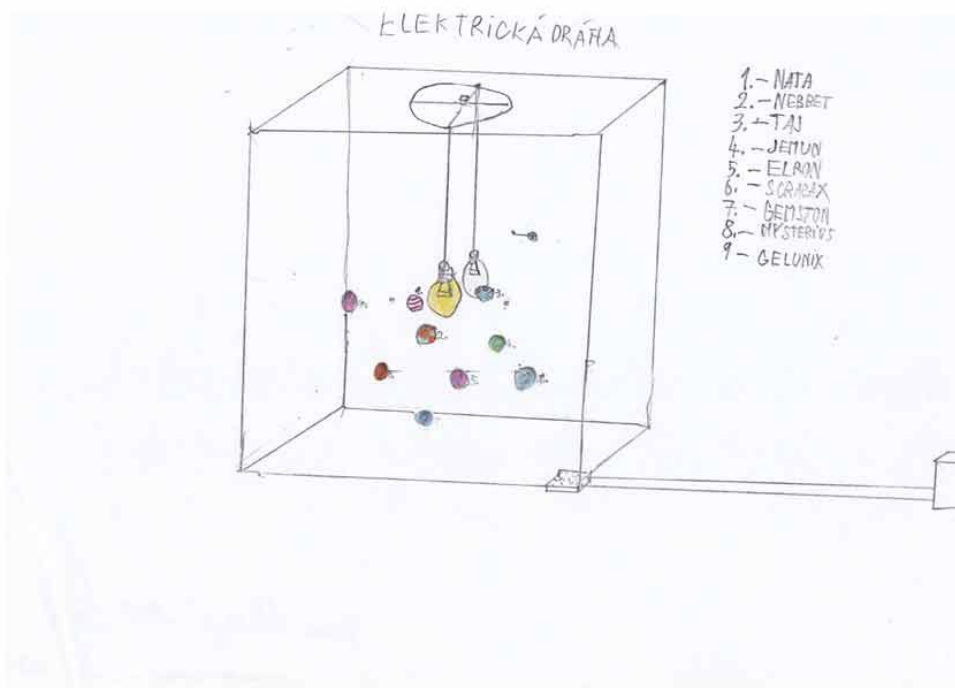
Planeta NEBBET (návrh ze 3D programu), 2013



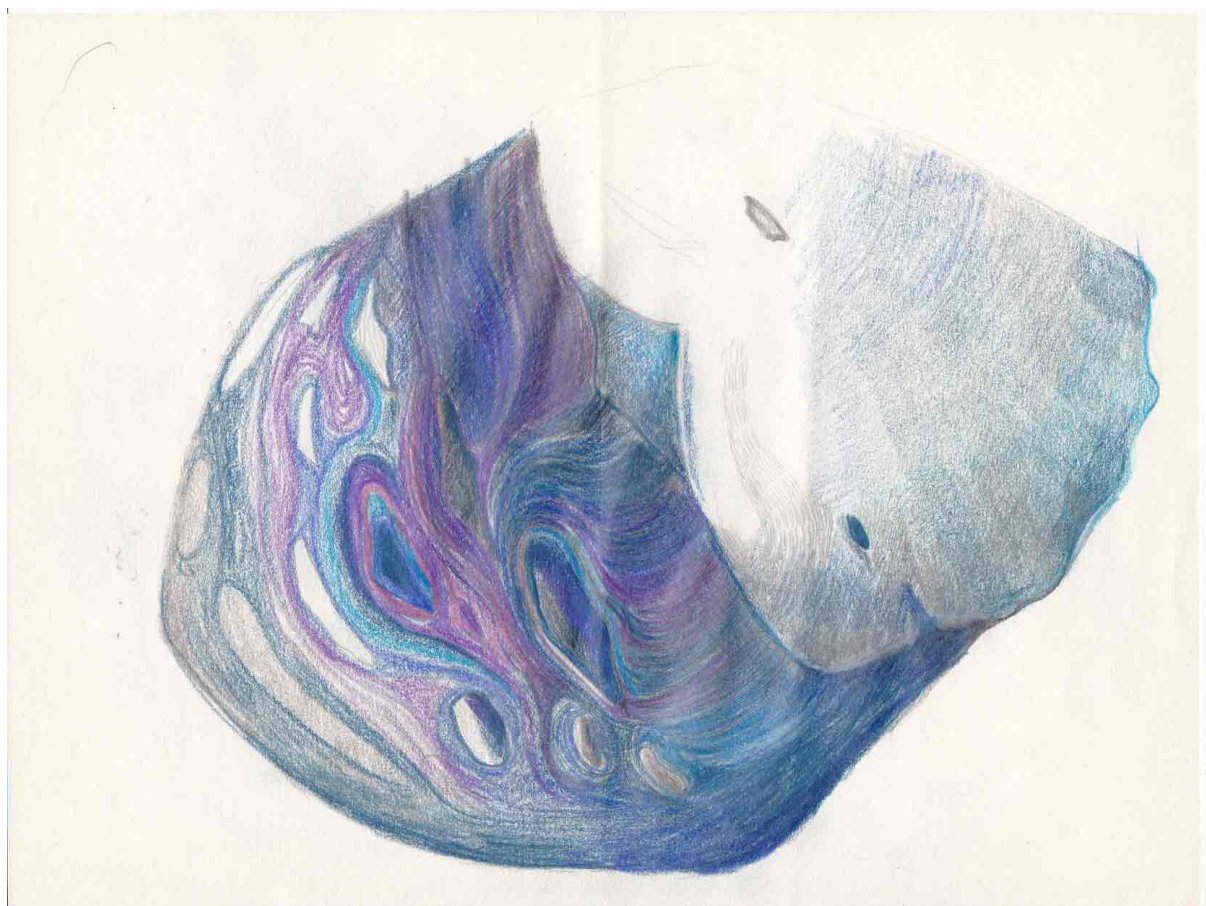
Planeta NEBBET (návrh ze 3D programu), 2013



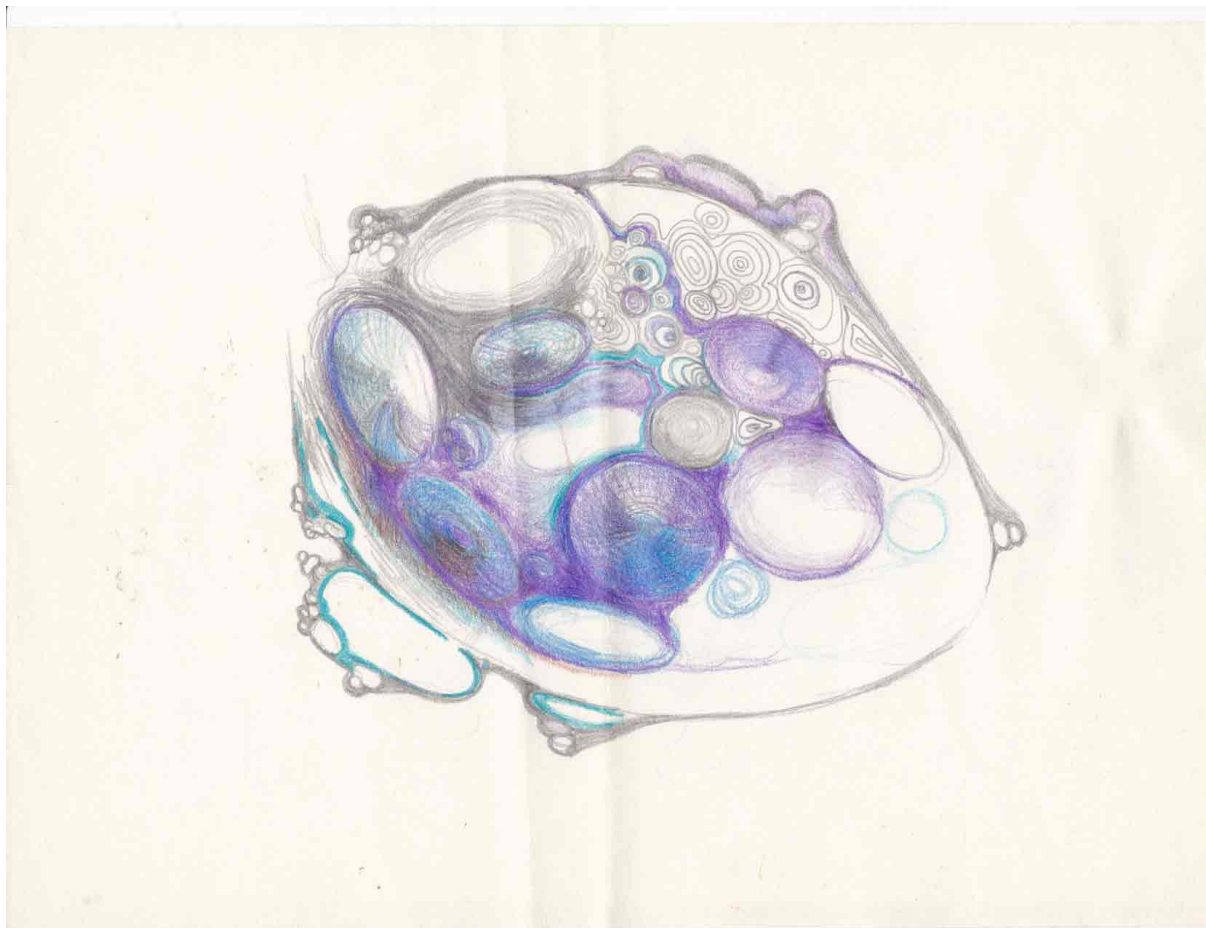
Planeta NEBBET, kompozit, 45 x 45 x 45 cm, 2014



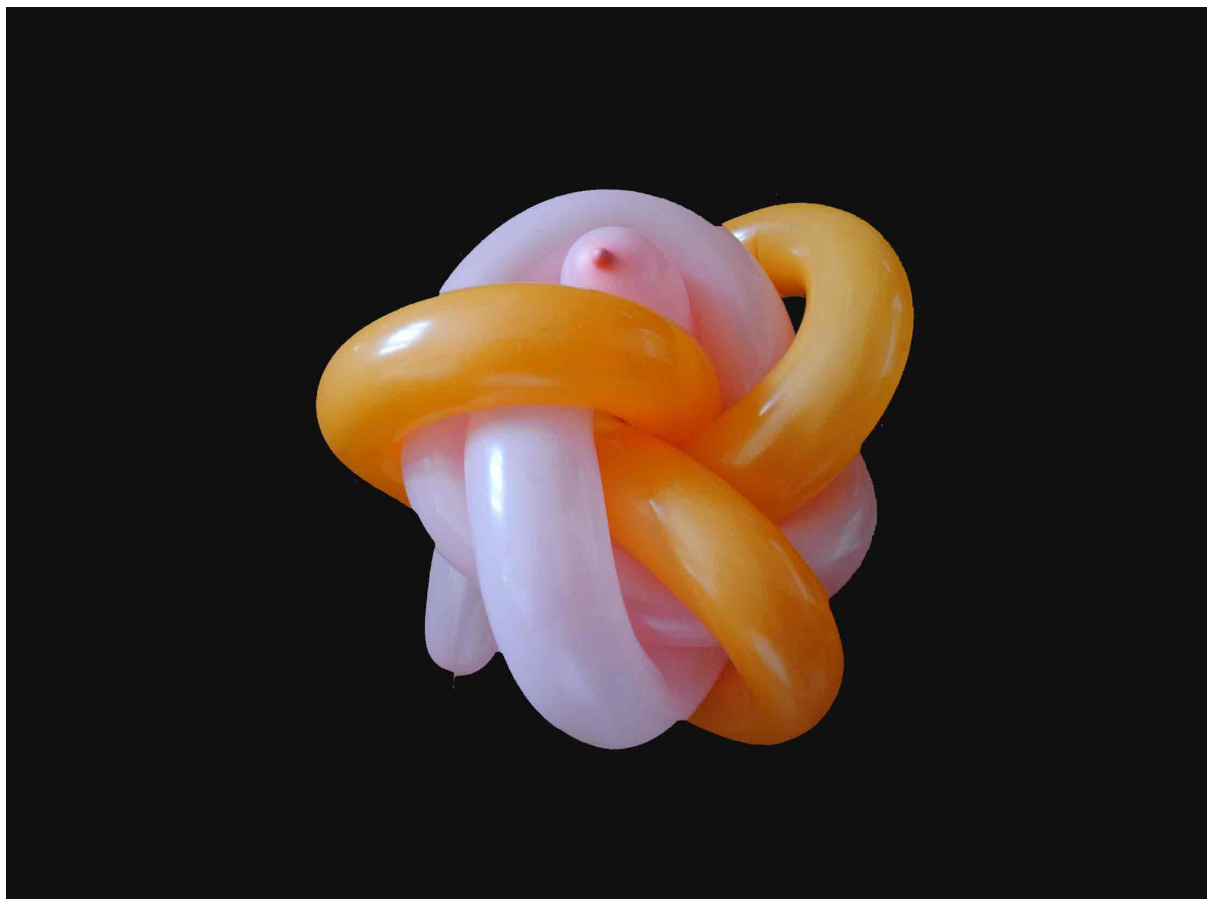
Planeta TAJ (inspirační materiál), kresba, 2013



Planeta TAJ (návrh), kresba, 2013



Planeta TAJ (návrh), kresba, 2013



Planeta TAJ (návrh), modelovací nafukovací balonky, 29 x 28 x 24 cm, 2014

Anotace:

Můj diplomový projekt *Křehká linie* navazuje na bakalářskou práci s názvem *Meze normality*, ve které jsem zpracovala část kresleného černobílého smyšleného světa desetiletého chlapce Járy postiženého Aspergerovým syndromem a tvořila jeho trojrozměrnou barevnou vizualizaci. Inspirovala jsem se Járovým vesmírným systémem, kouzelným světem plným planet, které jsou tak trochu absurdní. Ztvárnila jsem tři planety, záměrně jsem použila na každou z nich jinou technologii, protože děti mají rády nesourodost a rozmanitost. Některé planety jsou zářivě barevné, protože barevnost ve mně evokuje dětský svět.

V praktické části své diplomové práce navazuji na bakalářský projekt, ve kterém jsem spolupracovala s desetiletým chlapcem Járrou, který trpí Aspergerovým syndromem. Našli jsme se na Základní škole v Karmelitské ulici v Praze, kde jsem vypomáhala při výuce výtvarné výchovy. Základem pro můj projekt byl Járův vymyšlený a nakreslený svět - vesmír s planetami obíhajícími kolem obří žárovky a život ve městě Chemikově na planetě Taj. Svým magisterským projektem chci pro sebe ukončit a uzavřít tematiku art brutu.

V bakalářském projektu jsem společně s Járrou ztvárnila vznik jeho soukromého vesmíru a dopravní prostředky a technická zařízení města Chemikov.

Křehká linie je pro mne jakási pomyslná hranice mezi světem reálným a Járovým smyšleným světem. Tato hranice je křehká hlavně proto, že ten pomyslný svět je vymyšlený bytostí, pro kterou je tento svět skutečným se všemi absurditami, které ho dělají krásným a nevinným. Nevinnost je právě tou křehkou linií, kterou se snažím svou tvorbou nenarušovat.

V diplomové práci jsem vytvořila tři planety, které jsou nejbližší k žárovce - tedy ke Slunci. Tvořila jsem je už bez Járovy spoluúčasti a nechala jsem se volně inspirovat pouze názvy planet. Jára svůj svět vymýšlel vědeckým způsobem, bylo z toho cítit, že každý krok má svůj smysl a záměr, i když výsledek byl někdy nádherně absurdní. Proto je každá z planet záměrně zpracována jinou technologií, každá má svůj specifický tvar a jistou dávku nesmyslnosti a na diváky má působit hravým dojmem.

Planeta NATA

Planeta je vytvořena kombinací dvou naprosto odlišných materiálů - chladného kovu a měkkého, pružného, na omak trochu nepříjemného kaučuku. Kaučuk ve mně evokuje nezřízenou průbojnost, proteče vším, co se mu postaví do cesty a dostane se i přes pevnou ocel. Je znakem chaosu, něčeho, co předznamenává následné změny. Ocel ve mně naopak probouzí pocit řádu a systému.

Planeta je sestavena z kovové skořepiny a kaučukového jádra.

Skořepina je svařena z kovových matic pomocí CO₂ svářečky, svár je zvenku přiznaný a místy se matice slévají do jedné ostré hrany. Na vytvoření kaučukového jádra jsem nejdříve modelovala sádrové kopyto, na které jsem potom dělala sádrovou formu na jádro s lukoprenovým vnitřkem. Do formy jsem odlila kaučukové jádro.

Planeta NEBBET

Z povrchu planetky vyrůstají zmutované obří rostliny sytě pastelových barev, jejichž základní tvar vychází z počítačového tlačítka ENTER. Rostliny volně bují téměř po celém povrchu planety. Technický prvek se postupně mění na živoucí organismus.

Je vytvořena technologií 3D tisku na prachové tiskárně ze sádrového kompozitu.

Planetku jsem nejdříve vymodelovala v 3D počítačovém programu, objekt byl následně převeden do paměti 3D tiskárny, na které byly vytištěny jednotlivé segmenty, které jsem potom napouštěla epoxidem, tmelila, brousila a nakonec slepila do finálního tvaru. Po nástřiku základovou barvou na bázi akrylátu jsem provedla konečnou povrchovou úpravu - nový nástřik červenou akrylátovou barvou a posypání vrchních ploch zeleným modelářským posypem. Červená a zelená jsou oblíbené barvy mých dětských let.

Planeta TAJ

Tato planeta je vlastně něco jako naše Země, nachází se na ní město Chemikov a ve mně to vždy vzbuzovalo pocit, že město je tou planetou. Město je pro mne nesmírně důležité, představuji si ho jako zmeť různých cest, které se mezi sebou kříží nebo mraveniště s propracovaným systémem mravenčích pěšinek.

K realizaci této planety jsem zvolila odlévaný hliník, protože je to materiál, který je dostatečně technický a ve městech se běžně vyskytuje.

Celá práce byla pro mne přínosem hlavně proto, že jsem měla možnost vyzkoušet si použití rozdílných technologií. Každá z technologií mi poskytla odlišný přístup k tvorbě, byla pro mne něčím novým, co ve mně probouzelo nové nápady. Hodně důležité pro mne bylo, abych z celého procesu práce cítila jistou hravost, tu představovala právě rozličnost materiálů. Také jsem chtěla cítit ten zvláštní svět, který byl na chvíli svěřen do mých rukou. Chtěla jsem, aby planetky připomínaly svérázné samostatné organismy, které si budou žít svým vlastním životem.