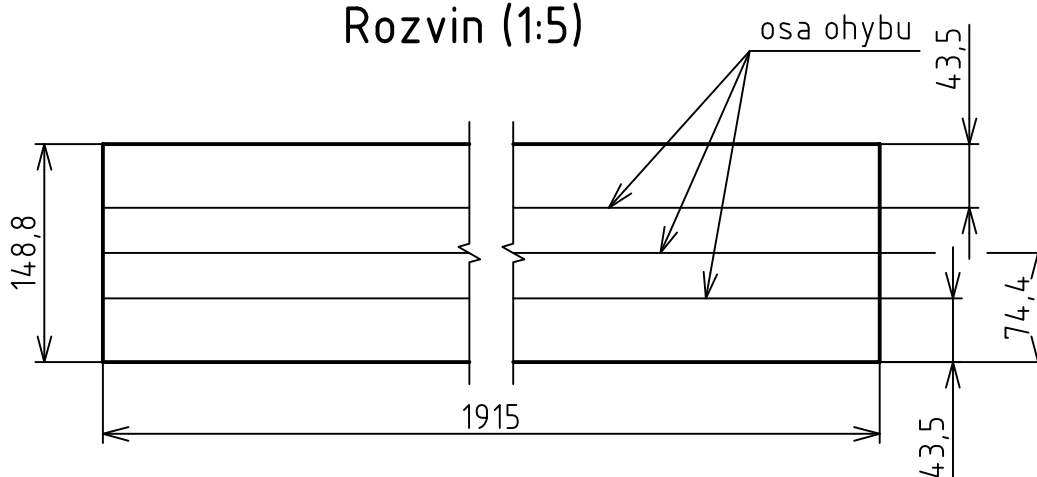


### Rozvin (1:5)



Pozn.:

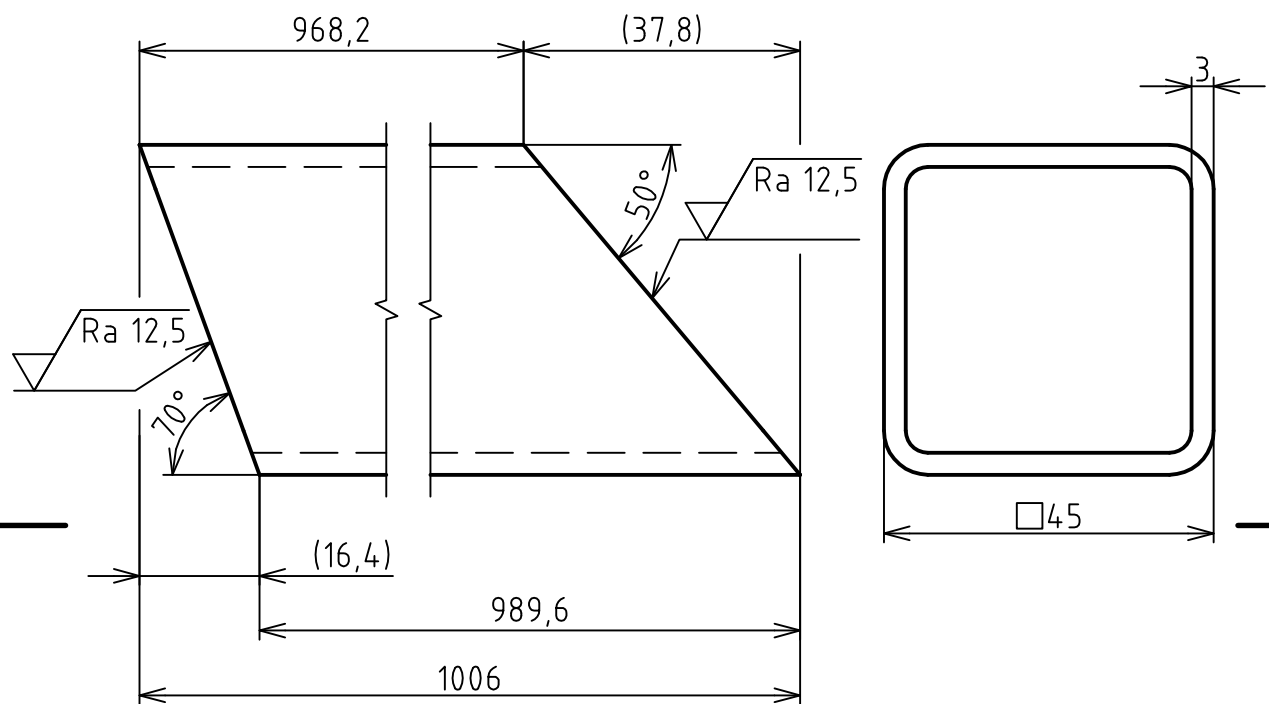
- Dodržet rozměry profilu ohybu
- R8 (3x) možno přizpůsobit technologickým možnostem výrobce

6 ks

Řezat laserem dle dxf

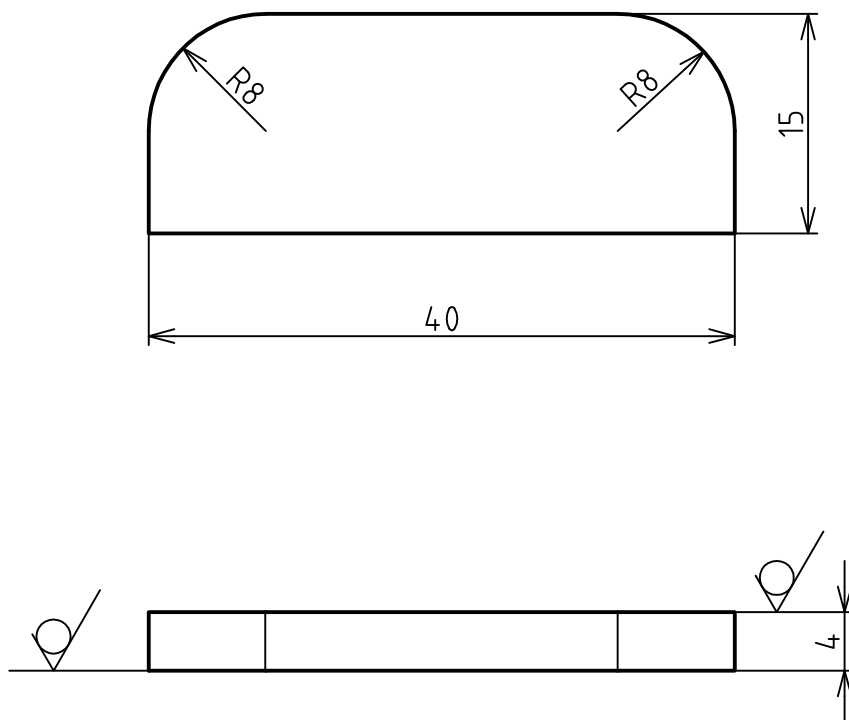
celkem na stroj

Struktura povrchu: 	Hrany: 		Měřítko	Přesnost ISO2768-mH
			<b>1:2</b>	Tolerování ISO8015
				Promítání
Materiál S355J2	Polotovár p5-149x1915 EN 10025	Hmotnost 11,3 kg	CHRÁNĚNO PODLE ISO 16016	
<b>ÚSTAV AUTOMOBILNÍHO A DOPRAVNÍHO INŽENÝRSTVÍ</b>	Druh dokumentu	VÝKRES SOUČÁSTI	<b>VÝZTUHA VODOROVNÁ</b>	
	Kreslil	Martin Suchý		
	Schválil		Číslo dokumentu	
	Datum vydání	10.5.2012	<b>4-033-01</b>	List /



6 ks  
celkem na stroj

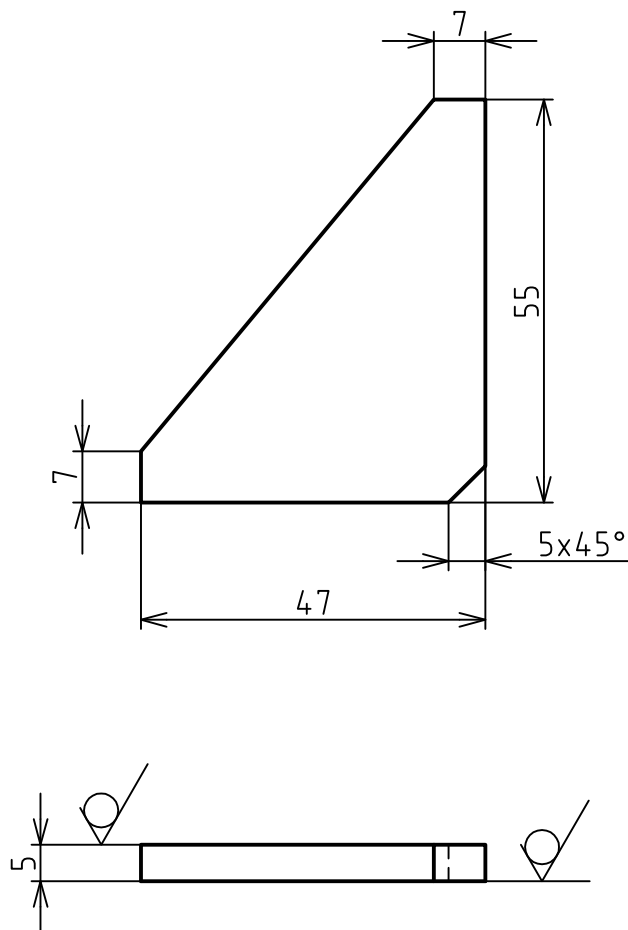
Struktura povrchu: 	Hrany: 	Měřítko <b>1:1</b>	Přesnost ISO2768-mH
			Tolerování ISO8015
			Promítání
Materiál S355J2H	Polotovár TR 4HR 45x3-1006 EN 10210	Hmotnost 3,7 kg	CHRÁNĚNO PODLE ISO 16016
ÚSTAV AUTOMOBILNÍHO A DOPRAVNÍHO INŽENÝRSTVÍ	Druh dokumentu VÝKRES SOUČÁSTI	Název <b>VÝZTUHA SVISLÁ</b>	
	Kreslil Martin Suchý	Číslo dokumentu <b>4-033-02</b>	
	Schválil	List /	
	Datum vydání 10.5.2012		



Řezat laserem dle dxf

6 ks  
celkem na stroj

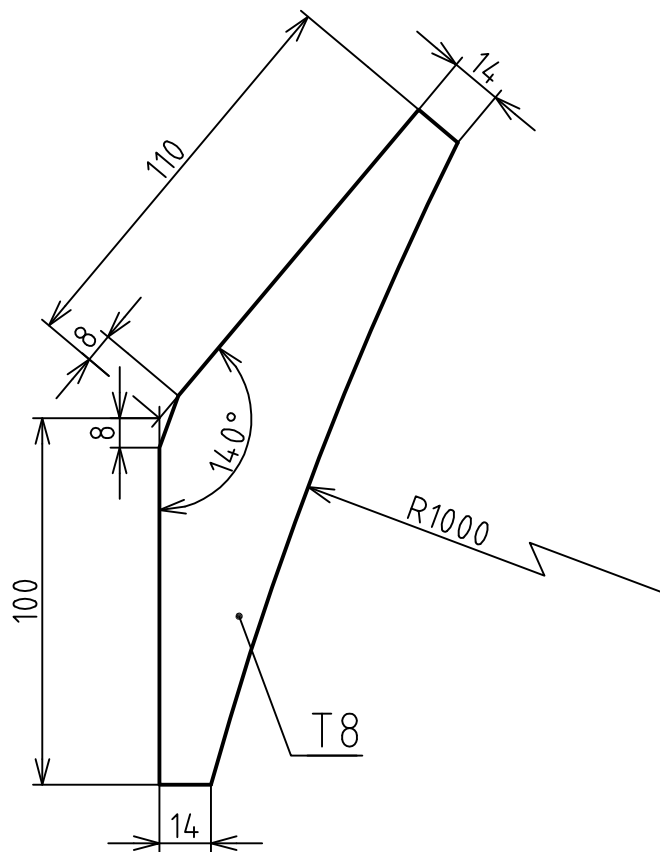
Struktura povrchu: 	Hrany: 		Měřítka	Přesnost ISO2768-mH
			2:1	Tolerování ISO8015
				Promítání
Materiál S355J2	Polotovary p4-40x15 EN 10025	Hmotnost 0,02 kg	CHRÁNĚNO PODLE ISO 16016	
ÚSTAV AUTOMOBILNÍHO A DOPRAVNÍHO INŽENÝRSTVÍ	Druh dokumentu VÝKRES SOUČÁSTI	Název <b>ZÁSLEPKA</b>		
	Kreslil Martin Suchý	Číslo dokumentu		
	Schválil	4-033-03		
	Datum vydání 10.5.2012	List /		



Řezat laserem dle dxf

4 ks  
celkem na stroj

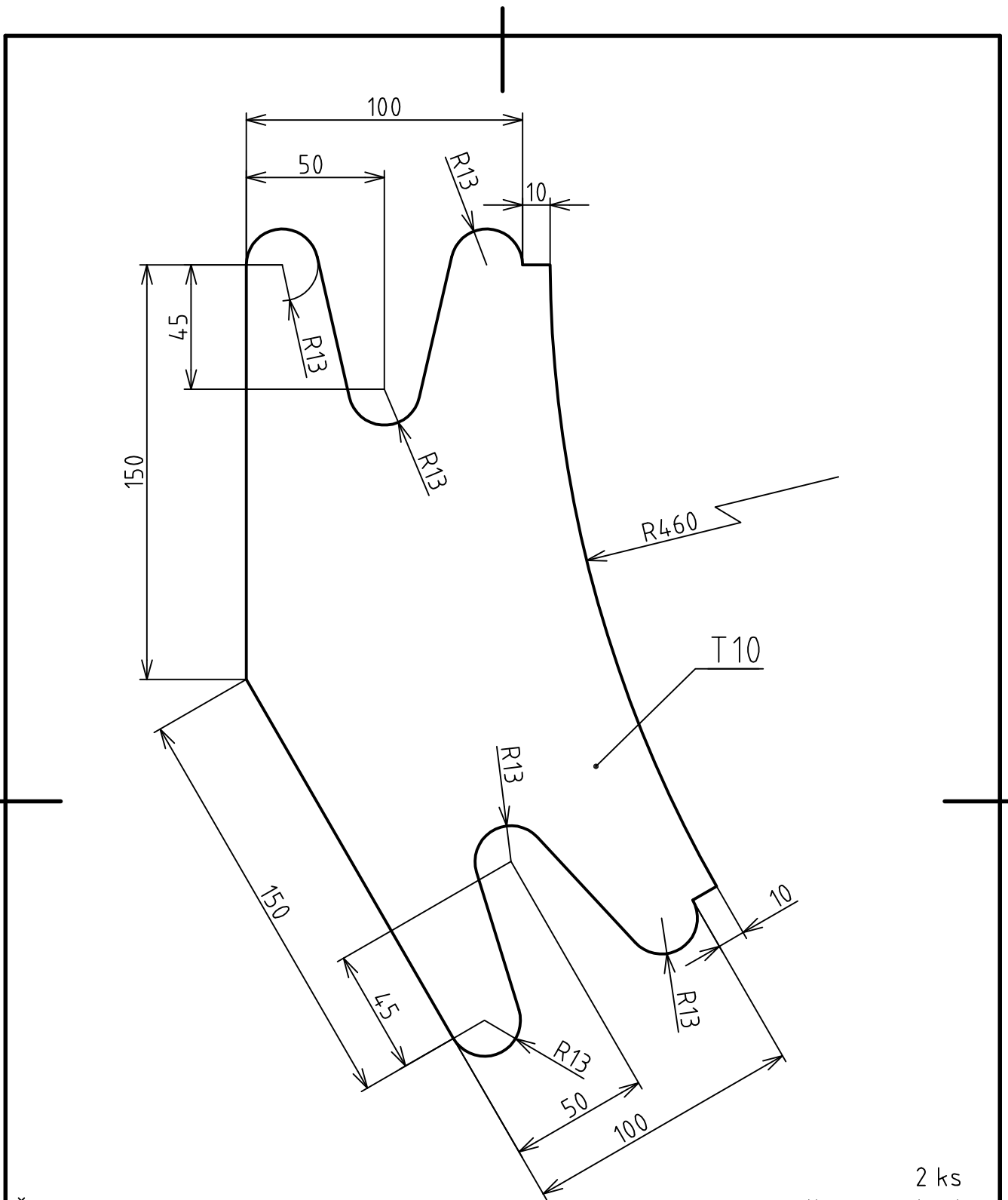
Struktura povrchu: 	Hrany: 		Měřítka	Přesnost ISO2768-mH
			1:1	Tolerování ISO8015
				Promítání
Materiál S355J2	Polotovary P5-47x55 EN 10025	Hmotnost 0,1 kg	CHRÁNĚNO PODLE ISO 16016	
ÚSTAV AUTOMOBILNÍHO A DOPRAVNÍHO INŽENÝRSTVÍ	Druh dokumentu VÝKRES SOUČÁSTI	Název <b>ŽEBRO HORNÍ KORBY</b>		
	Kreslil Martin Suchý	Číslo dokumentu <b>4-033-04</b>		
	Schválil			
	Datum vydání 10.5.2012			
				List /



Řezat laserem dle dxf

16 ks  
celkem na stroj

Struktura povrchu: 	Hrany: 	Měřítko <b>1:2</b>	Přesnost ISO2768-mH
			Tolerování ISO8015
			Promítání
Materiál S355J2	Polotovary P8-82x185 EN 10025	Hmotnost 0,4 kg	CHRÁNĚNO PODLE ISO 16016
ÚSTAV AUTOMOBILNÍHO A DOPRAVNÍHO INŽENÝRSTVÍ	Druh dokumentu VÝKRES SOUČÁSTI	Název <b>ŽEBRO SPODNÍ KORBY</b>	
	Kreslil Martin Suchý	Číslo dokumentu	
	Schválil	<b>4-033-05</b>	
	Datum vydání 10.5.2012	List /	

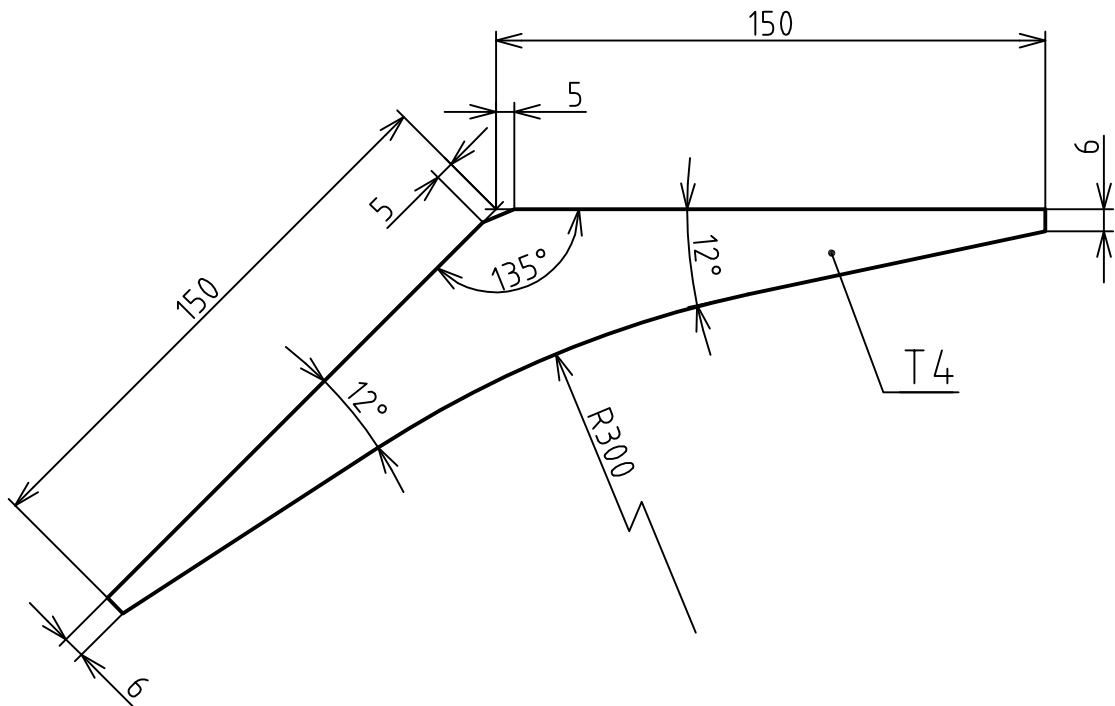


2 ks

celkem na stroj

Řezat laserem dle dxf

Struktura povrchu: 	Hrany: -0,5	+0,5	Měřítko	Přesnost ISO2768-mH
			1:2	Tolerování ISO8015
				Promítání
Materiál S355J2	Polotovár P10-171x301 EN 10025	Hmotnost 2,2 kg	CHRÁNĚNO PODLE ISO 16016	
ÚSTAV AUTOMOBILNÍHO A DOPRAVNÍHO INŽENÝRSTVÍ	Druh dokumentu	VÝKRES SOUČÁSTI	Název	
	Kreslil	Martin Suchý	ŽEBRO TAŽNÉ OJE	
	Schválil		Číslo dokumentu	
	Datum vydání	10.5.2012	4-033-06	
			List /	

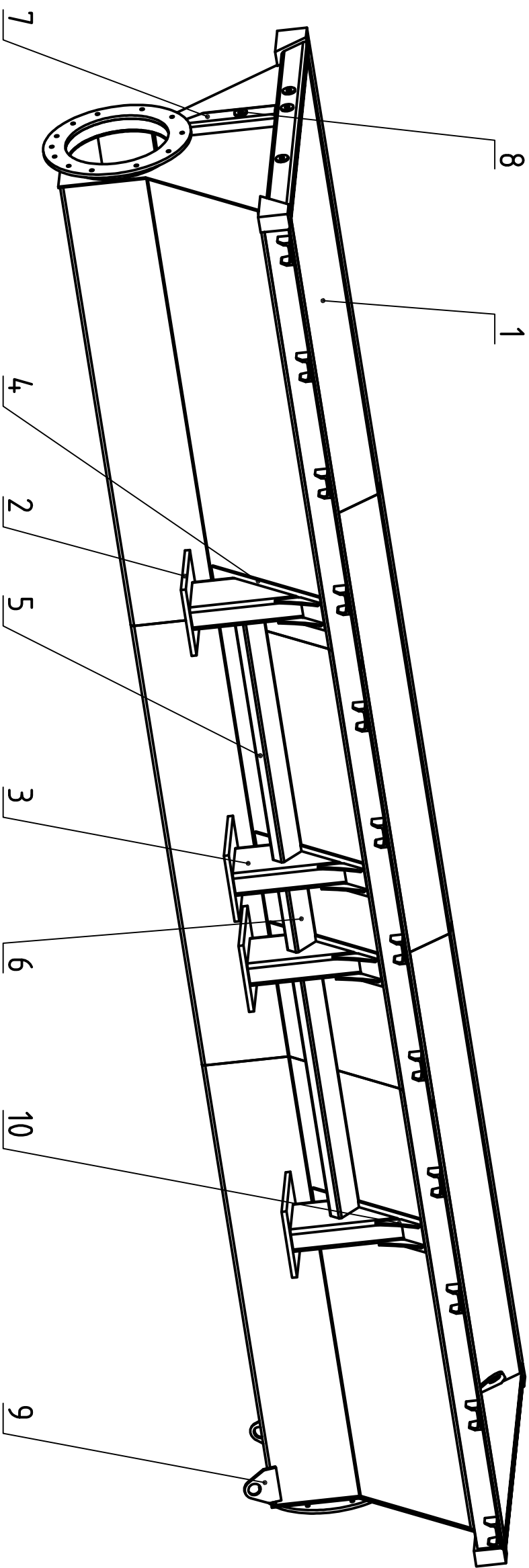


Řezat laserem dle dxf

2 ks  
celkem na stroj

Struktura povrchu: 	Hrany: 	Měřítko <b>1:2</b>	Přesnost ISO2768-mH
			Tolerování ISO8015
			Promítání
Materiál S355J2	Polotovary p4-111x257 EN 10025	Hmotnost 0,2 kg	CHRÁNĚNO PODLE ISO 16016
ÚSTAV AUTOMOBILNÍHO A DOPRAVNÍHO INŽENÝRSTVÍ	Druh dokumentu VÝKRES SOUČÁSTI	Název <b>ŽEBRO VÝZTUHY OJE</b>	
	Kreslil Martin Suchý	Číslo dokumentu <b>4-033-07</b>	
	Schválil		
	Datum vydání 10.5.2012		
			List /





Svařit dle pokynů svařovacího technologa výrobce  
Velikost svarů volit dle tloušťky svařovaného materiálu

Ks	Název - rozměr	Výkres č.-změna/Norma	Hmot.	Pozn.	Poz.
1	Korba spodní-svarek 2	NK12-01-01-00_2	1317		1
8	Uchyacení odpružení	NK12-01-00-01_0	16,5		2
8	Jekl odpružení	NK12-01-00-02_0	12,1		3
8	Plech odpružení	NK12-01-00-03_1	5,7		4
4	Výztuha 1	NK12-01-00-04_0	11,5		5
2	Výztuha 2	NK12-01-00-05_0	3,2		6
1	Výztuha	NK12-01-00-07_0	2,5		7
1	Návarek	NK12-01-01-07_0	0,3		8
2	Závěsné oko	NK12-01-00-10_0	1,7		9
16	Žebro spodní korby	4-033-05	0,4		10

Struktura povrchu:		Hrany:		Měřítko		Přesnost ISO2768-mH	
				1:20		Tolerování ISO8015	
						Promítání	
Materiál	Polotovary	Hmotnost	1656,4 kg	CHRÁNĚNO PODLE ISO 16016			
Druh dokumentu SESTAVA		Název					
Kreslil Martin Suchý		<b>KORBA SPODNÍ-KOMPLET</b>					
Schválil		Číslo dokumentu					
Datum vydání 10.5.2012		<b>3-033-01-S</b>					