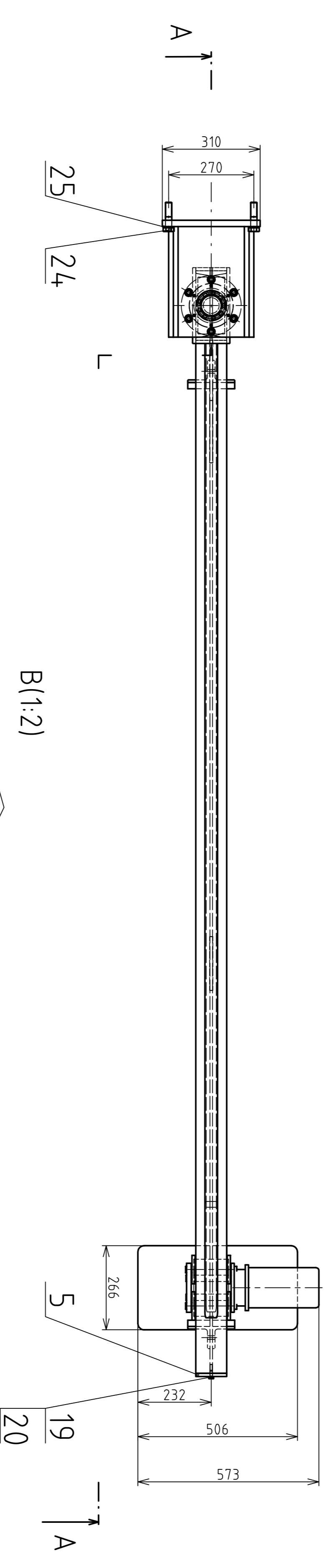
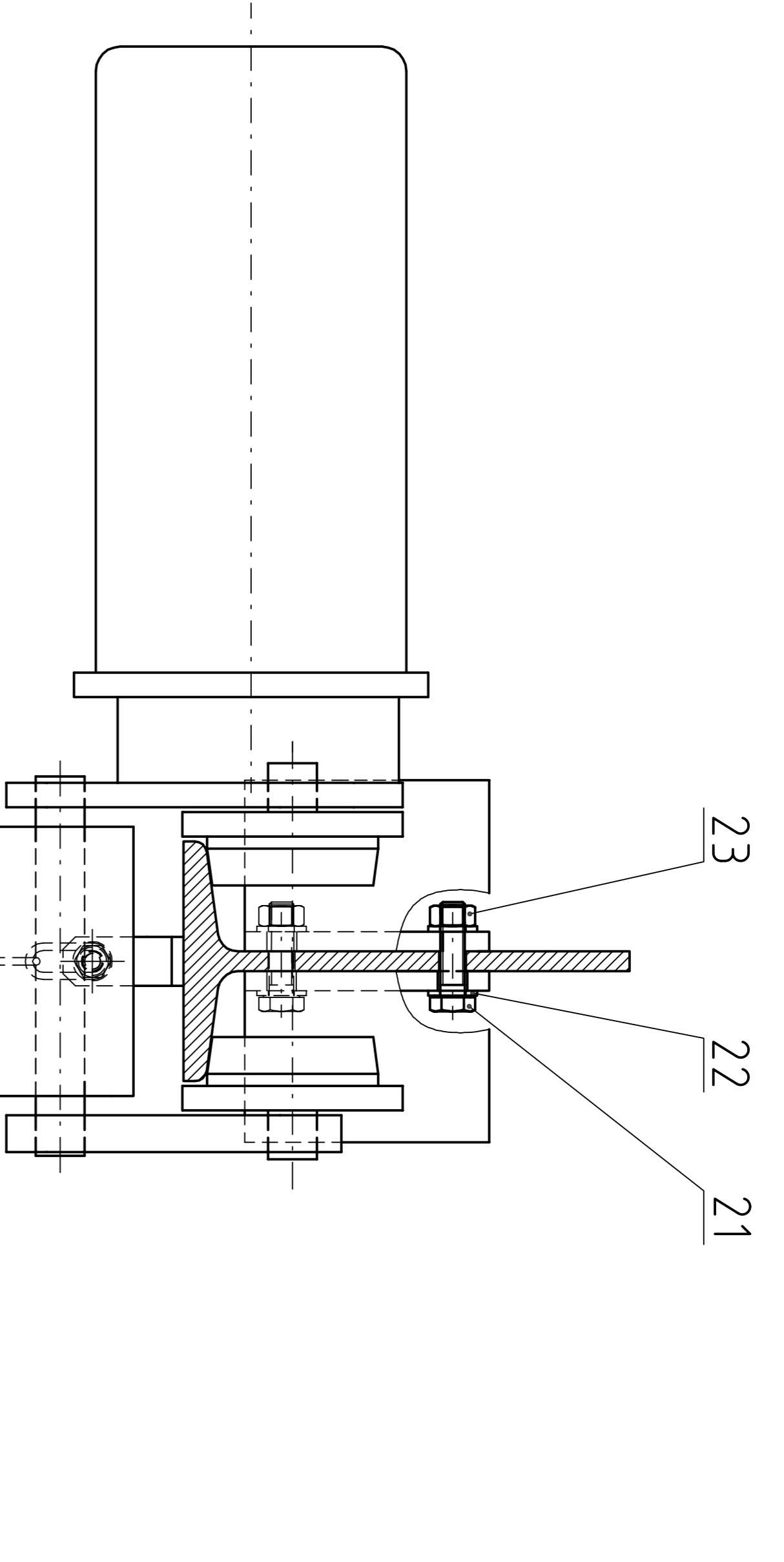
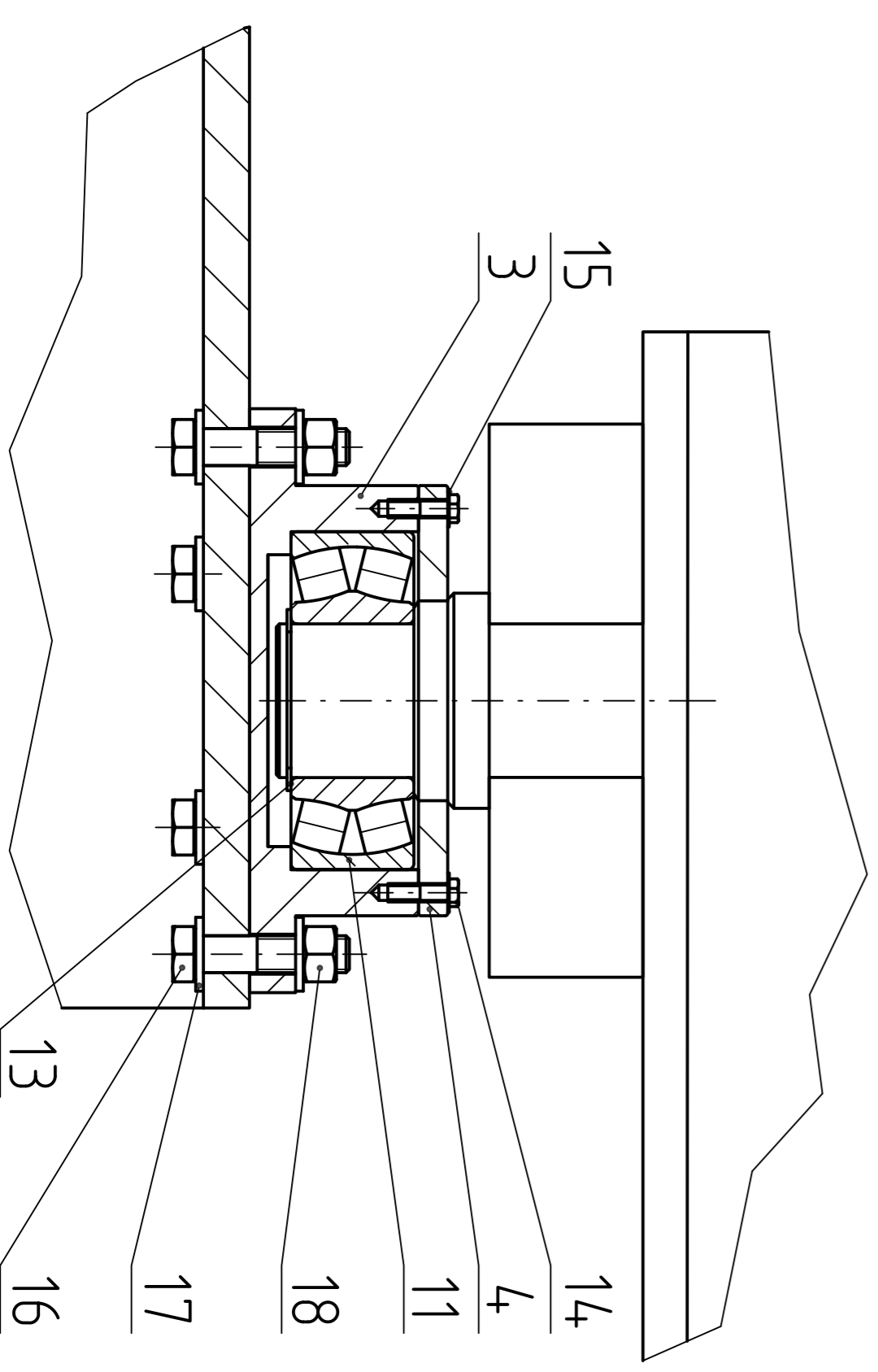


A-A

C-C(1:2)



B(1:2)



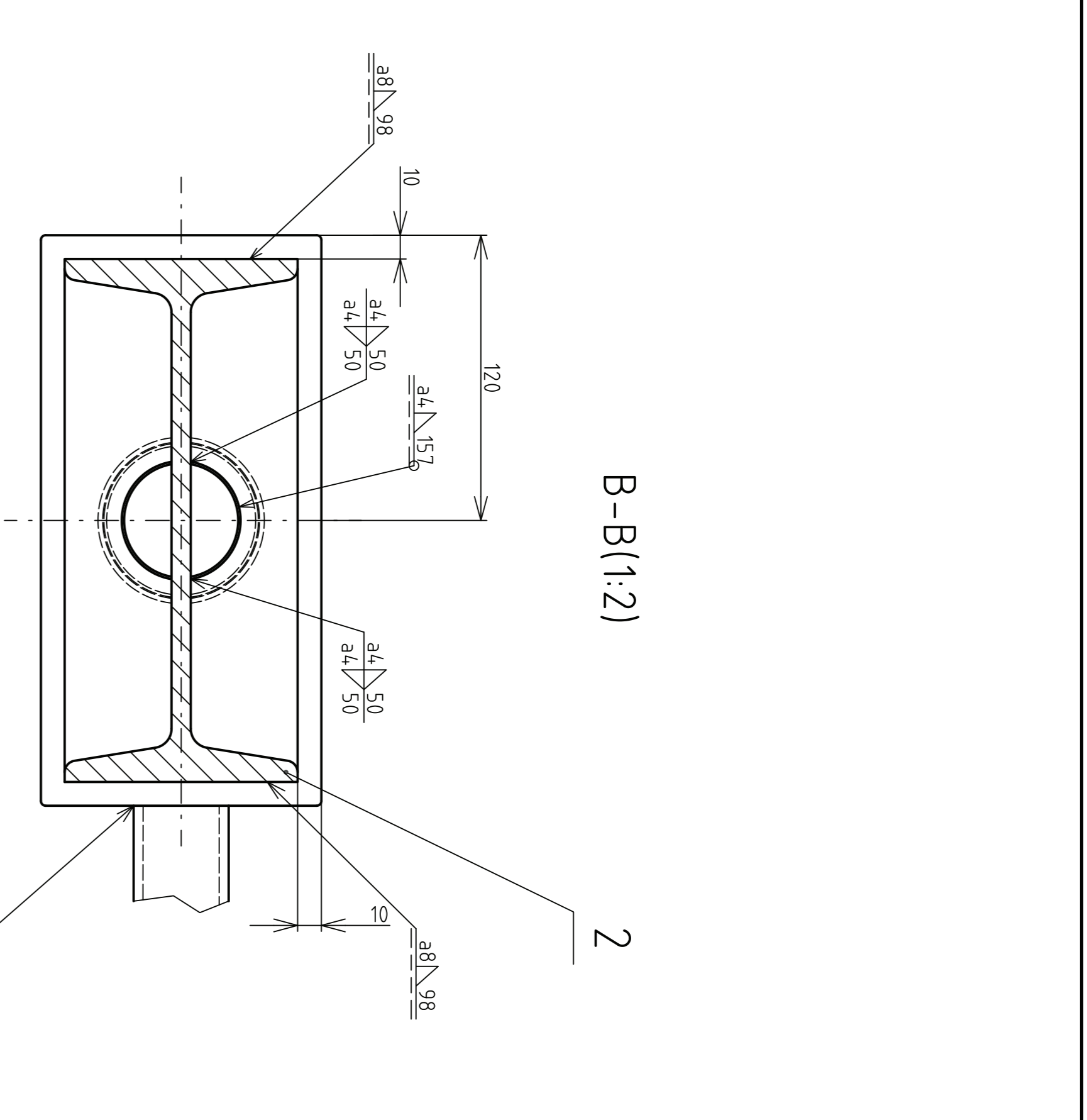
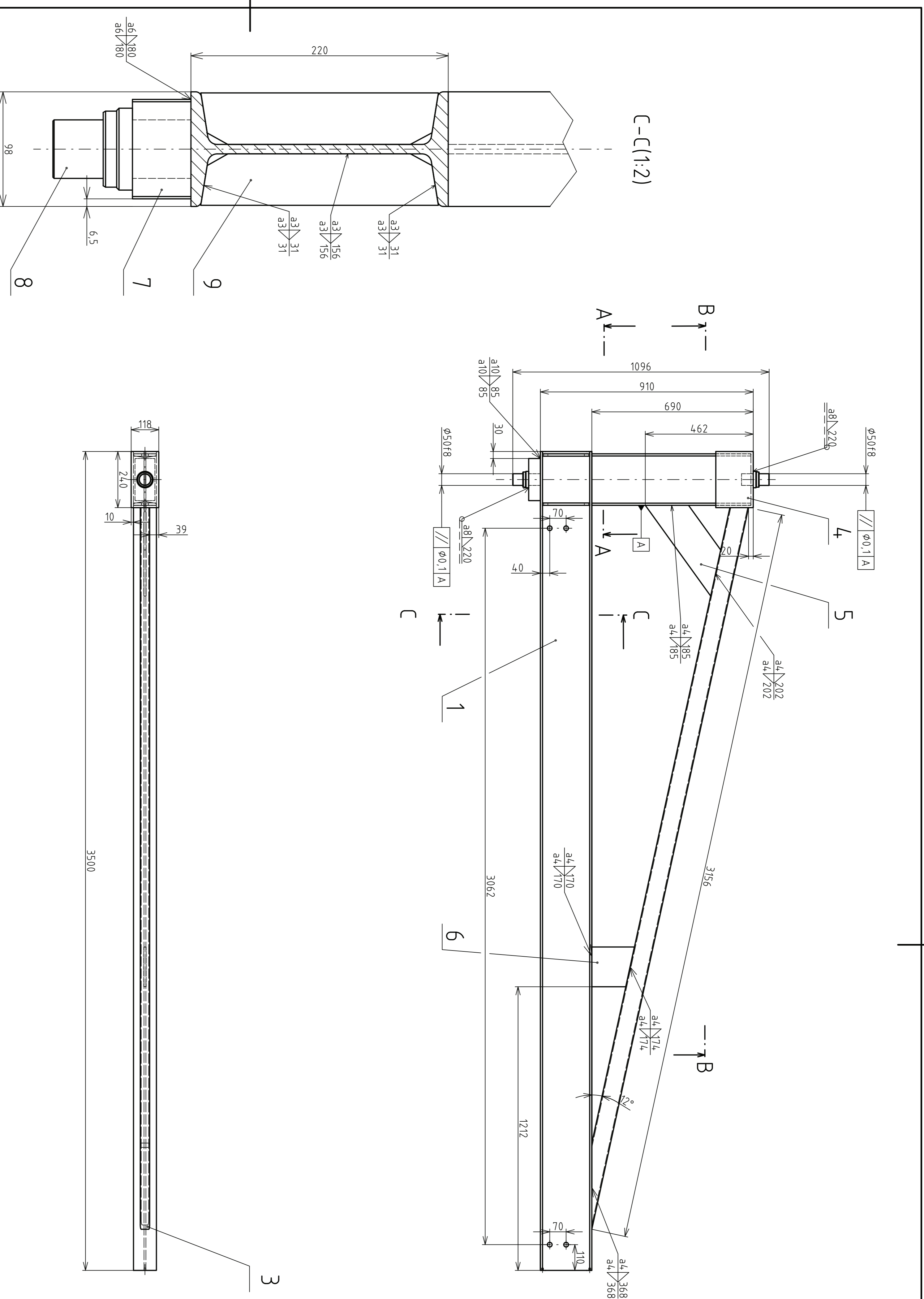
Struktura povrchu:		Hrany:		Měřítko	Přesnost
				1:10	ISO 7168-mH
					Tolerování ISO 8015
					Průmysl
Materiál	Prořez	Druh dokumentu	Sestava	Hmotnost 276,5 kg	
		Kreslil	Martin Veštrna	ČARÁKNO PODLE ISO 16016	
ÚSTAV AUTOMOBILNÍHO A DOPRAVNÍHO INŽENÝRSTVÍ		Schválil		NÁSTĚNNÝ JERÁB	
Datum vydání 25-5-2012				Číslo dokumentu A1-3P/23-00	

Číslo polož.	Název - označení	Polotovár	Hmot.	J	Množ.
	Výkres - norma	Materiál			
1	VÝLOŽNÍK		148,8kg		1
	A1-3P/23-01				
2	KONZOLA		20,1kg		2
	A3-3P/23-08				
3	LOŽISKOVÝ DOMEK	Ø190x57 ČSN 42 5510	2,2 kg		2
	A4-3P/23-09	11 523			
4	TĚSNÍCÍ VÍČKO	Ø140x12 ČSN 42 5510	1,1 kg		2
	A4-3P/23-10	11 523			
5	VÍČKO VÝLOŽNÍKU	P10-100x220 ČSN 42 5310	1,2 kg		1
	A4-3P/23-11	11 600			
6	UPÍNACÍ NÁRAZNÍK		2 kg		4
7	KLADKOSTROJ		56 kg		1
	LIFTKET STAR 070/54				
8	ŘETĚZ MADLA		10 kg		1
9	MADLO		1 kg		1
10					
11	SOUDEČKOVÉ LOŽISKO		1,9 kg		1
	SKF 22310E				
12	VÁLEČKOVÉ LOŽISKO		1,75 kg		1
	NJ 2310 ECP				
13	POJISTNÝ KROUŽEK		0,001kg		2
	ČSN 02 2930				
14	ŠROUB M6X25		0,015kg		12
	ČSN 02 1116				
15	PODLOŽKA 6		0,001kg		12
	ISO 7089				
16	ŠROUB M12X50		0,015kg		12
	ISO 4014				

ÚSTAV AUTOMOBILNÍHO A DOPRAVNÍHO INŽENÝRSTVÍ	Druh dokumentu	KUSOVNÍK	Název NÁŠTĚNNÝ JEŘÁB
	Kreslil	Martin Veškrna	
	Schválil		Číslo dokumentu K-A4-3P/23-99
	Datum vydání	25-5-2012	
			List 1 / 2

Číslo polož.	Název - označení	Polotovar	Hmot.	J	Množ.
	Výkres - norma	Materiál			
17	PODLOŽKA 12		0,001kg		12
	ISO 7089				
18	MATICE M12		0,001kg		12
	ISO 4032				
19	ŠROUB M8x32		0,014kg		1
	ČSN 02 1116				
20	PODLOŽKA 8		0,001kg		1
	ISO 7089				
21	ŠROUB M10x35		0,015kg		4
	ISO 4014				
22	PODLOŽKA 10		0,001kg		4
	ISO 7089				
23	MATICE M10		0,001kg		4
	ISO 4032				
24	KOTEVNÍ ŠROUB M20		0,025kg		8
	ČSN 02 2562				
25	PRUŽNÁ PODLOŽKA 20		0,001kg		8
	ISO 7089 8 140HV				
26					
27					
28					
29					
30					
31					
32					

ÚSTAV AUTOMOBILNÍHO A DOPRAVNÍHO INŽENÝRSTVÍ	Druh dokumentu	KUSOVNÍK	Název	NÁSTĚNNÝ JEŘÁB
	Kreslil	Martin Veškrna		
	Schválil		Číslo dokumentu	K-A4-3P/23-98
	Datum vydání	25-5-2012		
List 2 / 2				



CELKOVÁ DÉLKA SVARŮ $a3 \nabla 436$, $a4 \nabla 2835$, $a6 \nabla 360$, $a8 \nabla 636$, $a10 \nabla 796$,
 OTRYSKAT
 EN ISO 13920

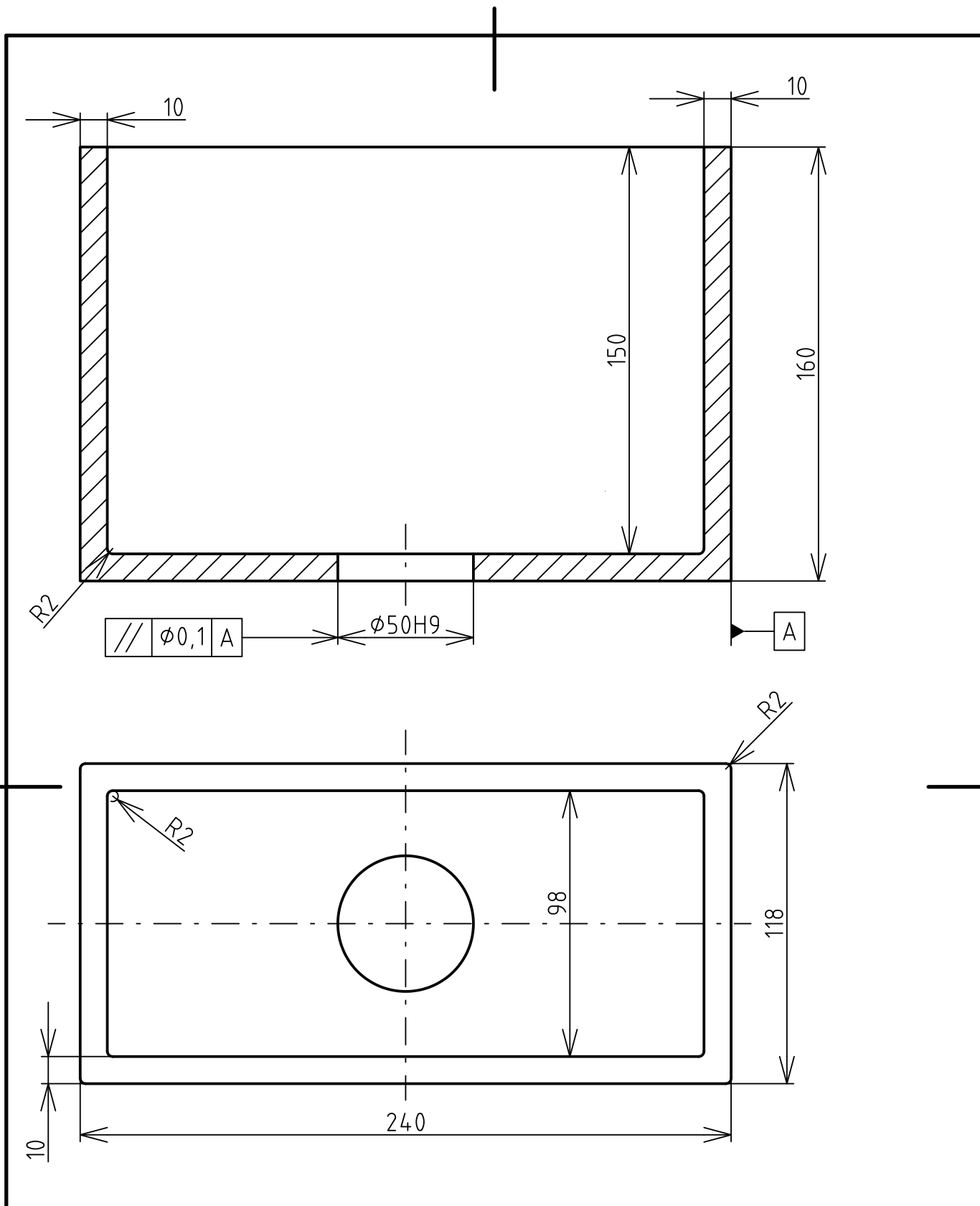
9	VZPĚRA 3	P10-45x205 ČSN 42 5310	2 kg	1
8	ČEP	$\phi 70 \times 123$ ČSN 42 5510	2 kg	2
7	KOSTKA	180x85 ČSN 42 5512.01	5 kg	1
6	VZPĚRA 2	P10-170x188 ČSN 42 5310	3,1 kg	1
5	VZPĚRA 1	P10-150x480 ČSN 42 5310	5,2 kg	1
4	KRYT SWISLICE	240x118 ČSN 42 5512.01	2,5 kg	1
3	TYČ TR 4HR 80x60x5	11 523	16,5 kg	1
2	TYČ PROFILU I220x680	11 523	17,8 kg	1
1	TYČ PROFILU I220x3500	11 523	91,7 kg	1

Číslo polož.	Název - označení	Podrobný materiál	Hmot. 1 kusu
1	Číslo Název - označení	Podrobný materiál	Hmot. 1 kusu

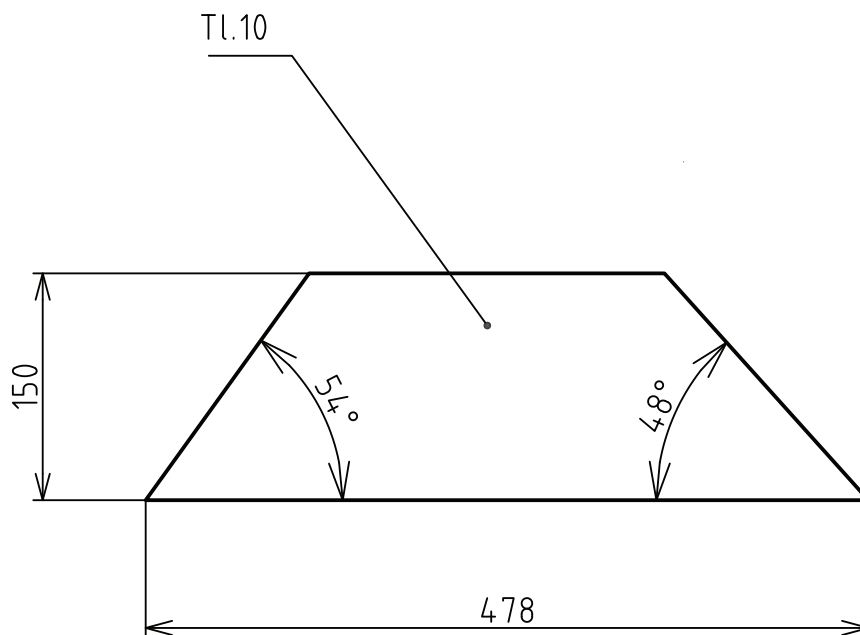
Struktura povrchu	Hrany	Měřítko	Přesnost Proměření
		1:10	ISO 7168-mH ISO 8015

Materiál	Podrobný druh dokumentu	Hmotnost	kg	ČRÁČKOVÉ POULI ISO 16016
ÚSTAV AUTOMOBILNÍHO A DOPRAVNÍHO INŽENÝRSTVÍ	SVABEK Martin Veštrna	145,8		

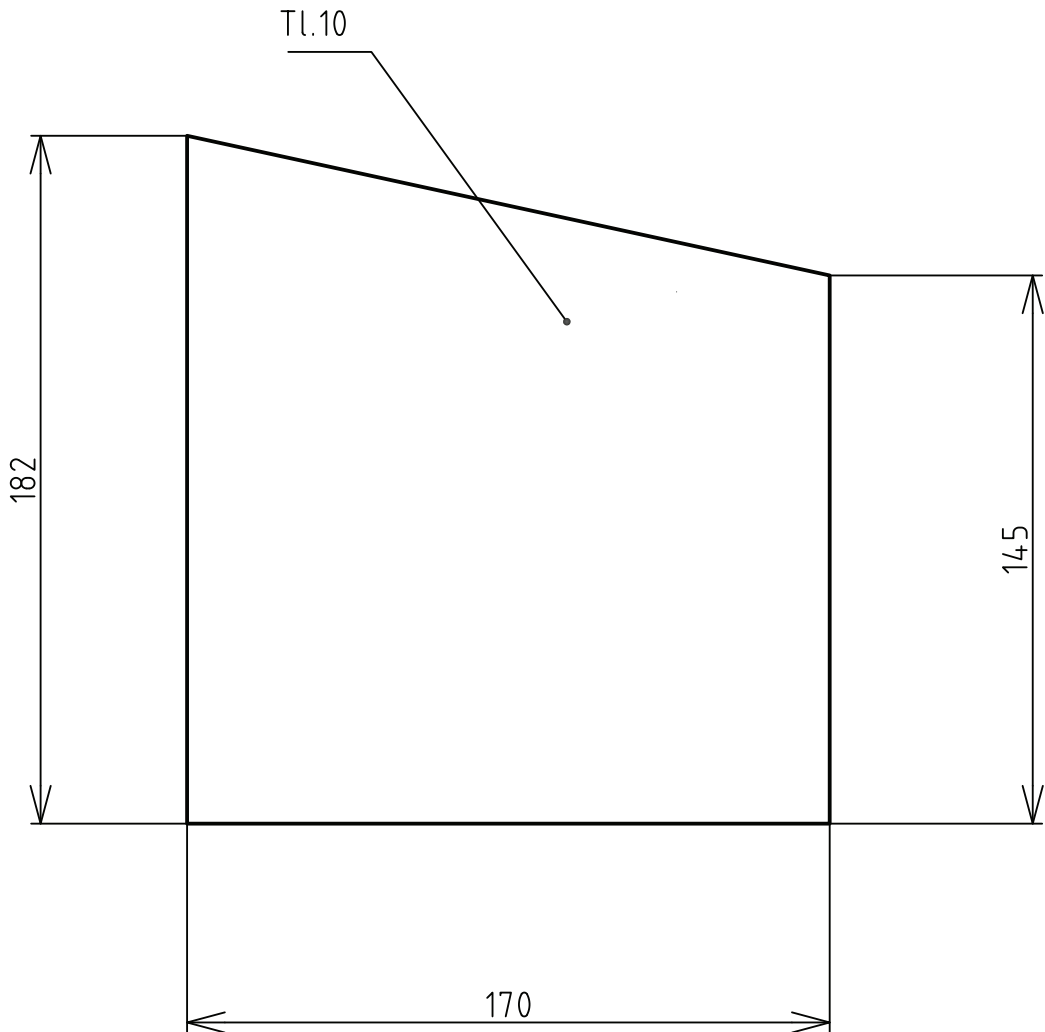
VÝLOŽNÍK
 Číslo dokumentu A1-3P/23-01
 List /



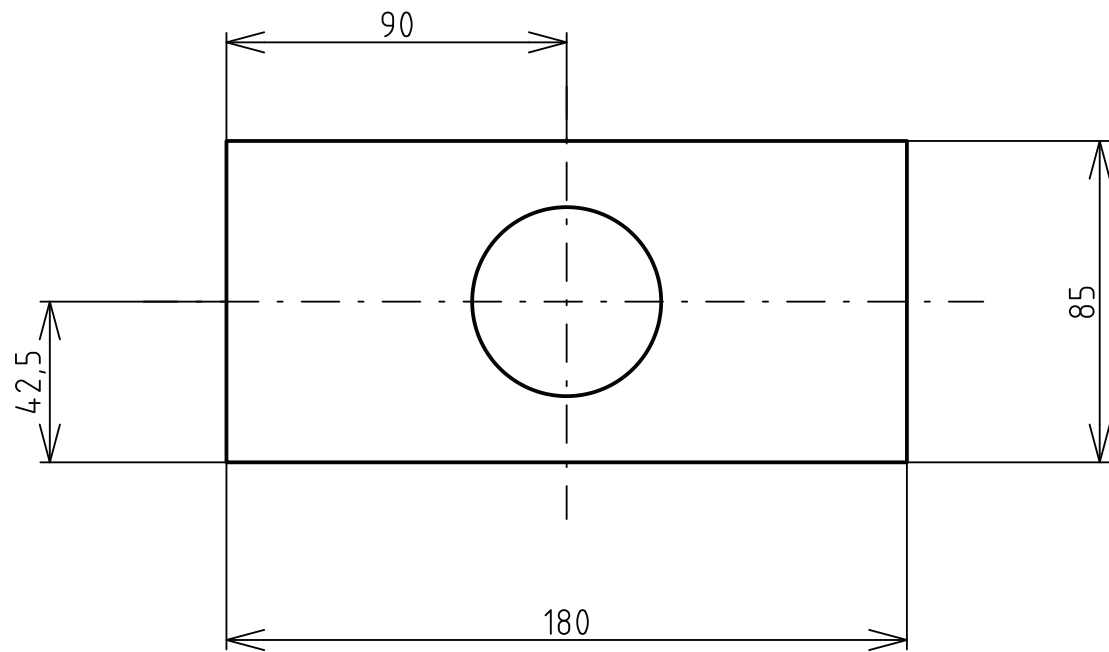
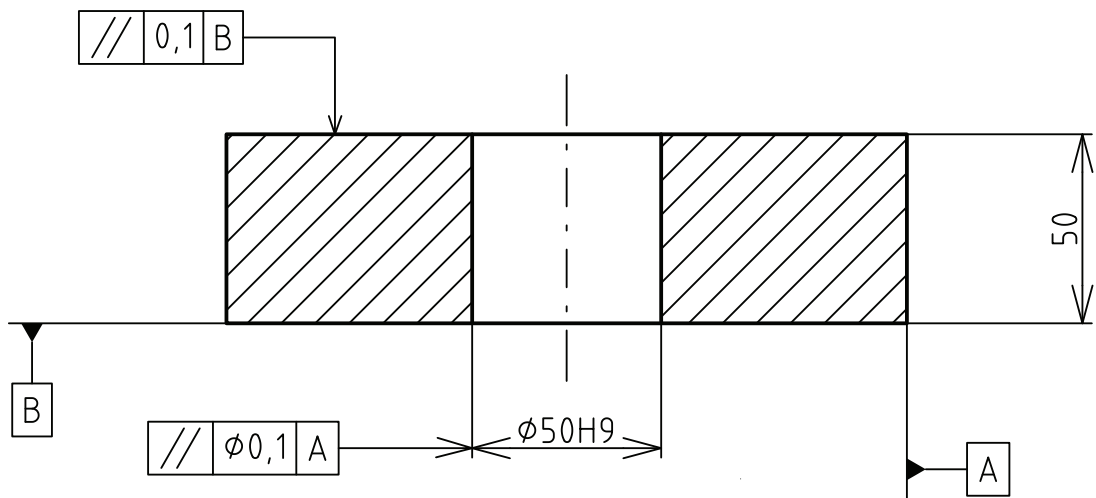
Struktura povrchu: 		Hrany:		Měřítko 1:2	Přesnost ISO2768-mH
					Tolerování ISO8015
					Promítání
Materiál 11523	Polotovár 240X120 ČSN 42 5522.01	Hmotnost 2,5 kg	CHRÁNĚNO PODLE ISO 16016		
ÚSTAV AUTOMOBILNÍHO A DOPRAVNÍHO INŽENÝRSTVÍ	Druh dokumentu VÝROBNÍ_VÝKRES	Název KRYT SVISLICE			
	Kreslil Martin Veškrna				
	Schválil	Číslo dokumentu			
	Datum vydání 25-5-2012	A4-3P/23-02			List /



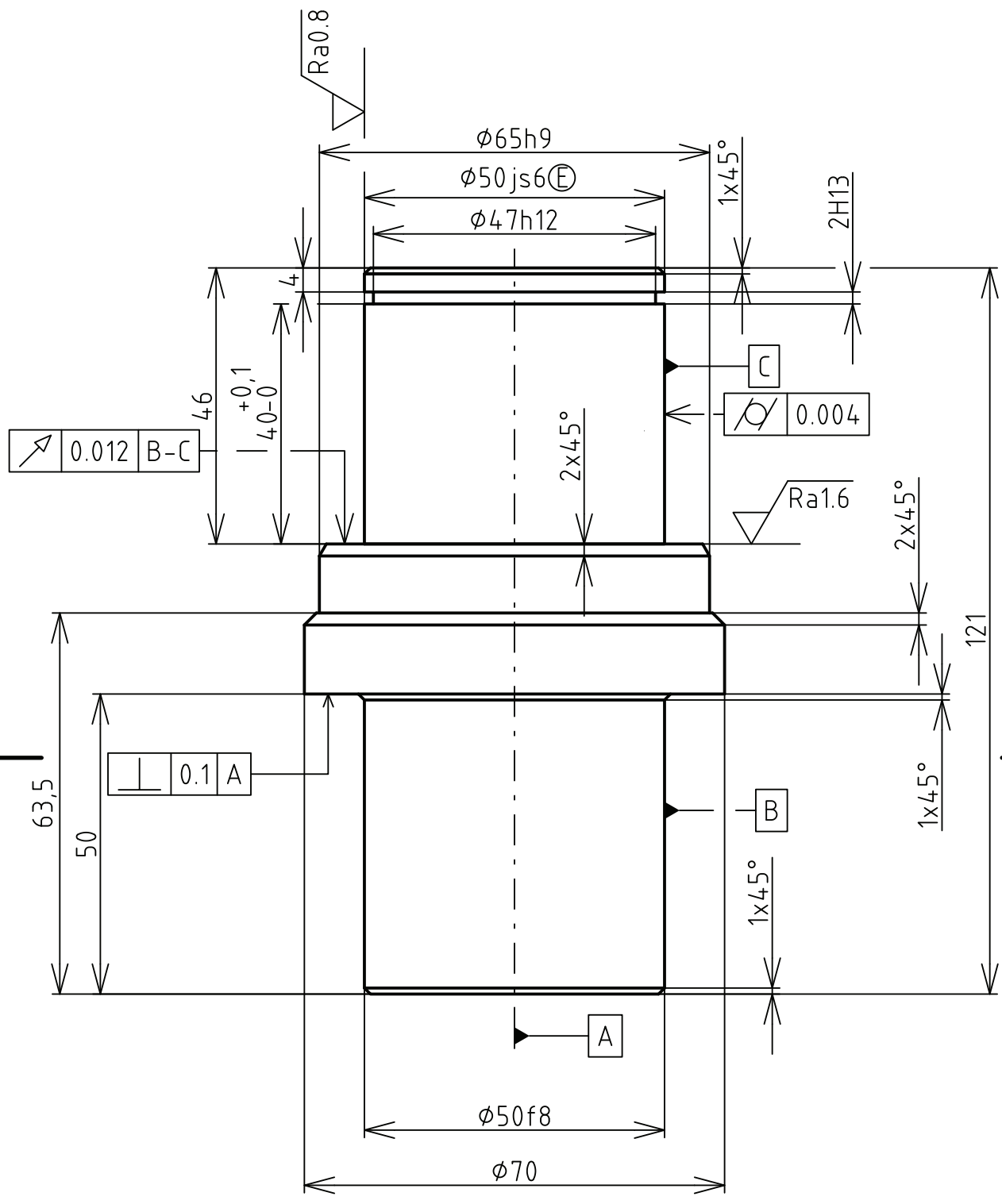
Struktura povrchu: 	Hrany:	Měřítko 1:5	Přesnost ISO2768-mH
			Tolerování ISO8015
			Promítání
Materiál 11523	Polotovary P10-150X480 ČSN 425310	Hmotnost 5,2 kg	CHRÁNĚNO PODLE ISO 16016
ÚSTAV AUTOMOBILNÍHO A DOPRAVNÍHO INŽENÝRSTVÍ	Druh dokumentu VÝROBNÍ_VÝKRES	Název VZPĚRA 1	
	Kreslil Martin Veškrna		
	Schválil	Číslo dokumentu A4-3P/23-03	
	Datum vydání 25-5-2012		
			List /



Struktura povrchu: 		Hrany: 		Měřítko 1:2	Přesnost ISO2768-mH Tolerování ISO8015 Promítání
Materiál 11523	Polotovár P10-170X185 ČSN 425310	Hmotnost 3,1 kg	CHRÁNĚNO PODLE ISO 16016		
ÚSTAV AUTOMOBILNÍHO A DOPRAVNÍHO INŽENÝRSTVÍ	Druh dokumentu VÝROBNÍ_VÝKRES	Název VZPĚRA 2			
	Kreslil Martin Veškrna	Číslo dokumentu A4-3P/23-04			
	Schválil	List /			
	Datum vydání 25-5-2012				



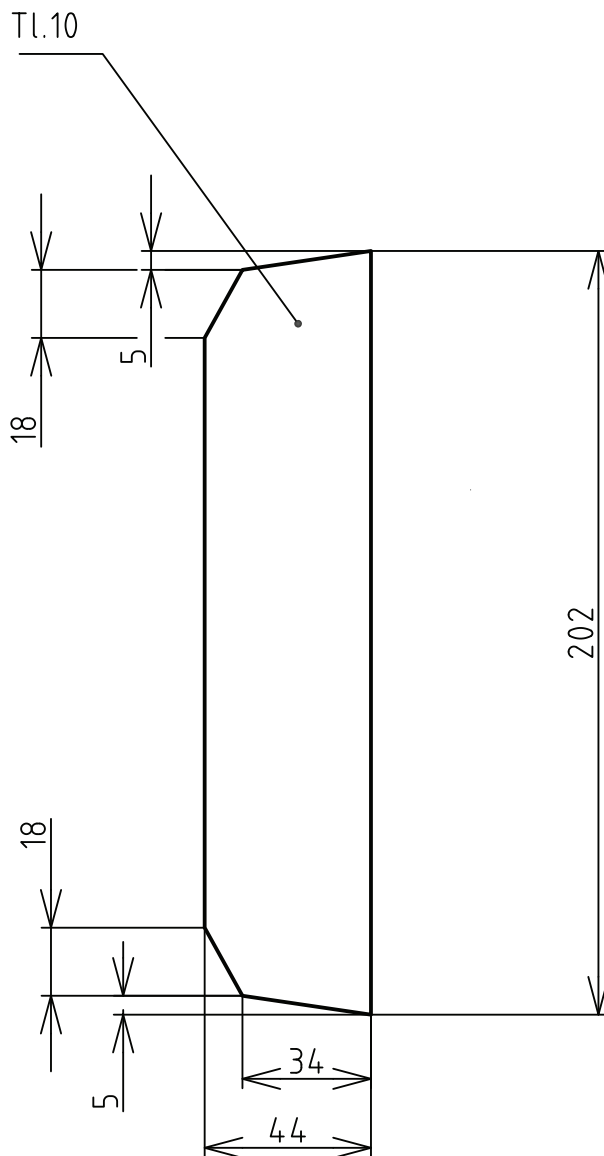
Struktura povrchu: 	Hrany: 	Měřítko 1:2	Přesnost ISO2768-mH
			Tolerování ISO8015
			Promítání
Materiál 11523	Polotovár 180X85 ČSN 42 5522.01	Hmotnost 5 kg	CHRÁNĚNO PODLE ISO 16016
ÚSTAV AUTOMOBILNÍHO A DOPRAVNÍHO INŽENÝRSTVÍ	Druh dokumentu VÝROBNÍ_VÝKRES	Název KOSTKA	
	Kreslil Martin Veškrna		
	Schválil	Číslo dokumentu A4-3P/23-05	
	Datum vydání 25-5-2012		
		List /	



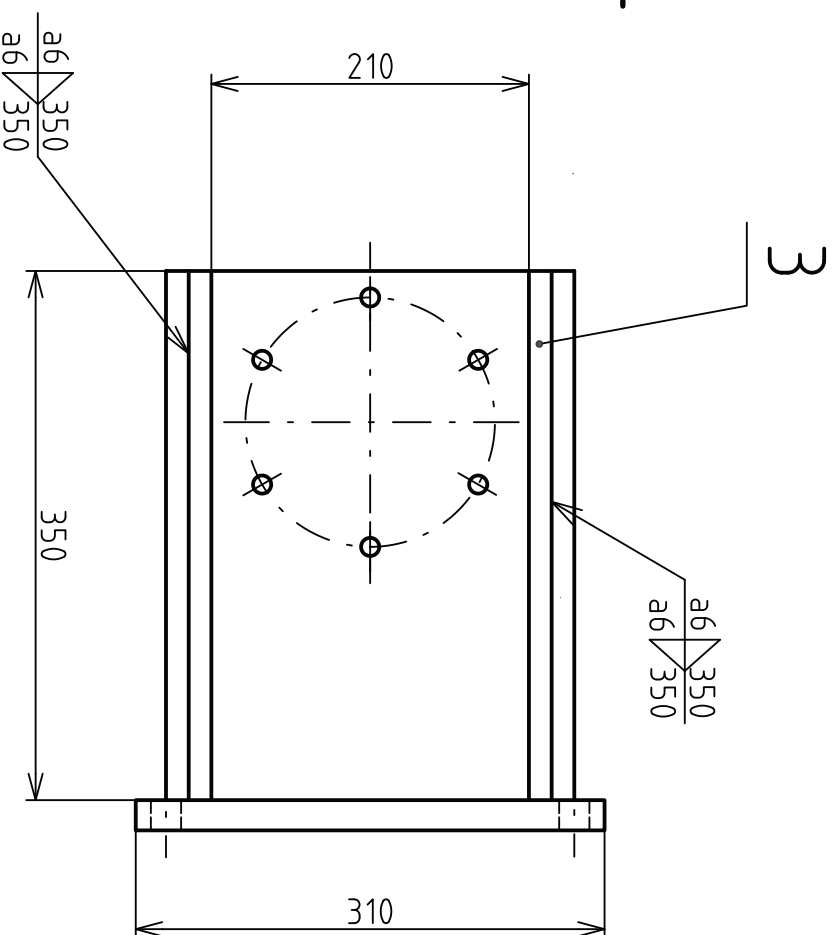
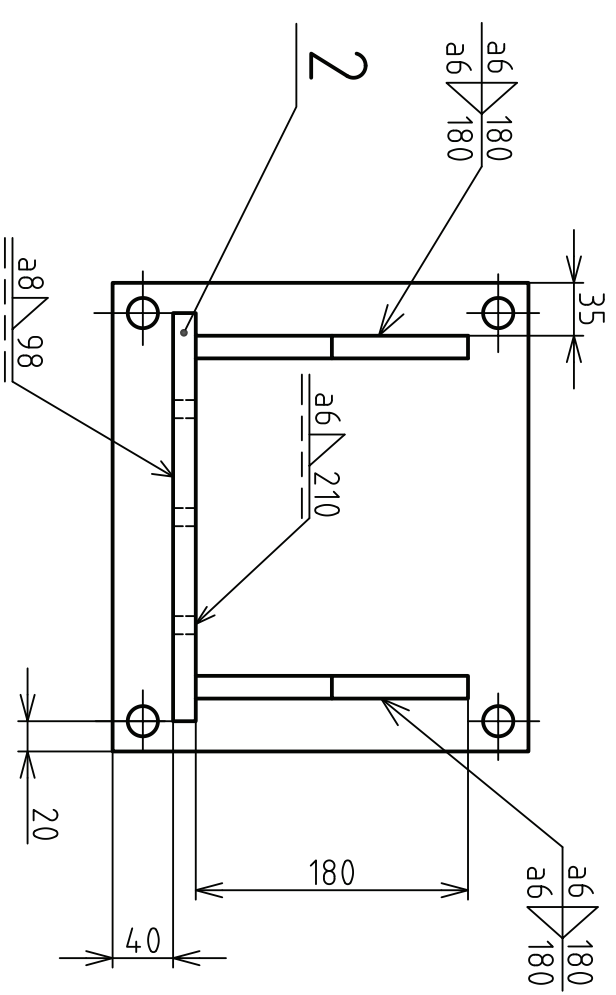
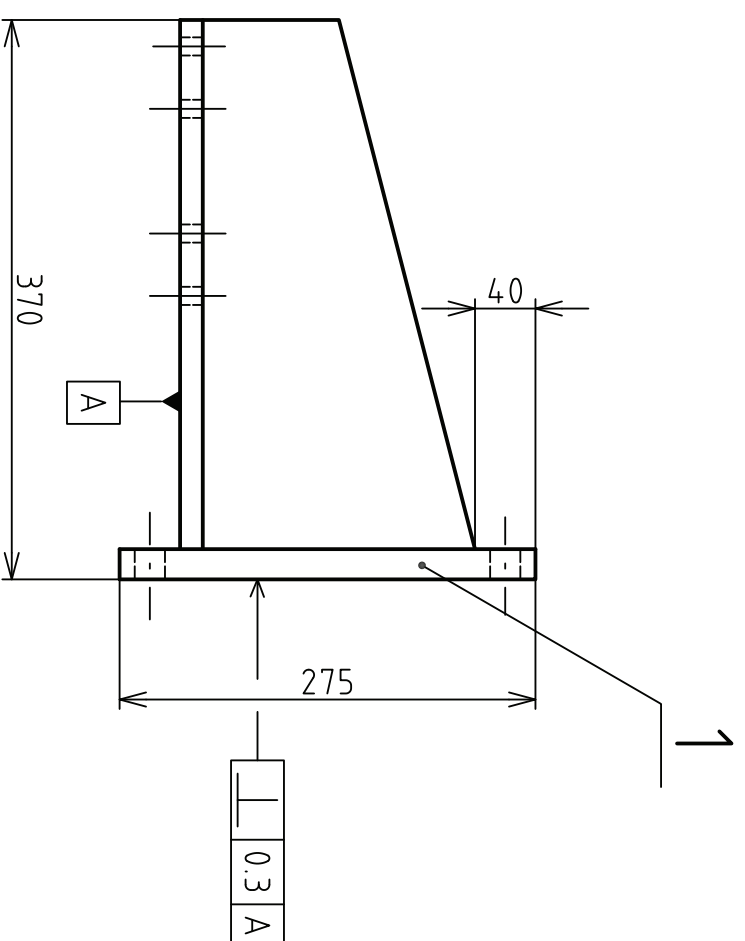
Struktura povrchu: 	Hrany: 	Měřítko 1:1	Přesnost ISO2768-mH
			Tolerování ISO8015
			Promítání

Materiál 11523	Polotovár Ø70X123 ČSN 42 5510	Hmotnost 2 kg	CHRÁNĚNO PODLE ISO 16016
----------------	-------------------------------	---------------	--------------------------

ÚSTAV AUTOMOBILNÍHO A DOPRAVNÍHO INŽENÝRSTVÍ	Druh dokumentu VÝROBNÍ_VÝKRES	Název ČĚP
	Kreslil Martin Veškrna	
	Schválil	Číslo dokumentu A4-3P/23-06
	Datum vydání 25-5-2012	



Struktura povrchu: 	Hrany:	Měřítko 1:2	Přesnost ISO2768-mH
			Tolerování ISO8015
			Promítání
Materiál 11523	Polotovary P10-45X205 ČSN 42 5310	Hmotnost 2 kg	CHRÁNĚNO PODLE ISO 16016
ÚSTAV AUTOMOBILNÍHO A DOPRAVNÍHO INŽENÝRSTVÍ	Druh dokumentu VÝROBNÍ_VÝKRES	Název VZPĚRA 3	
	Kreslil Martin Veškrna		
	Schválil	Číslo dokumentu A4-3P/23-07	
	Datum vydání 25-5-2012		
			List /

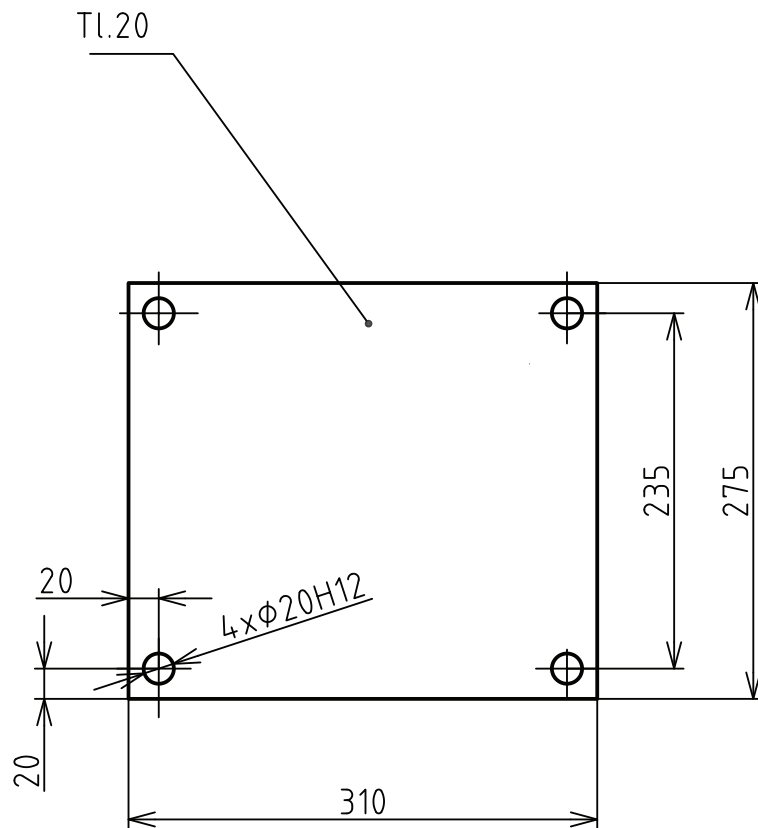


OTRÝSKAT EN ISO 13920

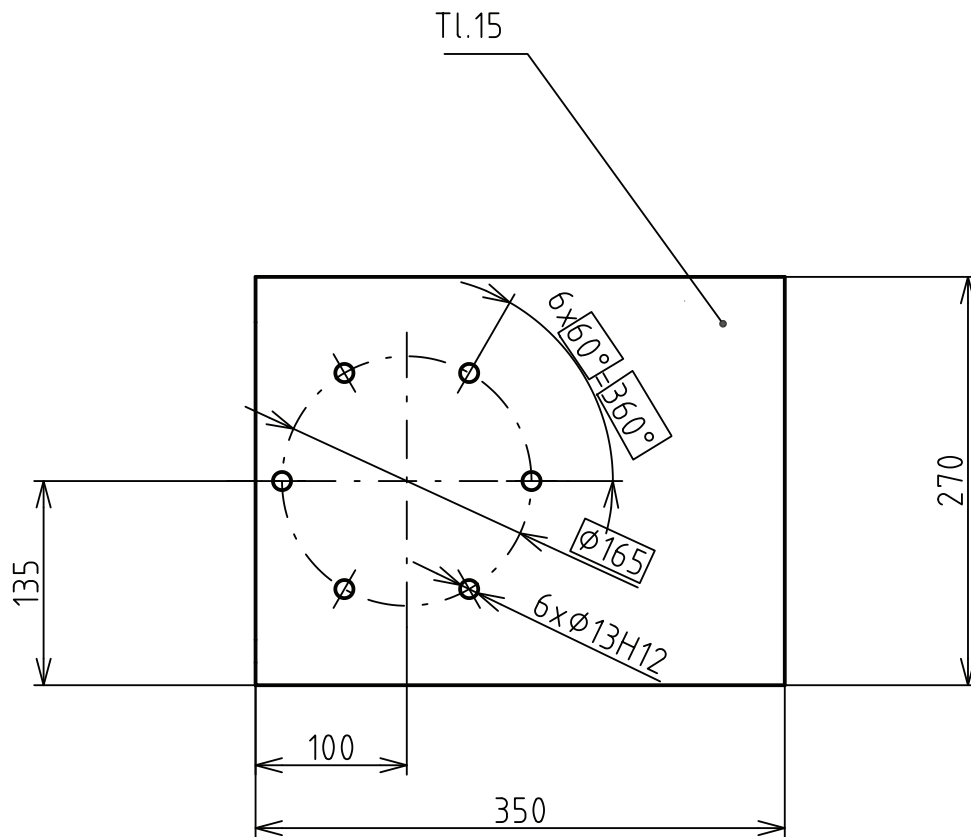
3	PLECH 3	P15-180x350 ČSN 42 5310	5,1 kg	1	
	A4-3P/23-14	11 523			
2	PLECH 2	P15-270x350 ČSN 42 5310	7,1 kg	1	
	A4-3P/23-13	11 523			
1	PLECH 1	P20-275x310 ČSN 42 5310	7,9 kg	1	
	A4-3P/23-12	11 523			
Číslo polož	Název - označení	180 Polotovar 42 5522.01	Hmot.	J	Množ.
	Výkres - norma	Materiál			

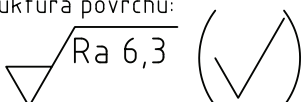
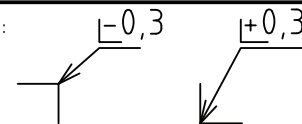
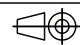
Struktura povrchu:		Hrany:		Měřítko	1:5	Přesnost	ISO2768-mH
				Tolerování	ISO8015	Promítání	
				CHRÁNĚNO PODLE ISO 16016			

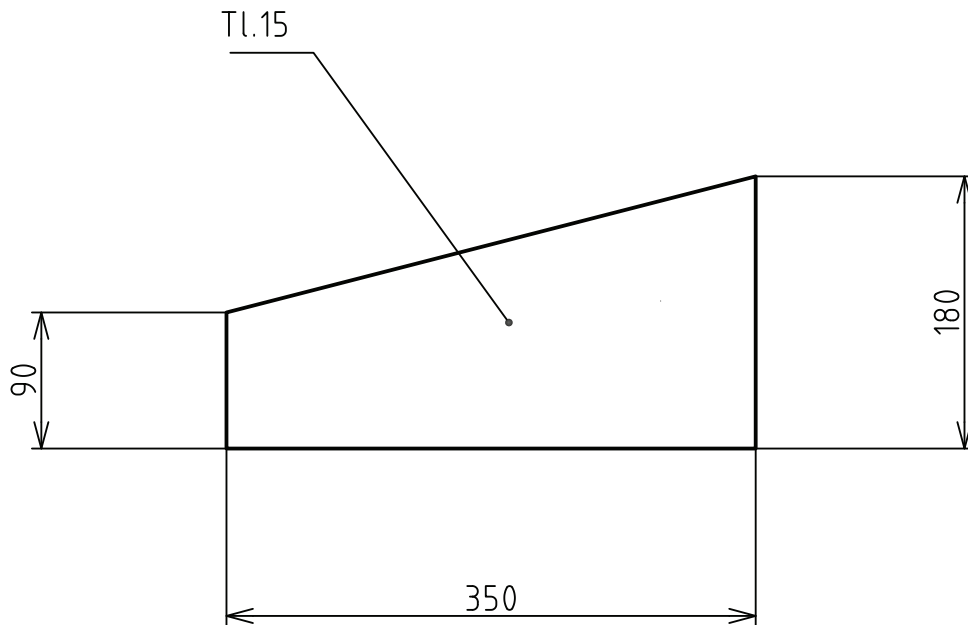
Materiál		Polotovary		Hmotnost 20,1 kg		CHRÁNĚNO PODLE ISO 16016	
ÚSTAV AUTOMOBILNÍHO A DOPRAVNÍHO INŽENÝRSTVÍ		Druh dokumentu Kreslil Schválil		SVAREK Martin Veškrna		Název KONZOLA	
		Datum vydání		25-5-2012		Číslo dokumentu A3-3P/23-08	



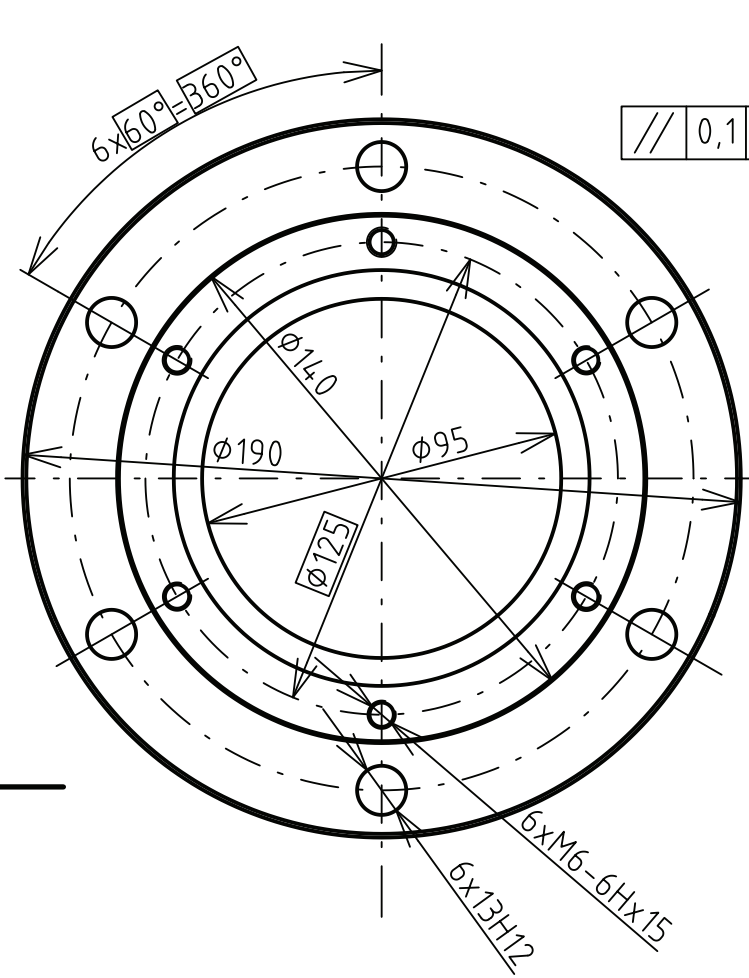
Struktura povrchu: 		Hrany: 		Měřítko 1:5	Přesnost ISO2768-mH Tolerování ISO8015 Promítání
Materiál 11523	Polotovar P20-2750X310 ČSN 42 5310	Hmotnost 7,9	kg	CHRÁNĚNO PODLE ISO 16016	
ÚSTAV AUTOMOBILNÍHO A DOPRAVNÍHO INŽENÝRSTVÍ	Druh dokumentu VÝROBNÍ_VÝKRES		Název		
	Kreslil Martin Veškrna		PLECH 1		
	Schválil		Číslo dokumentu		
	Datum vydání 25-5-2012		A4-3P/23-12		
					List /



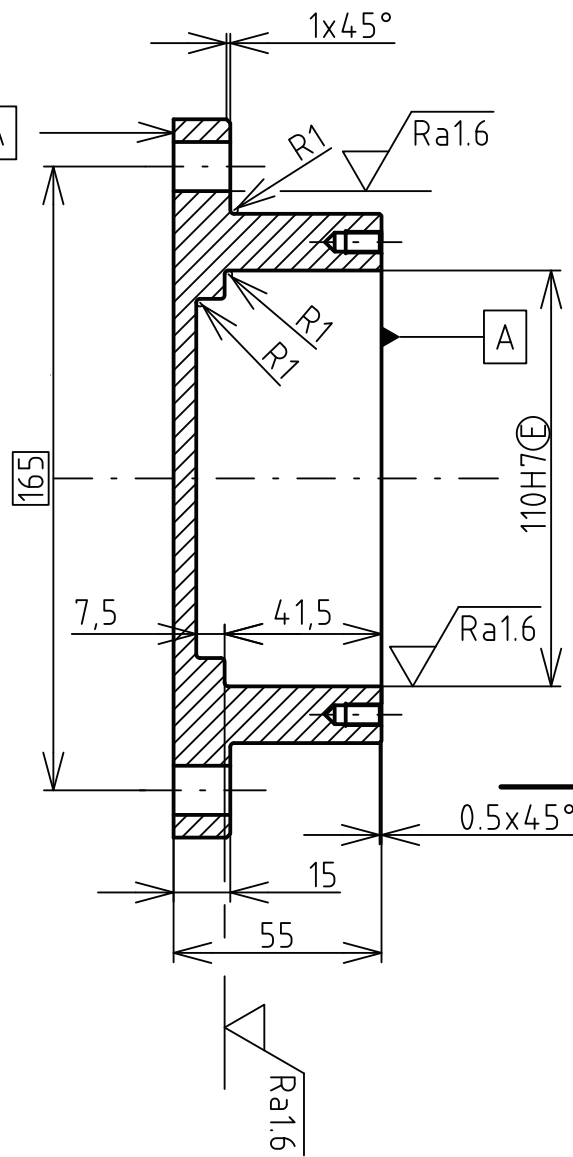
Struktura povrchu:  Ra 6,3 (✓)		Hrany:  $\pm 0,3$ $+0,3$		Měřítko 1:5	Přesnost ISO2768-mH Tolerování ISO8015 Promítání 
Materiál 11523	Polotovár P15-270X350 ČSN 42 5310	Hmotnost 7,1 kg		CHRÁNĚNO PODLE ISO 16016	
ÚSTAV AUTOMOBILNÍHO A DOPRAVNÍHO INŽENÝRSTVÍ	Druh dokumentu VÝROBNÍ_VÝKRES		Název		
	Kreslil Martin Veškrna		PLECH 2		
	Schválil		Číslo dokumentu		
	Datum vydání 25-5-2012		A4-3P/23-13		
					List /



Struktura povrchu: 	Hrany: 	Měřítko 1:5	Přesnost ISO2768-mH
			Tolerování ISO8015
			Promítání
Materiál 11523	Polotovar P15-180X350 ČSN 42 5310	Hmotnost 5,1 kg	CHRÁNĚNO PODLE ISO 16016
ÚSTAV AUTOMOBILNÍHO A DOPRAVNÍHO INŽENÝRSTVÍ	Druh dokumentu VÝROBNÍ_VÝKRES	Název PLECH 3	
	Kreslil Martin Veškrna		
	Schválil	Číslo dokumentu A4-3P/23-14	
	Datum vydání 25-5-2012		
			List /



0,1 A



Struktura povrchu:
 $\sqrt{Ra 6,3}$ (✓)

Hrany: $\sqrt{0,3}$ $\sqrt{+0,3}$

Měřítko
1:2

Přesnost ISO2768-mH
 Tolerování ISO8015
 Promítání $\left[\begin{array}{c} \text{---} \\ \text{---} \end{array} \right]$

Materiál 11523

Polotovár $\phi 190 \times 57$ ČSN 42 5510

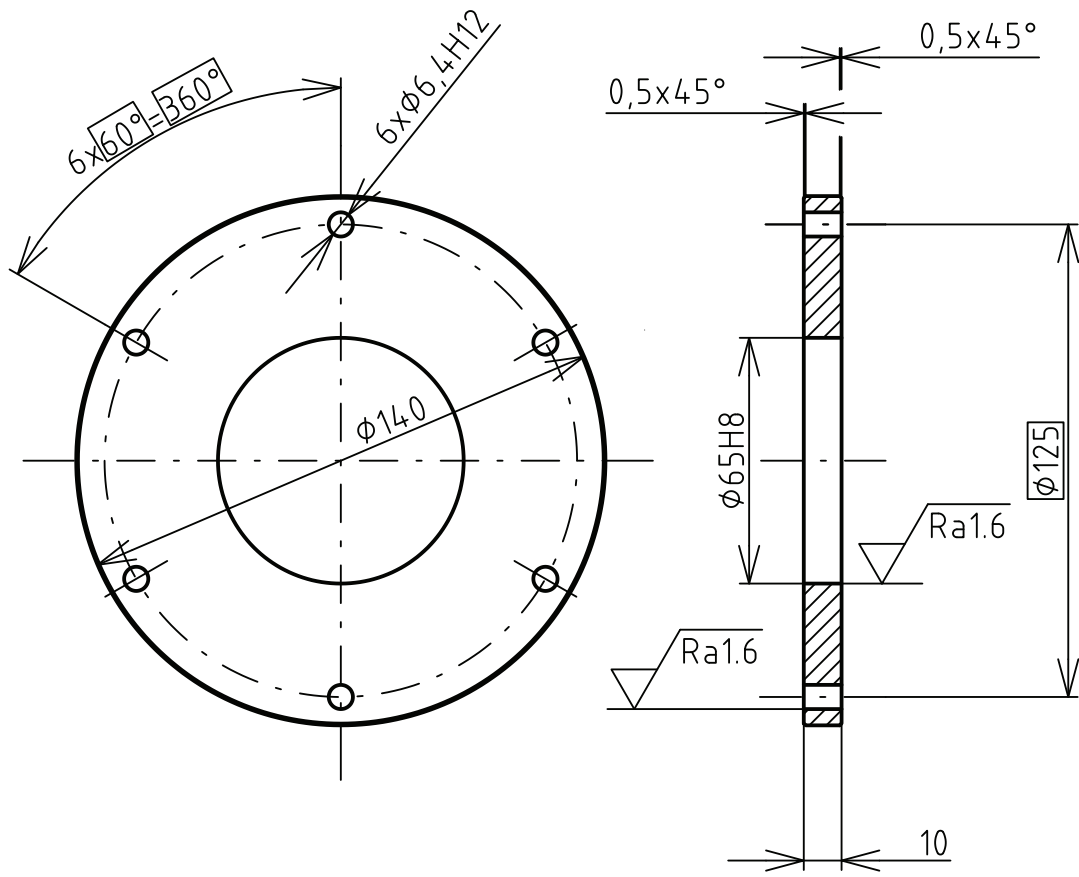
Hmotnost 2,2 kg

CHRÁNĚNO PODLE ISO 16016

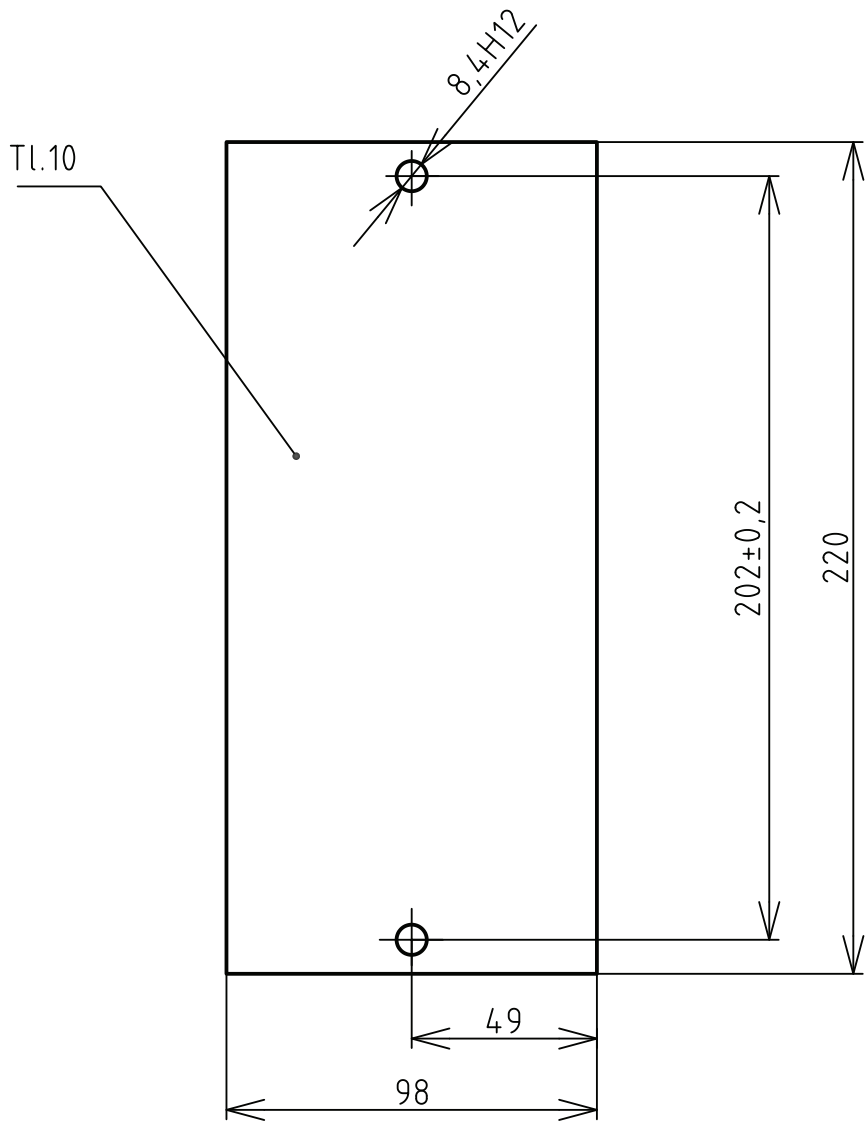
**ÚSTAV
 AUTOMOBILNÍHO
 A DOPRAVNÍHO
 INŽENÝRSTVÍ**

Druh dokumentu VÝROBNÍ_VÝKRES
 Kreslil Martin Veškrna
 Schválil
 Datum vydání 25-5-2012

Název
LOŽISKOVÝ DOMEK
 Číslo dokumentu
A4-3P/23-09
 List /



Struktura povrchu: 		Hrany: 		Měřítko 1:2	Přesnost ISO2768-mH Tolerování ISO8015 Promítání
Materiál 11523	Polotovár $\phi 140 \times 12$ ČSN 42 5510	Hmotnost 1,1 kg	CHRÁNĚNO PODLE ISO 16016		
ÚSTAV AUTOMOBILNÍHO A DOPRAVNÍHO INŽENÝRSTVÍ	Druh dokumentu VÝROBNÍ_VÝKRES	Název TĚSNÍCÍ VÍČKO			
	Kreslil Martin Veškrna	Číslo dokumentu A4-3P/23-10			
	Schválil	List /			
	Datum vydání 25-5-2012				



Struktura povrchu: 		Hrany:		Měřítko 1:2	Přesnost ISO2768-mH Tolerování ISO8015 Promítání
Materiál 11600	Polotovár P10-100X220 ČSN 425310	Hmotnost 1,2 kg	CHRÁNĚNO PODLE ISO 16016		
ÚSTAV AUTOMOBILNÍHO A DOPRAVNÍHO INŽENÝRSTVÍ	Druh dokumentu VÝROBNÍ_VÝKRES	Název VÍČKO VÝLOŽNÍKU			
	Kreslil Martin Veškrna				
	Schválil	Číslo dokumentu A4-3P/23-11			
	Datum vydání 25-5-2012				
					List /