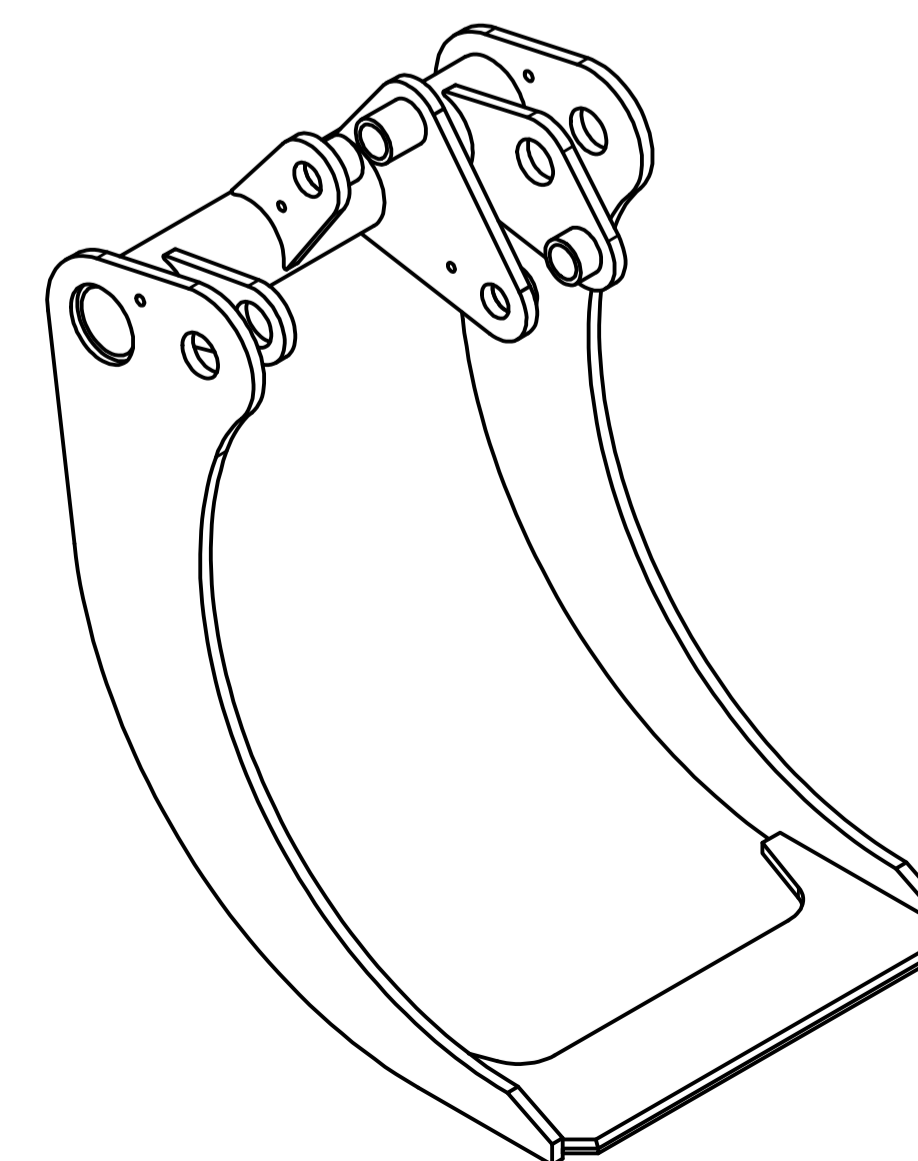
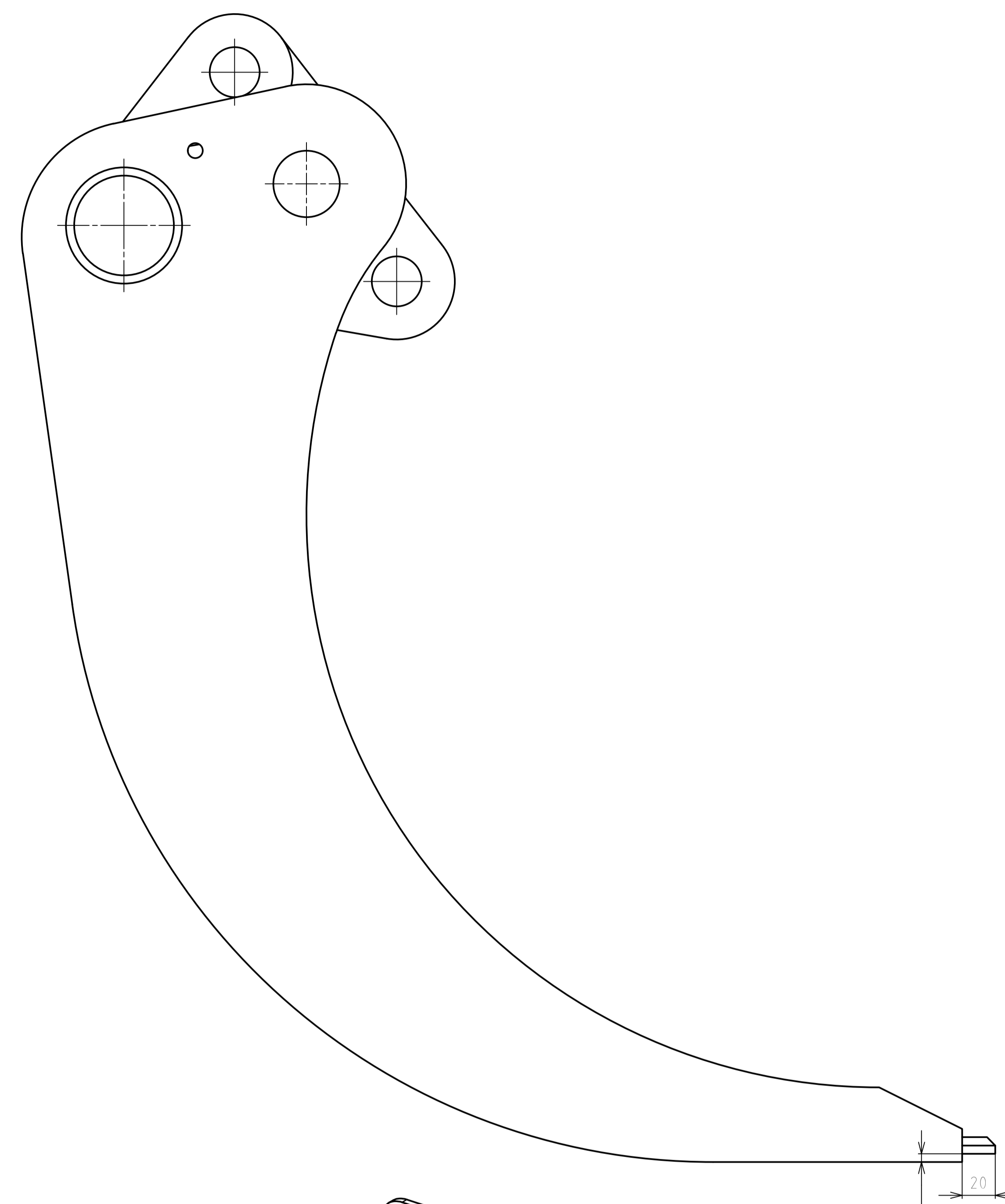
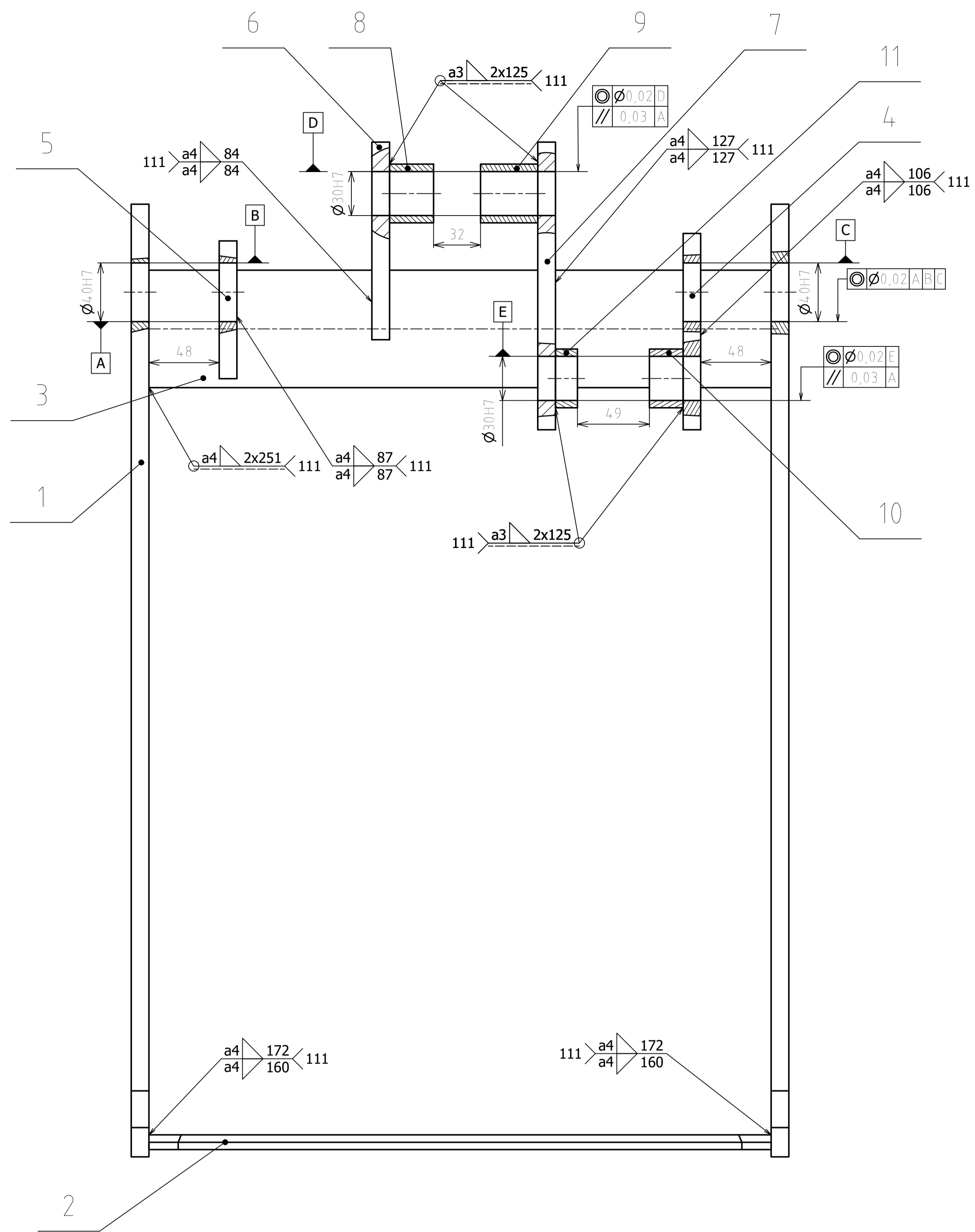


POZ.	NÁZEV-OZNAČENÍ VÝKRES-NORMA	POLOTOVAR MATERIÁL	HM Kg	MN
101	01-BP-01		54,9	1
102	01-BP-02		37,1	1
103	01-BP-03		37,25	1
104	04-BP-04		0,9	4
105	03-BP-05		6,65	1
106	04-BP-06		0,85	1
107	04-BP-07		0,8	1
108	04-BP-08		1,4	1
1001	ŠROUB M8x25 DIN 6921		0,02	7
1002	MATICE M8x1 ISO 4161		0,01	7
1003	MAZACÍ HLAVICE AM8x1 DIN 71412		0,01	6
1004	PŘIMOČARÝ HYDROMOTOR HYDRAULICS ZH2-70-40-250-R		1,05	1
1005	KLUZNÉ POUZDRO A30/40x40 SB ISO 2795		0,3	2
1006	KLUZNÉ POUZDRO A40/50x45 SB ISO 2795		0,34	4

Struktura povrchu:	Hrany:	Měřítko 1:5	Přesnost ISO 2768-mK Tolerování ISO 8015 Promítání
Materiál:	Položovár	Hmotnost 159,9 kg	CHRÁNĚNO PODLE ISO 16016
Druh dokumentu Kreslil Schválil	VÝKRES SESTAVENÍ CHRÁSTECKÝ LUKÁŠ	Název DRAPÁK	Číslo dokumentu 01-BP-00
Datum vydání	24.5.2017		

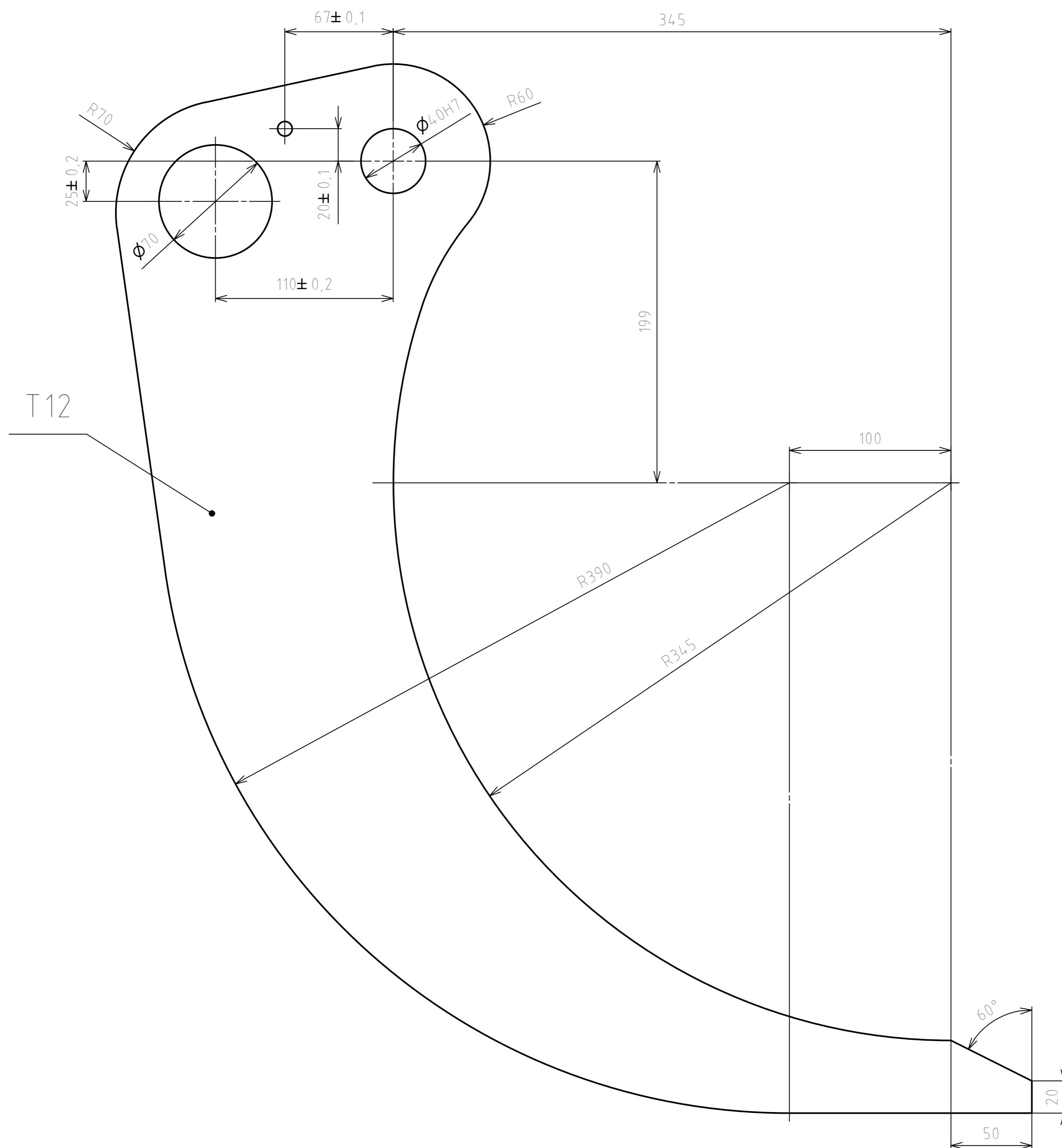
ÚADI



VŠECHNY OBROBENÉ PLOCHY NA Ra 3,2
 HRANY SRAŽENY NA 1x45°
 POUŽITÁ ELEKTRODA OK 48 00
 CELKOVÁ DÉLKA SVARU a4 1974, a3 500

Struktura povrchu	Hrany	Měřítko	Přesnost ISO 2768-mH
		1:2	Tolerování ISO 8015
			Promítání
Materiál	Polovovar	Hmotnost 37,10 kg	CHRÁNĚNO PODLE ISO 16016
	Druh dokumentu VÝKRES SESTAVĚNÍ	Název	KLEŠTINA VNITŘNÍ
	Kreslil: LUKÁŠ CHRÁSTECKÝ	Číslo dokumentu	01-BP-02
	Schválil:	Datum vydání 25.05.2017	

POZ.	NÁZEV-OZNAČENÍ	POLOTOVAR	HM	MN
	VÝKRES-NORMA	MATERIÁL	Kg	
1	KLEŠTINA KRATŠÍ	P 12-550x800	10,14	2
	02-BP-02.1	S355J0		
2	ZUB KRATŠÍ	P 10-220x450	4,12	1
	03-BP-02.2	S355J0		
3	TRUBKA RÁMU	TR 60x10-450	7,4	1
	04-BP-02.3	S355J0		
4	DÍL TÁHLA 1	P 12-150x140	1,44	1
	04-BP-02.4	S355J0		
5	OKO KLEŠTINY	P 12-90x140	0,62	1
	04-BP-02.5	S355J0		
6	OKO HYDROMOTORU	P 12- 150x140	0,67	1
	04-BP-02.6	S355J0		
7	OKO HYDROMOTORU A TÁHLA	P 12-270x150	2,11	1
	04-BP-02.7	S355J0		
8	KROUŽEK 30mm	TR 30x5-30	0,13	1
	04-BP-02.8	S355J0		
9	KROUŽEK 43mm	TR 30x5-43	0,17	1
	04-BP-02.9	S355J0		
10	KROUŽEK 25mm	TR 30x5-25	0,1	1
	04-BP-02.10	S355J0		
11	KROUŽEK 15mm	TR 30x5-25	0,06	1
	04-BP-02.11	S355J0		
	ELEKTRODA			
	ČSN EN 2560	OK 48.00		
Struktura povrchu:		Hrany:	Měřítko	Přesnost ISO 2768-mK
				Tolerování ISO 8015
				Promítání 
Materiál	Polotovár	Hmotnost 37,1 kg	CHRÁNĚNO PODLE ISO 16016	
ÚADI	Druh dokumentu VÝKRES SESTAVENÍ	Název KLEŠTINA VNITŘNÍ		
	Kreslil CHRÁSTECKÝ LUKÁŠ			
	Schválil	Číslo dokumentu 01-BP-02		
	Datum vydání 24.5.2017			
				List 2/2

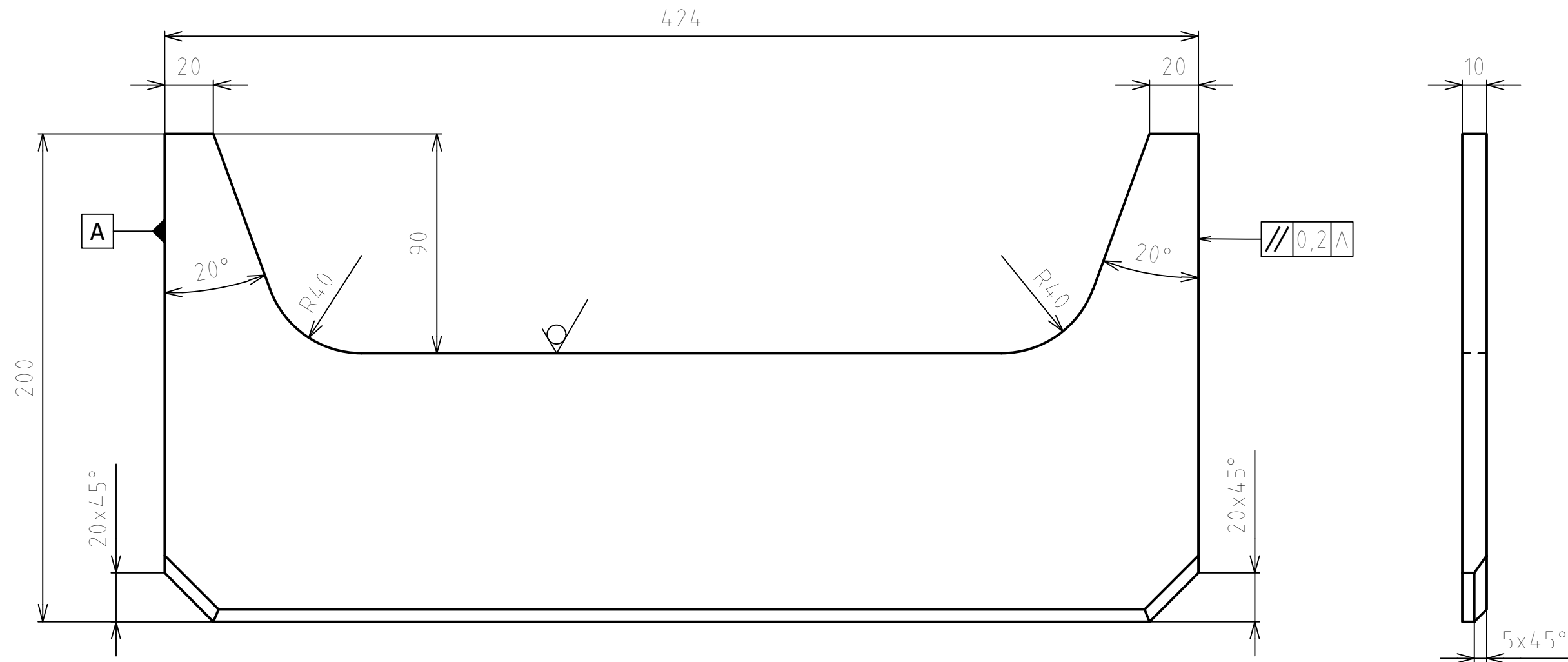


VŠECHNY OBROBENÉ PLOCHY NA Ra 3,2

HRANY SRAŽENY NA 1x45°

ZHOTOVIT DLE 2D DAT

Struktura povrchu:	Hrany:	Měřítko 1:2	Přesnost ISO 2768-mH Tolerování ISO 8015 Promítání
Materiál: S355J0	Polotovár: P 12-550x800	Hmotnost: 10,14 kg	CHRÁNĚNO PODLE ISO 16016
ÚADI	Druh dokumentu: VÝKRES SOUČÁSTI	Název ZUB KRATŠÍ	
	Kreslil: CHRÁSTECKÝ LUKÁŠ	Číslo dokumentu 02-BP-02.1	
	Schválil:		
Datum vydání: 25.05.2017		List: 1/1	



HRANY SRAŽENY NA 1x45°

ZHOTOVIT DLE 2D DAT

Struktura povrchu:		Hrany:		Měřítko: 1:2	Přesnost: ISO 2768-mH
Materiál: S355J0		Polotovary: P 10-220x450		Hmotnost: 4,12 kg	Tolerování: ISO 8015
Druh dokumentu: VÝKRES SOUČÁSTI		Schválil:		Promítání:	
Kreslil: CHRÁSTECKÝ LUKÁŠ		Datum vydání: 25.05.2017		CHRÁNĚNO PODLE ISO 16016	
ÚADI		Název: ZUB KRATŠÍ		Číslo dokumentu: 03-BP-02.2	