

MĚSTSKÝ DŮM NA NÁBŘEŽÍ V PŘEROVĚ BAKALÁŘSKÁ PRÁCE 2010 FA VUT BRNO

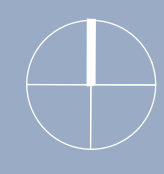
KONCEPT // Dům, který na dané parcele bude působit samostatně. Bude respektovat měřítko a charakter svého bezprostředního okolí a nebude konkurencí pro sokolovnu.

FUNKCE // Nábřežní poloha s výhledem na historické hradby města a zároveň již spíše periferní poloha ve městě se jeví jako ideální k bydlení.

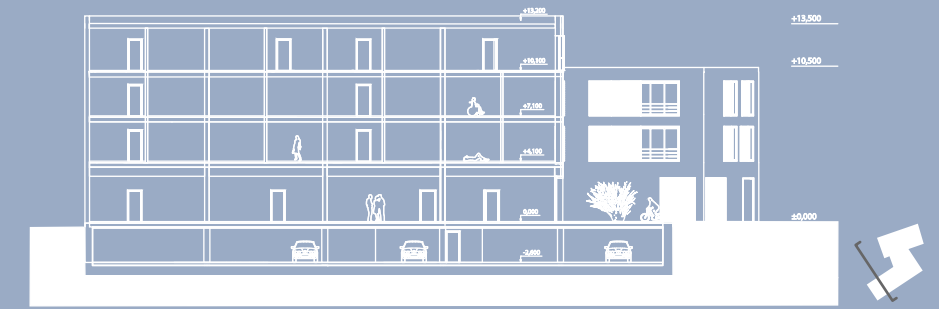
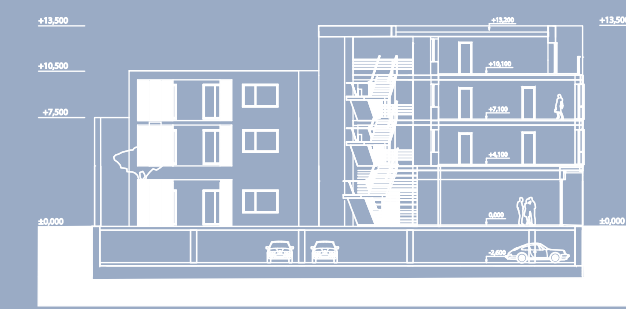
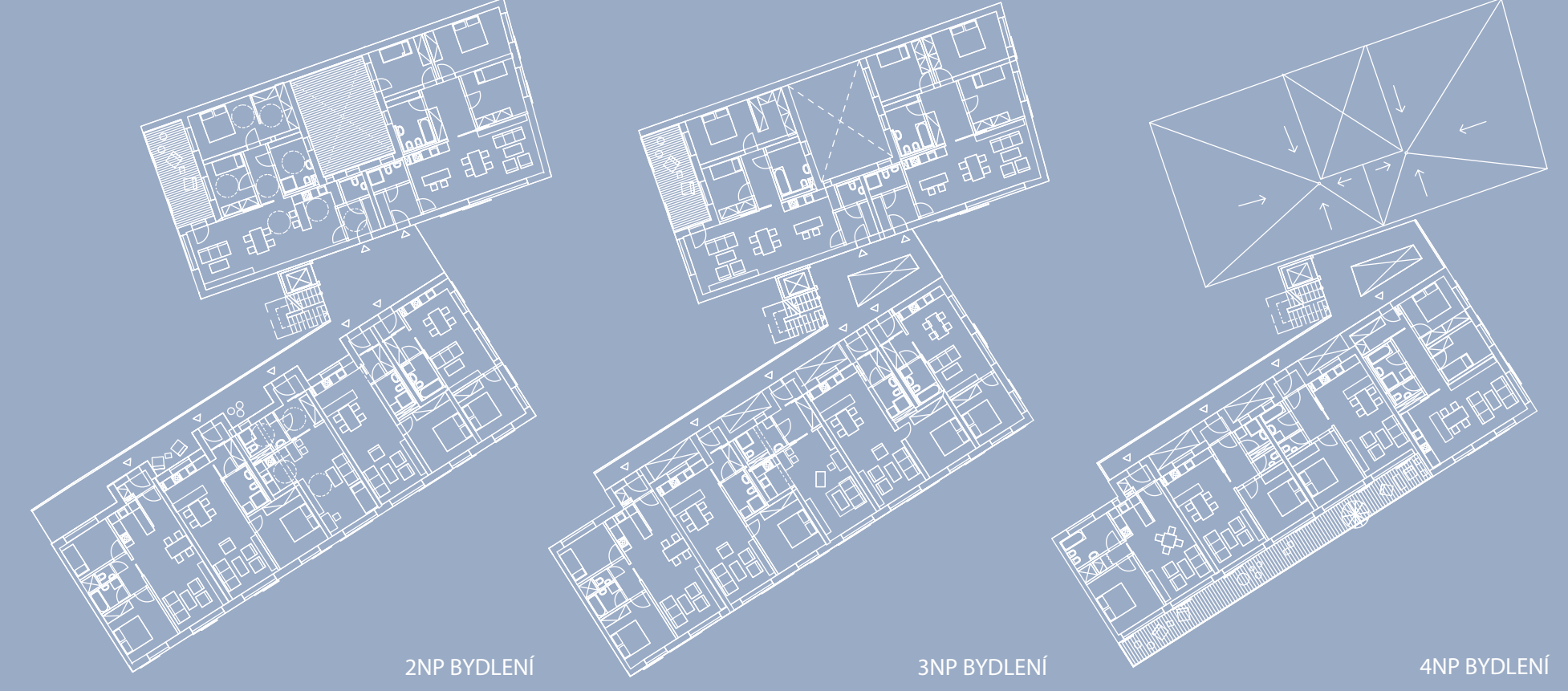
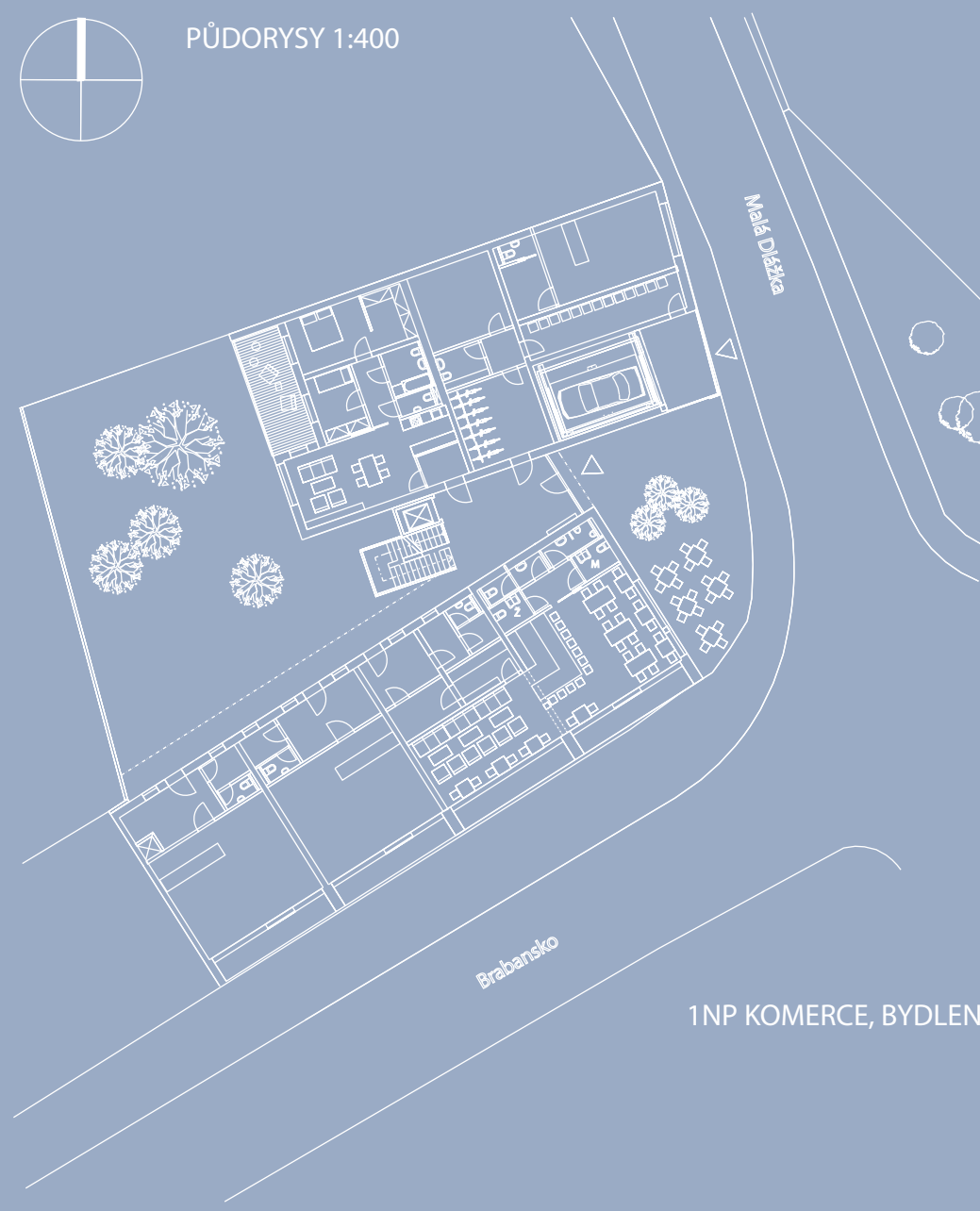
HMOTA // Jednoduchá, jasně čitelná forma.
// Dodržení uliční čáry v ulici Brabansko.
// V reakci na okolní zástavbu i urbanistickou polohu vytvoření negativního nároží.
// Výška objektu odvislá od sousedících objektů. Ze strany od sokolovny navazuje na římsu sousedního domu. 4.NP je tedy odstoupeno. V návaznosti na ulici Malá dlážka budova reaguje na její menší měřítko výškou tří pater.

PROSTOR // Navržením dvou objemů vzájemně posunutých na nároží vzniká efekt negativního nároží. Vytváří tak malou piazzetu vhodnou pro společenské setkávání (kavárna).
// Dvůr je zamyšlen jako místo setkání obyvatel domu a rozšíření jejich soukromého prostoru.
// Schodiště je otevřené, umožňuje vizuální kontakt mezi obyvateli domu.

SITUACE 1:5000



PŮDORYSY 1:400



ŘEZY 1:500

NÁROŽÍ - NÁBŘEŽÍ - PERIFERIE - KLID - UZAVŘENÝ BLOK - HORIZONTÁLA - FORMA V MĚŘÍTKU MĚSTA - RESPEKT K OKOLÍ

