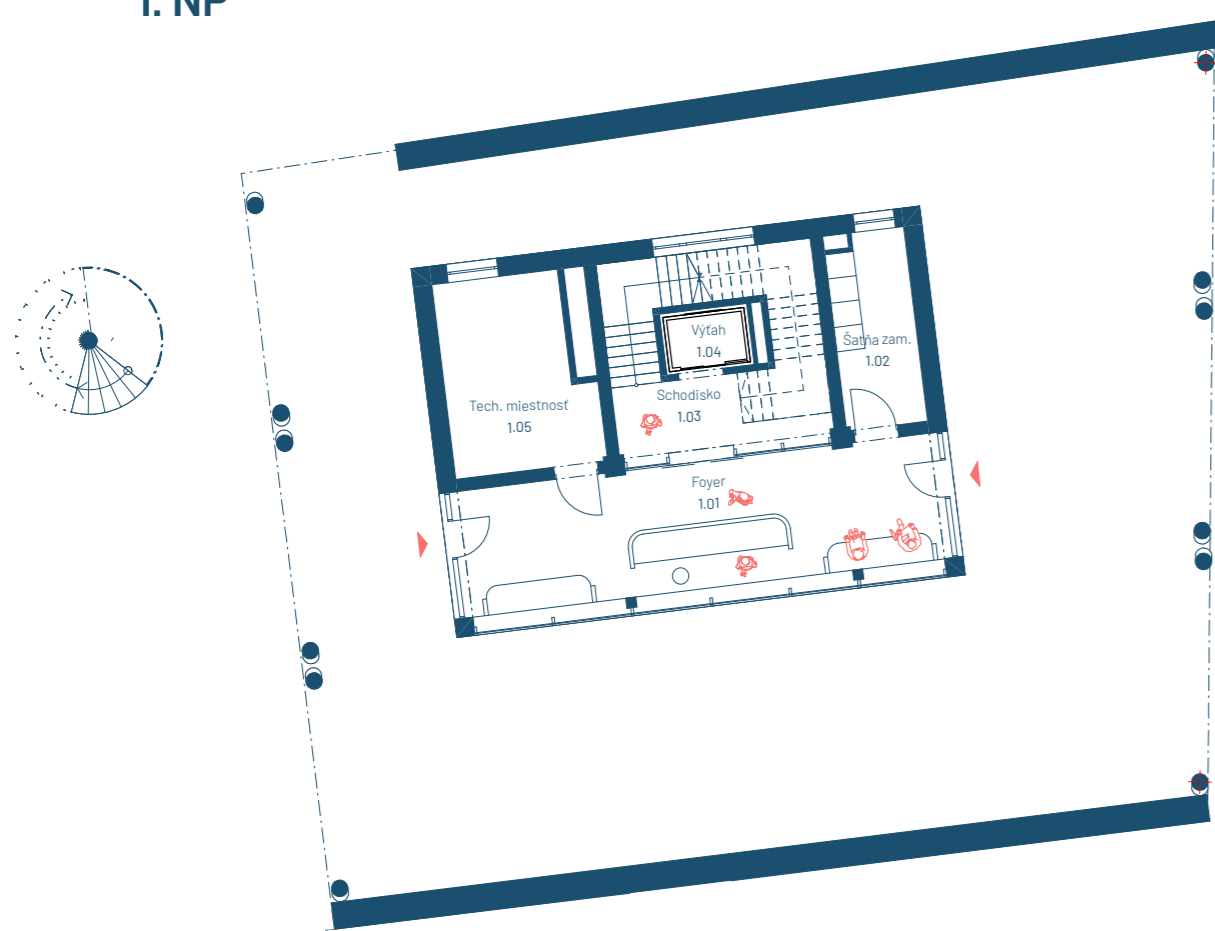


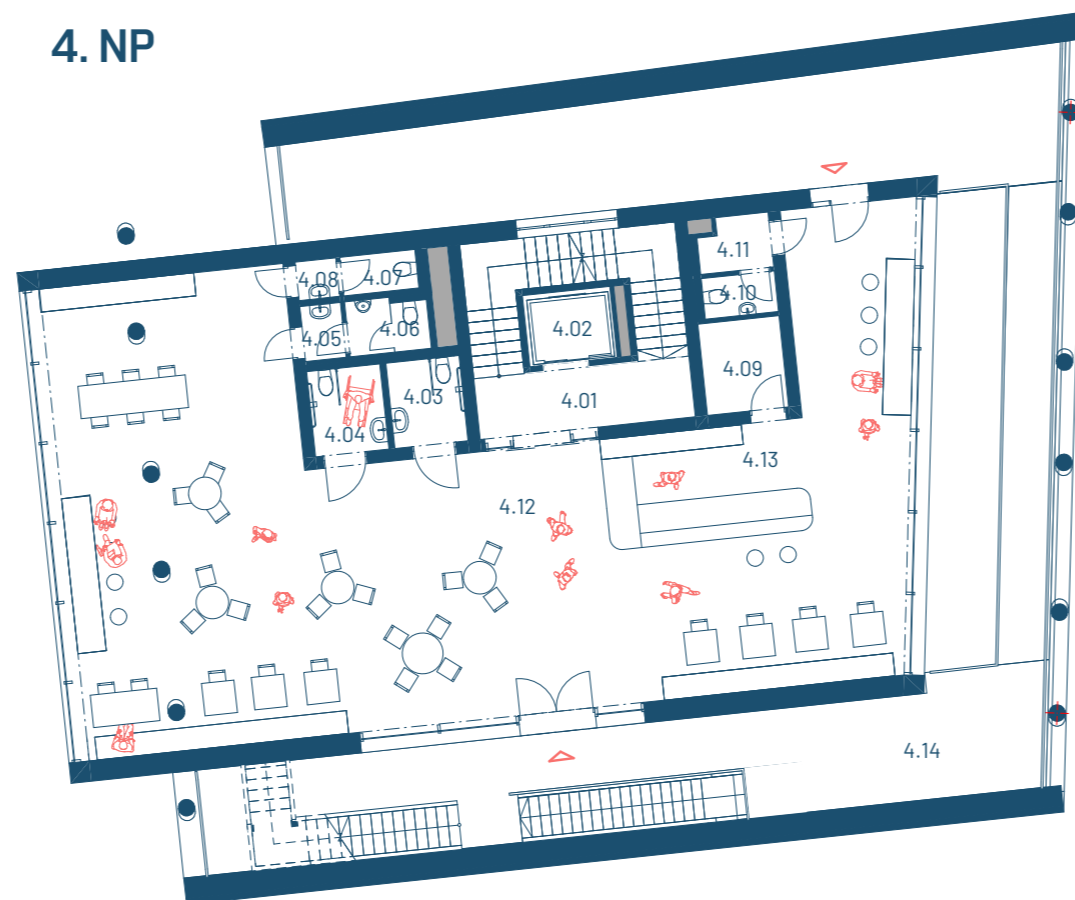




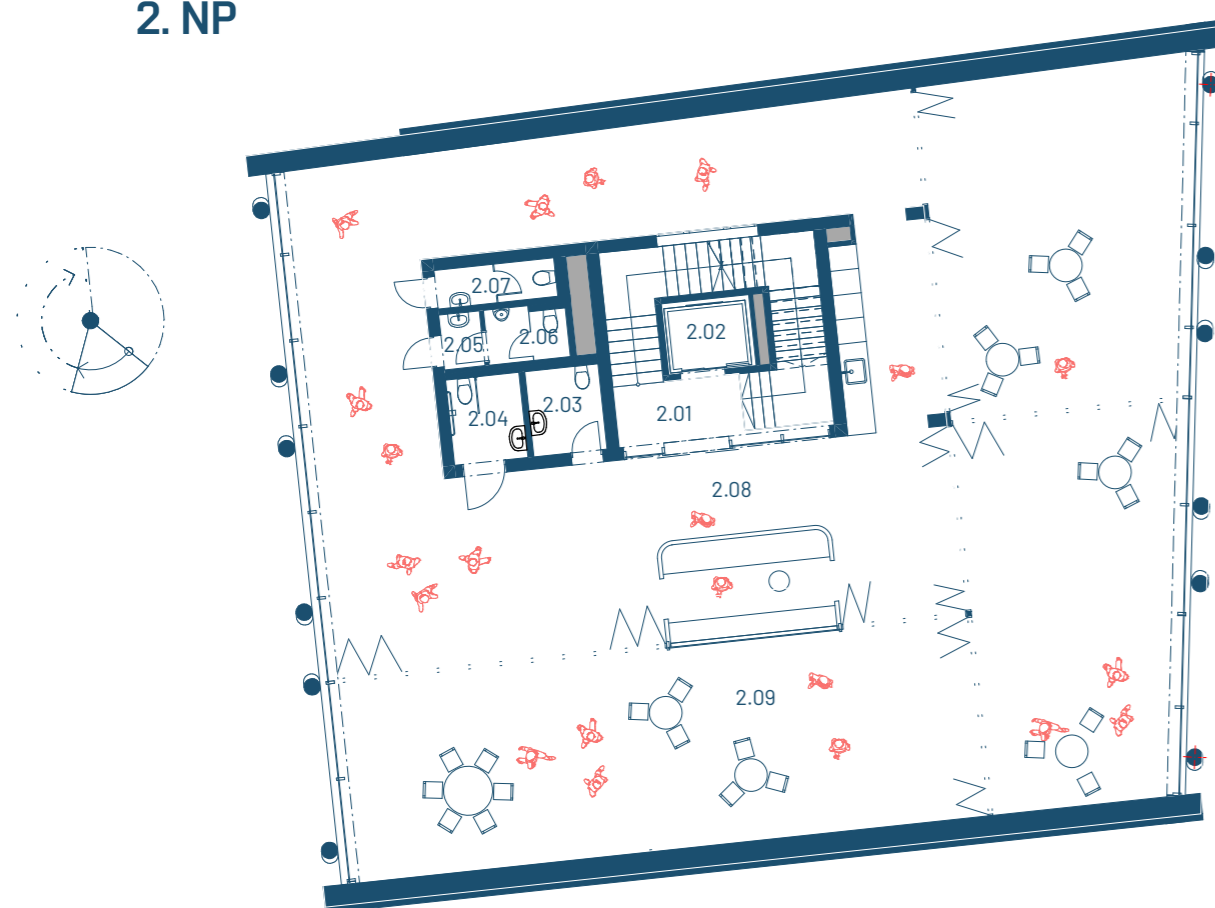
1. NP



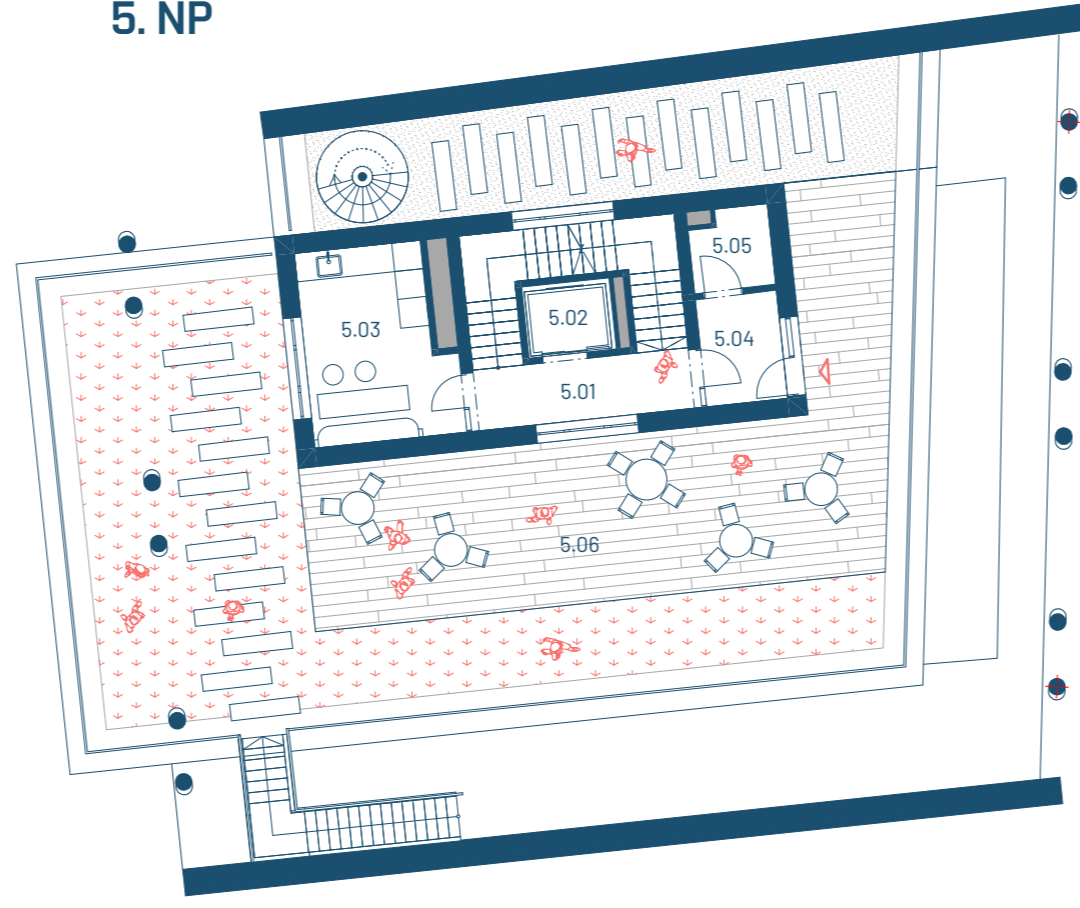
4. NP



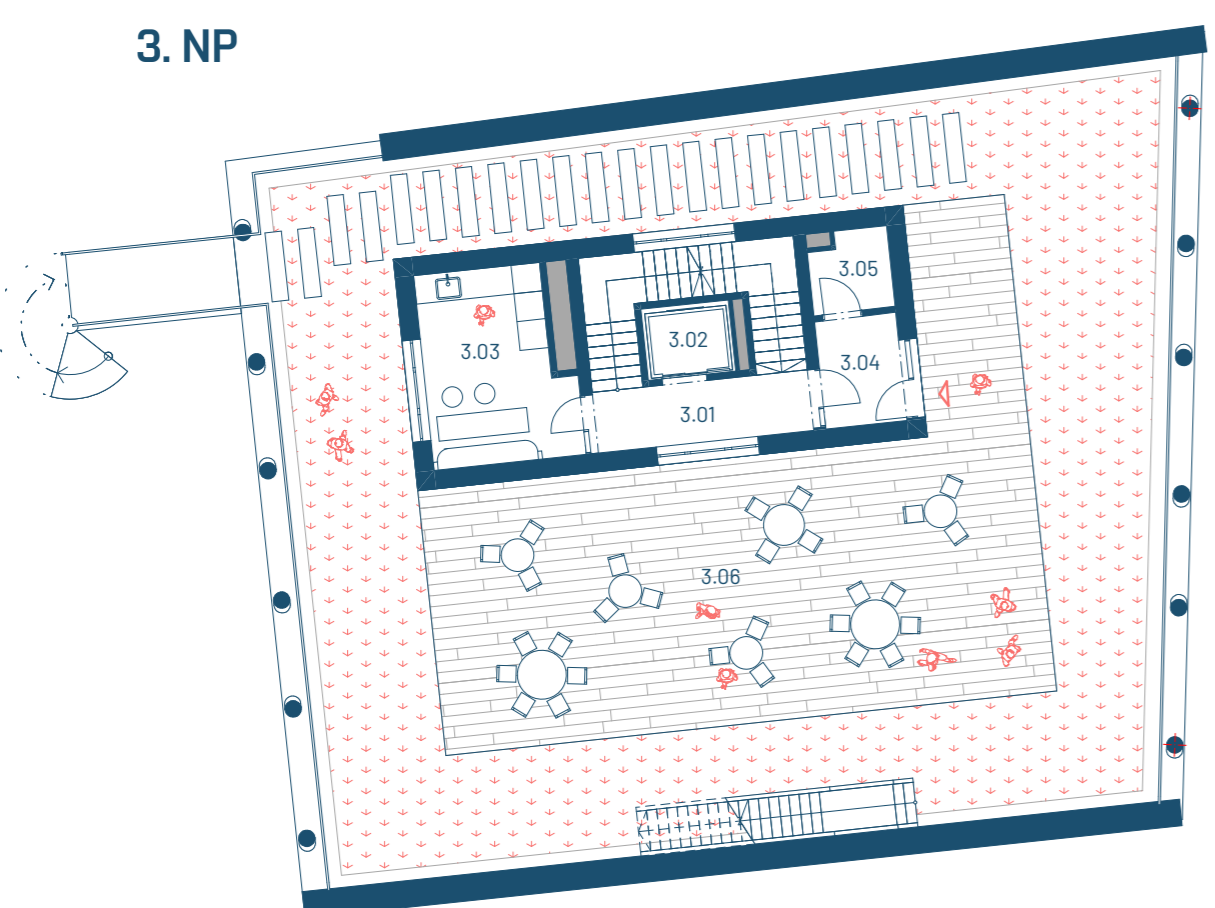
2. NP



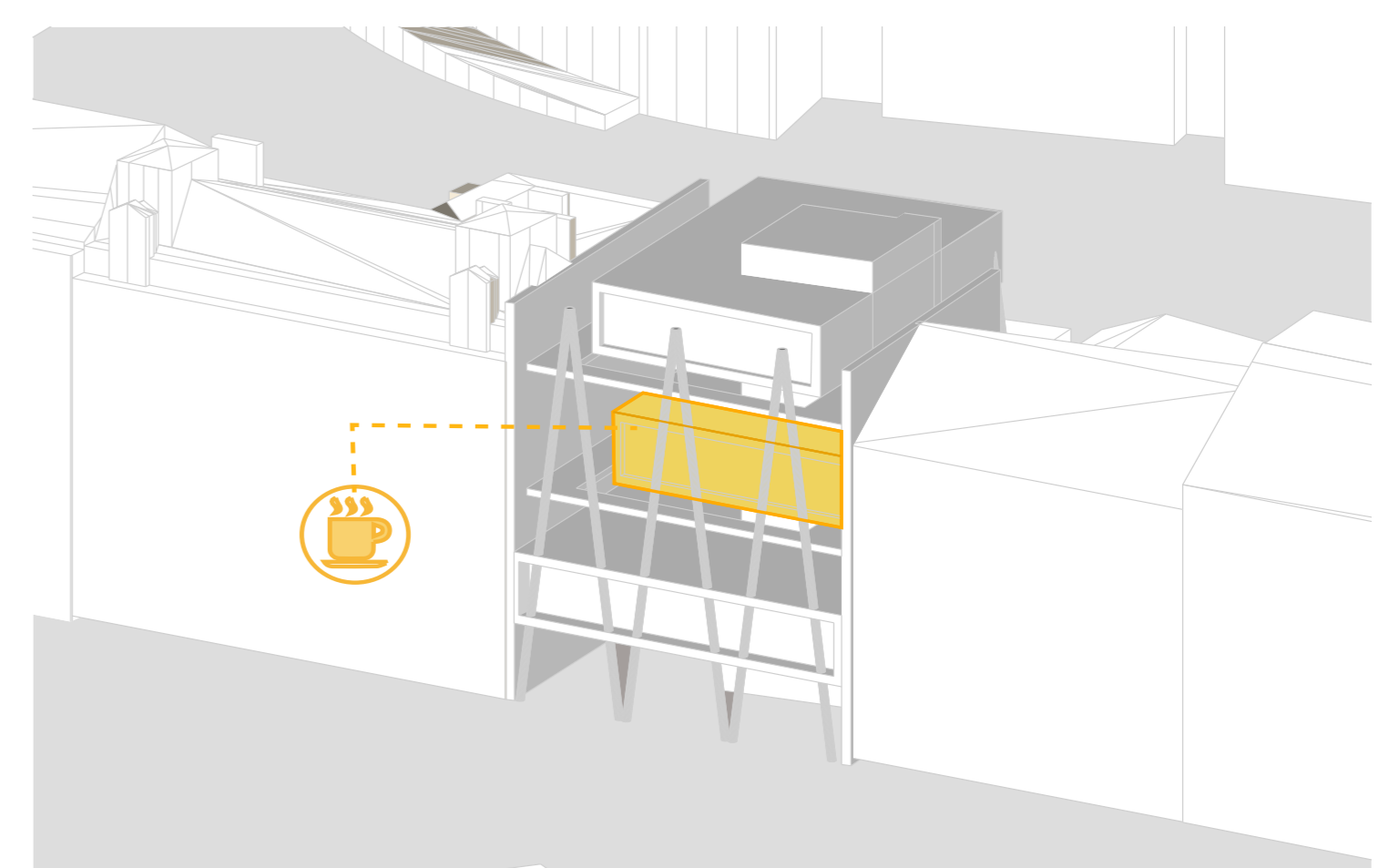
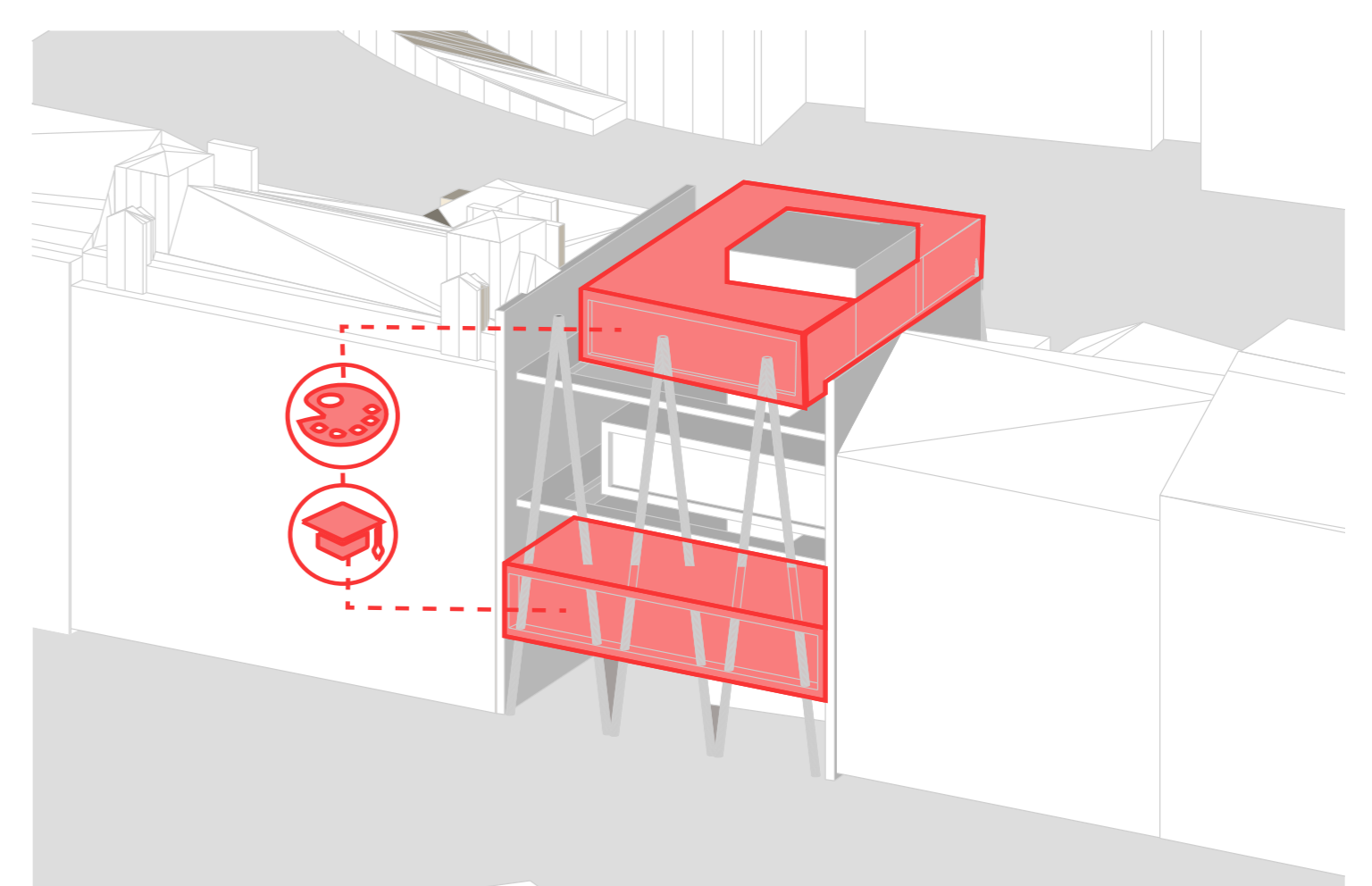
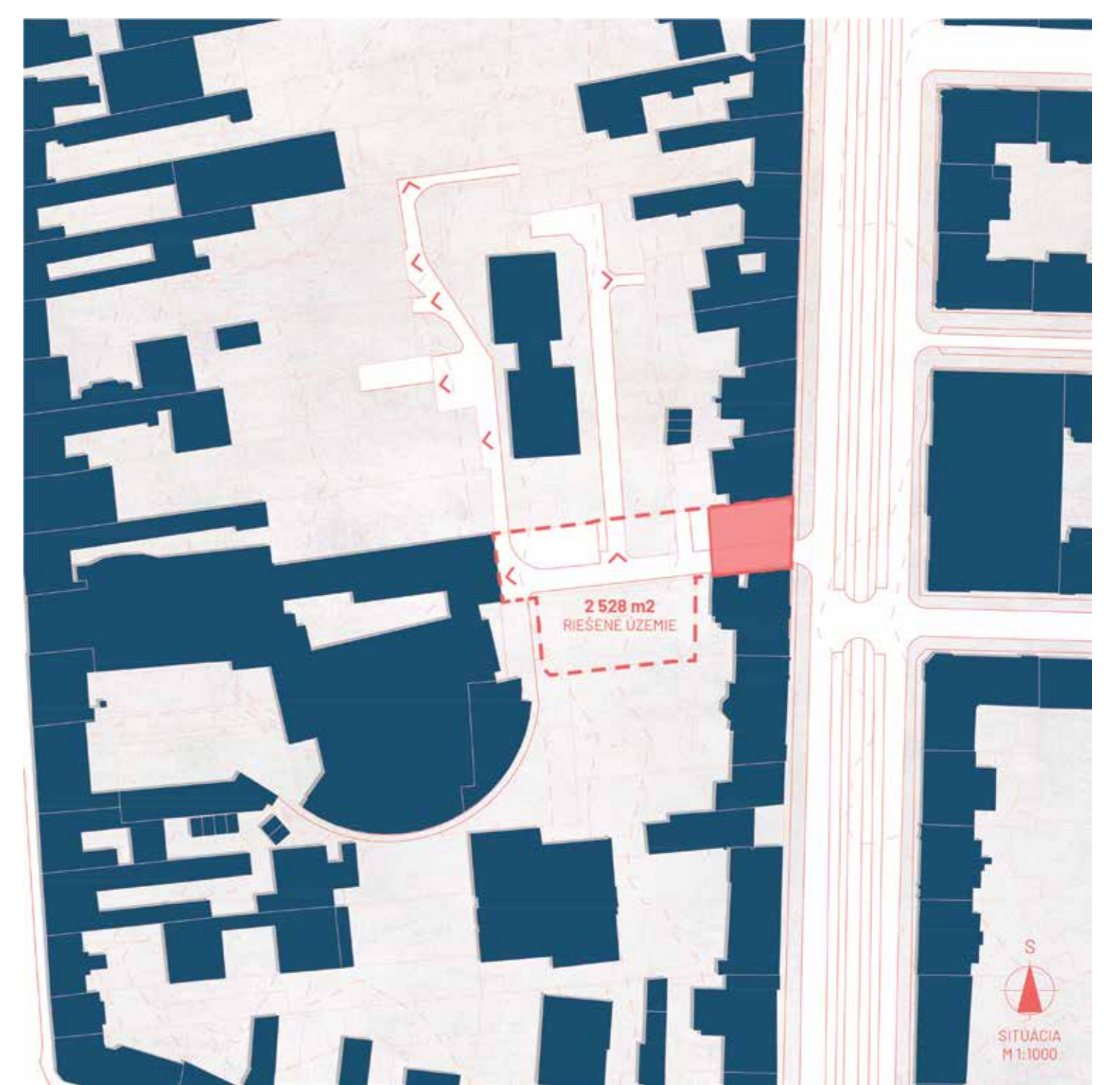
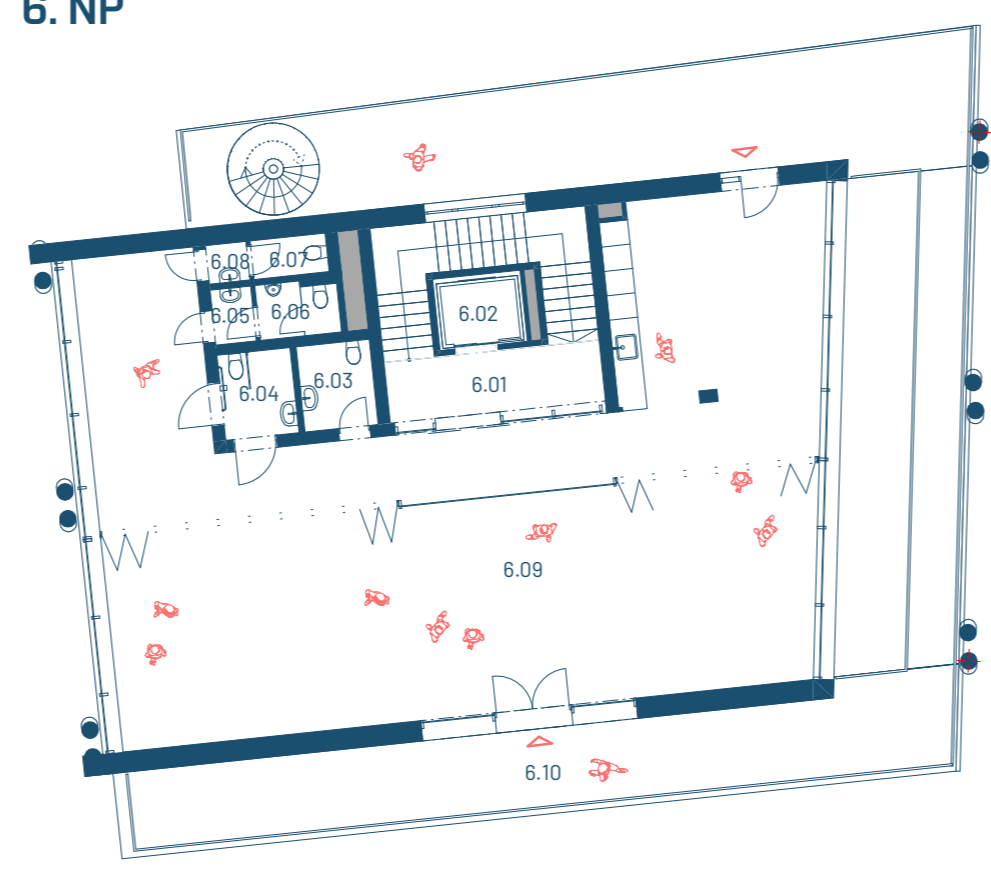
5. NP

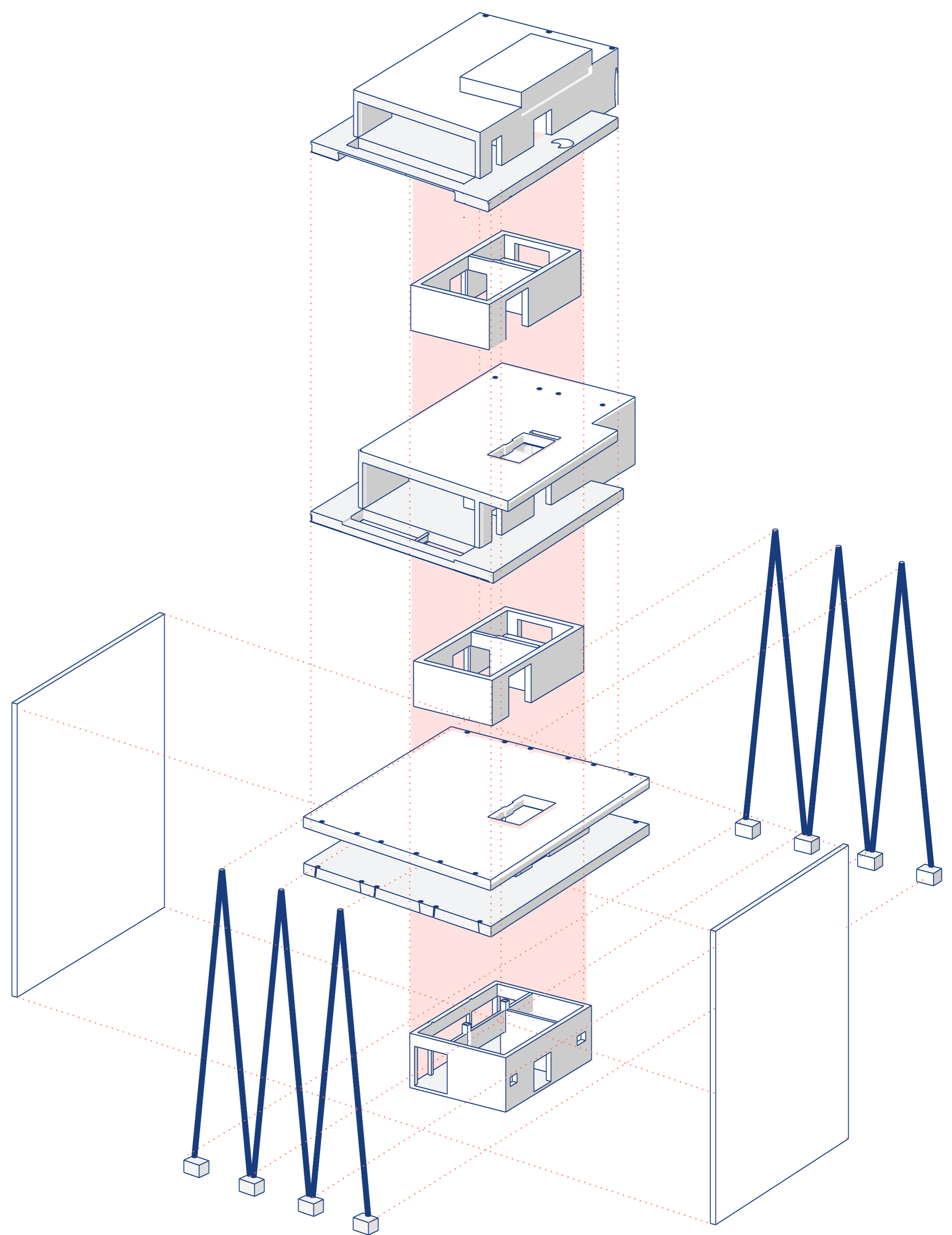
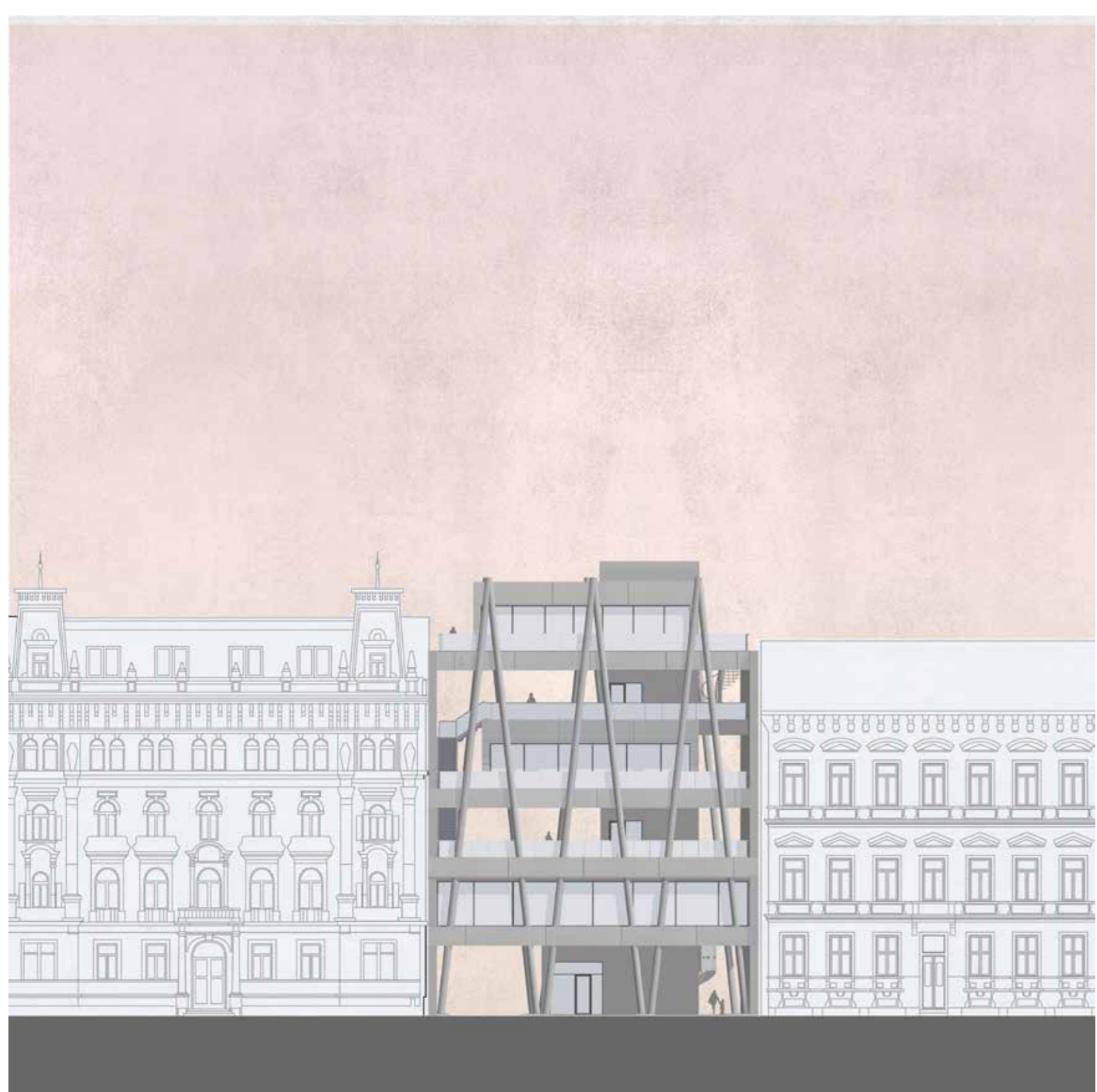
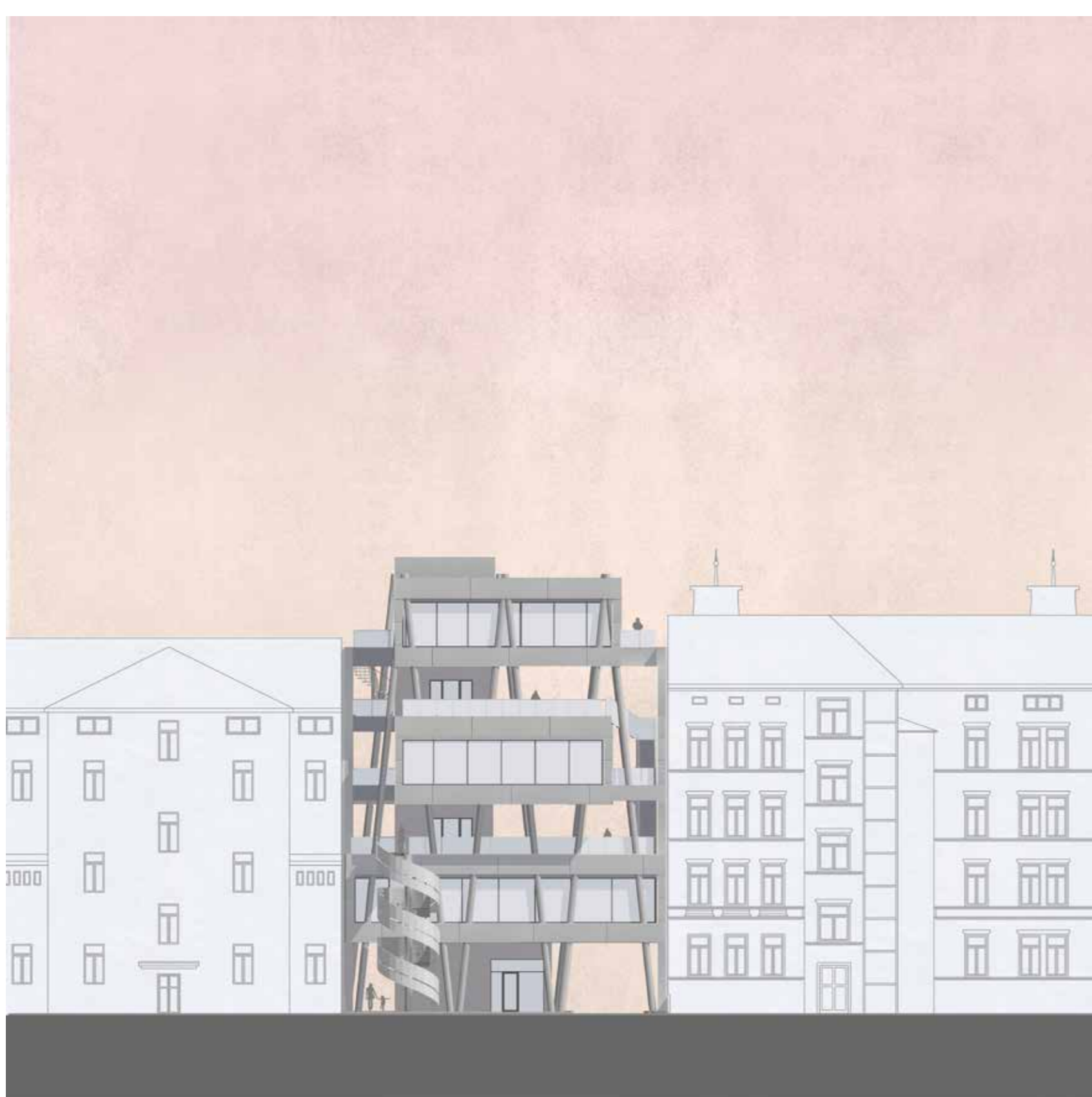


3. NP



6. NP





Cielom práce je poukázať dôrazným príkladom na prospešnosť sprístupňovania priestorov mestu a možnosť veľkorysejšieho prístupu k urbanite v rámci aj popri zachovaní odlišného architektonického zámeru či splnenia regulačných usmernení. Bakalársky projekt má preskúmať možnosti proluky na Tříde Kapitána Jaroše a to konkrétne v tomto návrhu v podobe návaznosti na pešie trasy proluky a pohybu ľudí v nej. Ďalej na prispievanie komunitnému životu, podpore výtvarno-umeleckých praktík a rozšírenia možnosti obyvateľov stretávať a zhromažďovať sa.