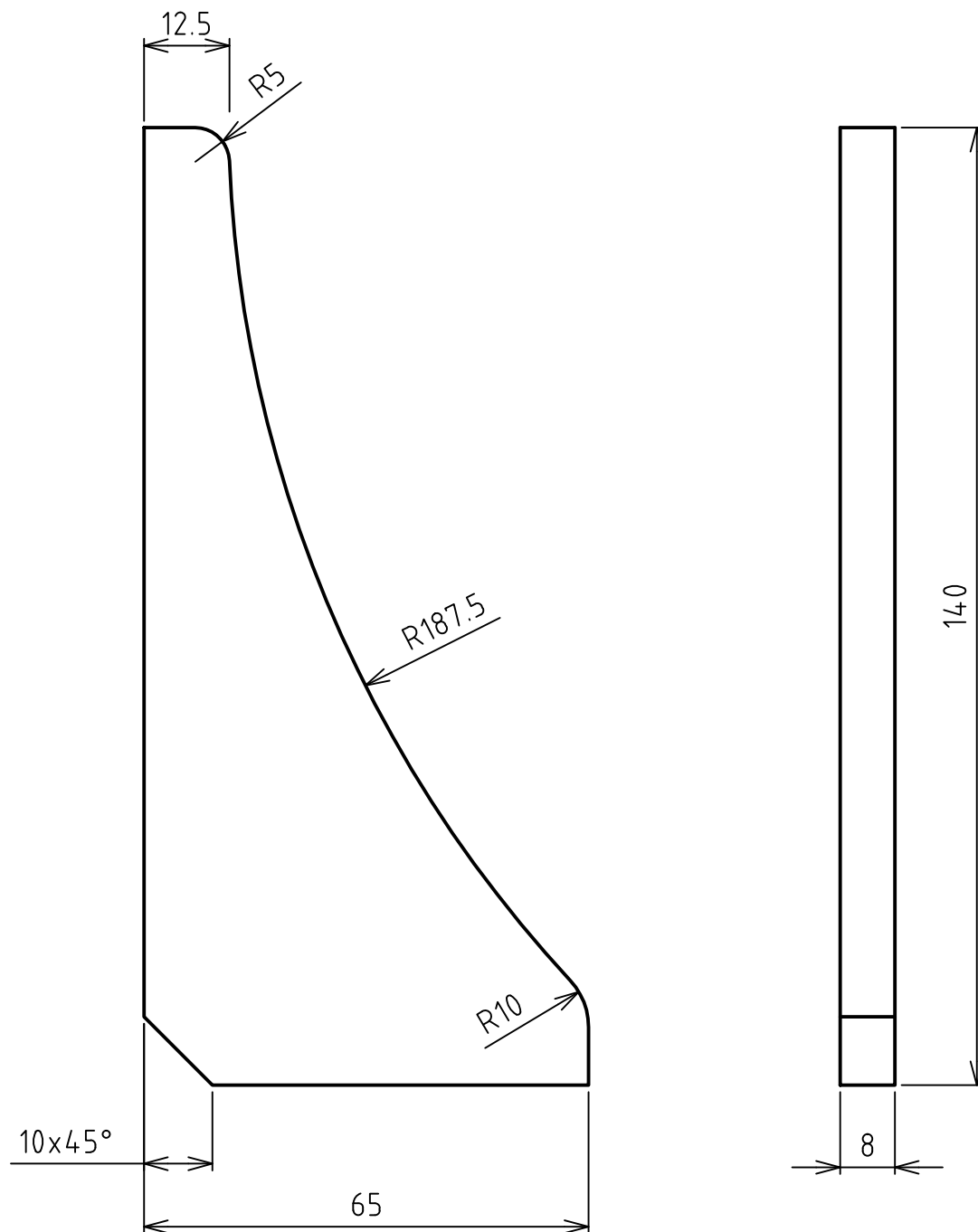


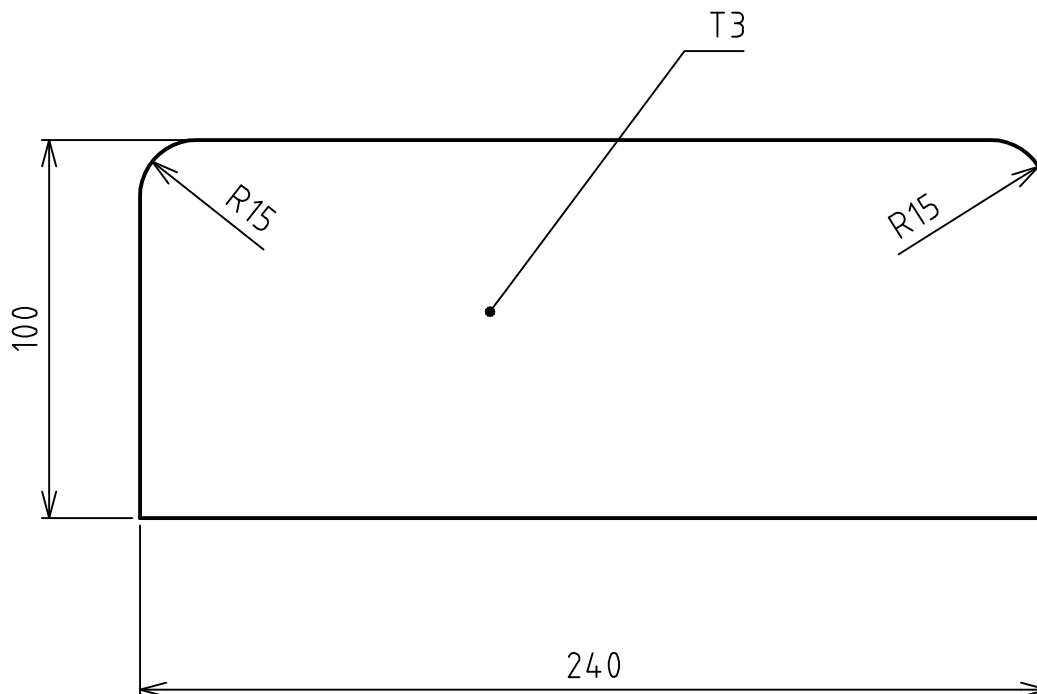
Číslo polož	Název - označení	Polotovár	Hmot.	J	Množ.
7	ZADNÍ UZEL	Materiál			kg 1
6	PŘÍČKA 1 - 8A340 - 7		20.9		kg 1
5	ŽEBRO 4 - 8A340 - 1/4	P8-14.0x65 ČSN 42 5310 S235JRH	0.28		kg 4
4	OPĚRA KONTEJNERU				kg 4
3	PODÉLNÍK PRAVÝ				kg 1
2	PODÉLNÍK LEVÝ				kg 1
1	PŘEDNÍ UZEL 3 - 8A340 - 8		46		kg 1
Struktura povrchu:		Hrany:	Měřítko 1:10	Přesnost ISO2768-mH Tolerování ISO8015 Promítání	
Materiál		Polotovár	Hmotnost 215 kg	CHRÁNĚNO PODLE ISO 16016	
ÚADI		Druh dokumentu VÝKRES SESTAVY	Název RÁM		
Ústav automobilního a dopravního inženýrství		Kreslil LADISLAV DOLEČEK	Číslo dokumentu 1 - 8A340 - 1		
Datum vydání 15.2012		List /			

VYTVORENO VE VYUKOVÉM PRODUKTU SPOLEČNOSTI AUTODESK

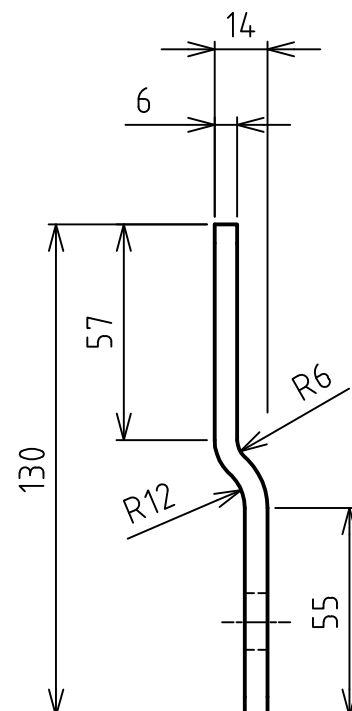
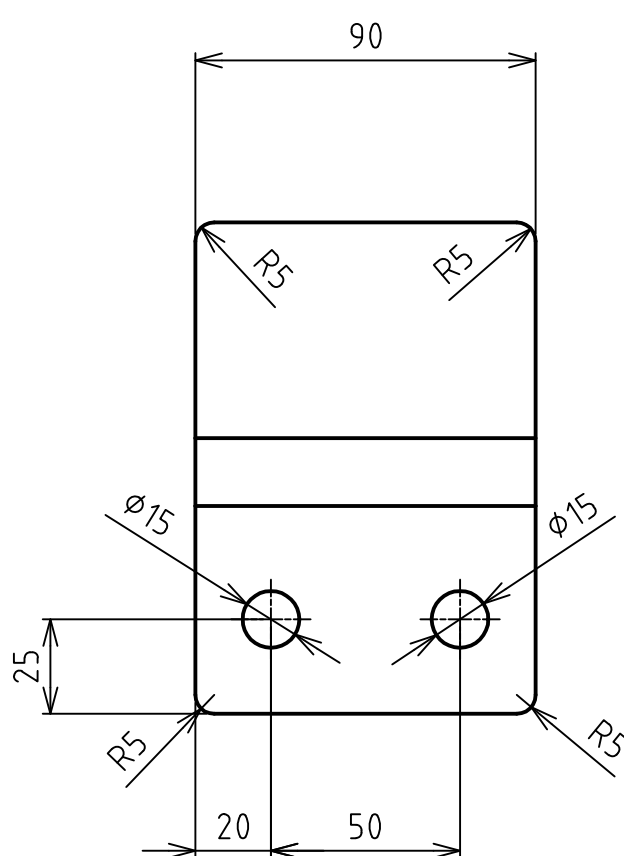
VYTVORENO VE VYUKOVÉM PRODUKTU SPOLEČNOSTI AUTODESK



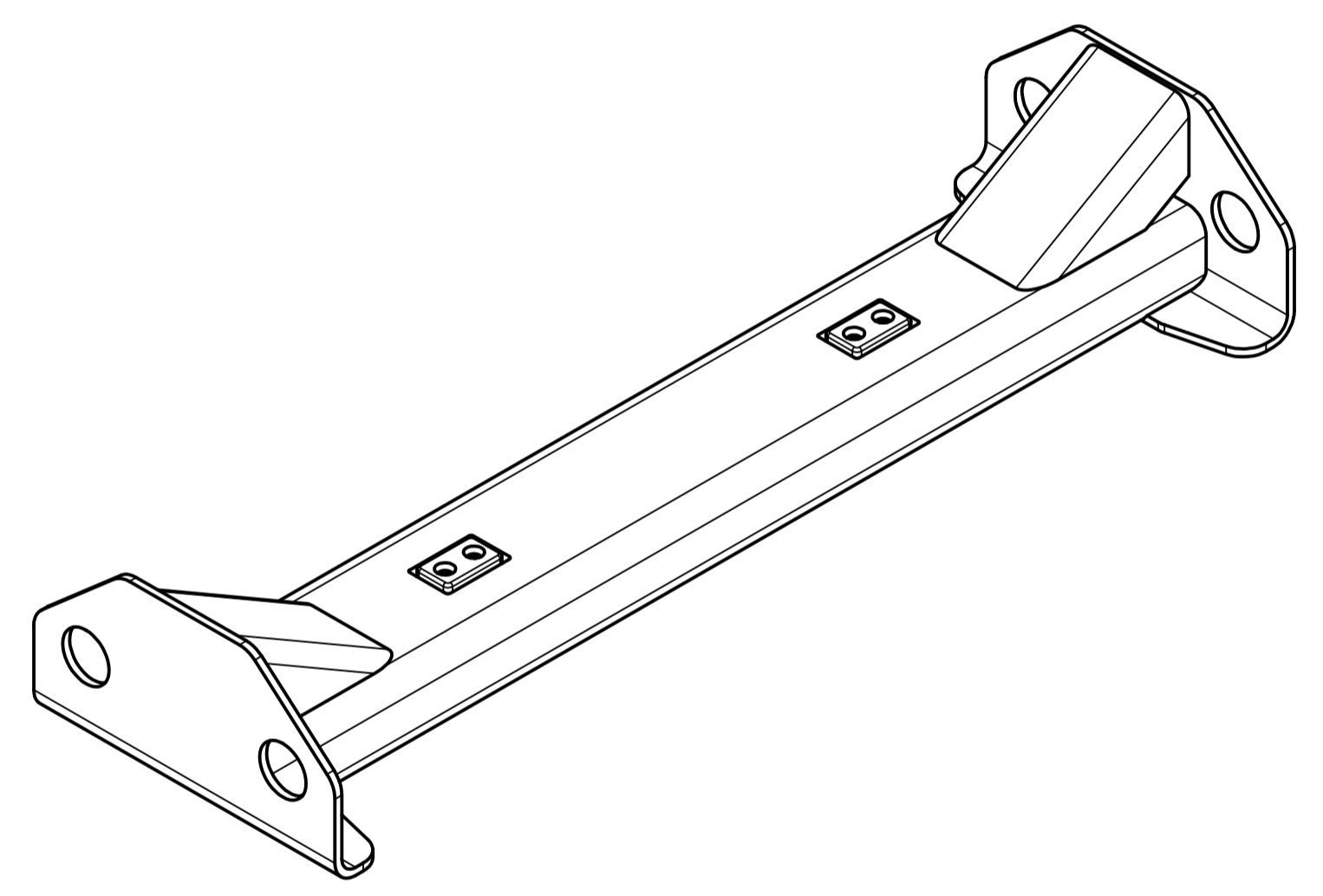
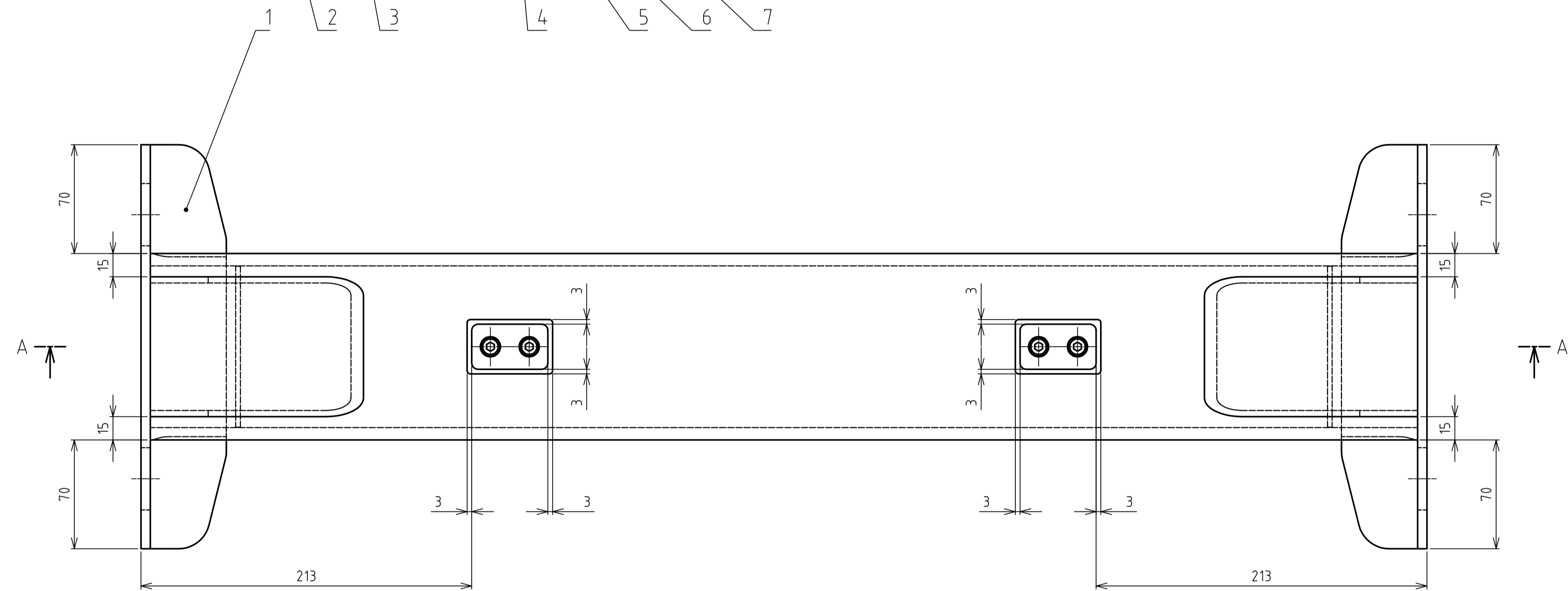
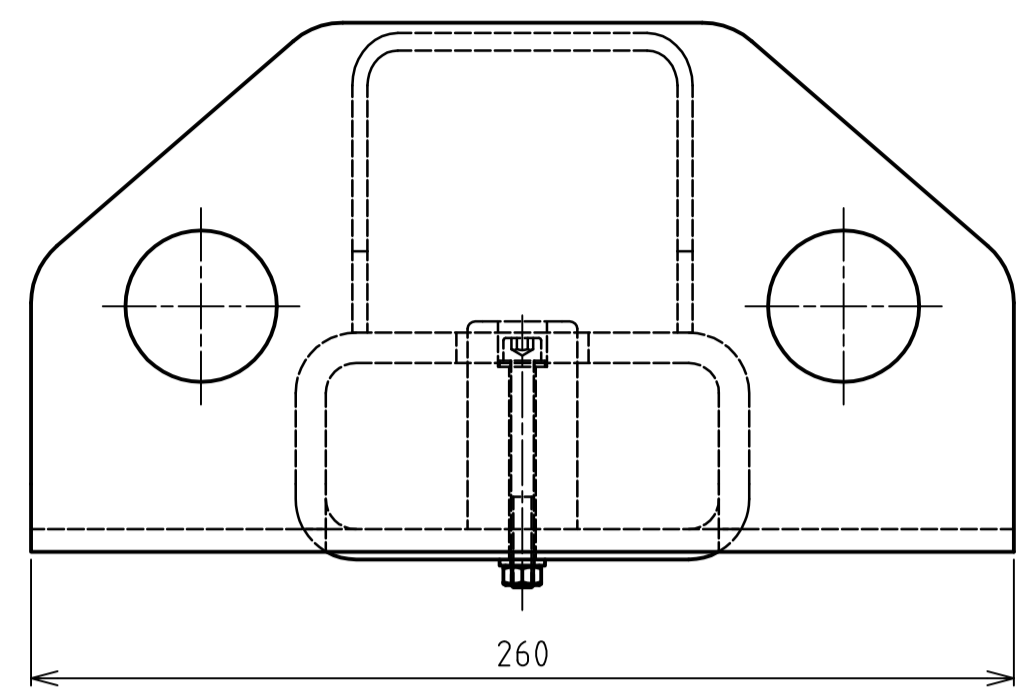
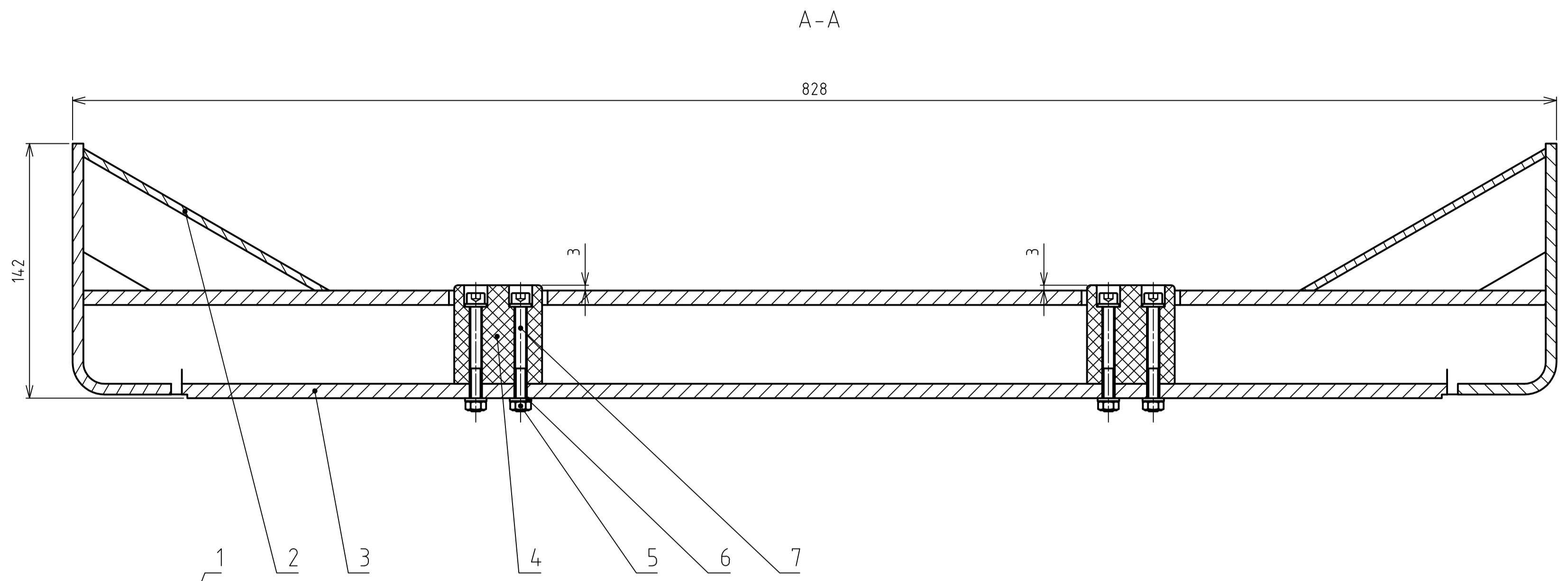
Struktura povrchu:		Hrany:		Měřítko 1:1	Přesnost ISO2768-mH
					Tolerování ISO8015
					Promítání
Materiál S235JRH	Polotovar P8-140x65 ČSN 42 5310	Hmotnost 0.28	kg	CHRÁNĚNO PODLE ISO 16016	
ÚADI Ústav automobilního a dopravního inženýrství	Druh dokumentu VÝROBNÍ VÝKRES	Název ŽEBRO			
	Kreslil LADISLAV DOLEČEK				
	Schválil	Číslo dokumentu 4 - 8A340 - 1/4			
	Datum vydání 1.5.2012				
					List /



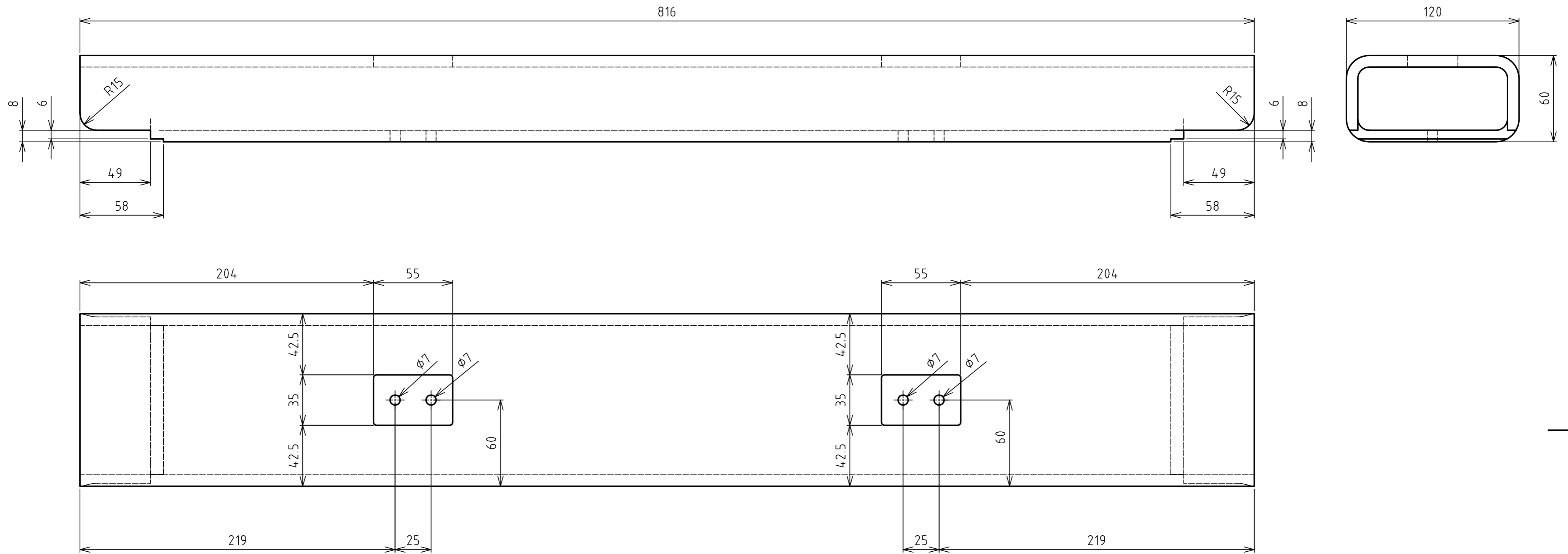
Struktura povrchu:		Hrany:		Měřítko 1:2	Přesnost ISO2768-mH
					Tolerování ISO8015
					Promítání
Materiál S355J0	Polotovár P3-240x100 ČSN 42 5310		Hmotnost 0.56 kg	CHRÁNĚNO PODLE ISO 16016	
ÚADI Ústav automobilního a dopravního inženýrství	Druh dokumentu VÝROBNÍ VÝKRES		Název KOTVÍCÍ VÝZTUHA		
	Kreslil LADISLAV DOLEČEK				
	Schválil		Číslo dokumentu		
	Datum vydání 1.5.2012		4 - 8A340 - 1/8		
List /					



Struktura povrchu:		Hrany:		Měřítko 1:2	Přesnost ISO2768-mH
					Tolerování ISO8015
					Promítání
Materiál S235JRH	Polotovar P6-132x90 ČSN 42 5310	Hmotnost 0.54	kg	CHRÁNĚNO PODLE ISO 16016	
ÚADI Ústav automobilního a dopravního inženýrství	Druh dokumentu VÝROBNÍ VÝKRES	Název KOTVÍCÍ PLECH			
	Kreslil LADISLAV DOLEČEK				
	Schválil	Číslo dokumentu			
	Datum vydání 1.5.2012	4 - 8A340 - 1/9			
List /					



Číslo polož	Název - označení Výkres - norma	Polotovár Materiál	Hmot.	J	Množ.
7	ŠROUB M6 ISO 4762		15.4	g	4
6	PODLŐŽKA P6 ISO 7090		1.14	g	8
5	MATICE M6 ISO 4032		2.35	g	4
4	GUMOVÝ DORAZ 4 - 8A340 - 7/4	PRYŽ	0.066	kg	2
3	NOSNÍK 2 - 8A340 - 7/1	TR4-HR 120x60x8 - 820 EN 10219 S355J0	14.7	kg	1
2	VÝZTUHA 4 - 8A340 - 7/3	U 90x50x4-160 EN 10162 S235JRH	0.67	kg	2
1	BOČNÍ VÝZTUHA 3 - 8A340 - 7/2	P6-260x182 ČSN 42 5310 S355J0	1.8	kg	2
Struktura povrchu:		Hrany:	Měřítko 1:2	Přesnost ISO 2768-mH Tolerování ISO 8015 Promítání	
Materiál	Polotovár	Hmotnost 20.9 kg	CHRÁNĚNO PODLE ISO 16016		
ÚADI Ústav automobilního a dopravního inženýrství	Druh dokumentu Kreslil Schválil Datum vydání	VÝKRES SESTAVY LADISLAV DOLEČEK	Název PŘÍČKA	Číslo dokumentu 1 - 8A340 - 7	
	15.2012		Líst /		

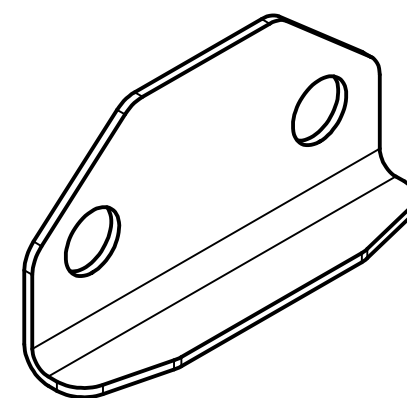
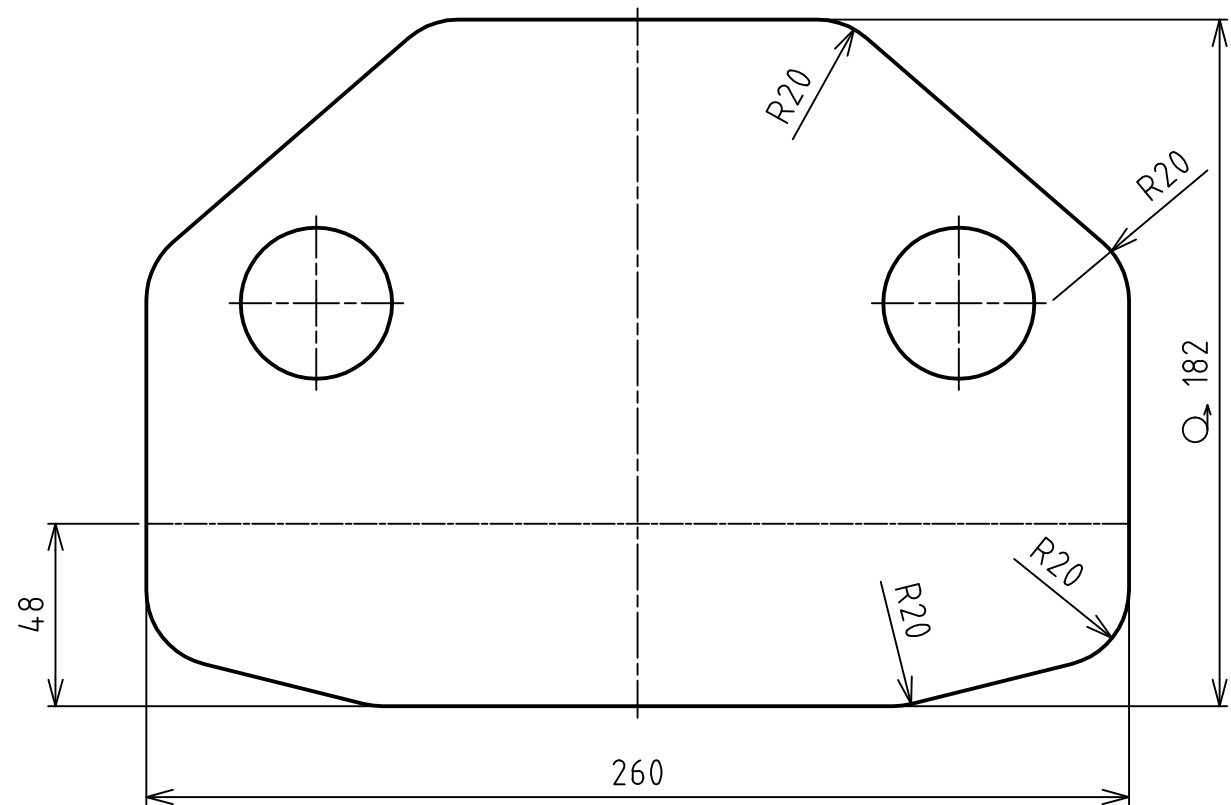
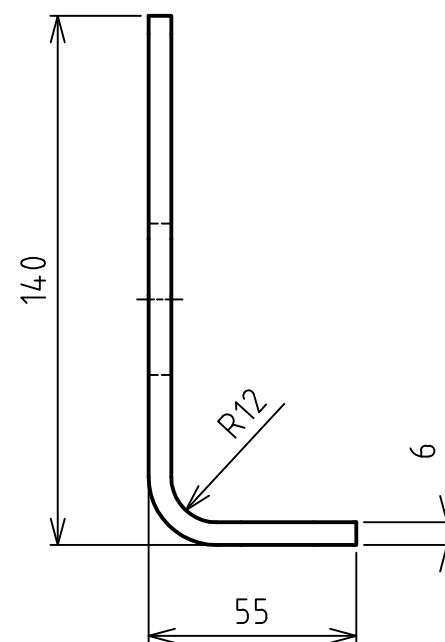
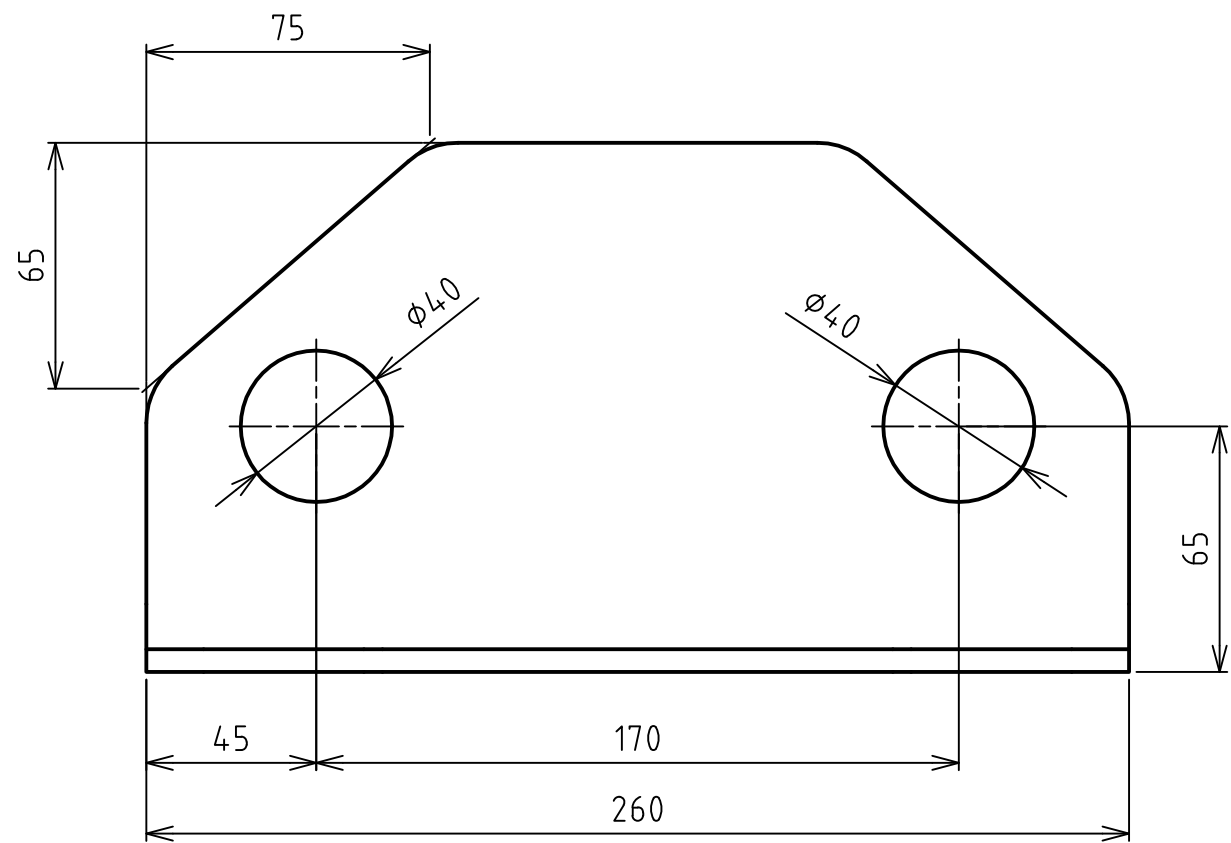


nekótované poloměry R2

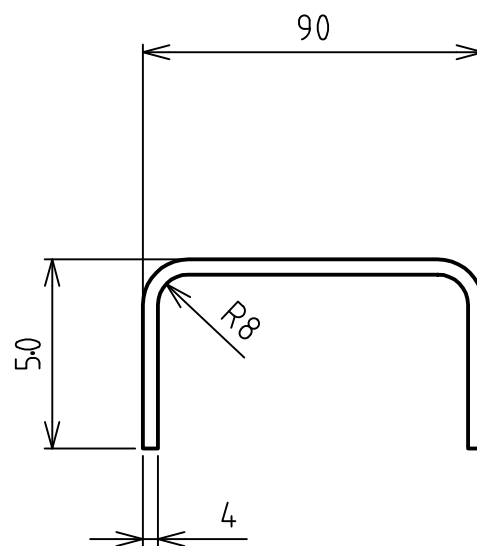
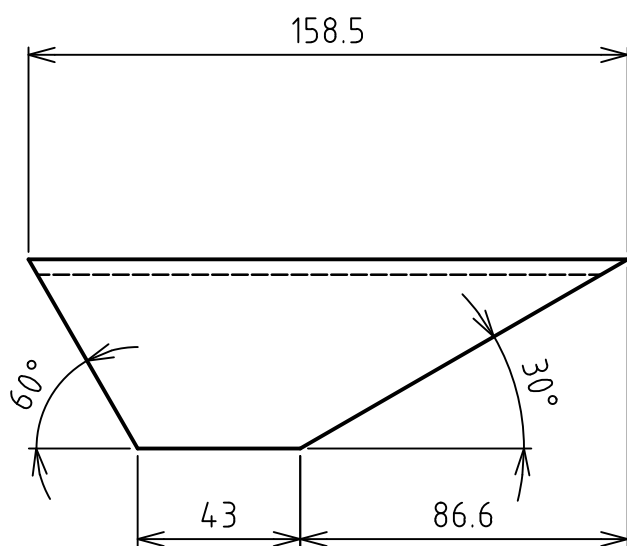
Struktura povrchu:		Hrany:		Měřítko	Přesnost ISO2768-mH
				1:2	Tolerování ISO8015
				Promítání	
Materiál S355J0	Polotovár TR4HR 120x60x8-820 EN10219	Hmotnost 14.7 kg	CHRÁNĚNO PODLE ISO 16016		
ÚADI Ústav automobilního a dopravního inženýrství	Druh dokumentu VÝROBNÍ VÝKRES	Název NOSNÍK PŘÍČKY			
	Kreslil LADISLAV DOLEČEK	Číslo dokumentu			
	Schválil	2 - 8A340 - 7/1			
Datum vydání 1.5.2012	List /				

VYTVORENO VE VYUKOVEM PRODUKTU SPOLECNOSTI AUTODESK

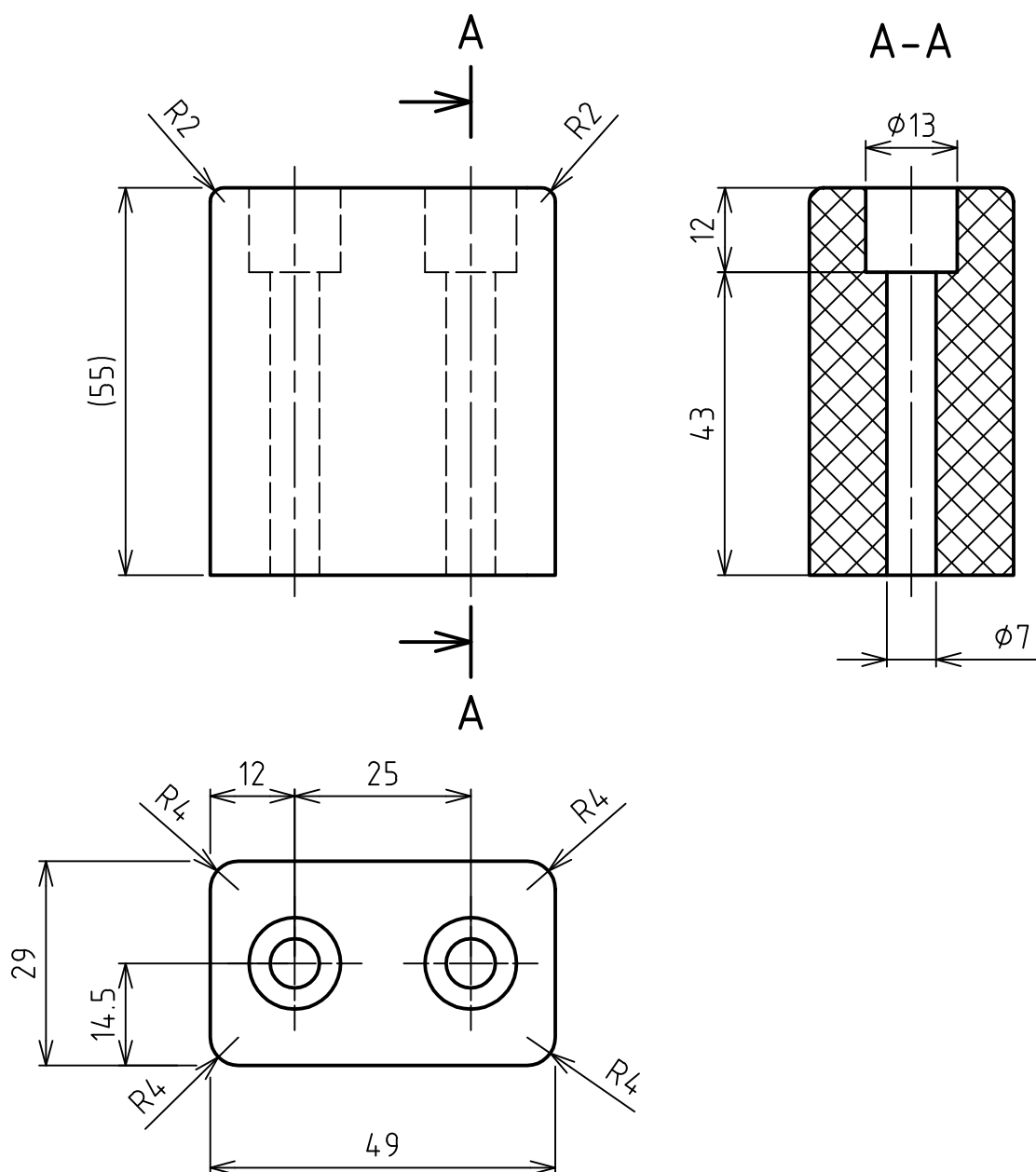
VYTVORENO VE VYUKOVEM PRODUKTU SPOLECNOSTI AUTODESK



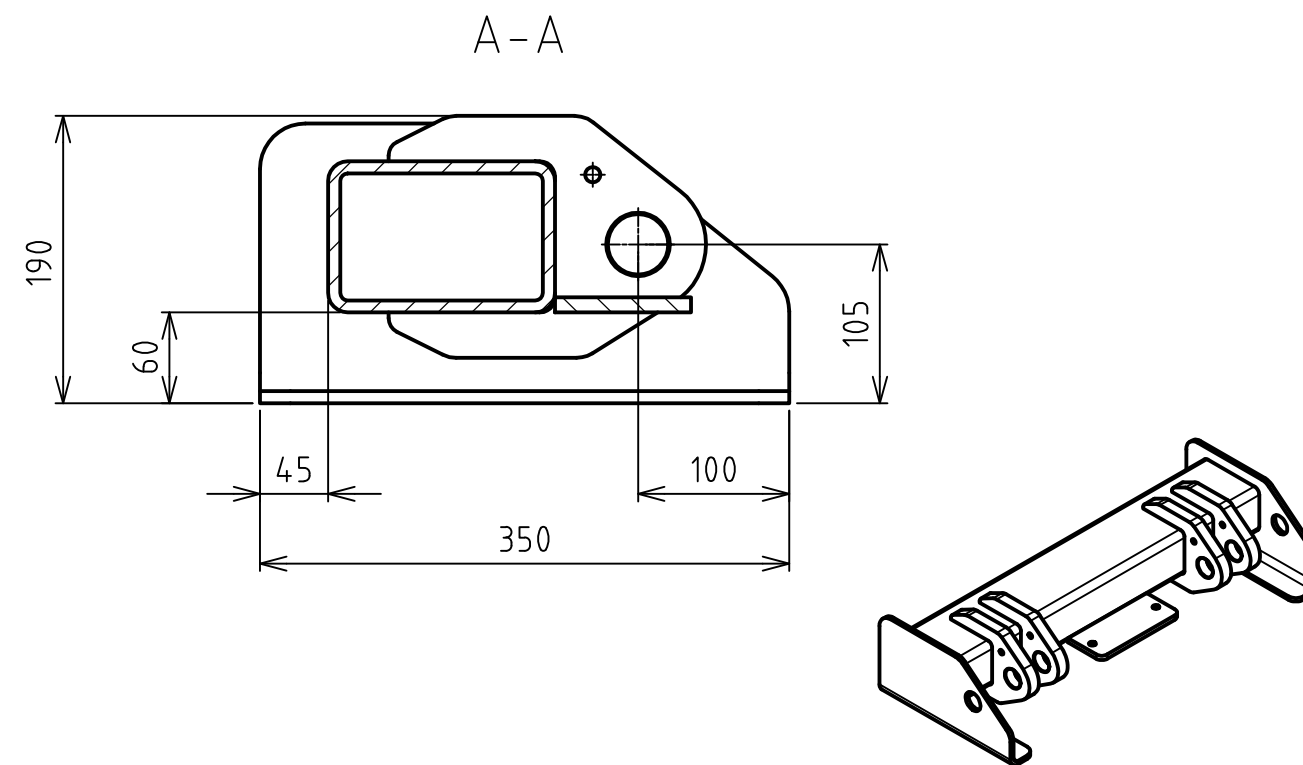
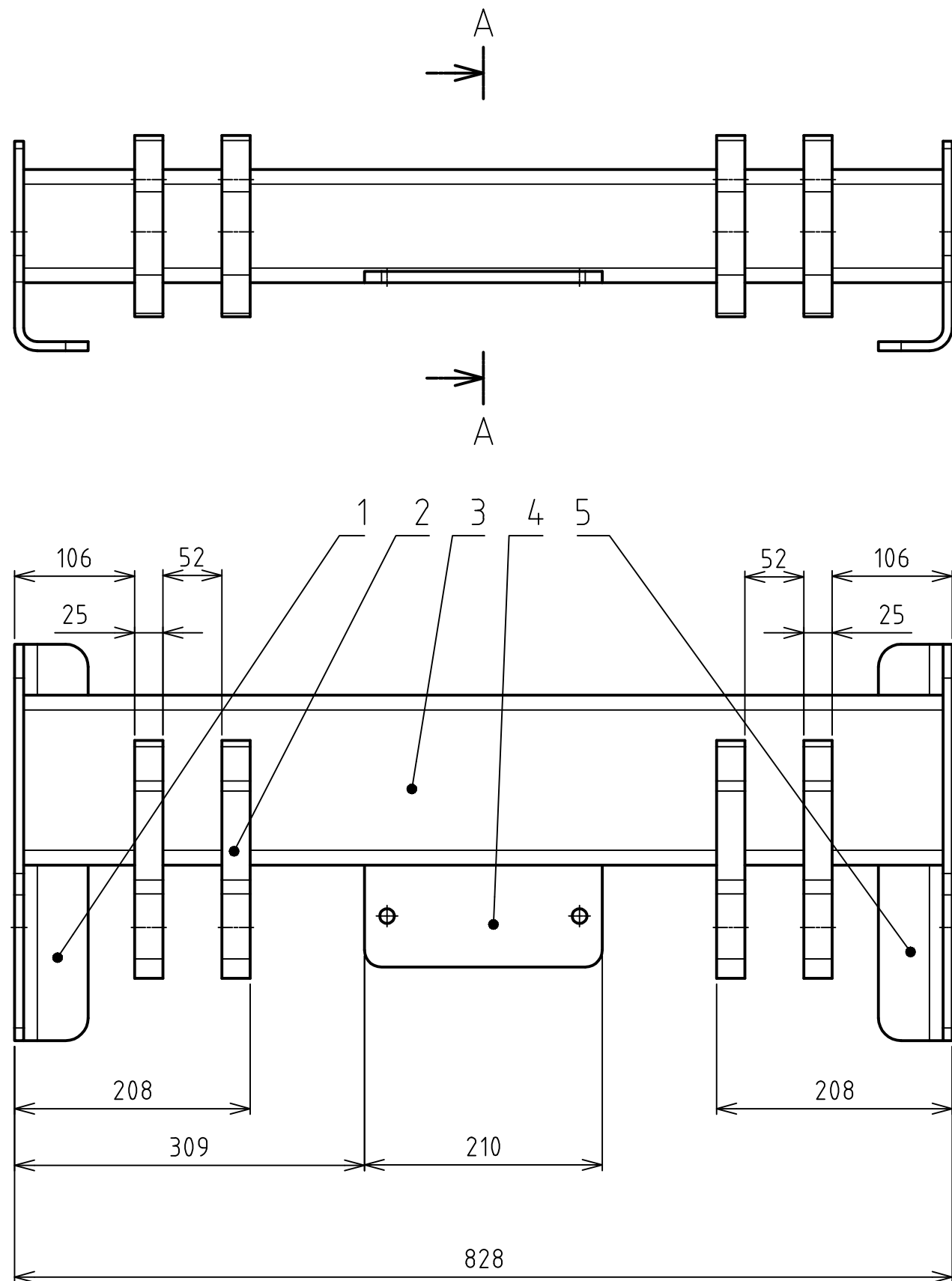
Struktura povrchu:	Hrany:	Měřítko 1:2	Přesnost ISO2768-mH
			Tolerování ISO8015
			Promítání
Materiál S355J0	Polotovár p6-260x182 ČSN 42 5310	Hmotnost 1.8 kg	CHRÁNĚNO PODLE ISO 16016
ÚADI Ústav automobilního a dopravního inženýrství	Druh dokumentu VÝROBNÍ VÝKRES	Název BOČNÍ VÝZTUHA	
	Kreslil LADISLAV DOLEČEK	Číslo dokumentu 3 - 8A340 - 7/2	
	Schválil	Datum vydání 1.5.2012	
			List /



Struktura povrchu:		Hrany:		Měřítko 1:2	Přesnost ISO2768-mH
					Tolerování ISO8015
					Promítání
Materiál S235JRH	Polotovár U 90x50x4-160 EN 10162	Hmotnost 0.67	kg	CHRÁNĚNO PODLE ISO 16016	
ÚADI Ústav automobilního a dopravního inženýrství	Druh dokumentu VÝROBNÍ VÝKRES	Název VÝZTUHA			
	Kreslil LADISLAV DOLEČEK				
	Schválil	Číslo dokumentu			
	Datum vydání 1.5.2012	4 - 8A340 - 7/3			
List /					



Struktura povrchu:		Hrany:		Měřítko 1:1	Přesnost ISO2768-mH
					Tolerování ISO8015
					Promítání
Materiál PRYŽ	Polotovár	Hmotnost 0.066 kg	CHRÁNĚNO PODLE ISO 16016		
ÚADI Ústav automobilního a dopravního inženýrství	Druh dokumentu VÝROBNÍ VÝKRES	Název GUMOVÝ DORAZ			
	Kreslil LADISLAV DOLEČEK				
	Schválil	Číslo dokumentu			
	Datum vydání 1.5.2012	4 - 8A340 - 7/4			List /

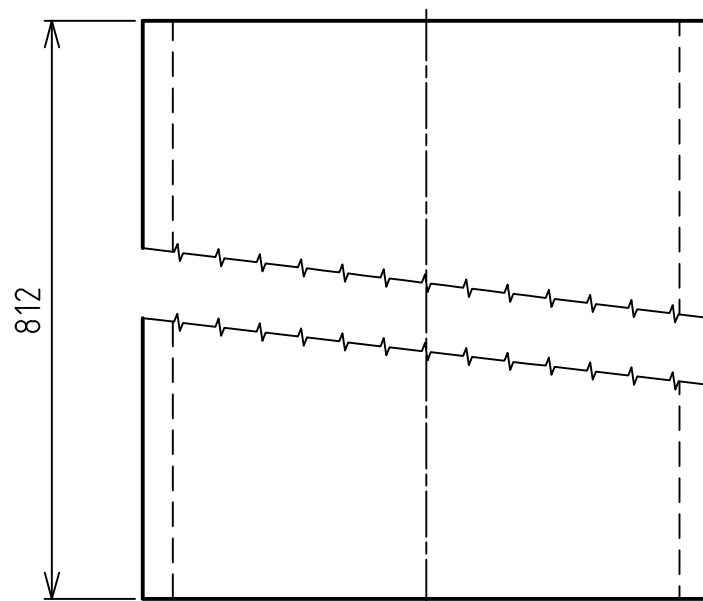
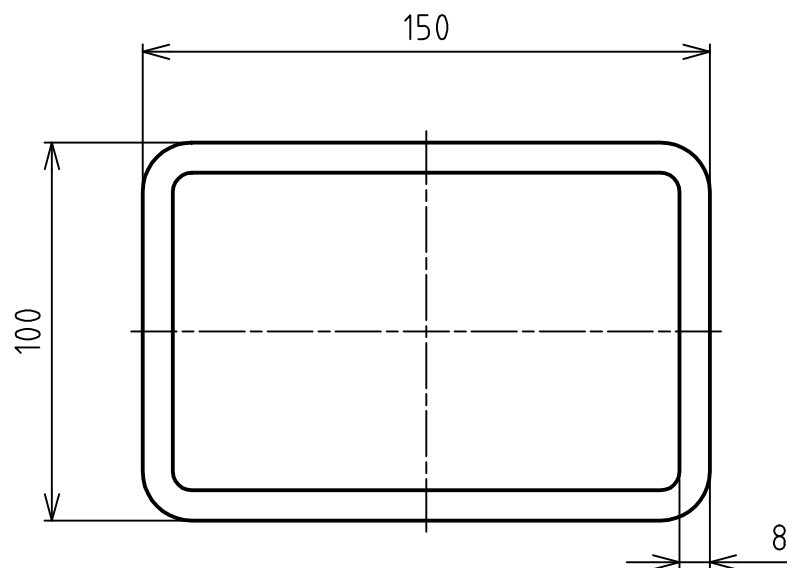


Číslo polož.	Název - označení Výkres - norma	Polotovary Materiál	Hmot.	J	Množ.
5	BOČNICE PRAVÁ	P8-350x233 ČSN 42 5310	4.6	kg	1
	3 - 8A340 - 8/2	S355J0			
4	DESKA DORAZU	P10-210x90 ČSN 42 5310	1.4	kg	
	4 - 8A340 - 8/4	S355J0			
3	NOSNÍK	TR4HR 150x100x8-815 EN 10219	23	kg	1
	4 - 8A340 - 8/1	S235JRH			
2	OKO PÍSTU	P25-210x160 ČSN 42 5310	3	kg	4
	4 - 8A340 - 8/3	S355J0			
1	BOČNICE LEVÁ	P8-350x233 ČSN 42 5310	4.6	kg	1
	3 - 8A340 - 8/2	S355J0			

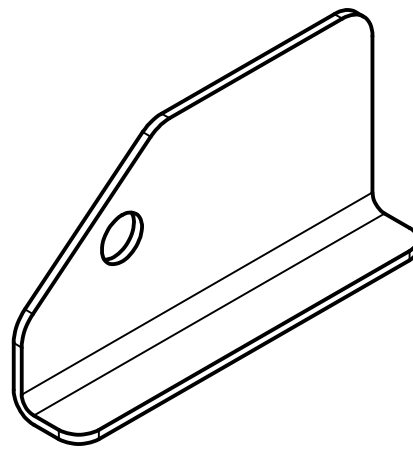
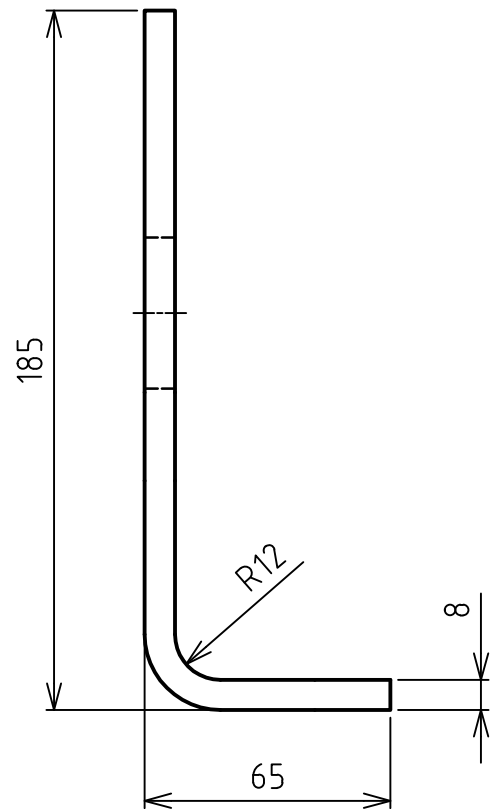
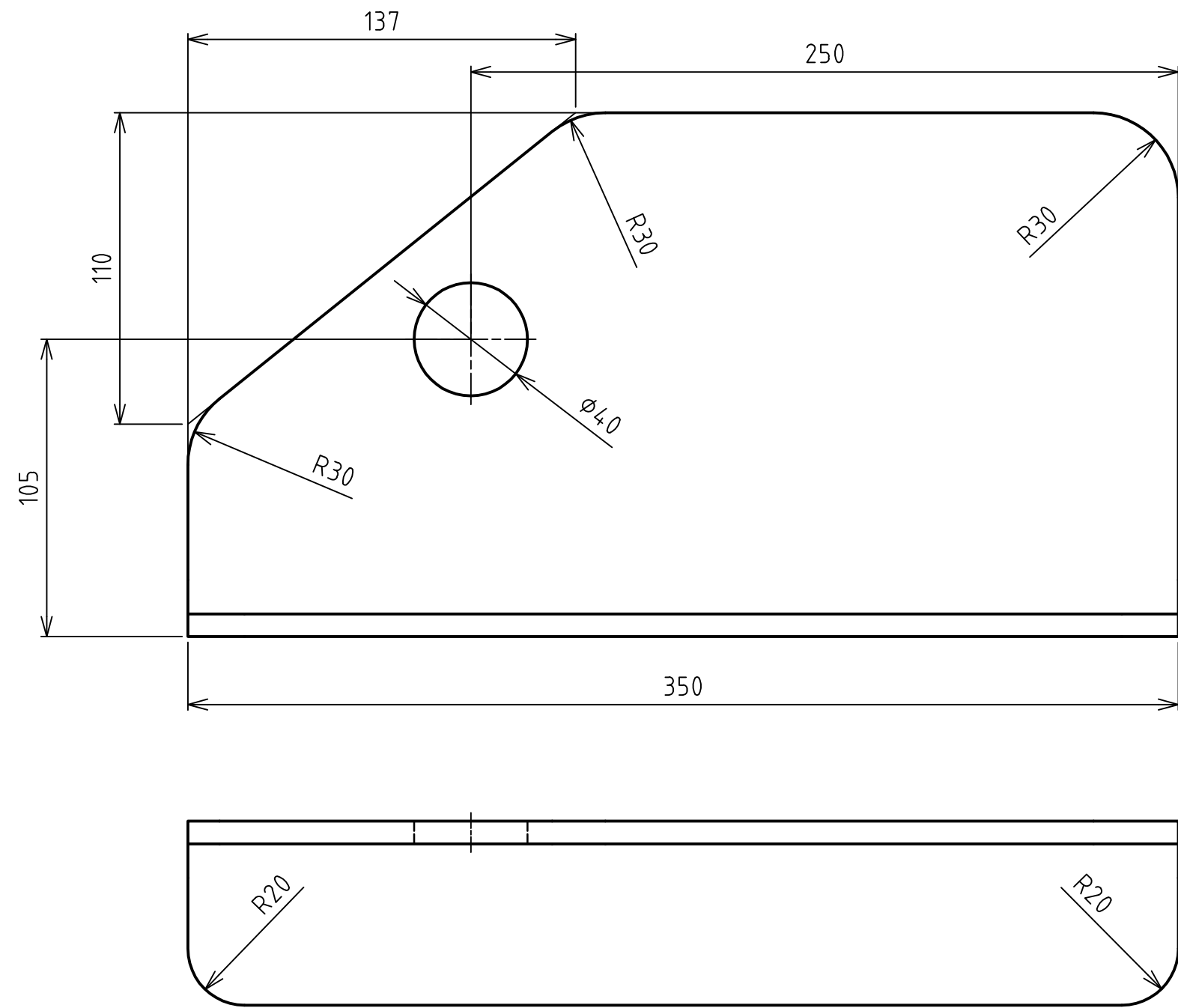
Struktura povrchu:	Hrany:	Měřítko 1:5	Přesnost ISO2768-mH
			Tolerování ISO8015
			Promítání

Materiál	Polotovary	Hmotnost 46 kg	CHRÁNĚNO PODLE ISO 16016
----------	------------	----------------	--------------------------

ÚADI Ústav automobilního a dopravního inženýrství	Druh dokumentu VÝKRES SESTAVY	Název PŘEDNÍ UZEL
	Kreslil LADISLAV DOLEČEK	
	Schválil	Číslo dokumentu 3 - 8A340 - 8
	Datum vydání 1.5.2012	List /

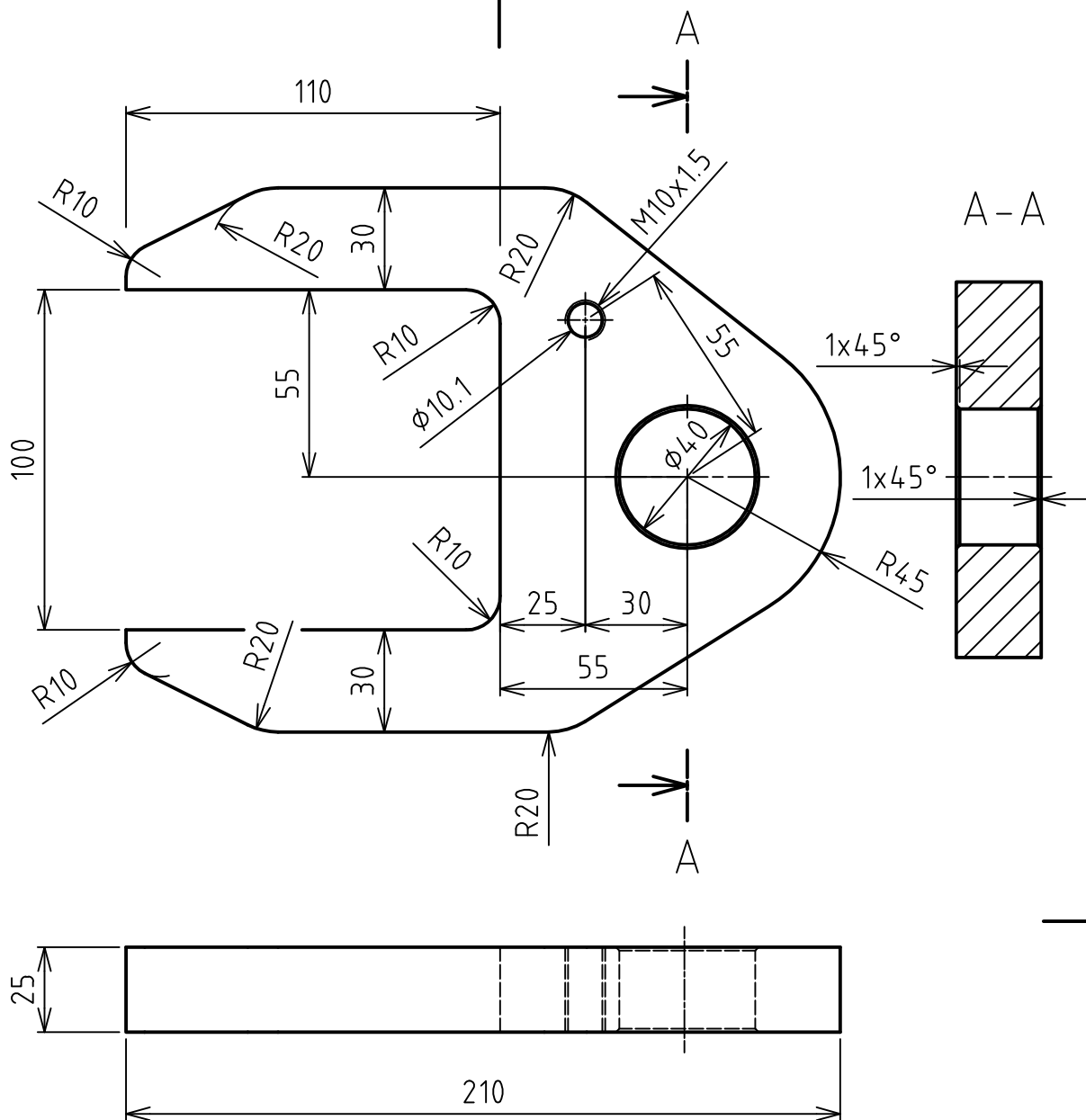


Struktura povrchu:		Hrany:		Měřítko 1:2	Přesnost ISO2768-mH
					Tolerování ISO8015
					Promítání
Materiál S235JRH	Polotovár TR4HR 150x100x8-815 EN10219	Hmotnost 23	kg	CHRÁNĚNO PODLE ISO 16016	
ÚADI Ústav automobilního a dopravního inženýrství	Druh dokumentu VÝROBNÍ VÝKRES	Název NOSNÍK			
	Kreslil LADISLAV DOLEČEK				
	Schválil	Číslo dokumentu 4 - 8A340 - 8/1			
	Datum vydání 1.5.2012	List /			

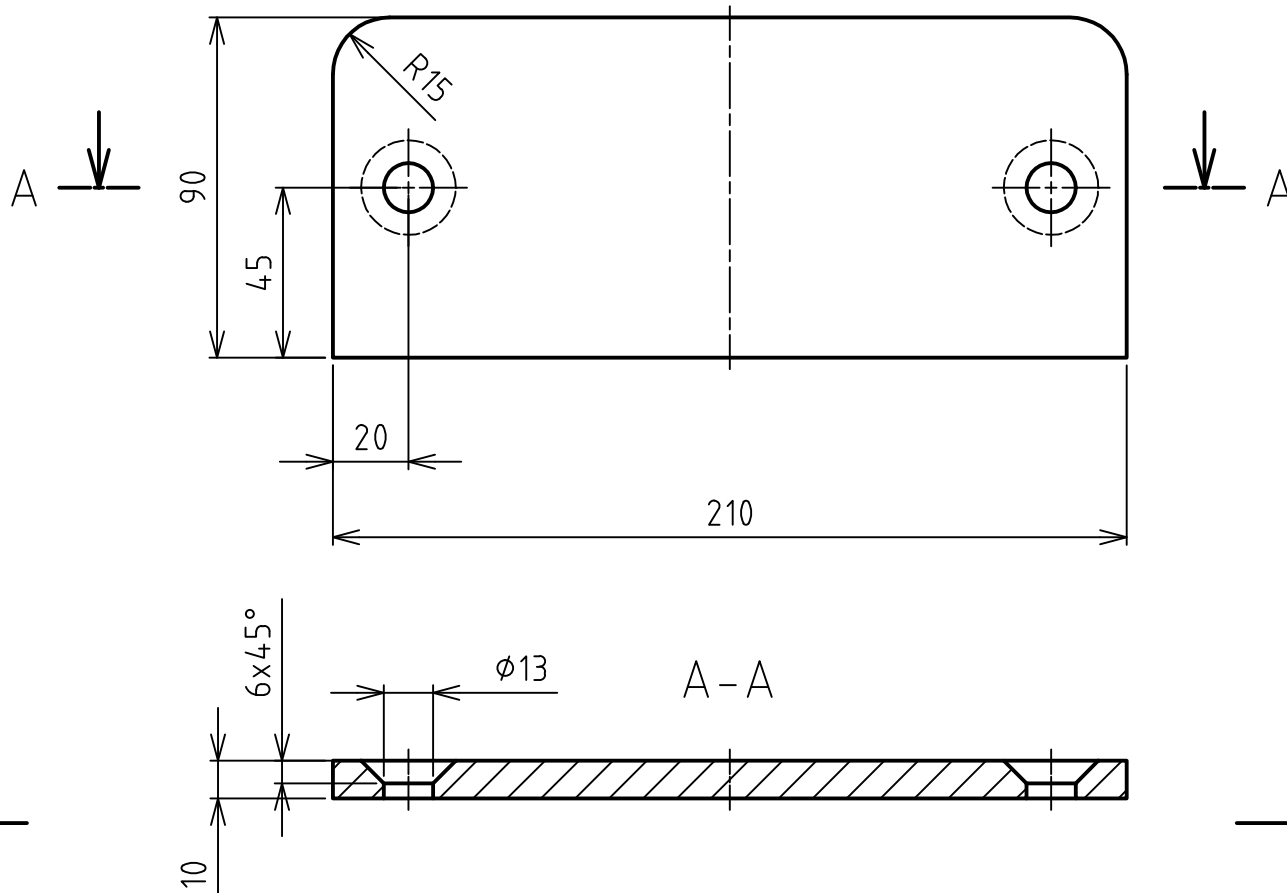


PROVEDENÍ LEVÉ A PRAVÉ

Struktura povrchu:	Hrany:	Měřítko 1:2	Přesnost ISO2768-mH Tolerování ISO8015 Promítání
Materiál S355J0	Polotovary p8-350x233 ČSN 42 5310	Hmotnost 4,6 kg	CHRÁNĚNO PODLE ISO 16016
ÚADI Ústav automobilního a dopravního inženýrství	Druh dokumentu VÝROBNÍ VÝKRES	Název BOČNICE LEVÁ	
	Kreslil LADISLAV DOLEČEK	Číslo dokumentu 3 - 8A340 - 8/2	
	Schválil	Datum vydání 1.5.2012	
			List /



Struktura povrchu:		Hrany:		Měřítko 1:2	Přesnost ISO2768-mH
					Tolerování ISO8015
					Promítání
Materiál S355J0	Polotovár P25-210x160 ČSN 42 5310	Hmotnost 3	kg	CHRÁNĚNO PODLE ISO 16016	
ÚADI Ústav automobilního a dopravního inženýrství	Druh dokumentu VÝROBNÍ VÝKRES	Název OKO PISTU			
	Kreslil LADISLAV DOLEČEK				
	Schválil	Číslo dokumentu 4 - 8A340 - 8/3			
	Datum vydání 1.5.2012	List /			



Struktura povrchu:		Hrany:		Měřítko 1:2	Přesnost ISO2768-mH
					Tolerování ISO8015
					Promítání
Materiál S355J0	Polotovary P10-210x90 ČSN 42 5310	Hmotnost 1,4	kg	CHRÁNĚNO PODLE ISO 16016	
ÚADI Ústav automobilního a dopravního inženýrství	Druh dokumentu VÝROBNÍ VÝKRES	Název DESKA DORAZU			
	Kreslil LADISLAV DOLEČEK				
	Schválil	Číslo dokumentu 4 - 8A340 - 8/4			
	Datum vydání 1.5.2012	List /			