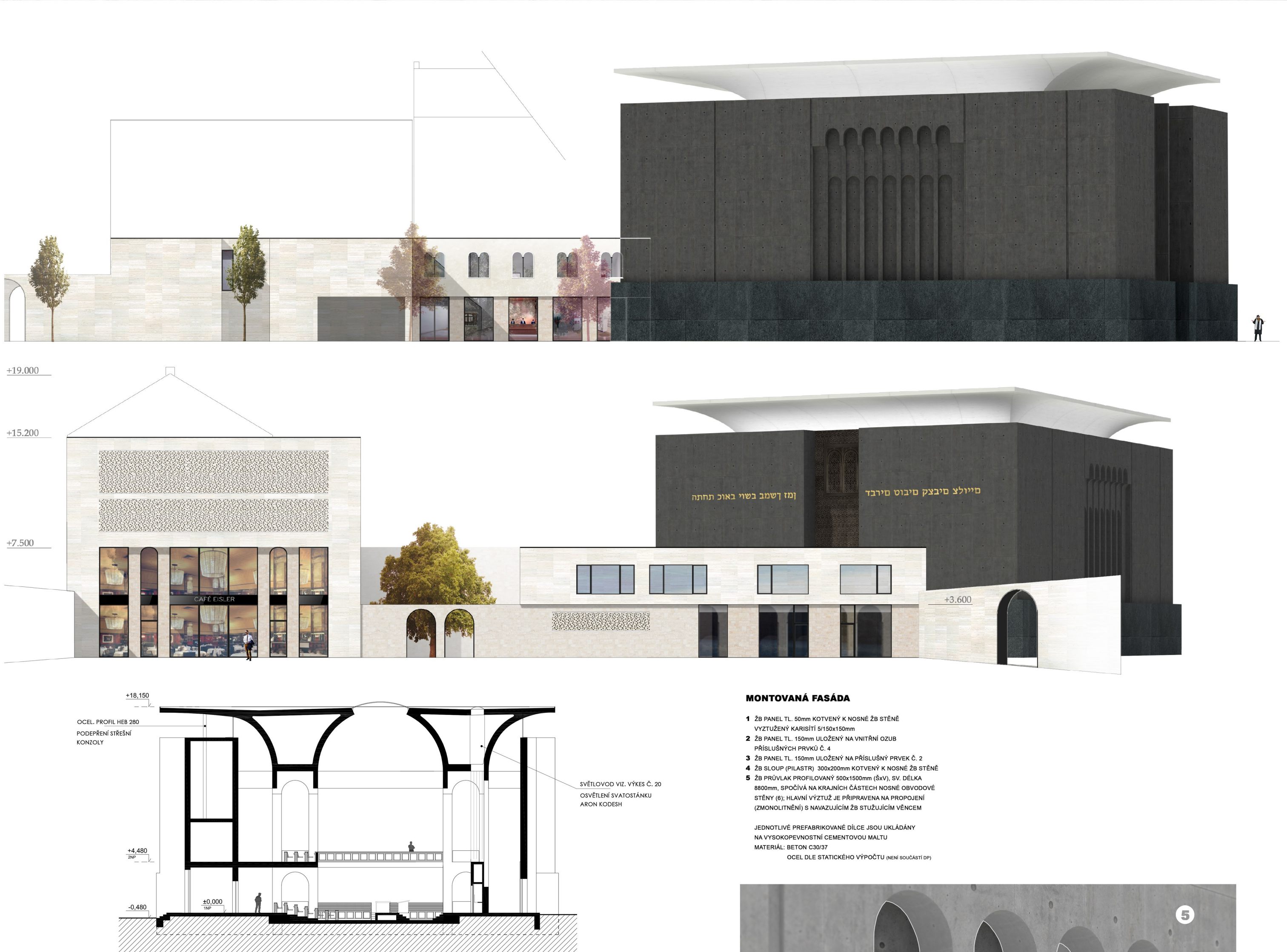
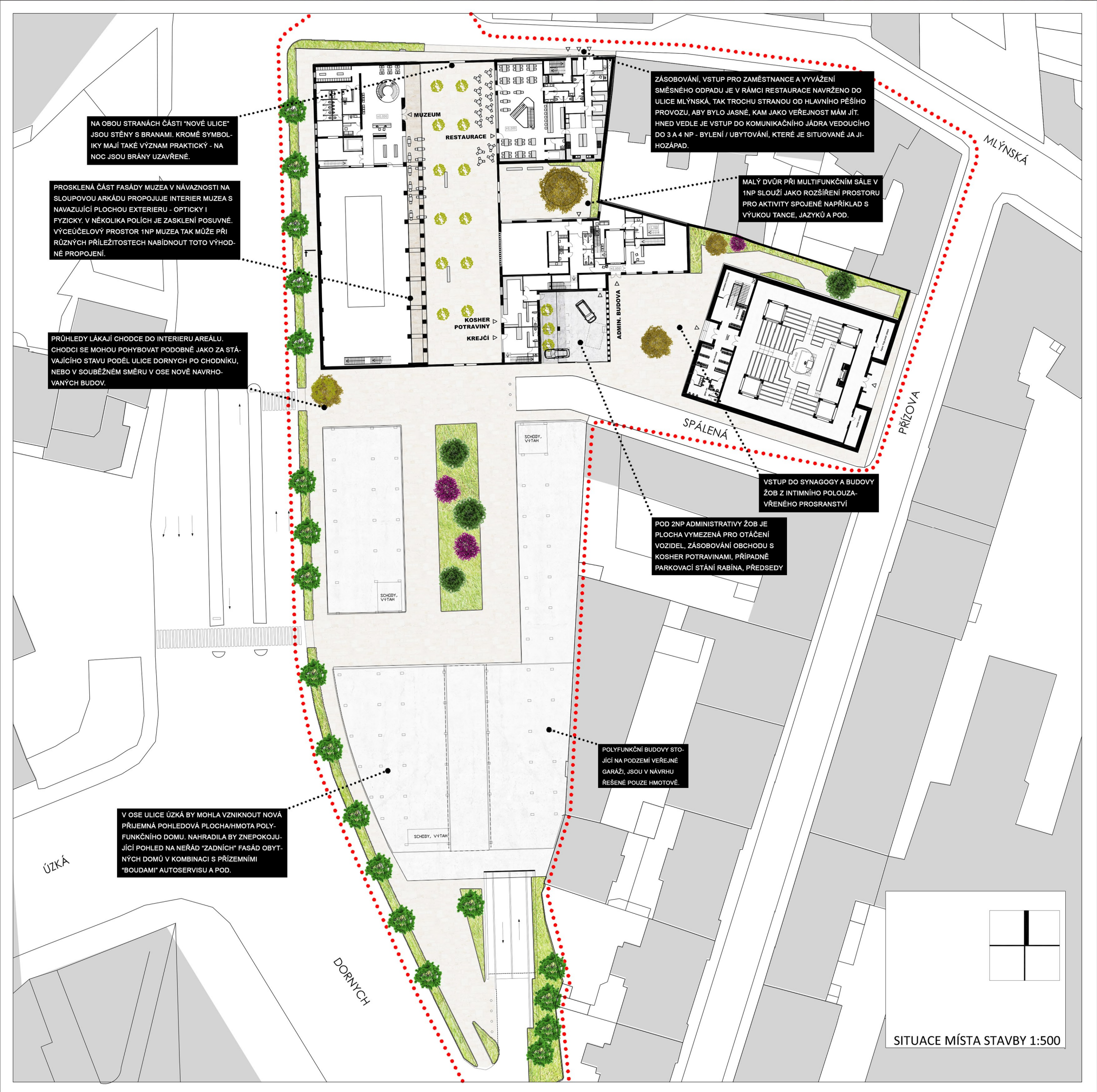




NOVÁ SYNAGOGA V BRNĚ

DIPLOMOVÁ PRÁCE | KVĚTEN 2014
VYPRACOVAL: BC.DAVID KORSÁ
VEDOUČÍ PRÁCE: ING.ARCH. JURAJ DULENČÍN, PHD.
VUT V BRNĚ | FAKULTA STAVEBNÍ | ÚSTAV ARCHITEKTURY



MONTOVANÁ FASÁDA

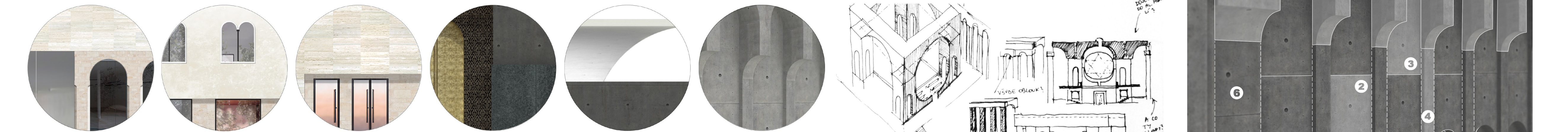
1. ŽE PANELE TL. 100MM KOTVENÉ V KONKRETNÍ ŽE STĚNĚ VYTVOŘENÍ KARIKATURNÍ SYMBOLIKY
2. ŽE PANELE TL. 100MM KOTVENÉ NA VNITŘNÍ OCELI PŘÍSLUŠNÝCH PŘÍPOJNÝCH Č. 4
3. ŽE PANELE TL. 100MM KOTVENÉ NA PŘÍSLUŠNÝCH PŘÍPOJNÝCH Č. 2
4. ŽE PANELE PLYNULÉ ŽE PANELE KOTVENÉ V KONKRETNÍ ŽE STĚNĚ
5. ŽE PANELE PROFILOVANÉ ŽE PANELE KOTVENÉ V KONKRETNÍ ŽE STĚNĚ

JEDNOTLIVÉ PŘEFABRIKOVANÉ ŽE PANELE ŽE PANELE KOTVENÉ V KONKRETNÍ ŽE STĚNĚ

NA VÝSTŘEŽNOSTNÍ ŽE PANELE KOTVENÉ V KONKRETNÍ ŽE STĚNĚ

MATERIÁL: BETON C30/37

OCELI ŽE STAVEBNÍ VÝPOČTU ŽE PANELE KOTVENÉ V KONKRETNÍ ŽE STĚNĚ



Odkaz na tradiční tvorství se projevuje ve dveřích obkladů, které opisují polovinu kružnice, také zkosením hran sloupů v arkádě. Rámy oken by rušily celkový výraz jednoduchého vytvářeného tvaru východního přelomu budovy maza.

Dalším historizujícím tvarem jsou okna v patře administrativní budovy židovské obce. Mají podobu jako vstupní brána z ulice Mlýnské, symbolizovat kamenné desky Desater.

Ve dveřích antického štuku jsou dominantní materiály světlý travertin (oké s vyplněnými pítky, nádky s otevřenými) a brošovaný písek oves kladný do cementové malty jako pítalůvek, že v případě sloupů v arkádě jako kontrastní materiál.

Výrazný odkaz na architekturu blízkého východu je ve dveřích již zmíněných materiálu ornamentální štuk, jemný dekor mozaikových dveří a velkoformátové žulové desky obkladu masivních soklů.

Původ tvaru navrženého zastižení synagogy je především symbolický. Sojím klenutím zvenku i zevnitř připomíná vyplněnou Velkou synagogu, které tak tvoří v podstatě proměnliv. V souvislosti s celou stavbou představuje střecha propojení současné obkaly s historií místa.

Tak jako stavbu odlišuje jakoby vznášející se střecha, tak ji upevňuje a přidává na důstojnost masivní sokl. Dojem masovitosti obvodového pláště tvoří hloubkové protlakování nikami.

