

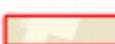


MAPA BROWNFIELDS

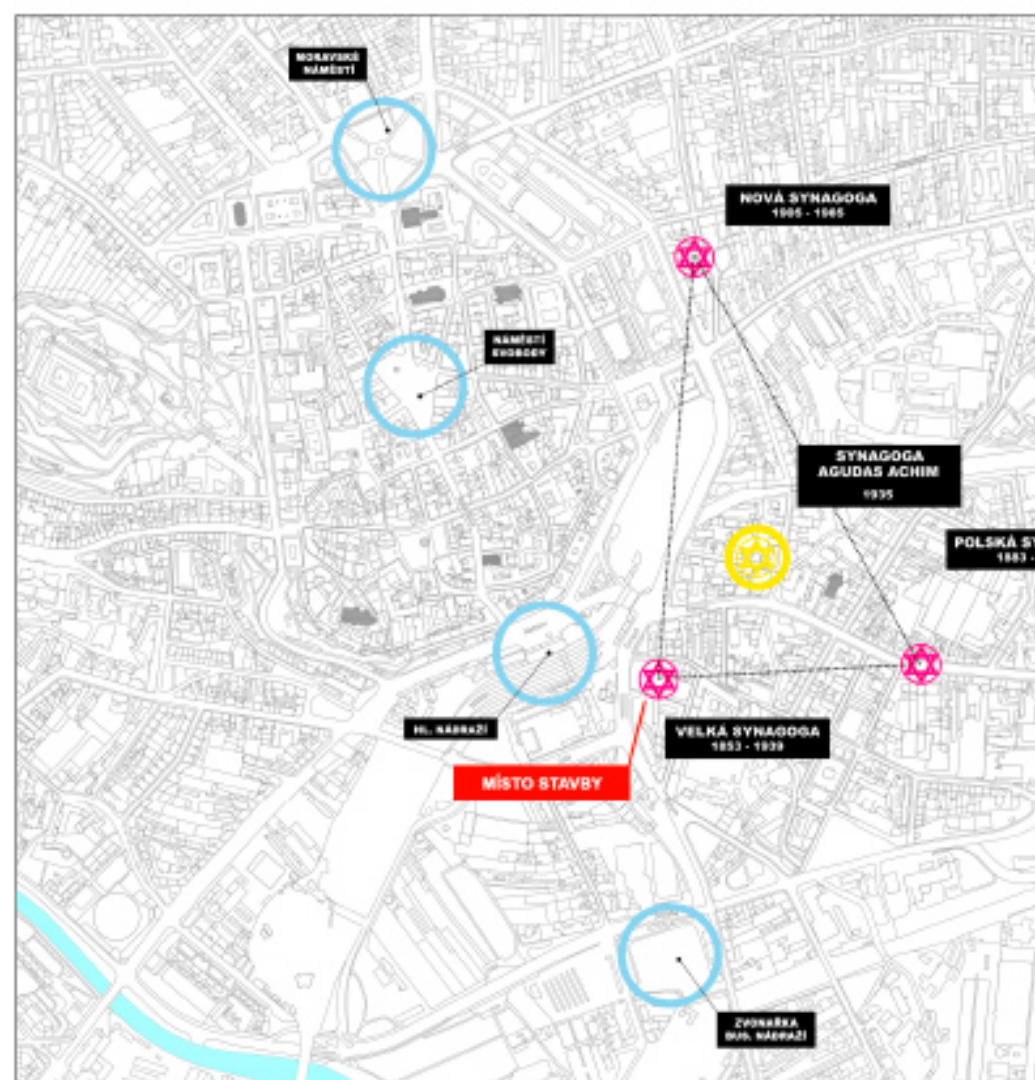
BÝVALÝ HOTEL METROPOL

Referenční číslo: 3104
Katastrální území: Třetá
Městská část: Brno-střed
Rozloha [ha]: 1.20

LEGENDA



V ŘEŠENÉM ÚZEMÍ JE VE DVOU
ÚROVNÍCH VEDEN KOLEKTOR,
V MÍSTĚ PRŮNIKU JSOU KOLEK-
TORY PROPOJENY ŠACHTOU
VIZ. VÝKRES SITUACE ŠIRŠÍCH
VZTAHŮ

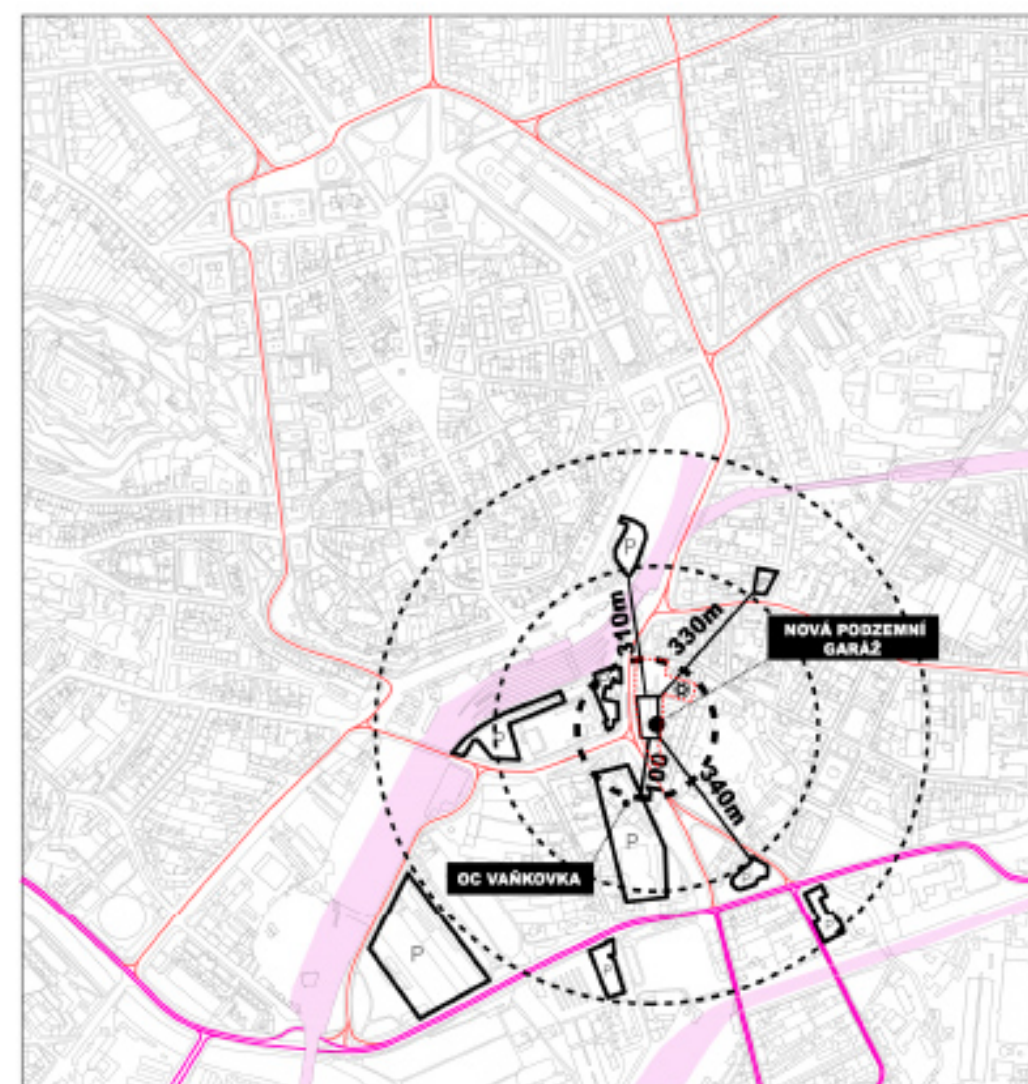


ŠIRŠÍ VZTAHY

LEGENDA

- FUNGUJÍCÍ SYNAGOGY
- ZANIKLÉ SYNAGOGY
- (PĚŠÍ) DOPRAVNÍ UZLY
- KOSTELY/KATEDRÁLY

ZANIKLÉ SYNAGOGY TVOŘÍ DOHROMADY TROJÚHELNÍK S TĚŽIŠTĚM
VE STÁVAJÍCÍ, NA MORAVĚ A SLEZSKU V SOUČASNOSTI JEDINÉ FUN-
GUJÍCÍ, SYNAGOZE AGUDAS ACHYM. NÁVRH NOVÉ SYNAGOGY
SITUACE STAVBU NA MÍSTO BÝVALÉ VELKÉ SYNAGOGY, KDE VYCHÁZÍ
Z PŮVODNÍ PŮDORYSNÉ STOPY A ROZŠIŘUJE GENIA LOCI O GENIA
TEMPORIS.



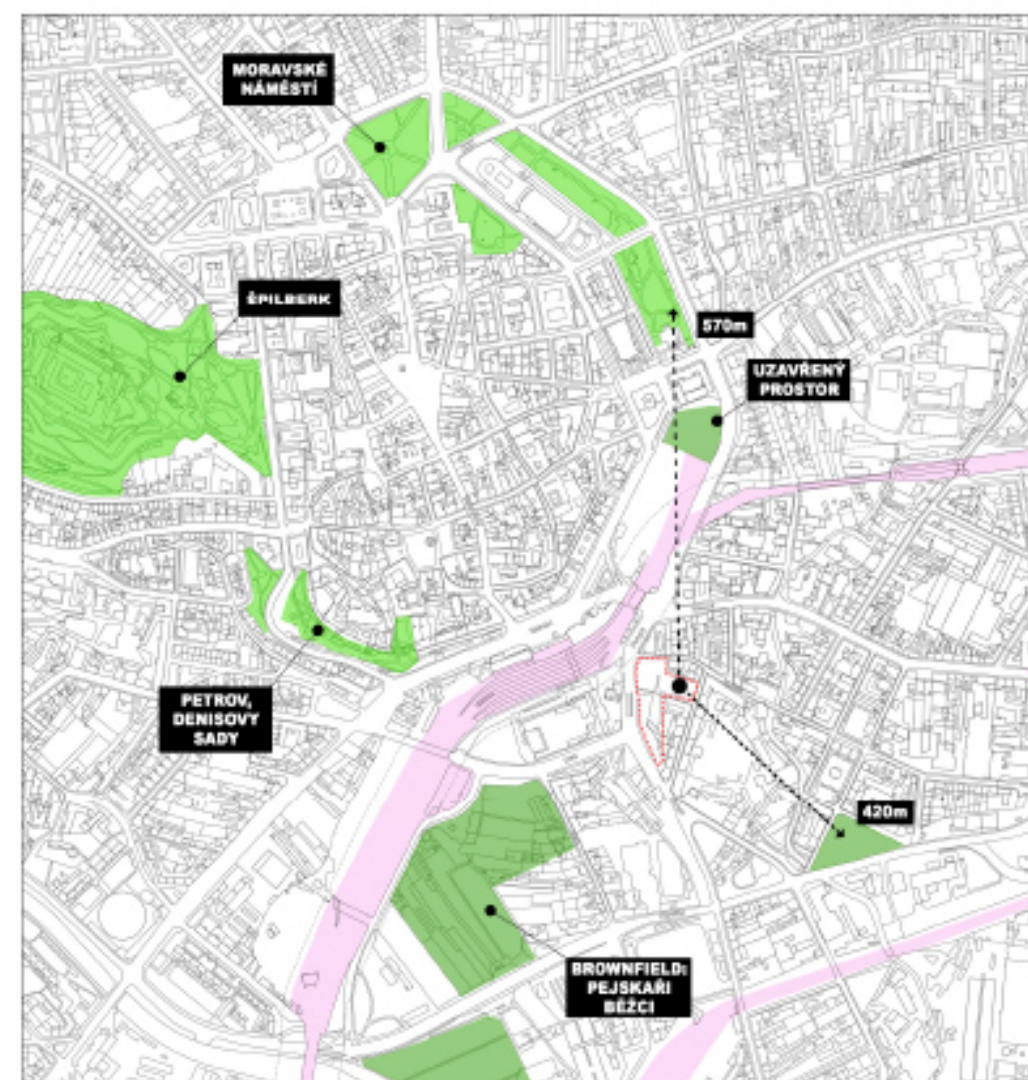
DOPRAVNÍ PRUŽKUM

LEGENDA

- PLOCHY PARKOVÉ ZELNÉ
- PLOCHY OSTATNÍ ZELNÉ
- PLOCHY PARKOVÁNÍ
- PLOCHY ŽELEZNICE
- ŘEŠENÉ ÚZEMÍ

POMYSLNÁ SPÁDOVÁ OBLAST TĚTO PARKOVACÍ PLOCHY JE
V SOUČASNOSTI RELATIVNĚ DOBRĚ VYBAVENÁ PLOCHAMI
PRO PARKOVÁNÍ. ZÁSADE ZMĚNA V NÁROČNOSTI NA KAPAC-
ITU PARKOVÁNÍ, A TO V OKRUHU ZHRUBA 1000m, BUDE MÍT
STAVBA KOMUNITNÍHO CENTRA ŽIDŮ A SOUVISEJÍCÍ DOSTAV-
BA BLOKU KOLEM ULICE DORNYCH - OBCHODY, KANCELÁŘE.
DALŠÍ NÁRŮST BUDE ZNAMENAT NOVÁ ADMINISTRATIVNÍ
BUDOVA NA MÍSTĚ STÁVAJÍCÍ BUDOVY VLNĚNÍ.

MÍSTO STAVBY JE VELMI DOBRĚ DOSTUPNÉ MHD, COŽ MÁ
POZITIVNÍ VLV NA NUTNÉ MNOŽSTVÍ NOVÝCH PARK-
OVACÍCH PLOCH. TRAMVAJ Č. 12 PROJÍŽDÍ V MÍSTĚ V ČASE
DOPRAVNÍ ŠPIČKY KAŽDÉ 3 - 5 MINUTY.



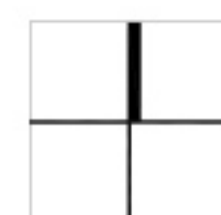
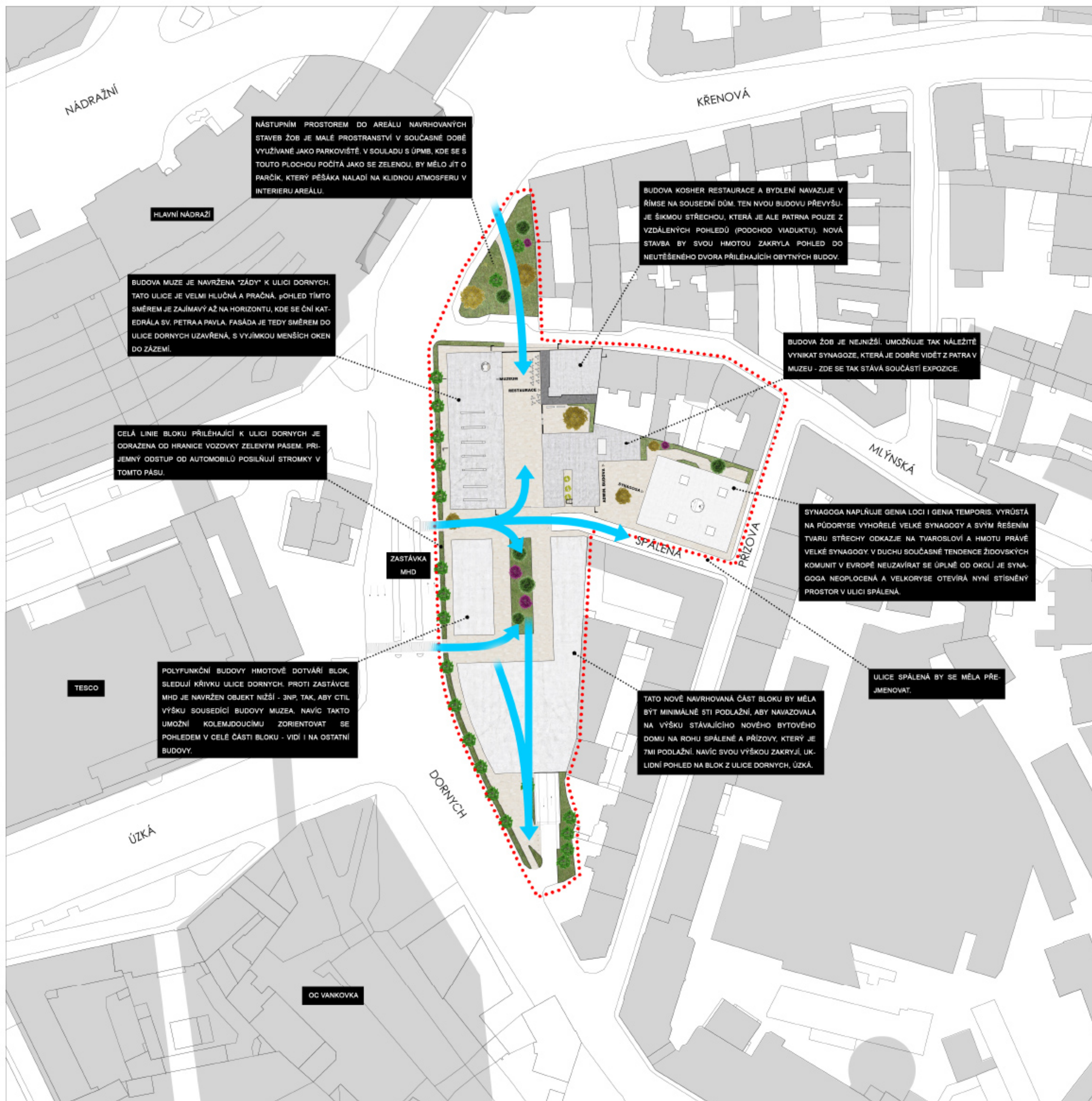
ZELEN

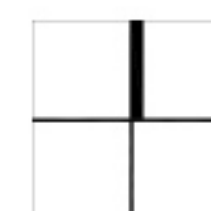
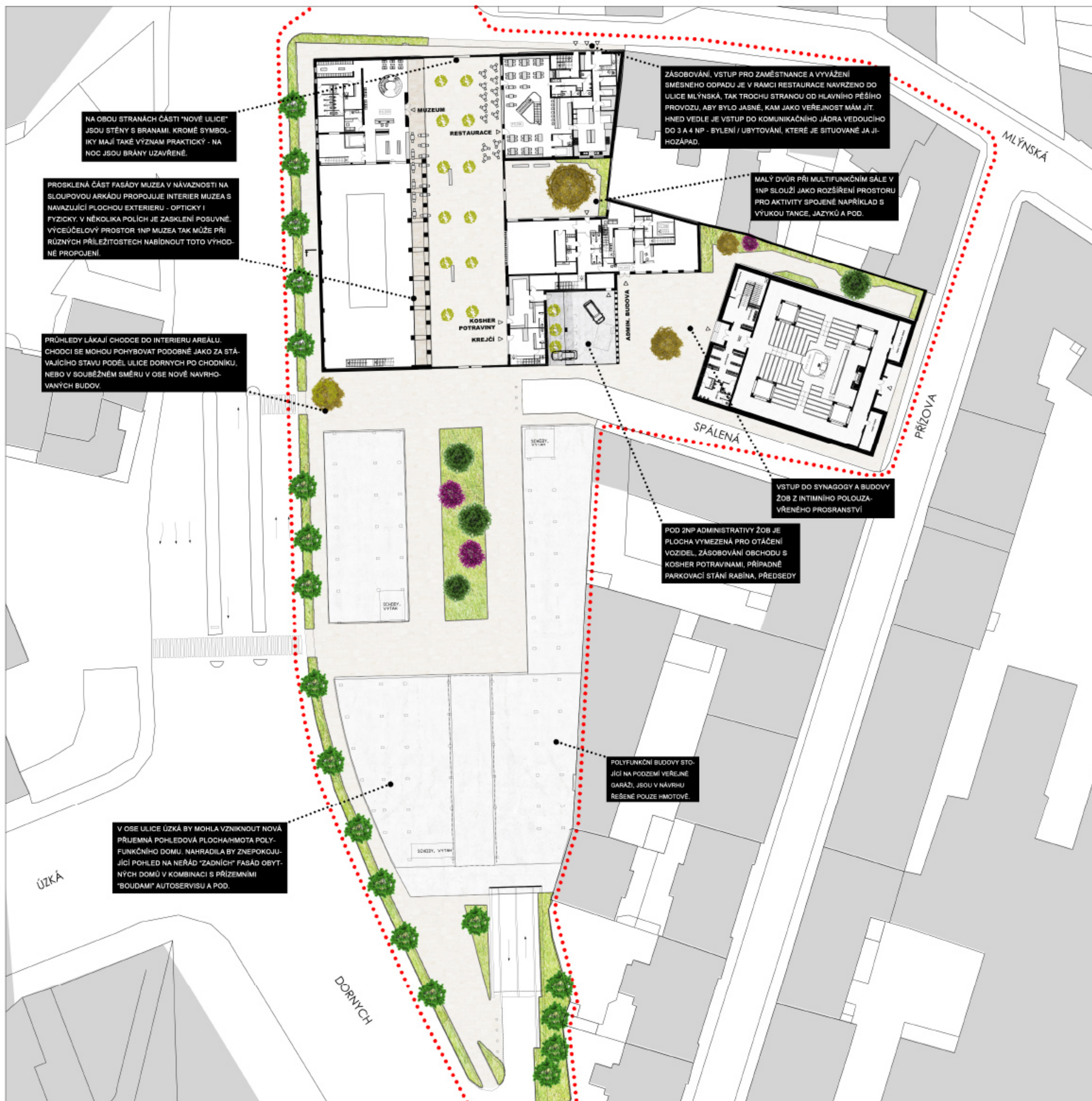
LEGENDA

- PLOCHY PARKOVÉ ZELNÉ
- PLOCHY OSTATNÍ ZELNÉ
- PLOCHY ŽELEZNICE

NEJBLIŽŠÍ PARKOVÁ PLOCHA VHODNÁ PRO REKREACI JE
VZDÁLENA VZDUŠNOU ČAROU CCA 420m, DOCHÁZKOVÁ
VZDÁLENOST JE CCA 600m.

ŘEŠENÍ: NOVÁ PARKOVÁ PLOCHA V INTERIERU ŘEŠENÉHO
ÚZEMÍ: ZPEVNĚNÁ PLOCHA, MLAT, KÁMEN, ŠTERK; STROMY





03



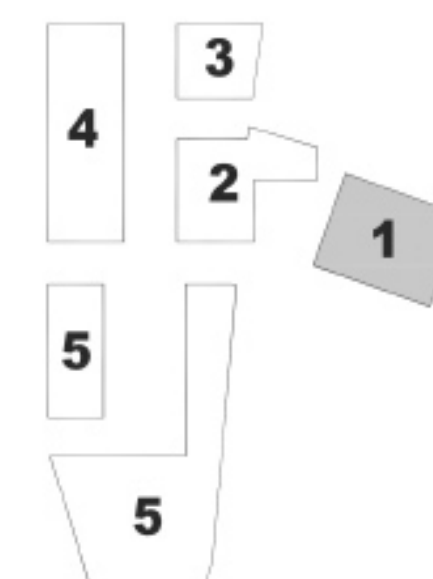
LEGENDA MÍSTNOSTÍ

1NP

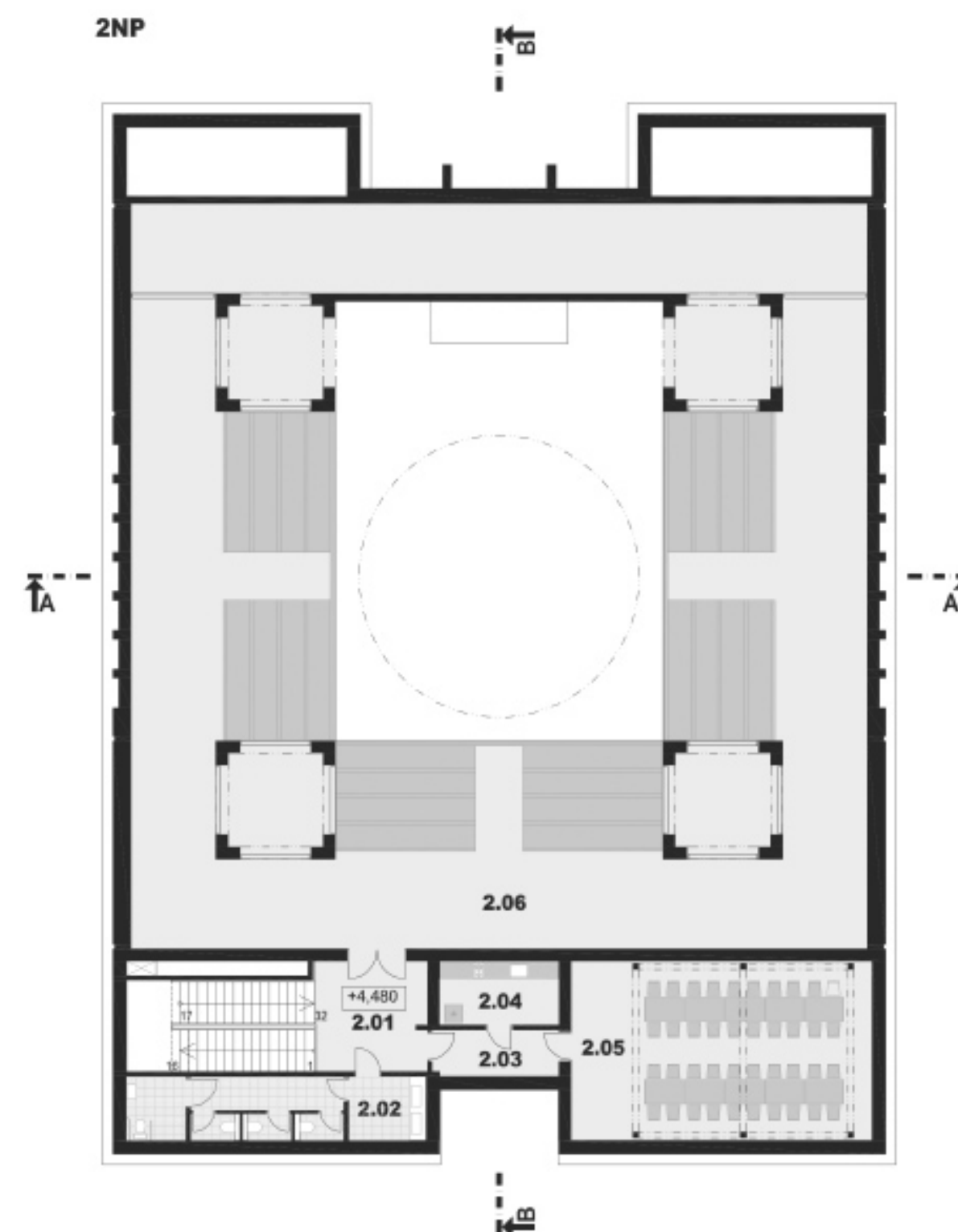
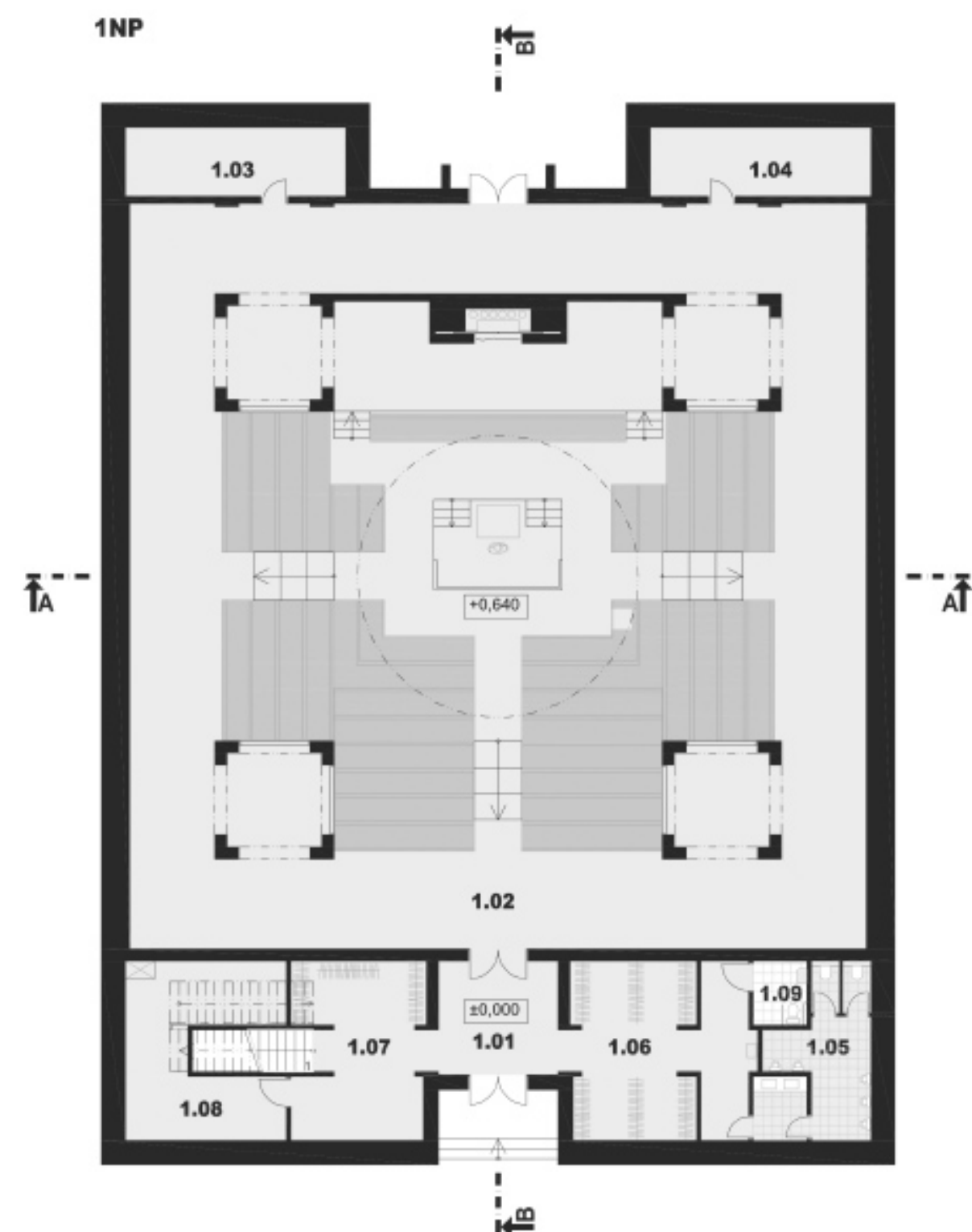
1.01	FOYER - ZÁDVEŘÍ	18,2m ²
1.02	SÍŇ	617,5m ²
1.03	SKLAD - TÓRY, KNIHY	17,2m ²
1.04	ŠATNA RABÍNA	17,2m ²
1.05	WC MUŽI	18,3m ²
1.06	ŠATNA MUŽI	35,8m ²
1.07	ŠATNA ŽENY	30,5m ²
1.08	TECHNICKÁ MÍSTNOST	26,9m ²
1.09	WC INVALIDI	3,7m ²

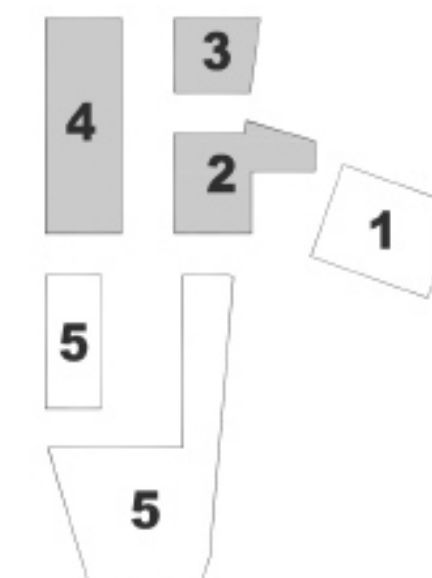
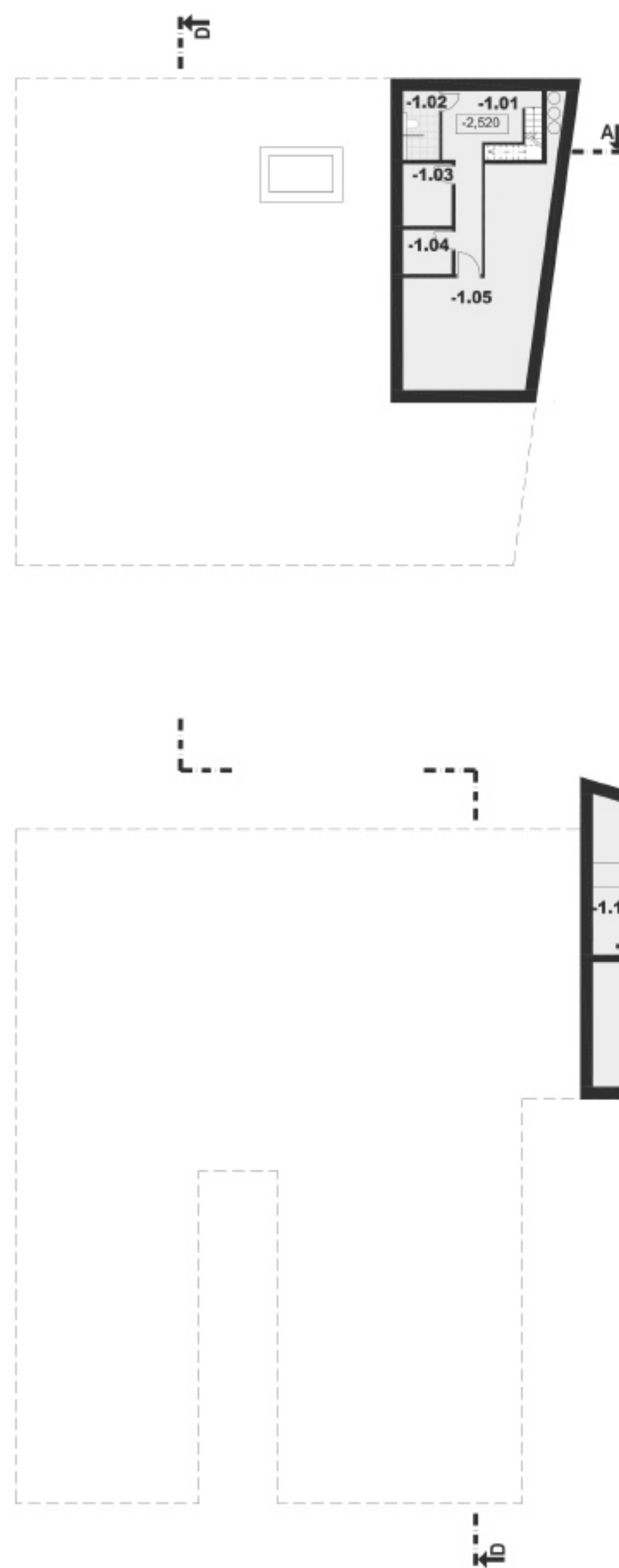
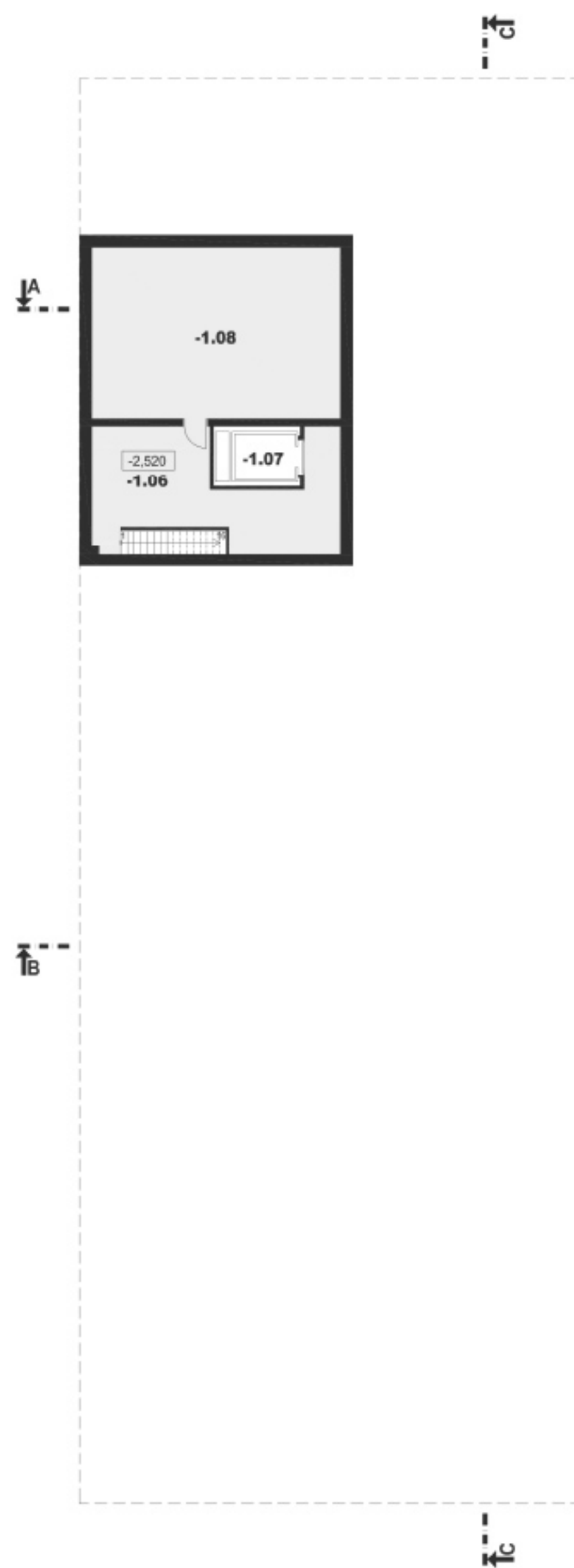
2NP

2.01	SCHODIŠTĚ	34,7m ²
2.02	WC ŽENY	21,0m ²
2.03	CHODBA	7,2m ²
2.04	KUCHYŇKA	8,6m ²
2.05	TERASA	6,1m ²
2.06	GALERIE	455,2m ²



- 1 NOVÁ SYNAGOGA
- 2 ADMINISTRATIVA ŽOB
- 3 RESTAURACE
- 4 MUZEUM
- 5 POLYFUNKČNÍ DŮM





- 1 NOVÁ SYNAGOGA
- 2 ADMINISTRATIVA ŽOB
- 3 RESTAURACE
- 4 MUZEUM
- 5 POLYFUNKČNÍ DŮM

LEGENDA MÍSTNOSTÍ

RESTAURACE

-1.01	CHODBA A SCHODIŠTĚ	14,8m ²
-1.02	WC A SPRCHA	4,4m ²
-1.03	ŠATNA ŽENY	5,8m ²
-1.04	ŠATNA MUŽI	6,5m ²
-1.05	TECHNICKÁ MÍSTNOST	37,4m ²

MUZEUM

-1.06	SKLEP	43,7m ²
-1.07	VÝTAH	8,0m ²
-1.08	TECHNICKÁ MÍSTNOST	71,4m ²

ADMINISTRATIVNÍ BUDOVA

-1.09	SKLEP	53,5m ²
-1.10	STROJOVNA VÝTAHU	6,6m ²
-1.11	PROVOZ MIKVEH	11,2m ²
-1.12	DÍLNA	27,3m ²
-1.13	TECHNICKÁ MÍSTNOST	46,0m ²





LEGENDA MÍSTNOSTÍ

RESTAURACE

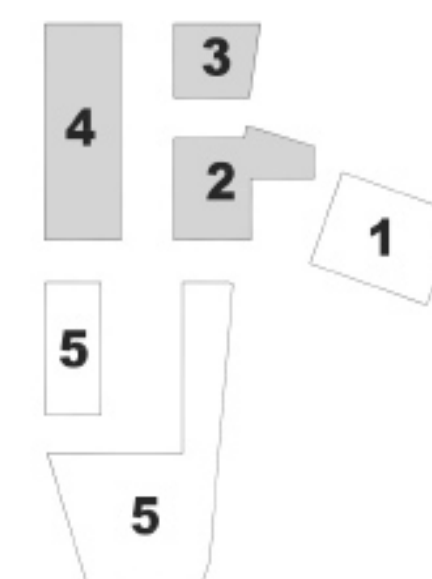
1.01	ODBYTOVÝ PROSTOR	196,2m²
1.02	VÝTAH	6,8m²
1.03	WC IPŘEDSÍŇ	3,9m²
1.04	WC MUŽI	14,8m²
1.05	WC ŽENY	9,2m²
1.06	SKLAD NÁPOJŮ	7,6m²
1.07	UMÝVÁNÍ NÁDOBÍ	10,0m²
1.08	KUCHYNĚ	44,8m²
1.09	UMÝVÁNÍ HRNCŮ	5,5m²
1.10	SKLAD MASA	6,8m²
1.11	PARVE	5,1m²
1.12	SKLAD OBALŮ	5,5m²
1.13	KANCELÁŘ	3,1m²
1.14	PŘÍJEM	12,8m²
1.15	CHODBA	9,6m²
1.16	SKLAD ODPADU	6,1m²
1.17	SKLAD NÁPOJŮ	16,3m²
1.18	VÝTAH	4,0m²
1.19	LETNÍ ZAHŘÁDKA	

MUZEUM

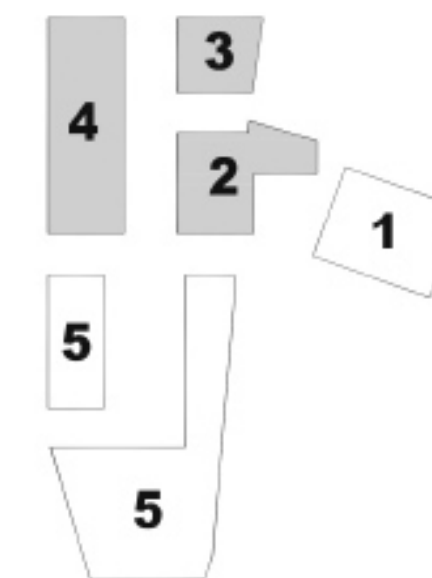
1.20	FOYER	105,0m²
1.21	SCHODIŠTĚ	15,0m²
1.22	ŠATNA	19,3m²
1.23	CHODBA	16,3m²
1.24	WC ŽENY	16,7m²
1.25	WC MUŽI	10,4m²
1.26	WC INVALIDI	4,0m²
1.27	ÚKLID	11,0m²
1.28	ZÁZEMÍ ZAMĚSTNANCŮ	15,6m²
1.29	BOOKSHOP	30,8m²
1.30	VÝTAH	8,0m²
1.31	DÍLNA	14,3m²
1.32	SKLAD	37,8m²
1.33	SCHODIŠTĚ	5,0m²
1.34	EXPOZICE	645,7m²

ADMINISTRATIVNÍ BUDOVA

1.35	ZÁDVEŘÍ	9,2m²
1.36	FOYER	25,6m²
1.37	ODPOČINKOVÝ PROSTOR	30,8m²
1.38	ŠATNA	3,4m²
1.39	WC A SPRCHA	5,8m²
1.40	MIKVEH	15,4m²
1.41	KNIHOVNA	89,5m²
1.42	SCHODIŠTĚ	5,9m²
1.43	VÝTAH	4,0m²
1.44	ÚKLID	2,2m²
1.45	CHODBA	23,5m²
1.46	WC ŽENY	5,3m²
1.47	WC MUŽI	5,3m²
1.48	WC INVALIDI ŽENY	3,6m²
1.49	WC INVALIDI MUŽI	3,6m²
1.50	SKLAD	10,6m²
1.51	VOLNOČASOVÉ AKTIVITY	
	UČEBNA	97,3m²
1.52	ČAJOVÁ KUCHYNKA	8,2m²
1.53	SCHODIŠTĚ	13,0m²
1.54	KREJČÍ	31,2m²
1.55	SKLAD LÁTEK	5,6m²
1.56	ŠATNA PERSONÁL	6,5m²
1.57	KOSHER POTRAVINY	41,3m²
1.58	ŠATNA PERSONÁL	8,1m²
1.59	ZÁZEMÍ OBCHODU	14,4m²
1.60	ZÁSOBOVÁNÍ OBCHODU	5,2m²
1.61	ZÁDVEŘÍ	11,2m²
1.62	VSTUP DO KOLEKTORU	14,2m²
1.63	VĚTRACÍ ŠACHTA KOLEKTORU	



- 1 NOVÁ SYNAGOGA
- 2 ADMINISTRATIVA ŽOB
- 3 RESTAURACE
- 4 MUZEUM
- 5 POLYFUNKČNÍ DŮM



- 1 NOVÁ SYNAGOGA
2 ADMINISTRATIVA ŽOB
3 RESTAURACE
4 MUZEUM
5 POLYFUNKČNÍ DŮM

LEGENDA MÍSTNOSTÍ

RESTAURACE

2.01	ODBYTOVÝ PROSTOR	195,1m ²
2.02	VÝTAH	6,8m ²
2.03	WC INVALIDI	4,0m ²
2.04	ROZDĚLITELNÝ SALONEK	120,4m ²
2.05	WC PŘEDSÍŇ	2,7m ²
2.06	WC ŽENY	9,2m ²
2.07	WC MUŽI	14,8m ²
2.08	SCHODIŠTĚ A VÝTAH	20,0m ²

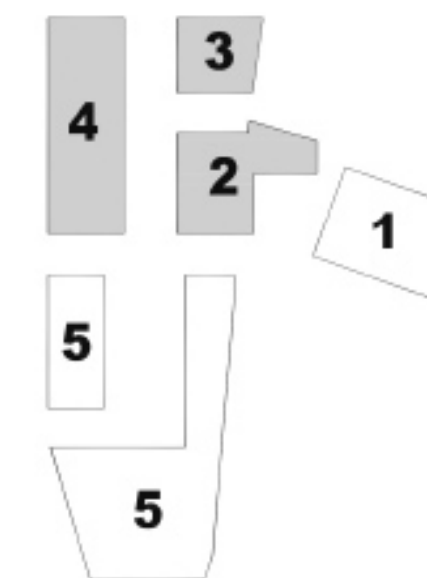
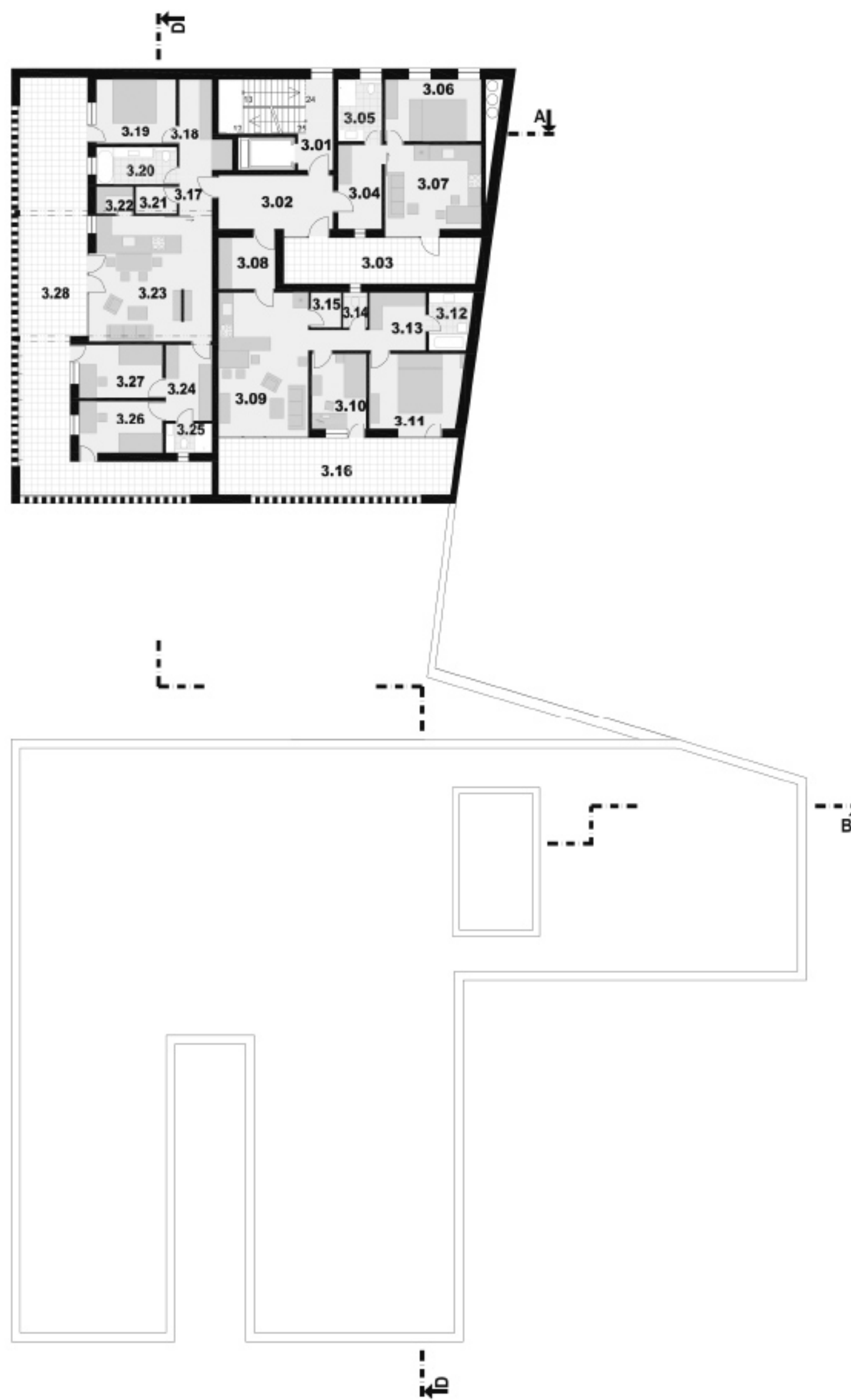
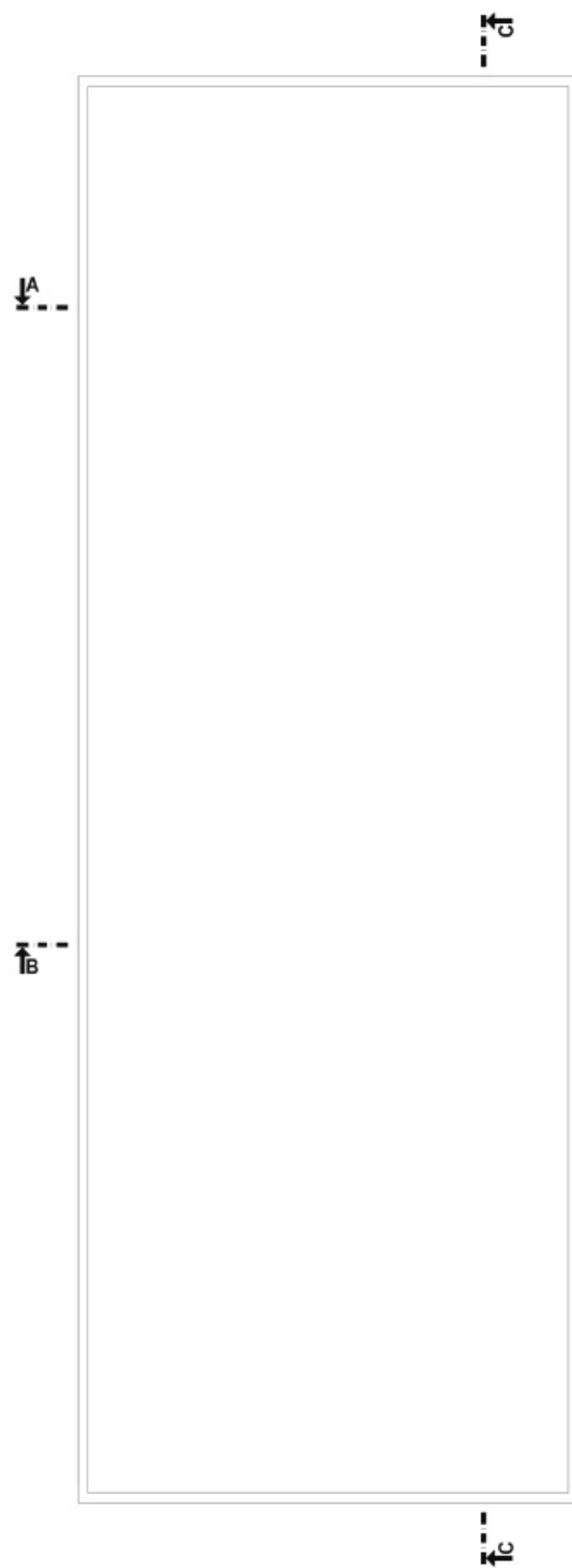
MUZEUM

2.09	SCHODIŠTĚ	15,0m ²
2.10	FOYER	148,0m ²
2.11	WC ŽENY	13,6m ²
2.12	WC MUŽI	8,5m ²
2.13	WC INVALIDI MUŽI	16,7m ²
2.14	ÚKLID	11,0m ²
2.15	STUDOVNA	17,0m ²
2.16	EXPOZICE	31,0m ²
2.17	MULTIFUNKČNÍ SÁL	55,9m ²
2.18	VÝTAH	8,0m ²
2.19	ŠATNA	10,5m ²
2.20	VEDENÍ	27,1m ²
2.21	ARCHIV	10,5m ²
2.22	EXPOZICE	576,8m ²

ADMINISTRATIVNÍ BUDOVA

2.23	CHODBA S GALERIÍ	90,0m ²
2.24	VÝTAH	5,0m ²
2.25	SEKRETARIÁT	12,8m ²
2.26	PŘEDSEDA	17,5m ²
2.27	LODŽIE	6,3m ²
2.28	ČAJOVÁ KUCHYNKA	29,4m ²
2.29	RABINÁT	18,3m ²
2.30	AGENTURA JAS	9,9m ²
2.31	REDAKCE WEBU	14,0m ²
2.32	ZASEDACÍ MÍSTNOST	36,6m ²
2.33	WEBMASTER	10,5m ²
2.34	ÚČTÁRNA	10,9m ²
2.35	POKLADNA	10,9m ²
2.36	WC MUŽI	10,2m ²
2.37	WC INVALIDI	4,0m ²
2.38	WC ŽENY	11,9m ²
2.39	ÚKLID	3,2m ²
2.40	SPRÁVA BUDOV	15,9m ²
2.41	KREJČÍ - DÍLNA	45,5m ²
2.42	HERNA	41,6m ²
2.43	UČEBNA	50,7m ²
2.44	VYCHOVAVATELKA	11,8m ²
2.45	WC ŽENY	6,5m ²
2.46	WC MUŽI	6,5m ²
2.47	CHODBA A SCHODIŠTĚ	42,1m ²
2.48	ARCHIV	30,9m ²
2.49	JAKUB s.r.o.	23,2m ²





- 1 NOVÁ SYNAGOGA
2 ADMINISTRATIVA ŽOB
3 RESTAURACE
4 MUZEUM
5 POLYFUNKČNÍ DŮM

LEGENDA MÍSTNOSTÍ

SPOLEČNÉ PROSTORY

3.01	SCHODIŠTĚ A VÝTAH	20,3m ²
3.02	CHODBA	13,6m ²
3.03	ATRIUM	18,8m ²

BYT 1

3.04	PŘEDSÍŇ	8,1m ²
3.05	KOUPELNA	5,9m ²
3.06	POKOJ	12,9m ²
3.07	OBYTNÝ PROSTOR	17,9m ²

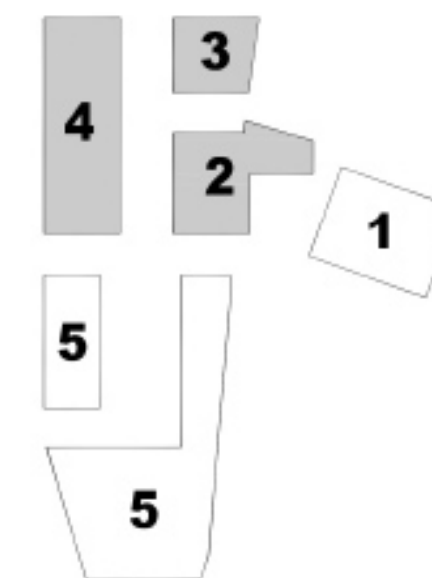
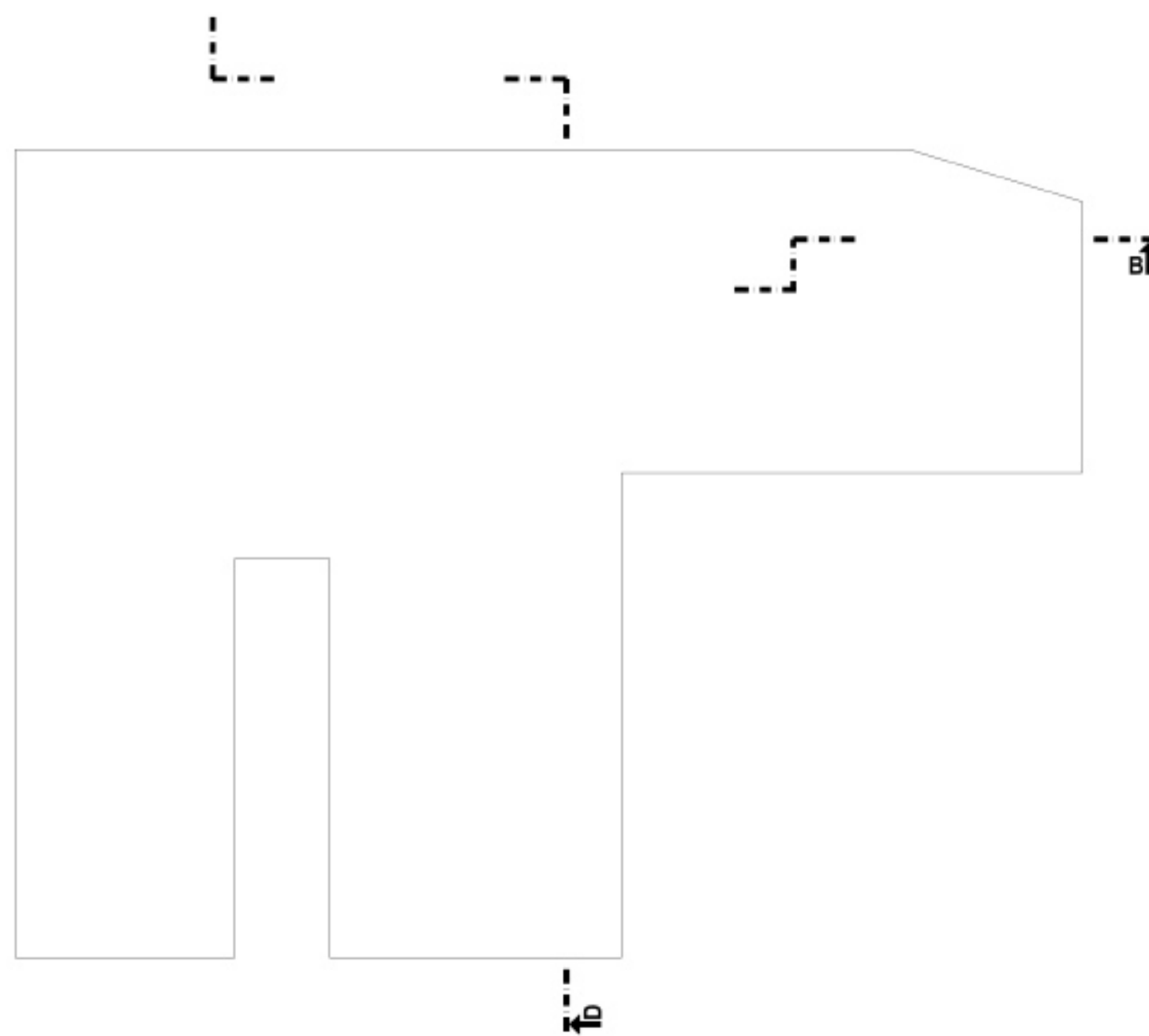
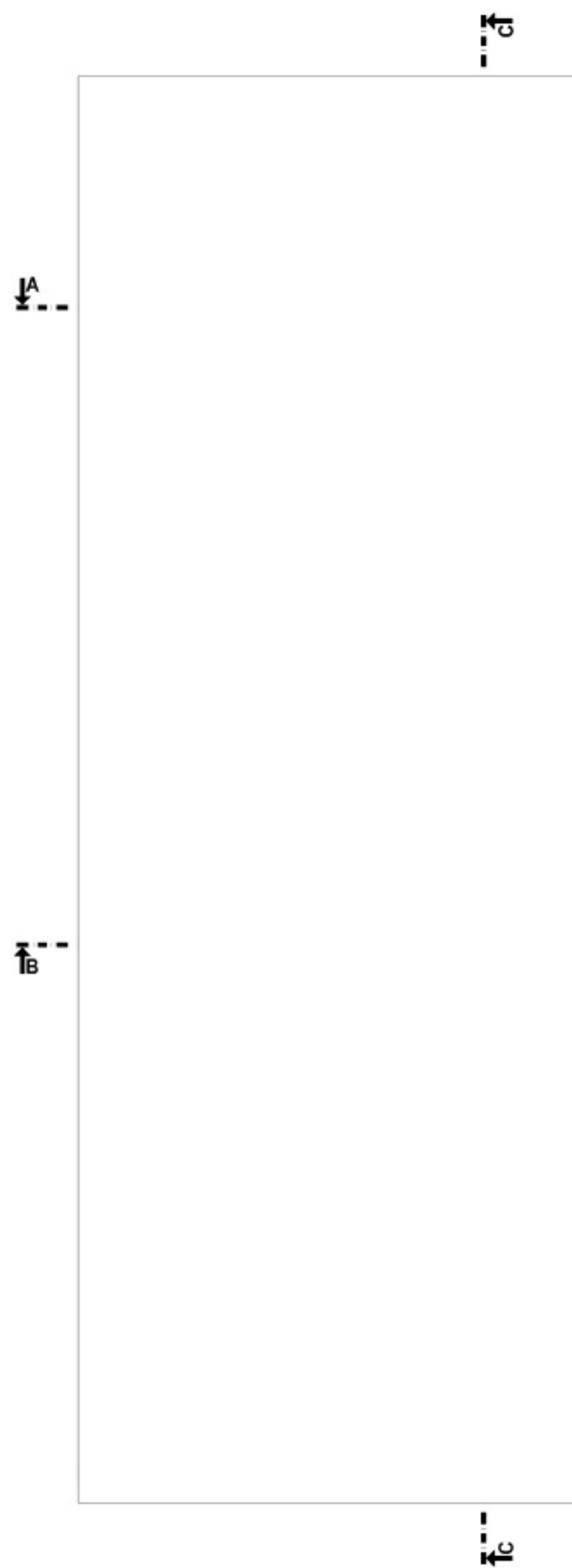
BYT 2

3.08	PŘEDSÍŇ	6,5m ²
3.09	SOBYTNÝ PROSTOR	30,3m ²
3.10	POKOJ	9,2m ²
3.11	POKOJ	15,4m ²
3.12	KOUPELNA	5,1m ²
3.13	ŠATNA	6,8m ²
3.14	WC	1,8m ²
3.15	SPÍŽ	2,3m ²
3.16	TERASA	27,8m ²

BYT 3

3.17	PŘEDSÍŇ	6,9m ²
3.18	ŠATNA	4,2m ²
3.19	POKOJ	11,4m ²
3.20	KOUPELNA	6,4m ²
3.21	SKI AD	2,2m ²
3.22	SPÍŽ	2,2m ²
3.23	OBYTNÝ PROSTOR	31,9m ²
3.24	ŠATNA	7,6m ²
3.25	KOUPELNA	2,9m ²
3.26	POKOJ	9,8m ²
3.27	POKOJ	9,7m ²
3.28	TERASA	63,3m ²





- 1 NOVÁ SYNAGOGA
- 2 ADMINISTRATIVA ŽOB
- 3 RESTAURACE
- 4 MUZEUM
- 5 POLYFUNKČNÍ DŮM

LEGENDA MÍSTNOSTÍ

SPOLEČNÉ PROSTORY

3.01	SCHODIŠTĚ A VÝTAH	20,3m ²
3.02	CHODBA	25,7m ²
3.03	ÚKLID	3,4m ²

BYT 1

3.04	PŘEDSÍŇ	8,1m ²
3.05	KOUPELNA	5,9m ²
3.06	POKOJ	12,9m ²
3.07	OBYTNÝ PROSTOR	17,9m ²

BYT 2

3.08	PŘEDSÍŇ	6,4m ²
3.09	SOBYTNÝ PROSTOR	21,7m ²
3.10	KOUPELNA	4,8m ²

BYT 3

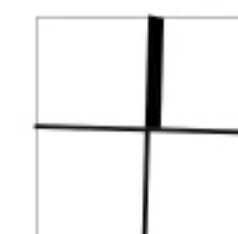
3.11	PŘEDSÍŇ	6,4m ²
3.12	SOBYTNÝ PROSTOR	18,1m ²
3.13	KOUPELNA	3,0m ²

BYT 4

3.14	PŘEDSÍŇ	6,2m ²
3.15	SOBYTNÝ PROSTOR	34,5m ²
3.16	KOUPELNA	3,0m ²

BYT 5

3.17	PŘEDSÍŇ	6,9m ²
3.18	ŠATNA	4,2m ²
3.19	POKOJ	11,4m ²
3.20	KOUPELNA	6,4m ²
3.21	OBYTNÝ PROSTOR	22,7m ²

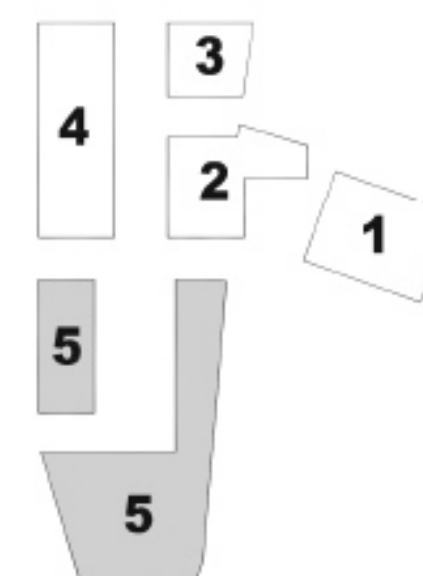


LEGENDA MÍSTNOSTÍ

1PP	
-1.01 VJEZD	235,7m ²
-1.02 GARÁŽ	2505,5m ²
-1.03 OBSLUHA	11,6m ²
-1.04 SCHODIŠTĚ A VÝTAH	26,7m ²
-1.05 SCHODIŠTĚ A VÝTAH	26,7m ²
-1.06 SCHODIŠTĚ A VÝTAH	26,6m ²
-1.07 RAMPA	364,4m ²

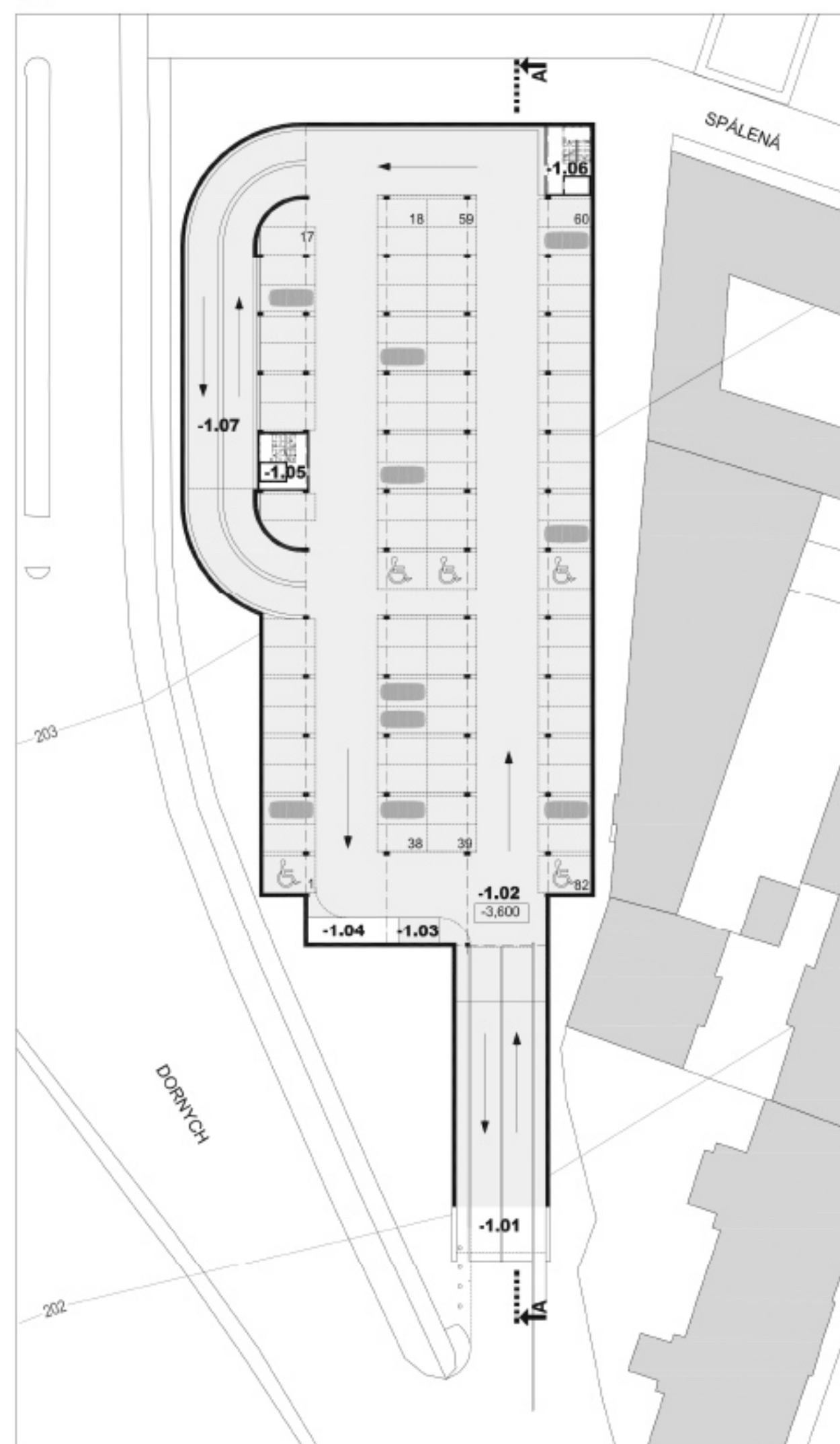
2PP	
-2.01 GARÁŽ	2505,5m ²
-2.02 OBSLUHA	11,6m ²
-2.03 SCHODIŠTĚ A VÝTAH	26,7m ²
-2.04 SCHODIŠTĚ A VÝTAH	26,7m ²
-2.05 SCHODIŠTĚ A VÝTAH	26,6m ²
-2.06 RAMPA	364,4m ²

3PP	
-3.01 GARÁŽ	2505,5m ²
-3.02 OBSLUHA	11,6m ²
-3.03 SCHODIŠTĚ A VÝTAH	26,7m ²
-3.04 SCHODIŠTĚ A VÝTAH	26,7m ²
-3.05 SCHODIŠTĚ A VÝTAH	26,6m ²
-3.06 RAMPA	364,4m ²

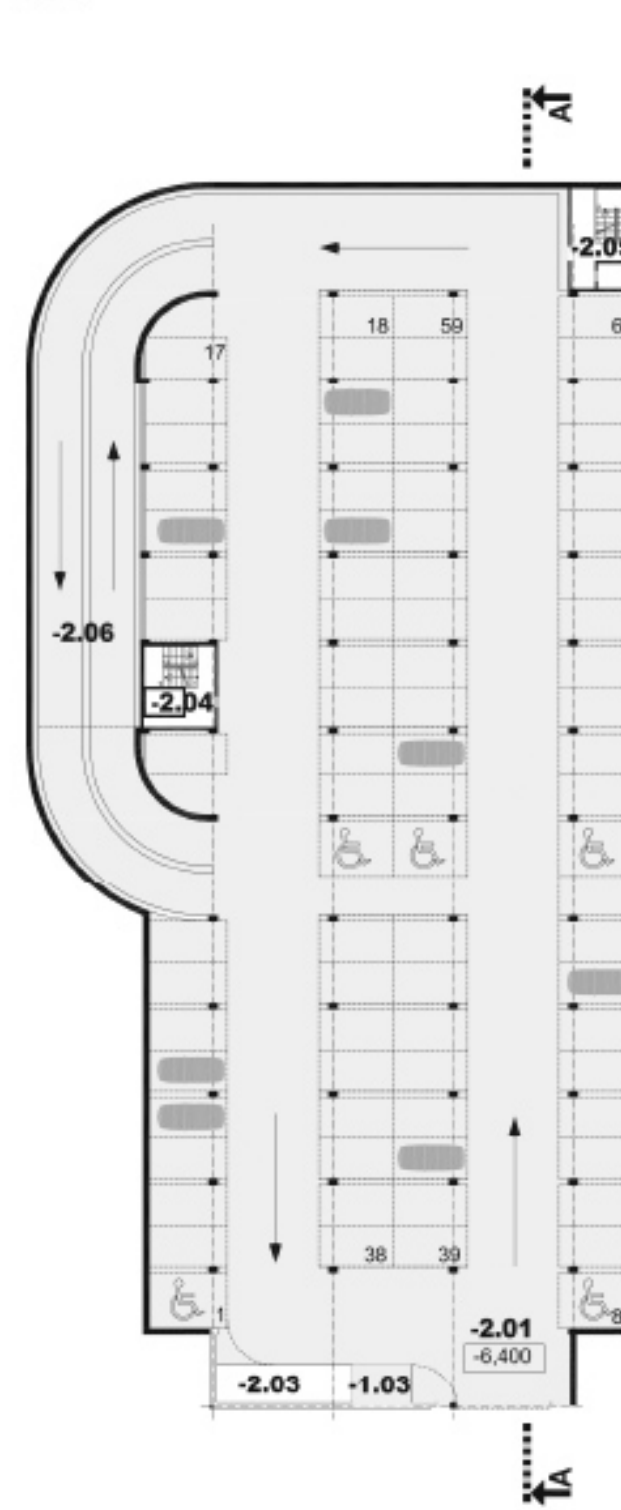


- 1 NOVÁ SYNAGOGA
- 2 ADMINISTRATIVA ŽOB
- 3 RESTAURACE
- 4 MUZEUM
- 5 POLYFUNKČNÍ DŮM

1PP



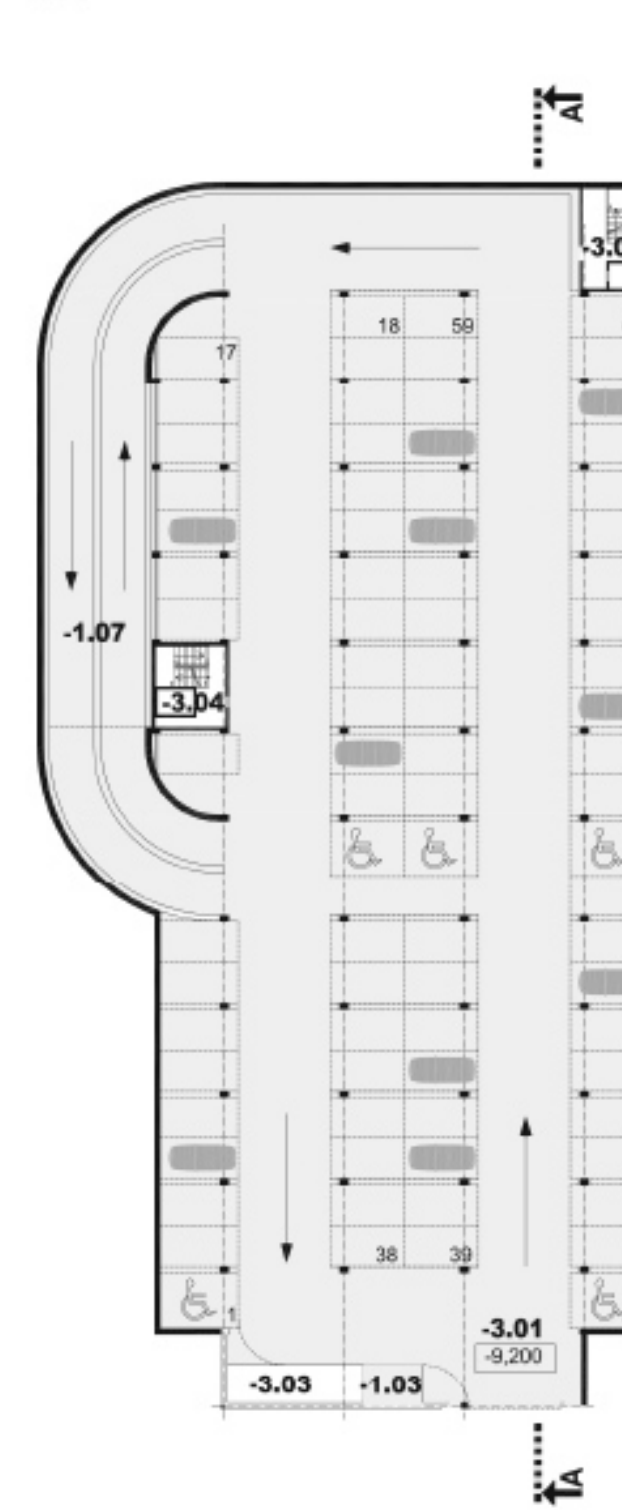
2PP

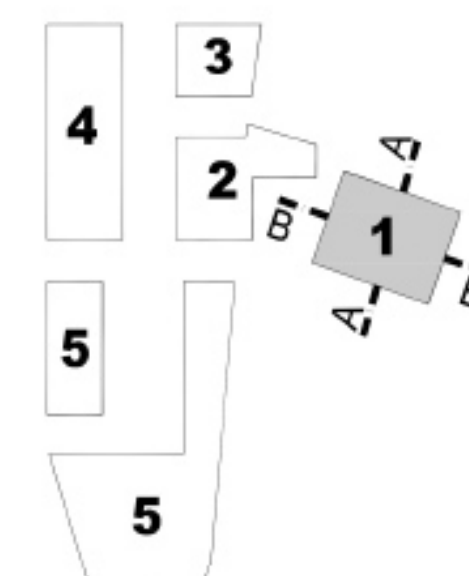


ŘEZ A-A

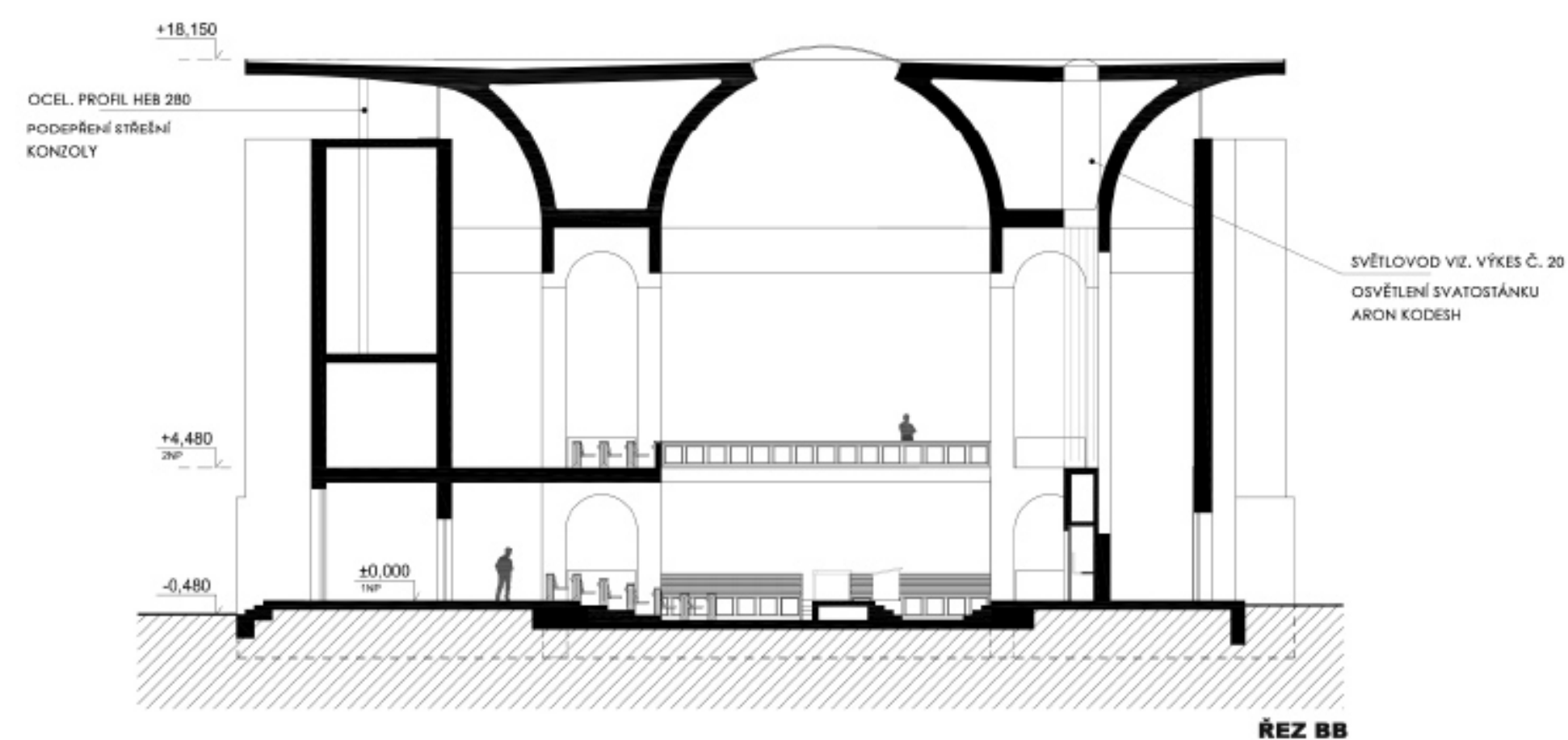
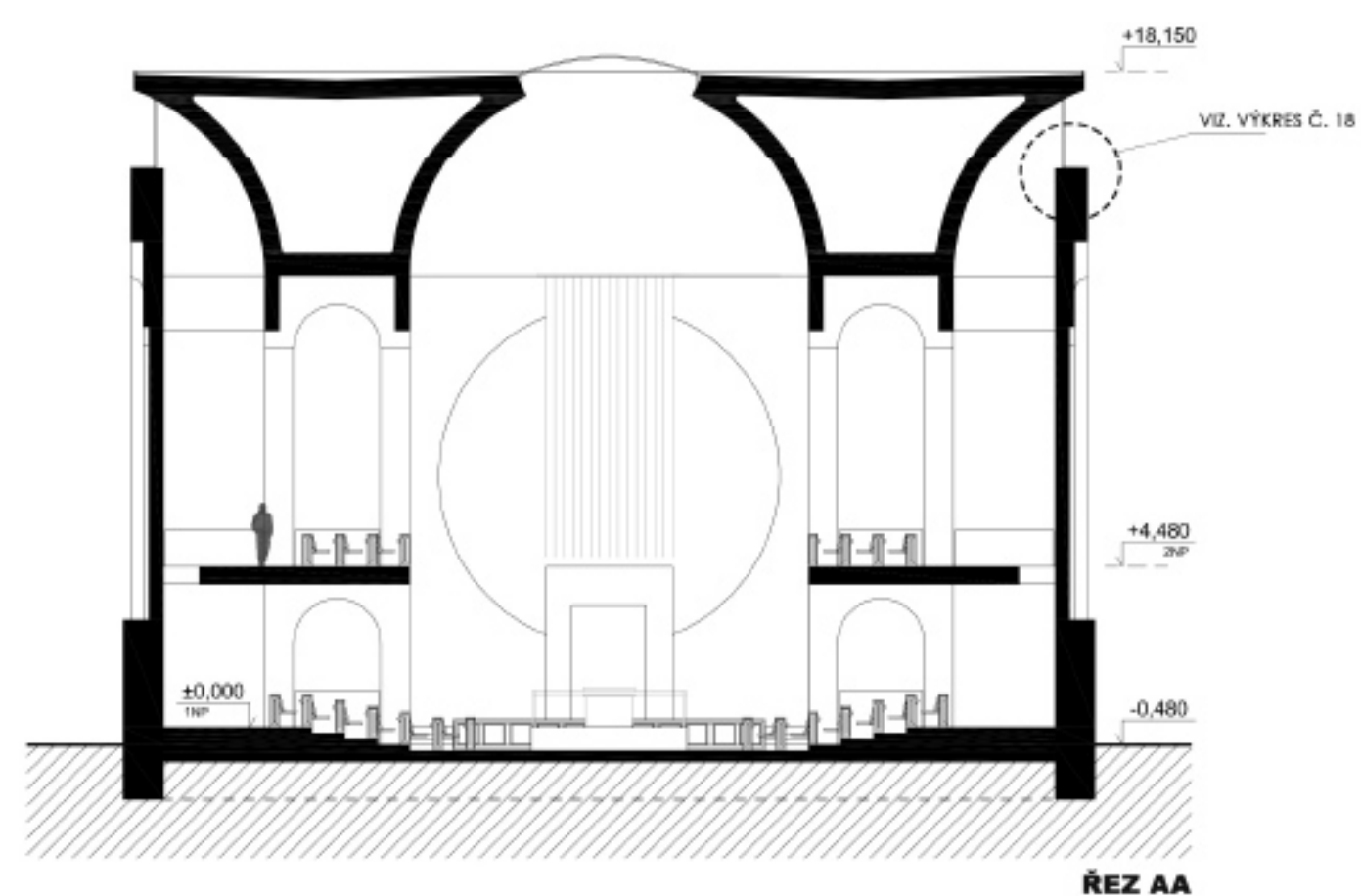


3PP

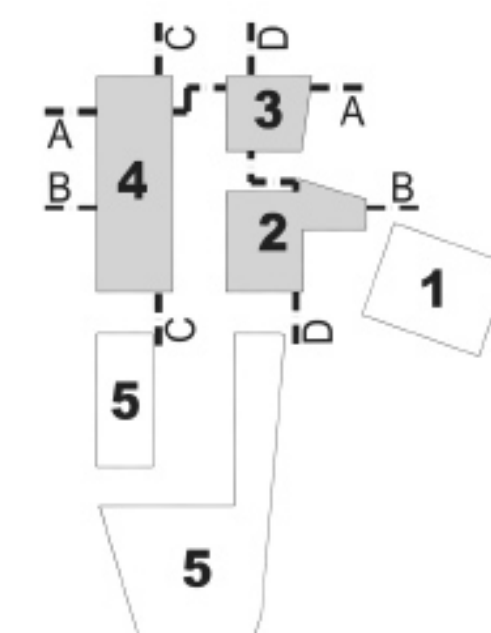
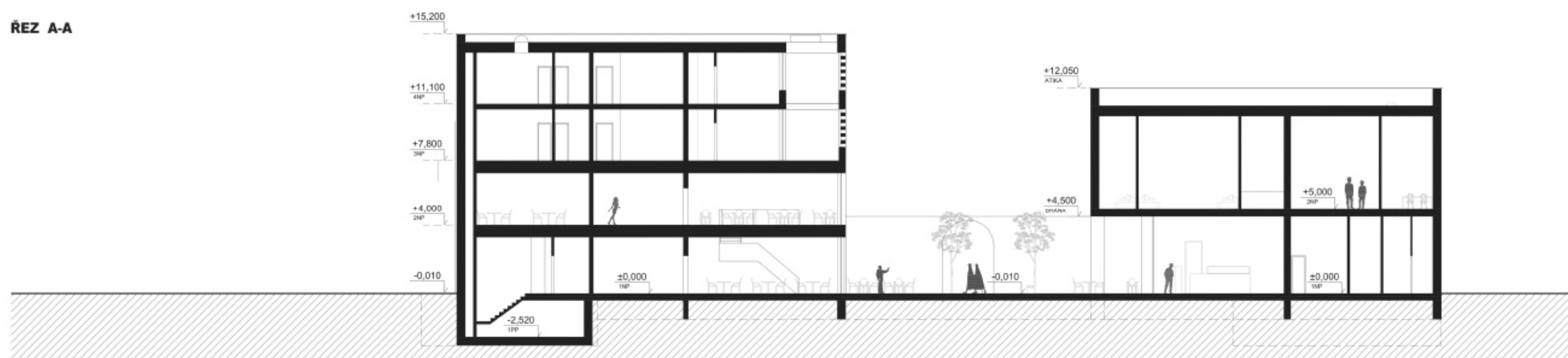




- 1 NOVÁ SYNAGOGA
- 2 ADMINISTRATIVA ŽOB
- 3 RESTAURACE
- 4 MUZEUM
- 5 POLYFUNKČNÍ DŮM

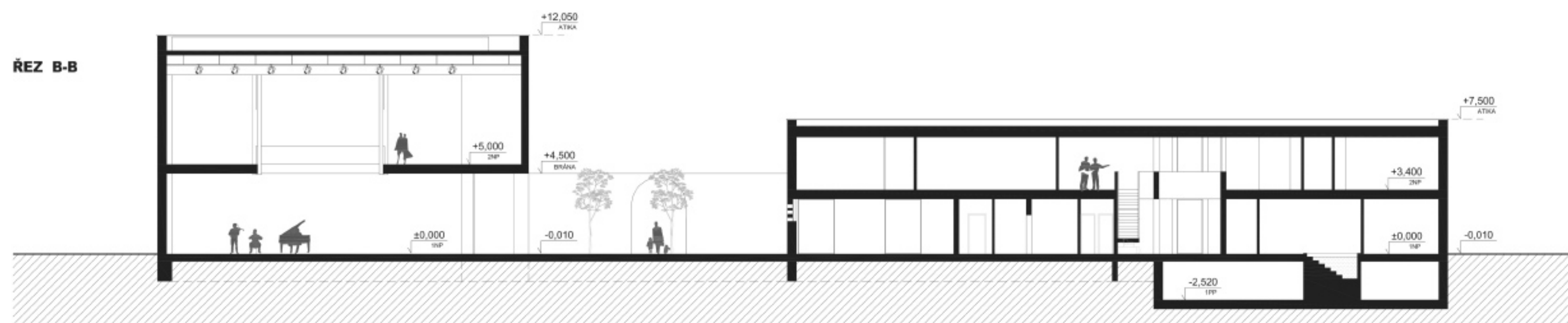


ŘEZ A-A

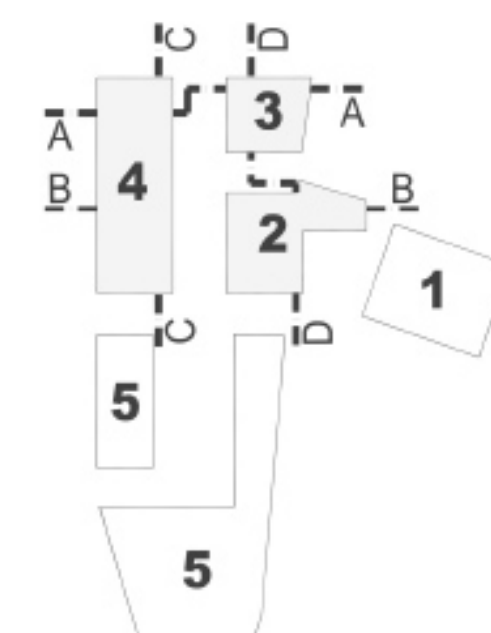
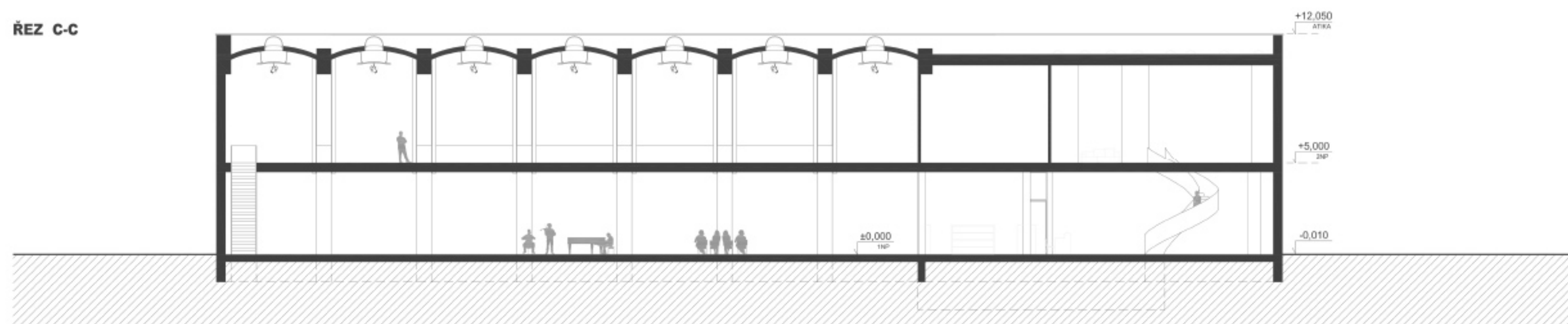


- 1 NOVÁ SYNAGOGA
- 2 ADMINISTRATIVA ŽOB
- 3 RESTAURACE
- 4 MUZEUM
- 5 POLYFUNKČNÍ DŮM

ŘEZ B-B

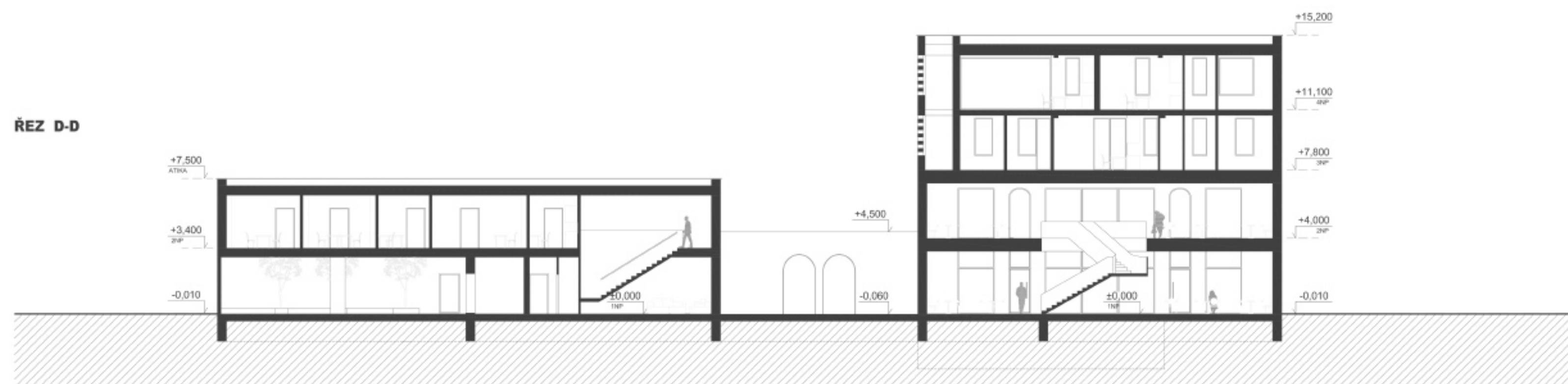


ŘEZ C-C



- 1 NOVÁ SYNAGOGA
- 2 ADMINISTRATIVA ŽOB
- 3 RESTAURACE
- 4 MUZEUM
- 5 POLYFUNKČNÍ DŮM

ŘEZ D-D



SEVERNÍ PRŮČELÍ
HLAVNÍ VSTUP Z MALÉHO NÁMĚSTÍ (PŘI ULICI SPÁLENÁ)

JIŽNÍ PRŮČELÍ
POHLED Z ULICE SPÁLENÁ

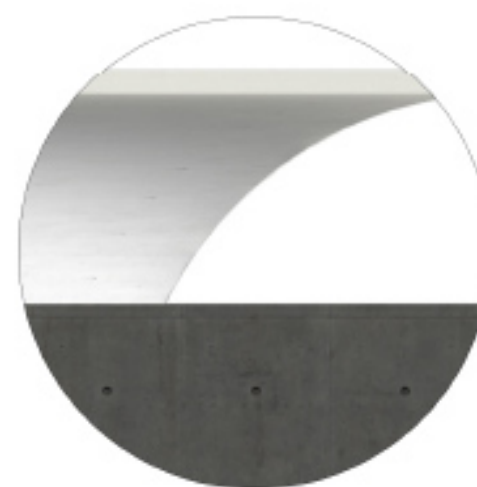
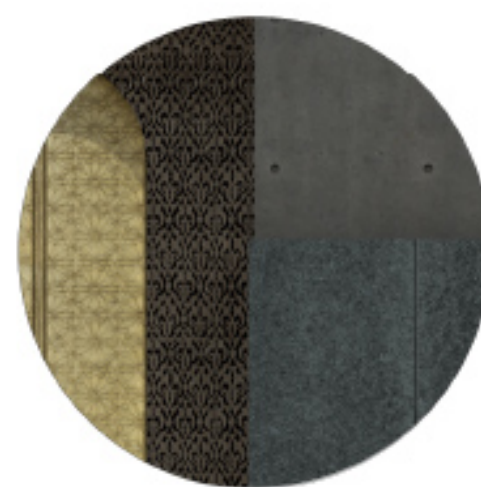
VÝCHODNÍ PRŮČELÍ
VEDLEJŠÍ VSTUP Z ULICE PRÍZOVA

SEVERNÍ PRŮČELÍ
FASÁDA SMĚREM K OBYTNÝM OMŮM Z ULICE MLÝNSKÁ

+18.000

+15.500

+3.500



Odkaz na tradiční tvarosloví se projevuje vedle čistých oblouků, které opisují polovinu kružnice, také zkosením hran sloupů v arkádě. Rámy oken by rušily celkový výraz jednoduchého rytmizovaného tvaru východního průčelí budovy muzea.

Dalším historizujícím tvarem jsou okna v patře administrativní budovy Židovské obce. Mají, podobně jako vstupní brána z ulice Mlýnská, symbolizovat kamenné desky Desatera. Okna jsou vykrojena do hmoty omítané antickým štukem.

Vedle antického štuky jsou dominantními materiály světlý travertin (někde s vyplněnými póry, někde s otevřenými) a broušený pískovec kladený do cementové malty jako přízdívka, či v případě sloupů v arkádě, jako konstrukční materiál.

Výrazný odkaz na architekturu blízkého východu je vedle již zmíněných materiálů ornamentální štuk, jemný dekor mosazných dveří a velkoformátové žulové desky obkladu masivního soklu.

Původ tvaru navrženého zastřešení synagogy je především symbolický. Svým klenutím zvenku i zevnitř připomíná vypálenou Velkou synagogu, které tak tvoří v podstatě pomník. V souvislosti s celou stavbou představuje střešní propojení současné obálky s historií místa.

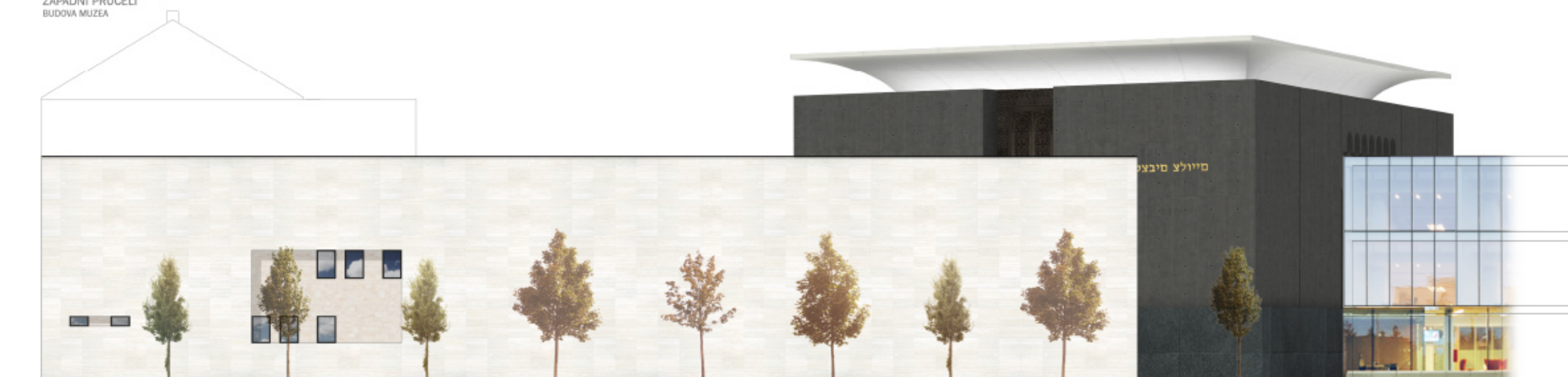
Tak jako stavbu odlehčuje jakoby vznášející se střešní, tak ji upevňuje a přidává na důstojnosti masivní sokl. Dojem masivnosti obvodového pláště tvoří hloubkové profilování nikami.



JIŽNÍ PRŮČELÍ
DRUHÝ VSTUP - SPOJNICE SPÁLENÁ - DORNYCH



ZÁPADNÍ PRŮČELÍ
BUDOVA MUZEA



Synagoga téměř do slova vystrkuje růžku v průhledu mezi budovou muzea a obchodním domem, který tvoří pokračování celého stavebně řešeného bloku podél ulice Dornych. Snahou je dát najevo vůli nebýt od okolního světa dokonale udříznut (míněno z pozice ŽOB).

SEVERNÍ PRŮČELÍ
HLAVNÍ VSTUP Z ULICE MLÝNSKÁ

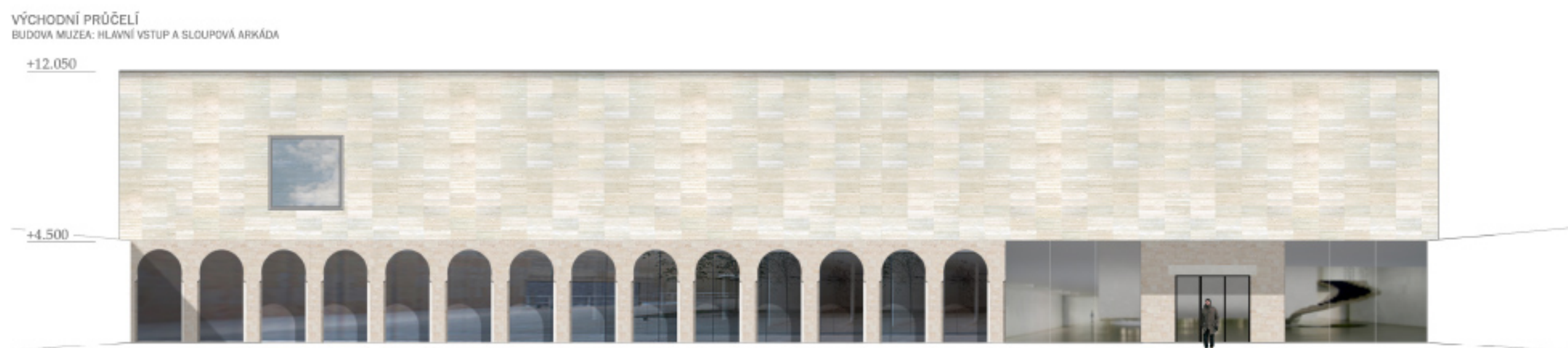


Budova restaurace a bydlení ctí výškový řád sousední stávající budovy. Přímě navazuje v rovině římsy / střešní atiky.

Celkový pohled směrem na centrum ŽOB a navazující nové navrhované objekty zklidní (uklidí) čistá hmota budovy muzea. Ta zakrývá výhled na neutěšené dvory stávajících budov v řešeném bloku.



ZÁPADNÍ PRŮČELÍ
BUDOVA ADMINISTRATIVY; BUDOVA RESTAURACE - HLAVNÍ VSTUP NAPROTI VSTUPU DO MUZEA
SYNAGOGA - HLAVNÍ VSTUP



VÝCHODNÍ PRŮČELÍ
BUDOVA MUZEA: HLAVNÍ VSTUP A SLOUPOVÁ ARKÁDA



VÝCHODNÍ PRŮČELÍ
BUDOVA ADMINISTRATIVY OBCE (+OBCHODY)



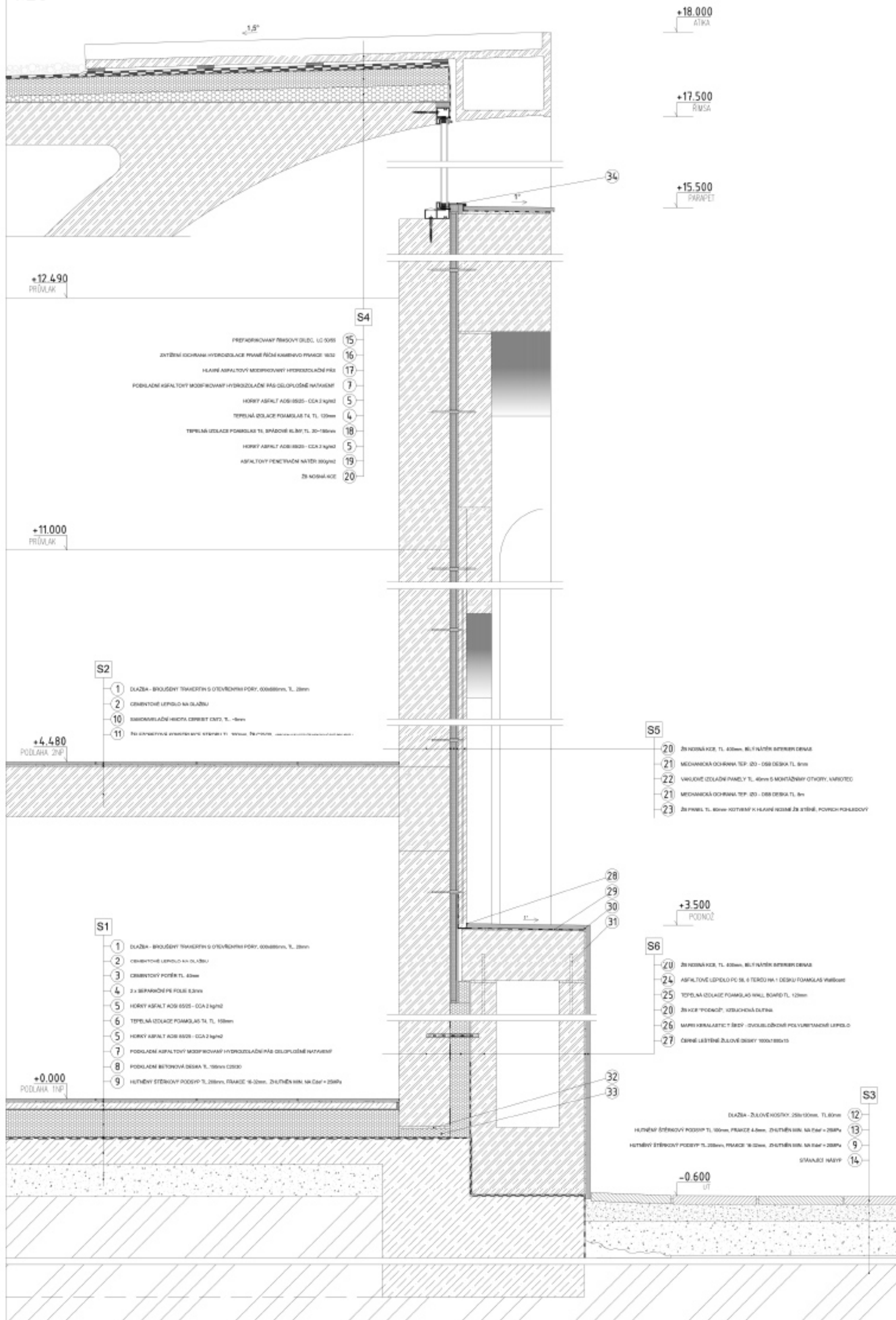
JIŽNÍ PRŮČELÍ
BUDOVA RESTAURACE / BYDLENÍ



SEVERNÍ PRŮČELÍ
BUDOVA ADMINISTRATIVY OBCE (+OBCHODY)



1:20



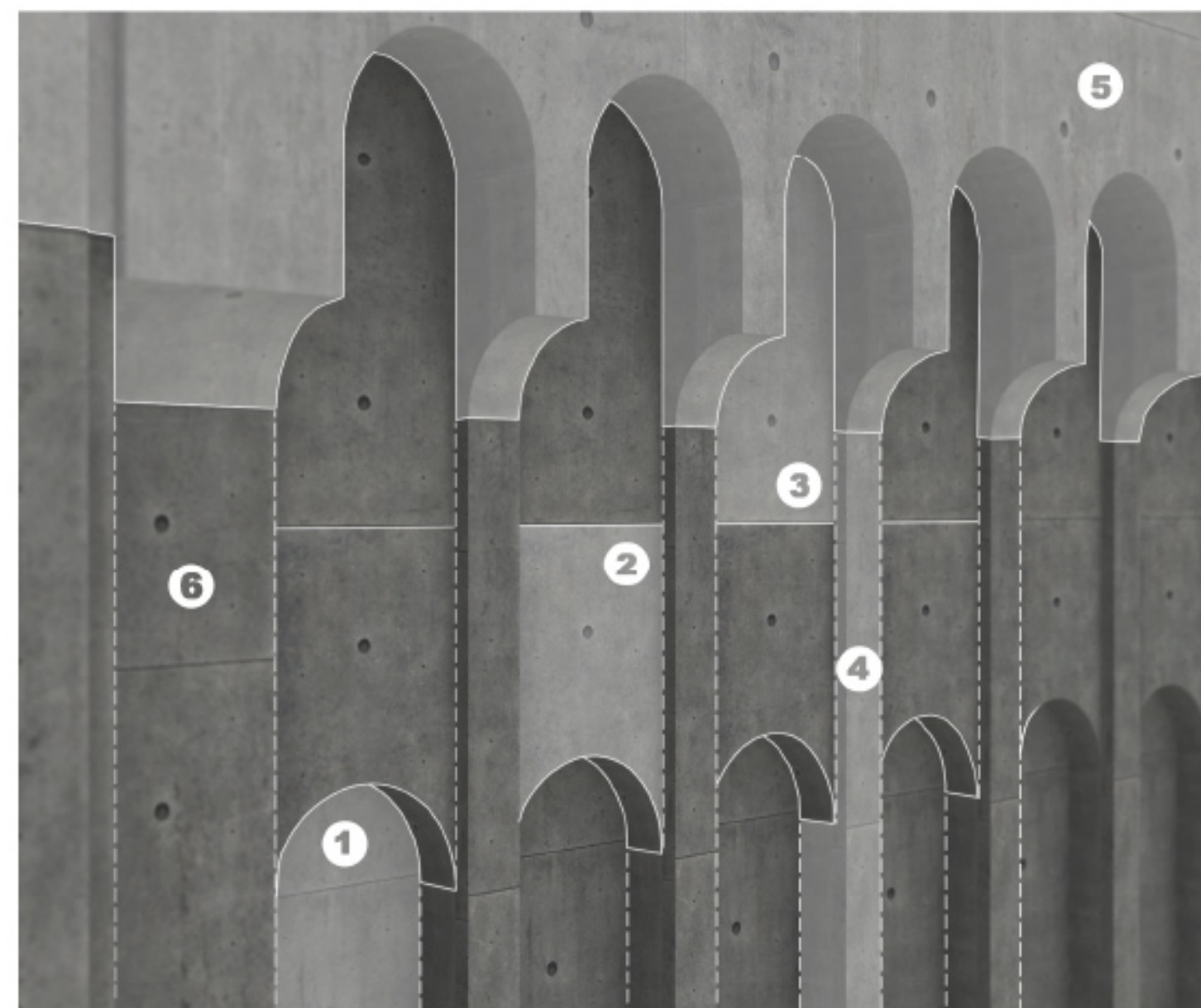
MONTOVANÁ FASÁDA

- 1 ŽB PANEL TL. 50mm KOTVENÝ K NOSNÉ ŽB STĚNĚ VYZTUŽENÝ KARISÍTI 5/150x150mm
- 2 ŽB PANEL TL. 150mm ULOŽENÝ NA VNITŘNÍ OZUB PŘÍSLUŠNÝCH PRVKŮ Č. 4
- 3 ŽB PANEL TL. 150mm ULOŽENÝ NA PŘÍSLUŠNÝ PRVEK Č. 2
- 4 ŽB SLOUP (PILASTR) 300x200mm KOTVENÝ K NOSNÉ ŽB STĚNĚ
- 5 ŽB PRŮVLAK PROFILOVANÝ 500x1500mm (ŠxV), SV. DÉLKA 8800mm, SPOČÍVÁ NA KRAJNÍCH ČÁSTECH NOSNÉ OBVODOVÉ STĚNY (6); HLAVNÍ VÝZTUŽ JE PŘÍPRAVENA NA PROPOJENÍ (ZMONOLITNĚNÍ) S NAVAZUJÍCÍM ŽB STUŽUJÍCÍM VĚNCEM

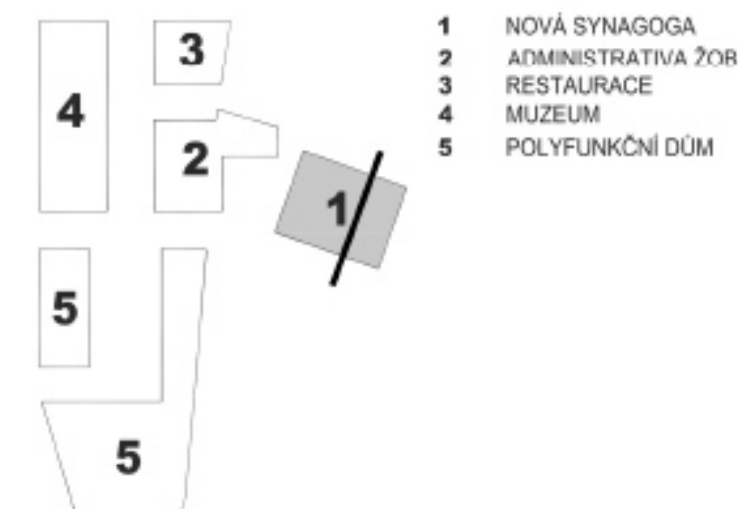
JEDNOTLIVÉ PREFABRIKOVANÉ DÍLCE JSOU UKLÁDÁNY NA VYSOKOPEVNOSTNÍ CEMENTOVOU MALTU

MATERIÁL: BETON C30/37

OCEL DLE STATICKÉHO VÝPOČTU (NENÍ SOUČÁSTÍ DP)



- 1 DLAŽBA - BROUŠENÝ TRAVERTIN S OTEVŘENÝMI PÓRY, 600x600mm, TL. 20mm
- 2 CEMENTOVÉ LEPIDLO NA DLAŽBU
- 3 CEMENTOVÝ POTĚR TL. 40mm
- 4 2 x SEPARAČNÍ PE FOLIE 0,2mm
- 5 HORKÝ ASFALT AOSI 85/25 - CCA 2 kg/m²
- 6 TEPELNÁ IZOLACE FOAMGLAS T4, TL. 100mm
- 7 PODKLADNÍ ASFALTOVÝ MODIFIKOVANÝ HYDROIZOLAČNÍ PÁS CELOPLOŠNĚ NATAVENÝ
- 8 PODKLADNÍ BETONOVÁ DESKA TL. 150mm C25/30
- 9 HUTNĚNÝ ŠTĚRKOVÝ PODSYP TL. 200mm, FRAKCE 16-32mm, ZHUTNĚN MIN. NA Edef = 25MPa
- 10 SAMONIVELAČNÍ HMOTA CERESIT CN72, TL. -5mm
- 11 ŽELEZOBETOVÁ KONSTRUKCE STROPU TL. 300mm, ŽB C25/30, SPECIFIKACE VÝZTUŽE NENÍ SOUČÁSTÍ PROJEKTU
- 12 DLAŽBA - ŽULOVÉ KOSTKY, 250x120mm, TL. 60mm
- 13 HUTNĚNÝ ŠTĚRKOVÝ PODSYP TL. 100mm, FRAKCE 4-8mm, ZHUTNĚN MIN. NA Edef = 25MPa
- 14 STÁVAJÍCÍ NÁSTĚN
- 15 PREFABRIKOVANÝ ŘÍMSOVÝ DÍLEČ, LC 50/55
- 16 ZATÍŽENÍ OCHRANA HYDROIZOLACE PRANÉ ŘÍČNÍ KAMENIVO FRAKCE 16/32
- 17 HLAVNÍ ASFALTOVÝ MODIFIKOVANÝ HYDROIZOLAČNÍ PÁS
- 18 TEPELNÁ IZOLACE FOAMGLAS T4, SPÁDOVÉ KLÍNY, TL. 20-150mm
- 19 ASFALTOVÝ PENETRAČNÍ NÁTĚR 300g/m²
- 20 ŽB NOSNÁ KCE
- 21 MECHANICKÁ OCHRANA TEP. IZO - OSB DESKA TL. 8mm
- 22 VAKUOVÉ IZOLAČNÍ PANELE TL. 40mm S MONTÁŽNÍMI OTVORY, VARIOTEC
- 23 ŽB PANEL TL. 60mm - KOTVENÝ K HLAVNÍ NOSNÉ ŽB STĚNĚ, PLOCHÝ POHLED
- 24 ASFALTOVÉ LEPIDLO PC 56, 8 TERČŮ NA 1 DESKU FOAMGLAS WallBoard
- 25 TEPELNÁ IZOLACE FOAMGLAS WALL BOARD TL. 120mm
- 26 MAPEI KERALASTIC T ŠEDÝ - DVOUSLOŽKOVÉ POLYURETANOVÉ LEPIDLO
- 27 ČERNÉ LEŠTĚNÉ ŽULOVÉ DESKY 1000x1000x15
- 28 VODOTĚSNÝ TMEL
- 29 EXTERIEROVÁ PAROPROPUSTNÁ FOLIE
- 30 CEMENTOVÁ VODOTĚSNÁ MALTA SIKKA
- 31 OCELOVÁ MONTÁŽNÍ TYČ Ø14mm
- 32 MALTOVÉ LOŽE TL. 10mm
- 33 FOAMGLAS PERINSUL TL. 60mm
- 34 AL OKENNÍ RÁM (VIZ. DETAIL)



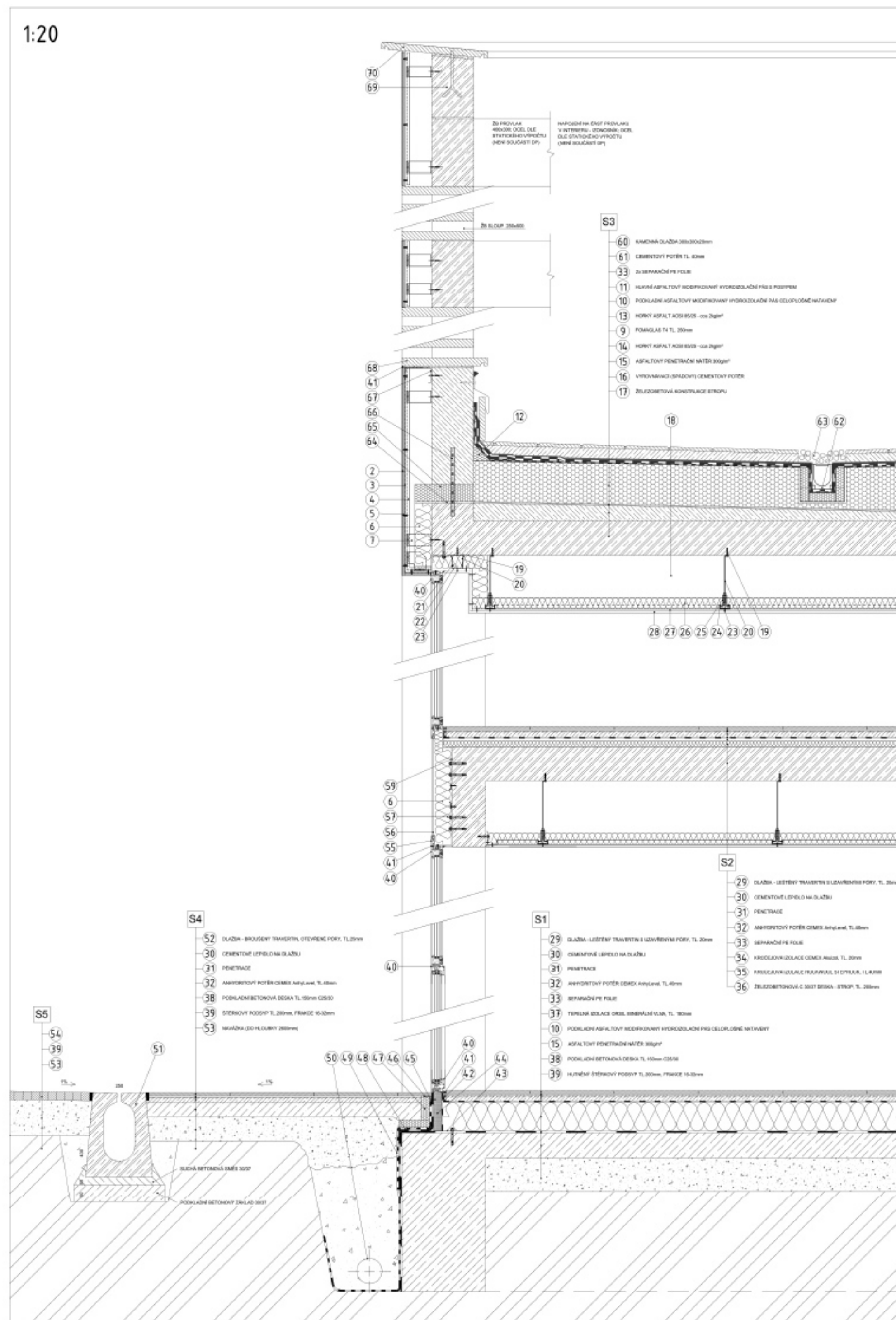
18

ŘEZ FASÁDOU SYNAGOGY
NOVÁ SYNAGOGA V BRNĚ

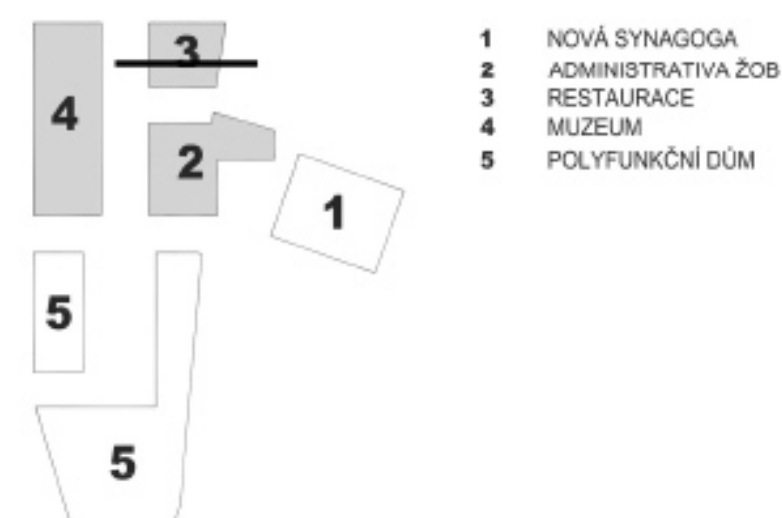
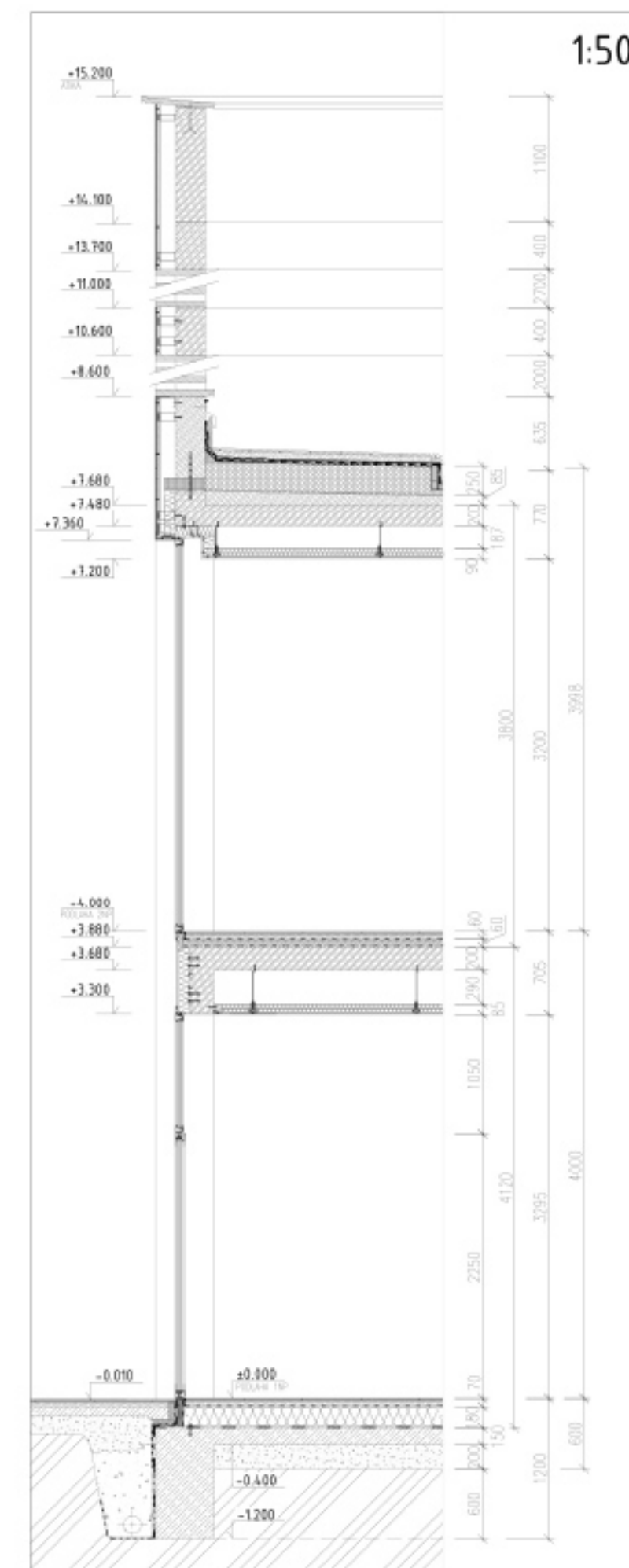


DIPLOMOVÁ PRÁCE KVĚTEN 2014 • VEDOUCÍ PRÁCE Ing. arch. JURAJ DULENČNÍK, Ph.D. • AUTOR **BC. DAVID KORSKA**
VYSOKÉ UČENÍ TECHNICKÉ V BRNĚ • FAKULTA STAVEBNÍ • ÚSTAV ARCHITEKTURY

1:20



1:50



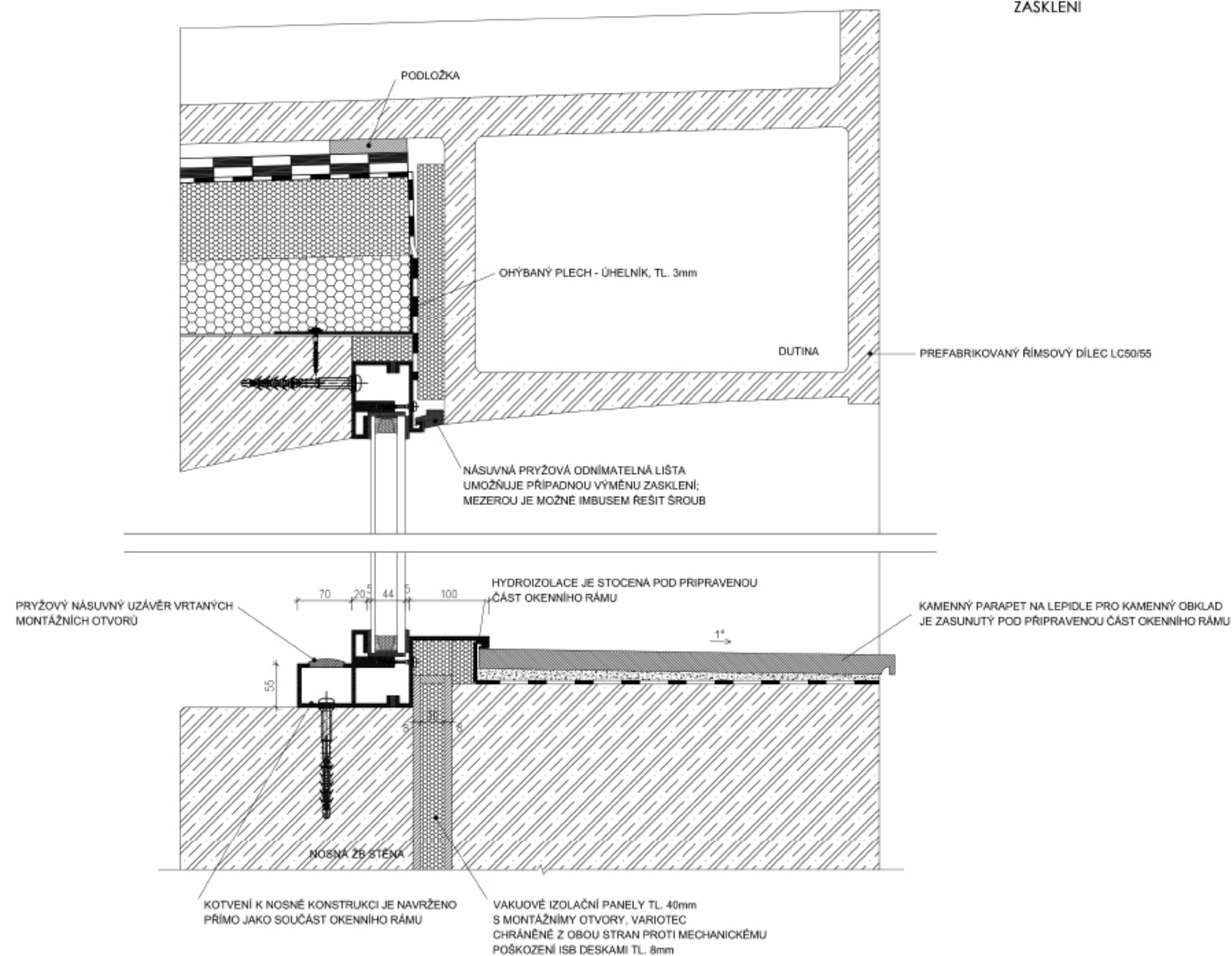
19

ŘEZ FASÁDOU OBCE
NOVÁ SYNAGOGA V BRNĚ



DIPLOMOVÁ PRÁCE KVĚTEN 2014 • VEDOUČÍ PRÁCE Ing. arch. JURAJ DULENČIN, Ph.D. • AUTOR BC. DAVID KORSKA
VYSOKÉ UČENÍ TECHNICKÉ V BRNĚ • FAKULTA STAVEBNÍ • ÚSTAV ARCHITEKTURY

DETAIL BEZRÁMOVÉHO ZASKLENÍ



DETAIL PRÁCE S DŘEVEM - MOBILIÁR - LAVICE

INTERIER SYNAGOGY JE MATERIÁLOVĚ VELMI JEDNODUCHÝ A DŘEVO JE ZDE JEDINÝ TEPLÝ MATERIÁL. VE SMYSLU POSLOUPNOSTI MĚŘÍTEK SE PRÁVĚ NA LAVICÍCH UPLATŇUJE JEDNODUCHÉ DĚLENÍ SKLÁDÁNÍM DŘEVA.



DETAIL PRÁCE S HMOTOU

PROSTOROVOU HLOUBKU OBVODOVÉHO PLÁŠTĚ VYTVÁŘÍ NIKY. DODÁVAJÍ STAVBĚ MOHUTNOST A ŽÁROVEŇ JISTOU NOBLESU. ČÁST JE SESTAVĚNA Z PREFABRIKOVANÝCH DÍLCŮ, VIZ. VÝKRES ŘEZ FASÁDY SYNAGOGY Č.18.

