



VYSOKÉ UČENÍ TECHNICKÉ V BRNĚ
BRNO UNIVERSITY OF TECHNOLOGY



FAKULTA STAVEBNÍ
ÚSTAV KOVOVÝCH A DŘEVĚNÝCH KONSTRUKCÍ

FACULTY OF CIVIL ENGINEERING
INSTITUTE OF METAL AND TIMBER STRUCTURES

E - VÝKRESOVÁ DOKUMENTACE

DIPLOMOVÁ PRÁCE
DIPLOMA THESIS

AUTOR PRÁCE
AUTHOR

Bc. DANIEL HOUŠKA

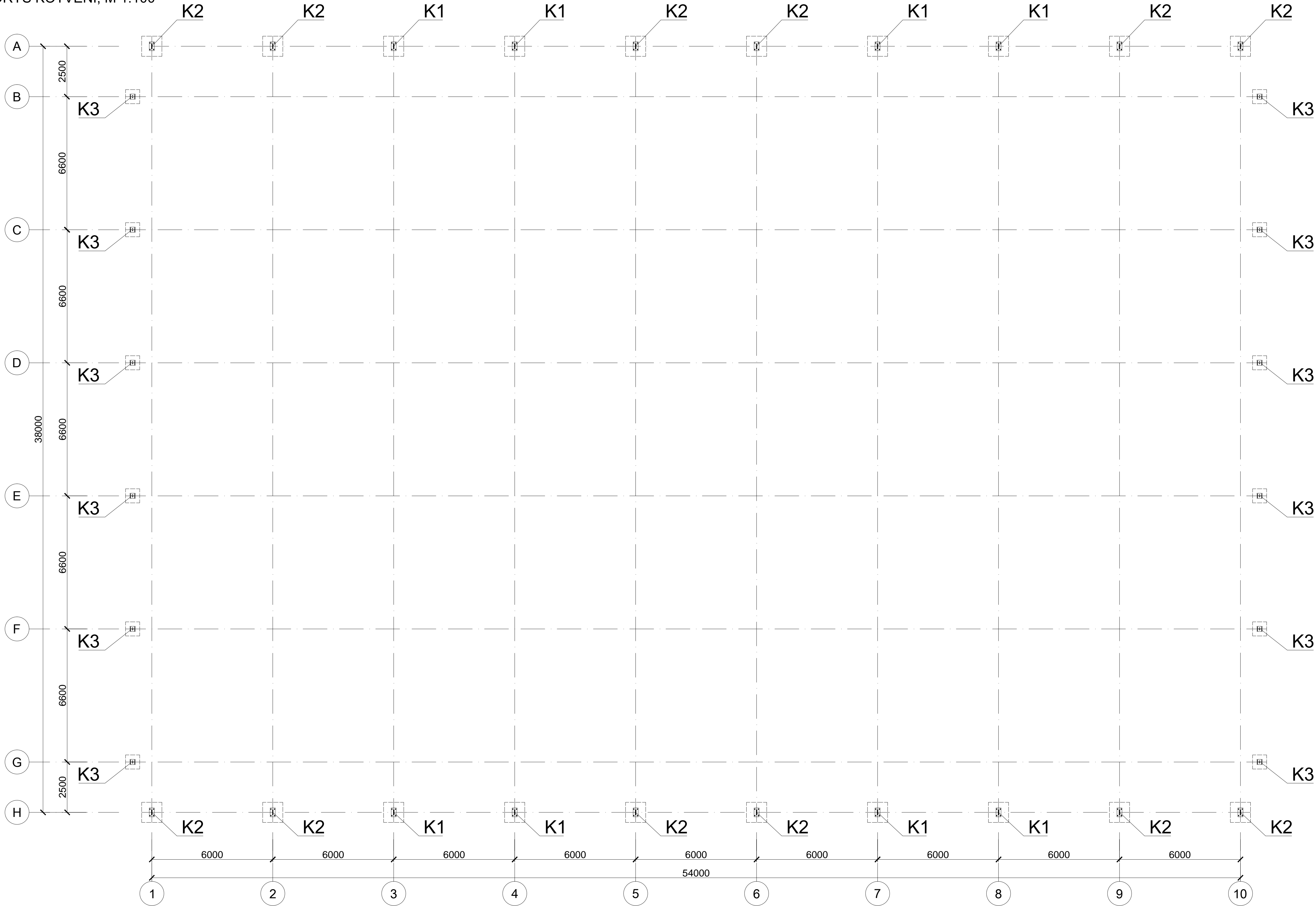
VEDOUCÍ PRÁCE
SUPERVISOR

Ing. MILAN ŠMAK, Ph.D.

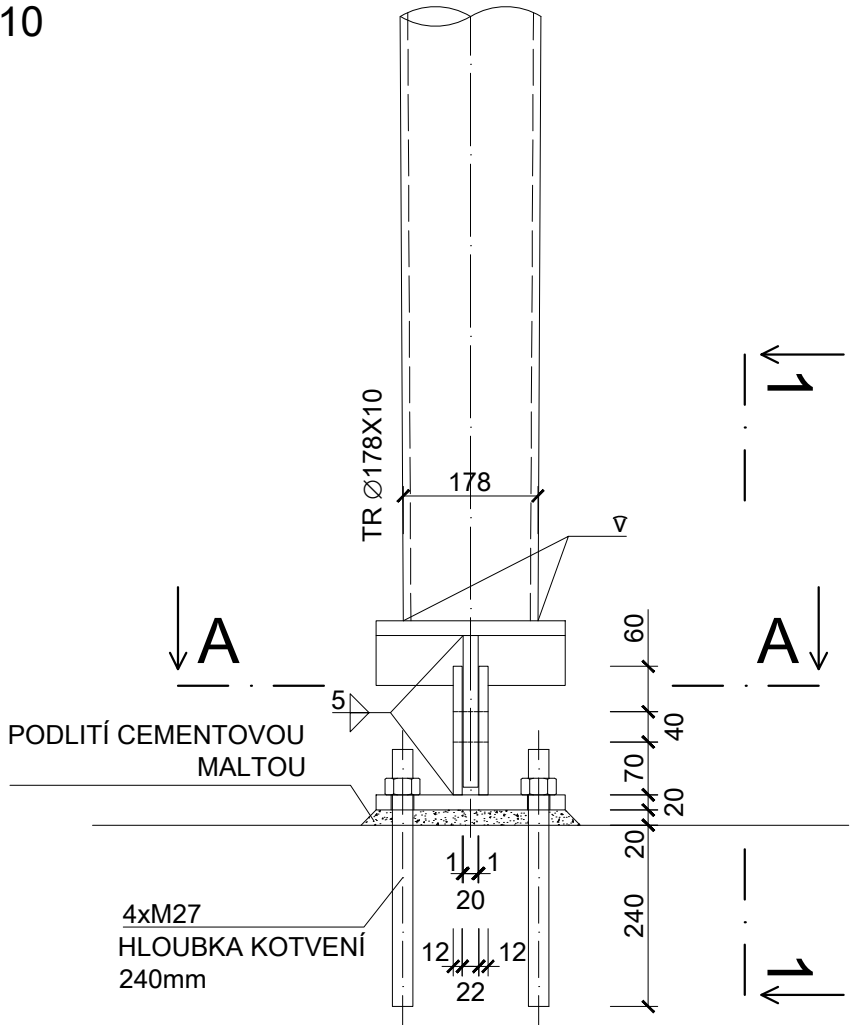
BRNO 2015

Obsah:

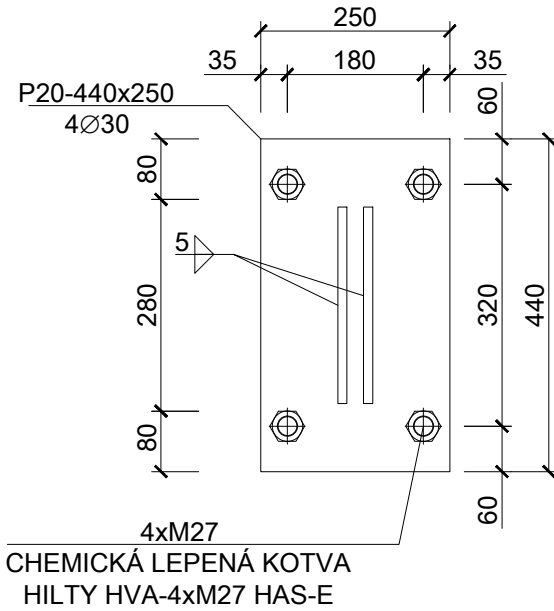
01	PŮDORYS KOTVENÍ
02	PŮDORYS STŘECHY
03	ŘEZY
04	POHLEDY
05	VÝROBNÍ VÝKRES-DÍLEC D2
06	VÝROBNÍ VÝKRES-KOTVENÍ K1 (ČEP)



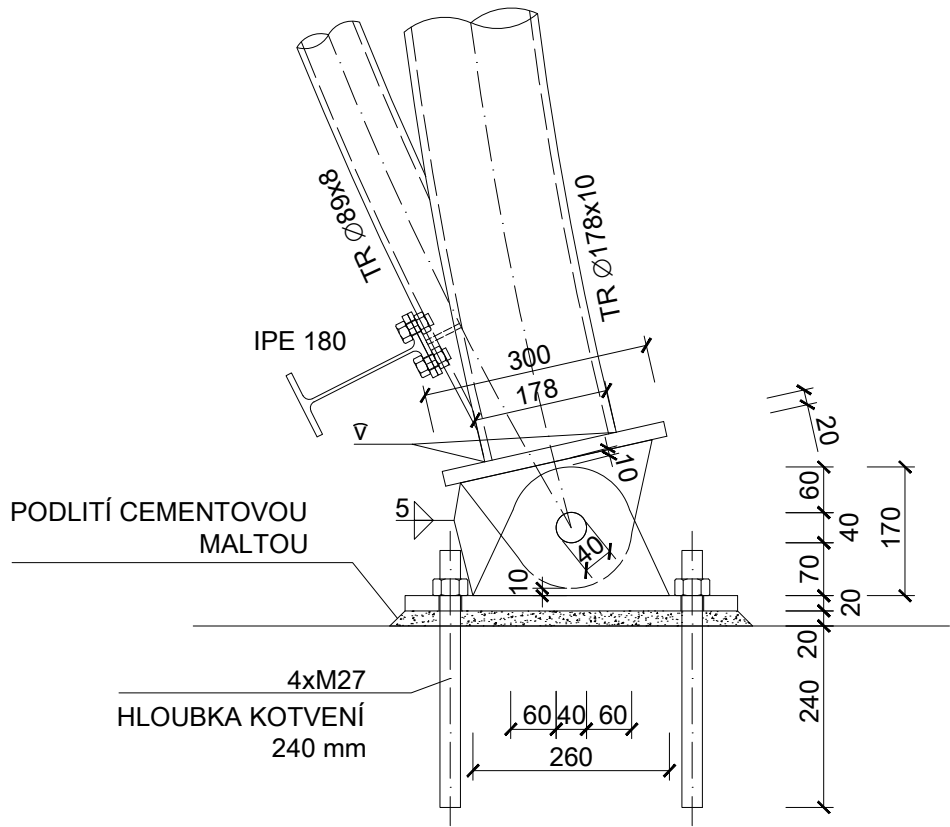
KOTVENÍ K1 - 8 KS
M 1:10



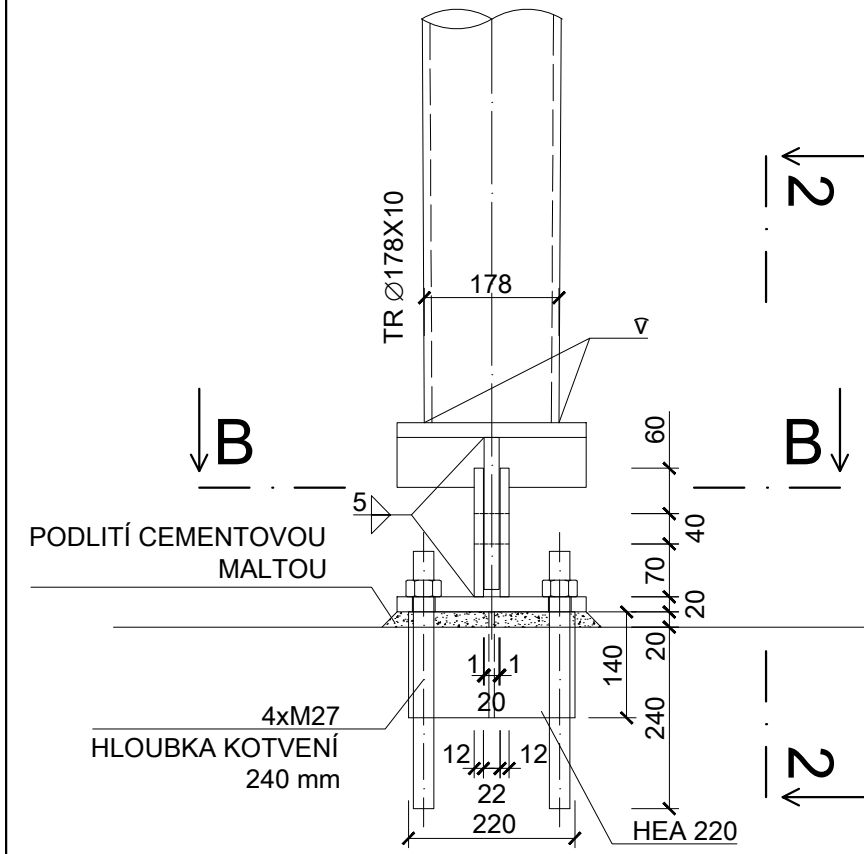
ŘEZ A-A
M 1:10



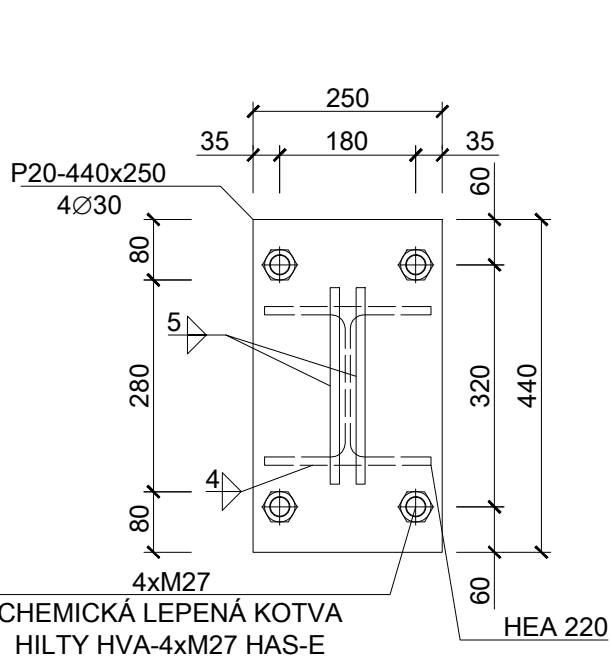
POHLED 1-1
M 1:10



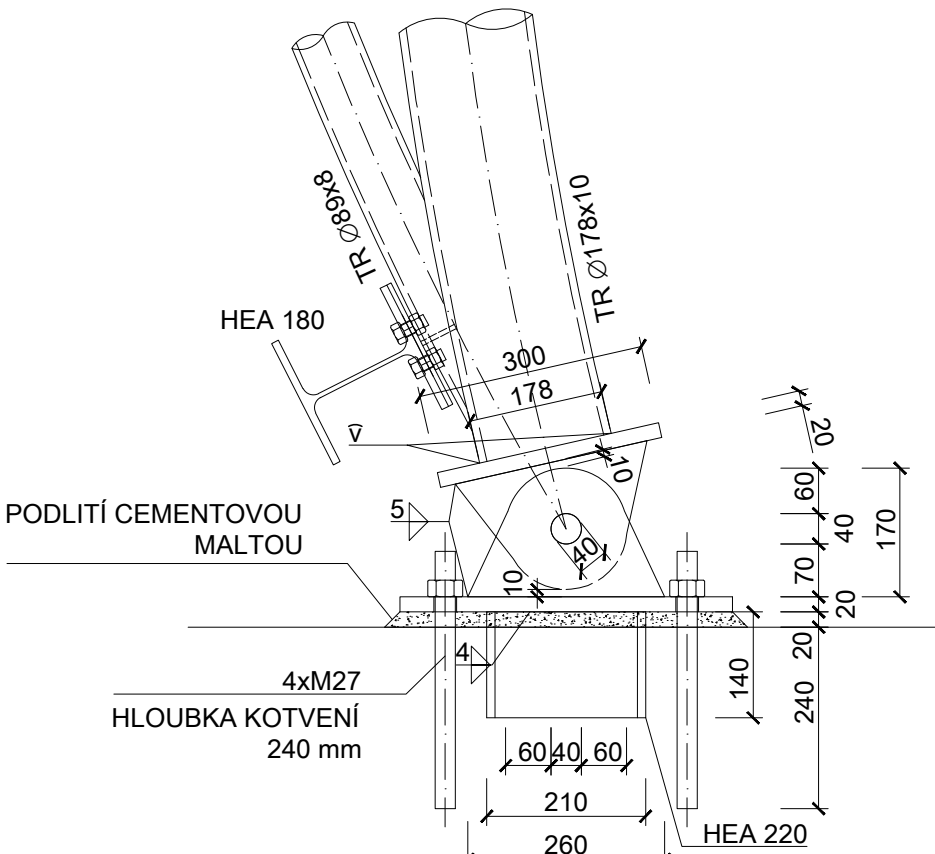
KOTVENÍ K2 - 12 KS
M 1:10



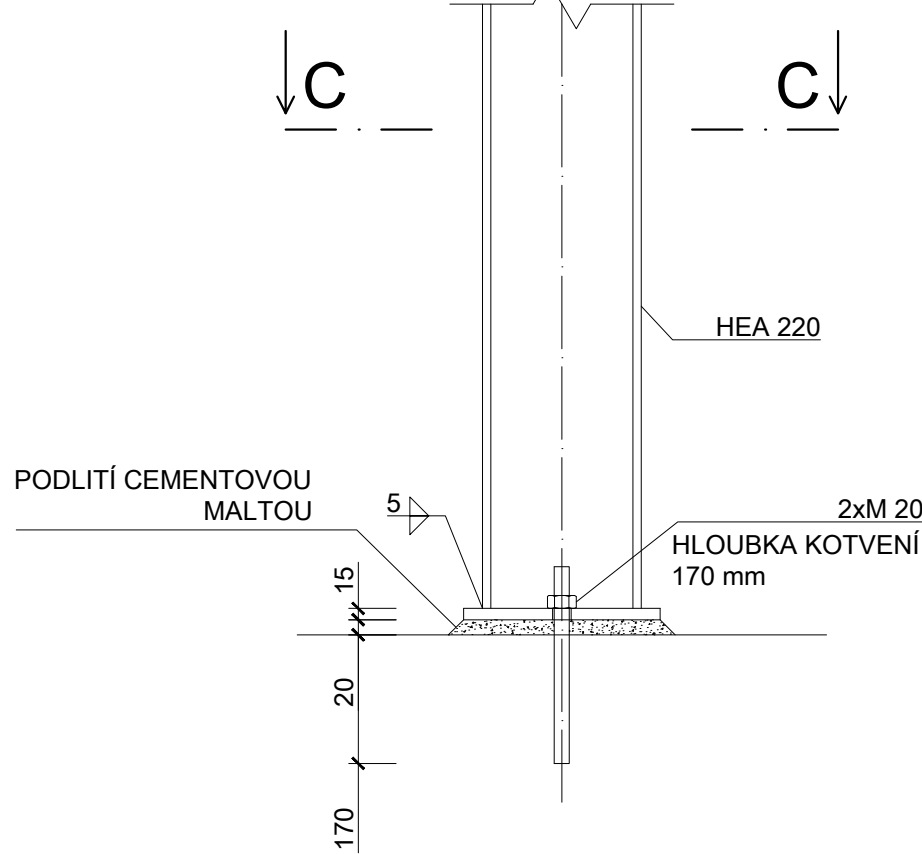
ŘEZ B-B
M 1:10



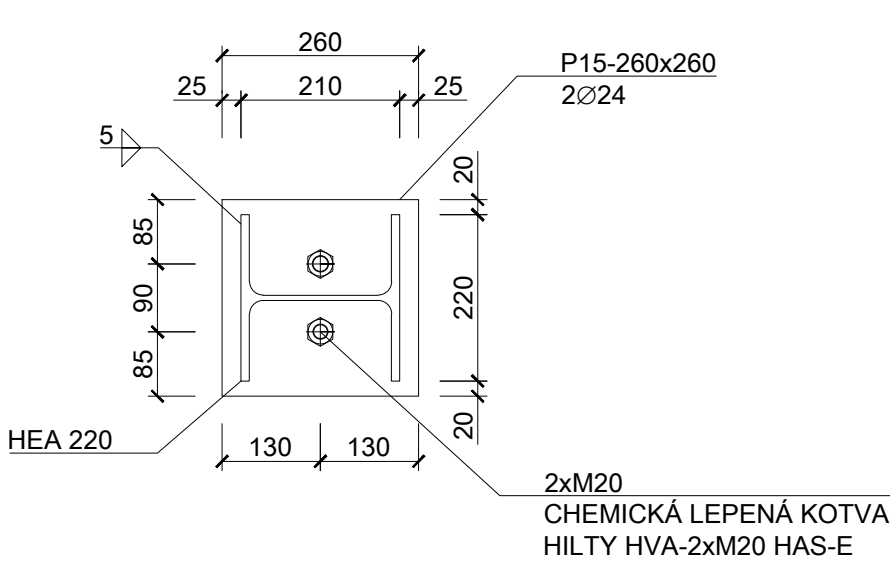
POHLED 2-2
M 1:10



KOTVENÍ K3 - 12 KS
M 1:10



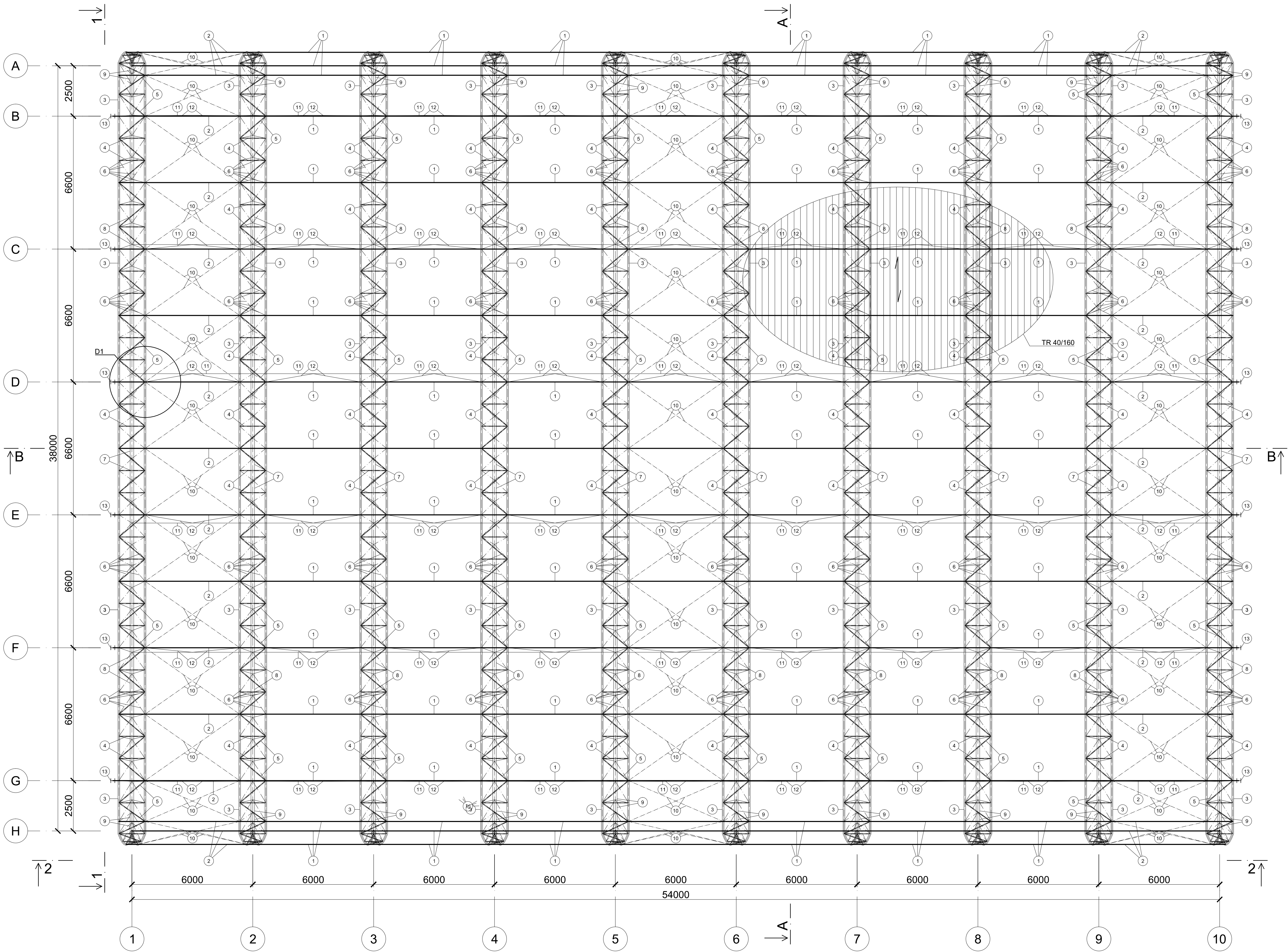
ŘEZ C-C
M 1:10



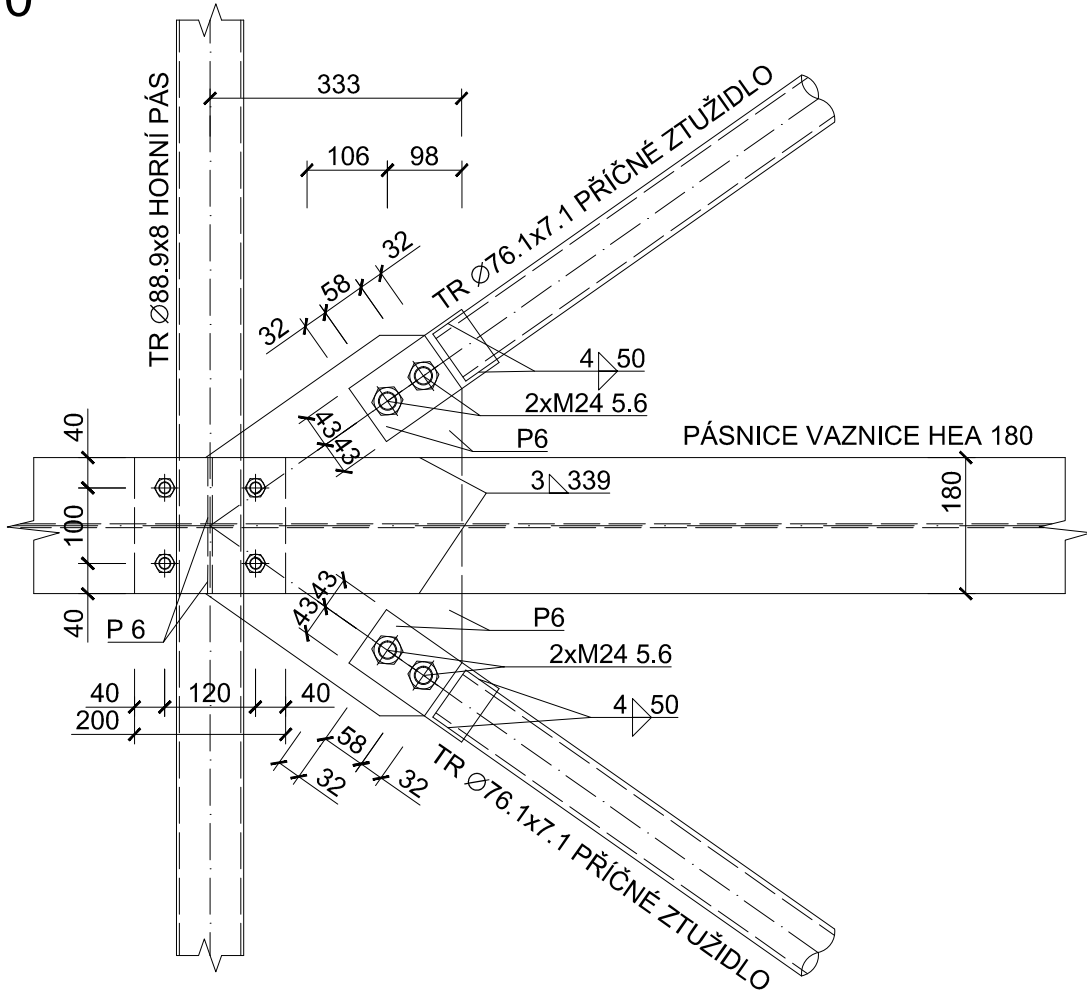
MATERIÁL: OCEL S355

KOTVENÍ HILTY HVA-ŠROUBY M20 5.6., M27 8.8
BETON C 20/25

DIPLOMOVÁ PRÁCE		VYSOKÉ UČENÍ TECHNICKÉ V BRNĚ FAKULTA STAVEBNÍ	
SPOTROVNÍ HALA V PROSTĚJOVĚ		ÚSTAV KOVOVÝCH A DŘEVĚNÝCH KONSTRUKCÍ	
Vypracoval:	Bc. DANIEL HOUSKA	Datum:	01/2015
Vedoucí práce:	Ing. MILAN ŠMAK, Ph.D.	Formát:	8 x A4
Název přílohy:	PŮDORYS KOTVENÍ	Měřítko:	1:100, 1:10
		Číslo přílohy:	Číslo výkresu: 01



DETAIL D1
PŘÍPOJ PŘÍČNÝCH ZTUŽIDEL
PŘÍPOJ VAZNICE K HORNÍMU PÁSU
M 1:10

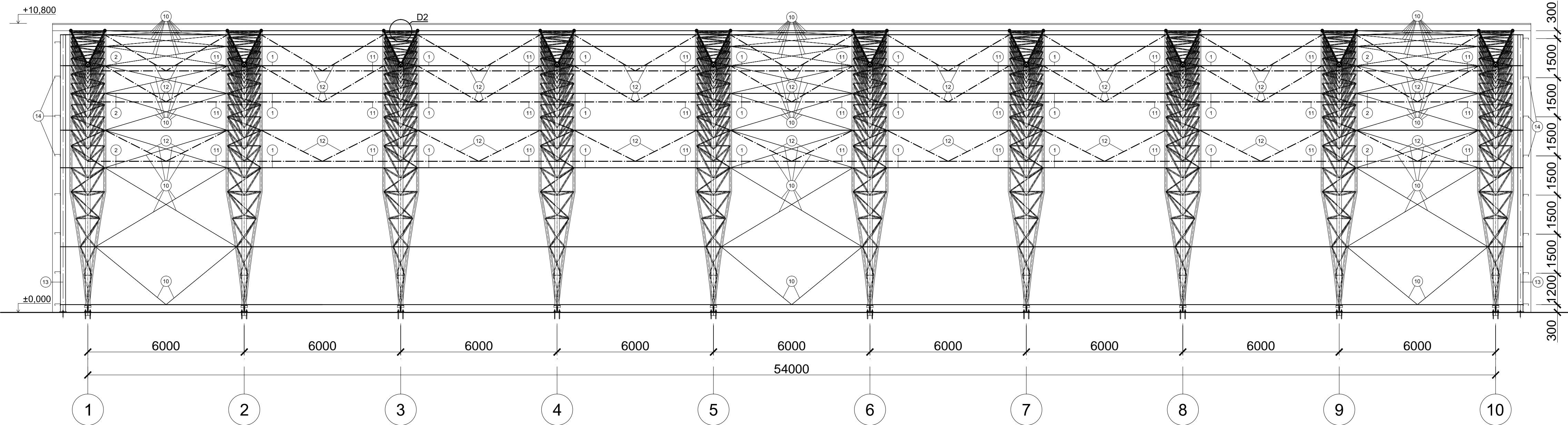


ČÍSLO NOSNÍKU	PROFIL	PRVEK
1	IPE 180	VAZNICE
2	HEA 180	VAZNICE
3	TR Ø88.9x8	HORNÍ PÁS
4	TR Ø33.7x2	SVISLICE MEZI HORNÍMI PÁSY
5	TR Ø33.7x5.6	DIAGONÁLY MEZI HORNÍMI PÁSY
6	TR Ø48.3x5	DIAGONÁLY MEZI HORNÍM A DOLNÍM PÁSEM
7	TR Ø177.8x3.6	DOLNÍ PÁS 1
8	TR Ø177.8x7.1	DOLNÍ PÁS 2
9	TR Ø177.8x10	DOLNÍ PÁS 3
10	TR Ø76.1x7.1	PŘÍČNÉ ZTUŽIDLO
11	TR Ø76.1x4.5	DOLNÍ PÁS PODÉLNÉHO ZTUŽIDLA
12	TR Ø44.5x5.6	DIAGONÁLA PODÉLNÉHO ZTUŽIDLA
13	HEA 220	ŠTÍTOVÝ SLOUP

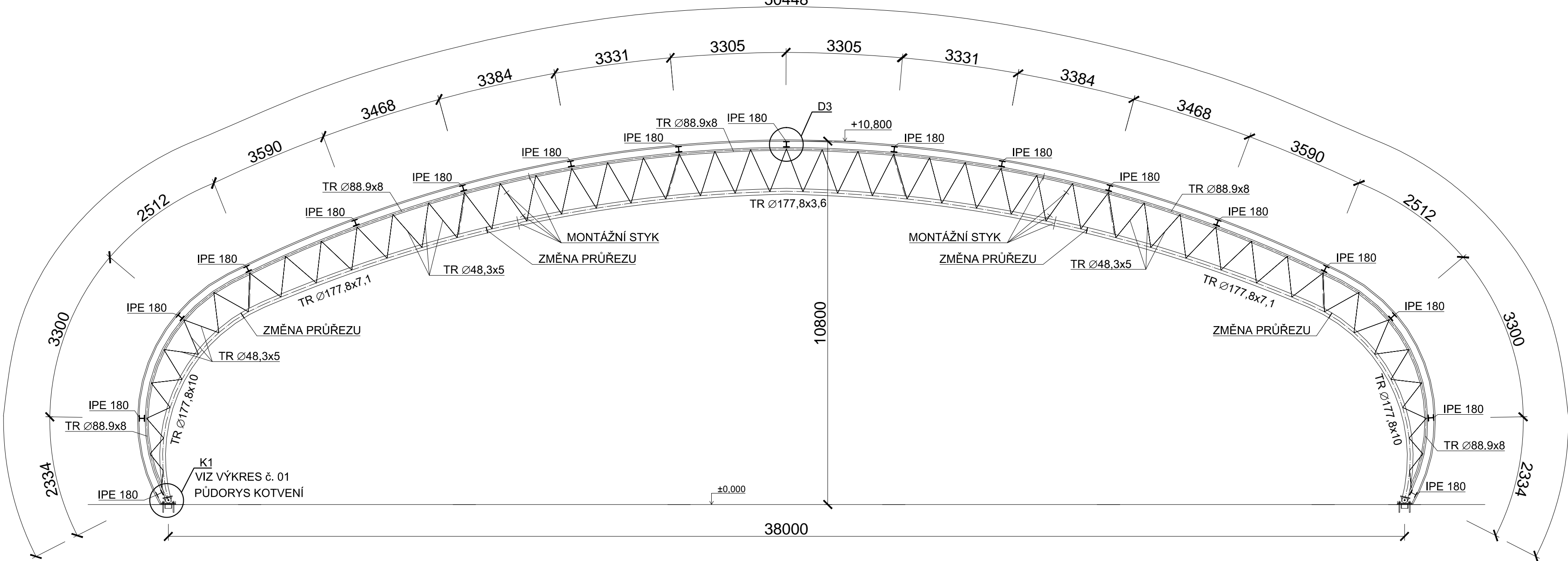
MATERIÁL: OCEL S355
TRAPÉZOVÝ PLECH S320 GD

DIPLOMOVÁ PRÁCE SPOTROVNÍ HALA V PROSTĚJOVĚ		VYSOKÉ UČENÍ TECHNICKÉ V BRNĚ FAKULTA STAVEBNÍ ÚSTAV KOVOVÝCH A DŘEVĚNÝCH KONSTRUKCÍ	
Vypracoval:	Br. DANIEL HOUSKA	Datum:	01/2015
Vedoucí práce:	Ing. MILAN SMAK, Ph.D.	Formát:	8 x A4
Název přílohy:	PŮDORYS STŘECHY	Měřítko:	1:100, 1:10
		Číslo přílohy:	Číslo výkresu: 02

ŘEZ B-B, M 1:100

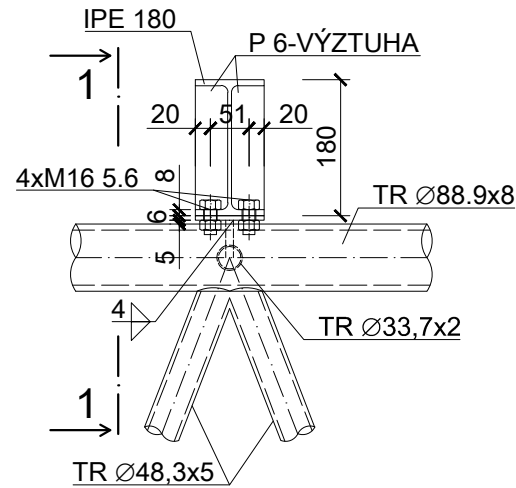


ŘEZ A-A, M 1:100



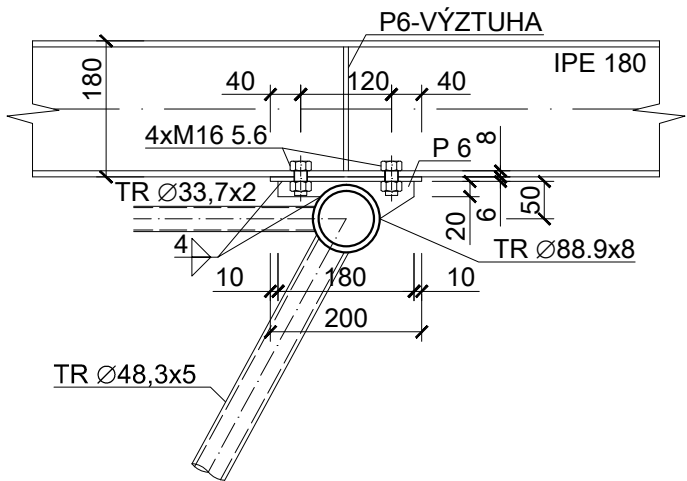
DETAIL D3

PŘÍPOJ VAZNICE K HORNÍMU PÁSU
M 1:10



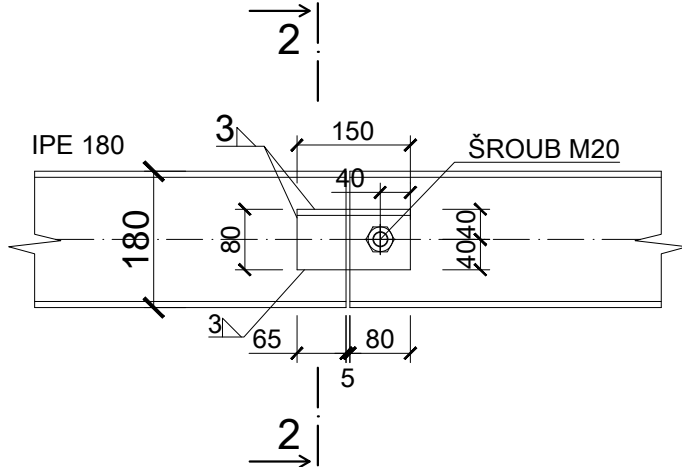
ŘEZ 1-1

M 1:10

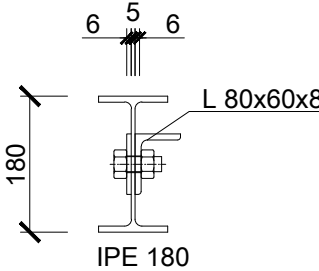


DETAIL D2

KLOUBOVÝ PŘÍPOJ VAZNIC
M 1:100



ŘEZ 2-2
M 1:10



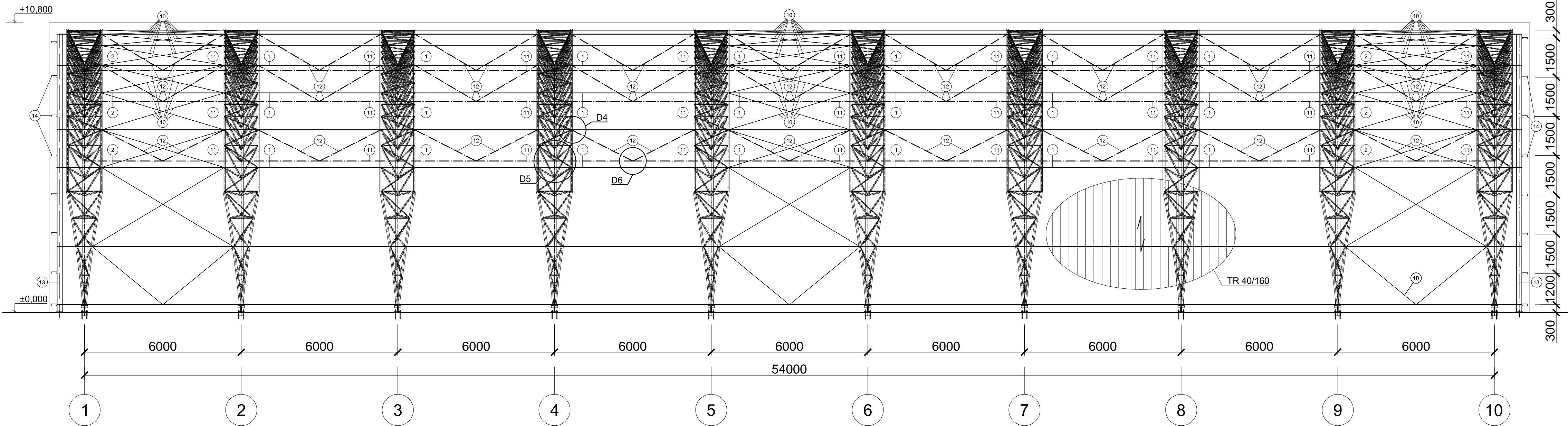
MATERIÁL: OCEL S355

TRAPÉZOVÝ PLECH S320 GD

PAŽDÍKY S350 GD

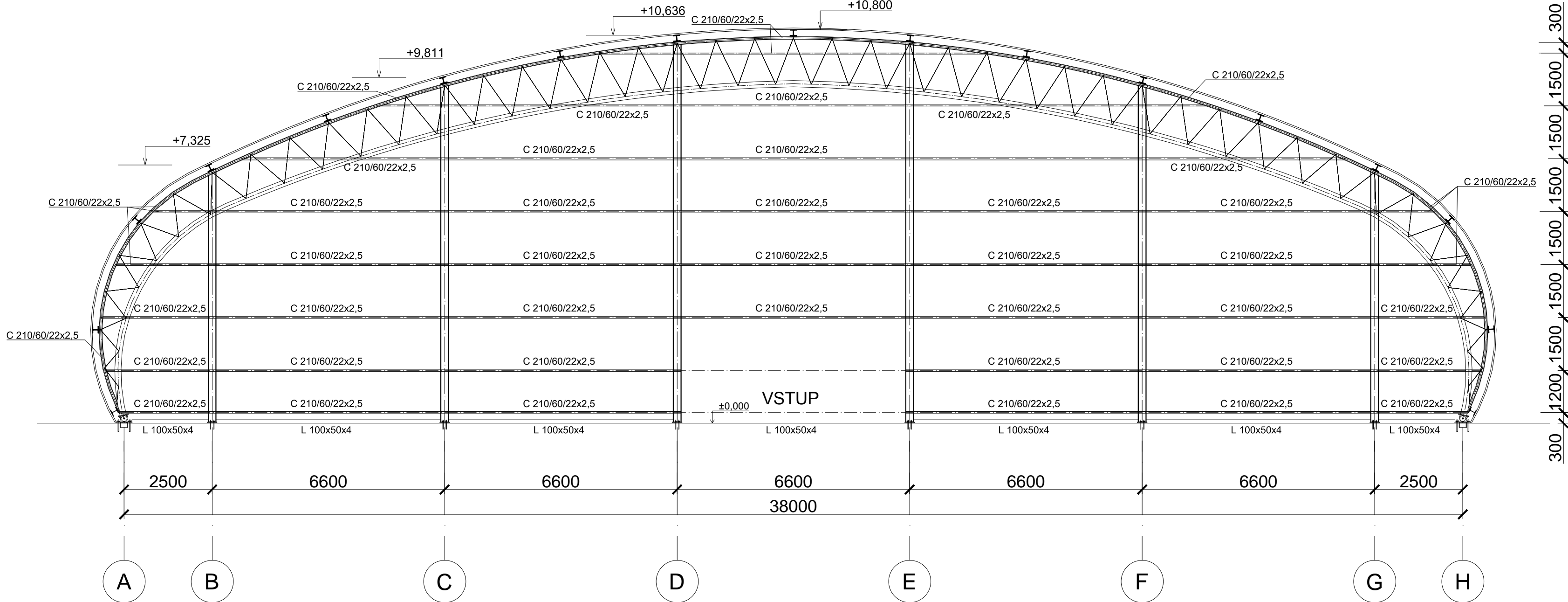
DIPLOMOVÁ PRÁCE			VYSOKÉ UČENÍ TECHNICKÉ V BRNĚ FAKULTA STAVEBNÍ	
SPOTROVNÍ HALA V PROSTĚJOVĚ			ÚSTAV KOVOVÝCH A DŘEVĚNÝCH KONSTRUKCÍ	
Vypracoval:	Bc. DANIEL HOUŠKA		Datum:	01/2015
Vedoucí práce:	Ing. MILAN ŠMAK, Ph.D.		Formát:	6 x A4
Název přílohy:	ŘEZY		Měřítko:	1:100, 1:10
			Číslo přílohy:	Číslo výkresu: 03

POHLED 2-2, M 1:100

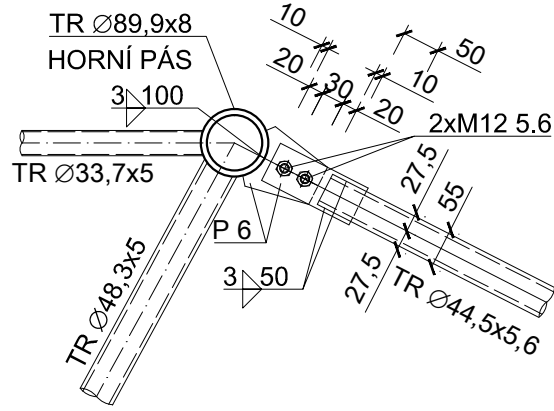


ČÍSLO NOSNÍKU	PROFIL	PRVEK
1	IPE 180	VAZNICE
2	HEA 180	VAZNICE
3	TR Ø88.9x8	HORNÍ PÁS
4	TR Ø33.7x2	SVISLICE MEZI HORNÍMI PÁSY
5	TR Ø33.7x5.6	DIAGONÁLY MEZI HORNÍMI PÁSY
6	TR Ø48.3x5	DIAGONÁLY MEZI HORNÍM A DOLNÍM PÁSEM
7	TR Ø177.8x3.6	DOLNÍ PÁS 1
8	TR Ø177.8x7.1	DOLNÍ PÁS 2
9	TR Ø177.8x10	DOLNÍ PÁS 3
10	TR Ø76.1x7.1	PŘÍČNÉ ZTUŽIDLO
11	TR Ø76.1x4.5	DOLNÍ PÁS PODÉLNÉHO ZTUŽIDLA
12	TR Ø44.5x5.6	DIAGONÁLA PODÉLNÉHO ZTUŽIDLA
13	HEA 220	ŠTÍTOVÝ SLOUP
14	C 210/60/22x2,5	PAŽDÍK

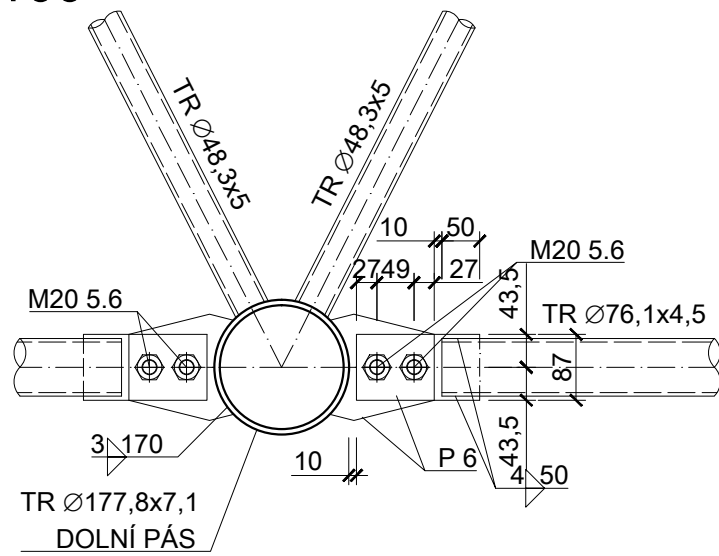
POHLED 1-1, M 1:100



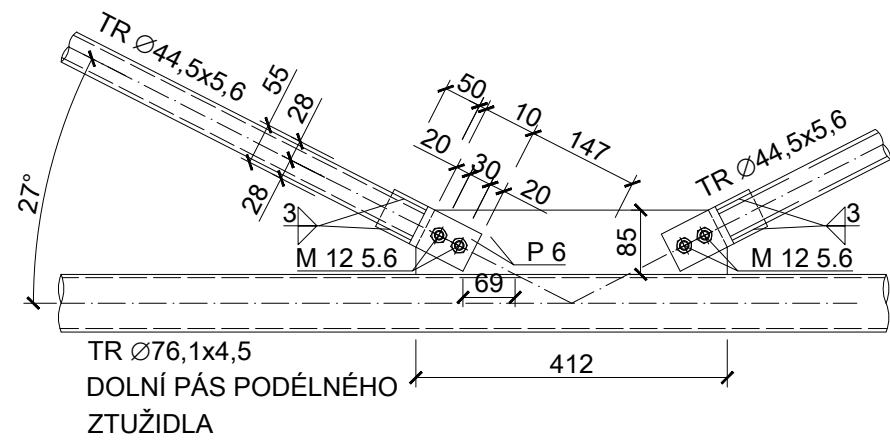
DETAIL D4
PŘÍPOJ DIAGONÁLY PODÉLNÉHO ZTUŽIDLA
M 1:100




DETAIL D5
PŘÍPOJ DOLNÍHO PÁSU PODÉLNÉHO ZTUŽIDLA
K DOLNÍMU PÁSU PŘÍHRADOVÉHO VAZNÍKU
M 1:100



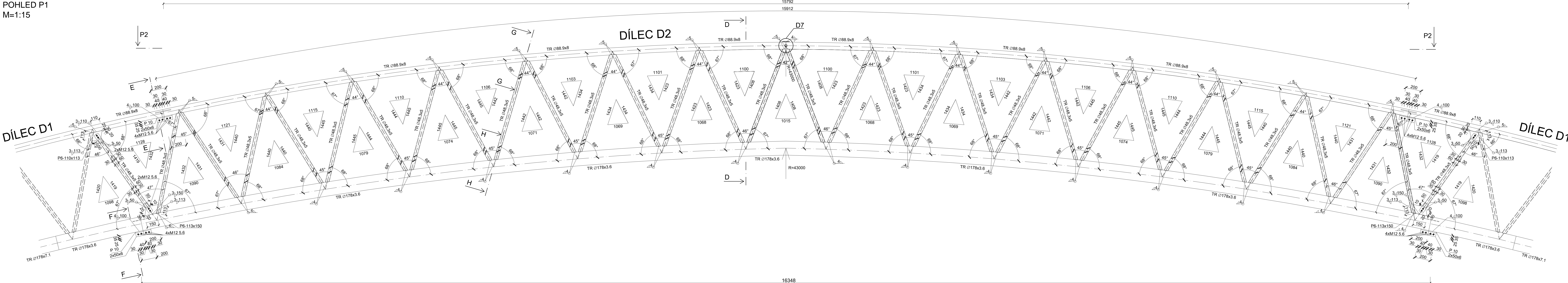
DETAIL D6
PŘÍPOJ DIAGONÁL PODÉLNÉHO ZTUŽIDLA
K DOLNÍMU PÁSU PODÉLNÉHO ZTUŽIDLA
M 1:100



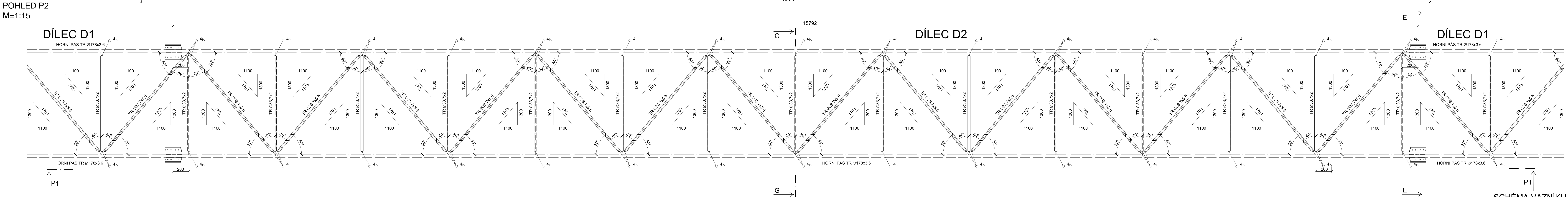
MATERIÁL: OCEL S355
TRAPÉZOVÝ PLECH S320 GD
PAŽDÍKY S350 GD

DIPLOMOVÁ PRÁCE SPOTROVNÍ HALA V PROSTĚJOVĚ		 VYSOKÉ UČENÍ TECHNICKÉ V BRNĚ FAKULTA STAVEBNÍ ÚSTAV KOVOVÝCH A DŘEVĚNÝCH KONSTRUKCÍ	
Vypracoval:	Bc. DANIEL HOUŠKA	Datum:	01/2015
Vedoucí práce:	Ing. MILAN ŠMAK, Ph.D.	Formát:	6 x A4
Název přílohy:	POHLEDY		Měřítko:
			Číslo přílohy:
			Číslo výkresu:
			04

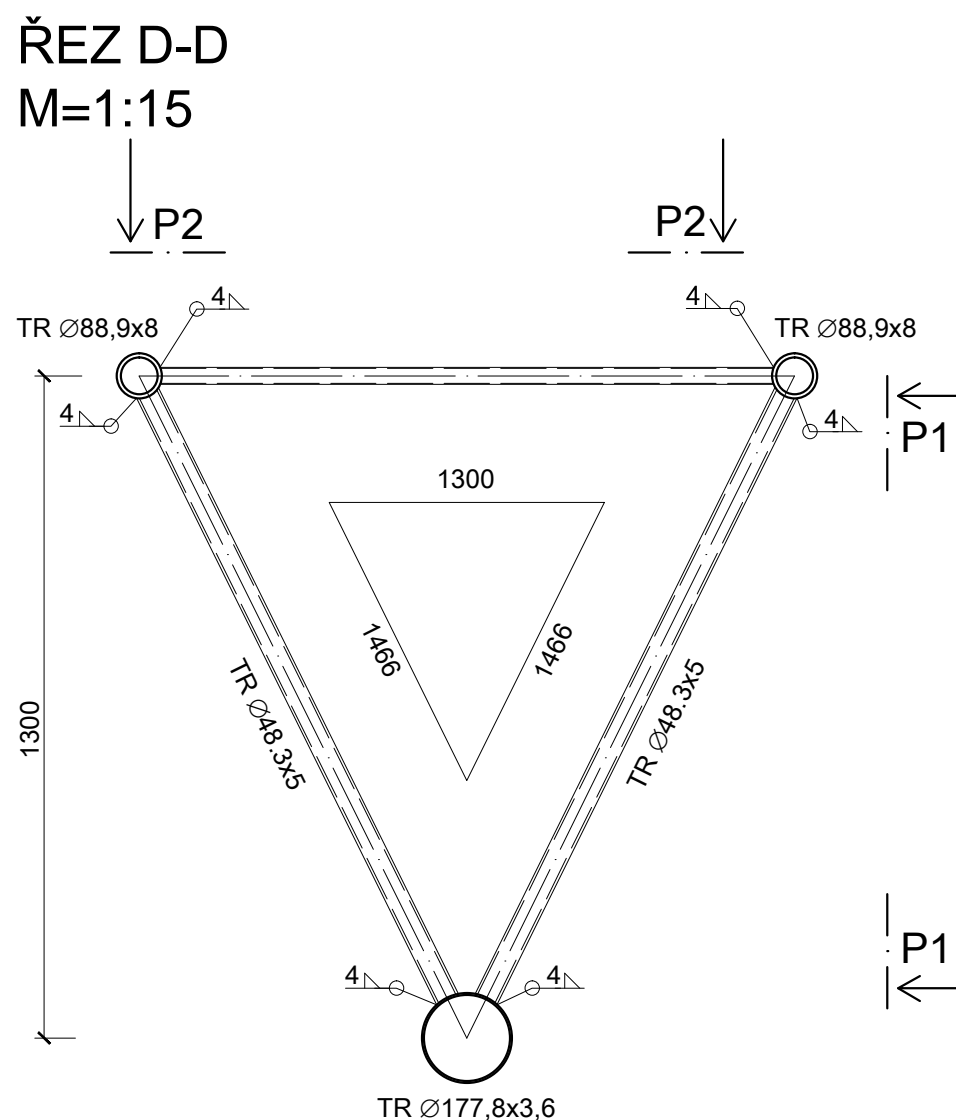
POHLED P1
M=1:15



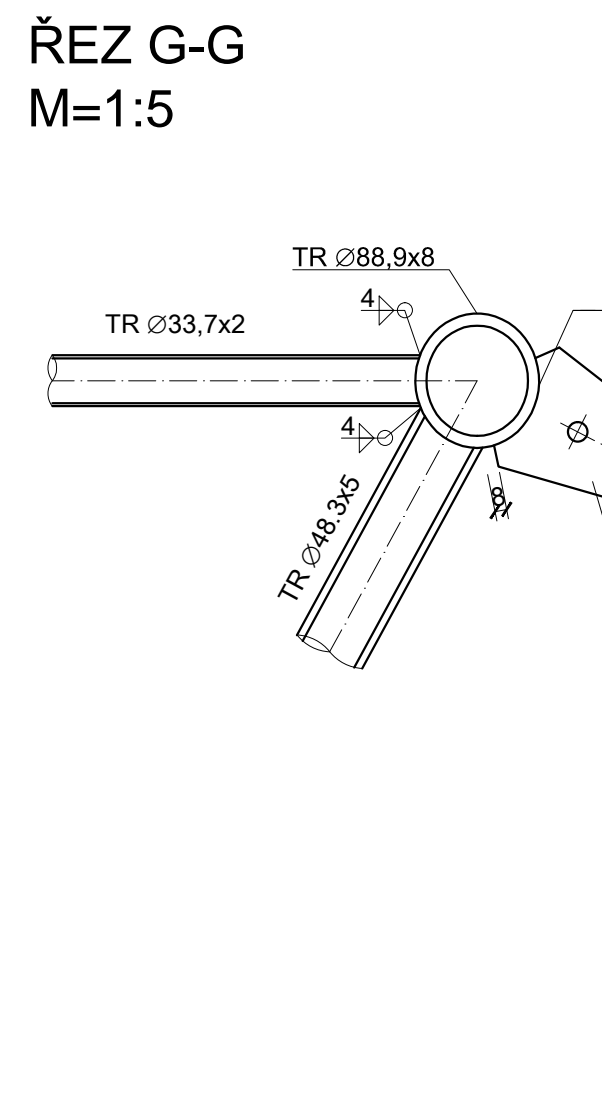
POHLED P2
M=1:15



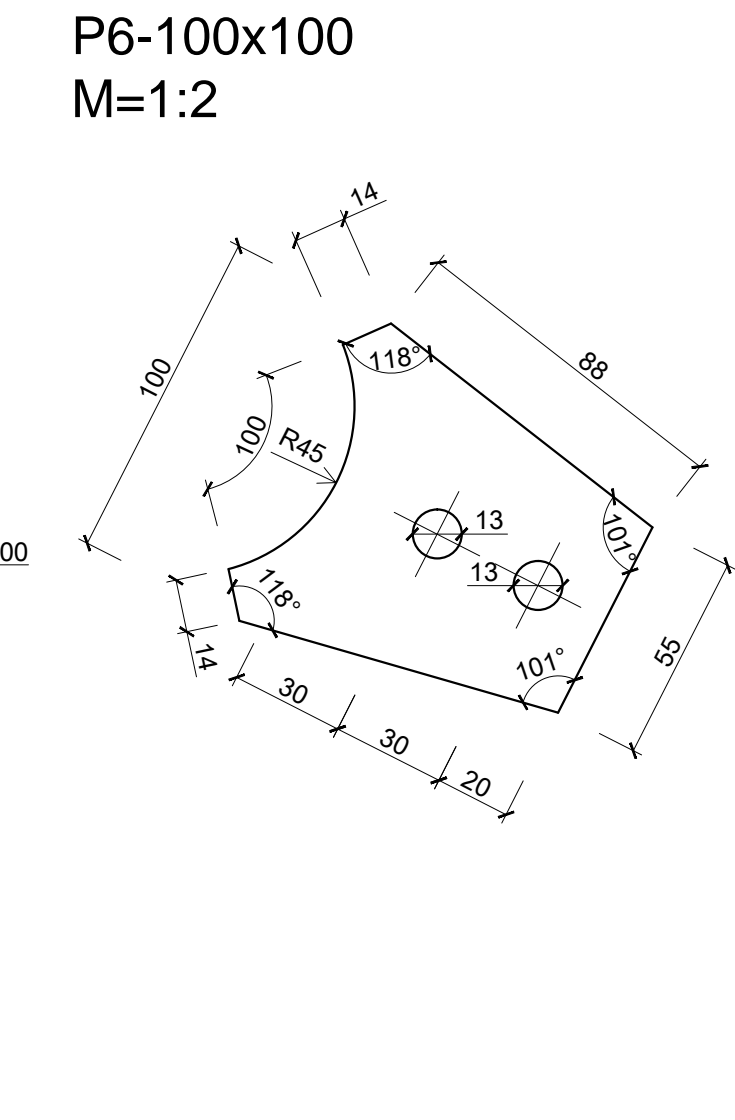
ŘEZ D-D
M=1:15



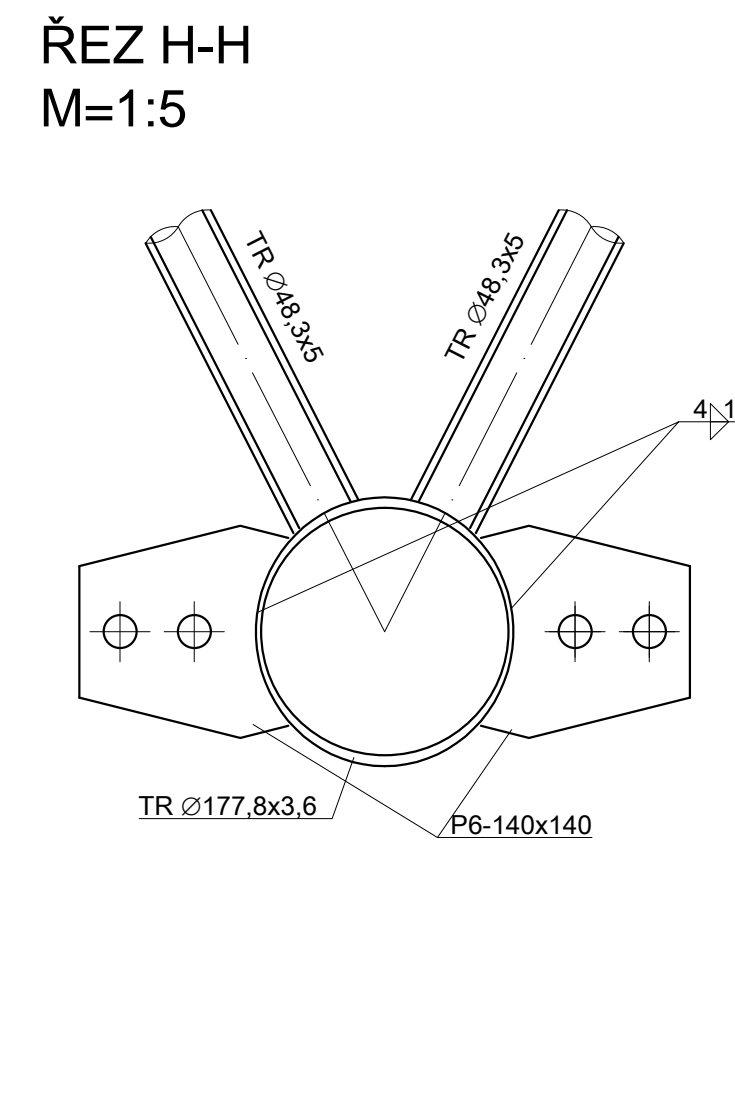
ŘEZ G-G
M=1:5



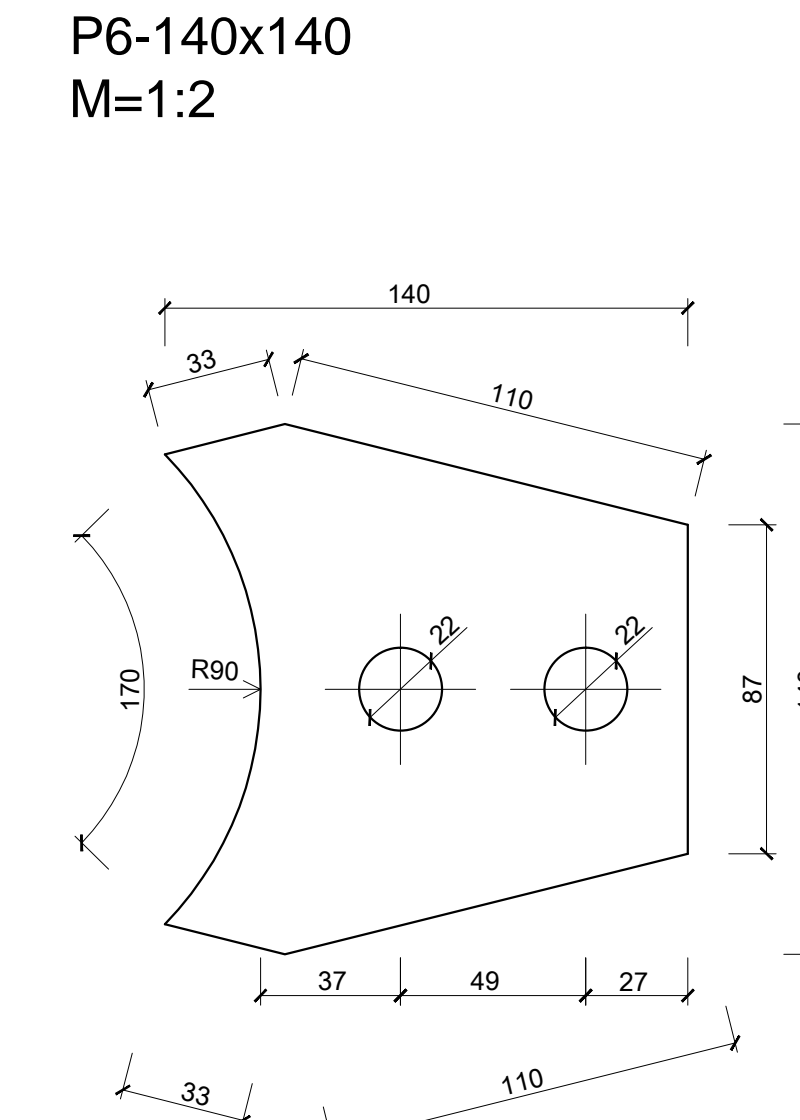
P6-100x100
M=1:2



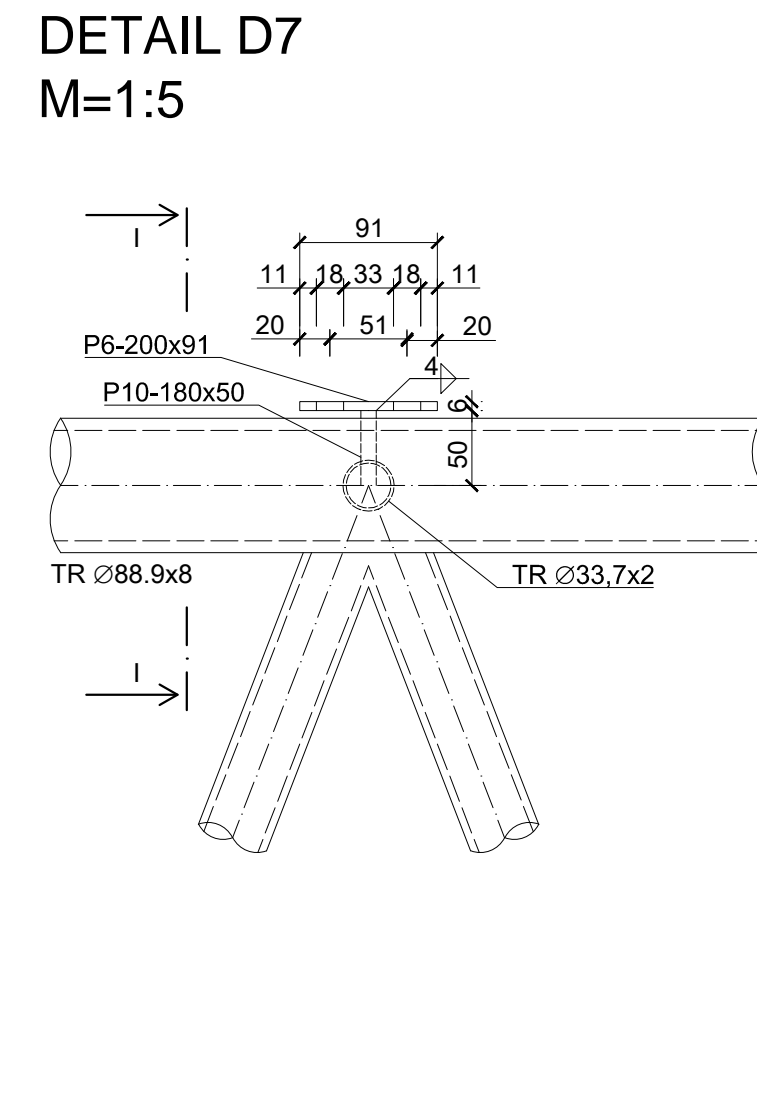
ŘEZ H-H
M=1:5



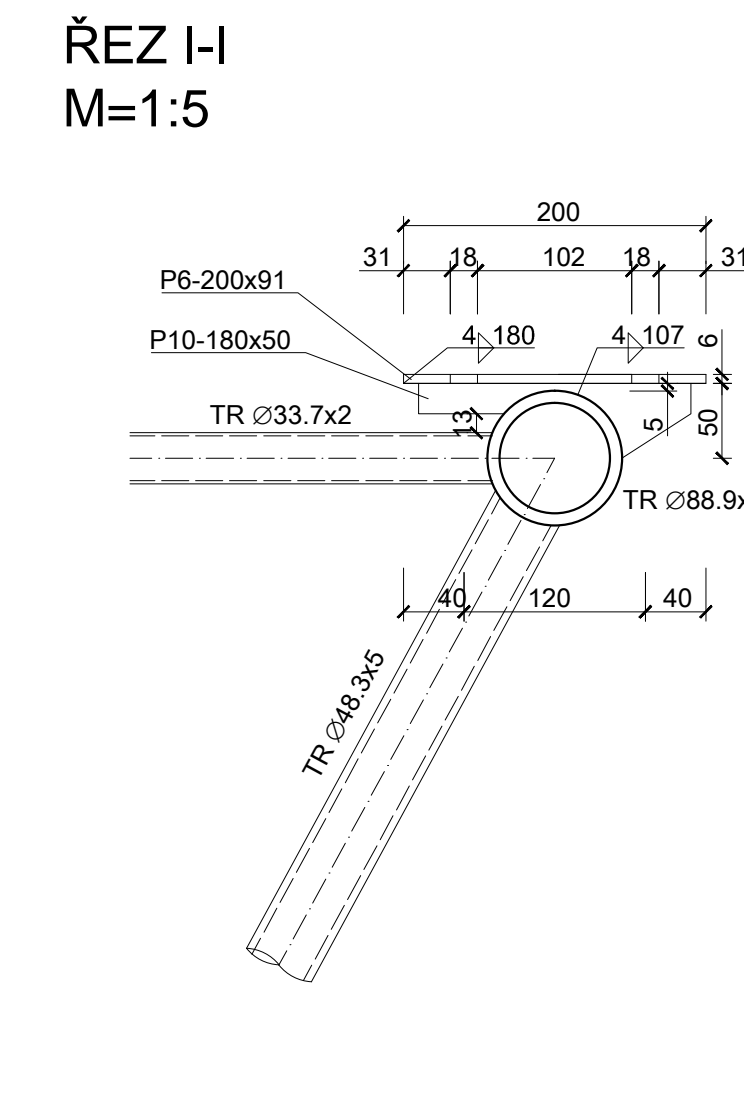
P6-140x140
M=1:2



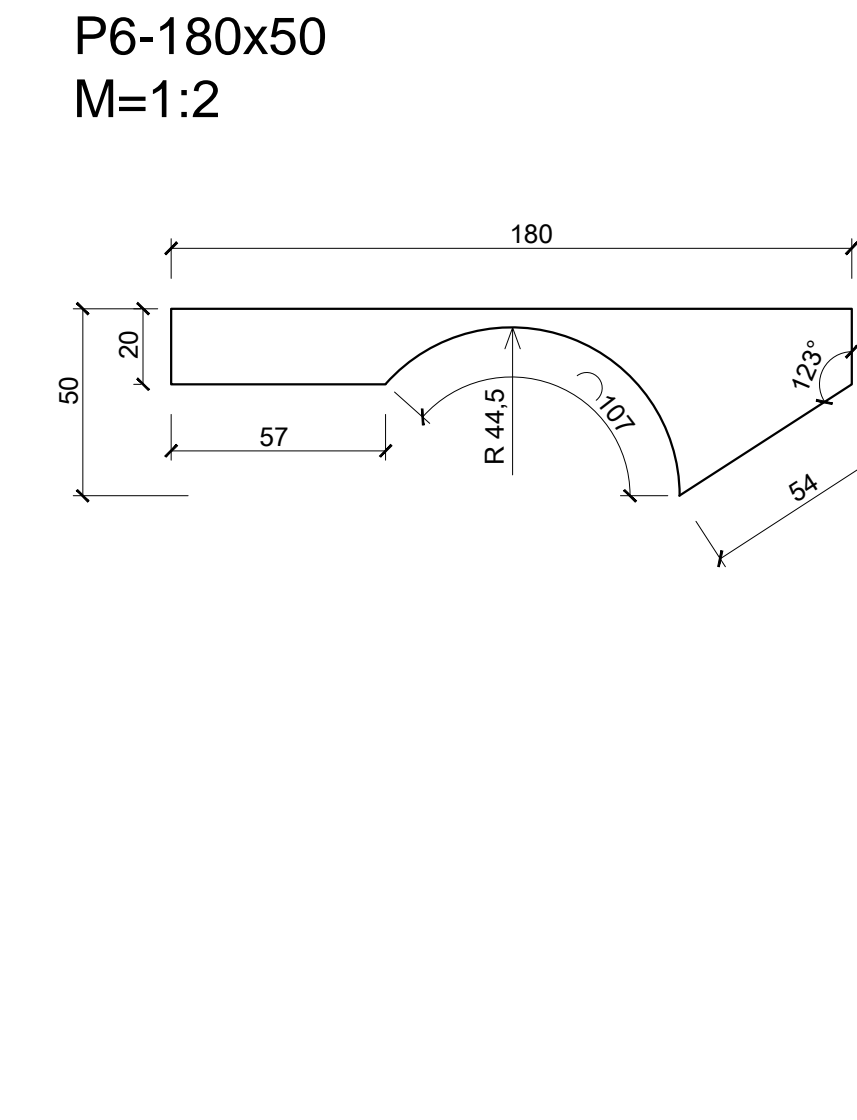
DETAIL D7
M=1:5



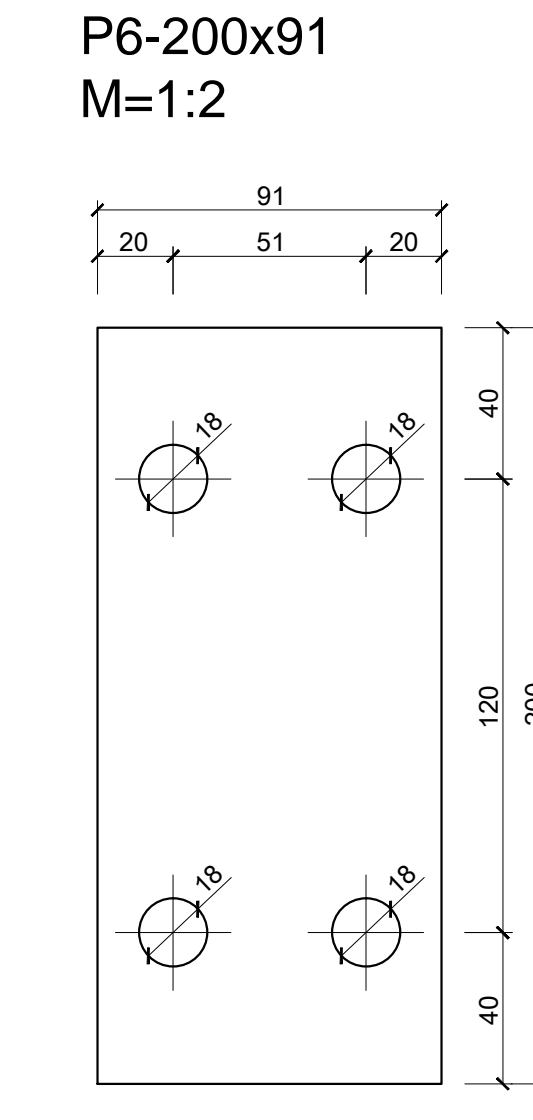
ŘEZ I-I
M=1:5



P6-180x50
M=1:2



P6-200x91
M=1:2



P6-200x50
M=1:2

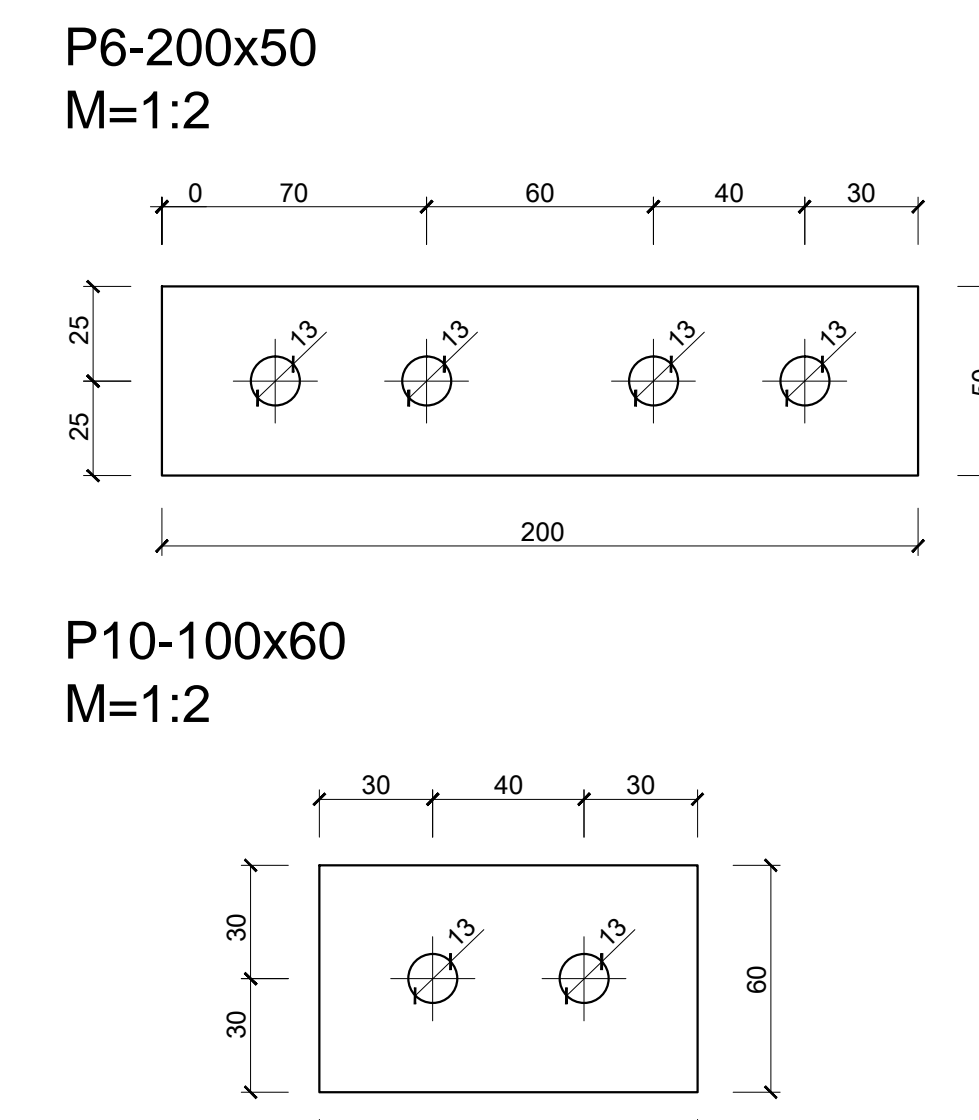
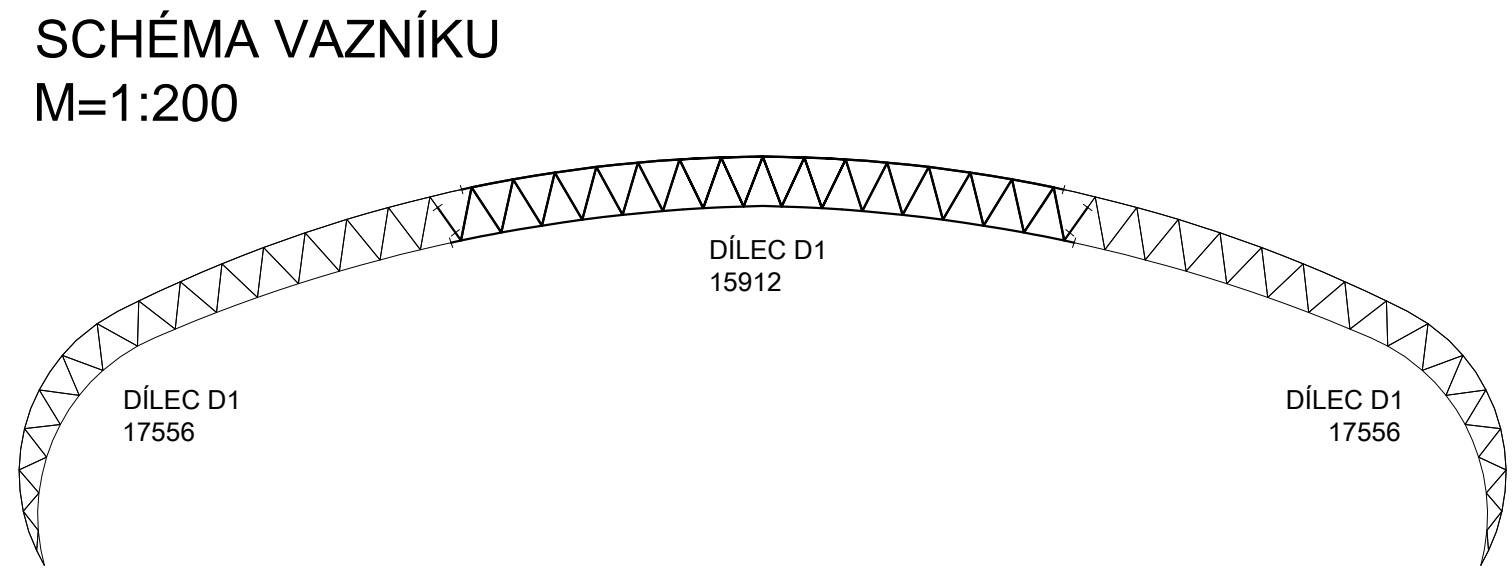
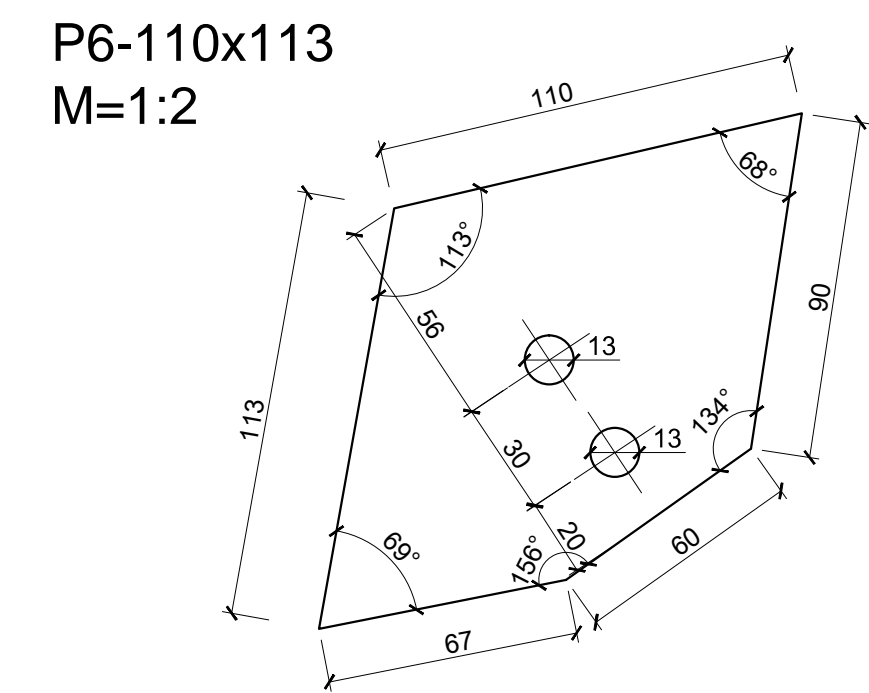


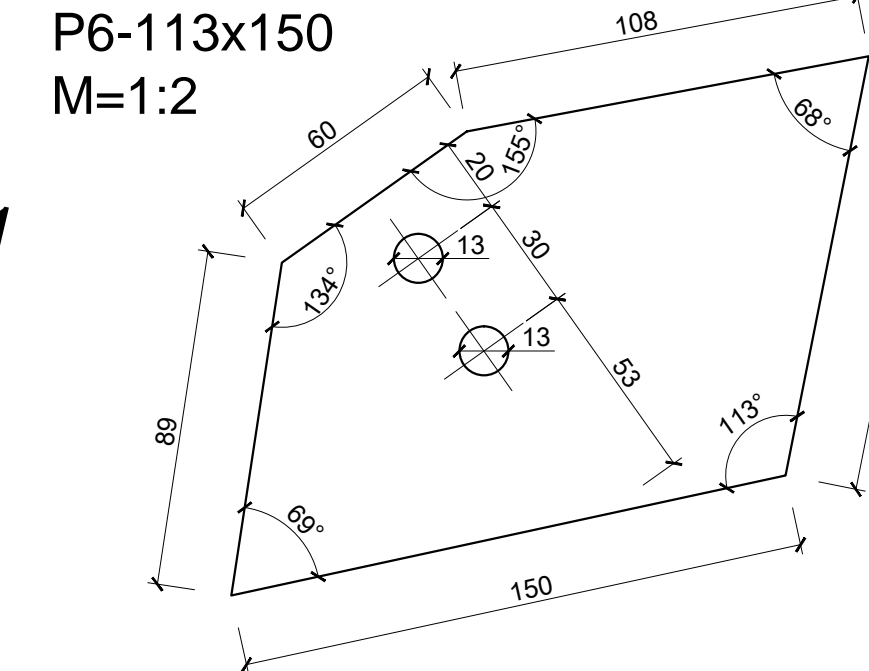
SCHÉMA VAZNÍKU
M=1:200



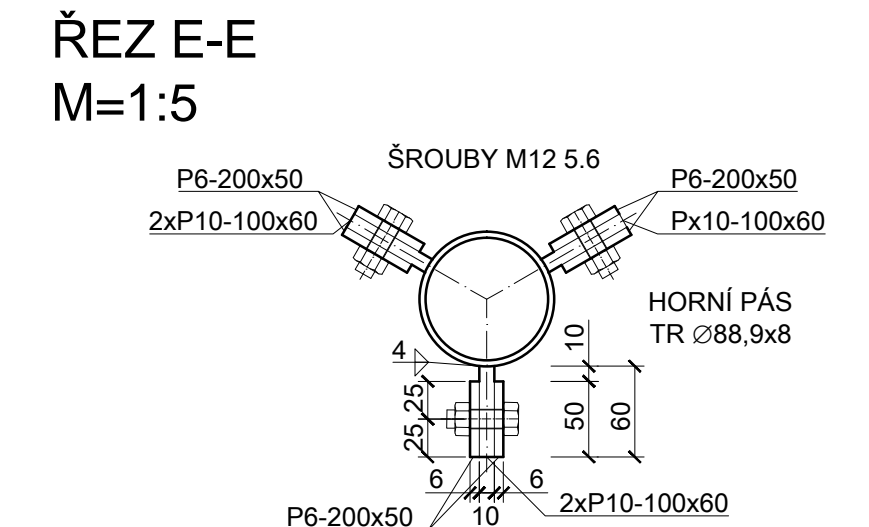
P6-110x113
M=1:2



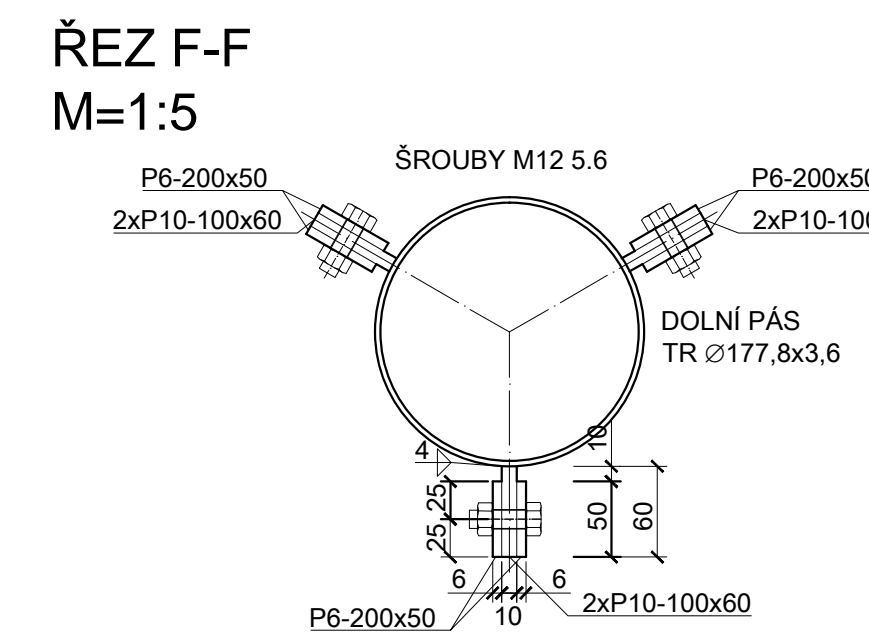
P6-113x150
M=1:2



ŘEZ E-E
M=1:5



ŘEZ F-F
M=1:5

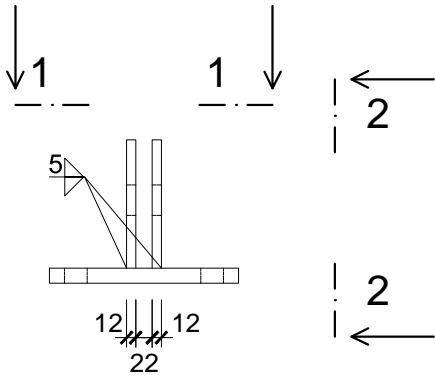


MATERIÁL: OCEL S355
ŠROUBY: M12 5.6, M16 5.6,

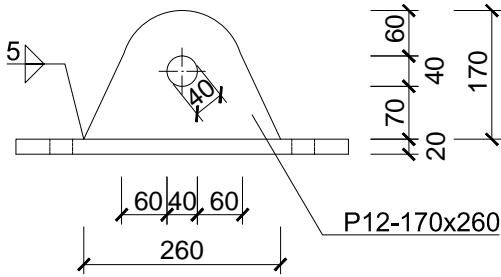
DIPLOMOVÁ PRÁCE SPOTROVNÍ HALA V PROSTĚJOVĚ			
Vypracoval:	Bc. DANIEL HOUSKA	Datum:	01/2015
Vedoucí práce:	Ing. MILAN ŠMAK, Ph.D.	Formát:	A4
Název přílohy:	VÝROBNÍ VÝKRES-DÍLEC D2	Číslo přílohy:	05

VÝROBNÍ VÝKRES-KOTVENÍ K1 (ČEP)

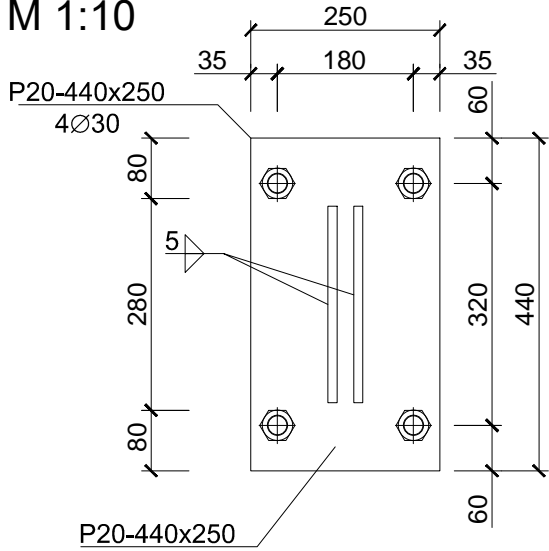
KOTVENÍ K1
M 1:10



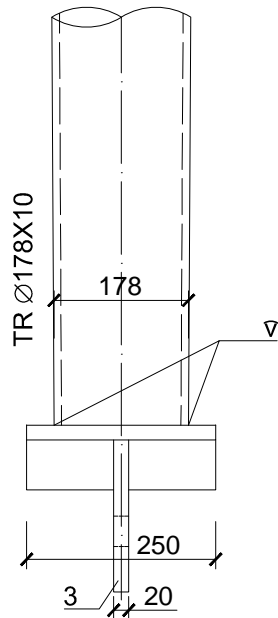
POHLED 2-2
M 1:10



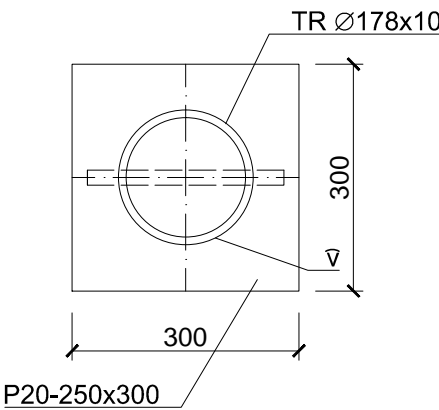
POHLED 1-1
M 1:10



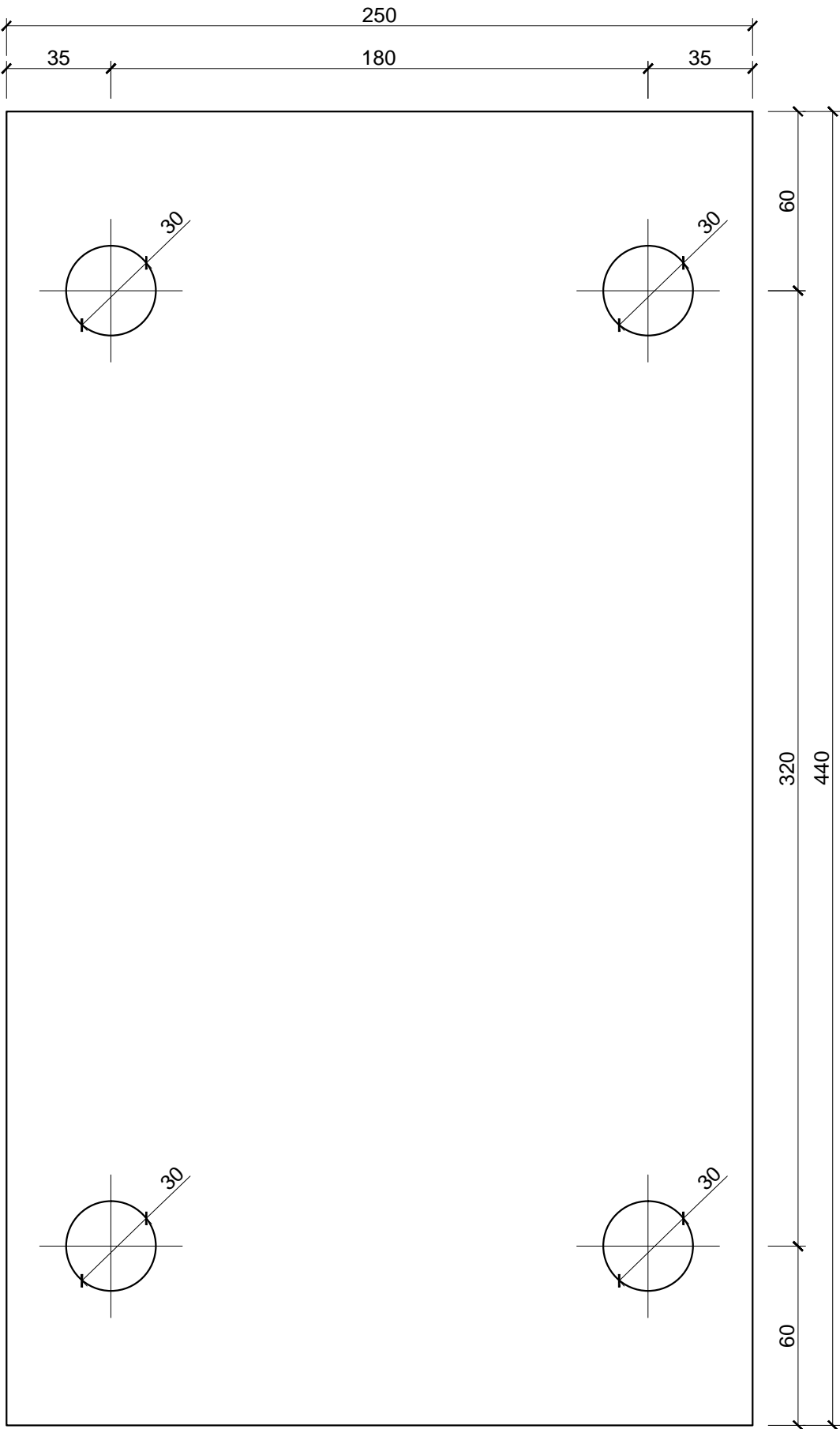
POHLED 3-3
M 1:10



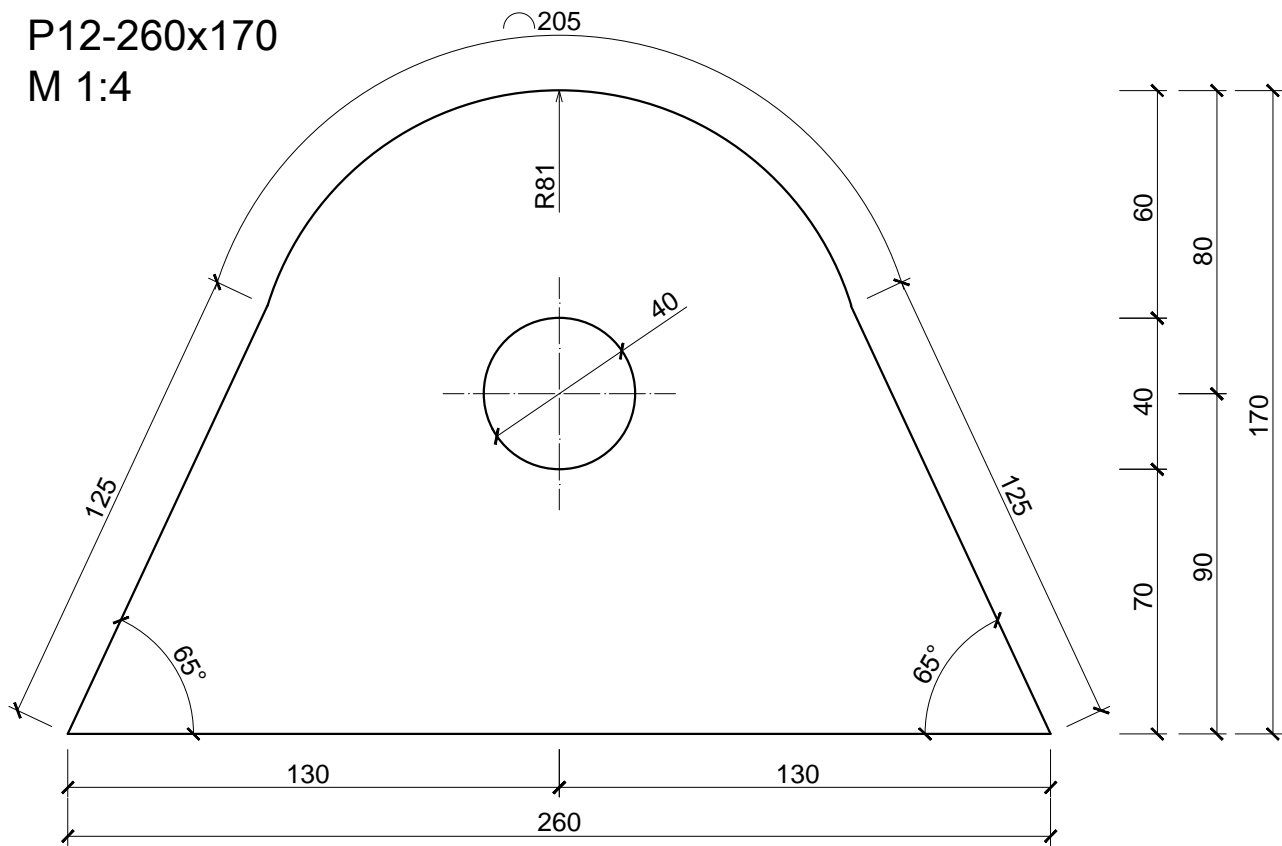
POHLED 4-4
M 1:10



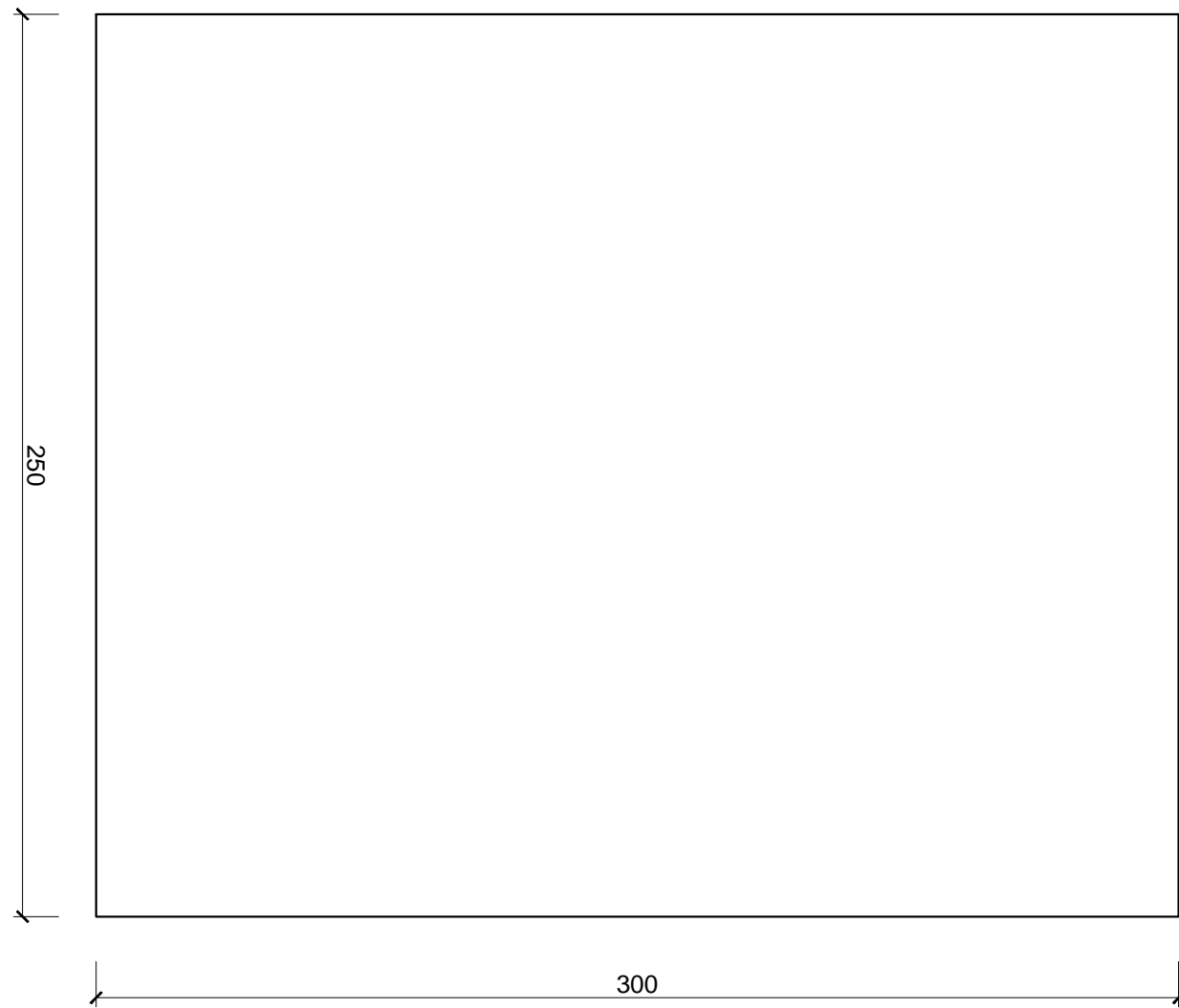
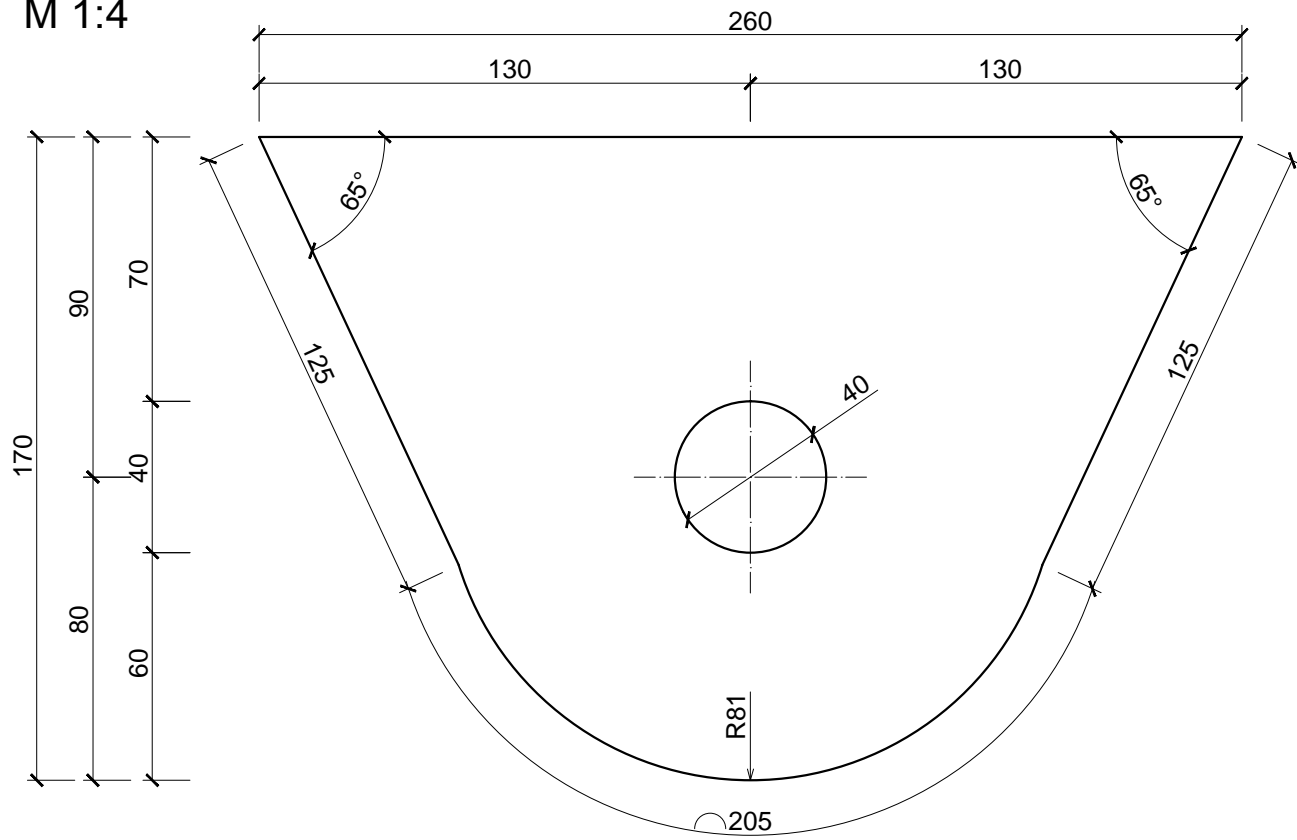
P20-440x250
M 1:4




P12-260x170
M 1:4



P20-260x170
M 1:4



MATERIÁL: OCEL S355

DIPLOMOVÁ PRÁCE SPOTROVNÍ HALA V PROSTĚJOVĚ			 VYSOKÉ UČENÍ TECHNICKÉ V BRNĚ FAKULTA STAVEBNÍ ÚSTAV KOVOVÝCH A DŘEVĚNÝCH KONSTRUKCÍ	
Vypracoval:	Bc. DANIEL HOUŠKA		Datum:	01/2015
Vedoucí práce:	Ing. MILAN SMAK, Ph.D.		Formát:	4 x A4
Název přílohy:	VÝROBNÍ VÝKRES-KOTVENÍ K1 (ČEP)		Měřítko:	1:100, 1:10
			Číslo přílohy:	Číslo výkresu: 06