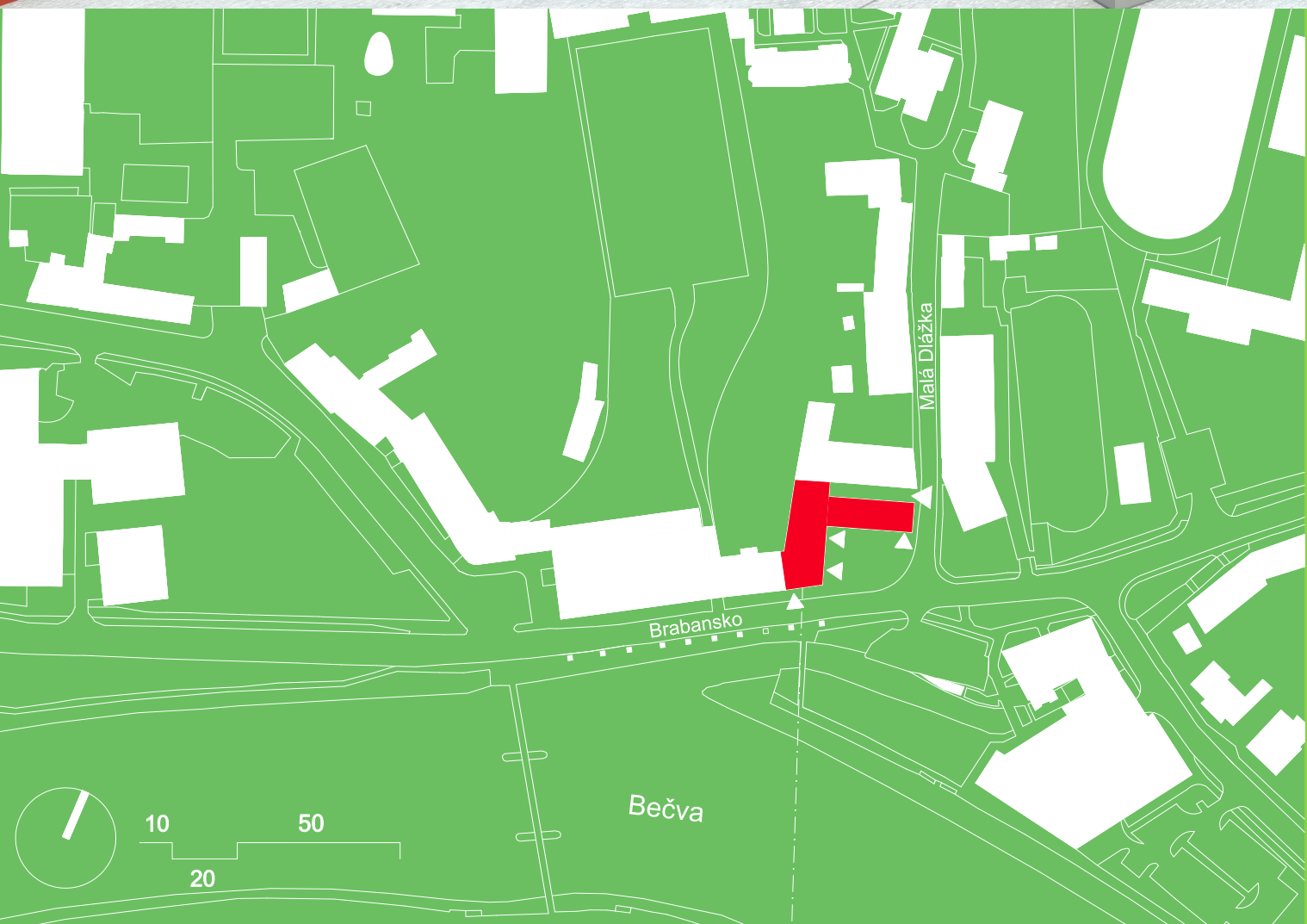
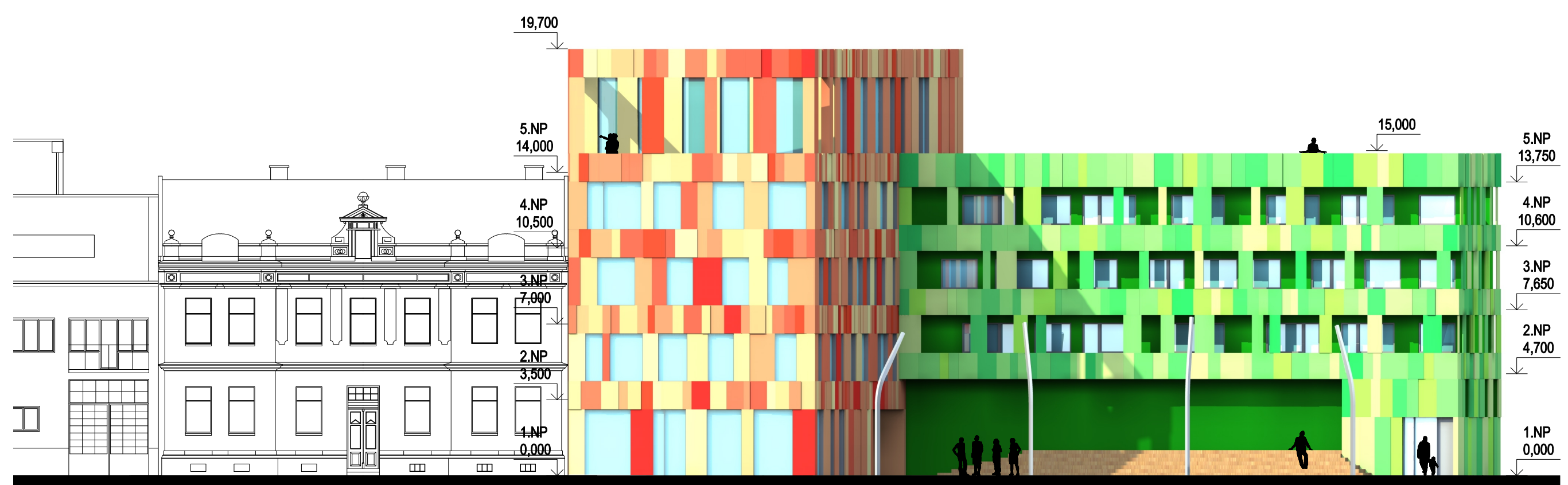


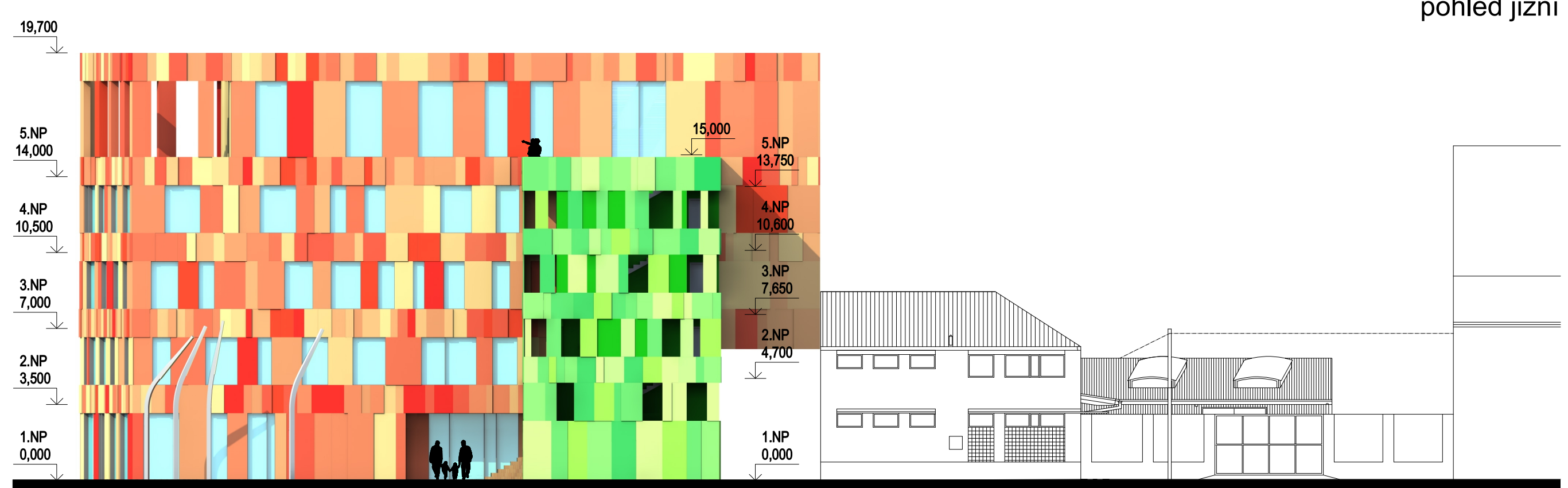
MĚSTSKÝ DŮM NA NÁBŘEŽÍ V PŘEROVĚ



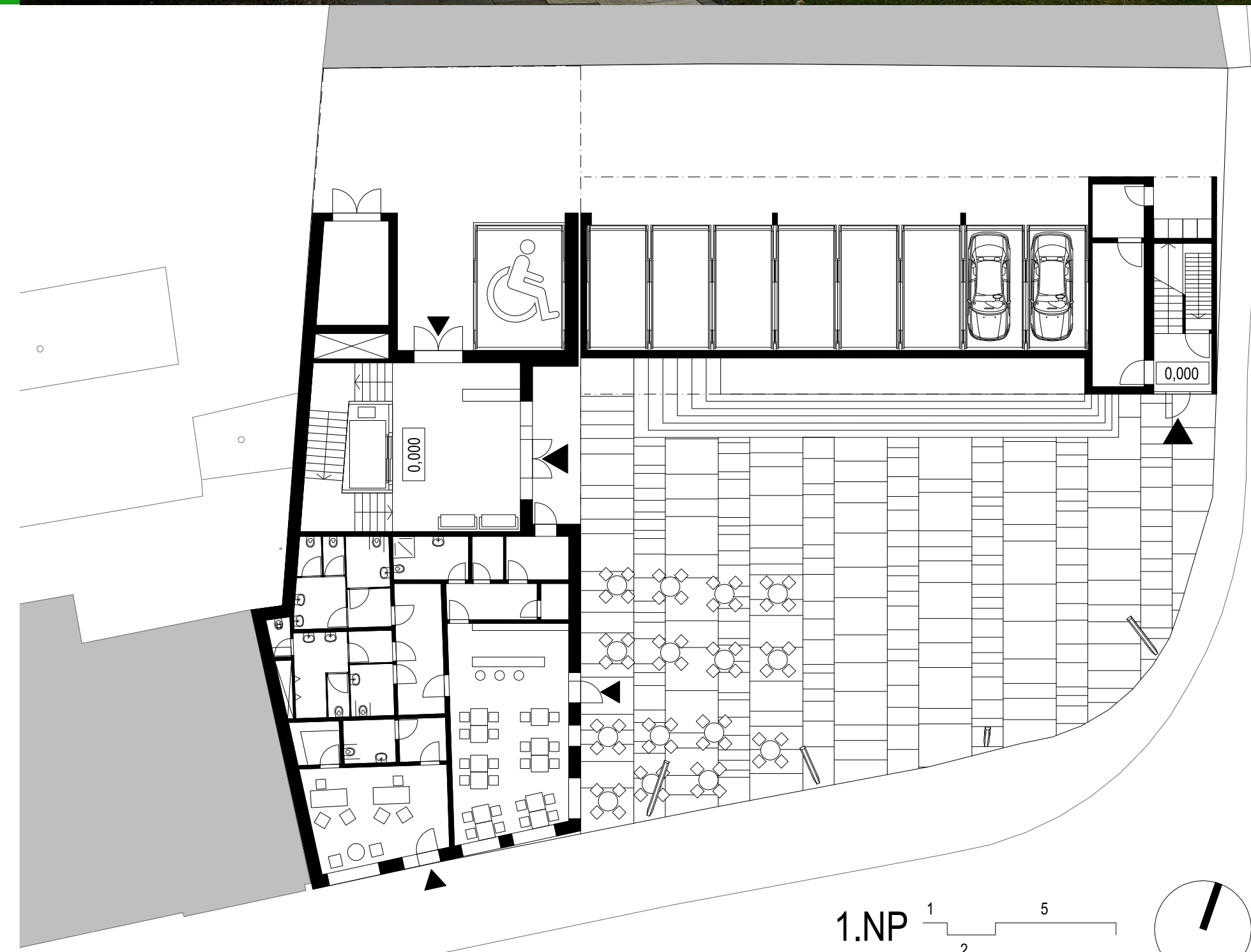
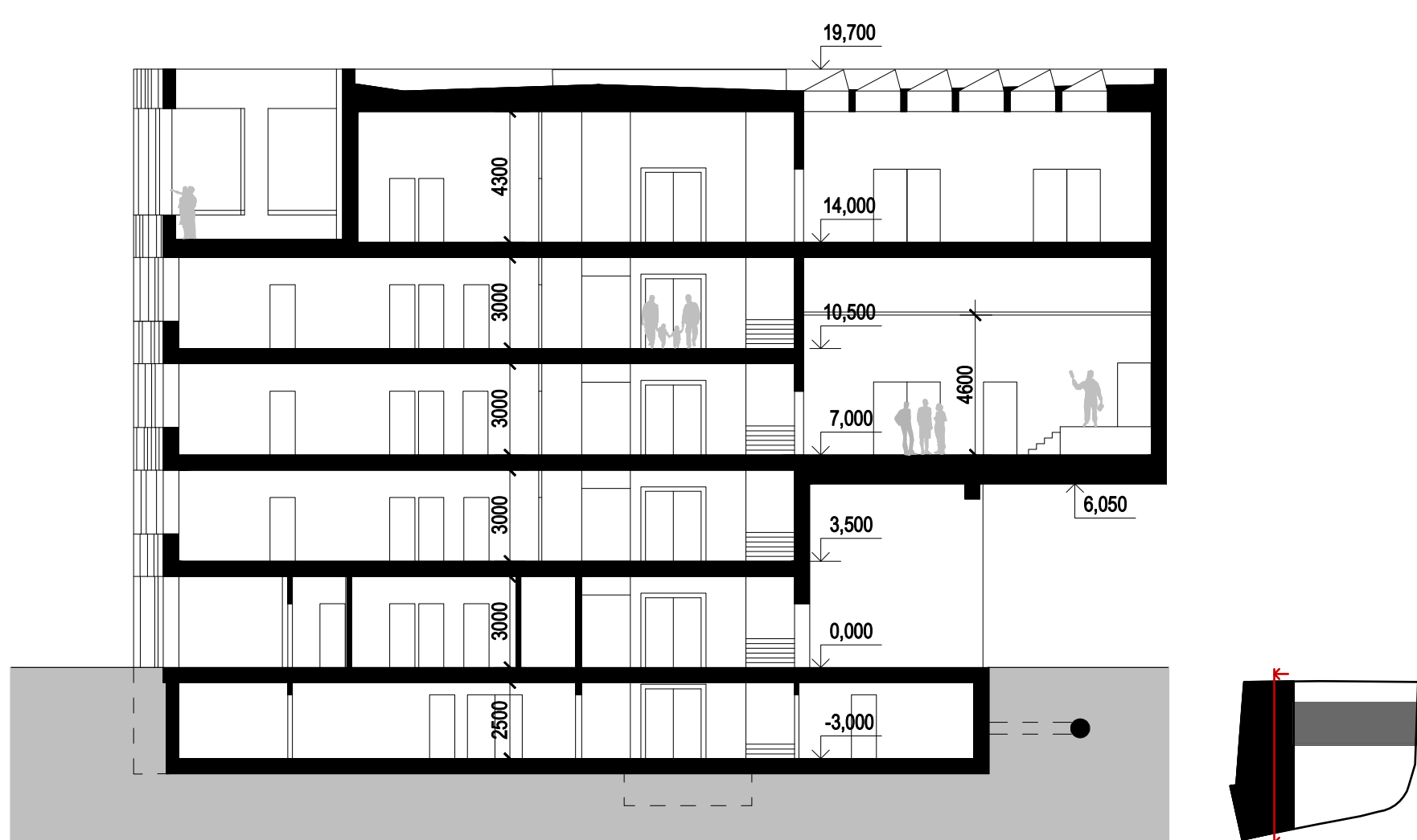
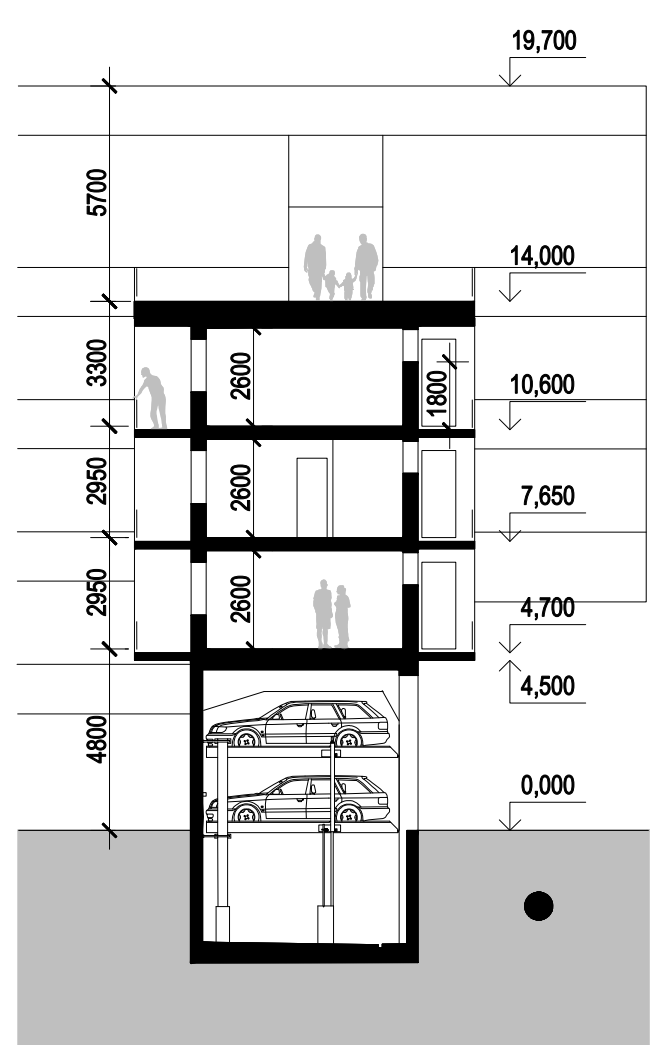
NÍZKOPRAHOVÉ CENTRUM
 Hlavním provozem je nízkoprahové centrum především pro děti a mládež. Nízký práh lze chápat jako místo bez bariér, které mohou být v rovině sociální, časové, finanční, prostorové, psychologické atd. Centrum svým návštěvníkům nabízí smysluplné využití volného času, možnost rozvíjet své schopnosti, sociální vazby, potkávat různé skupiny (věkové, sociální...). Parter je doplněn o kavárnu a poradnu. Dalším provozem je startovací bydlení, které čítá 7 bytů.



pohled jižní



pohled východní



1.NP 1 5



3.NP 1 5