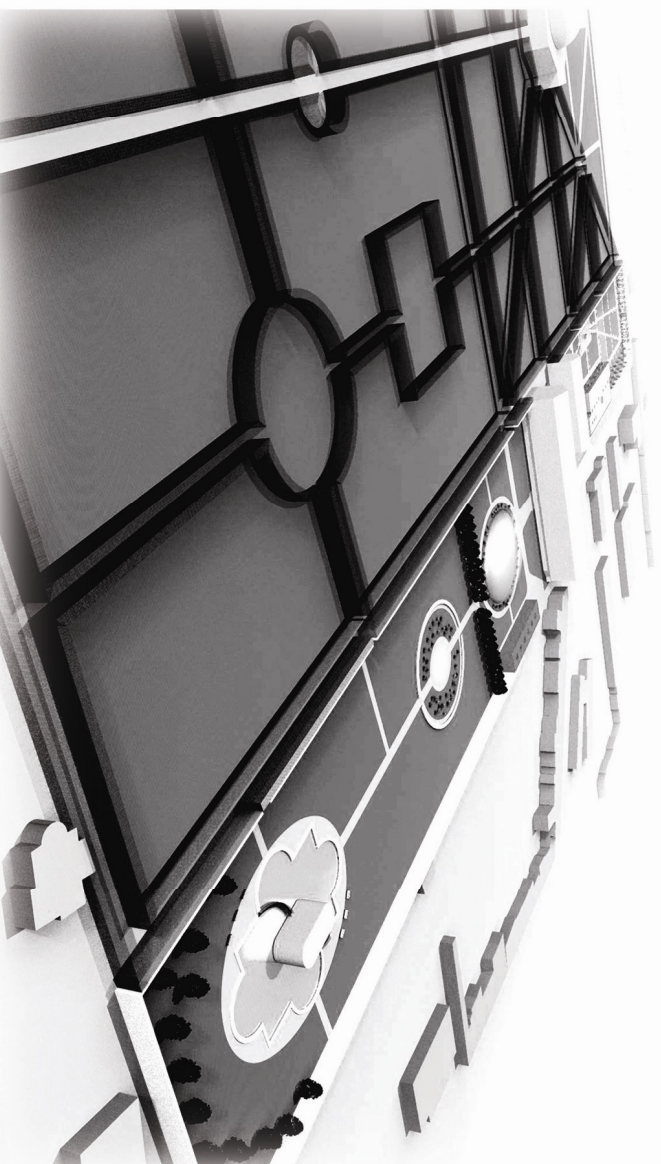
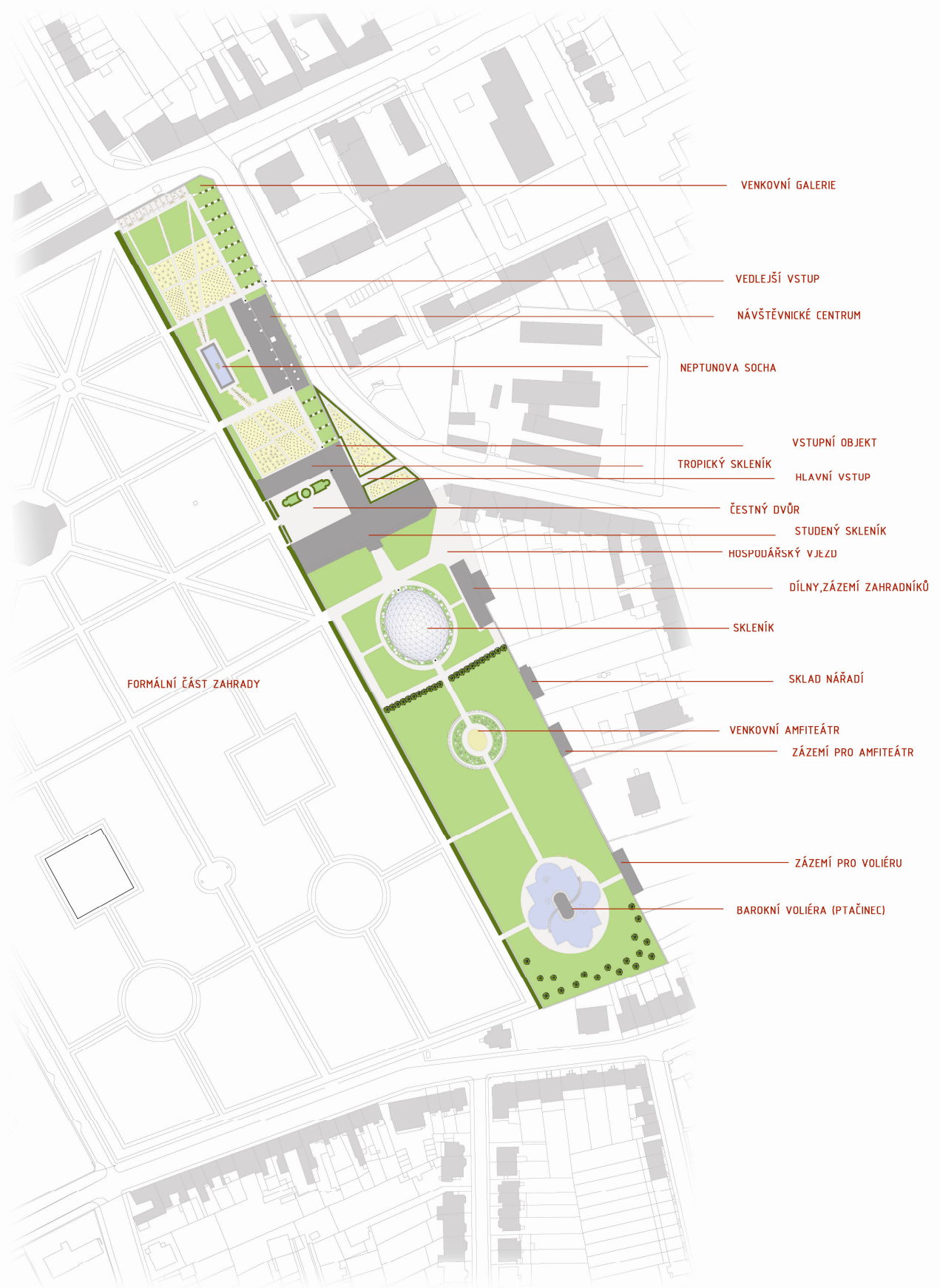
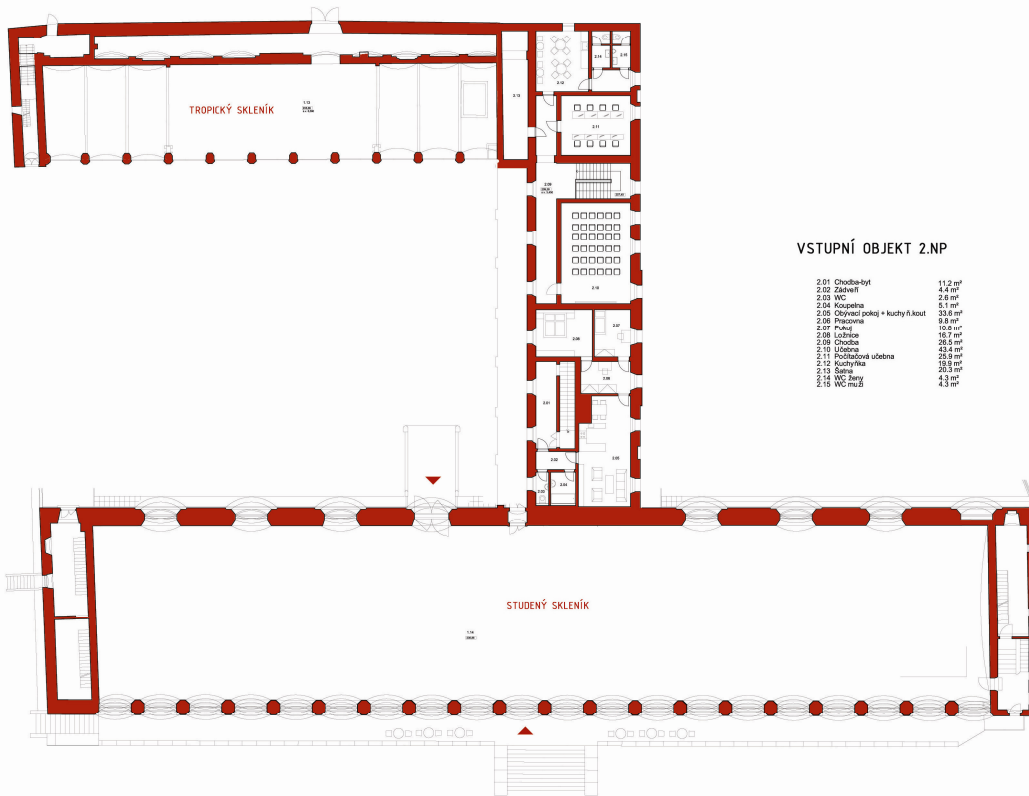


## REVITALIZACE PŘEDPOLÍ KVĚTNÉ ZAHRADY V KROMĚŘÍŽI

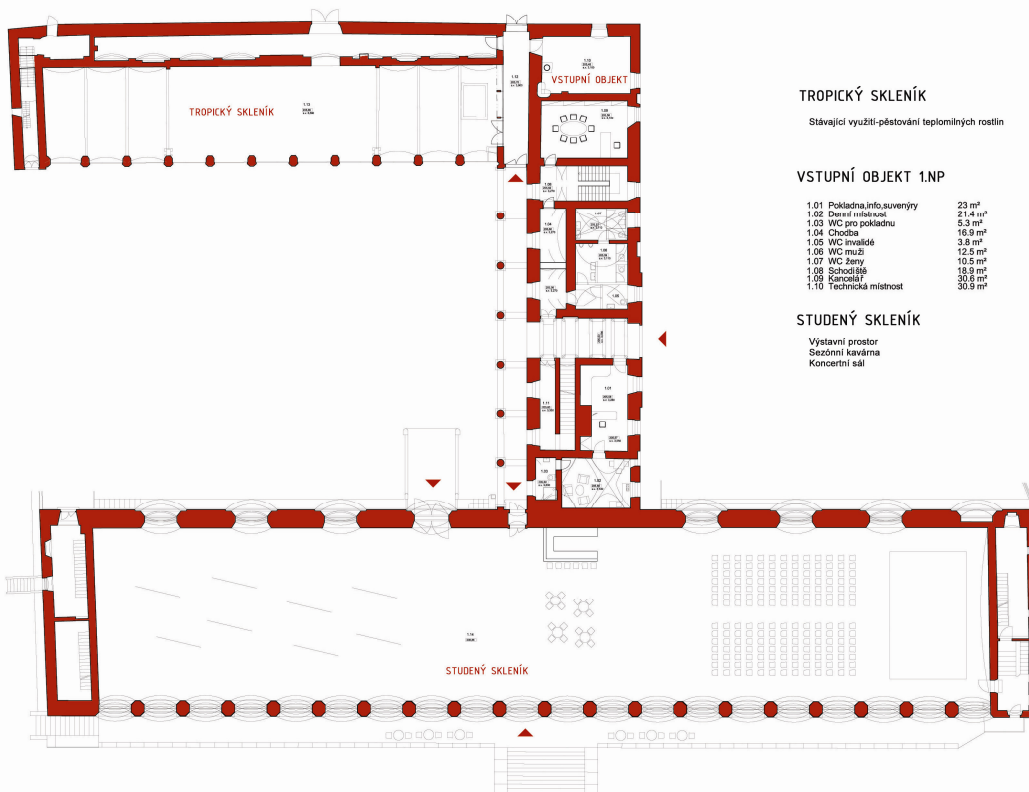






### VSTUPNÍ OBJEKT 2.NP

2.01	Chodba-tyl	11,2 m <sup>2</sup>
2.02	Zábavní	4,4 m <sup>2</sup>
2.03	WC	2,6 m <sup>2</sup>
2.04	Kopalka	3,1 m <sup>2</sup>
2.05	Čištění pokoj + kuchyň/kout	33,8 m <sup>2</sup>
2.06	Pracovna	6,8 m <sup>2</sup>
2.07	Podlahy	10,3 m <sup>2</sup>
2.08	Staircase	16,3 m <sup>2</sup>
2.09	Chodba	26,5 m <sup>2</sup>
2.10	Uložení	42,3 m <sup>2</sup>
2.11	Pořádková uložba	23,9 m <sup>2</sup>
2.12	Kuchyně	19,3 m <sup>2</sup>
2.13	Sála	20,3 m <sup>2</sup>
2.14	WC ženy	4,3 m <sup>2</sup>
2.15	WC muž	4,3 m <sup>2</sup>



### TROPICKÝ SKLENÍK

Stávající využití-pěstování teplomilných rostlin

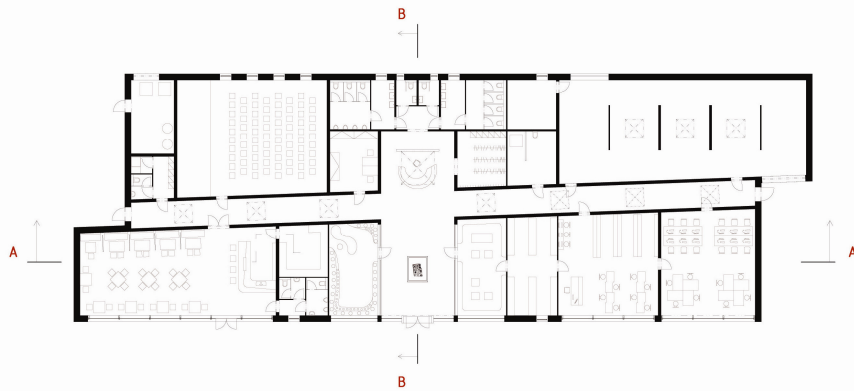
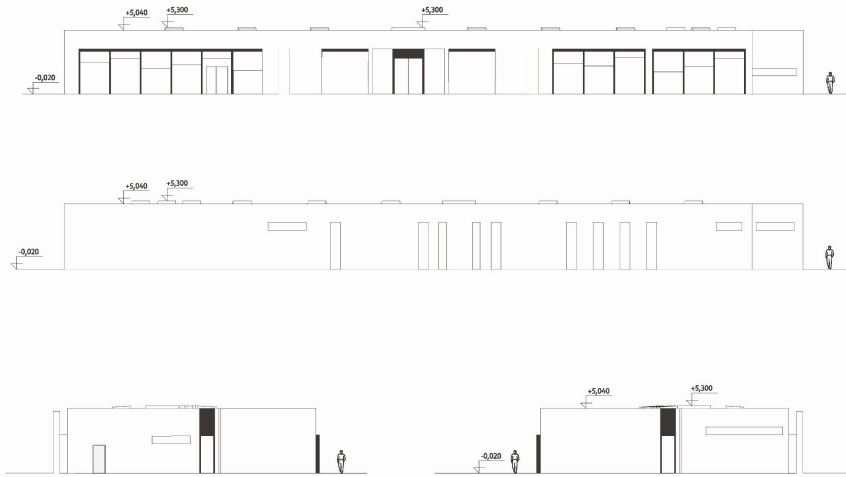
### VSTUPNÍ OBJEKT 1.NP

1.01	Pokladna, info, suvenýry	23 m <sup>2</sup>
1.02	Dveře vstupu	2,4 m <sup>2</sup>
1.03	WC pro pokladnu	5,3 m <sup>2</sup>
1.04	Chodba	16,9 m <sup>2</sup>
1.05	WC invalidé	3,8 m <sup>2</sup>
1.06	WC muž	12,5 m <sup>2</sup>
1.07	WC ženy	10,5 m <sup>2</sup>
1.08	Schodiště	18,9 m <sup>2</sup>
1.09	Kašička	30,6 m <sup>2</sup>
1.10	Technická místnost	30,9 m <sup>2</sup>

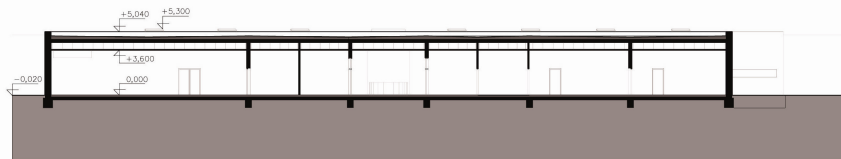
### STUDENÝ SKLENÍK

Výstavní prostor  
Sezónní kavárna  
Koncertní sál

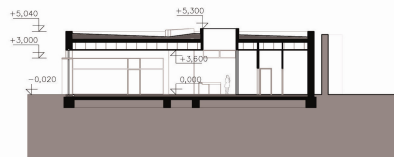


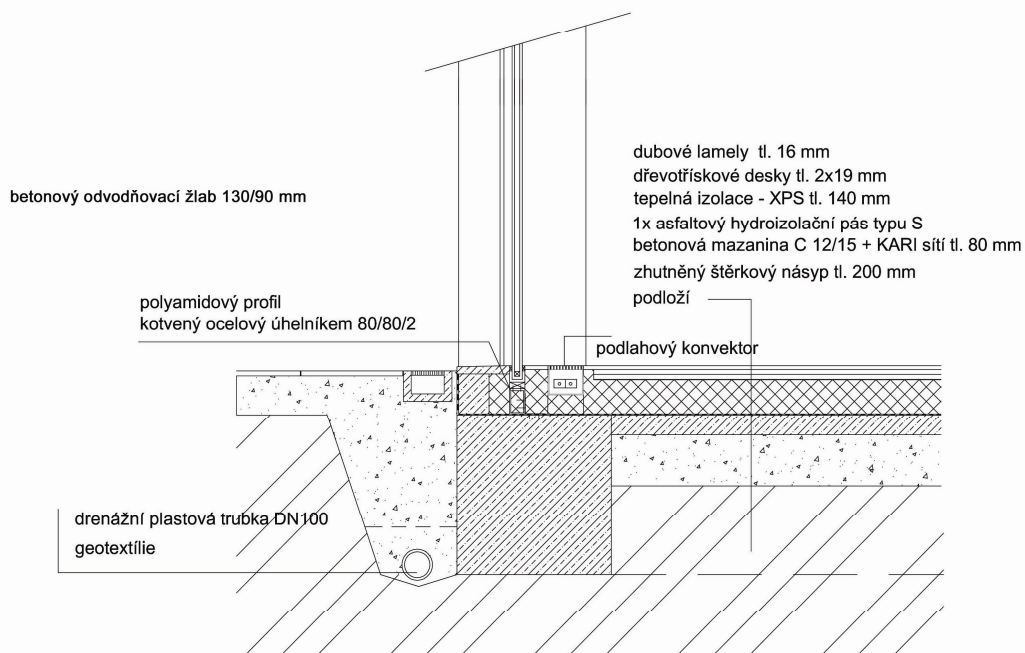
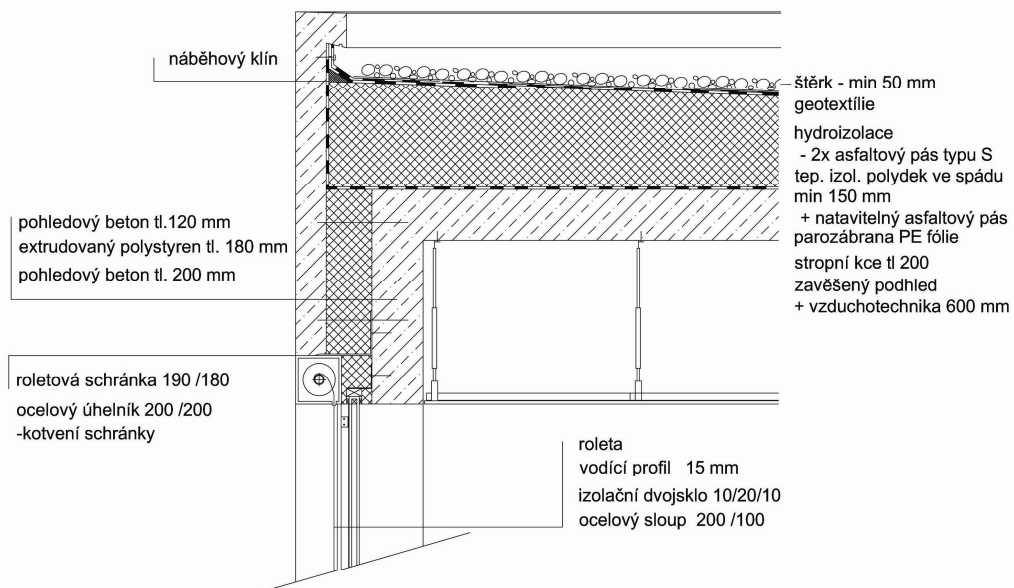


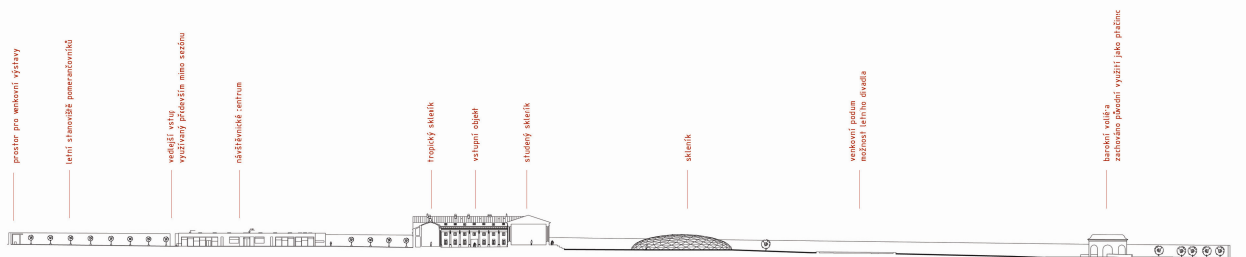
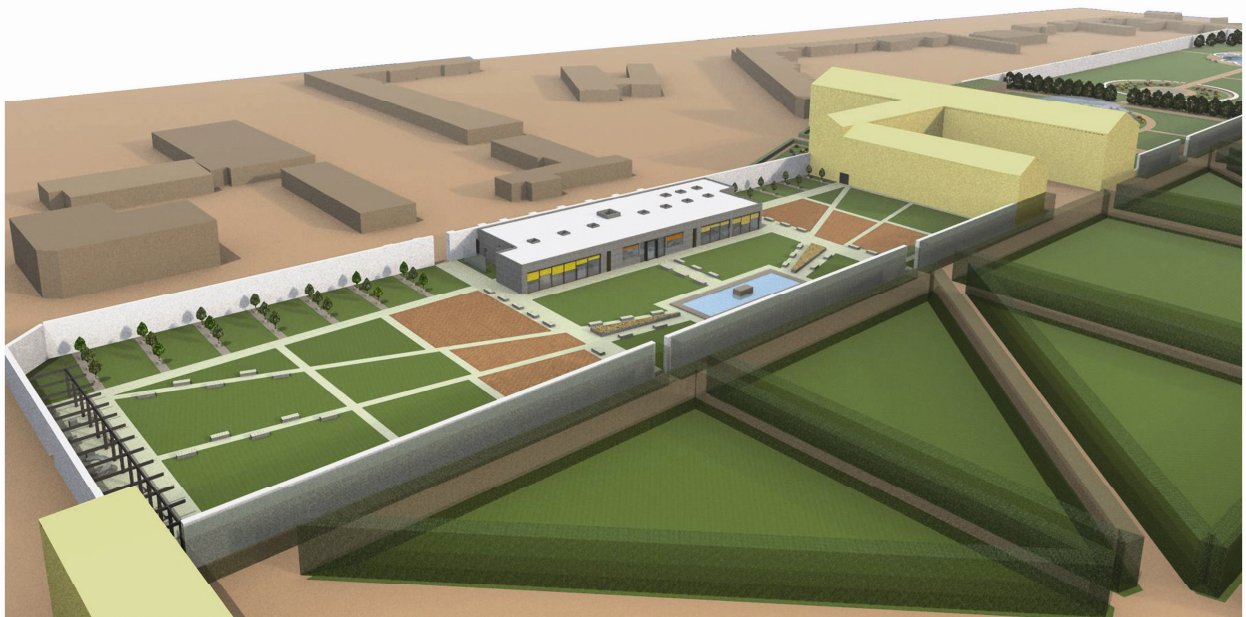
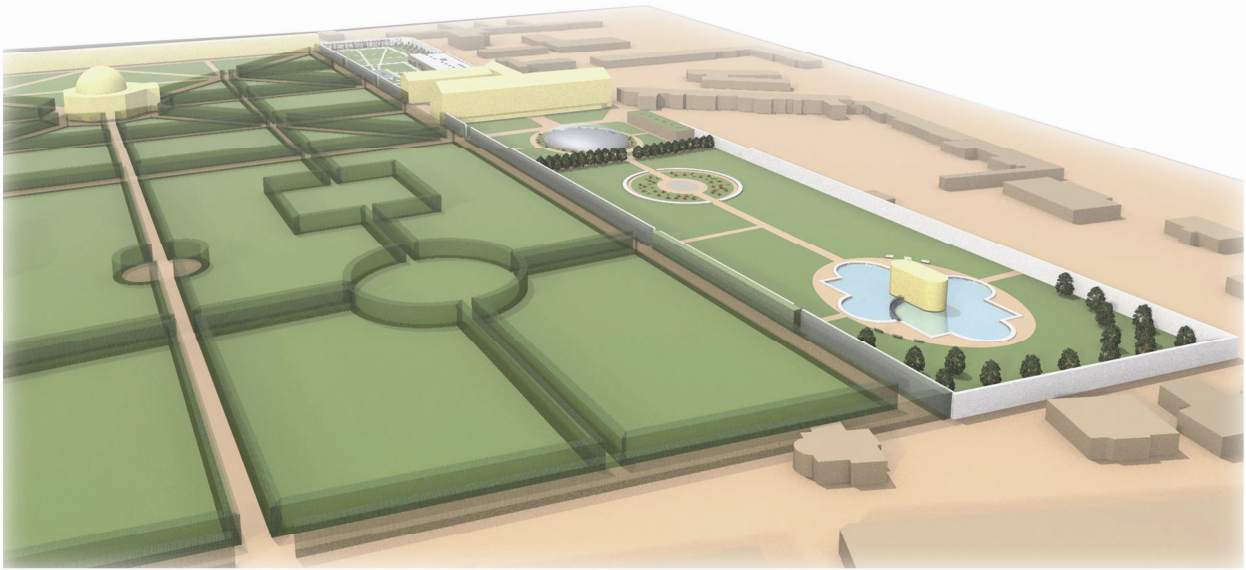
A-A

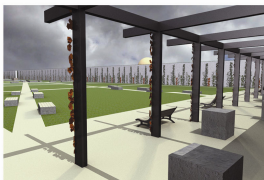


B-B









PŘI SEVERNÍ ZDI PŘEDPOLÍ SE NACHÁZÍ ZASTÍNĚNÝ PROSTOR, KTERÝ JE MOŽNÝ VYUŽÍT PRO PŘÍPADNÉ VENKOVNÍ VÝSTAVY, VERNISÁŽE A POD. KONSTRUKCE JE Z OCELOVÉHO SKELETU NATŘENÉHO OCHRANNÝM NÁTĚREM V BARVĚ ANTRACITU. JAKO STÍNĚNÍ LZE VYUŽÍT POPÍNAVOU ZELEŇ, POPŘÍPADĚ DODATEČNĚ ZASTÍNIT TEXTILNÍMI PRVKY.



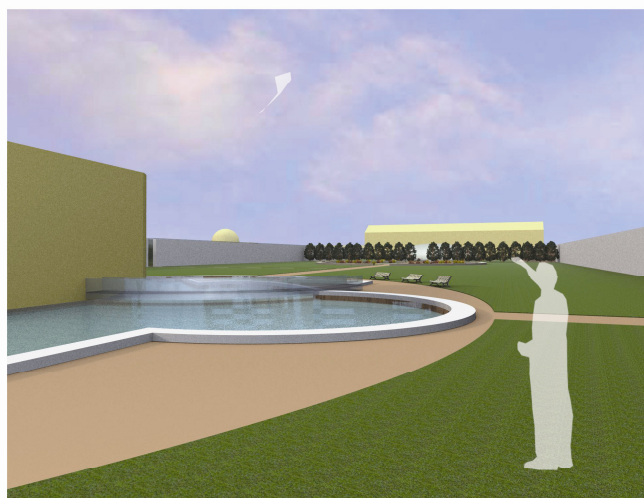
VNITŘNÍ VÝSTAVNÍ PROSTOR JE UMÍSTĚN DO NÁVŠTĚVNICKÉHO CENTRA. DENNÍ SVĚTLO JE PŘIVÁDĚNO STŘEŠNÍMI SVĚTLÍKY A BOČNÍMI PRŮZORY. DALŠÍ VÝSTAVNÍ PLOCHY JSOU UMÍSTĚNÝ DO CHODBY CENTRA, TA JE STĚJNĚ JAKO GALERIE OSVĚTĚNA HORNÍMI SVĚTLÍKY. MODEL KVĚTNÉ ZAHRADY JE UMÍSTĚN DO VSTUPNÍ HALY.

POHLED DO KAVÁRNY V NÁVŠTĚVNICKÉM CENTRU  
 MAXIMÁLNÍ KAPACITA JE 50 OSOB  
 KAVÁRNA MÁ MALÉ KUCHYNSKÉ ZÁZEMÍ SPOJENÉ SE SKLADEM POTRAVIN.  
 POČÍTÁ SE POUZE S MALÝM OBĚRSTVENÍM FORMOU FASTFOODU.  
 KAVÁRNA JE PŘÍSTUPNÁ Z CENTRA I MÁ VLASTNÍ VSTUP.  
 VENKOVNÍ POSEZENÍ JE MOŽNÉ PŘED KAVÁRNOU STÍNĚNÍ KAVÁRNY JE ZAJIŠTĚNO VENKOVNÍMI ROLETAMI. STÍNĚNÍ VENKOVNÍHO SEZENÍ BY BYLO MOBILNÍMI SLUNEČNÍKY..

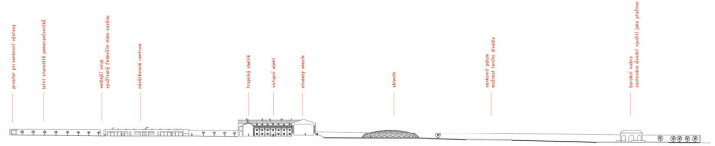
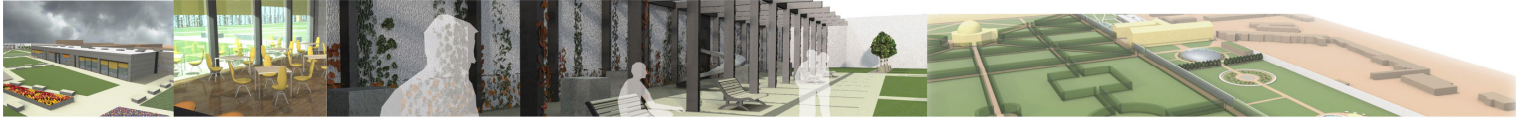
POHLED NA NÁVŠTĚVNICKÉ CENTRUM



POHLED OD VOLIÉRY KE STUDENNĚMU SKLENÍKU



# REVITALIZACE PŘEDPOLÍ KVĚTNÉ ZAHRADY V KROMĚŘÍŽI



1:200

1.01 VÝSTUPNÍ HALA	83,5 M <sup>2</sup>	1.11 SKLAD KNH	30,3 M <sup>2</sup>
1.02 ŠATNA NÁVŠTĚVNÍČI	36,8 M <sup>2</sup>	1.12 KNIHOVNA	62,3 M <sup>2</sup>
1.03 TECHNICKÉ ŠATNY	36,3 M <sup>2</sup>	1.13 STUŽOVNA	60,8 M <sup>2</sup>
1.04 VÝSTAVNÍ PROSTOR	315,5 M <sup>2</sup>	1.14 ŠATNA ZAMĚŠTNAVČI	10,0 M <sup>2</sup>
1.05 ZÁKLAD VÝSTAVNÍHO PROSTORU	36,6 M <sup>2</sup>	1.15 TECHNICKÁ MÍSTNOST	19,6 M <sup>2</sup>
1.06 KAVARNA	36,9 M <sup>2</sup>	1.16 VÍDEOCCLOUPY ŠAL	100,0 M <sup>2</sup>
1.07 WC KAVARNA	10,2 M <sup>2</sup>	1.17 KANCELÁŘ	17,0 M <sup>2</sup>
1.08 KUCHYŇA-SKLAD	30,3 M <sup>2</sup>	1.18 WC MUŽI	11,3 M <sup>2</sup>
1.09 KÝTĚNÁŘSTVÍ	23,3 M <sup>2</sup>	1.19 WC ŽENY	19,6 M <sup>2</sup>
1.10 BOKSOP	28,8 M <sup>2</sup>	1.20 WC INVALIDŮ	6,5 M <sup>2</sup>

1:1500

