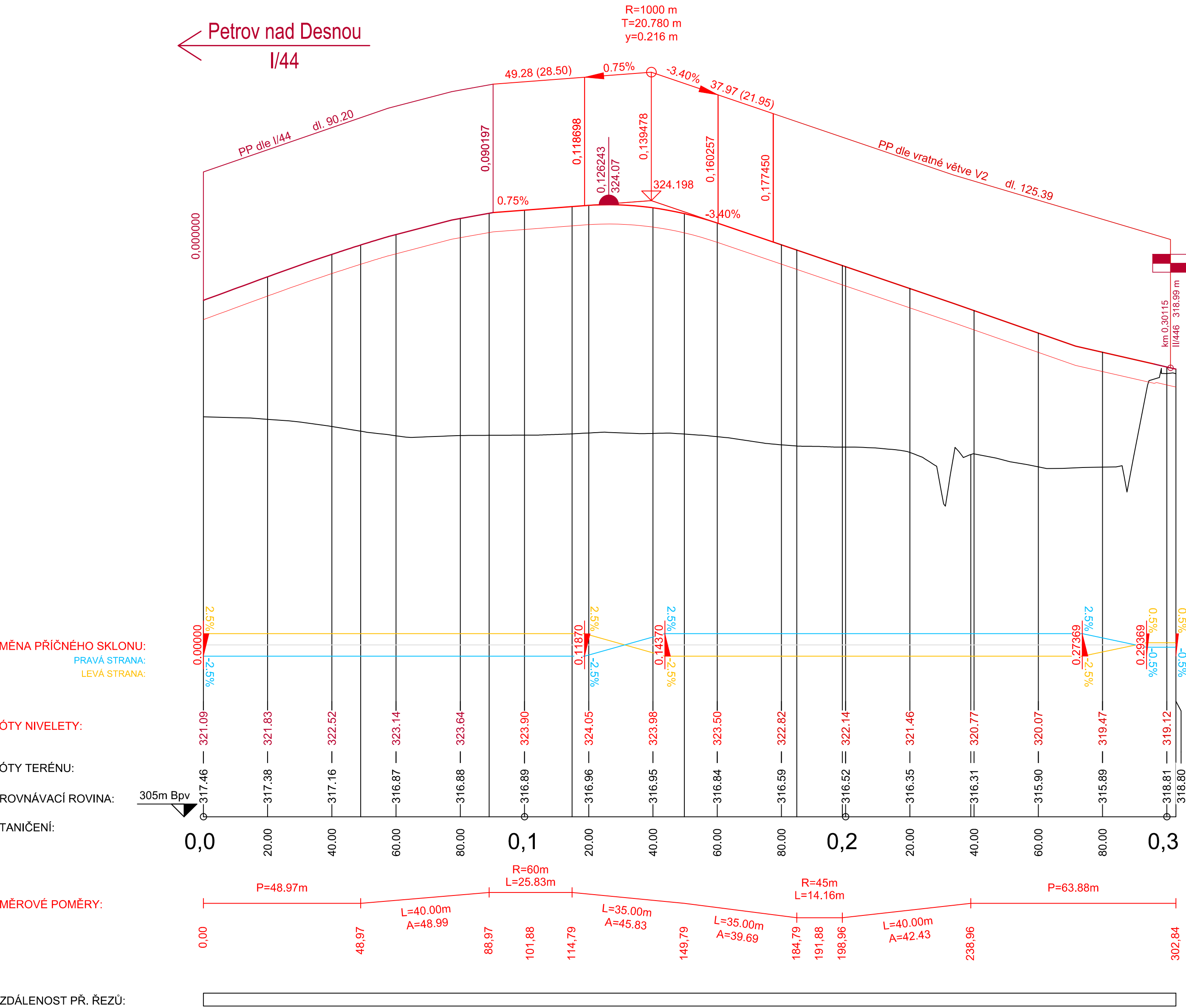
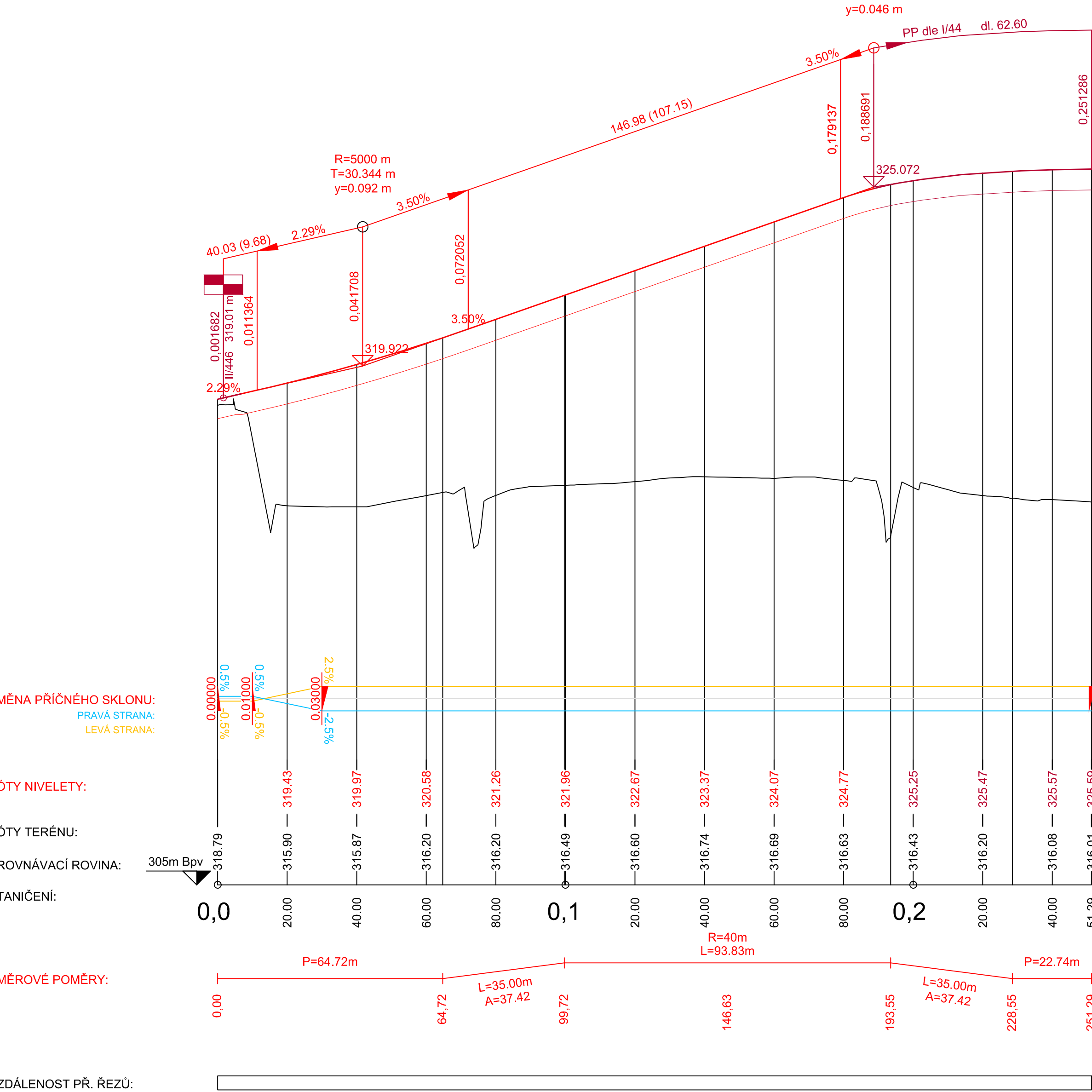


PODÉLNÉ PROFILY - VARIANTA 3 - C

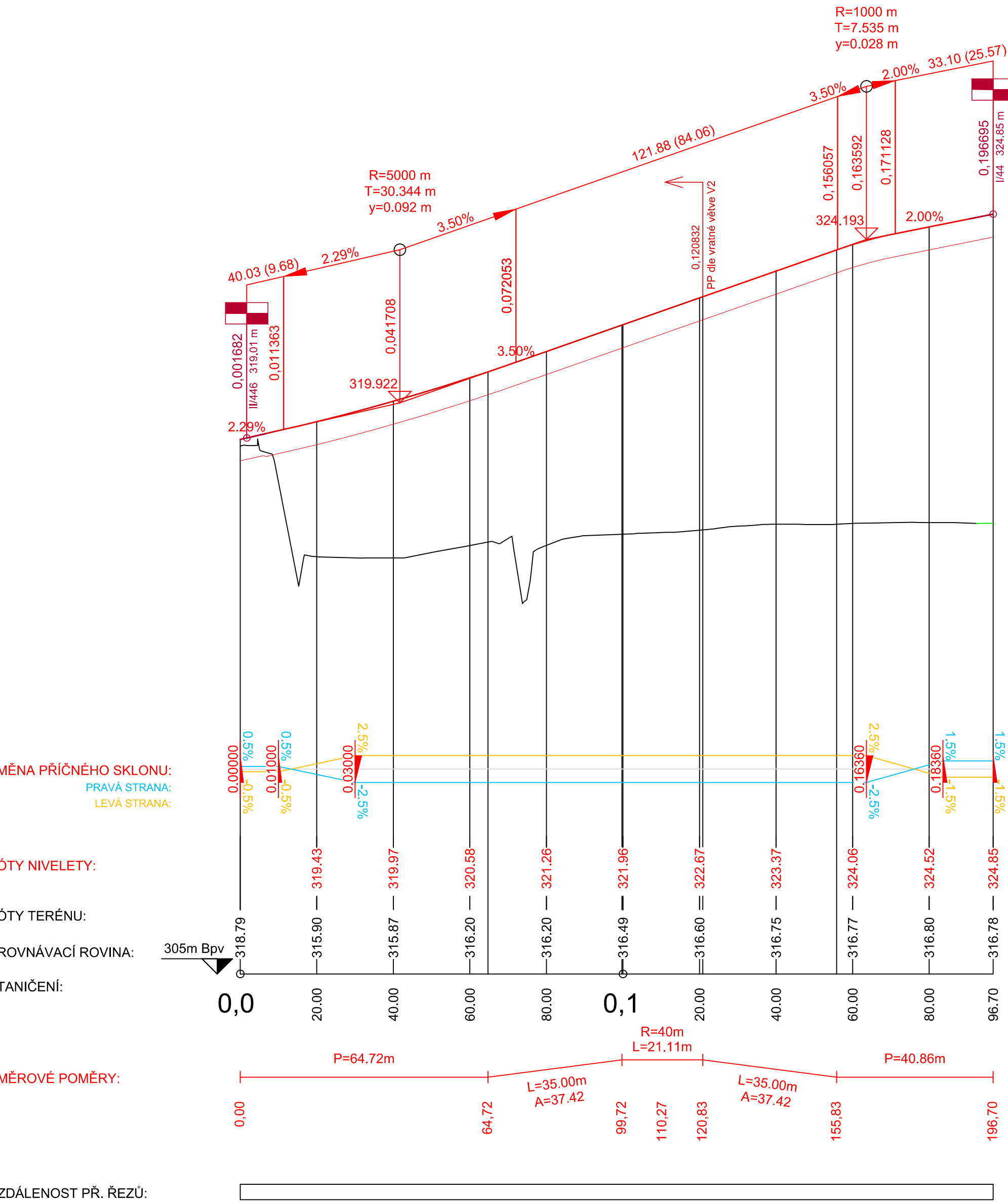
PP: Větev V1 - Přímá větev M 1:1000/100  
Rozsah: km 0,00000 - km 0,30284



PP: Větev V2 - Vratná větev M 1:1000/100  
Rozsah: km 0,00000 - km 0,25129



PP: Větev V3 M 1:1000/100  
Rozsah: km 0,00000 - km 0,19670



SOUŘADNICOVÝ SYSTÉM: S-JTSK		VÝŠKOVÝ SYSTÉM: B.p.v.	
VYPRACOVALA	Bc. KLÁRA HRONOVÁ	<div>T</div> <div>VÝSTUPEK TECHNICKÉ STAVBY V DÍLE</div>	<div>FORMÁT</div> <div>DATUM</div> <div>STUPEŇ PD</div> <div>MERÍTKO</div> <div>Č. VYKRESU</div> <div>12x44</div> <div>02/2025</div> <div>STUDIE</div> <div>1:1000</div> <div>D.3.2.3</div>
KONTROLOVAL	Ing. MICHAL KOŠNOVSKÝ, Ph.D.		
MÍSTO STAVBY	ŠUMPERK, NOVÝ MALÍN (ČÁST OBCE PLECHY)		
<div>DIPLOMOVÁ PRÁCE</div> <div>STUDIE KŘÍŽOVATKY I/44 A II/446</div> <div>U OBCE PLECHY</div>			
OBSAH:	PODÉLNÉ PROFILY - VARIANTA 3 - C		