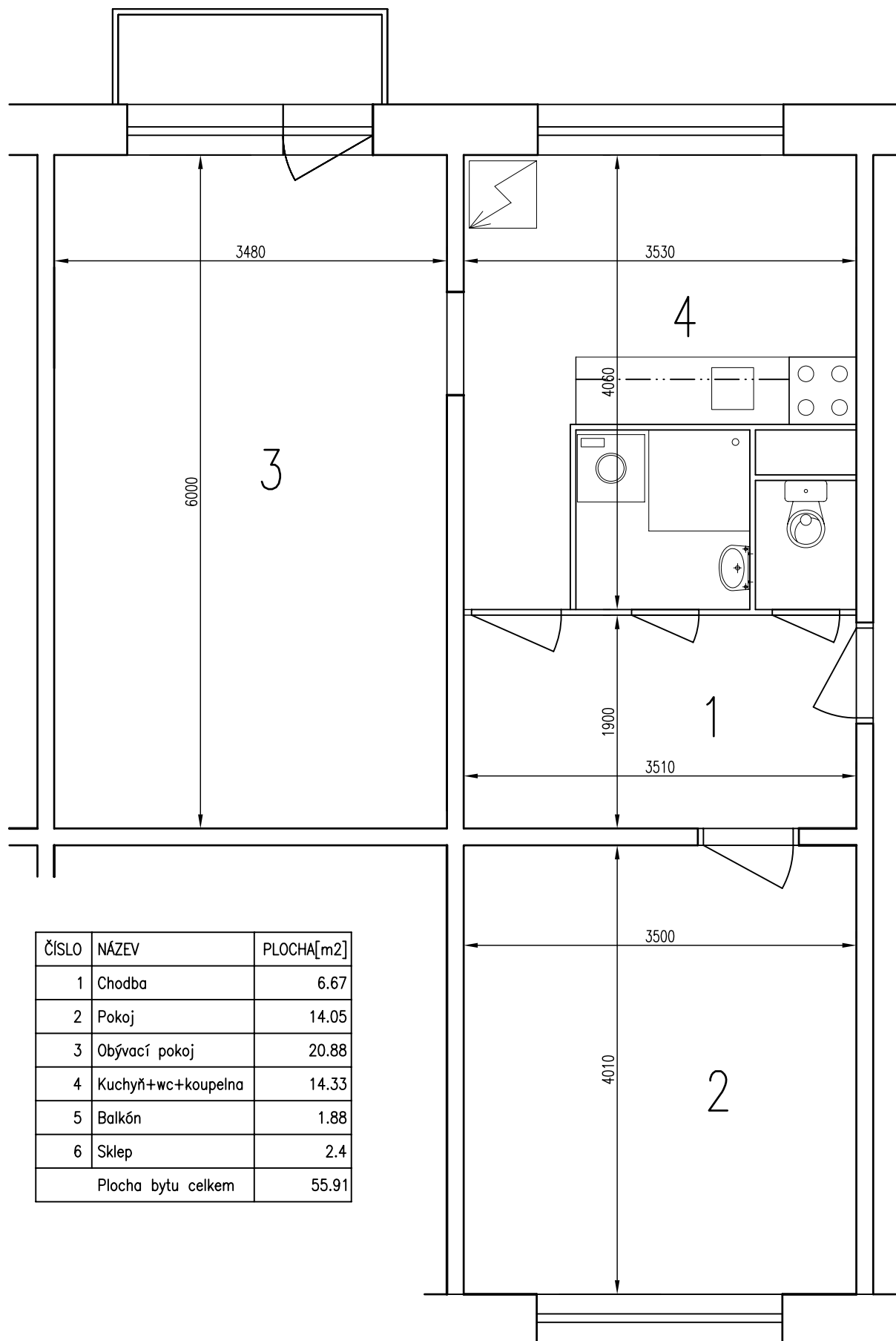


# Příloha A:

Panelový byt na ulici Haškova

Půdorys bytové jednotky a měření podlahové plochy oceňovaného bytu č. 2

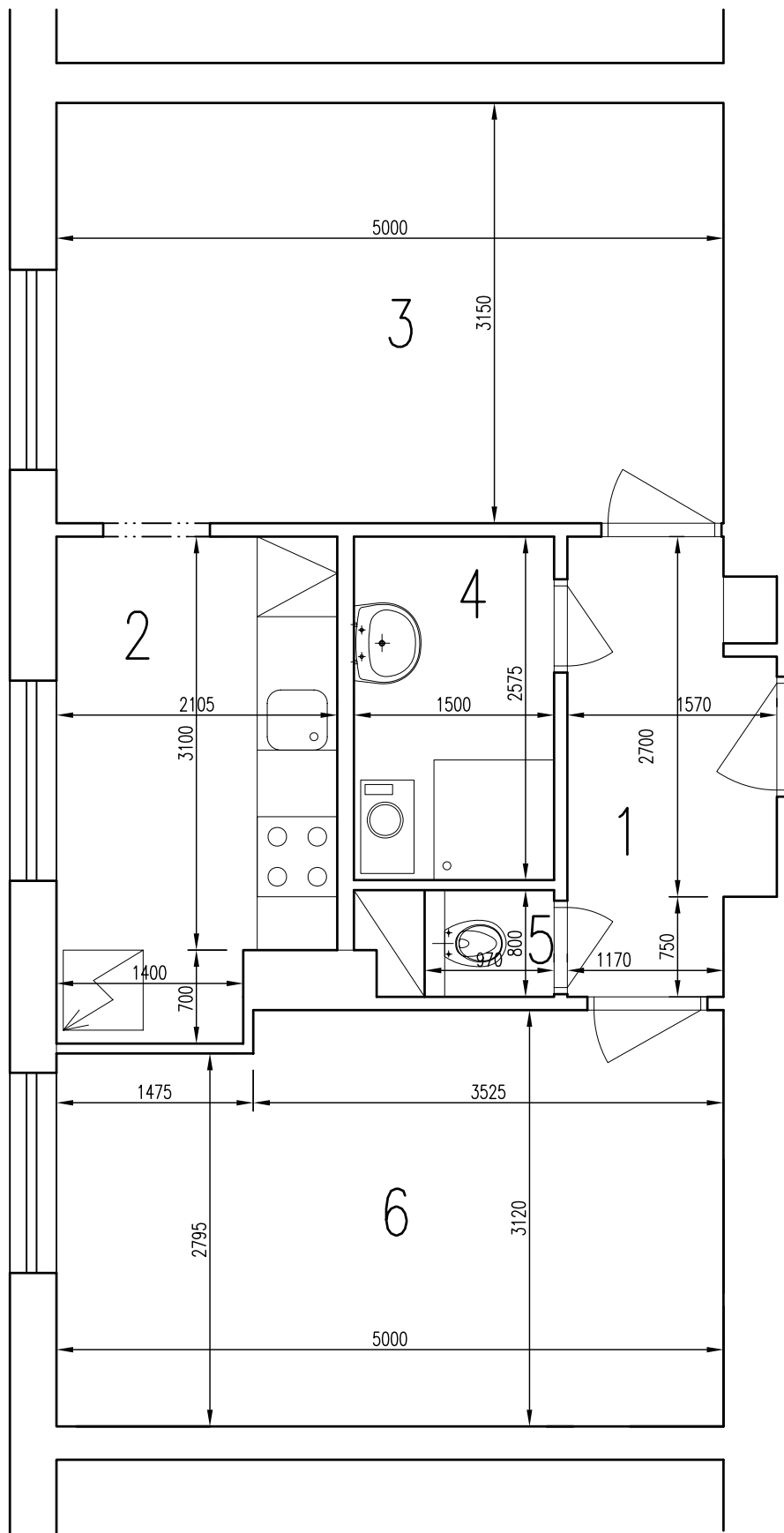


# Příloha A:

Panelový byt na ulici Wolkerova

Půdorys bytové jednotky a měření podlahové plochy oceňovaného bytu č. 3

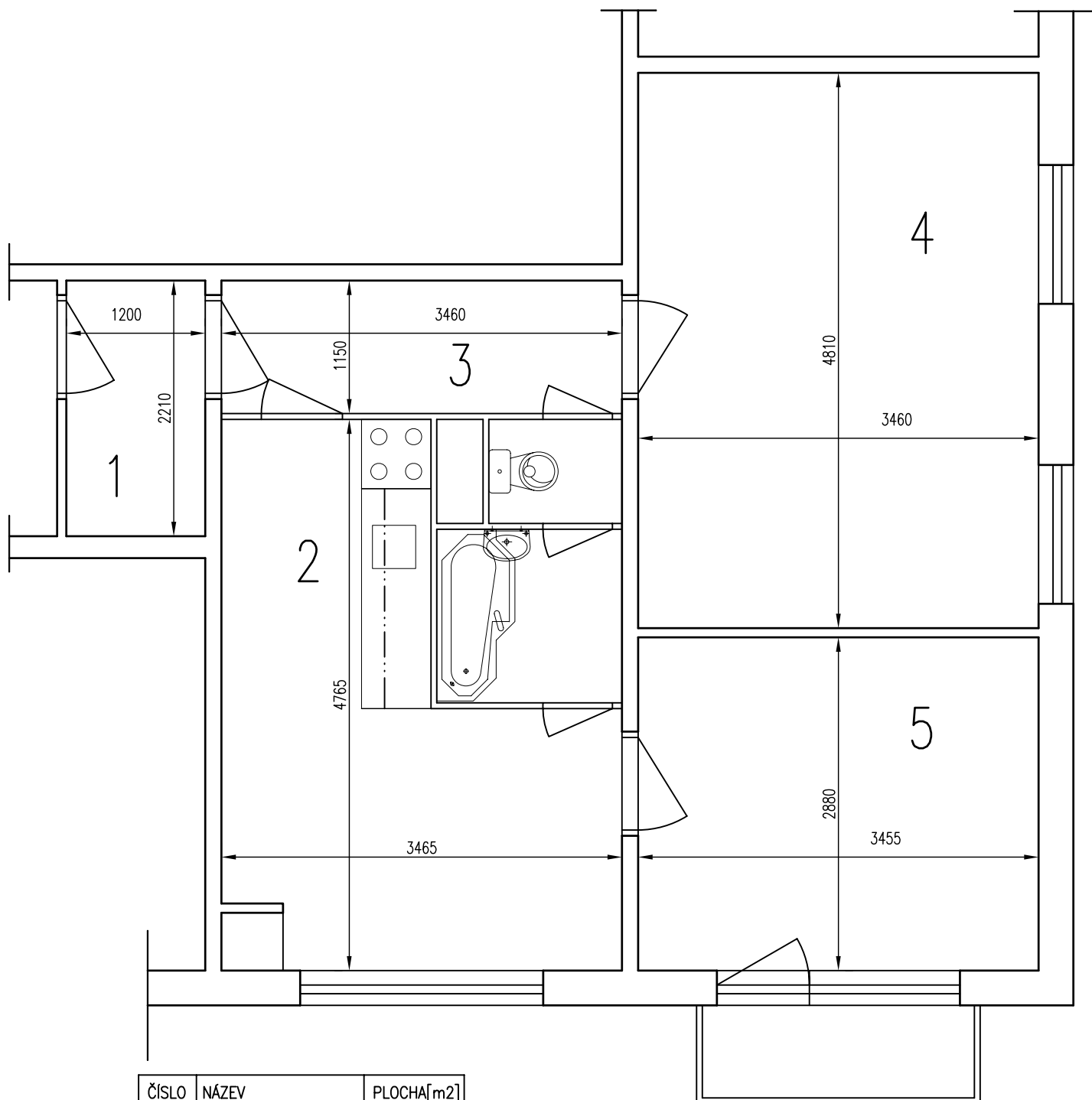
ČÍSLO	NÁZEV	PLOCHA[m2]
1	Chodba	4.755
2	Kuchyň	7.505
3	Obývací pokoj	15.750
4	Koupelna	3.863
5	WC	0.771
6	Pokoj	15.121
7	Sklep	2.4
Plocha bytu celkem		47.76



# Příloha A:

Panelový byt na ulici Purkyňova

Půdorys bytové jednotky a měření podlahové plochy oceňovaného bytu č. 4



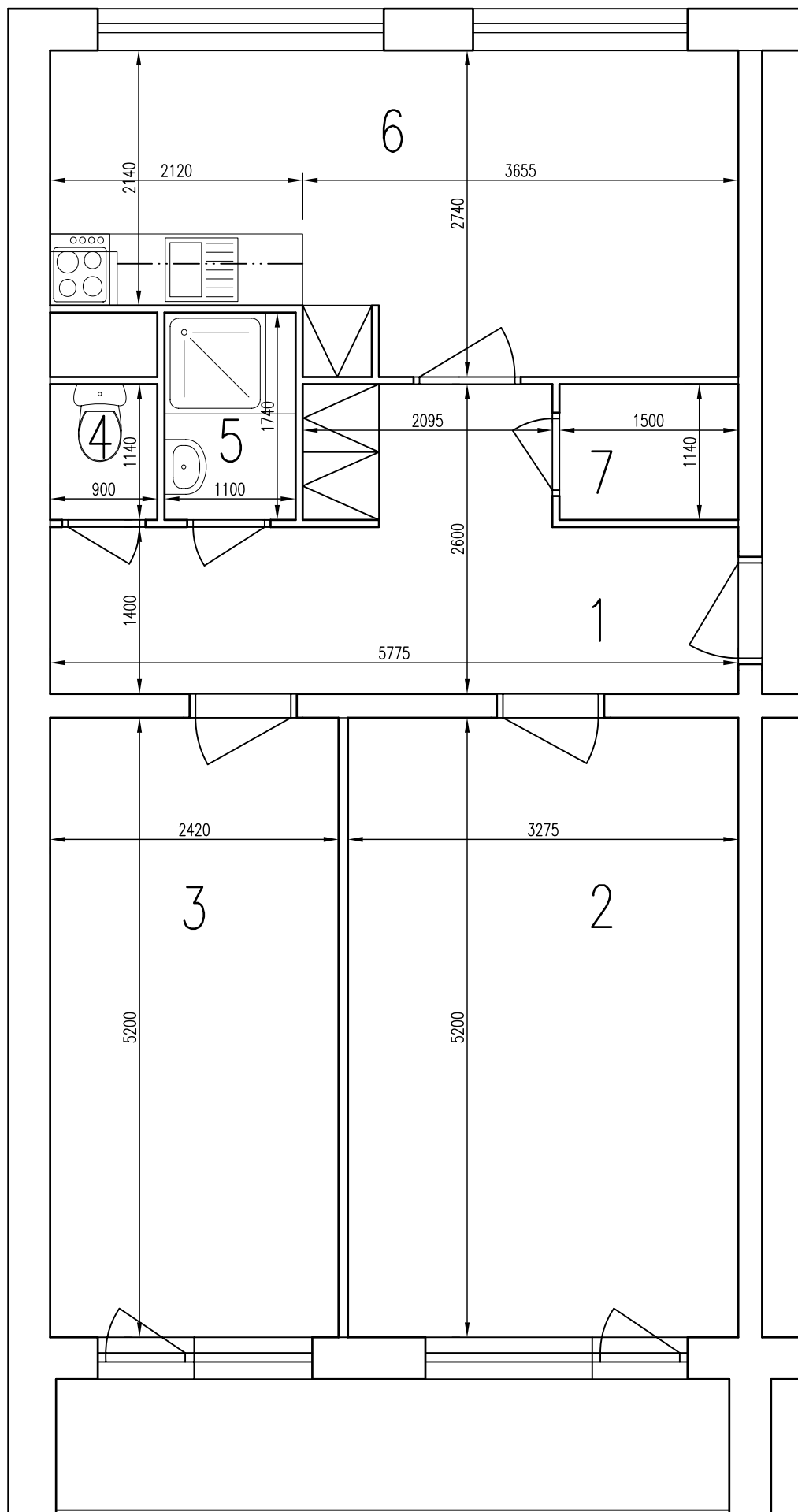
ČÍSLO	NÁZEV	PLOCHA[m <sup>2</sup> ]
1	Předsíň	2.628
2	Kuchyň+wc+koupelna	16.487
3	Chodba	3.979
4	Obývací pokoj	16.608
5	Pokoj	9.967
6	Balkón	1.88
7	Sklep	2.4
Plocha bytu celkem		49.67

# Příloha A:

Panelový byt na ulici Dolní

Půdorys bytové jednotky a měření podlahové plochy oceňovaného bytu č. 5

ČÍSLO	NÁZEV	PLOCHA[m2]
1	Chodba	10.56
2	Obývací pokoj	17.03
3	Pokoj	12.58
4	WC	1.026
5	Koupelna	1.914
6	Kuchyň	14.52
7	Komora	1.71
8	Balkón	6.21
9	Sklep	4.8
Plocha bytu celkem		59.34

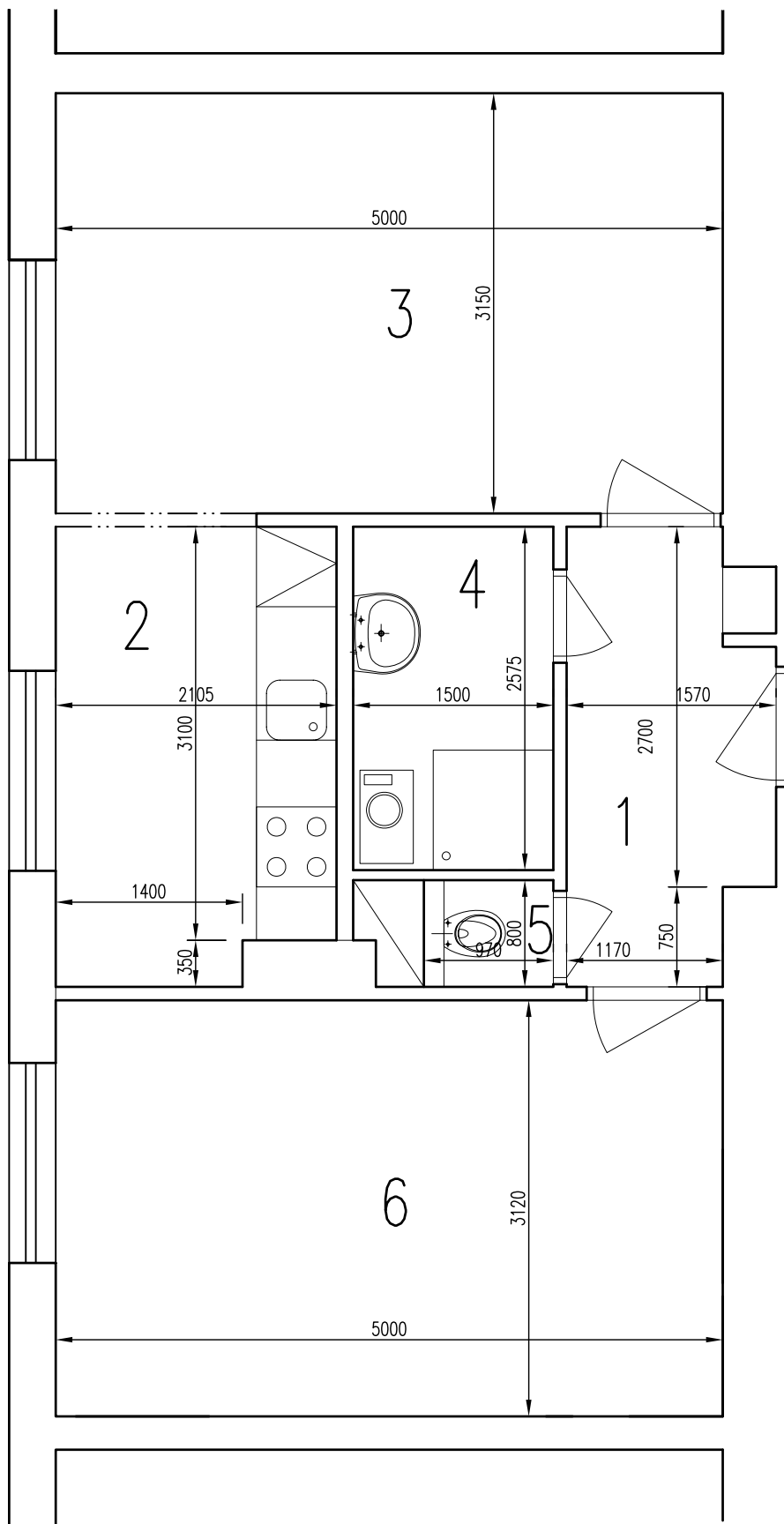


# Příloha A:

Panelový byt na ulici Okružní

Půdorys bytové jednotky a měření podlahové plochy oceňovaného bytu č. 7

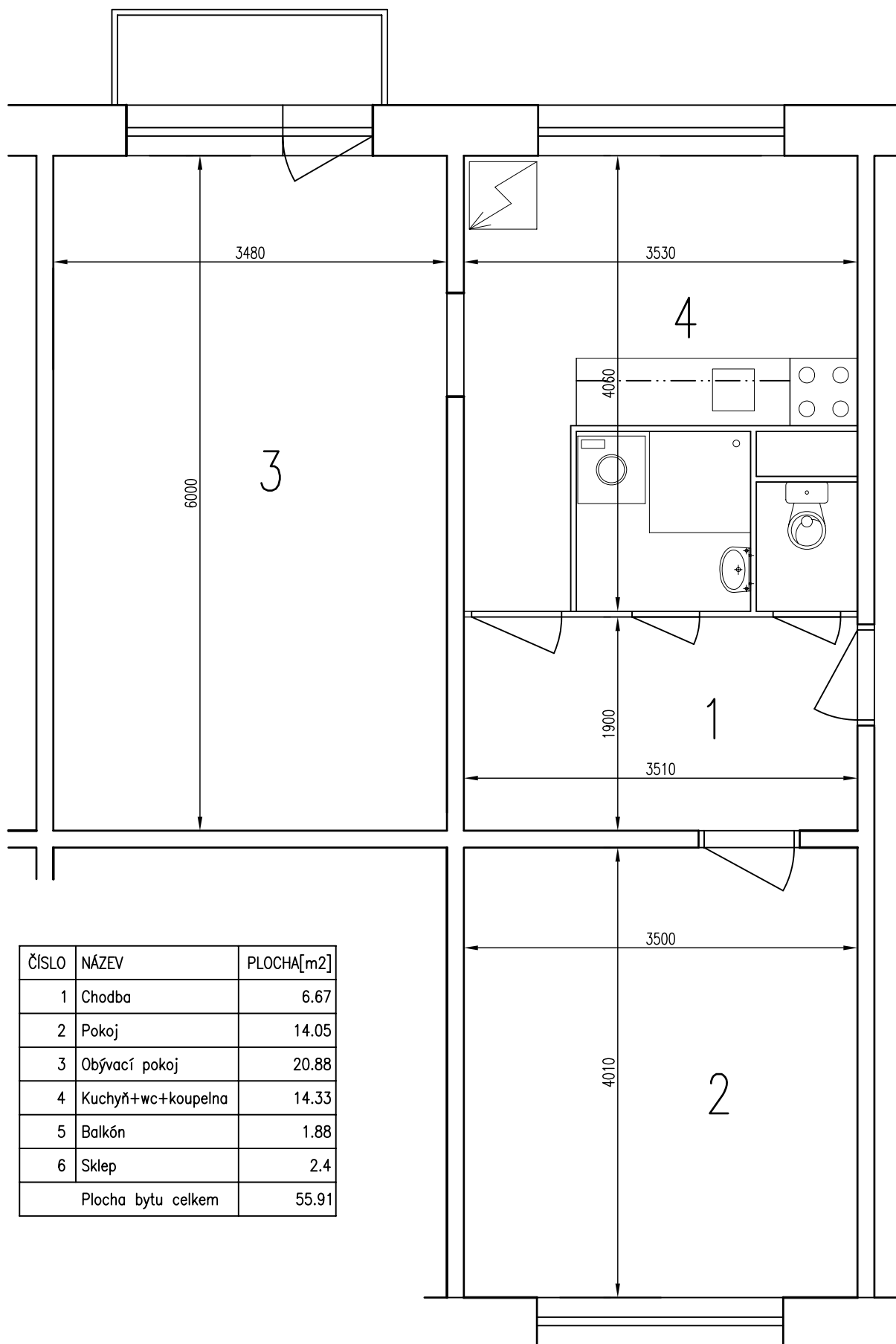
ČÍSLO	NÁZEV	PLOCHA[m <sup>2</sup> ]
1	Chodba	4.755
2	Kuchyň	7.505
3	Obývací pokoj	15.750
4	Koupelna	3.863
5	WC	0.771
6	Pokoj	15.121
7	Sklep	4.8
Plocha bytu celkem		47.76



# Příloha A:

Panelový byt na ulici Libušínská

Půdorys bytové jednotky a měření podlahové plochy oceňovaného bytu č. 8

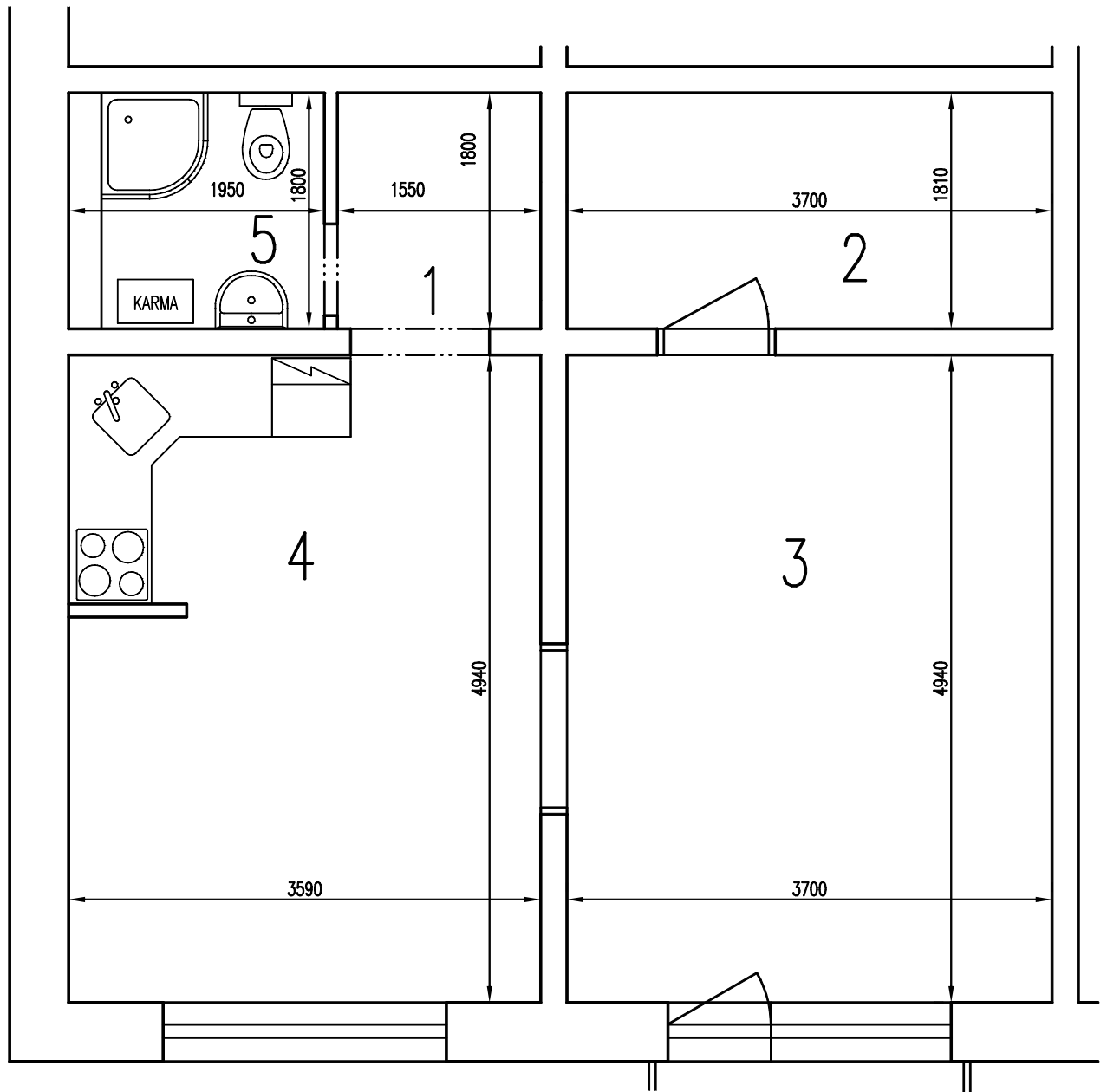


ČÍSLO	NÁZEV	PLOCHA[m <sup>2</sup> ]
1	Chodba	6.67
2	Pokoj	14.05
3	Obývací pokoj	20.88
4	Kuchyň+wc+koupelna	14.33
5	Balkón	1.88
6	Sklep	2.4
Plocha bytu celkem		55.91

# Příloha A:

Panelový byt na ulici Revoluční

Půdorys bytové jednotky a měření podlahové plochy oceňovaného bytu č. 9



ČÍSLO	NÁZEV	PLOCHA[m <sup>2</sup> ]
1	Předsíň	2.79
2	Pokoj	6.66
3	Obývací pokoj	17.72
4	Kuchyň	17.7
5	Koupelna+WC	3.52
6	Balkón	1.88
7	Sklepní kóje	2.0

## Příloha B:

Byt č.	1	Lokalita:	Žďár 3	Ulice:	Brodská
Poloha domu:	typ bytového domu:	zděný			
	počet podlaží:	1 podlaží			
	vůči centru města:	cca 800 m			
	dopravní spojení:	linka autobusu 4.A, 4.B, 4.C, zastávka před domem			
	možnosti parkování:	před i za domem, v přilehlých ulicích			
	ostatní:	stáří 41 let			
Popis bytu:	podlaží bytu:	1.NP			
	počet místností:	2+1			
	vedlejší prostory:	1 sklep a 1 sklepní kóje			
	plocha bytu:	58 m <sup>2</sup>			
	vybavení:	standartní			
		nové WC, sprchový kout, umyvadlo			
rekonstrukce:	rekonstrukce a výměna WC, zděné jádro, výměna oken				
Ostatní:	Dětské hřiště poblíž bytového domu.				
	Za domem se nachází zahrádkářská oblast.				

Byt č.	2	Lokalita:	Nádraží	Ulice:	Haškova
Poloha domu:	typ bytového domu:	panelová			
	počet podlaží:	3 podlaží			
	vůči centru města:	cca 1 000 m			
	dopravní spojení:	autobusové a vlakové nádraží cca 300 m			
	možnosti parkování:	před i za domem, v přilehlých ulicích			
	ostatní:	stáří 27 let			
Popis bytu:	podlaží bytu:	3.NP			
	počet místností:	2+1			
	vedlejší prostory:	1 sklepní kóje			
	plocha bytu:	55,9 m <sup>2</sup>			
	vybavení:	nová kuchyňská linka			
		nové WC, sprchový kout a umyvadlo			
rekonstrukce:	rekonstrukce a výměna WC, zděné jádro, nová okna				
Ostatní:	Dětské hřiště poblíž bytového domu. Sportovní hala cca 200 m.				
	V blízkosti nákupní centrum. Klidná lokalita				

## Příloha B:

Byt č.	3	Lokalita:	Průmyslovka	Ulice:	Wolkerova
Poloha domu:	typ bytového domu:	zděný			
	počet podlaží:	5 podlaží			
	vůči centru města:	cca 600 m			
	dopravní spojení:	linka autobusu 4.A, 4.C, 2.A zastávka cca 300 m			
	možnosti parkování:	před domem			
	ostatní:	stáří 36 let			
Popis bytu:	podlaží bytu:	5.NP			
	počet místností:	2+1			
	vedlejší prostory:	1 sklep			
	plocha bytu:	47,8 m <sup>2</sup>			
	vybavení:	standartní			
	rekonstrukce:	zateplení domu			
Ostatní:	V blízkosti základní škola a školka.				

Byt č.	4	Lokalita:	Zámek	Ulice:	Purkyňova
Poloha domu:	typ bytového domu:	panelový			
	počet podlaží:	5 podlaží			
	vůči centru města:	cca 2 000 m			
	dopravní spojení:	linka autobusu 1.A, 2.A, 5. a 6., zastávka cca 300 m			
	možnosti parkování:	parkoviště vedle domu			
	ostatní:	stáří 28 let			
Popis bytu:	podlaží bytu:	2.NP			
	počet místností:	2+1			
	vedlejší prostory:	1 sklep, společná kolárna, sušárna a kočárkárna			
	plocha bytu:	49,7 m <sup>2</sup>			
	vybavení:	nová kuchyňská linka			
	rekonstrukce:	kompletní rekonstrukce jádra (nové rozvody, zařizovací předměty), plastová okna			
Ostatní:	Příroda hned za domem. Velmi klidná lokalita.				
	Cyklistická stezka cca 200 m od domu.				

## Příloha B:

Byt č.	5	Lokalita:	Libušín	Ulice:	Dolní
Poloha domu:	typ bytového domu:	panelový			
	počet podlaží:	3 podlaží			
	vůči centru města:	cca 500 m			
	dopravní spojení:	linka autobusu 2.A, 4.A, 4.B, 4.C, zastávka cca 150 m			
	možnosti parkování:	za domem, v přilehlých ulicích			
	ostatní:	stáří 25 let			
Popis bytu:	podlaží bytu:	3.NP			
	počet místností:	2+1			
	vedlejší prostory:	2 sklepní kóje, společná kolárna a kočárkárna			
	plocha bytu:	59,3 m <sup>2</sup>			
	vybavení:	standartní			
	rekonstrukce:	nová plastová okna zateplení domu			
Ostatní:	Sportovní hala, zimní stadion a rychlobruslařská dráha cca 250 m.				

Byt č.	6	Lokalita:	Průmyslovka	Ulice:	Neumannova
Poloha domu:	typ bytového domu:	zděný			
	počet podlaží:	3 podlaží			
	vůči centru města:	cca 400 m			
	dopravní spojení:	linka autobusu 2.A, 4.A, 4.C, zastávka před domem			
	možnosti parkování:	parkování na ulici			
	ostatní:	stáří 35 let			
Popis bytu:	podlaží bytu:	3.NP			
	počet místností:	2+1			
	vedlejší prostory:	1 sklep, společná sušárna a kočárkárna			
	plocha bytu:	59 m <sup>2</sup>			
	vybavení:	standartní			
	rekonstrukce:	nová plastová okna zateplení boční strany domu			
Ostatní:	Poliklinika vzdálena cca 400 m.				

## Příloha B:

Byt č.	7	Lokalita:	Žďár 3	Ulice:	Okružní
Poloha domu:	typ bytového domu:	zděný			
	počet podlaží:	4 podlaží			
	vůči centru města:	cca 1 000 m			
	dopravní spojení:	linka autobusu 4.A, 4.B, 4.C, zastávka cca 100 m			
	možnosti parkování:	za domem, v přilehlých ulicích			
	ostatní:	stáří 46			
Popis bytu:	podlaží bytu:	4.NP			
	počet místností:	2+1			
	vedlejší prostory:	2 sklepní kóje, společná kolárna a kočárkárna			
	plocha bytu:	47,8 m <sup>2</sup>			
	vybavení:	standartní			
	rekonstrukce:	nová plastová okna nové rozvody v bytovém jádru, zateplení domu			
Ostatní:	Před domem cyklistická stezka cca 100 m.				

Byt č.	8	Lokalita:	Libušín	Ulice:	Libušínská
Poloha domu:	typ bytového domu:	panelový			
	počet podlaží:	3 podlaží			
	vůči centru města:	cca 500 m			
	dopravní spojení:	linka autobusu 4.A,4.B, 4.C, zastávka před domem			
	možnosti parkování:	parkování na ulici nebo na centrálním parkovišti			
	ostatní:	stáří 21 let			
Popis bytu:	podlaží bytu:	3.NP			
	počet místností:	2+1			
	vedlejší prostory:	1 sklepní kóje, společná sušárna a kočárkárna			
	plocha bytu:	55,9 m <sup>2</sup>			
	vybavení:	standartní			
	rekonstrukce:	nová plastová okna zateplení domu, výměna balkónů			
Ostatní:	V blízkosti je městský park, dopravní hřiště, cyklistická stezka.				

## Příloha B:

Byt č.	9	Lokalita:	Žďár 3	Ulice:	Revoluční
Poloha domu:	typ bytového domu:	panelový			
	počet podlaží:	4 podlaží			
	vůči centru města:	cca 700 m			
	dopravní spojení:	linka autobusu 4.A, 4.B, 4.C, zastávka cca 300 m			
	možnosti parkování:	za domem, v přilehlých ulicích			
	ostatní:	stáří 45			
Popis bytu:	podlaží bytu:	4.NP			
	počet místností:	2+1			
	vedlejší prostory:	2 sklepy, společná kolárna			
	plocha bytu:	48,4 m <sup>2</sup>			
	vybavení:	standartní			
	rekonstrukce:	nová plastová okna rekonstrukce bytového jádra, nové podlahy			
Ostatní:	Za domem se nachází sportovní areál.				

Byt č.	10	Lokalita:	Libušín	Ulice:	Klafar
Poloha domu:	typ bytového domu:	zděný			
	počet podlaží:	2 podlaží			
	vůči centru města:	cca 800 m			
	dopravní spojení:	autobusové centrum cca 500 m			
	možnosti parkování:	parkování před domem			
	ostatní:	stáří 25 let			
Popis bytu:	podlaží bytu:	2.NP			
	počet místností:	2+1			
	vedlejší prostory:	1 sklep, komora na patře			
	plocha bytu:	55 m <sup>2</sup>			
	vybavení:	nový kouchyňský kout			
	rekonstrukce:	nová plastová okna			
Ostatní:	V blízkosti je řeka Sázava a cyklostezka.				