

PŘÍLOHA I

**FEM VÝPOČET – MAXIMÁLNÍ NAPĚTÍ A MAXIMÁLNÍ DEFORMACE PŘI RŮZNÝCH
REŽIMECH NAVÍJENÍ**

Jazýček			
Zatížení [%]	Zatížení [N]	Maximální napětí [Mpa]	Maximální deformace [mm]
15	89,78	2,14	2,12E-04
25	149,63	3,56	3,53E-04
50	299,25	7,12	7,06E-04
80	478,8	11,39	1,13E-03
100	598,5	14,24	1,41E-03

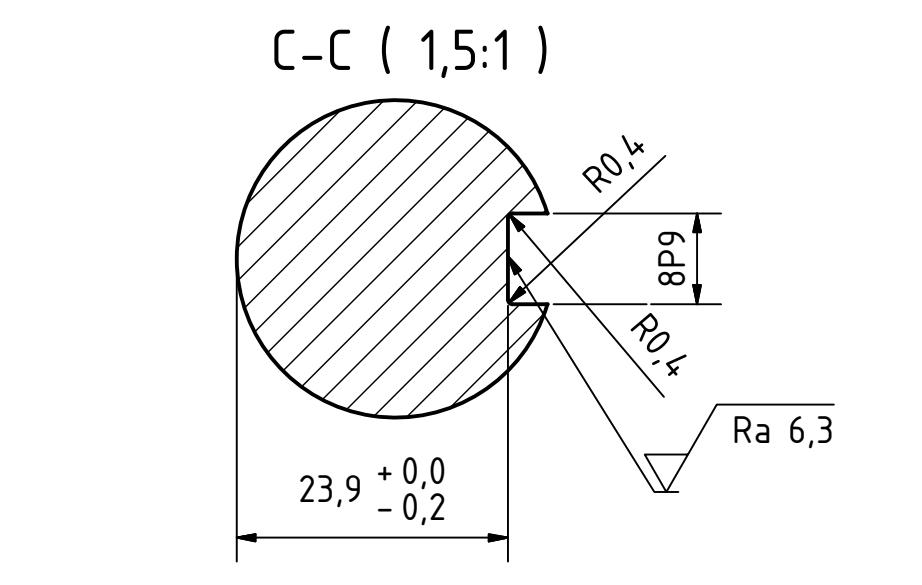
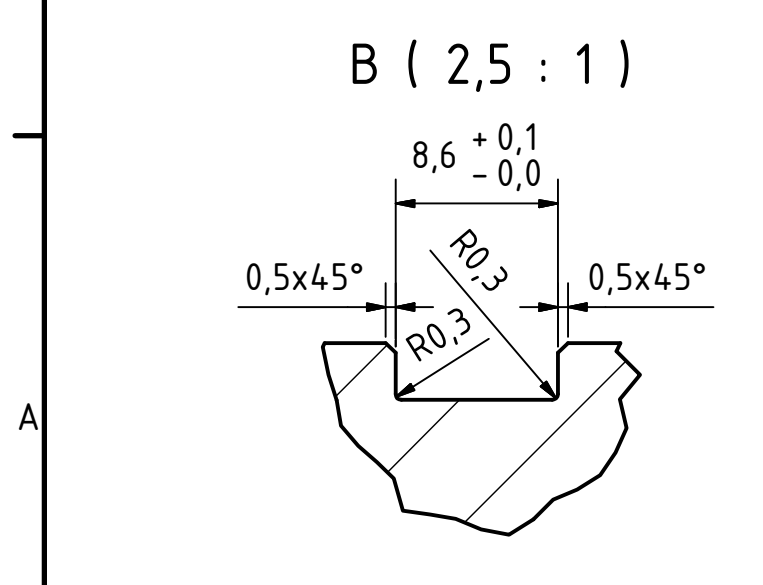
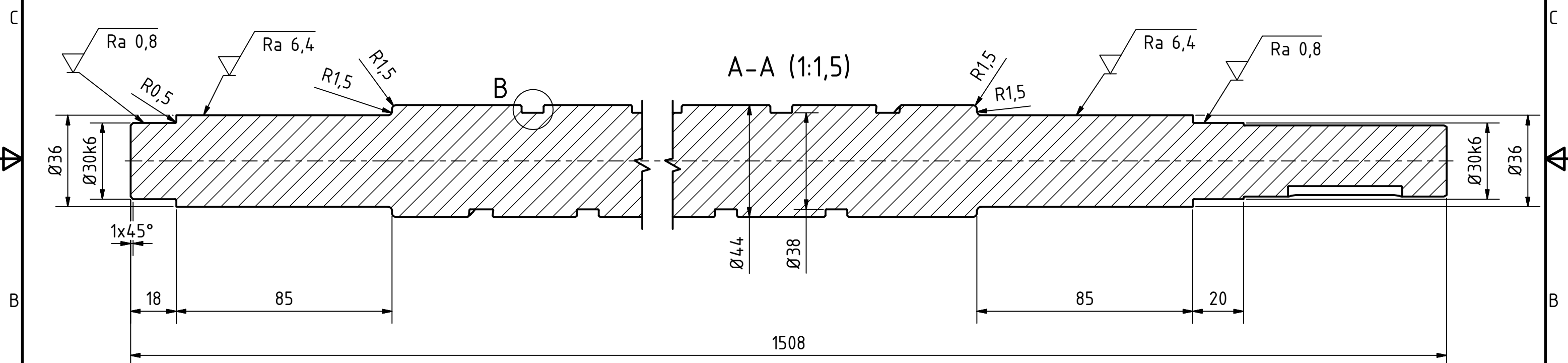
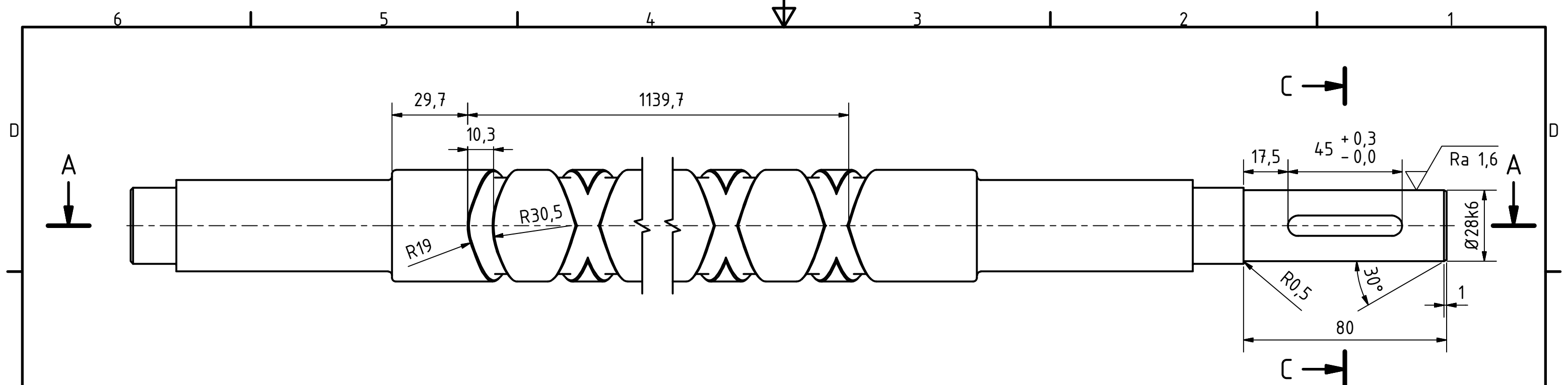
Vertikální vodící válec			
Zatížení [%]	Zatížení [N]	Maximální napětí [Mpa]	Maximální deformace [mm]
15	90,81	0,35	2,01E-04
25	151,34	0,58	3,35E-04
50	302,69	1,15	6,70E-04
80	484,3	1,85	1,07E-03
100	605,37	2,31	1,34E-03

Horizontální vodící válec			
Zatížení [%]	Zatížení [N]	Maximální napětí [Mpa]	Maximální deformace [mm]
15	90,81	0,2	2,80E-05
25	151,34	0,33	4,60E-05
50	302,69	0,67	9,27E-05
80	484,3	1,07	1,48E-04
100	605,37	1,34	1,85E-04

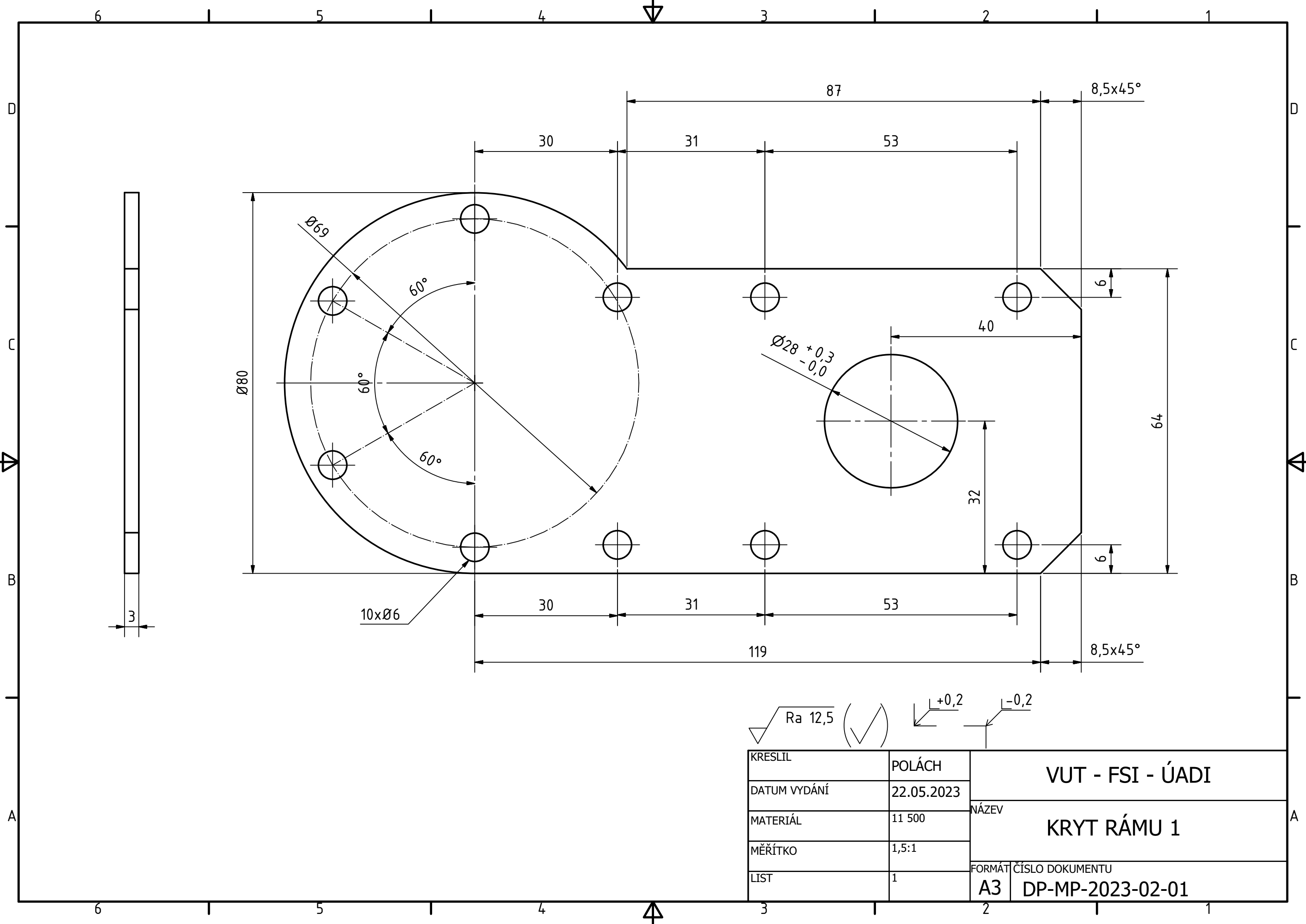
Vodící nosná tyč			
Zatížení [%]	Zatížení [N·mm]	Maximální napětí [Mpa]	Maximální deformace [mm]
15	0,5	12,53	0,32
25	0,83	20,8	0,52
50	1,65	41,34	1,04
80	2,64	66,14	1,66
100	3,3	82,68	2,08

PŘÍLOHA II

VÝKRESOVÁ DOKUMENTACE



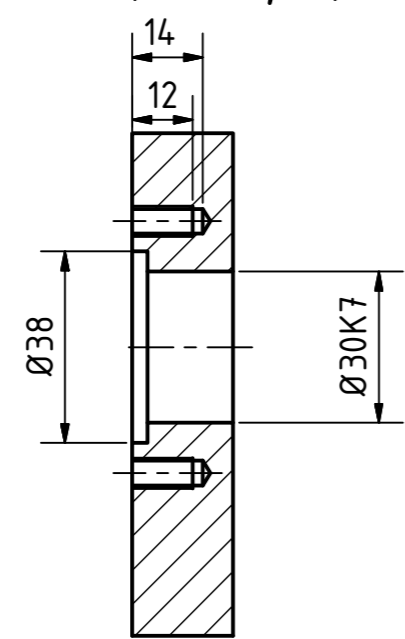
KRESLIL	POLÁCH	VUT - FSI - ÚADI	
DATUM VYDÁNÍ	22.05.2023		
MATERIÁL	12 030	NÁZEV	
MĚŘÍTKO	1:1,5	SAMOVRAVNÝ ŠROUB	
LIST	1	FORMÁT	ČÍSLO DOKUMENTU
		A3	DP-MP-2023-01-1



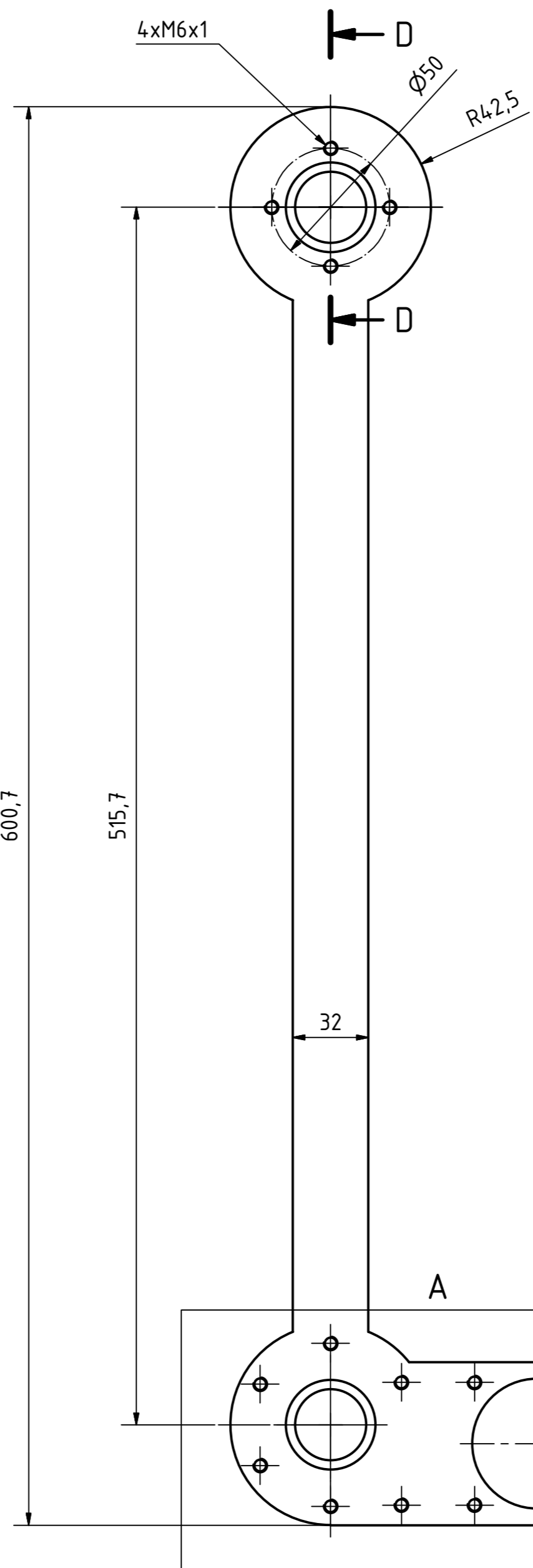
$\sqrt{Ra\ 12,5}$ (✓) $\sqrt{+0,2}$ $\sqrt{-0,2}$

KRESLIL	POLÁCH	VUT - FSI - ÚADI
DATUM VYDÁNÍ	22.05.2023	
MATERIÁL	11 500	NÁZEV
MĚŘÍTKO	1,5:1	KRYT RÁMU 1
LIST	1	FORMÁT ČÍSLO DOKUMENTU
		A3 DP-MP-2023-02-01

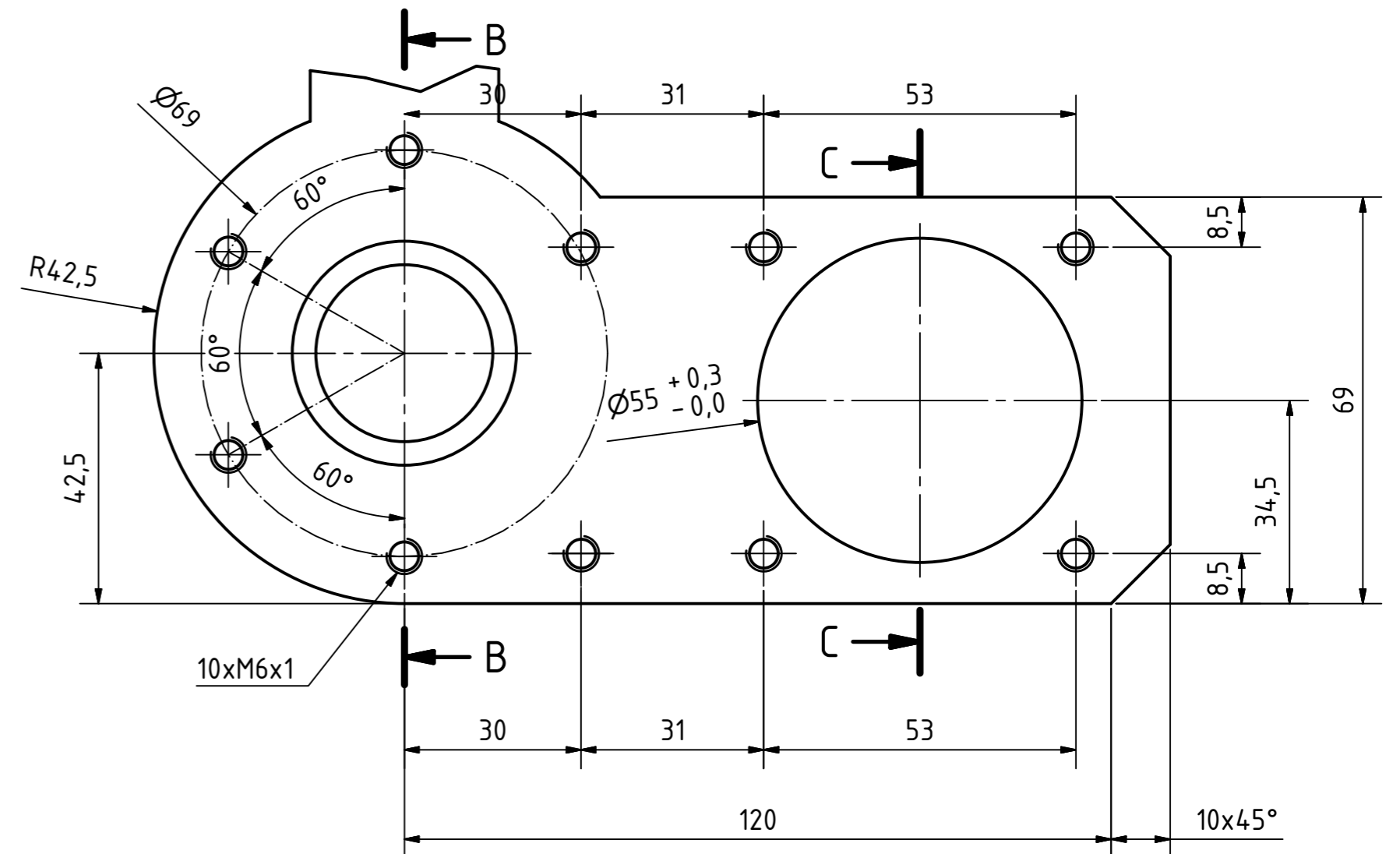
D-D (1 : 1,5)



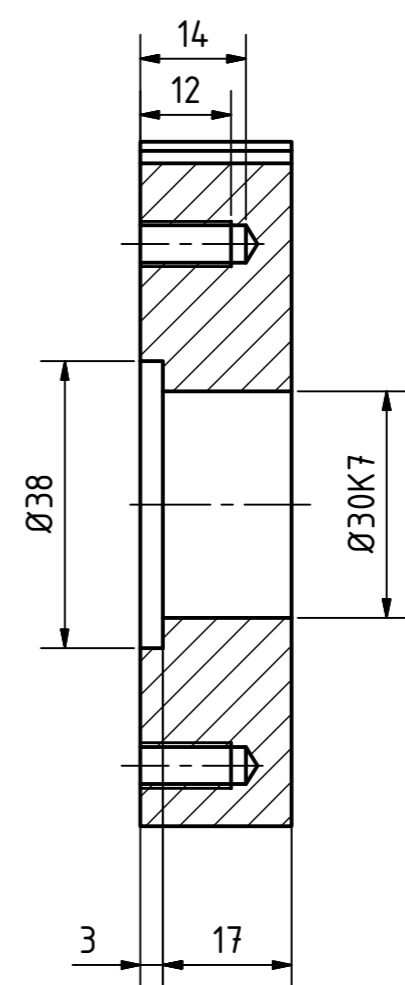
4xM6x1



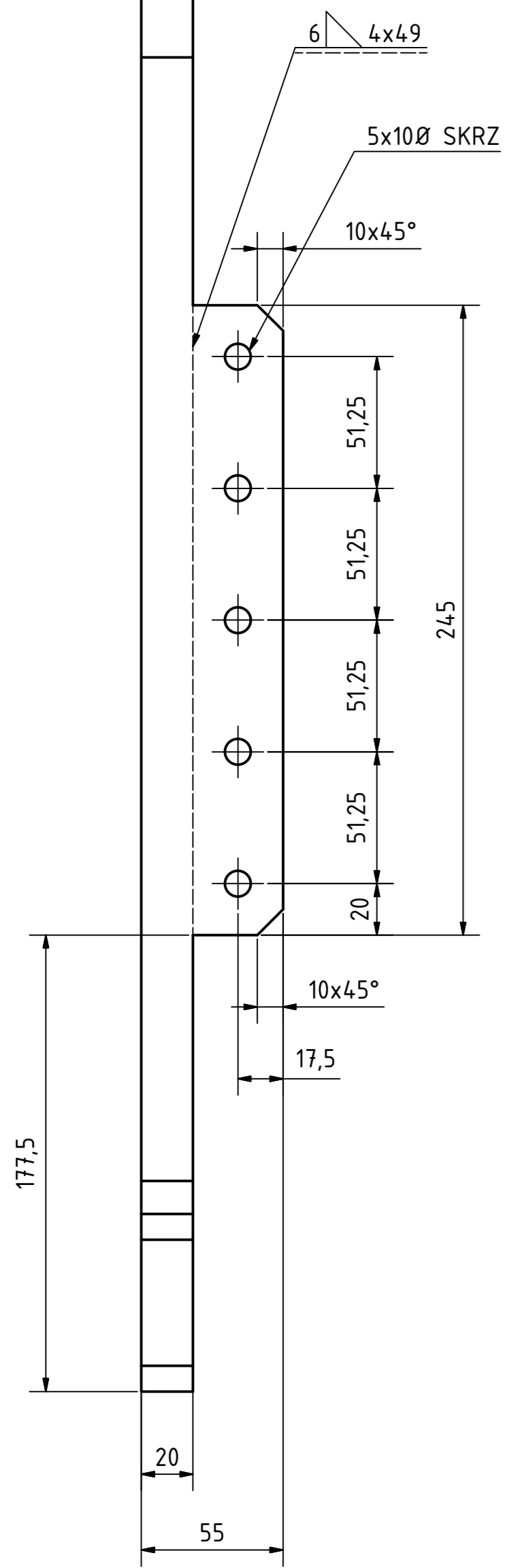
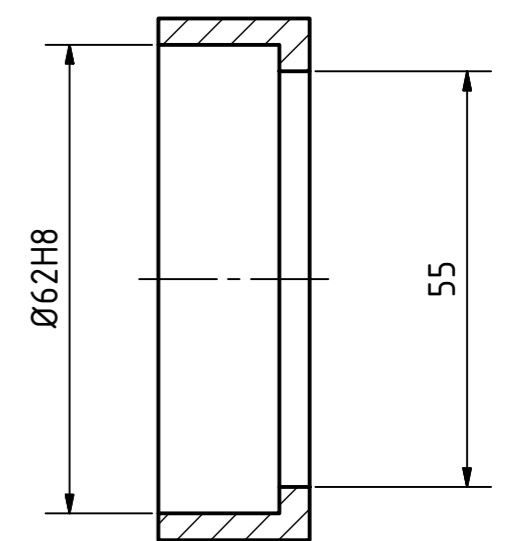
A (1 : 1)



B-B (1 : 1)



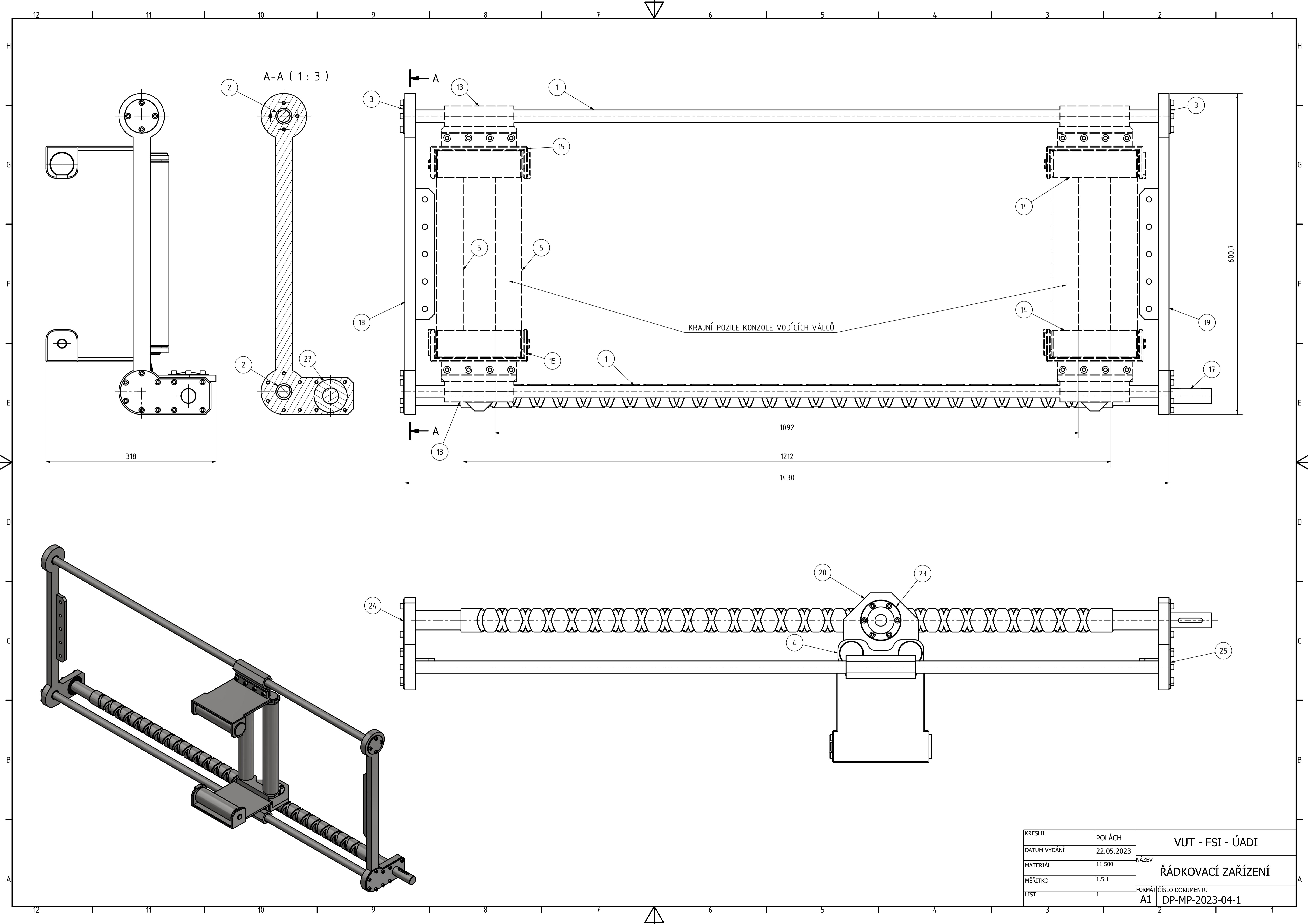
C-C (1 : 1)



√ Ra 6,3 (✓) ↙ ±0,2 ↘ ↙ -0,2 ↘

TOLERANCE SVARŮ DLE ČSN EN ISO 13920-BG

KRESLIL	POLÁCH	NÁZEV VUT - FSI - ÚADI
DATUM VYDÁNÍ	22.05.2023	
MATERIÁL	11 500	FORMÁT ČÍSLO DOKUMENTU RÁM ŘÁDKOVACÍHO ZAŘÍZENÍ LEVÁ ČÁST
MĚŘÍTKO	1:2	
LIST	1	A2 DP-MP-2023-03-01



A-A (1 : 3)

KRAJNÍ POZICE KONZOLE VODÍCÍCH VÁLČŮ

KRESLIL	POLÁCH	NÁZEV	VUT - FSI - ÚADI
DATUM VYDÁNÍ	22.05.2023		
MATERIÁL	11 500	FORMÁT	ČÍSLO DOKUMENTU
MĚŘÍTKO	1,5:1		
LIST	1	A1	DP-MP-2023-04-1

↓

KUSOVNÍK

POLOŽK	KS	NÁZEV	POPIS
1	2	VODÍCÍ NOSNÁ TYČ	
2	4	VLOŽKA RÁMU	
3	2	KRYT RÁMU - HORNÍ	
4	2	KONZOLE VODÍCÍCH VÁLČŮ	
5	2	VODÍCÍ VÁLEC - VERTIKÁLNÍ	
6	2	ROZPĚRNÉ KROUŽKY - VERTIKÁLNÍ	
7	8	ROZPĚRNÉ KROUŽKY - LOŽISKA	
8	2	ČEP VODÍCÍHO VÁLCE - VERTIKÁLNÍ	
9	2	ČEP VODÍCÍHO VÁLCE - HORIZONTÁLNÍ	
10	8	POJISTNÝ KROUŽEK DIN 472	
11	8	LOŽISKO 63003-2RS	
12	4	POJISTNÝ KROUŽEK PRO HRÍDEL DIN 471	
13	2	KLUZÁK	
14	2	VODÍCÍ VÁLEC - HORIZONTÁLNÍ	
15	2	RÁM HORIZONTÁLNÍCH VÁLČŮ	
16	2	OTĚRUVZDORNÁ VLOŽKA	
17	1	SAMOV RATNÝ ŠROUB	
18	1	RÁM - LEVÁ ČÁST	
19	1	RÁM - PRAVÁ ČÁST	
20	1	UNAŠEČ JAZÝČKU	
21	1	LOŽISKO 61807-2RS	
22	1	JAZÝČEK	
23	1	VÍKO UNAŠEČE JAZÝČKU	
24	1	KRYT RÁMU - SPODNÍ - ZAVŘENÝ	
25	1	KRYT RÁMU - SPODNÍ - OTEVŘENÝ	
26	2	ROZPĚRNÉ KROUŽKY - VERTIKÁLNÍ	

KRESLIL	POLÁCH	VUT - FSI - ÚADI	
DATUM VYDÁNÍ	22.05.2023		
MATERIÁL		ŘÁDKOVACÍ ZAŘÍZENÍ - KUSOVNÍK	
MĚŘÍTKO			
LIST	1	FORMÁT	ČÍSLO DOKUMENTU
		A4	DP-MP-2023-04-2

↑



KUSOVNÍK

POLOŽKA	KS	NÁZEV	POPIS
27	2	LOŽISKO 7206B	
28	28	ŠROUB IMBUS VÁLCOVÁ HLAVA DIN 912 M6X1X15 mm	UCHYCENÍ KRYTŮ RÁMU K RÁMU ŘÁDKOVACÍHO ZAŘÍZENÍ
29	4	ŠROUB IMBUS VÁLCOVÁ HLAVA DIN 912 M8X1,25X27 mm	SPODNÍ UCHYCENÍ SESTAVY VODÍCÍCH VÁLCŮ, KLUZÁKU A UNAŠEČE JAZÝČKU
30	4	ŠROUB IMBUS VÁLCOVÁ HLAVA DIN 912 M8X1,25X19 mm	HORNÍ UCHYCENÍ SESTAVY VODÍCÍCH VÁLCŮ A KLUZÁKU



KRESLIL	POLÁCH	VUT - FSI - ÚADI	
DATUM VYDÁNÍ	22.05.2023		
MATERIÁL		NÁZEV ŘÁDKOVACÍ ZAŘÍZENÍ - KUSOVNÍK	
MĚŘÍTKO			
LIST	2	FORMÁT	ČÍSLO DOKUMENTU
		A4	DP-MP-2023-04-3

