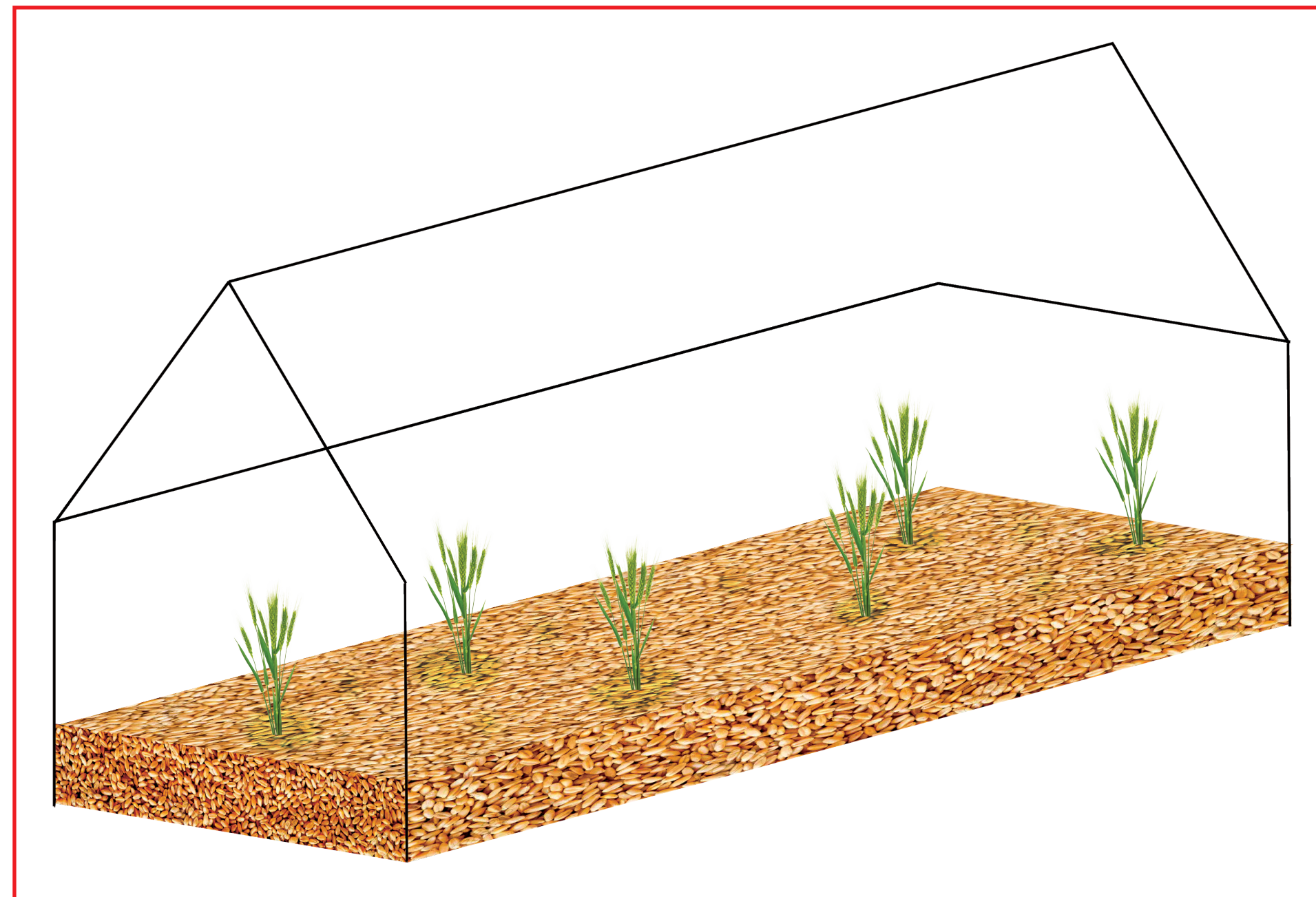




< okolí Slaného >

červeně jsou vyznačeny plochy
užívané pro zemědělství



< funkce špýcharů >

jedná se o stavby určené k
uskladňování zrna - lehká ve vřich-
ních patrech, těžká ve spodních

ZPOVU

ZΓΠΟ



< školy v okolí >

blízko se nachází dvě MŠ, jedna ZŠ,
ZUŠ, gymnázium a OA



< ekologie >

data o Slaném ze serveru obcevdtech.cz
index znečištění ovzduší*: 4,7 (140. v ČR)
index znečišťovatelů**: 2,8 (170. v ČR)

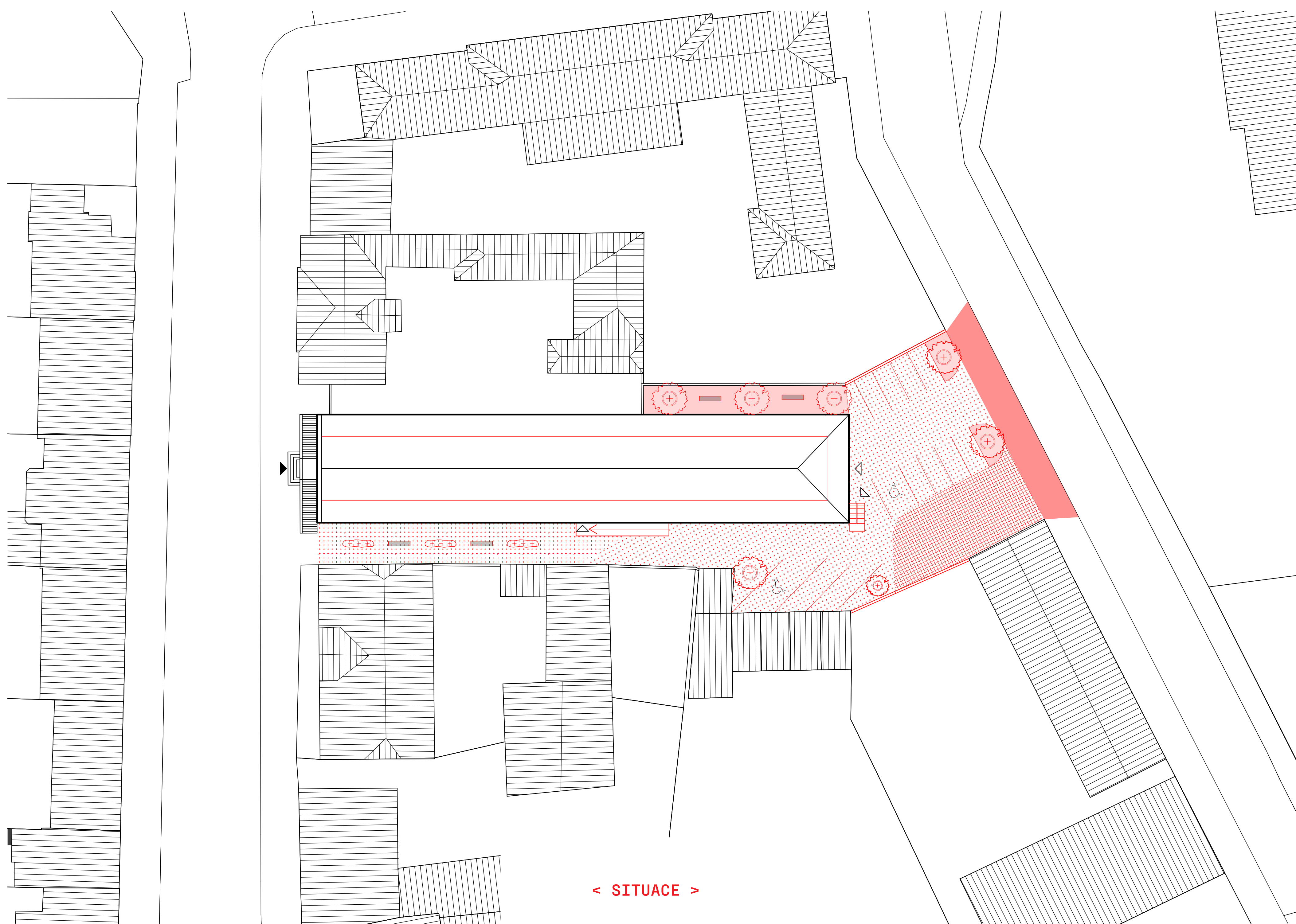
* pětiletý průměr koncentrace emisí polévacích prachových částic
PM10 a PM2,5 na území obce
** počet firem, u kterých byly zaznamenány úniky škodlivých látek
do životního prostředí, v okruhu 30 kilometrů od radnice obce.

< KONCEPT VYUŽITÍ >

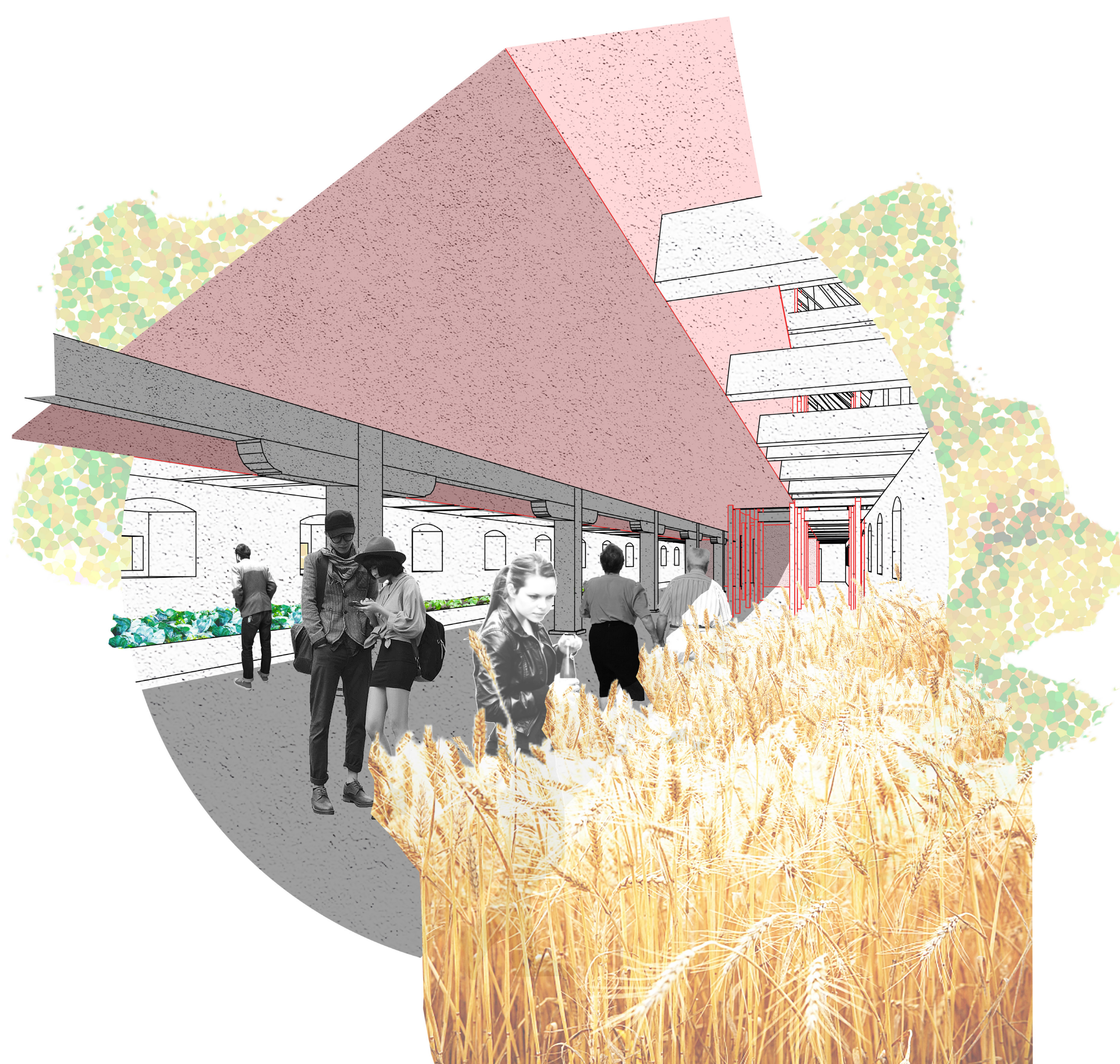
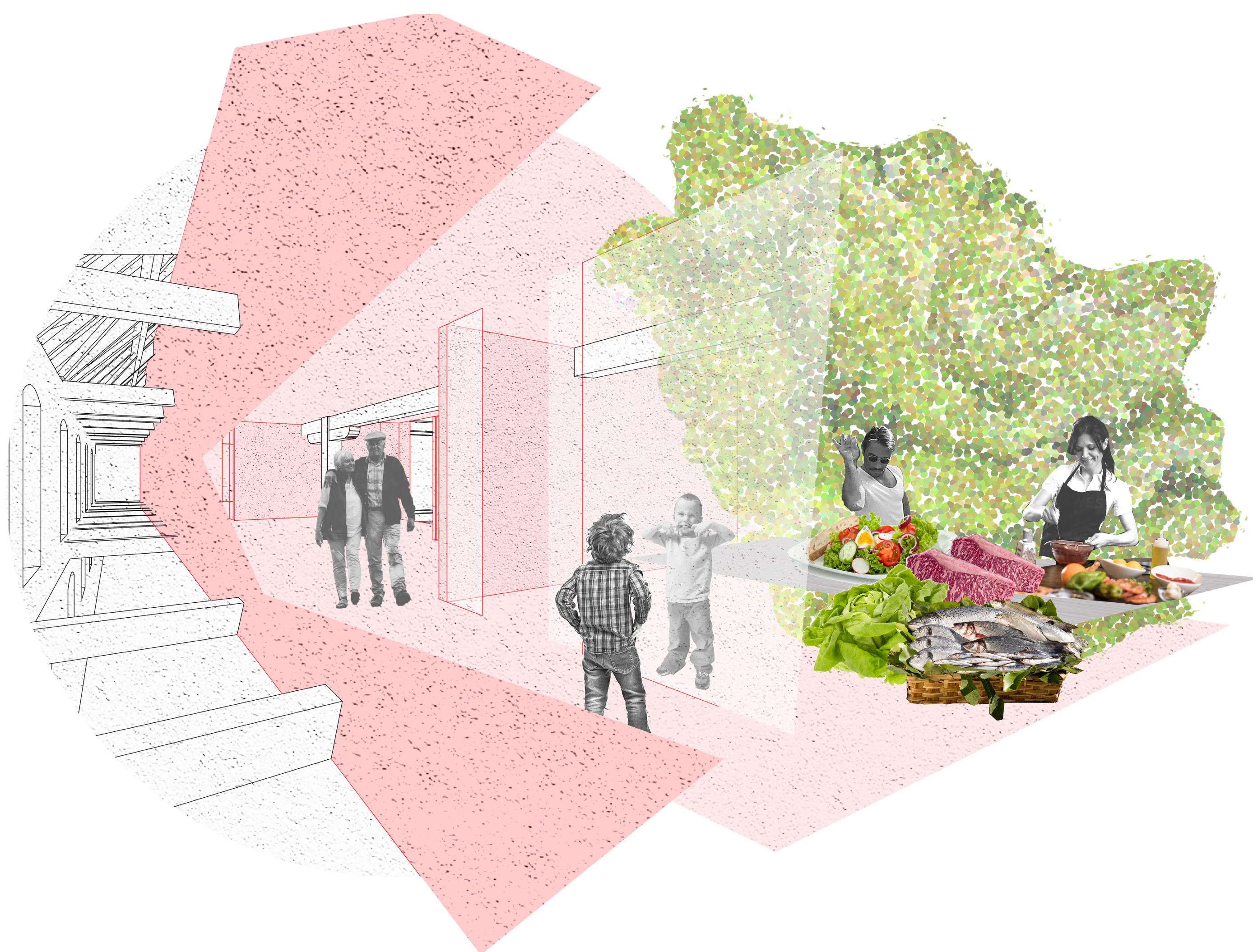
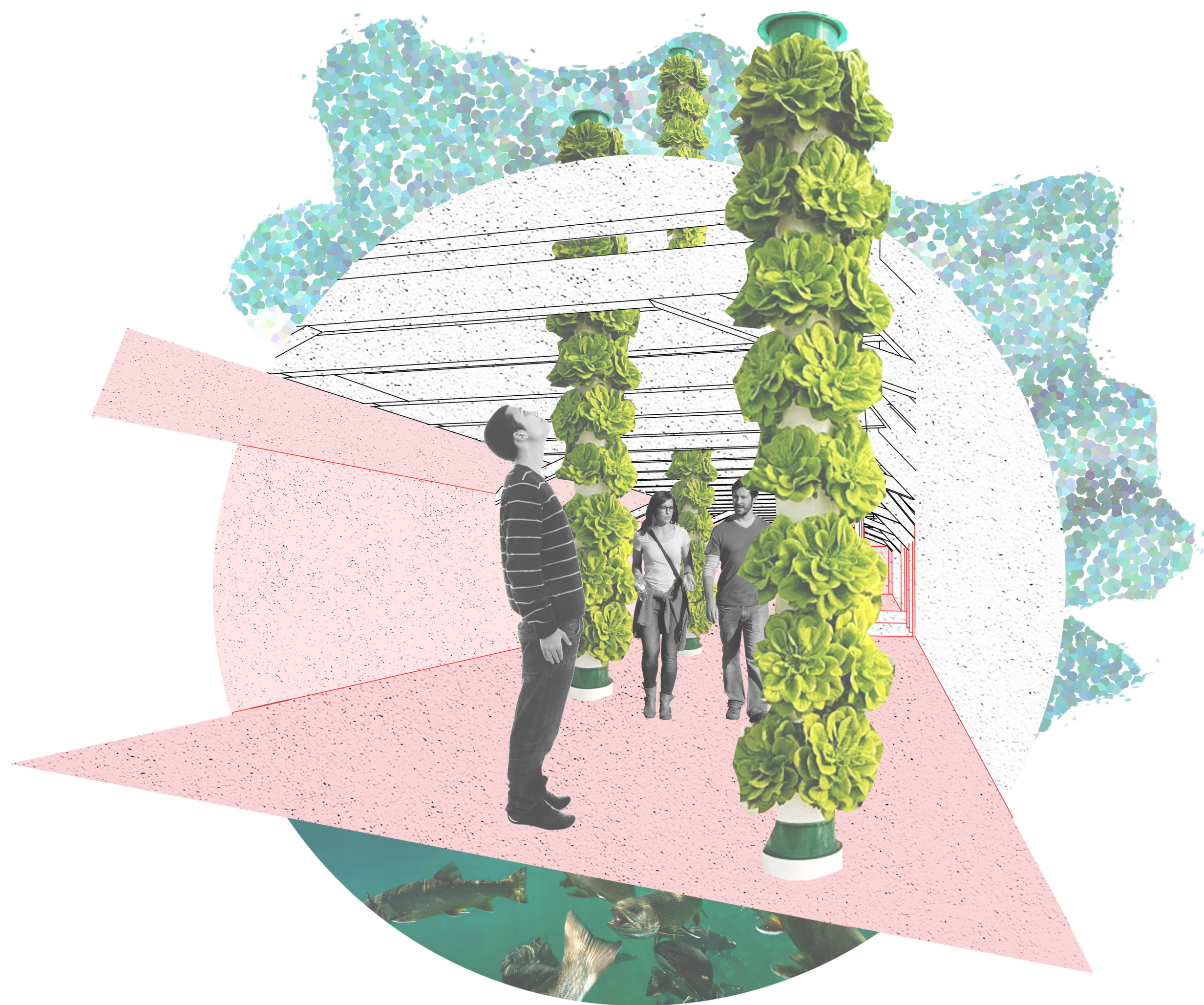
Projekt reaguje na situaci zemědělství nejen okolo Slaného. Snaha je přinést do sýpky zpět agrokulturu, tentokrát v živějším podání. Cílem projektu je vybudovat centrum, ve kterém bude prezentována minulost, současnost a budoucnost zemědělství a péče o krajinu.

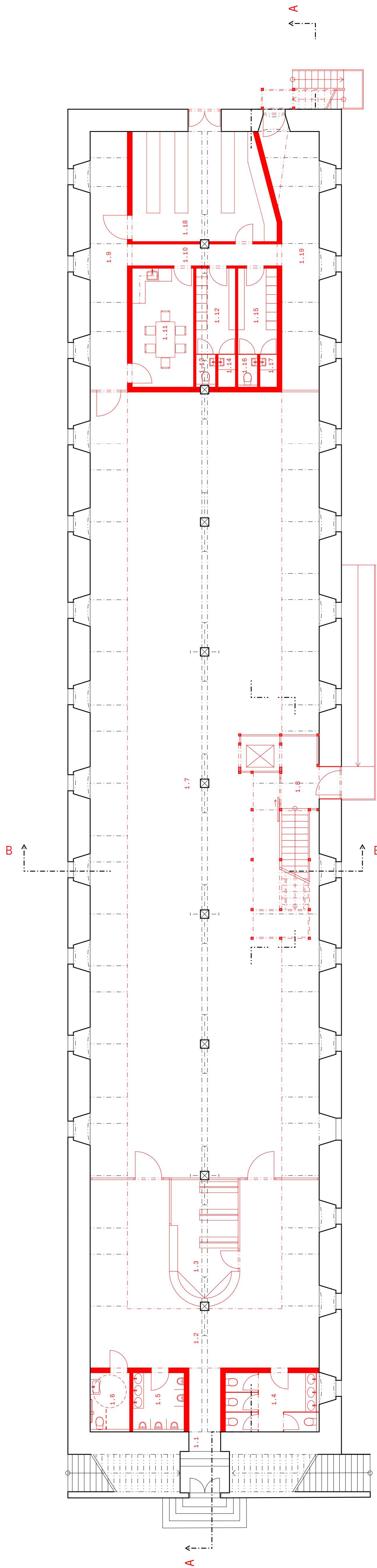
< KONCEPT PROSTORU >

Objekt je dělen na tři části, dle podlaží, na minulost-1np, současnost-2np a budoucnost-3np.

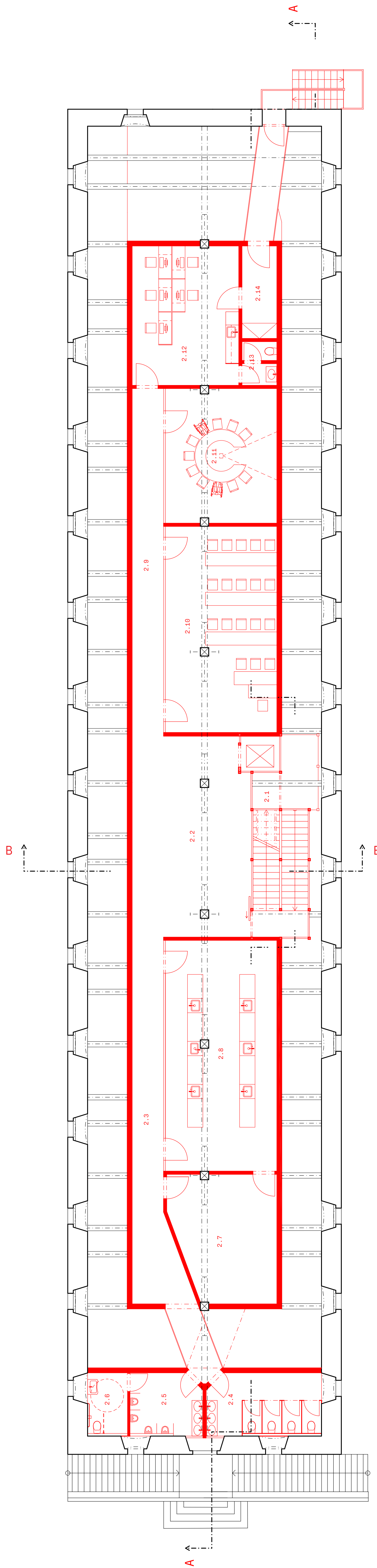


< SITUACE >

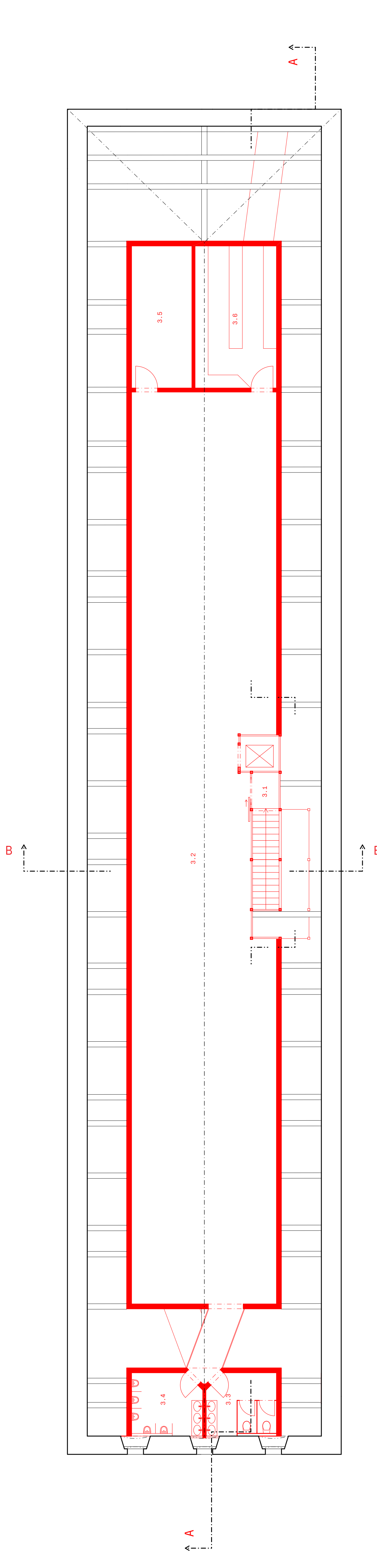




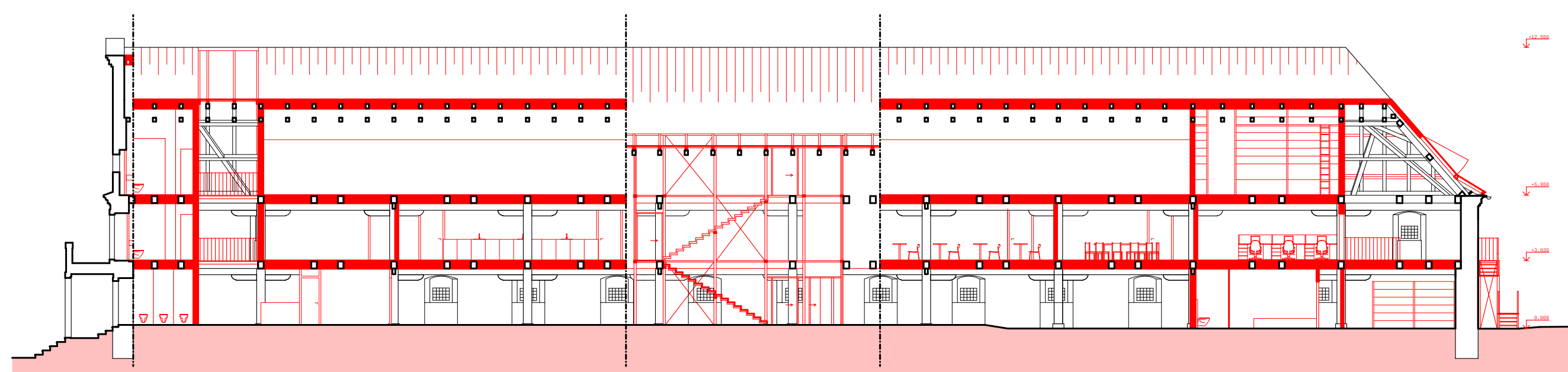
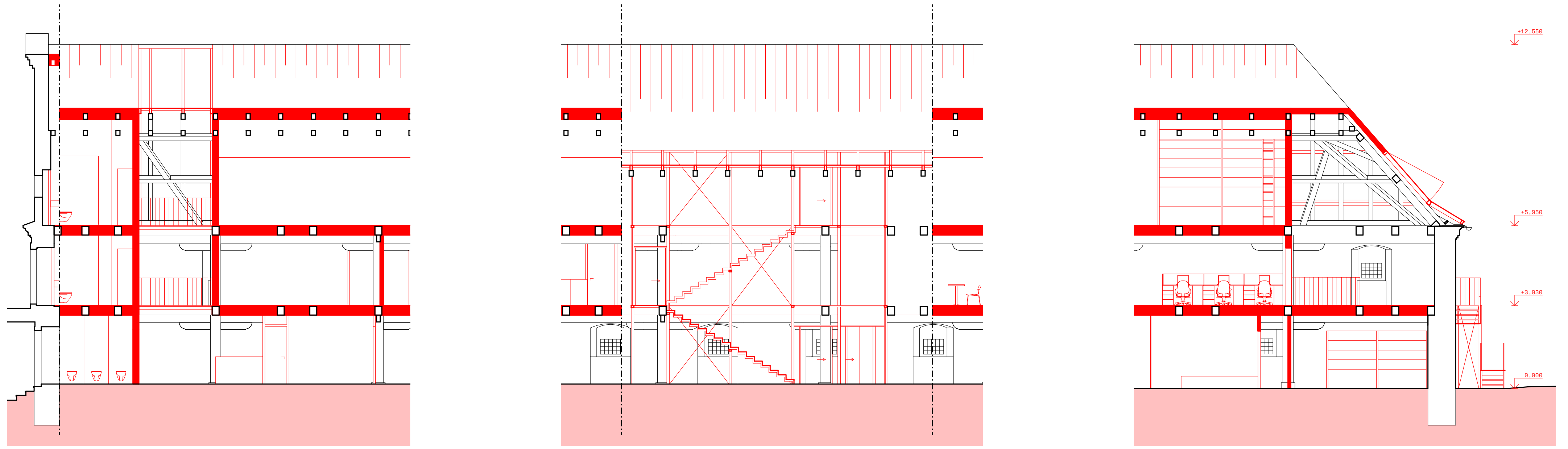
1.1	Vstup, chodba	19,4 m ²
1.2	Vstup, hala	143,3 m ²
1.3	Recepce + šatna	33,5 m ²
1.4	WC - toalety	22,9 m ²
1.5	WC - pisárny	12,8 m ²
1.6	WC - ZTP	9,7 m ²
1.7	Výstavní prostor - minulost	355,2 m ²
1.8	Schodiště + výtah	16,0 m ²
1.9	Chodba	39,8 m ²
1.10	Chodba	14,0 m ²
1.11	Denní místnost	30,3 m ²
1.12	Šatna 1	14,1 m ²
1.13	WC	2,7 m ²
1.14	Spřcha	2,4 m ²
1.15	Šatna 2	14,0 m ²
1.16	WC	2,7 m ²
1.17	Spřcha	2,4 m ²
1.18	Sklad	64,2 m ²
1.19	Chodba	46,2 m ²
		845,4 m²



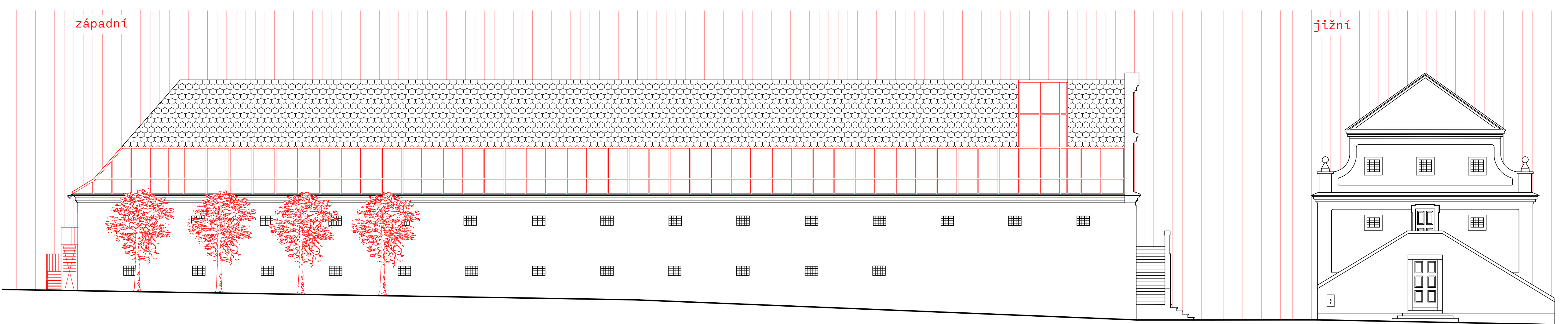
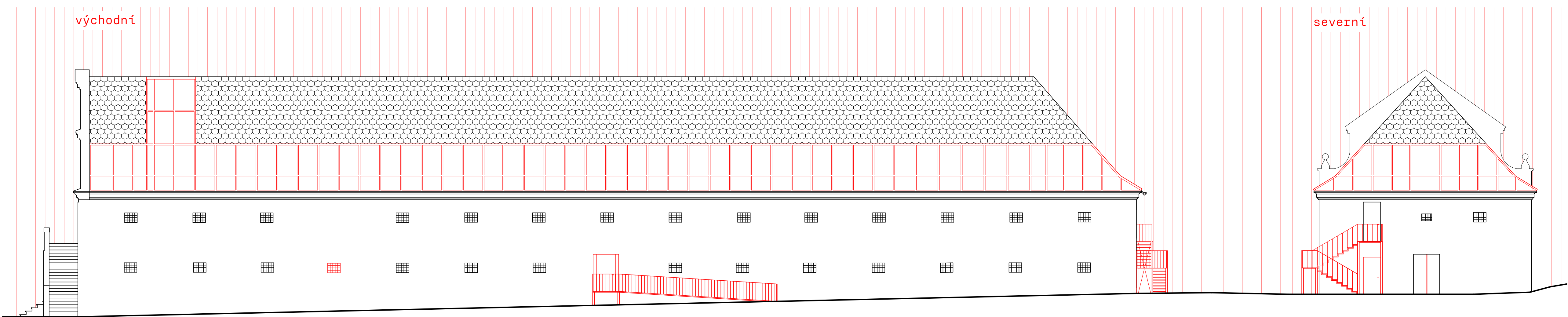
2.1	Schodiště + výtah	16,5 m ²
2.2	Chodba + výt. prostor - současnost	48,4 m ²
2.3	Chodba	27,6 m ²
2.4	WC - toalety	14,6 m ²
2.5	WC - pisárny	9,2 m ²
2.6	WC - ZTP	5,2 m ²
2.7	Sklad - WS	26,2 m ²
2.8	Prostor pro workshopy	53,2 m ²
2.9	Chodba	24,7 m ²
2.10	Účebna	47,5 m ²
2.11	Zasedací místnost	31,1 m ²
2.12	Kancelář - administrativa	38,5 m ²
2.13	Předsíňka + WC	3,2 m ²
2.14	Vstupní chodba - administrativa	8,6 m ²
		346,5 m²



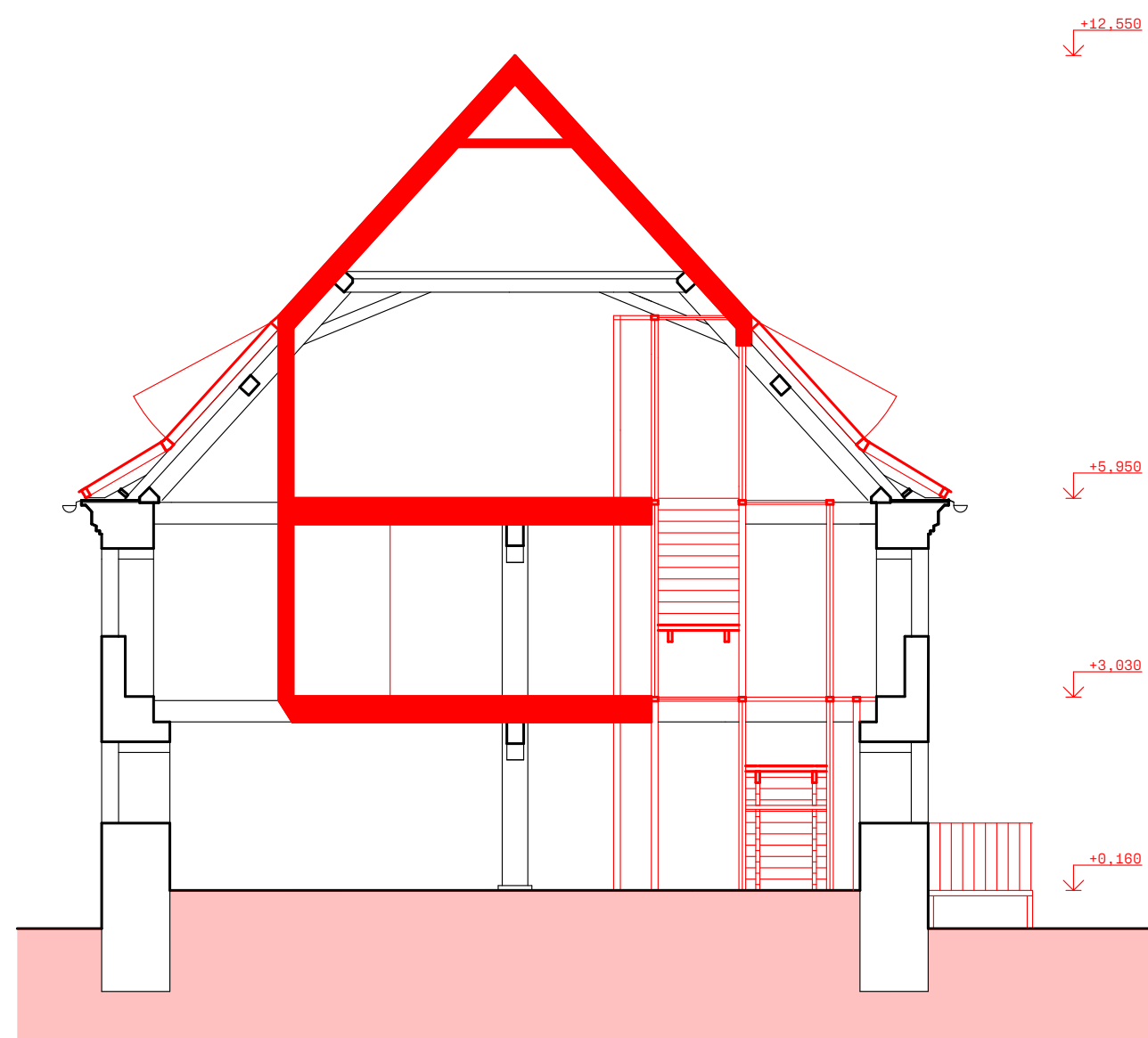
3.1	Schodiště + výtah	12,3 m ²
3.2	Výstavní prostor - budoucnost	282,6 m ²
3.3	WC - toalety	8,9 m ²
3.4	WC - pisárny	9,0 m ²
3.5	Technická místnost - VZT	17,6 m ²
3.6	Sklad - budoucnost	23,7 m ²
		334,1 m²



< ŘEZ PODÉLNÝ >

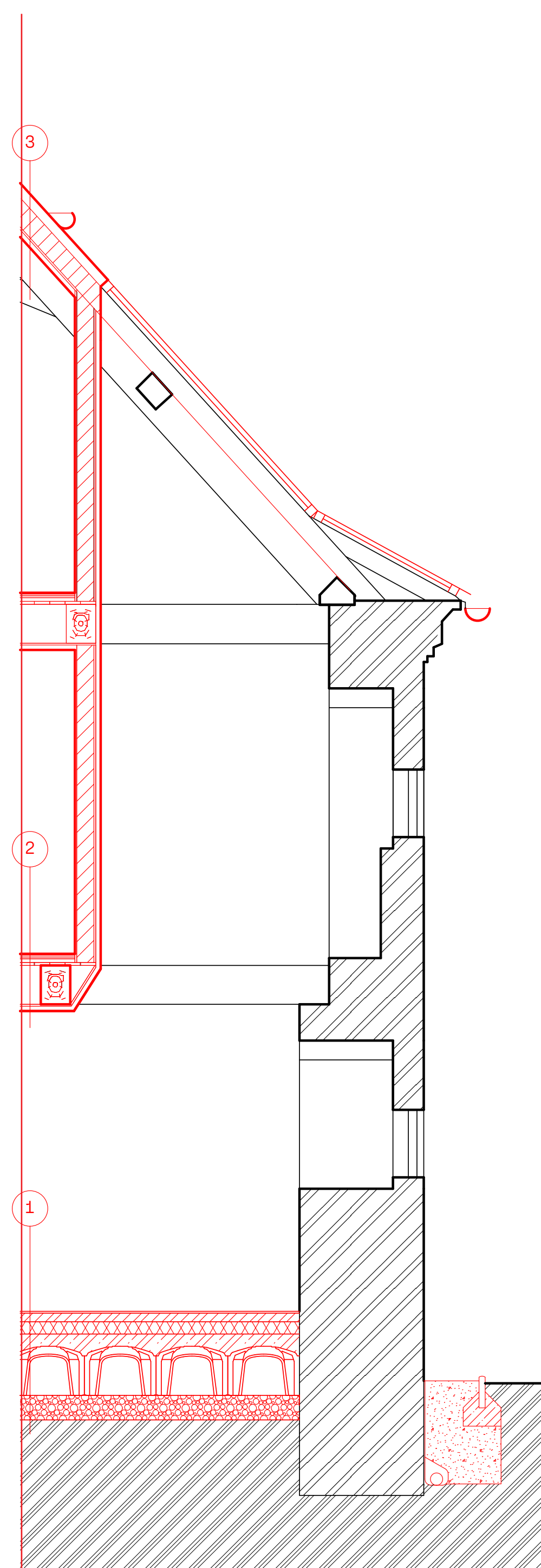


< POHLEDY >

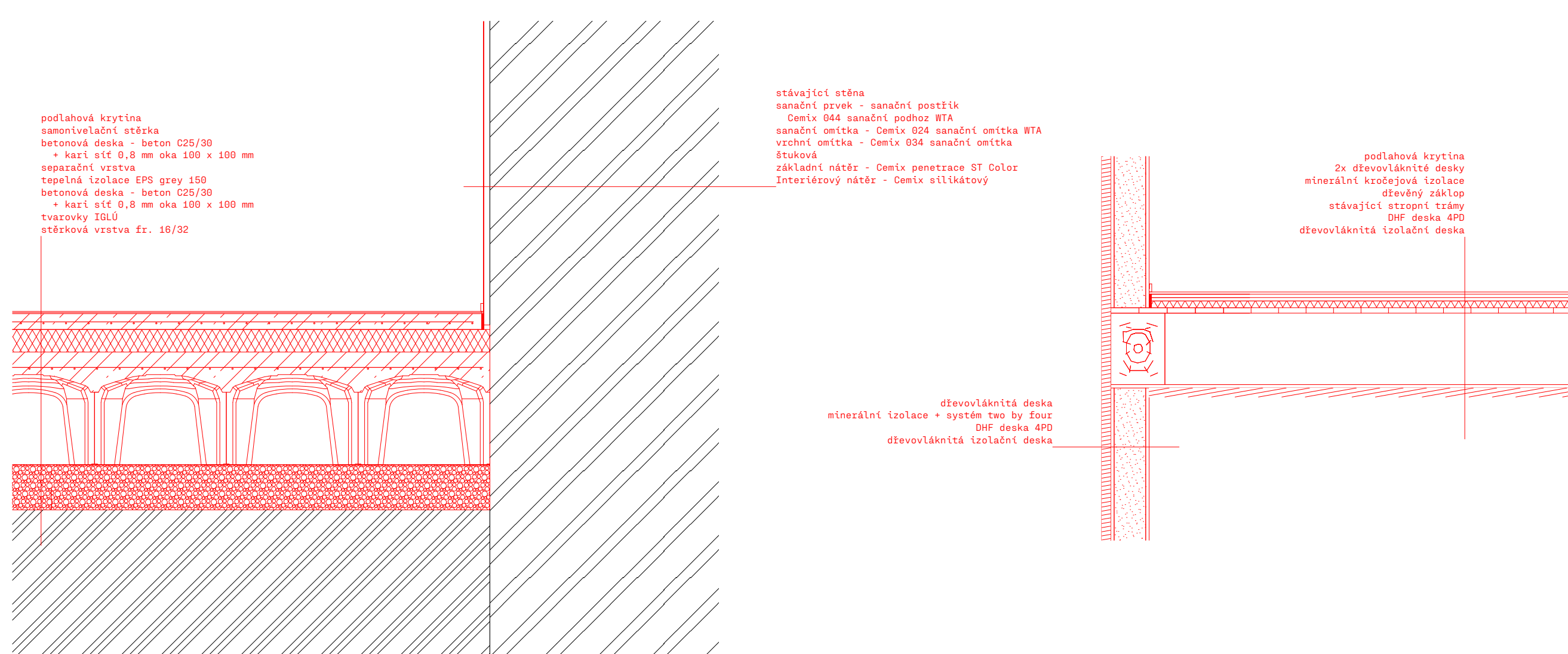


< ŘEZ PŘÍČNÝ >

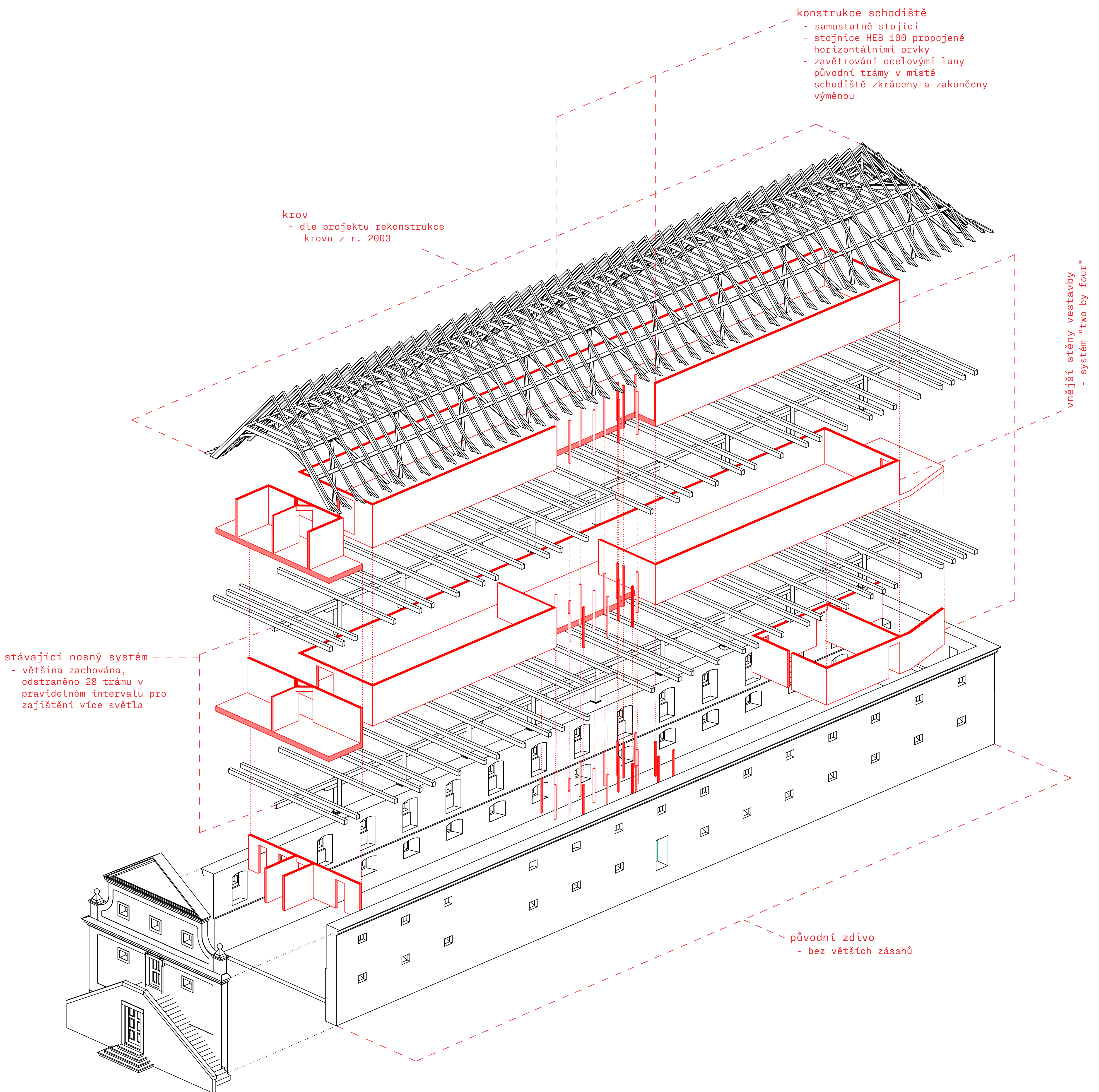
- | | | |
|---|--|---|
| ① | <ul style="list-style-type: none"> palená střešní krytina - bobrovka lákč 00/40 kontralať 80/40 dupláková hydroizolační vstava - dřevní otvřená minerální tepelná izolace parozábrana DfF deska EPS dřevolátní izolační deska | <ul style="list-style-type: none"> 40 mm 40 mm - 100 mm 15 mm 40 mm |
| ② | <ul style="list-style-type: none"> podlahová krytina 2x dřevolátní desky 15 mm minerální křehčejová izolace dřevný jáklop stávající stropní trámy DfF deska EPS dřevolátní izolační deska | <ul style="list-style-type: none"> 10 mm 30 mm 24 mm - 300 mm 15 mm 40 mm |
| ③ | <ul style="list-style-type: none"> podlahová krytina samonivlaďní stěška betonová deska - beton C25/30 + kazi stě 0,8 mm oka 100 x 100 mm tepelná izolace EPS grey 150 betonová deska - beton C25/30 + kazi stě 0,8 mm oka 100 x 100 mm tvárovky 10LÚ stěrková vstava fr. 18/32 | <ul style="list-style-type: none"> 10 mm 5 mm 70 mm - 100 mm 100 mm 400 mm 200 mm |



< SKLADY >



< DETAILS >



< AXONOMETRIE >
NOSNÉHO
SYSTÉMU

