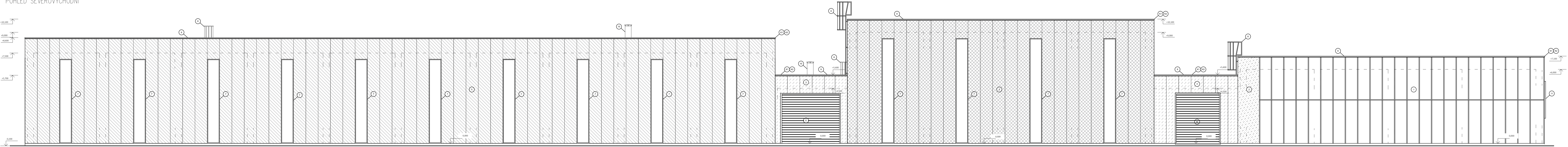
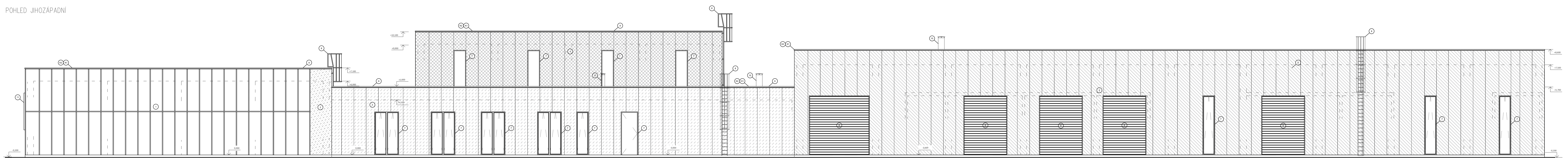


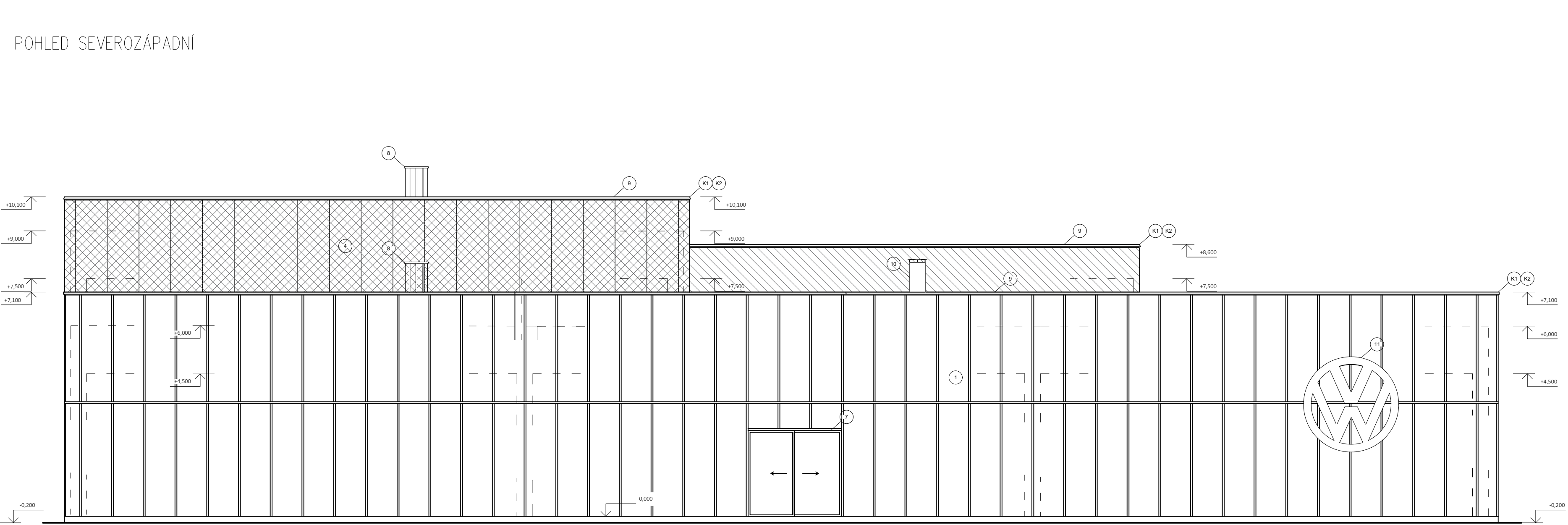
POHLED SEVEROVÝCHODNÍ



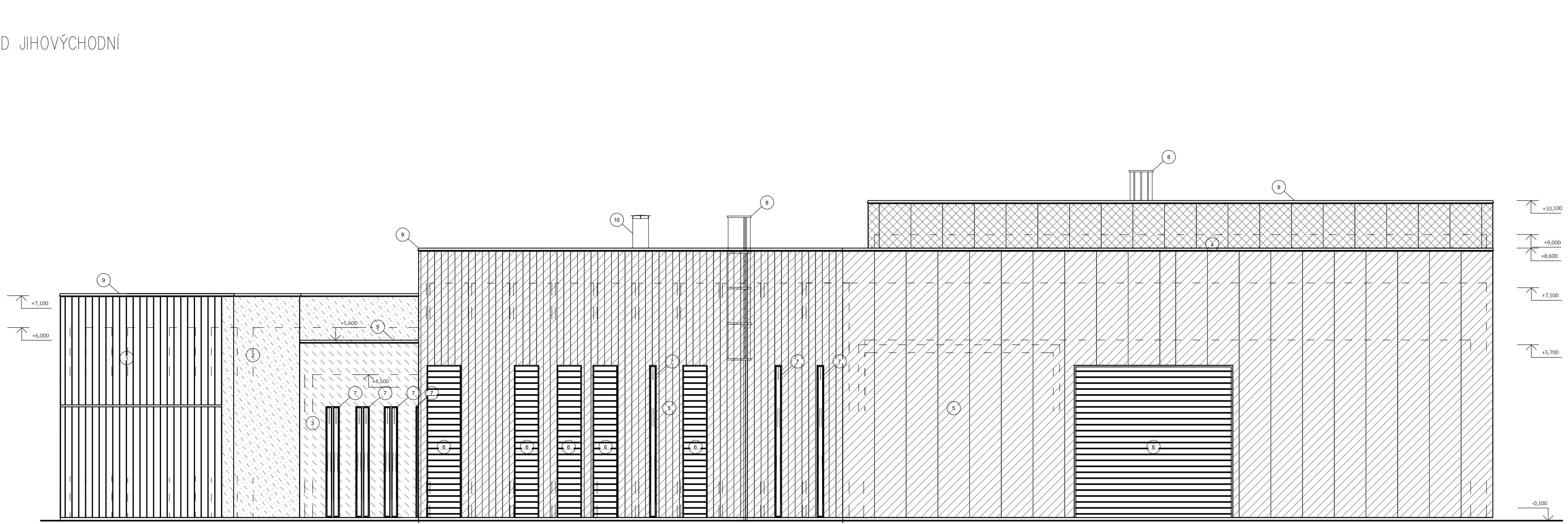
POHLED JIHOZÁPADNÍ



POHLED SEVEROZÁPADNÍ



POHLED JIHOVÝCHODNÍ



LEGENDA PRVKŮ

- PROSKLENÝ OBVODOVÝ PLÁŠT
- FASÁDNÍ PANEL KINGSPAN KS 1000 RF - R9006 SILVER
- FASÁDNÍ OMÍTKA v barvě RAL 9002
- FASÁDNÍ PANEL KINGSPAN KS 1000 RF - KC 200 - ARCADIA
- FASÁDNÍ PANEL KINGSPAN KS 1000 RF - KC 400 - DARK SKY
- ROLOVACÍ, SEKČNÍ HLINÍKOVÁ GARÁŽOVÁ VRATA
- HLINÍKOVÁ OKNA/DVĚŘE
- PŘÍSTUPOVÉ ŽEBŘÍKY NA PLOCHE STŘECHY, pozinkovaný
- PRVKY OPLECHOVÁNÍ
- NEREZOVÁ KOMINOVÁ HLAVICE, výška nad atikou 1000 mm
- REKLAMNÍ PANEL - LOGO, KORPUS Z KOMPOZITNÍCH MATERIÁLŮ ACP ALUPELAL

0,000 = 202,350 m n.m., B.p.v./SOUŘADNICOVÝ SYSTÉM S-JTSK

| | | | |
|------------------|---|--|------------|
| BAKALÁŘSKÁ PRÁCE | | TAKATA architects urban architecture | |
| Autor práce: | Pavla Píková | | |
| Veškerá práce: | doc. Ing. arch. Petr Dýr, Ph.D. | | |
| Název práce: | AUTOCENTRUM VOLKSWAGEN GROUP V MIKULOVĚ | Číslo par: | |
| Název výkresu: | TECHNICKÉ POHLEDY | Datum: | 3. 2. 2023 |
| | | mřížko: | 1:100 |
| | | číslo výk: | C-10 |