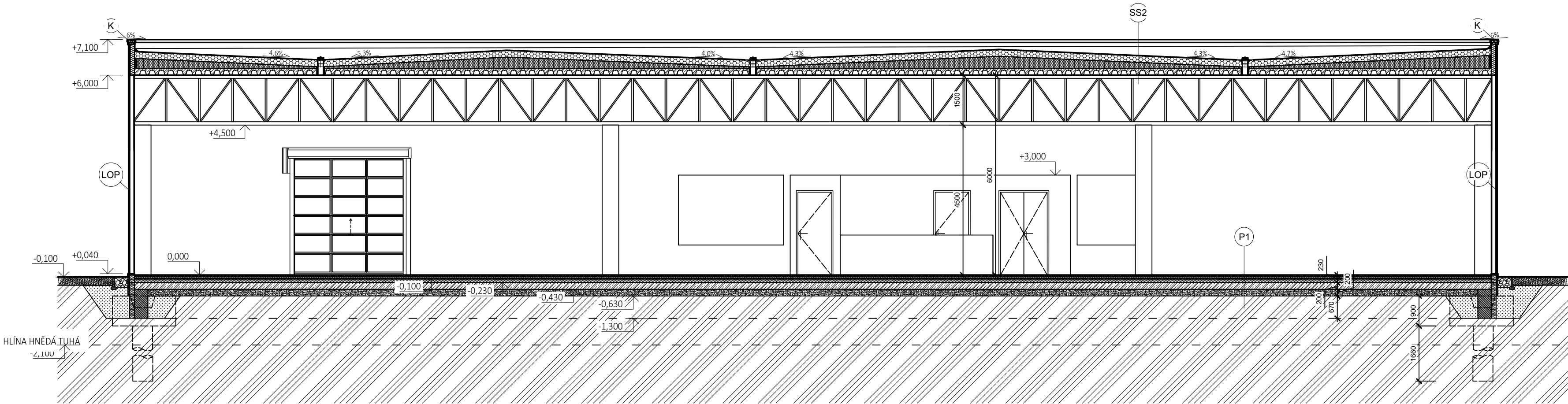


ŘEZ B-B'



LEGENDA MATERIÁLŮ

- ŽELEZOBETONOVÁ KONSTRUKCE
- ZATEPLOVACÍ SYSTÉM – STĚNOVÉ PANELE KINGSPAN S JÁDREM Z MINERÁLNÍHO VLÁKNA
- ZATEPLOVACÍ SYSTÉM ZÁKLADŮ A PODLAHY
- ZÁKLADOVÉ PASY
- HYDROIZOLAČNÍ SOUVRSTVÍ
- PODKLADNÍ ŠTĚRKODRŤ
- HUTNĚNÝ ZÁSYP
- KAČÍREK V GEOTEXTILII
- ROSTLÝ TEREN

P1
SKLADBA PODLAHY SHOWROOM (VČETNĚ KANCELÁŘÍ)
POVRCH BETONOVÁ STĚRKA (skladba na terénu)

| VRSTVA | POPIS | POZNÁMKA | TLOUŠŤKA |
|---------------------|---|---|----------|
| Nášlapná vrstva | Betonová stěrka | | 50 mm |
| Penetrační vrstva | Penetrační nátěr | Penetrace podlahová Cemix | – mm |
| Nivelační vrstva | Samonivelační stěrka | Stěrka samonivelační Cemix 240 Polynivela EXTRA 0,2 | mm |
| Penetrační vrstva | Penetrační nátěr | Penetrace podlahová Cemix | – mm |
| Rozněšecí vrstva | Betonová mazanina | beton tř C20/25, kari síť, oka 100/100 mm | 50 mm |
| Separační vrstva | Separační folie | Folie separační rastrová Fenix | 0,1 mm |
| TI vrstva | TI deska | Tepelná izolace Fibran XPS L 300 kPa | 120 mm |
| HI vrstva | 2x modifikovaný SBS asfaltový pás HI asfaltový pás GLASTEK 40 SPECIAL MINERAL | | 8 mm |
| Penetrační vrstva | Penetrační nátěr | Nátěr penetrační BÜCOPLAST | – mm |
| Nosná vrstva | Podkladní železobeton | beton tř C20/25, kari síť, oka 100/100 mm | 200 mm |
| Stabilizační vrstva | Štěrkový podsyp | Frakce 0–63 mm | 200 mm |
| Pávodní vrstva | Pávodní rostlý terén | Zhutněný vibračními deskami | – mm |

SS2
SKLADBA STŘECHY NAD SHOWROOMEM, SKLADEM A SERVISEM

| VRSTVA | POPIS | POZNÁMKA | TLOUŠŤKA |
|--------------------|-----------------------------------|--|----------|
| HI vrstva | 1x modifikovaný SBS asfaltový pás | Hydroizolační asfaltový pás ELASTEK 40 SPECIAL DEKOR modrošedý | 4,5 mm |
| | 1x modifikovaný SBS asfaltový pás | Samolepicí asfaltový pás GLASTEK 30 STICKER PLUS KVK | 3,0 mm |
| TI vrstva | 2x TI deska | Tepelná izolace Fibran XPS L 300 kPa 100 mm | 200 mm |
| Parotěsnicí vrstva | 1x modifikovaný SBS asfaltový pás | Hydroizolační asfaltový pás GLASTEK 40 SPECIAL INERAL | 4 mm |
| Penetrační vrstva | Penetrační nátěr | Nátěr penetrační BÜCOPLAST | – mm |
| Spádová vrstva | Lehký beton | Beton lehký Liapor Mix final | – mm |
| Rozněšecí/nosná | Betonová deska | Beton C25/30 | 50 mm |
| Nosná vrstva | Trapezový plech | TR 150/280/1,25 | 150 mm |

0,000 = 202,280 m n.m., B.p.v./SOUŘADNICOVÝ SYSTÉM S–JTSK

| BAKALÁŘSKÁ PRÁCE | | TAVBNA Ústav architektury | |
|------------------|--|---------------------------|------------------|
| Autor práce: | Pavlína Pírová | Číslo paré: | |
| Vedoucí práce: | doc. Ing. arch. Petr Dýr, PhD. Ing. et Ing. Petr Kacálek, Ph.D. | | |
| Název práce: | AUTOCENTRUM VOLKSWAGEN GROUP V MIKULOVĚ | Datum: | 6. 1. 2023 |
| Název výkresu: | PŘÍČNÝ ŘEZ | měřítko: | číslo výkr: B–10 |
| | | 1:100 | |