

AUTOCENTRUM VW GROUP MIKULOV

vypracovala: Pavlína PÍROVÁ

Analýza

Situace širších vztahů

Situace místa stavby

Půdorys 1NP

Řezy

Pohledy

Vizualizace

urbanistické řešení

Řešené území je lichoběžníkového tvaru a nachází se na převážně rovinatém terénu. Příjezdová komunikace obklopující pozemek ze severu je ulice Jiráskova, tato ulice se z jedné strany napojuje na hlavní cestu průtahu Brno-Vídeň a z druhé strany pokračuje k hraničnímu přechodu České republiky a Rakouska. Západní část stavební parcely je lemována polem, kde je plánována výstavba dálnice. Z jihu k ní přiléhá ulice Republikánské obrany. Oblast, ve které by se objekt nacházel, je zastavěna v nejbližším sousedství kolem ulice Jiráskova administrativními budovami, výrobními halami a zemědělským střediskem. Autocentrum je rozděleno do 4 hmot, showroomu, skladu, zázemí pro zaměstnance a servisu. Tyto hmoty jsou výškově odděleny. Nejnižší z nich je hmota zázemí, tato hmota objímá hmotu skladu ze tří stran. Střední výšku mají hmoty servisu a showroomu a nejvyšší je hmota skladu. Tyto hmoty kopírují tvar pozemku a půdorysně dohromady tvoří lichoběžník. Dominantou ale zůstává prosklený showroom, který vyniká svým proskleným obvodovým pláštěm.

architektonické řešení a materiálové řešení

Autocentrum je rozděleno do 4 hmot, showroomu, skladu, zázemí pro zaměstnance a servisu. U showroomu, servisu a skladu je navržena skeletová konstrukce z železobetonu. Železobetonová konstrukce je opláštěna Kingspan panely KS1000 RF s minerální vlnou jako jádrem. Barevné odstíny jsou u showroomu R 9006 - SILVER, u skladu KC 200 – ARCADIA a u servisu KC 400 – DARK SKY (názvy dle dokumentace Kingspan). Hmota zázemí je tvořena sténovou konstrukcí. Fasádní omítka je v bílé barvě RAL 9002.

dispoziční řešení

Objekt je rozdělen na čtyři funkční celky, které spolu musí být provázány pro správný chod autocentra. Objekt je jednopodlažní. Showroom je koncipován jako prostor pro zákazníky a prostor pro předvádění vozů. V části zázemí jsou navrženy kanceláře, pokladna, recepce, přímý výdej dílu s příručním skladem, místnost pro prodej nových vozů, zázemí pro zaměstnance s jídelnou, technické zázemí a manipulační prostor pro sklad náhradních dílů. Funkční celek skladu slouží čistě ke skladovacím účelům. Servis je rozdělen na dvě části. V první se převážně nachází pracoviště pro všeobecné opravy. Také jsou zde navrženy prostory pro předávání a přímý příjem zakázek, mycí linka, technické zázemí, kancelář a dílenská rezervní plocha. Ve druhé části se nachází převážně pracoviště klempírny a lakovny. Také se v této části nachází mezisklad šrotu a odpadu, kombinovaný box a kancelář. Kanceláře v části servisu jsou řešeny buňkami se sníženým hlučností. Situační řešení: hlavní vstup do showroomu je orientován ze severozápadu. Vjezdy do jednotlivých částí se nachází po celém obvodu objektu. Vnitřní dispozice je navržena tak, aby se automobily mohly pohybovat po celém prostoru servisu a popřípadě i manipulačním prostorem skladu náhradních dílů.

ANALÝZA



SILNIČNÍ DOPRAVA

- silnice I. třídy
- silnice II. třídy
- silnice III. třídy
- mosty
- podjezdy
- železniční přejezdy
- uzlové body
- parkoviště

DRÁŽNÍ DOPRAVA

- železniční trať
- železniční nádraží

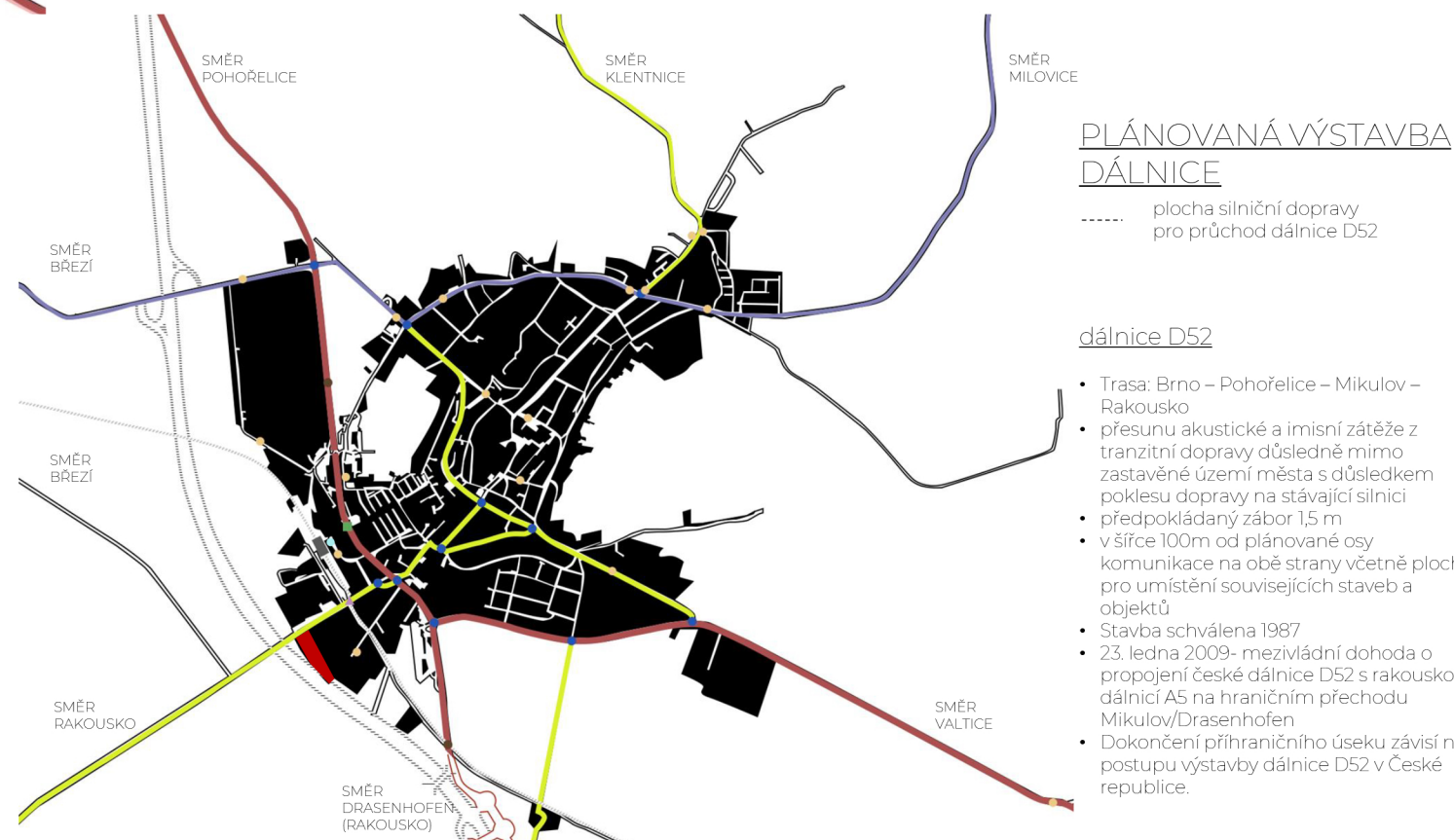
AUTOBUSOVÁ DOPRAVA

- autobusové zastávky
- autobusové nádraží

JINÉ

- cyklostezky
- letecká doprava

ŘEŠENÝ AREÁL



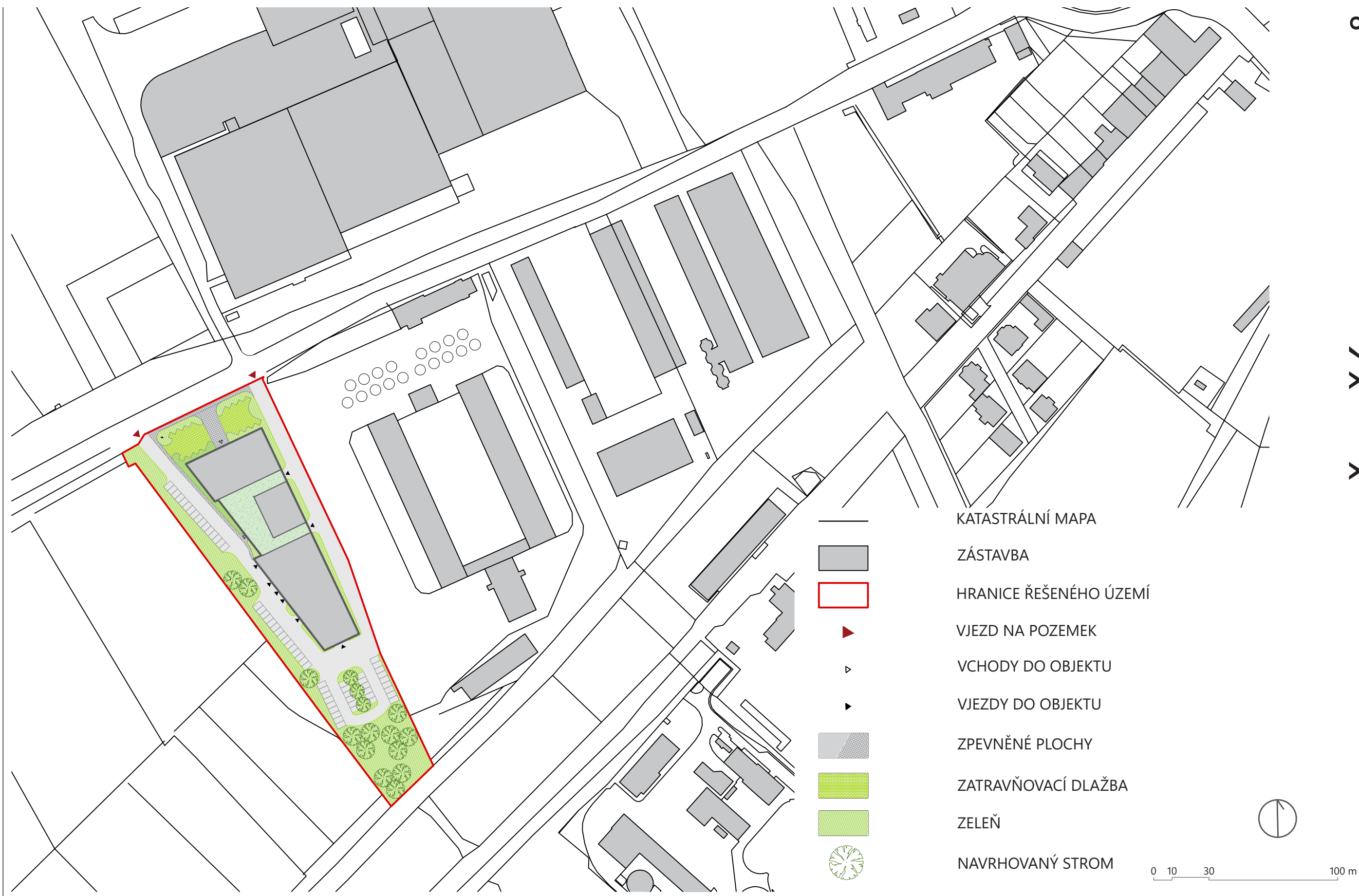
PLÁNOVANÁ VÝSTAVBA DÁLNIČE

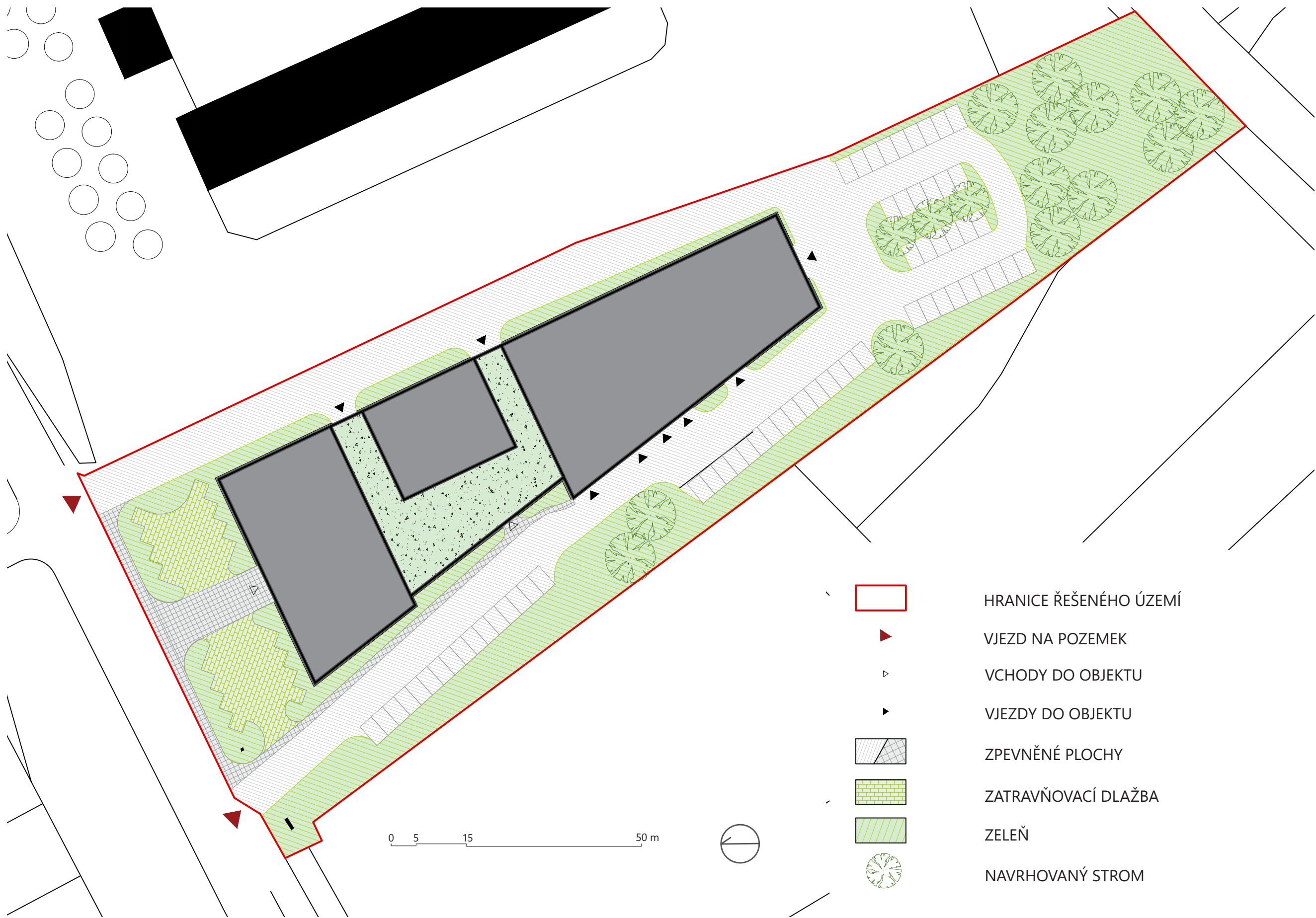
----- plocha silniční dopravy
pro průchod dálnice D52

dálnice D52

- Trasa: Brno – Pohořelice – Mikulov – Rakousko
- přesunu akustické a imisní zátěže z tranzitní dopravy důsledně mimo zastavěné území města s důsledkem poklesu dopravy na stávající silnici
- předpokládaný zábor 1,5 m
- v šířce 100m od plánované osy komunikace na obě strany včetně ploch pro umístění souvisejících staveb a objektů
- Stavba schválena 1987
- 23. ledna 2009- mezivládní dohoda o propojení české dálnice D52 s rakouskou dálnicí A5 na hraničním přechodu Mikulov/Drasenhofen
- Dokončení příhraničního úseku závisí na postupu výstavby dálnice D52 v České republice.

SITUACE ŠIRŠÍCH VZTAHŮ

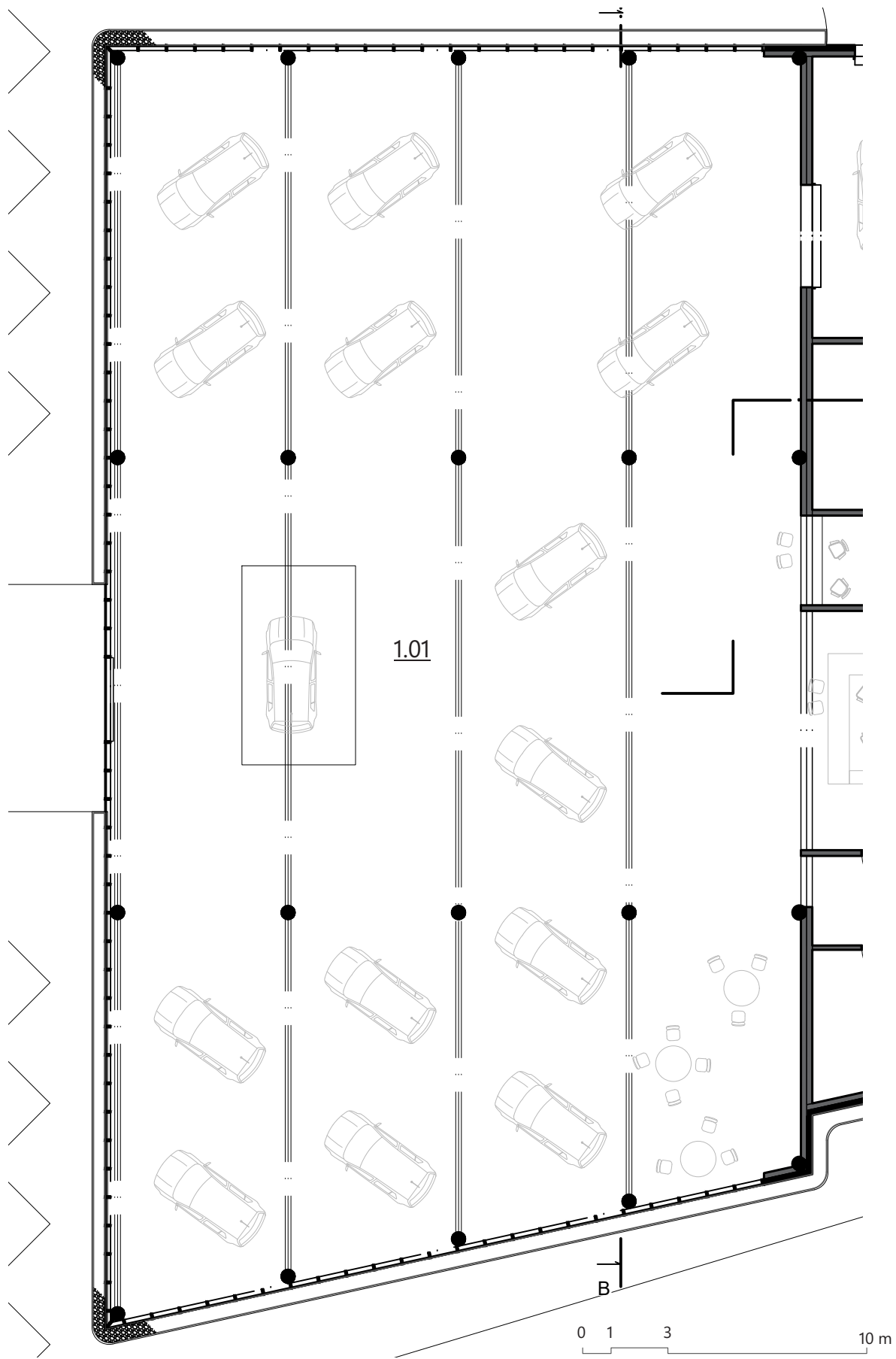




SITUACE MÍSTA STAVBY



PŪDORYS 1NP



1.01

SHOWROOM



PŮDORYS 1NP_{SHOWROOM}



PŪDORYS 1NP



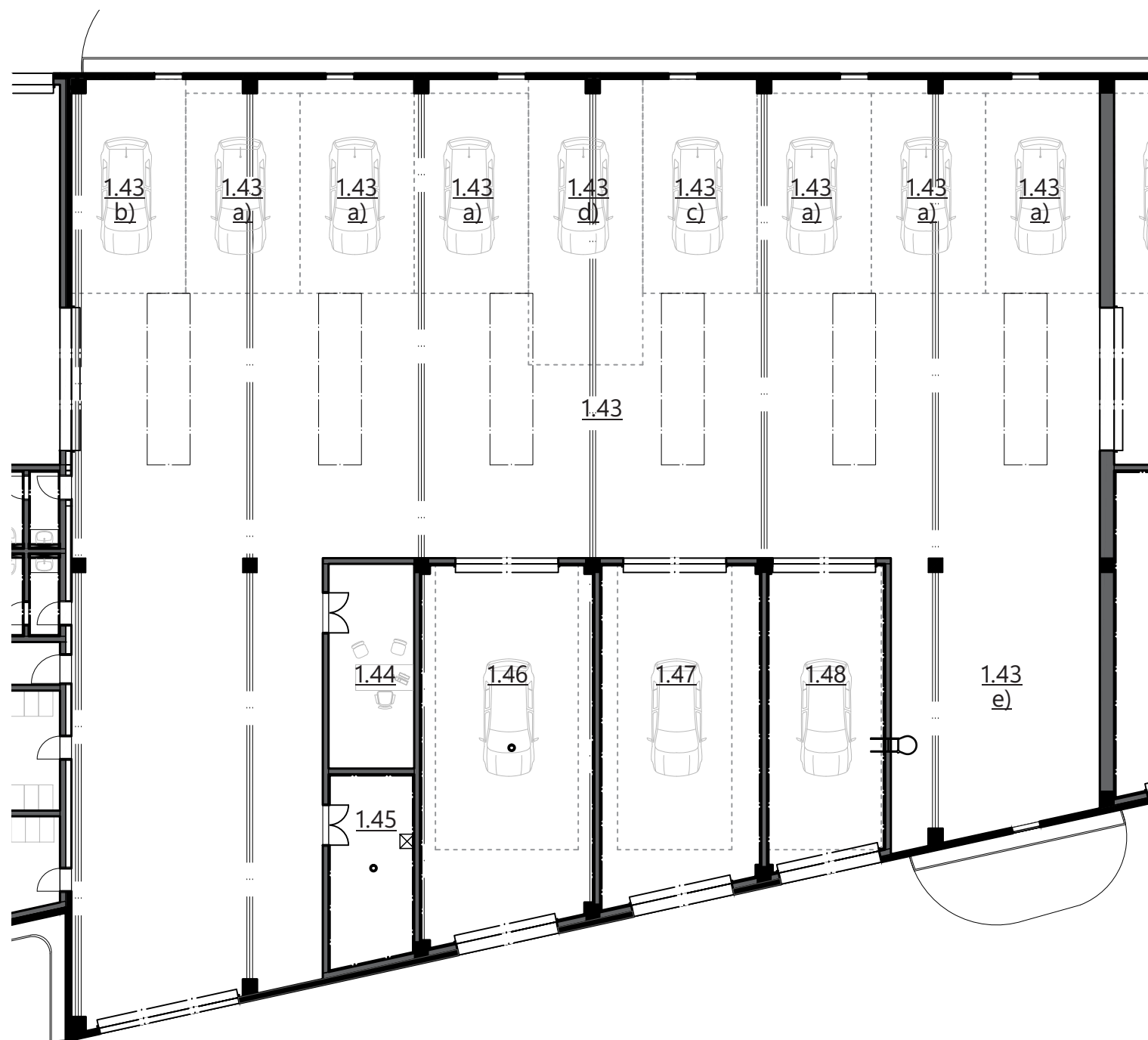
- 1.02 RECEPCE
- 1.03 POKLADNA
- 1.04 TREZOR
- 1.05 PŘÍRUČNÍ SKLAD RECEPCE
- 1.06 CHODBA
- 1.07 KANCELÁŘ
- 1.08 KANCELÁŘ
- 1.09 KANCELÁŘ
- 1.10 JÍDELNA
- 1.11 ÚKLIDOVÁ MÍSTNOST
- 1.12 WC ZAMĚSTNANCI
- 1.13 ZÁCHODOVÁ PŘEDSÍŇ
- 1.14 ZÁCHODOVÁ PŘEDSÍŇ
- 1.15 WC
- 1.16 ZÁCHODOVÁ PŘEDSÍŇ
- 1.17 WC
- 1.18 WC IMOBILNÍ
- 1.19 CHODBA
- 1.20 CHODBA
- 1.21 ŽÁDVEŘÍ
- 1.22 ŠATNA (MUŽI)
- 1.23 UMÝVÁRNA (MUŽI)
- 1.24 SPRCHY (MUŽI)
- 1.25 WC (MUŽI)
- 1.26 WC (MUŽI)
- 1.27 ŠATNA (MUŽI)
- 1.28 ŠATNA (ŽENY)
- 1.29 UMÝVÁRNA (ŽENY)
- 1.30 WC (ŽENY)
- 1.31 SPRCHY (ŽENY)
- 1.32 ŠATNA (ŽENY)
- 1.33 PRODEJ NÁHRADNÍCH DÍLŮ
- 1.34 SKLAD PRODEJE NÁHRADNÍCH DÍLŮ
- 1.35 MÍSTNOST PRODEJE NOVÝCH VOZŮ
- 1.36 SKLAD NÁHRADNÍCH DÍLŮ
- 1.37 MANIPULAČNÍ PROSTOR PRO SKLAD NÁHRADNÍCH DÍLŮ
- 1.38 TECHNICKÁ MÍSTNOST
- 1.39 ZÁCHODOVÁ PŘEDSÍŇ
- 1.40 WC
- 1.41 ZÁCHODOVÁ PŘEDSÍŇ
- 1.42 WC



PŮDORYS 1NP SKLAD A ZÁZEMÍ



PŪDORYS 1NP



0 1 3 10 m



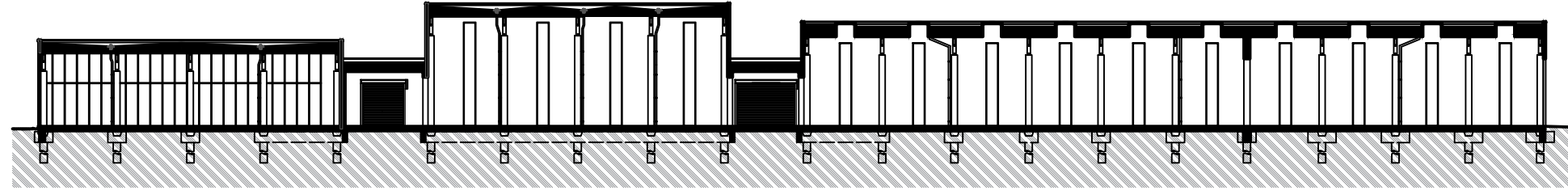
- 1.43
 - a)
 - b)
 - c)
 - d)
 - e)
 - 1.44
 - 1.45
 - 1.46
 - 1.47
 - 1.48
- SERVIS (1. Část)
 Pracoviště všeobecné opravy
 Příprava vozů pro prodej
 Proměřovací pracoviště
 Pracoviště pro zkoušku brzd
 Dílenská rezerva
 KANCELÁŘ
 TECHNICKÁ MÍSTNOST
 AUTOMATICKÁ LINKA
 ZVLÁŠTNÍ PRACOVIŠTĚ PRO PŘÍMÝ VÝDEJ ZAKÁZEK
 ZVLÁŠTNÍ PRACOVIŠTĚ PRO PŘEDÁVÁNÍ ZAKÁZEK



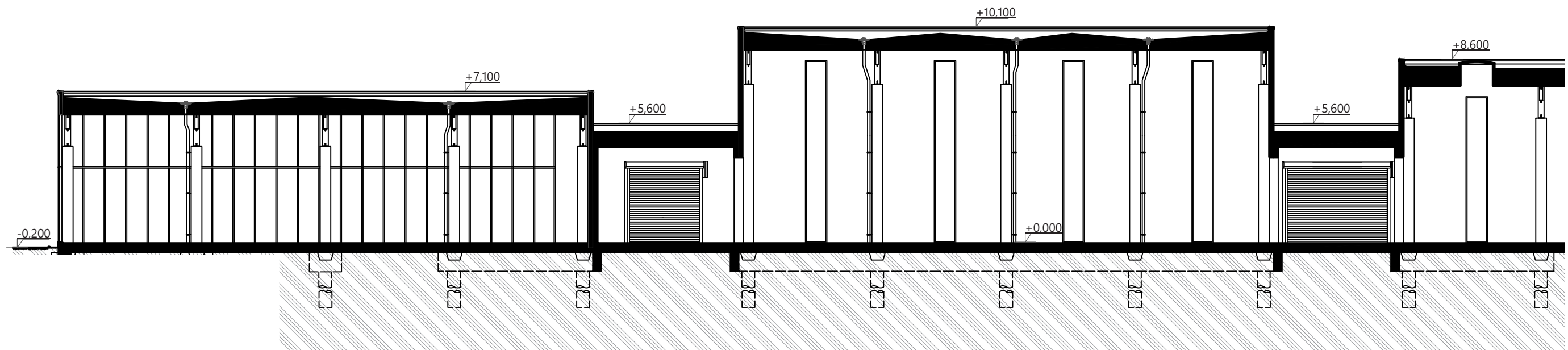
PŮDORYS 1NP SERVIS 1.ČÁST



PŪDORYS 1NP

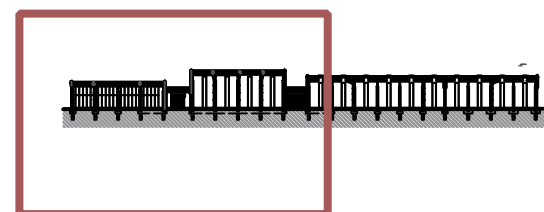


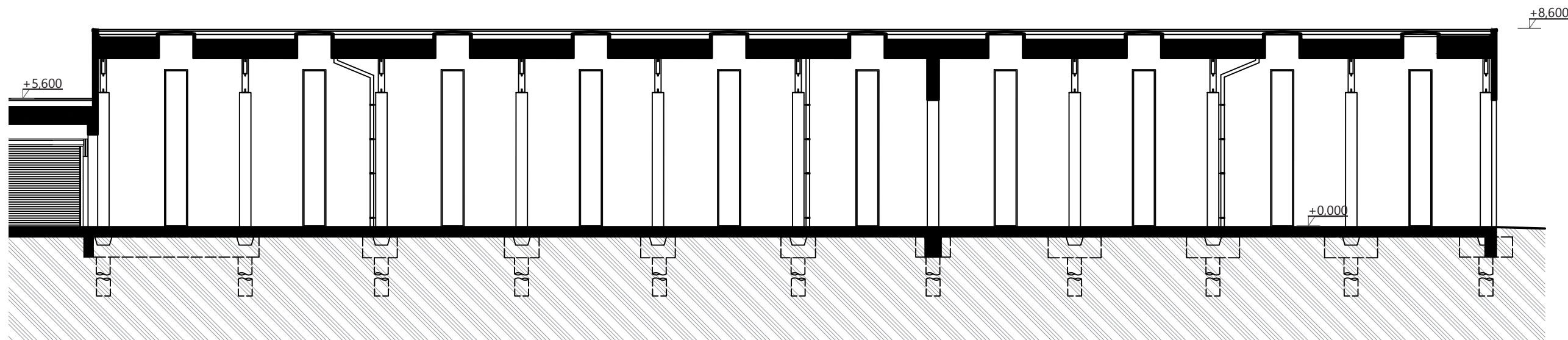
ŘEZ PODÉLNÝ



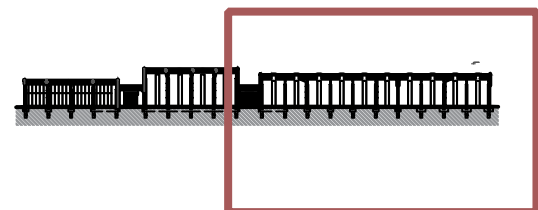
ŘEZ PODÉLNÝ 1.ČÁST

0.000 = 202.320 m n.m., B.p.v.
0 1 3 10 m

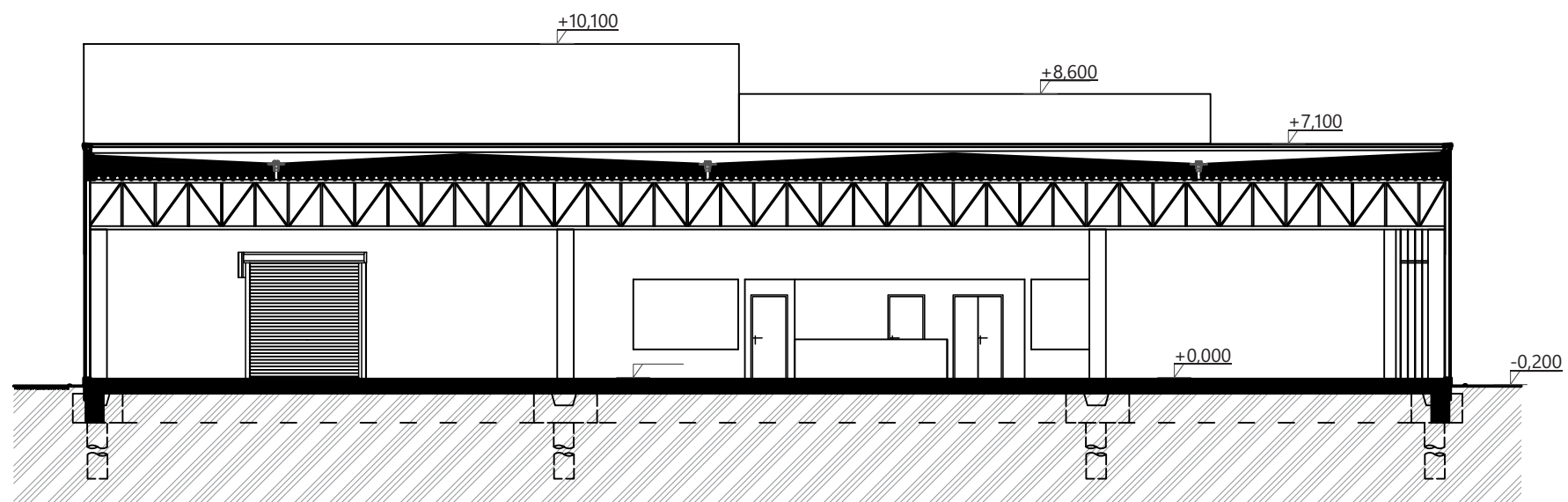




0.000 = 202.320 m n.m., B.p.v.
0 1 3 10 m



ŘEZ PODÉLNÝ 2.ČÁST



ŘEZ PŘÍČNÝ

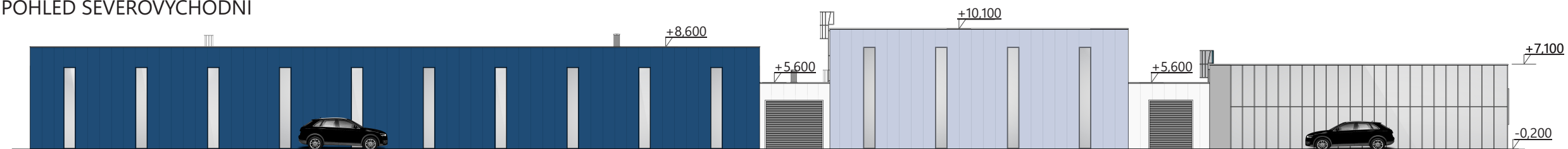
0.000 = 202.320 m n.m., B.p.v.

0 1 3 10 m

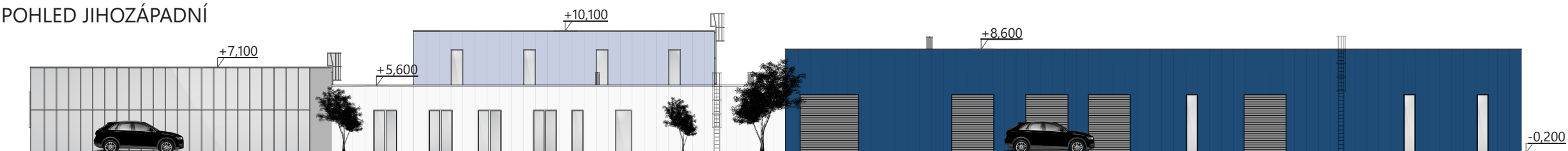


POHLEDY

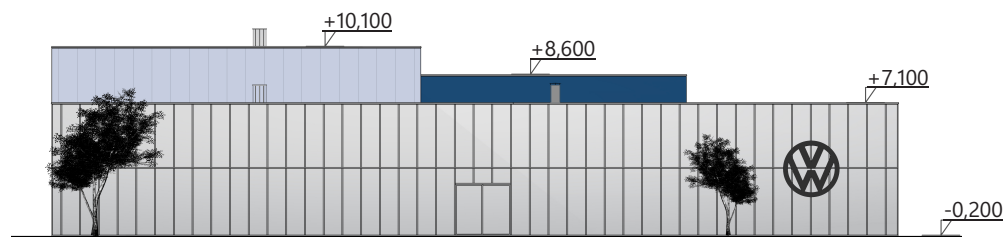
POHLED SEVEROVÝCHODNÍ



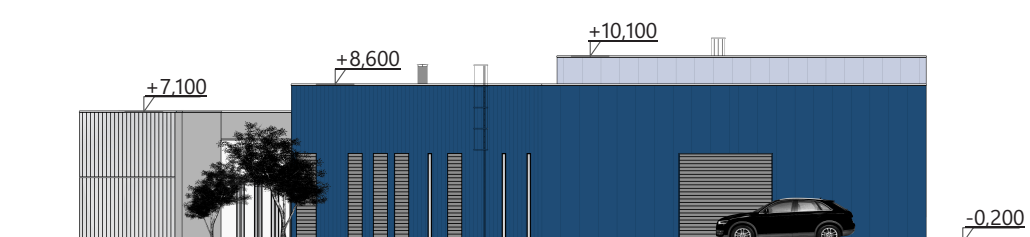
POHLED JIHOZÁPADNÍ



POHLED SEVEROZÁPADNÍ



POHLED JIHOVÝCHODNÍ



0.000 = 202.320 m n.m., B.p.v.

0 5 15 35 m



VIZUALIZACE



VIZUALIZACE



VIZUALIZACE



VIZUALIZACE



VIZUALIZACE



VIZUALIZACE