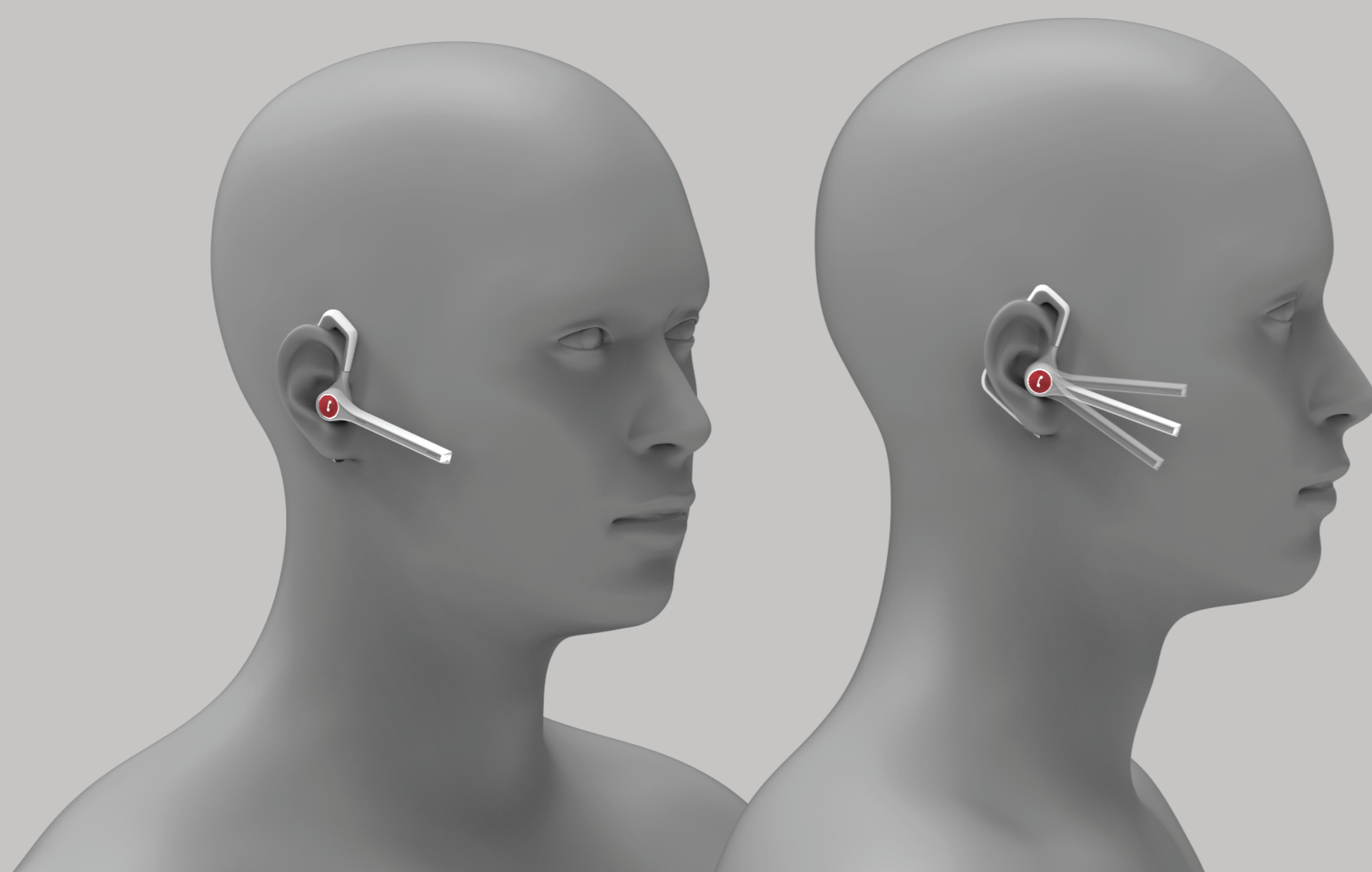
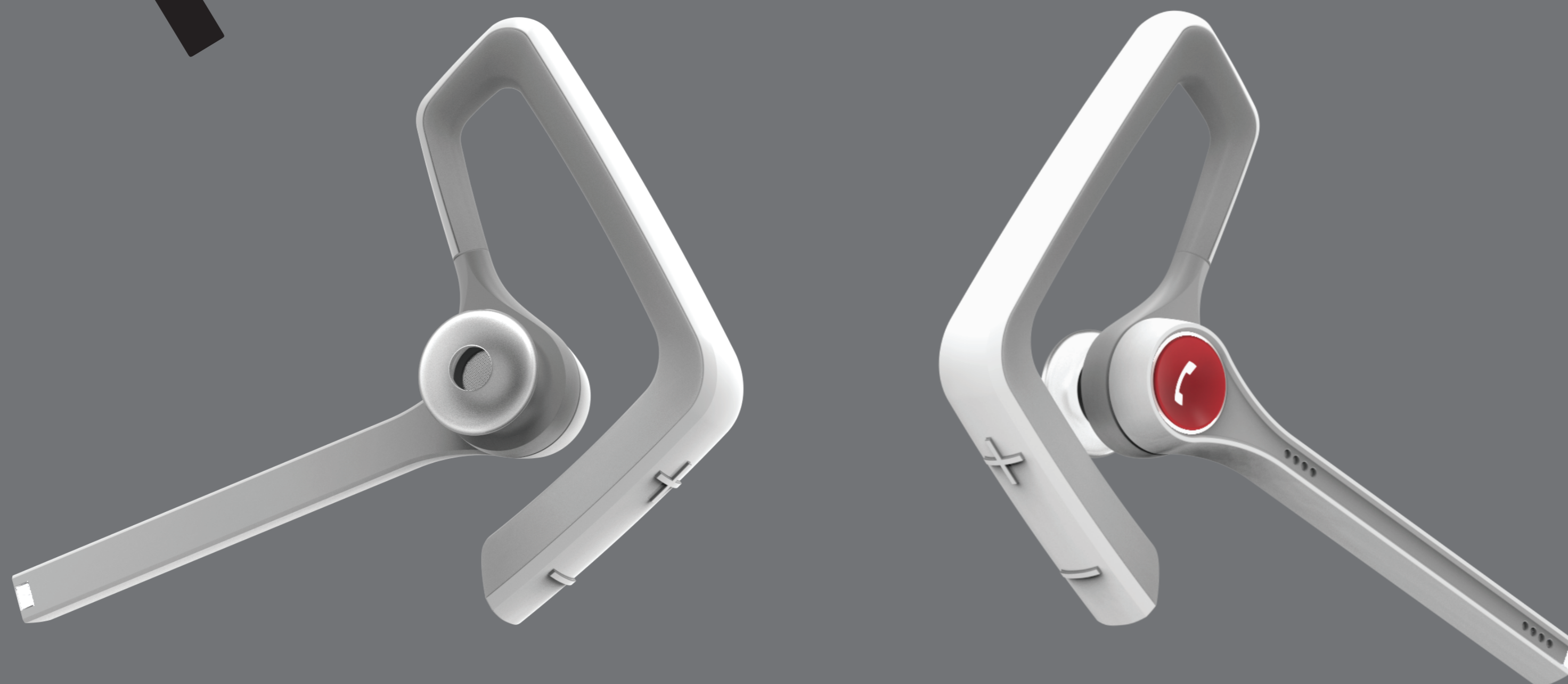
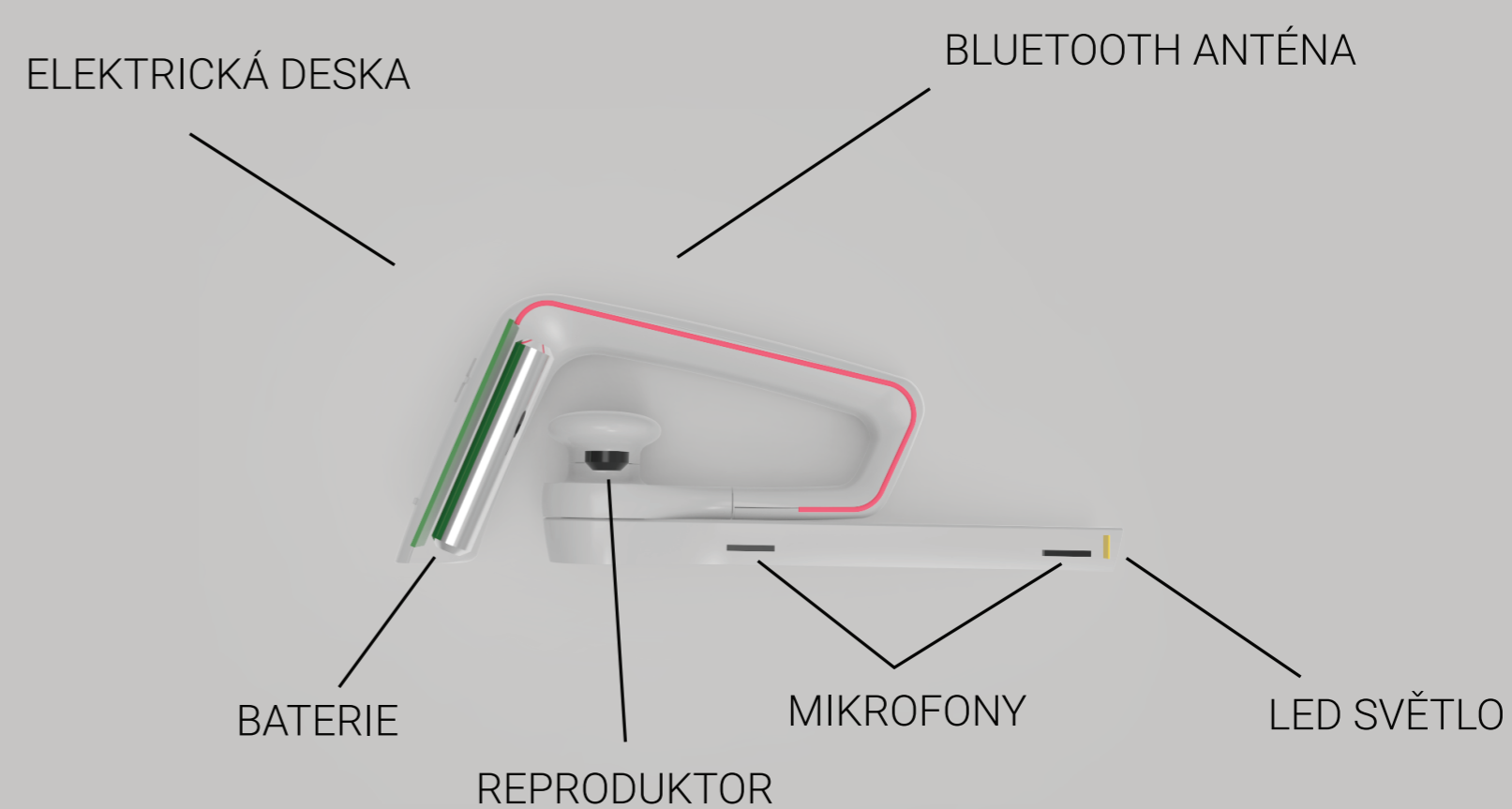


Rescuer



Toto řešení je nejkompaktnější, ale stále zajišťuje variabilitu pro obě uši a nastavitelný úhel svícení a směr mikrofonu. Navíc je z tvaru jasné jak se má na ucho nasadit a také samotné nasazení zabere málo času. Hlavním designovým prvkem je šestihran, který je pro „škodovky“ typický. Je použit jako tvar průřezu části za uchem a mikrofonu. V centru se nachází nejdůležitější prvky pro uživatele a to tlačítko pro volání a nástavec do ucha. Oba mají kruhovitý tvar a jsou vzájemně soustředné.



DESIGN POHOTOVOSTNÍHO SLUCHÁTKA / BAKALÁŘSKÁ PRÁCE / Autor: Jan Dvořák / Vedoucí práce: doc. akad. soch. Ladislav Křenek, Art.D. / VUT v Brně / FSI / ÚK / OPD / 2019/20