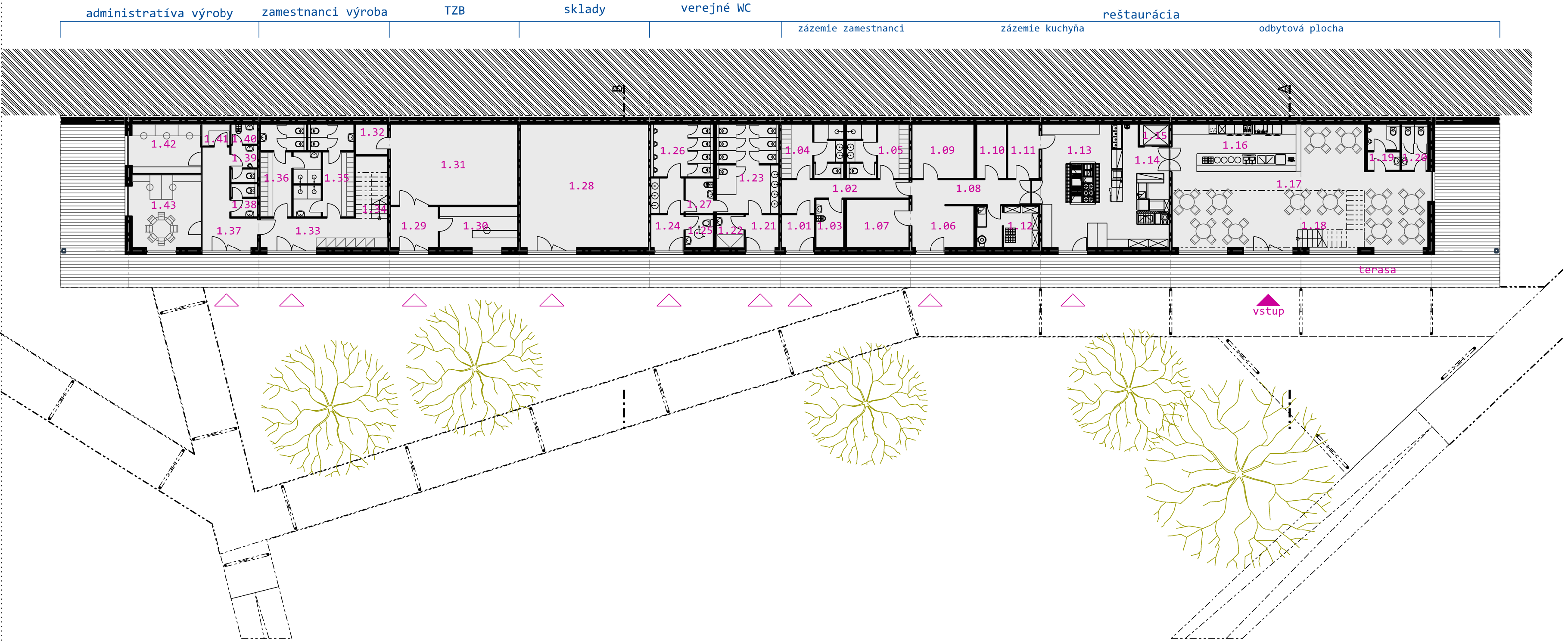


pôdorys prízemia



multifunkčný objekt
PÔDORYS PRÍZEMIA
M 1:200

| | | |
|------|----------------------|-------|
| 1.01 | zádverie zamest. | 4,45 |
| 1.02 | chodba | 10,82 |
| 1.03 | upratovačka | 4,94 |
| 1.04 | šatňa M | 12,50 |
| 1.05 | šatňa Ž | 12,50 |
| 1.06 | vstup | 10,27 |
| 1.07 | sklad obalov | 11,21 |
| 1.08 | chodba | 11,64 |
| 1.09 | suchý sklad | 12,54 |
| 1.10 | príručný sklad | 5,94 |
| 1.11 | sklad nápojov | 6,43 |
| 1.12 | príprava zeleniny | 9,51 |
| 1.13 | kuchyňa | 50,04 |
| 1.14 | office | 7,61 |
| 1.15 | výťah | 2,34 |
| 1.16 | bar | 23,13 |
| 1.17 | reštaurácia | 85,38 |
| 1.18 | schodisko | 1,65 |
| 1.19 | WC muži | 5,40 |
| 1.20 | WC ženy | 4,48 |
| 1.21 | vstup WC | 4,61 |
| 1.22 | prebaľovňa | 3,34 |
| 1.23 | WC ženy | 20,71 |
| 1.24 | vstup WC | 4,56 |
| 1.25 | WC imobilní | 3,40 |
| 1.26 | WC muži | 16,73 |
| 1.27 | upratovačka | 3,79 |
| 1.28 | sklad mobiliáru | 59,56 |
| 1.29 | predsieň | 7,91 |
| 1.30 | technická miestnosť | 12,40 |
| 1.31 | TZB | 38,75 |
| 1.32 | sklad | 3,70 |
| 1.33 | vstup zam. výroby | 14,88 |
| 1.34 | schodisko | 7,60 |
| 1.35 | šatňa M | 15,64 |
| 1.36 | šatňa Ž | 15,64 |
| 1.37 | vstup administratíva | 14,59 |
| 1.38 | WC ženy | 3,20 |
| 1.39 | WC muži | 3,66 |
| 1.40 | upratovačka | 1,92 |
| 1.41 | archív | 2,21 |
| 1.42 | kancelária | 13,01 |
| 1.43 | kancelária | 19,61 |

| | |
|-------|--------|
| spolu | 584,20 |
|-------|--------|