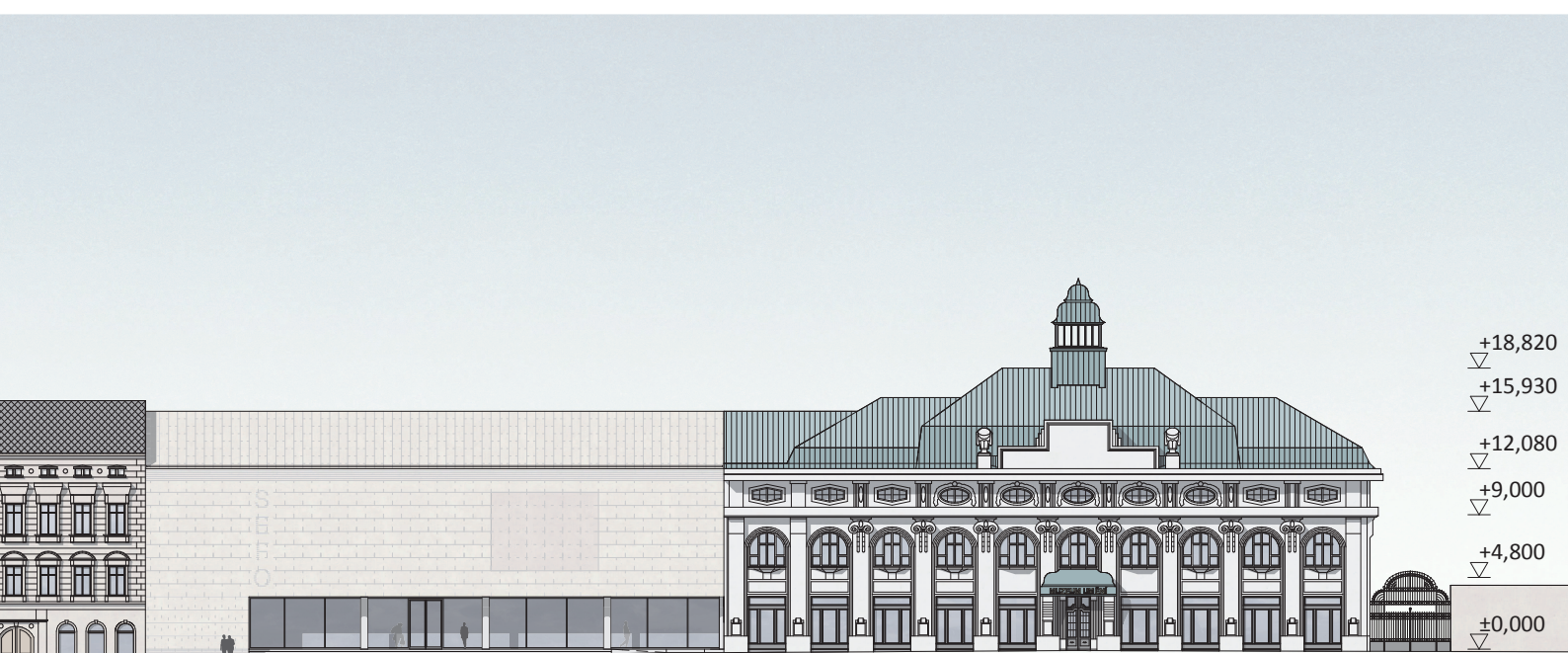




SEFO

OLOMOUČ



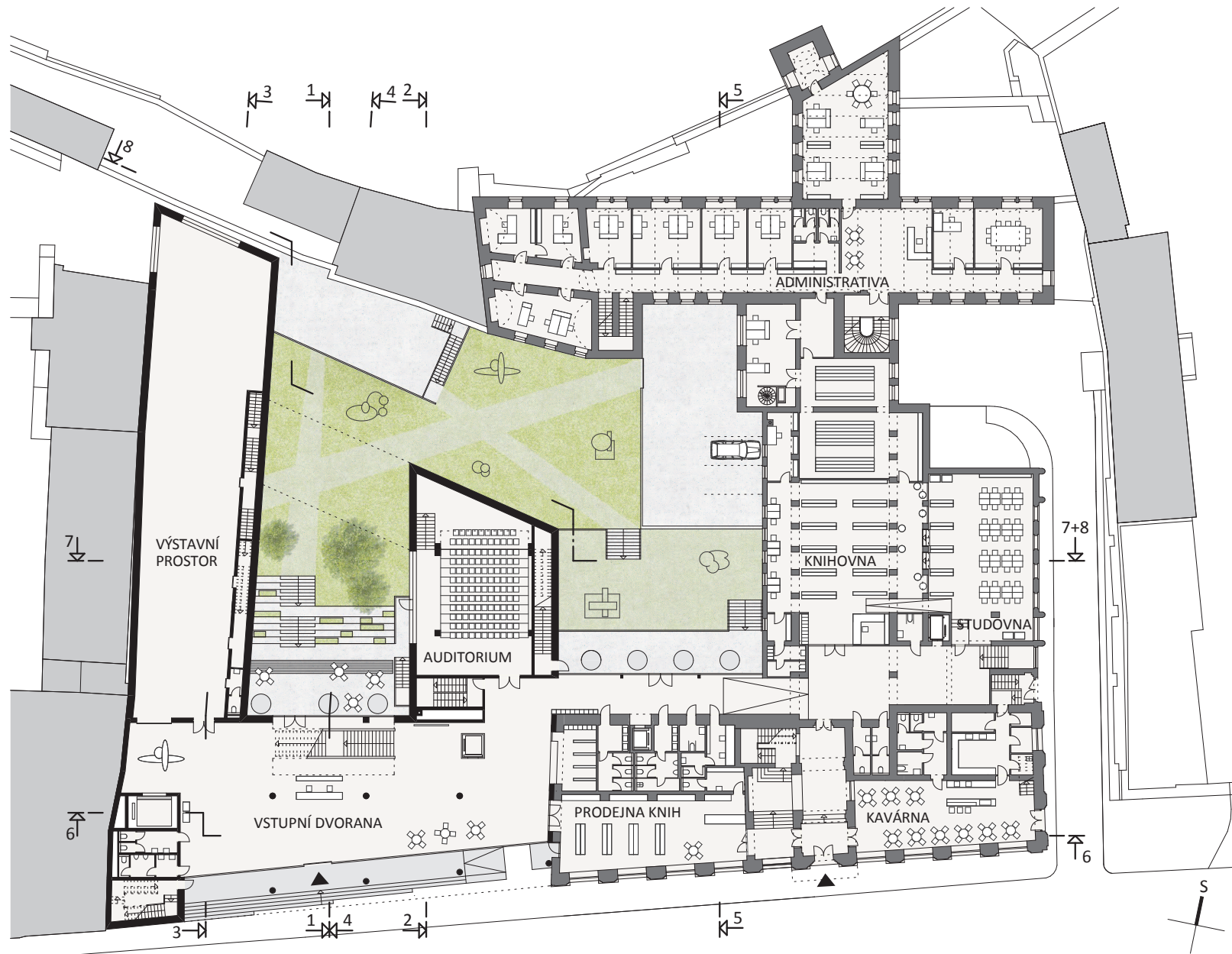
△ JIŽNÍ POHLED - ULIČNÍ 1:500



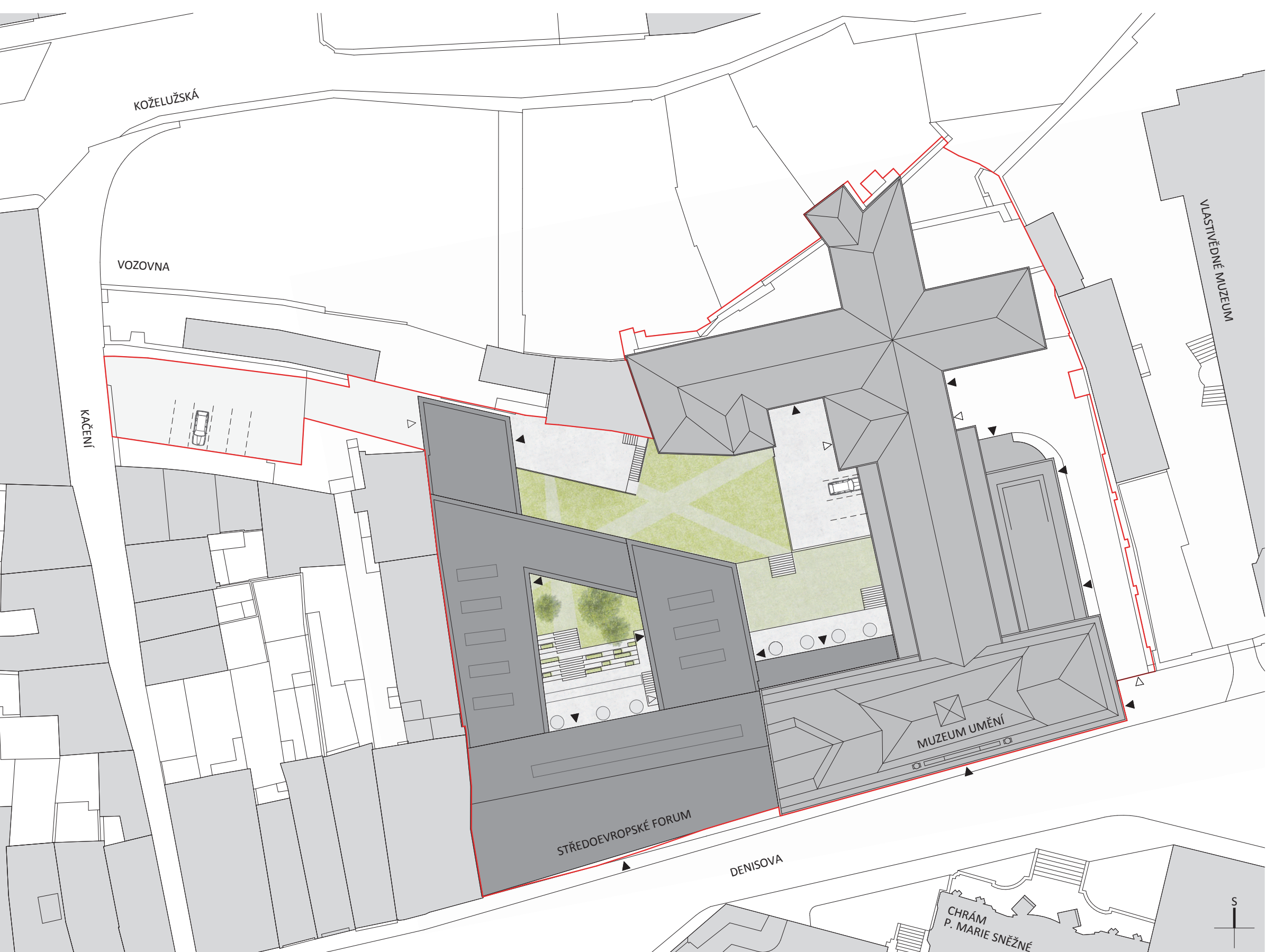
△ ŘEZOPHLED 1 1:500



△ PŮDORYS 1.PP 1:500



△ PŮDORYS 1.NP 1:500



Studie se zabývá rekonstrukcí areálu Muzea umění v Denisově ulici a přístavbou v sousední proluce, která vznikla zbořením pěti historických měšťanských domů v roce 1969. Konkrétním cílem SEFO (Středoevropské fórum Olomouc) je podchylování různorodých projevů výtvarné kultury středoevropského regionu po 2. světové válce, budování jeho stále expozice, akviziční činnost, pořádání krátkodobých výstav včetně větších střednědobých přehlídek (bienále, trienále), budování informačního centra, knihovny a multimediálního archivu, obnova prostoru kina Central atd.

Kromě klasických výtvarných druhů (malířství, sochařství, kresba, grafika) bude například pokračovat v podchylování prací na papíře v širším slova smyslu (art brut, autorská kniha, fotografie, dokumentace architektury) a designu (vývoj sedacího nábytku od poloviny 19. století).

Forum je širší pojem než například muzeum nebo galerie - vedle hlavní náplně zde budou organizována také různá diskuzní setkání, přednášky, sympozia atd.

Novostavba SEFO je tvořena ze tří hmot - hlavní hmota podél Denisovy ulice, zakončená sedlovou střechou a dvě dvorní křídla, která jsou na úrovni 2.NP propojena můstkem a vytváří tak polouzavřené atrium. Celá hmota je výškově odstupňovaná v návaznosti na modelaci terénu a okolní zástavbu. Hlavní hmota s průčelím do Denisovy ulice navazuje výškou římsy i hřebene na budovu muzea. 1.NP je téměř v celé šířce uliční fasády ustoupené a vytváří tak krytý rozptýlový prostor před hlavním vstupem.

Střízlivost a jednoduchost hmoty stavby je podpořeno jednotným povrchem - celá stavba je obložena deskami z vápence, včetně sedlové střechy. Jednotný povrch je členěn příznanými horizontálními spárami, u soku a římsy pak drážkovaným obkladem.

Obvodové stěny jsou perforovány minimálním počtem otvorů, protože přítomnost přímého denního světla není ve výstavních prostorech žádoucí. Osvětlení střešními světlíky doplňují otvory situované na severní fasádě, na jižní (uliční) fasádě je navržen velký otvor, vyplněný alabastrovými deskami, skrze které bude do interiéru pronikat rozptýlené světlo. Po setmění bude naopak vyzařovat světlo z interiéru ven a vytvářet zajímavý obrazec na fasádě.

△ SITUACE 1:500

