

## MUZEUM

Muzeum umění Olomouc je kulturním zařízením s dlouholetou tradicí. Rozsahem své činnosti a počtem sbírek je vedle Národní galerie v Praze a Moravské galerie v Brně nejvýznamnější institucí svého druhu v České republice. Předchůdkyně muzea Galerie výtvarného umění v Olomouci byla založena v roce 1951 v rámci olomouckého vlastivědného muzea. V roce 1990 se osamostatnila, později se stala státním zařízením – příspěvkovou organizací ministerstva kultury. Muzeum spravuje asi 70 000 sbírkových předmětů ve státním vlastnictví jak z oblasti starého, tak moderního a současného umění (malba, plastika, kresba, volná a užitá grafika, fotografie, užitě umění, architektura, autorská kniha). Dvě další muzejní součásti (arcidiecézní muzea) se věnují starému umění; detašované pracoviště v Kroměříži má ve správě 133 000 sbírkových předmětů z majetku olomouckého arcibiskupství.

Ministerstvo kultury České republiky připravuje již několik let v rámci integrovaného operačního programu investiční dotace převážně z prostředků Evropské unie pro velké kulturní projekty. S jedním z nich se o finanční dotaci uchází také olomoucké muzeum umění pro vybudování Středoevropského fóra Olomouc (SEFO). Podobně jako obě stávající součásti muzea (Arcidiecézní muzeum Olomouc a Arcidiecézní muzeum Kroměříž) má být rovněž SEFO orientováno mezinárodně. Bude soustředěno na sbírkotvornou, expoziční a publikační činnost a vůbec na podchylování různorodých projevů výtvarné kultury středoevropského regionu zejména z hlediska moderního i současného umění. Postupně se má stát jakýmsi pendantem k zdejšímu vynikajícím sbírkám starého umění tak, aby výtvarná kultura olomouckého okruhu po této stránce směřovala k vyváženosti.

## MÍSTO

SEFO vznikne rekonstrukcí areálu Muzea moderního umění v Denisově ulici a přístavbou v sousední proluce. Toto místo patří od nepaměti k široko daleko nejexponovanějším jak z hlediska dálkových cest mezi evropským jihozápadem (Itálie, Porýní) a severovýchodem (Polsko, Rusko), tak i z hlediska místní topografie. V rámci městského organismu – což je neméně důležité – navíc představuje dramatické zúžení; žádný z těch, kdo v tisícileté minulosti procházel Olomoucí či jejím širokým okolím, nemohl prakticky projít jinudy. Tohle místo však také až do konce 18. století (kdy byla zbořena zdejší brána) představovalo mezní bod, rozhraní mezi dvěma světy – mezi Předhradím a hradem na východě a měšťanskými čtvrtěmi rozloženými západně. S trochou zjednodušení mezi sférami mocensko-duchovní a světskou. Dodnes leží na hlavní komunikační ose ve středu města. Napětí ze zúžení této urbanistické soutěsky či hrdla vedlo – podobně jako u vodního koryta – ke zrychlování průtoku na jedné straně a k velké koncentraci funkcí, hmot a symboliky na straně druhé. Budoucí areál SEFO tak představuje soumětř dramaticky utaženého pasu a jeho urbanistické, architektonické a památkové dořešení zajímavý a současně složitý problém.

## HISTORIE

Podobně poutavá je historie hlavní muzejní budovy. V roce 1246 tady byl na základě papežského povolení založen útulek pro malomocné. Podle kronikáře Václava z Jihlavy „papež Innocenc roku 1246 vyhověl žádosti purkrabího olomouckého Onše a purkrabího Milíče z Veverí a dal souhlas k zřízení špitálu sv. Ducha na Předhradí v Olomouci. Zmínění oba šlechtici vyslali k papeži zbožného muže Martina Pokoru, který se rozhodl věnovat veškeré své jmění na stavbu špitálu, a papež udělil 210 dní odpuštění těm, kteří přispějí na stavbu tohoto špitálu.“ V následujících letech zde vyrostlo několika objektů s kostelíkem, hřbitovem a zahradou. Florian J. Loucký to v roce 1746 upřesnil: špitál „byl založen moravskou markraběnkou pro zdejší měšťany, avšak s tou výhradou, že v případě, kdyby snad zakladatelka nebo její dědici upadli do chudoby, bude jim zde přednostně před všemi ostatními poskytnuta stálá výživa a přístřeší.“ Nejstarší z olomouckých špitálů byl pojmenován nejprve po sv. Antonínovi, později po sv. Duchu. Obnoven byl jak po zkáze za třicetileté války, tak naposledy koncem první třetiny 18. století. V roce 1785 byl v rámci josefínských reforem zrušen a uprázdněné budovy postoupeny výchovnému ústavu pro vojenské syny a arcibiskupskému semináři, které v letech 1787–1825 doplnila také tkačovna vlny. Všechny stavby včetně gotického kostela byly v roce 1843 zbořeny a na jejich místě během pěti let vyrostl podle návrhu olomouckého stavebního správce Franze Brunnera pozdně klasicistní soubor budov soudu a trestnice („kriminální dům se žaláři pro vyšetřovance“, jak ho charakterizoval Alois V. Šembera). Navázal na mohutné hmoty státních budov vyplňujících postupně severní pohledovou hranu Předhradí. Po vystěhování trestnice v roce 1902 byl objekt odprodán manželům Donathovým, kteří v letech 1915–1920 přistoupili k radikální přestavbě. Na základě projektu architekta Jaroslava Kováře st. uskutečněného ve spolupráci s mnichovským sochařem Moritzem Lau byl areál adaptován pro obytné, obchodní a výrobní (lihovar v zadním traktu) účely. Uliční křídlo bylo zvýšeno o patro a opatřeno vysokou mansardovou střechou; jeho průčelí bylo přestavěno v osobitě klasicizující variaci s kubizujícími motivy. Ostatní fasády byly provádějícím stavelem Franzem Langerem upraveny ve střizlivějším duchu. Roku 1926 tady byl po adaptaci části interierů otevřen Radio bar (kde o pár let později jako jazzman účinkoval i Emil F. Burian) a přístavbou na místě zahrady vzniklo také kino Central. Jeho interiéry upravil v roce 1943 autor pražského památníku na Vítkově Jan Zázvorka. Roku 1968 bylo v prostorách někdejšího baru otevřeno Divadlo hudby. V roce 1989 získalo objekt dnešní muzeum umění. Čtyři fáze rekonstrukce pro muzejní potřeby z let 1992–2000 zpočátku probíhaly na základě vlastních návrhů, později podle projektů architekta Michala Šborwitze; základní



idea úprav byla tehdy charakterizována jako kontinuita a kontext, tedy navazování na zdejšího genia loci a jeho rozvíjení. Poslední fázi zamýšlených úprav se již nepodařilo uskutečnit. Z původní pestré funkční náplně areálu dodnes kromě základní muzejní funkce přetrvává Divadlo hudby a kavárna. Rozlehlá proluka v sousedství muzea vznikla v roce 1969 po zboření pěti historických měšťanských domů. K severu ji vymezuje pozdně středověký a renesanční parkánový hradební prostor, v severozápadní části k ní přiléhá novodobě vytvořená komunikační spojka ke Kačení uličce.

## ÚČEL

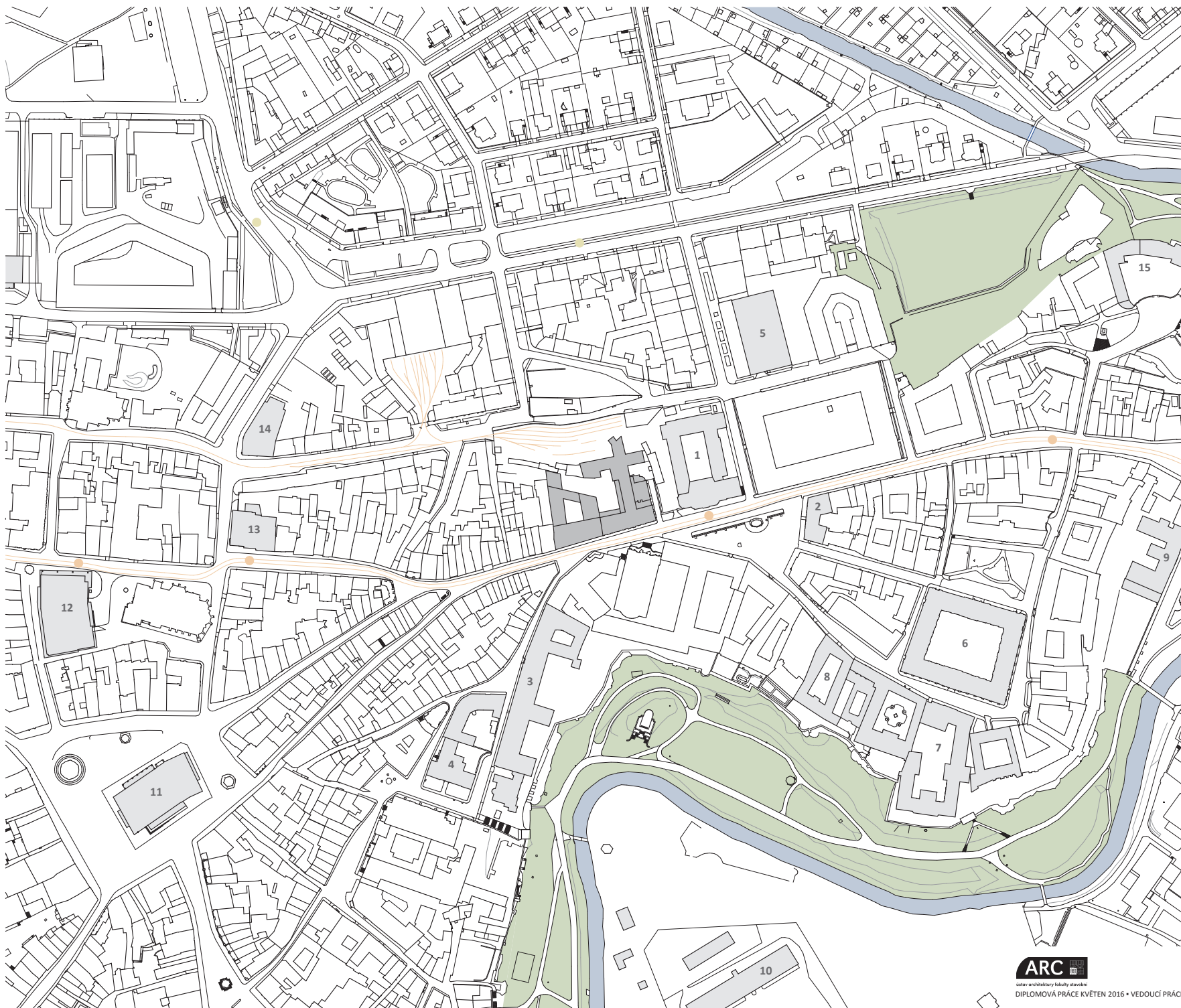
Muzeum umění Olomouc uchovává a zpřístupňuje doklady výtvarné kultury od nejstarších dob po současnost. Základní činnost je doprovázena i dalšími funkcemi – edukační a v nejširším slova smyslu kulturní – které směřují k ideálu soustředění mnoha základních žánrových aktivit (výtvarná kultura, hudba, komorní divadlo, náročnější filmová tvorba a doprovodné diskusní forum) pod jednou střechou. Jak bylo předznamenáno, jedním z cílů SEFO je proměna v kulturní instituci s mezinárodní působností. Představuje to první cílevědomý pokus v rámci podobně orientovaných veřejných institucí v českých zemích o překročení pověstného Rubikonu – uzavřenosti do národně, teritoriálně, případně ideologicky vymezeného ghetta. Orientace k středoevropskému prostoru je přitom chápána v několika rovinách – jak z hlediska minulosti, kdy měly jeho jednotlivé součásti spousta společného, tak jako možný předstupeň pro (v další generaci s největší pravděpodobností již samozřejmé) vplnutí do zcela internacionalizovaného prostředí. Konkrétním cílem SEFO bude jednak podchylování různorodých projevů výtvarné kultury středoevropského regionu po 2. světové válce, budování jeho stálé expozice, akviziční činnost, pořádání krátkodobých výstav včetně větších střednědobých přehlídek (např. bienále či trienále), budování informačního centra, knihovny a multimediálního archivu, obnova prostoru kina Central atd. Kromě klasických výtvarných druhů (malířství, sochařství, kresba, grafika) bude například pokračovat v podchylování prací na papíře v širším slova smyslu (art brut, autorská kniha, fotografie, dokumentace architektury) a designu (vývoj sedacího nábytku od poloviny 19. století).

Projekt SEFO vychází z několika předpokladů: střední Evropa tvoří historicky i v současné době region s řadou obdobných charakteristik. Výtvarná kultura jednotlivých zemí vykazuje mnohé podobné, ne-li společné rysy. Přesto se zatím nikdo systematicky nevěnoval snaze podchytit a zveřejnit ji veclku. Navíc tok idejí ze Západu do střední Evropy a dál na Východ nebyl nikdy pouze jednosměrný. Nehledě na to, že mnohé z toho, co se po 2. světové válce odehrávalo na Západě, mělo relativně nezávislý ekvivalent také zde, ve středovýchodní Evropě. Do střední Evropy však patří také miliony vyhnanců a exulantů žijících po celém světě. Rovněž k nim by měly být přísti aktivity SEFO orientovány. Forum je širší pojem než například muzeum nebo galerie – vedle hlavní náplně zde budou organizována také různá diskusní setkání, přednášky, sympozia a další podobné akce. Projekt SEFO tak může napomoci v procesu uchování historické paměti, protože zde mj. osudy výtvarného umění let 1945–1989 úzce souvisely s problematikou ztráty, nalézání a obrany svobody. Cílem SEFO bude také konfrontace některých výtvarných tendencí na obou stranách někdejší železné opony; půjde tedy o pokus srovnávat a nacházet nejen společné, ale i specifické kvality ve výtvarné kultuře středoevropské oblasti po 2. světové válce. Ale na druhé straně také umožňovat konfrontaci děl soudobých výtvarných umělců.

Olomouc má pro uskutečnění této myšlenky řadu předpokladů: SEFO může navázat na historické postavení města s jeho starobylou tradicí někdejší metropole Moravy a také jednoho ze středoevropských kulturních středisek mezi tradičními uměleckými centry – Prahou, Bratislavou, Budapeští, Vídní, Mnichovem, Berlínem, Krakovem. Olomouc je přirozeným geografickým centrem středoevropského regionu, je snadno dostupná, má staré, rozlehlé, relativně dochované historické jádro, druhou nejstarší českou univerzitu, jako sídlo arcibiskupství je tradičním duchovním centrem Moravy, je sídlem Krajského úřadu Olomouckého kraje, místem někdejšího soužití a střetání kultur italské, německé, židovské, české atd. První ze dvou stálých expozic, jimiž by mělo být SEFO otevřeno, bude tvořena soubory děl vytipovaných uměleckých osobností z České a Slovenské republiky a z Polska a Maďarska. Protějšky z druhé strany někdejší železné opony by se měli stát umělci z Rakouska a přilehlých částí Německa. Expozice a veškerá další činnost představí tvůrce nejen jako autory jednotlivých děl, ale také jako pozoruhodné osobnosti s jedinečným lidským osudem a příběhem. Nedílnou součástí expozice by se tedy měly stát podrobně zpracované medailony dokumentující osobní život umělce, jeho profesní vývoj, myšlení, společenskou, sociální roli, světový názor. Vedle toho je připravována stála expozice výtvarné kultury Olomoucka od konce 19. století do současnosti. Na jednom pólu středoevropský celek, na druhém jeho zdejší konkrétní detail.

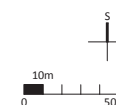






# LEGENDA

- TRAMVAJOVÉ KOLEJISŤE
  - TRAMVAJOVÁ ZASTÁVKA
  - AUTOBUSOVÁ ZASTÁVKA
  - ŘEŠENÉ OBJEKTY
  - MLÝNSKÝ POTOK
  - VEŘEJNÁ ZELEN-PARKY
  - VEŘEJNÁ VYBAVENOST
- 1 Vlastivědné muzeum
  - 2 Veřejná knihovna
  - 3 Konvikt
  - 4 Cyrilometodějská teologická fakulta
  - 5 Parkovací dům
  - 6 Univerzitní knihovna
  - 7 Filozofická fakulta UP
  - 8 Vyšší odborná škola sociální
  - 9 Olomouc charitas
  - 10 Střední škola technická a obchodní
  - 11 Botanická zahrada
  - 12 Radnice
  - 13 Galerie Moritz
  - 14 OC Koruna
  - 15 Kino Metropol
  - 16 Arcidiecézní muzeum



03

SITUACE ŠIRŠÍCH VZTAHŮ 1:2000

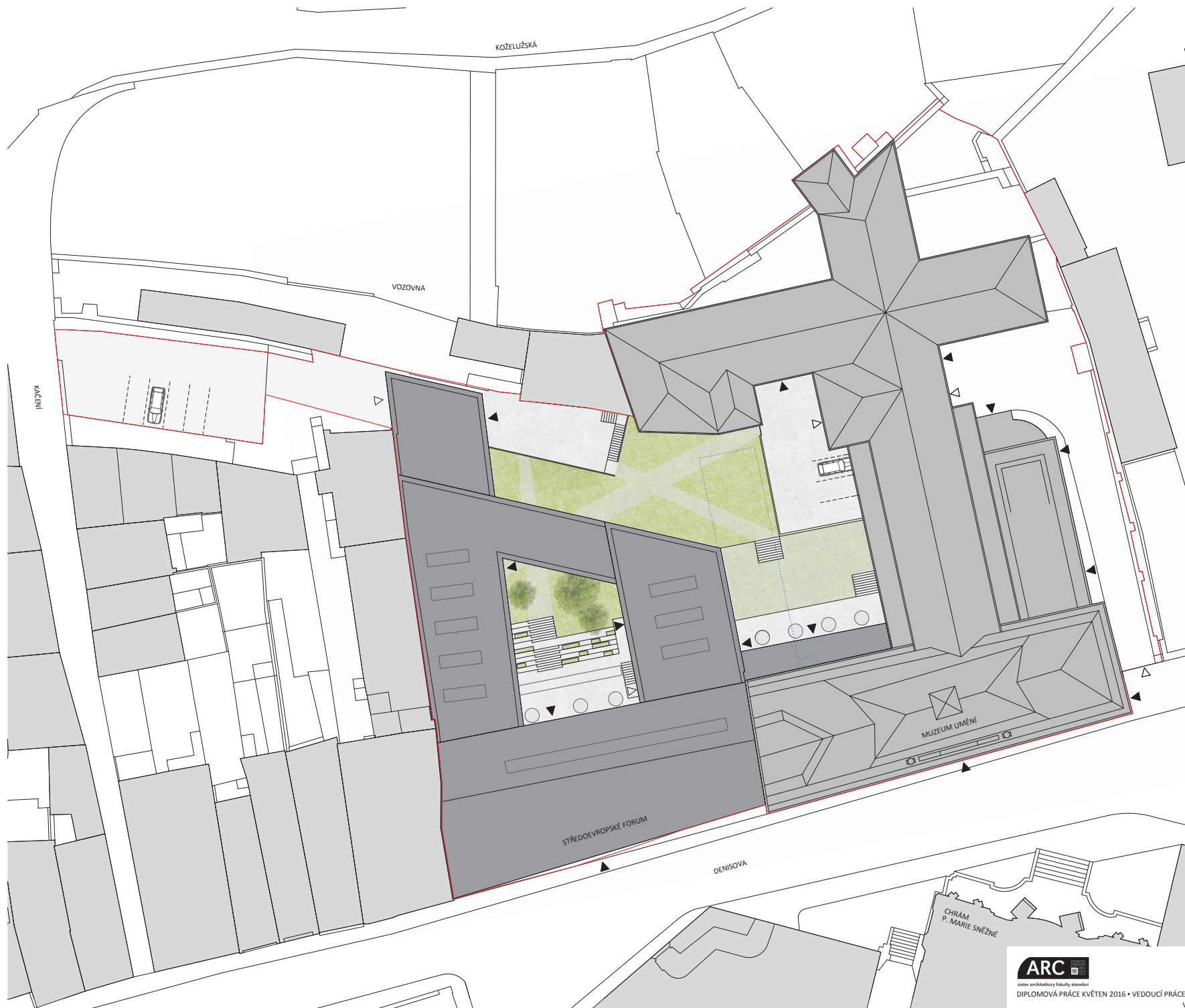
SEFO OLOMOUC



stavby architektury fakulty stavební

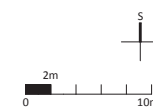
DIPLOMOVÁ PRÁCE KVĚTEN 2016 • VEDOUcí PRÁCE ING. ARCH. JURAJ DULENČIN, PH.D. • AUTOR **BC. TEREZA ABRHÁMOVÁ**

VYSOKÉ UČENÍ TECHNICKÉ V BRNĚ • FAKULTA STAVEBNÍ • ÚSTAV ARCHITEKTURY



# LEGENDA

- STÁVAJÍCÍ ZÁSTAVBA
- MUZEUM UMĚNÍ
- NOVÁ BUDOVA SEFO
- HRANICE ŘEŠENÉHO ÚZEMÍ
- OBRYS ODSTRANĚNÉ ČÁSTI BUDOVY
- VSTUP
- VJEZD



04

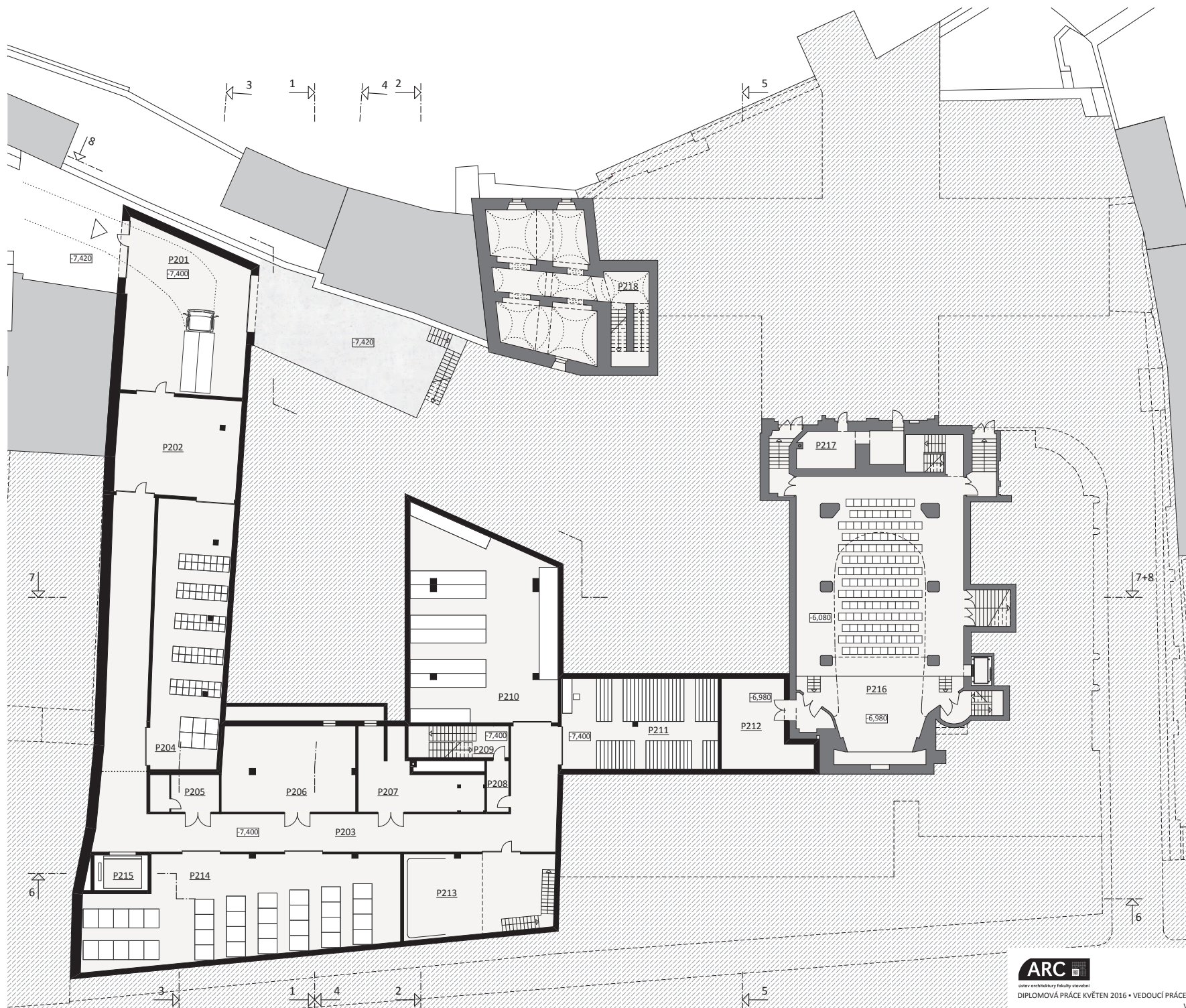
SITUACE 1:300

SEFO OLOMOUČ



DIPLOMOVÁ PRÁCE KVĚTEN 2016 • VEDOUČÍ PRÁCE ING. ARCH. JURAJ DULENČÍN, PH.D. • AUTOR **BC. TEREZA ABRHÁMOVÁ**  
VYSOKÉ UČENÍ TECHNICKÉ V BRNĚ • FAKULTA STAVEBNÍ • ÚSTAV ARCHITECTURY





## LEGENDA MÍSTNOSTÍ

### NOVÁ BUDOVA SEFO

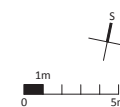
P201	PŘÍJEZD NÁKL. AUTOMOBILŮ	116,2m <sup>2</sup>
P202	MANIPULAČNÍ PROSTOR	75,6m <sup>2</sup>
P203	PÁTERNÍ KOMUNIKACE	222,6m <sup>2</sup>
P204	TRANSPORTNÍ DEPOZITÁŘ	121,1m <sup>2</sup>
P205	ROZVODNA	16,2m <sup>2</sup>
P206	STROJOVNA VZT	71,3m <sup>2</sup>
P207	KOTELNA	43,5m <sup>2</sup>
P208	PŘEDSÍŇ CHŮC	7,1m <sup>2</sup>
P209	SCHODIŠTĚ CHŮC B	
P210	DEPOZITÁŘ MOBILIÁŘE	173,1m <sup>2</sup>
P211	ARCHIV	88,5m <sup>2</sup>
P212	SKLAD DEKORACÍ	40,3m <sup>2</sup>
P213	FOTOATELIER	75,9m <sup>2</sup>
P214	DEPOZITÁŘ SOCH	188,3m <sup>2</sup>
P215	NÁKLADNÍ VÝTAH	

### STÁVAJÍCÍ BUDOVA MUZEA

P216	KINOSÁL	268,9m <sup>2</sup>
P217	PROMÍTACÍ KABINA	21,4m <sup>2</sup>
P218	ARCHIV	88,6m <sup>2</sup>

KONSTRUKCE STÁVAJÍCÍ BUDOVY MUZEA  
 KONSTRUKCE NOVÉ BUDOVY

0,000 = 225,00 m.n.m Bpv



05

PŮDORYS 2.PP 1:200

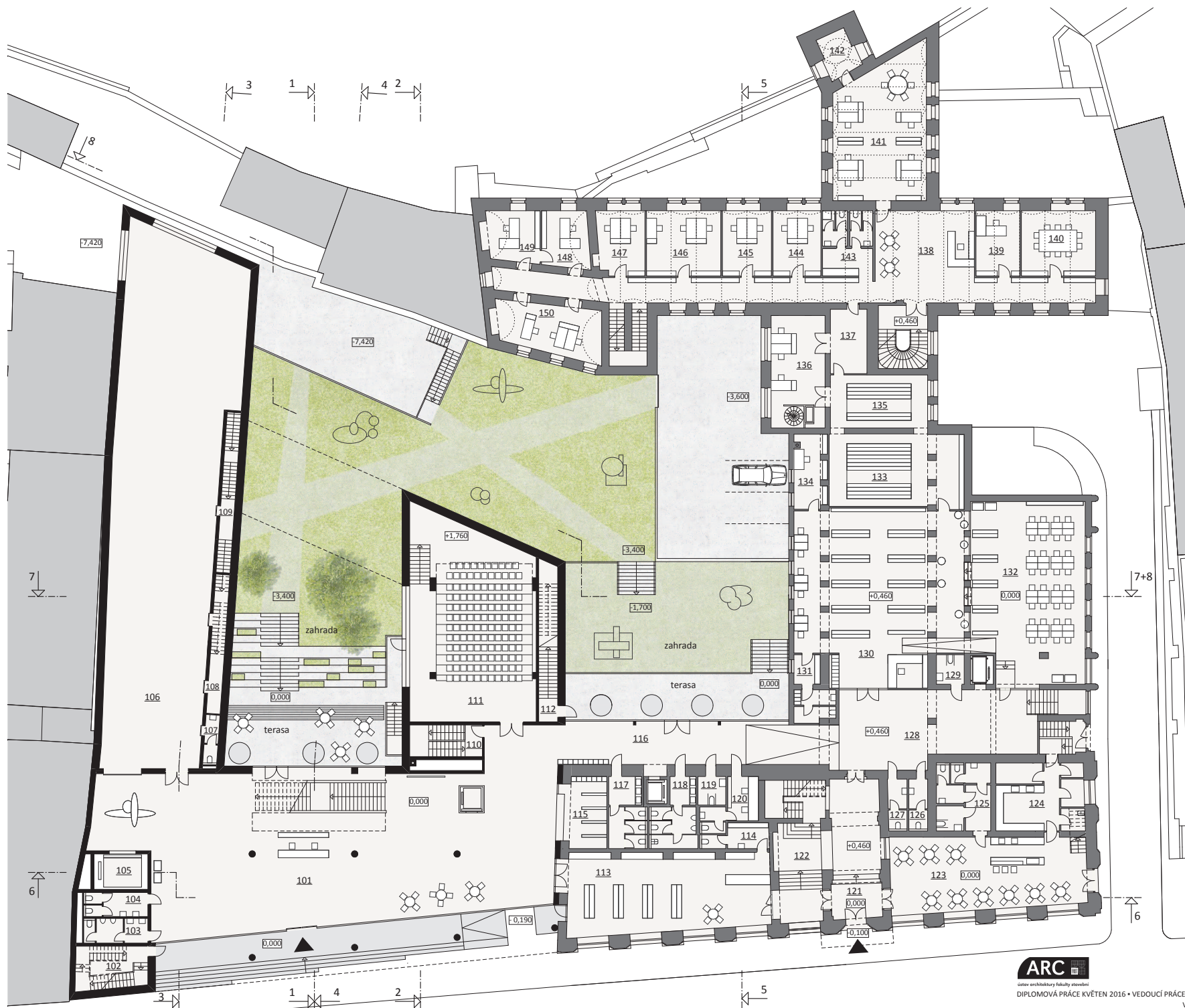
SEFO OLMOUC



DIPLOMOVÁ PRÁCE KVĚTEN 2016 • VEDOUČÍ PRÁCE ING. ARCH. JURAJ DULENČIN, PH.D. • AUTOR **BC. TEREZA ABRHÁMOVÁ**  
 VYSOKÉ UČENÍ TECHNICKÉ V BRNĚ • FAKULTA STAVEBNÍ • ÚSTAV ARCHITECTURY







## LEGENDA MÍSTNOSTÍ

### NOVÁ BUDOVA SEFO

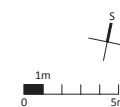
101	VSTUPNÍ DVORANA	429,8m <sup>2</sup>
102	SCHODIŠTĚ CHŮC A	
103	WC MUŽI	9,4m <sup>2</sup>
104	WC ŽENY	9,0m <sup>2</sup>
105	NÁKLADNÍ VÝTAH	
106	VÝSTAVNÍ PROSTOR 1	373,9m <sup>2</sup>
107	WC ZAMĚSTNANCI	4,5m <sup>2</sup>
108	SKLAD	12,7m <sup>2</sup>
109	SCHODIŠTĚ CHŮC A	
110	SCHODIŠTĚ	
111	AUDITORIUM	151,8m <sup>2</sup>
112	SCHODIŠTĚ CHŮC A	

### STÁVAJÍCÍ BUDOVA MUZEJA

113	PRODEJNA PUBLIKACÍ	98,8m <sup>2</sup>
114	SKLAD + ZÁZEMÍ	8,8m <sup>2</sup>
115	ŠATNA	18,7m <sup>2</sup>
116	CHODBA	72,2m <sup>2</sup>
117	WC ŽENY ZAM.	15,4m <sup>2</sup>
118	WC MUŽI ZAM.	16,5m <sup>2</sup>
119	WC INVALIDÉ	5,0m <sup>2</sup>
120	VELÍN	12,5m <sup>2</sup>
121	VSTUPNÍ HALA	42,7m <sup>2</sup>
122	SCHODIŠTĚ	
123	KAVÁRNA	89,2m <sup>2</sup>
124	ZÁZEMÍ KAVÁRNY	35,8m <sup>2</sup>
125	WC KAVÁRNA	20,8m <sup>2</sup>
126	WC MUŽI	5,7m <sup>2</sup>
127	WC ŽENY	5,7m <sup>2</sup>
128	CHODBA	91,3m <sup>2</sup>
129	WC INVALIDÉ	5,1m <sup>2</sup>
130	KNIHOVNA	175,6m <sup>2</sup>
131	ZÁZEMÍ ZAMĚSTNANCŮ	12,7m <sup>2</sup>
132	STUDOVNA	126,0m <sup>2</sup>
133	DEPOZITÁŘ KNIH	60,5m <sup>2</sup>
134	KANCELÁŘ	14,8m <sup>2</sup>
135	DEPOZITÁŘ KNIH	32,2m <sup>2</sup>
136	KANCELÁŘ	38,0m <sup>2</sup>
137	CHODBA	14,7m <sup>2</sup>
138	CHODBA + RECEPCE	134,7m <sup>2</sup>
139	KANCELÁŘ	17,9m <sup>2</sup>
140	ZASEDACÍ MÍSTNOST	30,3m <sup>2</sup>
141	KANCELÁŘ	79,2m <sup>2</sup>
142	SKLAD	8,8m <sup>2</sup>
143	ZÁZEMÍ ZAMĚSTNANCŮ	18,5m <sup>2</sup>
144	KANCELÁŘ	19,6m <sup>2</sup>
145	KANCELÁŘ	20,0m <sup>2</sup>
146	KANCELÁŘ	30,3m <sup>2</sup>
147	KANCELÁŘ	18,9m <sup>2</sup>
148	KANCELÁŘ	16,7m <sup>2</sup>
149	KANCELÁŘ	16,5m <sup>2</sup>
150	KANCELÁŘ	31,3m <sup>2</sup>

KONSTRUKCE STÁVAJÍCÍ BUDOVY MUZEJA  
 KONSTRUKCE NOVÉ BUDOVY

0,000 = 225,00 m.n.m Bpv



07

PŮDORYS 1.NP 1:200

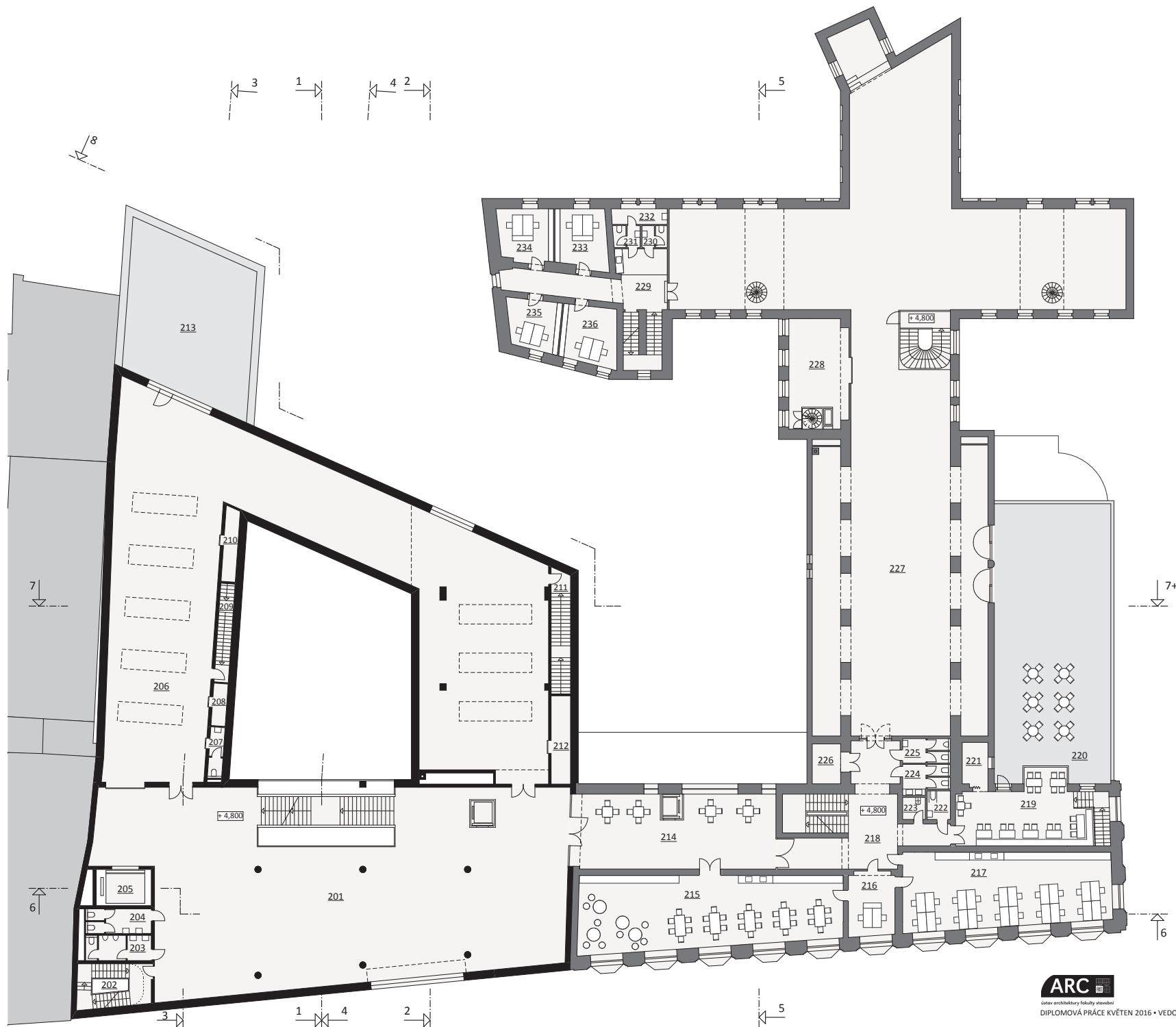
SEFO OLOMOUC



střední architektonická fakulta olomoucká

DIPLOMOVÁ PRÁCE KVĚTEN 2016 • VEDOUcí PRÁCE ING. ARCH. JURAJ DULENČIN, PH.D. • AUTOR **BC. TEREZA ABRHÁMOVÁ**  
 VYSOKÉ UČENÍ TECHNICKÉ V BRNĚ • FAKULTA STAVEBNÍ • ÚSTAV ARCHITECTURY





## LEGENDA MÍSTNOSTÍ

### NOVÁ BUDOVA SEFO

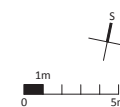
201	VÝSTAVNÍ PROSTOR 2	458,0m <sup>2</sup>
202	SCHODIŠTĚ CHÚC A	
203	WC MUŽI	9,4m <sup>2</sup>
204	WC ŽENY	9,0m <sup>2</sup>
205	NÁKLADNÍ VÝTAH	
206	VÝSTAVNÍ PROSTOR 3	530,2m <sup>2</sup>
207	WC ZAMĚSTNANCI	3,9m <sup>2</sup>
208	SKLAD	3,6m <sup>2</sup>
209	SCHODIŠTĚ CHÚC A	
210	SKLAD	6,3m <sup>2</sup>
211	SCHODIŠTĚ CHÚC A	
212	SKLAD	10,2m <sup>2</sup>
213	TERASA	116,3m <sup>2</sup>

### STÁVAJÍCÍ BUDOVA MUZEJA

214	ODPOČINKOVÁ MÍSTNOST	83,9m <sup>2</sup>
215	EDUKAČNÍ MÍSTNOST	113,2m <sup>2</sup>
216	KANCELÁŘ UČITELE	16,8m <sup>2</sup>
217	EDUKAČNÍ MÍSTNOST	92,9m <sup>2</sup>
218	CHODBA	56,9m <sup>2</sup>
219	KAVÁRNA	50,5m <sup>2</sup>
220	TERASA	189,9m <sup>2</sup>
221	SKLAD	6,4m <sup>2</sup>
222	WC INVALIDÉ	4,0m <sup>2</sup>
223	ÚKLIDOVÁ MÍSTNOST	3,0m <sup>2</sup>
224	WC ŽENY	7,3m <sup>2</sup>
225	WC MUŽI	6,4m <sup>2</sup>
226	SKLAD	6,8m <sup>2</sup>
227	VÝSTAVNÍ PROSTOR - TROJLODÍ	744,0m <sup>2</sup>
228	PŘÍPRAVNÁ VÝSTAV	34,7m <sup>2</sup>
229	CHODBA	34,3m <sup>2</sup>
230	WC MUŽI	3,1m <sup>2</sup>
231	WC ŽENY	3,3m <sup>2</sup>
232	ÚKLIDOVÁ MÍSTNOST	5,2m <sup>2</sup>
233	KANCELÁŘ	18,4m <sup>2</sup>
234	KANCELÁŘ	16,5m <sup>2</sup>
235	KANCELÁŘ	15,2m <sup>2</sup>
236	KANCELÁŘ	19,0m <sup>2</sup>

 KONSTRUKCE STÁVAJÍCÍ BUDOVY MUZEJA  
 KONSTRUKCE NOVÉ BUDOVY

0,000 = 225,00 m.n.m Bpv



08

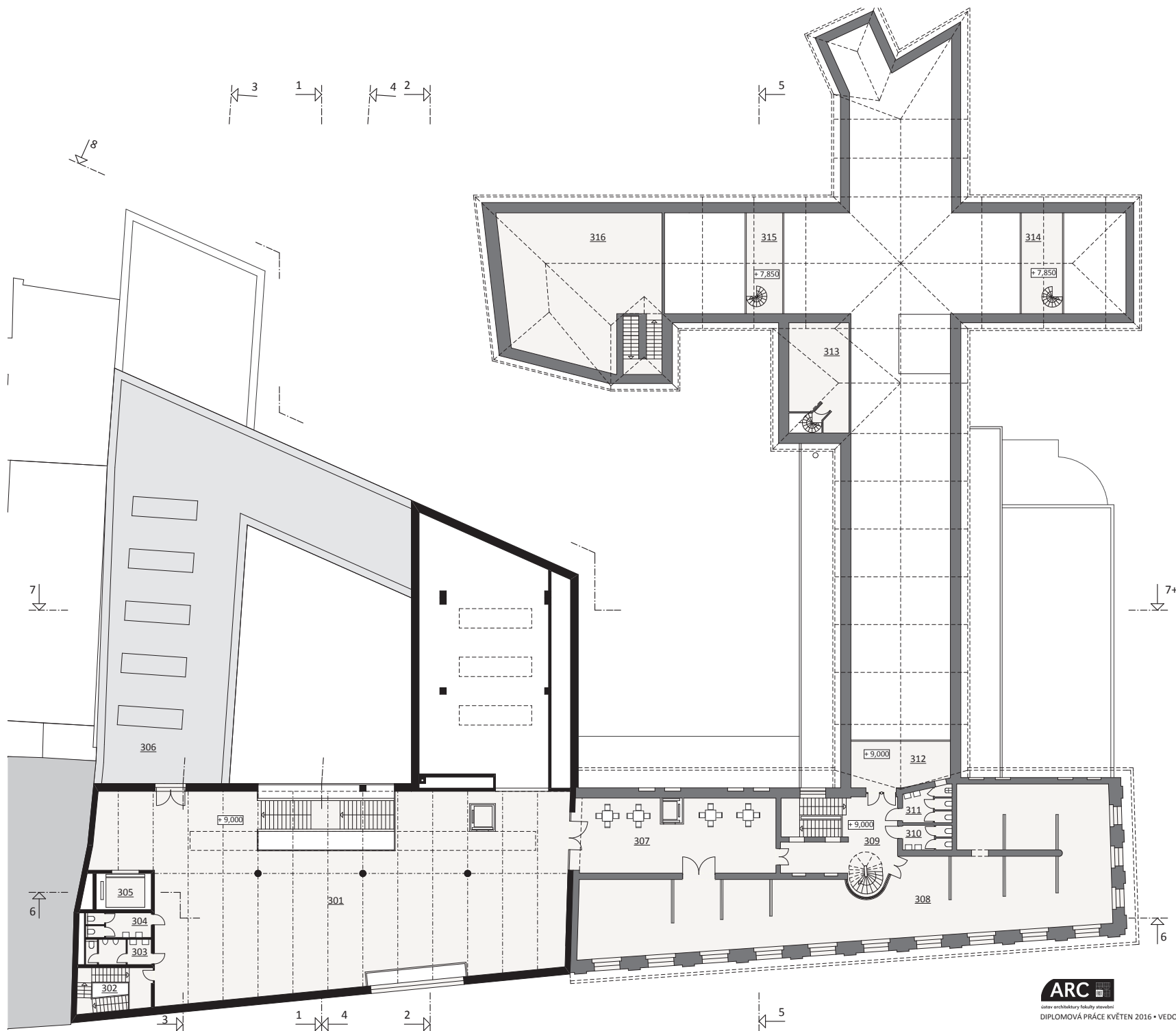
PŮDORYS 2.NP 1:200

SEFO OLOMOUČ



atelier architektury a designu

DIPLOMOVÁ PRÁCE KVĚTEN 2016 • VEDOUČÍ PRÁCE ING. ARCH. JURAJ DULENČIN, PH.D. • AUTOR **BC. TEREZA ABRHÁMOVÁ**  
 VYSOKÉ UČENÍ TECHNICKÉ V BRNĚ • FAKULTA STAVEBNÍ • ÚSTAV ARCHITECTURY



## LEGENDA MÍSTNOSTÍ

### NOVÁ BUDOVA SEFO

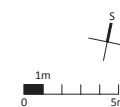
301	VÝSTAVNÍ PROSTOR 4	451,1m <sup>2</sup>
302	SCHODIŠTĚ CHŮC A	
303	WC MUŽI	9,4m <sup>2</sup>
304	WC ŽENY	9,0m <sup>2</sup>
305	NÁKLADNÍ VÝTAH	
306	TERASA	329,6m <sup>2</sup>

### STÁVAJÍCÍ BUDOVA MUZEJA

307	ODPOČINKOVÁ MÍSTNOST	88,3m <sup>2</sup>
308	VÝSTAVNÍ PROSTOR	286,7m <sup>2</sup>
309	CHODBA	40,7m <sup>2</sup>
310	WC MUŽI	6,9m <sup>2</sup>
311	WC ŽENY	9,5m <sup>2</sup>
312	VÝSTAVNÍ PROSTOR - BALKON	26,3m <sup>2</sup>
313	STROJOVNA VZT	39,7m <sup>2</sup>
314	VÝSTAVNÍ PROSTOR - GALERIE	24,8m <sup>2</sup>
315	VÝSTAVNÍ PROSTOR - GALERIE	21,9m <sup>2</sup>
316	SKLAD	126,9m <sup>2</sup>

	KONSTRUKCE STÁVAJÍCÍ BUDOVY MUZEJA
	KONSTRUKCE NOVÉ BUDOVY

0,000 = 225,00 m.n.m Bpv



09

PŮDORYS 3.NP 1:200

SEFO OLOMOUČ



DIPLOMOVÁ PRÁCE KVĚTEN 2016 • VEDOUČÍ PRÁCE ING. ARCH. JURAJ DULENČÍN, PH.D. • AUTOR **BC. TEREZA ABRHÁMOVÁ**  
VYSOKÉ UČENÍ TECHNICKÉ V BRNĚ • FAKULTA STAVEBNÍ • ÚSTAV ARCHITECTURY

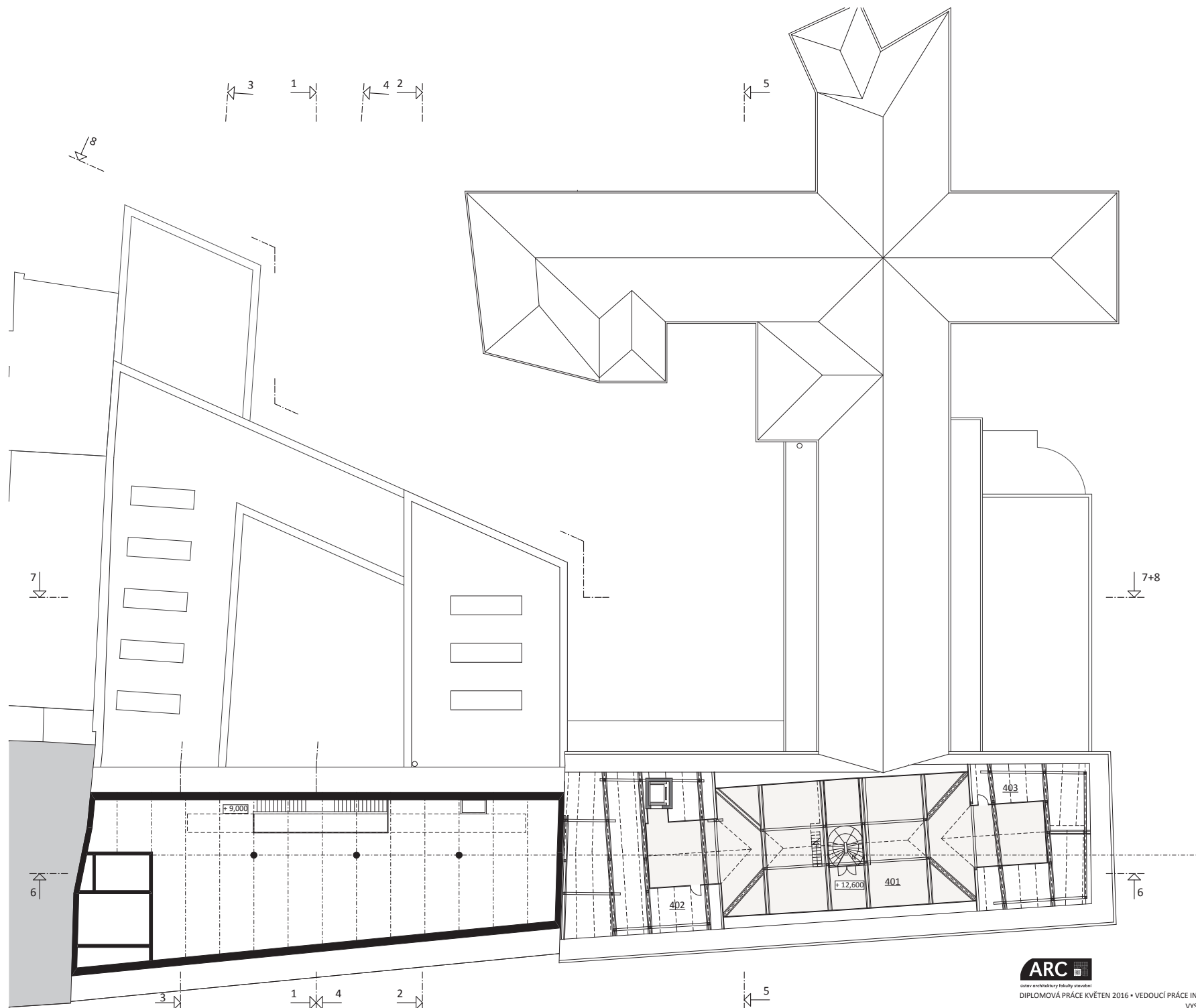


# LEGENDA MÍSTNOSTÍ

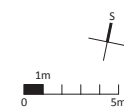
## STÁVAJÍCÍ BUDOVA MUZEA

401	VÝSTAVNÍ PROSTOR - MANSARDA	252,4m²
402	STROJOVNA VZT	
403	STROJOVNA VZT	

	KONSTRUKCE STÁVAJÍCÍ BUDOVY MUZEA
	KONSTRUKCE NOVÉ BUDOVY



0,000 = 225,00 m.n.m Bpv



10

PŮDORYS 4.NP 1:200

SEFO OLOMOUČ



DIPLOMOVÁ PRÁCE KVĚTEN 2016 • VEDOUČÍ PRÁCE ING. ARCH. JURAJ DULENČÍN, PH.D. • AUTOR **BC. TEREZA ABRHÁMOVÁ**  
VYSOKÉ UČENÍ TECHNICKÉ V BRNĚ • FAKULTA STAVEBNÍ • ÚSTAV ARCHITECTURY

ŘEZOPOHLED 1

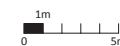


ŘEZOPOHLED 2



KONSTRUKCE STÁVAJÍCÍ BUDOVY MUZEA  
 KONSTRUKCE NOVÉ BUDOVY

0,000 = 225,00 m.n.m Bpv



11

ŘEZY 1:200

SEFO OLOMOUČ



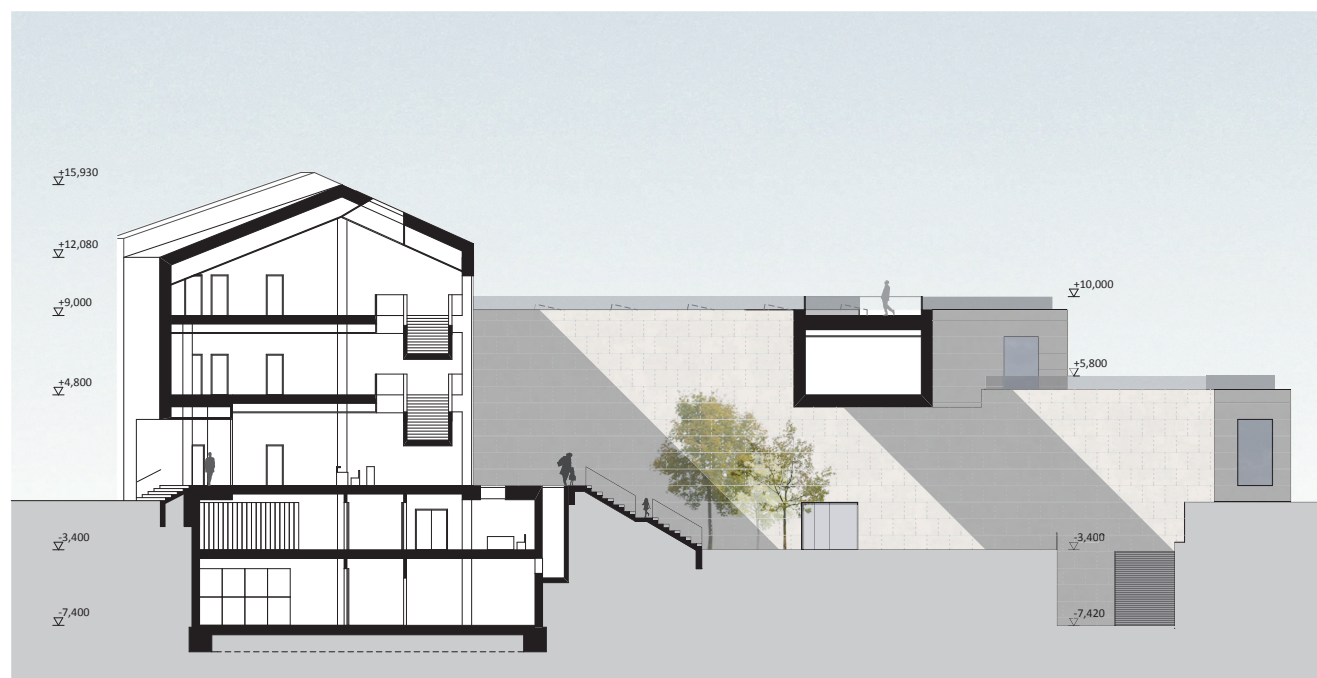
DIPLOMOVÁ PRÁCE KVĚTEN 2016 • VEDOUČÍ PRÁCE ING. ARCH. JURAJ DULENČÍN, PH.D. • AUTOR **BC. TEREZA ABRHÁMOVÁ**  
 VYSOKÉ UČENÍ TECHNICKÉ V BRNĚ • FAKULTA STAVEBNÍ • ÚSTAV ARCHITECTURY



ŘEZOPOHLED 3

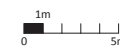


ŘEZOPOHLED 4



KONSTRUKCE STÁVAJÍCÍ BUDOVY MUZEA  
 KONSTRUKCE NOVÉ BUDOVY

0,000 = 225,00 m.n.m Bpv



12

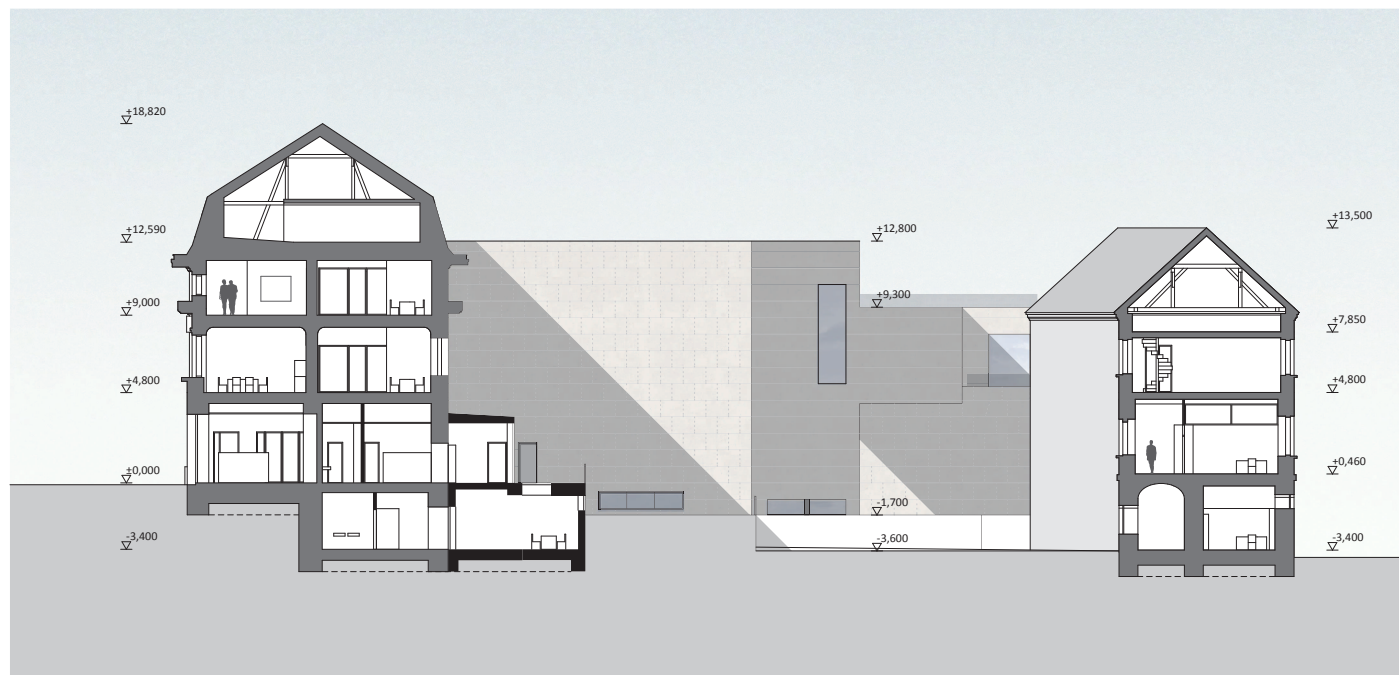
ŘEZY 1:200

SEFO OLOMOUC



DIPLOMOVÁ PRÁCE KVĚTEN 2016 • VEDOUČÍ PRÁCE ING. ARCH. JURAJ DULENČÍN, PH.D. • AUTOR **BC. TEREZA ABRHÁMOVÁ**  
 VYSOKÉ UČENÍ TECHNICKÉ V BRNĚ • FAKULTA STAVEBNÍ • ÚSTAV ARCHITECTURY

ŘEZOPHLED 5

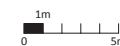


ŘEZ 6



KONSTRUKCE STÁVAJÍCÍ BUDOVY MUZEA  
 KONSTRUKCE NOVÉ BUDOVY

0,000 = 225,00 m.n.m Bpv



13

ŘEZY 1:200

SEFO OLOMOUC



DIPLOMOVÁ PRÁCE KVĚTEN 2016 • VEDOUČÍ PRÁCE ING. ARCH. JURAJ DULENČÍN, PH.D. • AUTOR **BC. TEREZA ABRHÁMOVÁ**  
 VYSOKÉ UČENÍ TECHNICKÉ V BRNĚ • FAKULTA STAVEBNÍ • ÚSTAV ARCHITECTURY



ŘEZOPOHLED 7

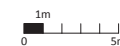


ŘEZOPOHLED 8



KONSTRUKCE STÁVAJÍCÍ BUDOVY MUZEA  
 KONSTRUKCE NOVÉ BUDOVY

0,000 = 225,00 m.n.m Bpv



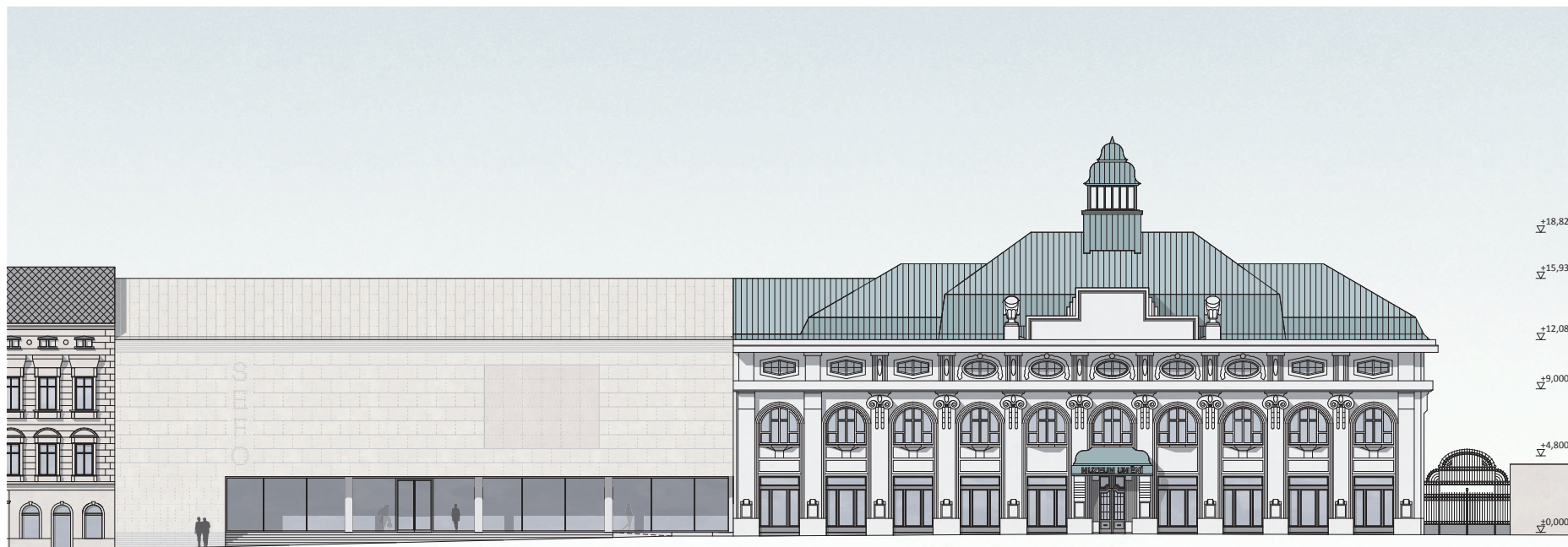
14

ŘEZY 1:200

SEFO OLOMOUC



DIPLOMOVÁ PRÁCE KVĚTEN 2016 • VEDOUČÍ PRÁCE ING. ARCH. JURAJ DULENČÍN, PH.D. • AUTOR **BC. TEREZA ABRHÁMOVÁ**  
 VYSOKÉ UČENÍ TECHNICKÉ V BRNĚ • FAKULTA STAVEBNÍ • ÚSTAV ARCHITECTURY



KONSTRUKCE STÁVAJÍCÍ BUDOVY  
 KONSTRUKCE NOVÉ BUDOVY

0,000 = 225,00 m.n.m BpV

1m
5m

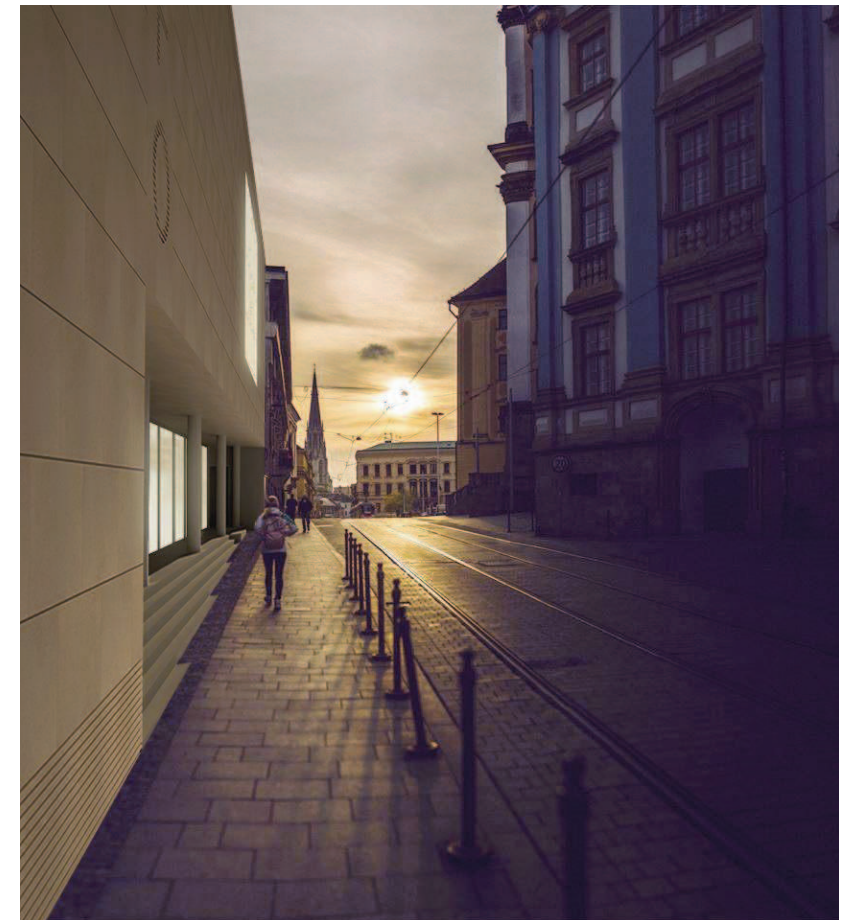
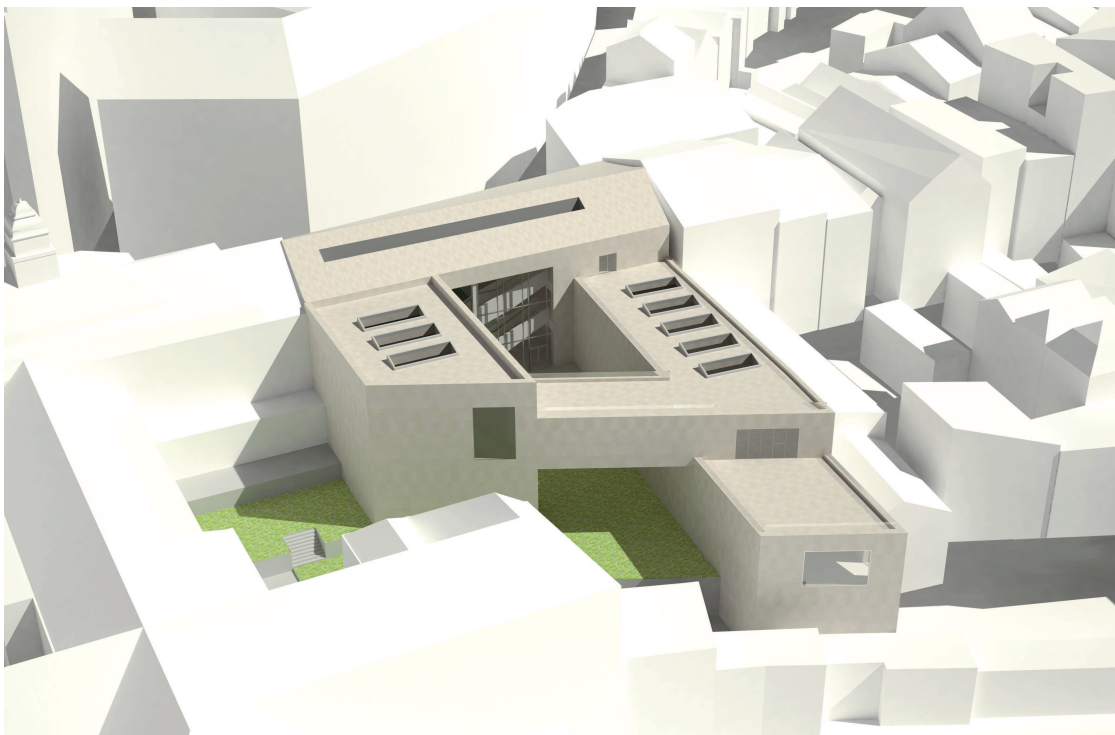






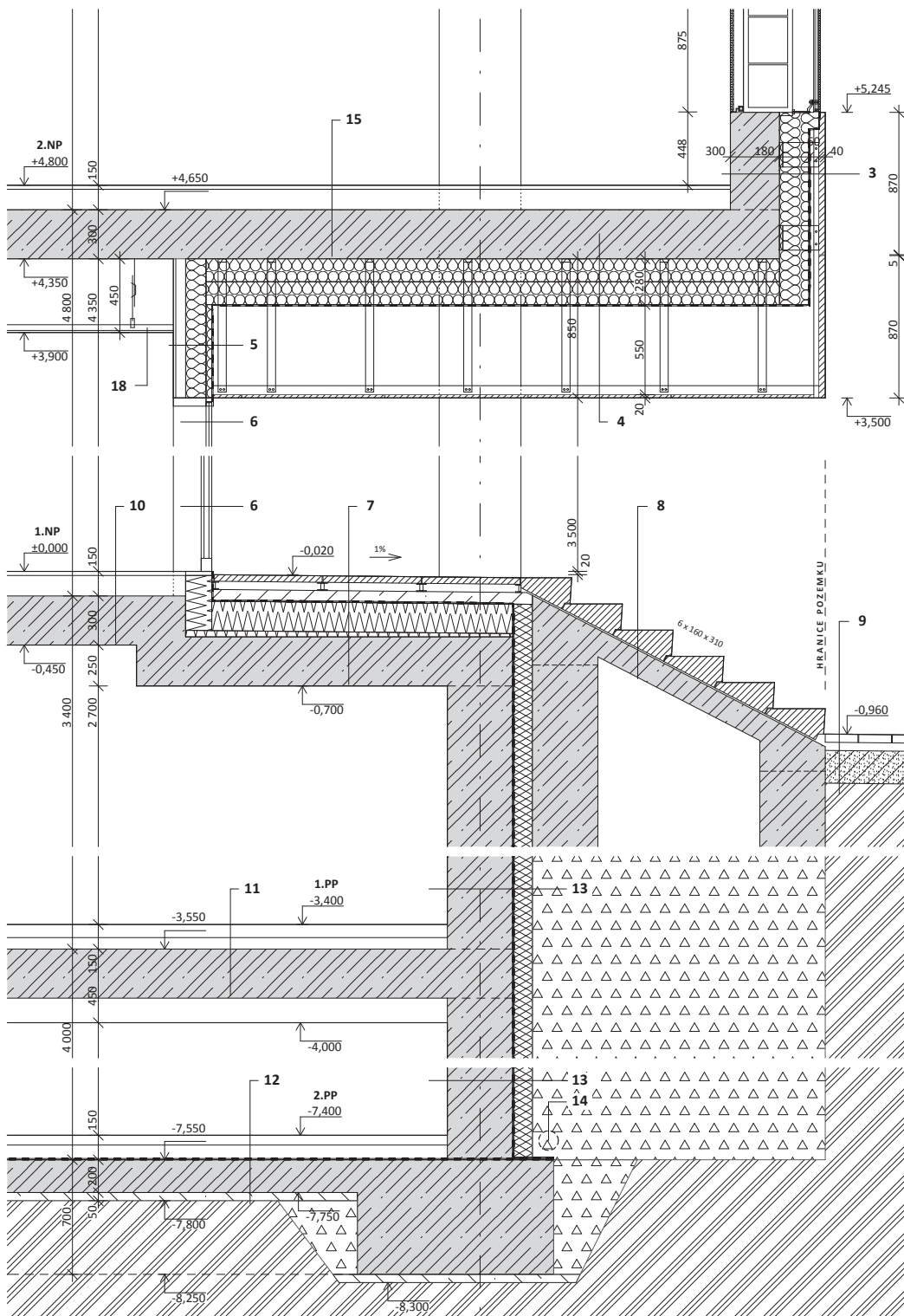


HMOTOVÉ ŘEŠENÍ



DENISOVA ULICE





# LEGENDA :

- 1 - KAMENNÝ OBKLAD TL. 20MM UCHYCENÝ POMOCÍ KAMENICKÝCH KOTEV HALFEN NA ŽÁROVÉ ZINKOVANÉM VÝNÁSECÍM ROSTU

- 80MM PROVĚTRÁVANÁ MEZERA

- KOMPOZITNÍ STŘEŠNÍ PANELE KINGSPAN KS 1000RW, TL. 195/160MM, PÁŠT Z OCELOVÉHO PLECHU, PIR TEPELNÁ IZOLACE,  $U = 0,131 \text{ W/m}^2 \times \text{K}$

- ŽÁROVÉ ZINKOVANÉ NOSNÍKY Z OCELOVÉHO PLECHU,  $h=300\text{mm}$

- OCELOVÝ PŘÍHRADOVÝ VAZNIK, ŽÁROVÉ ZINKOVANÉ PROFILY, KOTVENÉ DO KORUNY ŽB STĚNY STYČNÍKOVÝM PLECHEM

- ŽÁROVÉ ZINKOVANÉ Č-PROFILY PRO SDK PODHLÉD A 600MM

- SDK PODHLÉD TL. 12,5MM
- 2 - SYSTÉMOVÝ ŽLAB KINGSPAN, PÁŠT Z OCELOVÉHO PLECHU, VÝPLŇ Z PIR TEPELNÉ IZOLACE TL. 120MM
- 3 - KAMENNÝ OBKLAD TL. 40MM ZAVĚŠENÝ POMOCÍ KAMENICKÝCH KOTEV HALFEN NA ŽÁROVÉ ZINKOVANÉM VÝNÁSECÍM ROSTU

- 60MM PROVĚTRÁVANÁ MEZERA

- POJISTNÁ HYDROIZOLACE - DIFÚZNĚ OTEVŘENÁ MEMBRÁNA

- TEPELNÁ IZOLACE Z HYDROFÓBIZOVANÉ MINERÁLNÍ VLNY TL. 180mm S PODELNÝMI VLÁKNY, CELOPLOŠNĚ LEPENÁ K PODKLADU + KOTVENÁ PLASTOVÝMI TALÍROVÝMI HMOZDINKAMI 5K5/M<sup>2</sup>

- ŽELEZOBETONOVÁ STĚNA TL. 300MM

- 5MM ŠTERKOVÁ ŠÁROVÁ OMÍTKA, INTERIÉROVÝ NÁTER
- 4 - KAMENNÝ OBKLAD TL. 20MM ZAVĚŠENÝ POMOCÍ KAMENICKÝCH KOTEV HALFEN NA ŽÁROVÉ ZINKOVANÉM VÝNÁSECÍM ROSTU

- 550MM PROVĚTRÁVANÁ VZDUCHOVÁ MEZERA

- POJISTNÁ HYDROIZOLACE - DIFÚZNĚ OTEVŘENÁ MEMBRÁNA

- TEPELNÁ IZOLACE Z HYDROFÓBIZOVANÉ MINERÁLNÍ VLNY TL. 280MM S PODELNÝMI VLÁKNY, CELOPLOŠNĚ LEPENÁ K PODKLADU + KOTVENÁ PLASTOVÝMI TALÍROVÝMI HMOZDINKAMI 5K5/M<sup>2</sup>

- ŽELEZOBETONOVÁ STROPNÍ DESKA TL. 300MM
- 5 - SLOUPKY PROSKLENÉ FASÁDY KOTVENÉ DO SPODNÍHO LÍCE STROPNÍ DESKY ŽÁROVÉ ZINKOVANÝMI KOTVAMI, HORNÍ PÁS NAD ÚROVŇÍ ZASKLENÍ V INTERIERU KRYTÝ KOMPOZITNÍMI PANELE ALUCOBOND, BARVA RAL
- 6 - PROSKLENÁ FASÁDA: SYSTÉMOVÉ PROFILY ZE SLUTINY AIMGIS S PŘERUŠENÝM TEPELNÝM MOSTEM, POVRCHOVÁ ÚPRAVA KOMAXIT, BARVA RAL, PROSKLENÉ PEVNĚ A OTVÍRAČE PANELE, ZASKLENÍ ČIRÝM, TEPELNĚ IZOLAČNÍM TROJSKLEM, SOUČINITEL PROSTUPU TEPLA ZASKLENÍM  $U_{0,300K} = 0,8 \text{ W/m}^2 \times \text{K}$ , SOUČINITEL PROSTUPU TEPLA CELÝM PRVKEM  $U_{0,300K} = 1,0 \text{ W/m}^2 \times \text{K}$ , ZASKLÍVACÍ LÍSTY SLIM, POHLEDOVÁ ŠÍŘKA 50MM, AUTOMATICKÉ POSUVNÉ VYSTUPNÍ DVEŘE.
- 7 - KAMENNÁ DLAŽBA TL. 40MM VE SPÁDU 1%, MIX. FORMÁTŮ 600 x 600 A 600 x 400MM

- VZDUCHOVÁ MEZERA - SYSTÉMOVÉ, VÝŠKOVÉ STAVITELNÉ TERČE

- BETONOVÁ DESKA VYZTUŽENÁ KARI SÍTÍ TL. 60MM

- HYDROIZOLACE, SBS MODIFIKOVANÝ ASFALTOVÝ PÁS ELASTOBIT GG 40, LEPENÝ K PODKLADU ASFALTOVÝM TMELEM

- TEPELNÁ IZOLACE TL. 180MM - PĚNOVÝ POLYSTYREN EPS 100S

- SPÁDOVÉ KLIVY Z PĚNOVÉHO POLYSTYRENU EPS 100S, MIN. TL. 20MM, SPÁD 1%

- ŽELEZOBETONOVÁ STROPNÍ DESKA TL. 300MM
- 8 - KAMENNÉ STUPNĚ 310 x 160, DÉLKA 2400MM, SE ZKOSENOU PODSTUPNICÍ

- 5MM CEMENTOVÁ MALTA

- ŽELEZOBETONOVÁ DESKA TL. 160MM
- 9 - BETONOVÁ DLAŽBA 400 x 400MM, TL. 50MM

- 50MM PISKOVÉ LOŽE, F 2-6mm, HUTNĚNÉ

- GEOTEXTILIE - 200G/M<sup>2</sup>

- 250MM ŠTERKOPÍSKOVÝ PODSVP, F 12-16mm, HUTNĚNÝ

- ROSTLÝ TERÉN
- 10 - KAMENNÁ DLAŽBA TL. 20MM

- FLEXIBILNÍ CEMENTOVÉ LEPIČLO

- DESKA SE SAMOZHUTNITELNÉHO BETONU CEMFLOW TL. 70MM, VYZTUŽENÁ KARI SÍTÍ, DESKA BUDE DILATOVANÁ PODLE OKRUHŮ PODLAHOVÉHO TOPENÍ

- SYSTÉMOVÁ DESKA PODLAHOVÉHO VYTÁPĚNÍ TL. 40MM, S PROLISY PRO VEDENÍ ROZVODŮ VYTÁPĚNÍ

- SEPARAČNÍ VRSTVA (PE FOLIE), PŘELEPENÉ SPOJE

- KROČEJOVÁ IZOLACE TL. 30MM (ELASTIFIZOVANÝ POLYSTYREN EPS T 6500)

- ŽELEZOBETONOVÁ STROPNÍ DESKA TL. 300MM
- 11 - STROJNĚ HLÁZENÁ BETONOVÁ DESKA TL. 120MM VYZTUŽENÁ KARI SÍTÍ, PОВRCH UZAVŘENÝ PU NÁTEREM

- SEPARAČNÍ VRSTVA (PE FOLIE), PŘELEPENÉ SPOJE

- KROČEJOVÁ IZOLACE TL. 30MM (ELASTIFIZOVANÝ POLYSTYREN EPS T 6500)

- ŽELEZOBETONOVÁ STROPNÍ DESKA TL. 300MM
- 12 - STROJNĚ HLÁZENÁ BETONOVÁ DESKA TL. 70MM, VYZTUŽENÁ KARI SÍTÍ, PОВRCH UZAVŘENÝ PU NÁTEREM

- SEPARAČNÍ VRSTVA (PE FOLIE), PŘELEPENÉ SPOJE

- TEPELNÁ IZOLACE TL. 80MM (PĚNOVÝ POLYSTYREN EPS 150S)

- HYDROIZOLACE Z MODIFIKOVANÉHO ASFALTOVÉHO PÁSU, NAPŘ. ELASTOBIT GG 40, CELOPLOŠNĚ LEPENÝ K PENETROVANÉMU PODKLADU

- ZÁKLADOVÁ DESKA TL. 200MM

- PODKLADNÍ BETON TL. 50MM

- HUTNĚNÝ NÁSPV ŠTERKOPÍSKU NEBO BETONOVÉHO RECYKLÁTU

- SROVNANÁ STAVEBNÍ PŮDA, ROSTLÝ TERÉN
- 13 - NĚPOVÁ FOLIE

- NENASÁKAVÁ TEPELNÁ IZOLACE XPS TL. 80MM

- HYDROIZOLACE Z MODIFIKOVANÝCH ASFALTOVÝCH PÁSŮ, ELASTOBIT GG40 CELOPLOŠNĚ NATAVENÁK PENETROVANÝMU PODKLADU

- ŽELEZOBETONOVÁ STĚNA TL. 300MM
- 14 - PERFOROVANÁ DŘENAŽNÍ TRUBKA Ø120mm, ULOŽENÁ V PODELNÉM SPÁDU 1%
- 15 - LÍTE TERAZZO TL. 25MM, DILATAČNÍ CELKY ODDELENÉ NEREZOVÝMI PÁSKY

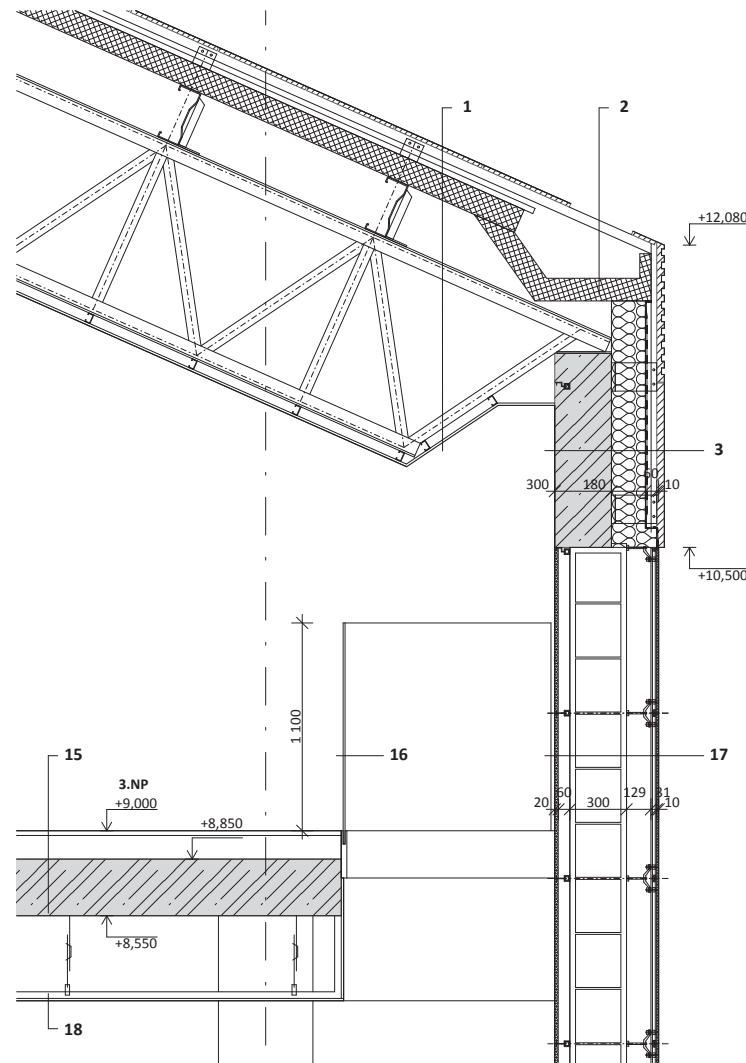
- DESKA SE SAMOZHUTNITELNÉHO BETONU CEMFLOW TL. 65MM, VYZTUŽENÁ KARI SÍTÍ, DESKA BUDE DILATOVANÁ PODLE OKRUHŮ PODLAHOVÉHO TOPENÍ

- SYSTÉMOVÁ DESKA PODLAHOVÉHO VYTÁPĚNÍ TL. 40MM, S PROLISY PRO VEDENÍ ROZVODŮ VYTÁPĚNÍ

- SEPARAČNÍ VRSTVA (PE FOLIE), PŘELEPENÉ SPOJE

- KROČEJOVÁ IZOLACE TL. 20MM (ELASTIFIZOVANÝ POLYSTYREN EPS T 6500)

- ŽELEZOBETONOVÁ STROPNÍ DESKA TL. 300MM



## LEGENDA MATERIÁLŮ :

- ŽELEZOBETONOVÉ KONSTRUKCE
- KONSTRUKCE Z PROSTÉHO BETONU
- KAMENNÉ KONSTRUKCE, KAMENNÝ OBKLAD (VÁPENEC)
- KAMENNÉ KONSTRUKCE, ALABAŠTR
- TEPELNÁ IZOLACE, PĚNOVÝ POLYSTYREN EPS 150S,  $\lambda_{0,300K} = 0,035 \text{ W/m}^2 \times \text{K}$
- NENASÁKAVÁ TEPELNÁ IZOLACE, EXTRUDOVANÝ POLYSTYREN XPS,  $\lambda_{0,300K} = 0,035 \text{ W/m}^2 \times \text{K}$
- TEPELNÁ IZOLACE Z HYDROFÓBIZOVANÉ MINERÁLNÍ VLNÝ S PODELNÝMI VLÁKNY,  $\lambda = 0,035 \text{ W/m}^2 \times \text{K}$
- TEPELNÁ IZOLACE Z IPN PĚNY,  $\lambda_{0,300K} = 0,031 \text{ W/m}^2 \times \text{K}$
- HYDROIZOLACE Z MODIFIKOVANÝCH ASFALTOVÝCH PÁSŮ, ELASTOBIT GG 40
- ZÁŠVP ZEMINOU, HUTNĚNÝ PO VRSTVÁCH MAX. 0,3m
- ROSTLÁ ZEMLINA

0,000 = 225,00 m.n.m. Bpv



center architektury fakulty stavební

DIPLOMOVÁ PRÁCE KVĚTEN 2016 • VEDOUČÍ PRÁCE ING. ARCH. JURAJ DULENČÍN, PH.D. • AUTOR **BC. TEREZA ABRHÁMOVÁ**

VYSOKÉ UČENÍ TECHNICKÉ V BRNĚ • FAKULTA STAVEBNÍ • ÚSTAV ARCHITEKTURY

18

ŘEZ ULIČNÍ FASÁDOU 1:20

SEFO OLOMOUC

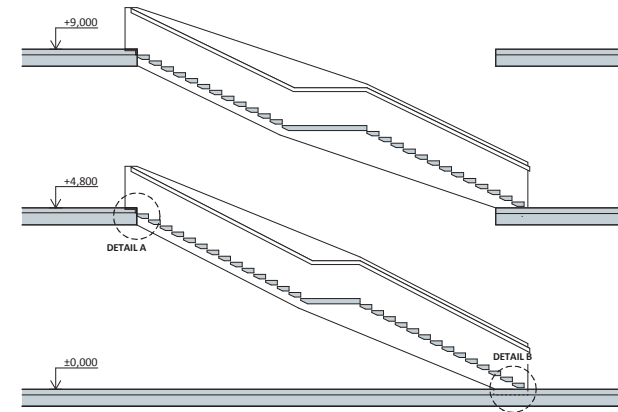
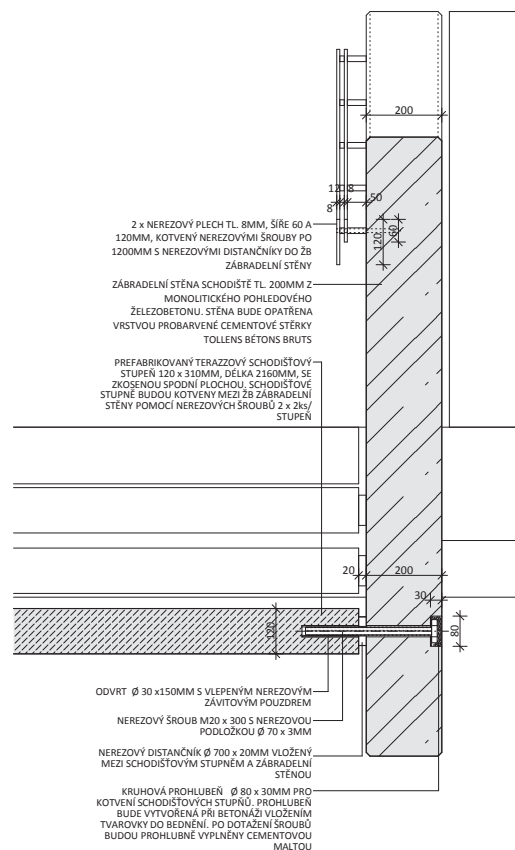
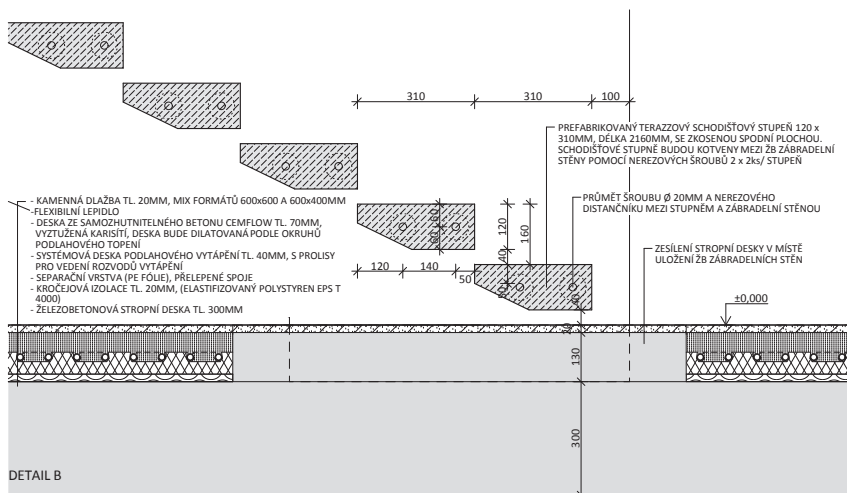
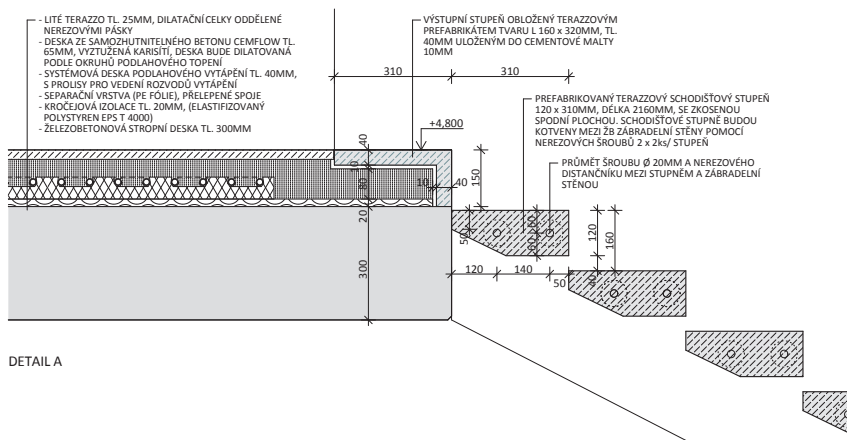


SCHÉMA SCHODIŠTĚ - PODÉLNÝ ŘEZ 1:100



HLAVNÍ SCHODIŠTĚ VE VSTUPNÍ HALE JE NAVRŽENO JAKO VÝRAZNÝ PRVEK INTERIÉRU BUDOVY. SCHODIŠTĚ JE PŘÍMÉ, DVOURAMENNÉ. UMÍSTĚNÉ VOLNĚ V OTVORU, KTERÝ UMOŽŇUJE PRŮHLÉD MEZI JEDNOTLIVÝMI PODLAŽÍMI.

ZÁKLADEM SCHODIŠTĚ JSOU 2 ZÁBRADELNÍ STĚNY Z MONOLITICKÉHO ŽELEZOBETONU TL. 200MM, ULOŽENÉ NA STROPNÍCH DESKÁCH. OSOVÁ VZDÁLENOST STĚN JE 2400MM. ZÁBRADELNÍ STĚNY JSOU MEZI SEBOU PROPOJENY MONOLITICKOU ŽELEZOBETONOVOU MEZIPODESTOU.

MEZI ZÁBRADELNÍ STĚNY BUDOU POSTUPNĚ VKLÁDÁNY JEDNOTLIVÉ SCHODIŠTĚVÉ STUPNĚ, KTERÉ BUDOU VYROBENY JAKO TERAZZOVÉ PREFABRIKÁTY. DĚLKA STUPŇŮ JE 2160MM. SCHODIŠTĚVÉ STUPNĚ BUDOU VYROBENY SE 2 OTVORY Ø 30MM V ČELECH. DO TĚCHTO OTVORŮ BUDOU VLEPENA ZÁVITOVÁ POUZDRA. KAŽDÝ STUPEŇ BUDE KOTVENÝ DO ZÁBRADELNÍCH STĚN NEREZOVÝMI ŠROUBY M20 X 300MM, VŽDY 4 ŠROUBY NA STUPEŇ. HLAVY ŠROUBŮ BUDOU UKRYTY V KRUHOVÝCH PROHLUBNÍCH NA VNĚJŠÍCH STRANÁCH ZÁBRADELNÍCH STĚN. PO DOTAŽENÍ ŠROUBŮ BUDOU TYTO PROHLUBNĚ VYPLNĚNY CEMENTOVOU MALTOU A PОВRCH STĚN BUDE OPATŘEN CEMENTOVOU STĚRKOU.

MADLO SCHODIŠTĚ BUDE VYROBENO Z NEREZOVÉHO PLECHU TL. 8MM VE DVOU ŠÍŘKÁCH - 60 A 120MM. TYTO PLECHY BUDOU KOTVENY PŘES NEREZOVÉ DISTANČNÍKY DO ŽELEZOBETONOVÝCH ZÁBRADELNÍCH STĚN NEREZOVÝMI VRUTY DO OCELOVÝCH HMOZDINEK.

0,000 = 225,00 m.n.m. Bpv