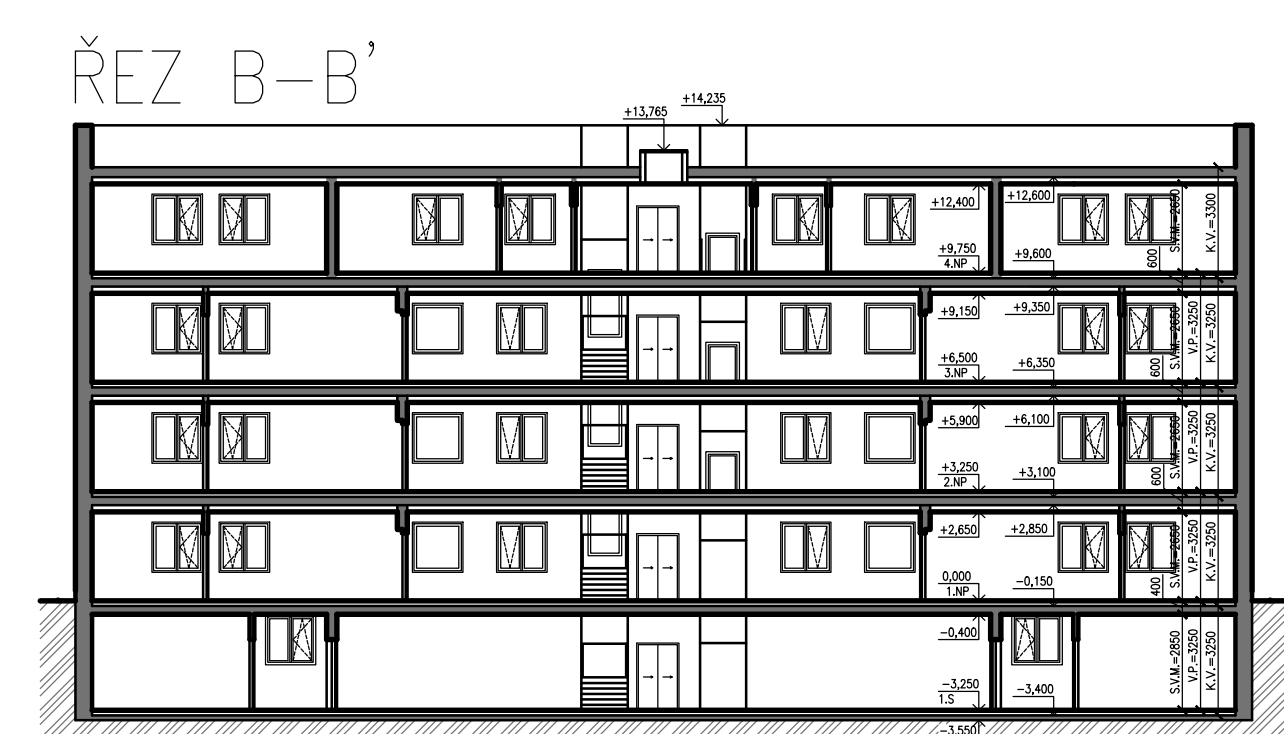
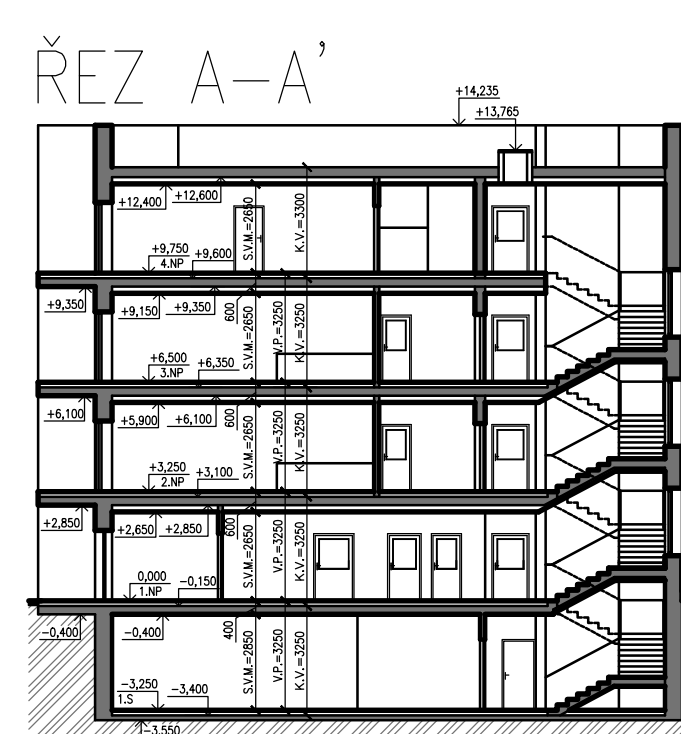


BYTOVÝ DŮM



UMÍSTĚNÍ STAVBY

Bytový dům je umístěn na severním okraji katastrálního území obce Němčany, na parcele číslo 2354/1. Jedná se o obec, ve které žije asi 800 obyvatel. Nachází se v Jihomoravském kraji, okres Vyškov a rozprostírá se asi pět kilometrů od města Slavkov u Brna, známého bitvou třech císařů v roce 1805, a městyse Rousínov. Pozemek, kde stojí bytový dům je mírně svažitý a postupně přechází do svažitého se strmým sklonem. Tvar parcely je nepravidelný, připomínající obdélník. Pozemek je z jihozápadní strany ohraničen místní hlavní a pěší komunikací, které protínají celou obec a ve kterých se nachází technická infrastruktura obce. Na tuto komunikaci je napojen přístup ke hlavnímu vchodu a parkoviště bytového domu, které je situováno severovýchodně od objektu.

POPIS OBJEKTU

Půdorysný tvar objektu je obdélník o rozměrech 35,0 x 11,625 m s přístavkem o rozměrech 5,9 x 3,85 m. Konstruktivní výška je ve všech podlažích volena 3250 mm. Světla výška v 1.S je 2850 mm, v ostatních podlažích je snížena o konstrukci zavěšeného podhledu na 2650 mm. V průčelí má každý z bytů vlastní terasu, balkon nebo lodžii, které tento tvar narušují. Celý objekt má 4 nadzemní a 1 podzemní podlaží. V suterénu se nachází sklepní kóje, technická a společenská místnost. V 1NP se nacházejí 4 bytové jednotky, kolárnu a kočárkárnu, uklízecká místnost a místnost pro baterie. Ve 2NP a 3NP se nacházejí 5 bytových jednotek a ve 4NP 2 rozlehlé bytové jednotky. Bytové jednotky jsou navrženy pro 2–8 osob, celkem se zde ubytuje až 54 osob.

KONSTRUKČNÍ ŘEŠENÍ

Celá budova je zastřešena pomocí jednoplašťové vegetační ploché střechy s klasickým pořadím vrstev. S ohledem na tvarové a dispoziční řešení jsou svislé nosné konstrukce z keramických tvárnic THERM, vodorovné nosné konstrukce a obvodové stěny v suterénu jsou ze železobetonu. Celá stavba je založena na základových pasech z prostého betonu. Obvodové stěny jsou kontaktně zatepleny systémem ETICS za použití fasádního polystyrenu a omítnuty fasádní omítkou bílé, antracitové a červené barvy. Hydroizolace zelené střechy je vyřešena asfaltovými pásy typu S a v části výtahové šachty je vyřešena hydroizolační PVC–C fólií. Hydroizolace spodní stavby je zajištěna asfaltovými pásy typu S. Napojení asfaltových pásů v úrovni základů je zajištěno zpětným spojem.