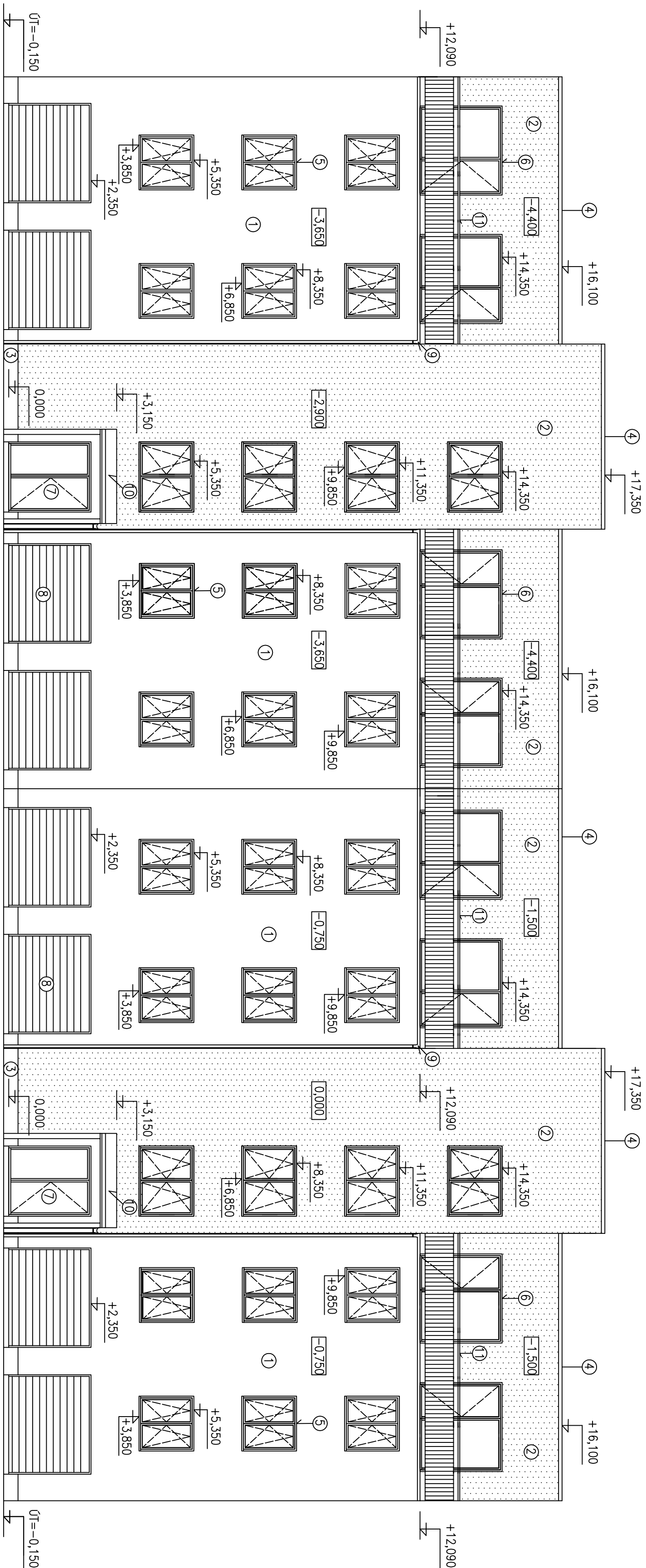
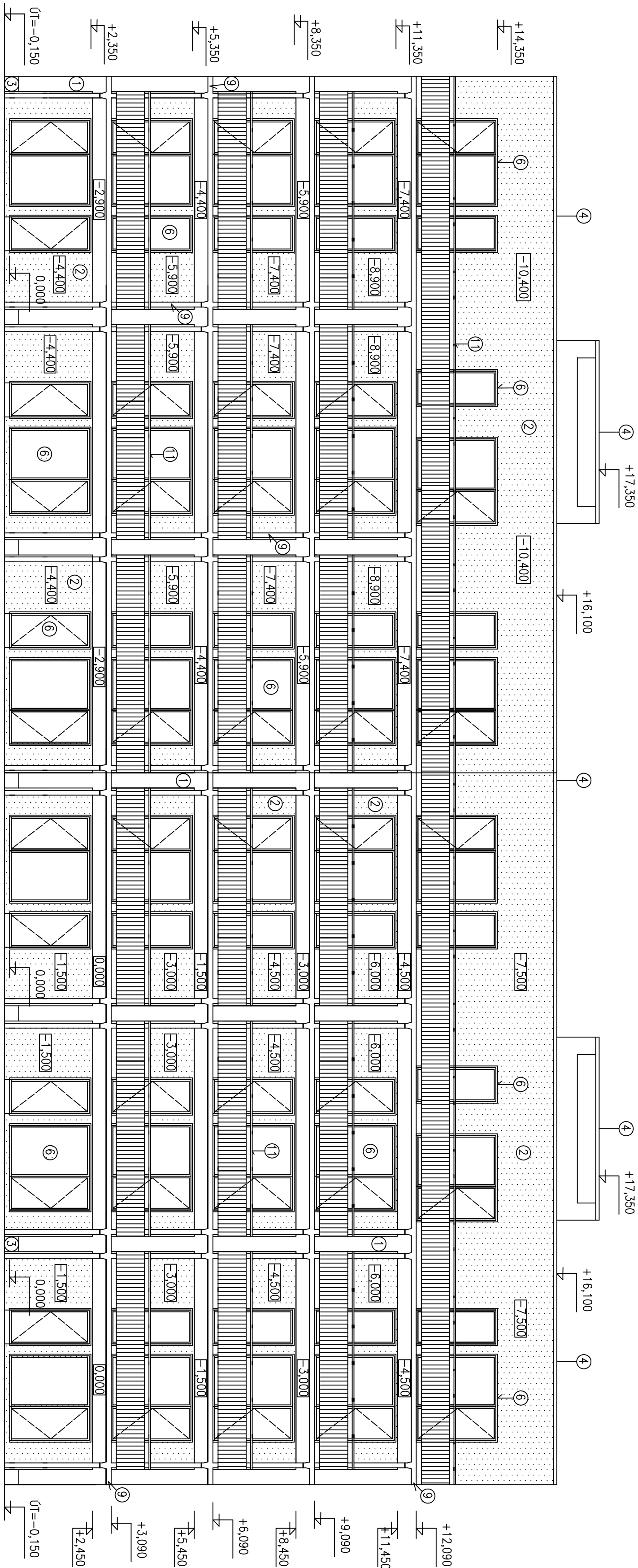


VÝCHODNÍ FASÁDA



ZÁPADNÍ FASÁDA



- 1 FASÁDA – VNĚJŠÍ ŠTUKOVÁ OMÍTKA – BARVA BEŽOVÁ
2 FASÁDA – VNĚJŠÍ ŠTUKOVÁ OMÍTKA – BARVA SVĚTLÉ HNĚDÁ (O DVA STUPNĚ TMAVŠÍ)
3 PÁSKOVÝ OKRÁDLO – PÍSKOVEC – BARVA ZELENÁ
4 OPLECHOVÁNÍ ALUKY – MED
5 DŘEVĚNÉ OKNO – BARVA BILÁ
6 DŘEVĚNÉ FRANCOUZSKÉ OKNO – BARVA BILÁ
7 DŘEVĚNÉ VCHODOVÉ DVEŘE – BARVA BILÁ
8 SEŘKVNÍ GARŽOVÁ VRATA – BARVA BILÁ
9 SVOD A ŽLUB – MED
10 DŘEVĚNÉ ZASTŘEŠENÍ VCHODU
11 ZABRADLU – NEREZOVÁ OCEL

0,000 = 491,500 MM,M BPV

DIPLOMOVÁ PRÁCE		VUT V BRNĚ	
STUDENT	Bc. LIBOR USTOHAL	FAKULTA STAVEBNÍ	
VEDOUcí DIP. PRÁCE	Ing. RADKA SMOJKA	ÚSTAV POZEMNÍHO STAVITELSTVÍ	
BYTOVÝ DŮM		FORMÁT	844
		DATUM	ÚSTOPOAD 12
POHLED VÝCHODNÍ A ZAPADNÍ		MĚŘÍTKO	Č. VÝKRESU
		1:100	12