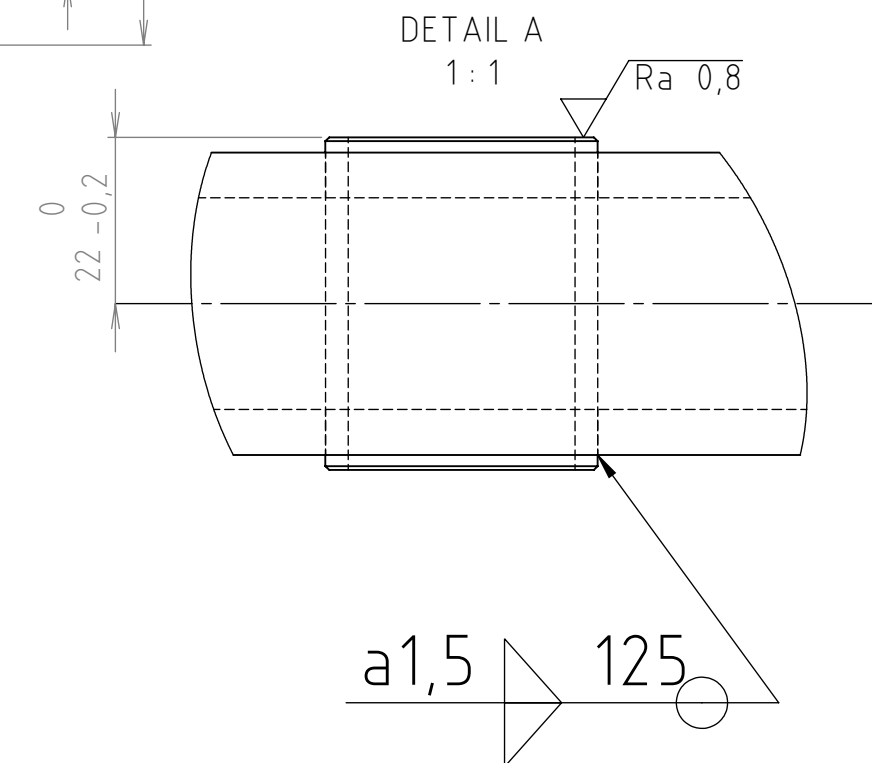
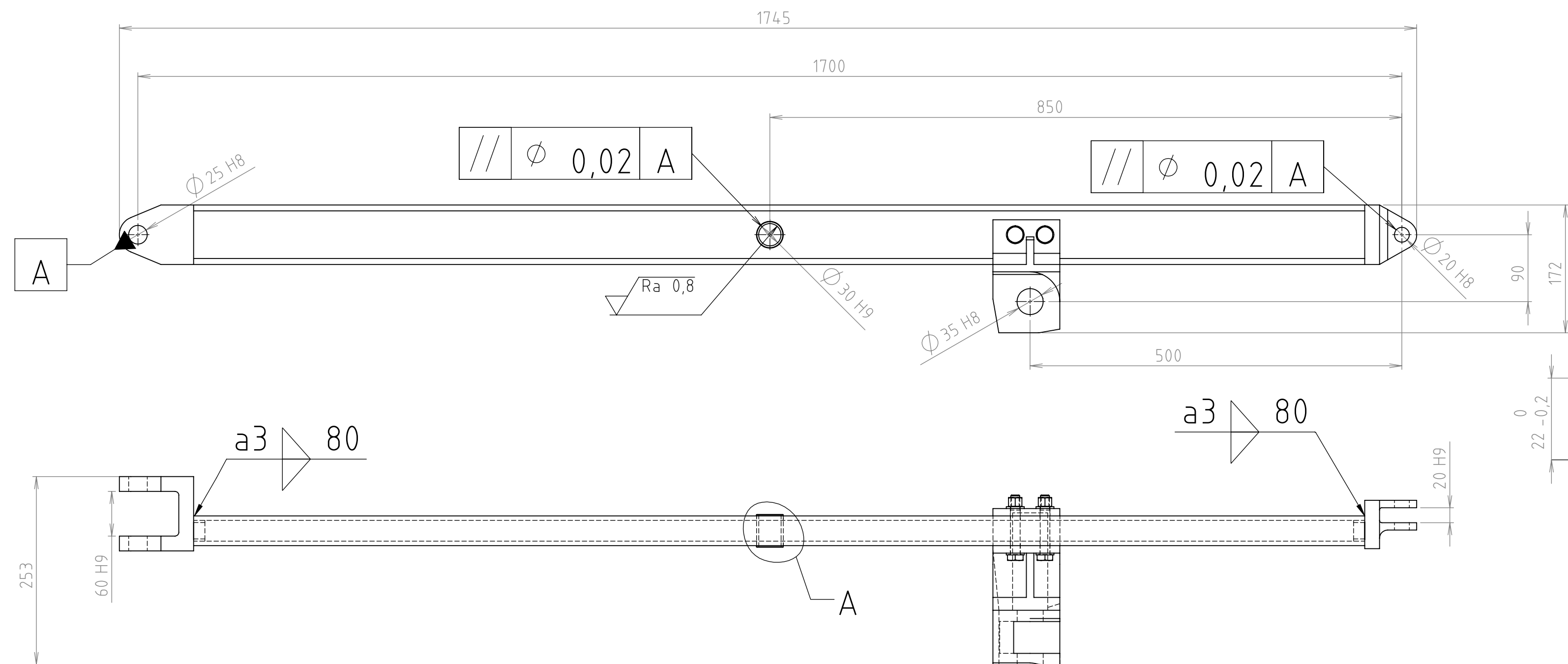
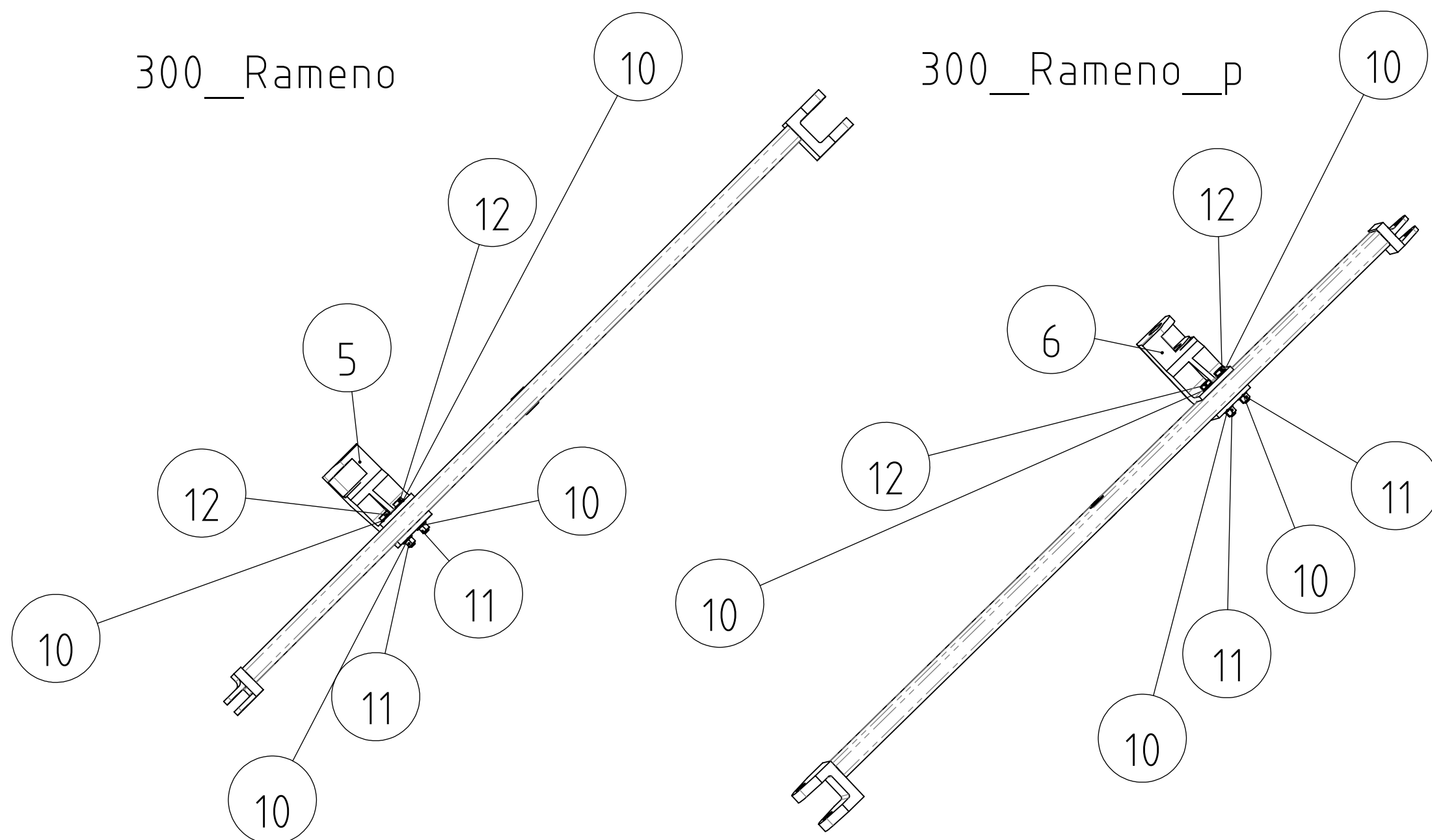


SVARY
METODA SVAŘOVÁNÍ 111
EN ISO 13920-B F
DÉLKA SVARŮ
a1,5 250
a3 320



300_Rameno

300_Rameno_p



Č. POLOŽKY	Č. DÍLU	Č.VÝKRESU	MATERIÁL	POLOTOVAR	MN.300_Rameno	MN.300_Rameno_p
12	Šroub ČSN 02 1112 - M12 x 80-8.8				2	2
11	Matice ISO 4032 - M12 - 8				2	2
10	Podložka ISO 7091 - 12				4	4
9						
8						
7						
6	306_Držák pístu_p	306_A3_3	1,0037 (S235JR)	95x155-215 ČSN EN 10058	-	1
5	306_Držák pístu	306_A3_3	1,0037 (S235JR)	95x155-215 ČSN EN 10058	1	-
4	403_Vložka rameno	403_A3_4	1,0037 (S235JR)	ø45-50 ČSN EN 10060	1	1
3	402_Pant_rameno	402_A3_4	1,0045 (S355JR)	90-70 ČSN EN 10059	1	1
2	303_Pant_Kolečko	303_A3_3	1,0037 (S235JR)	120x110-85 ČSN EN 10058	1	1
1	301_Rameno_3_80x40x6	301_A3_3	1,0037 (S235JR)	80x40x6-1575 ČSN EN 10219-2	1	1

Struktura povrchu:		Hrany:		Měřítko 1:5	Přesnost Tolerování Promítání
Materiál		Polotovary		Hmotnost kg	CHRÁNĚNO PODLE ISO 16016
Druh dokumentu Výkres sestavy		Kreslil P.Suchý		Schválil	
Datum vydání 16.6.2020		Název 300_Rameno		Číslo dokumentu 300_A2_1	
				List /	