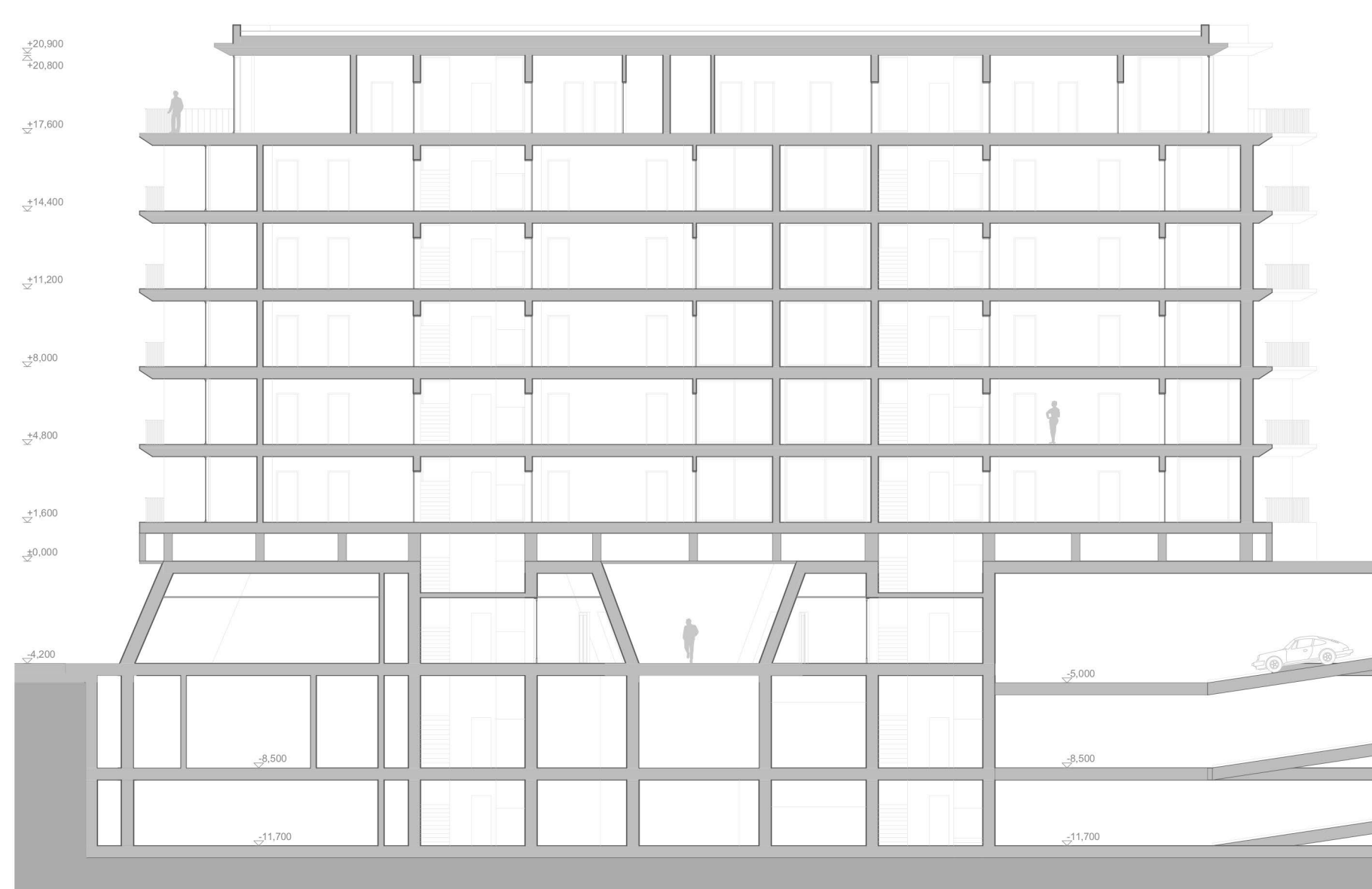




ZÁLIV

Brněnského ostrovu

Architektonický koncept spočívá v transformaci přírodního útvaru říčního zálivu na architektonicky formulované hmoty, které vytváří ojedinělé prostředí pro bydlení. Parter svým charakterem připomíná kamenné pobřeží, na němž je vybudováno obydlí, které se tomuto prostředí nesnaží nijak konkurovat, ani tematizovat samo sebe, ale zapadnout do takto koncipované krajiny.



Autor:
Vedoucí práce:
Konzultant:

Bc. Richard Čech
doc. Ing. arch. Michal Sedláček
Ing. arch. Bohumila Hybská

Ateliér:
Téma práce:
Ročník/semestr/rok:

Specializovaný ateliér
Nová Jižní čtvrť a její propojení s řekou Svratkou
2./ letní /2018/19



Hodnocení