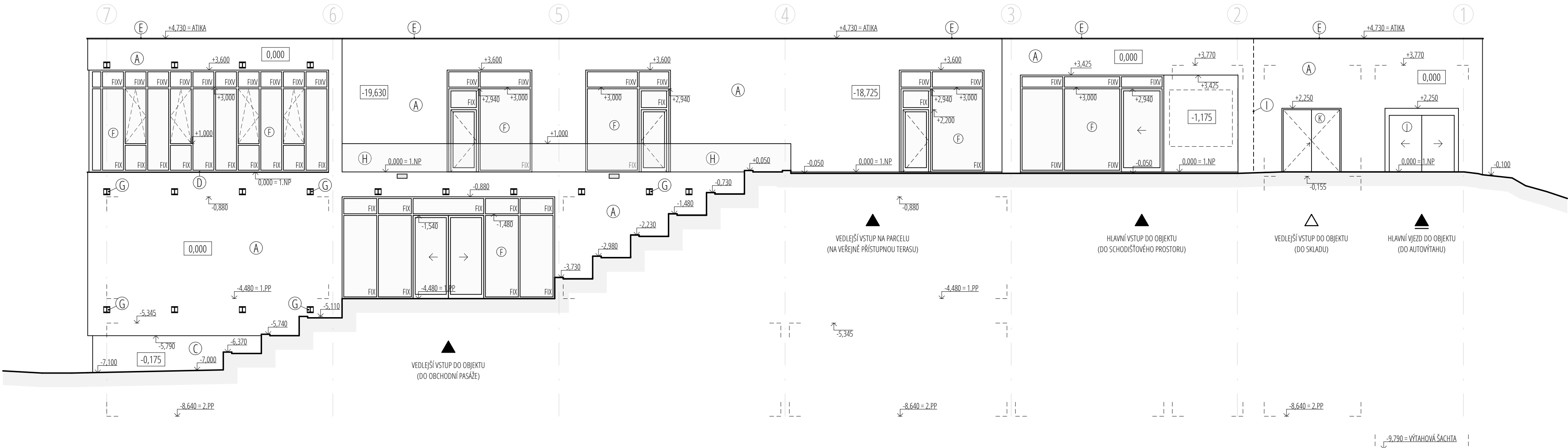
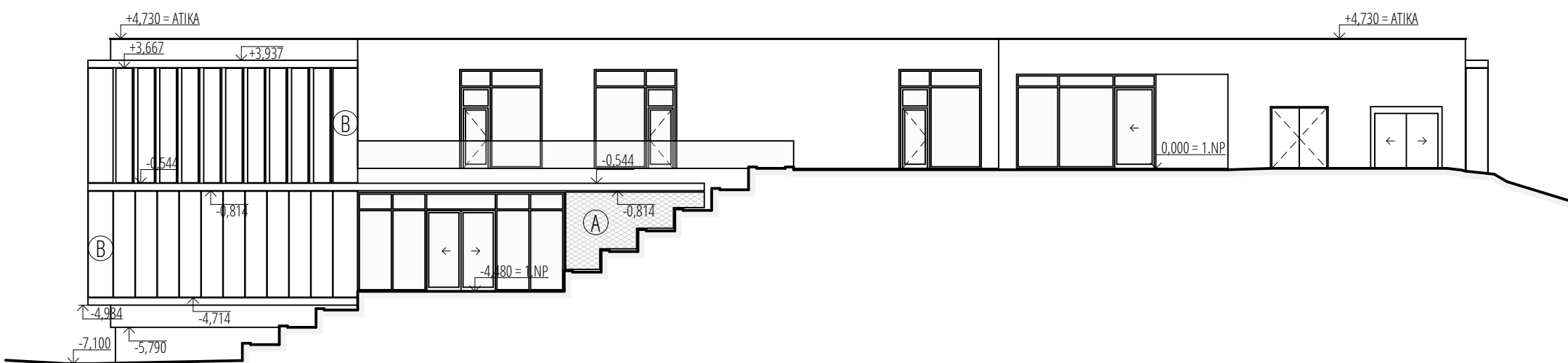


POHLED OD SEVERU - BEZ PŘEDSAZENÉ TEXTILNÍ FASÁDY - M1:100



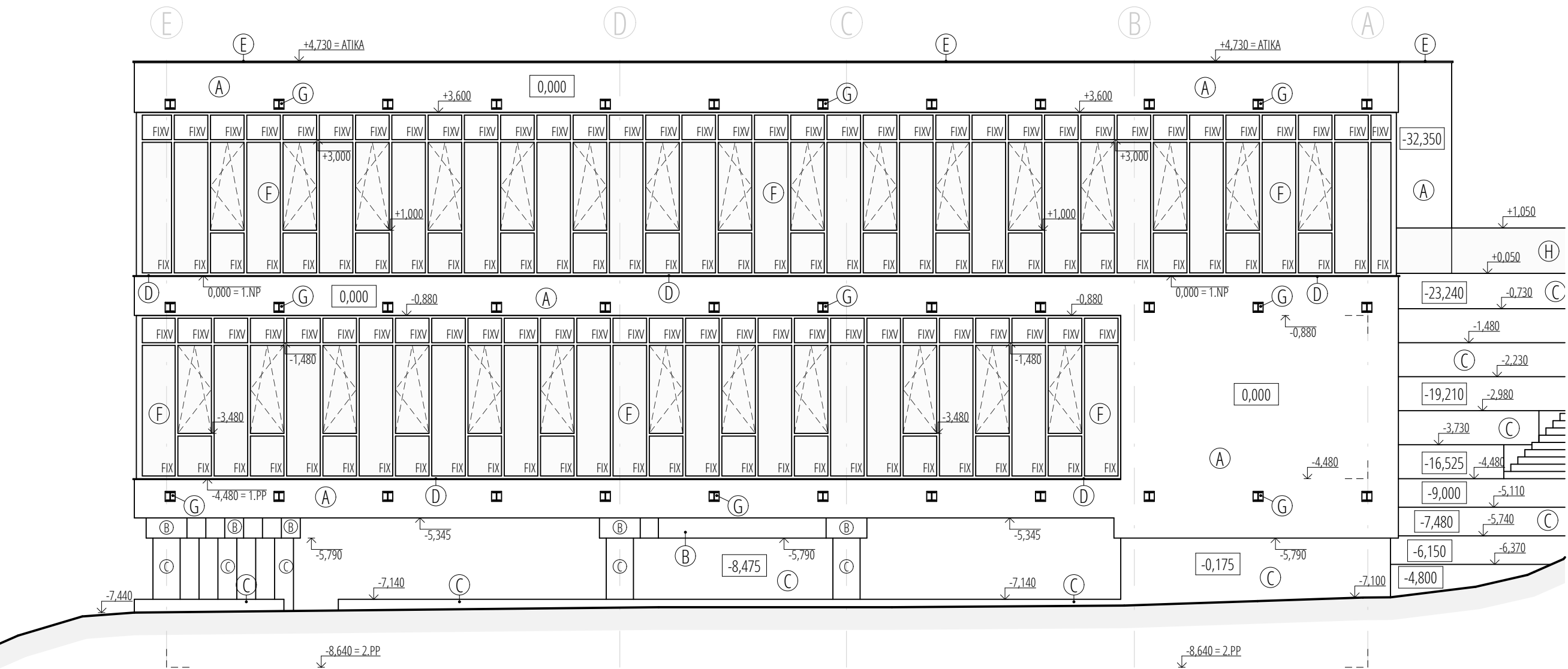
POHLED OD SEVERU - S PŘEDSAZENOU TEXTILNÍ FASÁDOU - M1:200



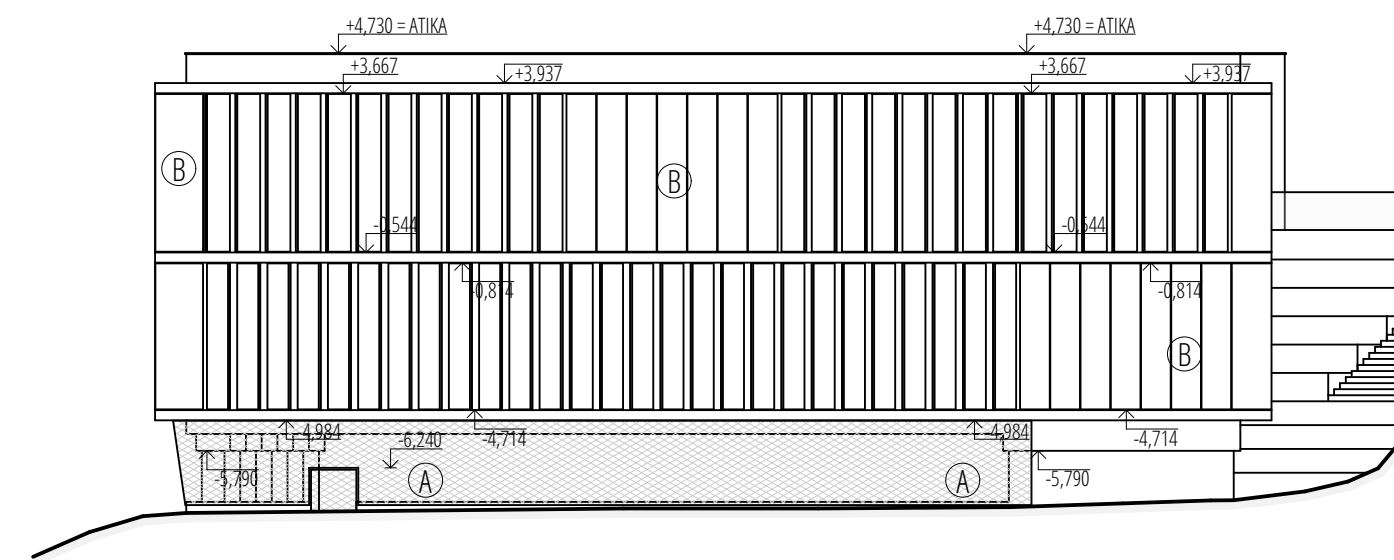
LEGENDA PRVKŮ

- Ⓐ PROBARVENÁ PASTOVITÁ OMÍTKA BÍLÉ BARVY OBSAHUJÍCÍ ORGANICKÉ POJIVO A SILIKONOVOU DISPERZI
- Ⓑ VENKOVNÍ ORGANICKÁ JEMNOZRNNÁ MODELAČNÍ OMÍTKA PRO JEMNĚ STRUKTUROVANÉ POVrchY - IMITACE POHLEDOVÉHO BETONU - STOBETON TER
- Ⓒ ŽELEZOBETONOVÉ MONOLITICKÉ PRVKY, PŘEVEDENY ZE SAMOZHUTNITELNÉHO BETONU, NECHÁNY JAKO POHLEDOVÉ
- Ⓓ VENKOVNÍ PARAPETY PROSKLENÉ (OKENNÍ) FASÁDY, PARAPETY Z HLINÍKOVÉHO PLECHU, BARVA RAL 7021 - ČERNOŠEDÁ
- Ⓔ ZÁVĚTRNÁ LIŠTA Z OCELOVÉHO POZINKOVANÉHO PLECHU S NAKAŠIROVANOU PVC-P FÓLÍÍ, RAL 7021 - ČERNOŠEDÁ
- Ⓕ SYSTÉM PROSKLENÉ (OKENNÍ) FASÁDY ZALOŽENÁ NA SYSTÉMU BLOKOVÝCH OKEN (FIXNÍ A OTEVÍRACÍ ČÁSTI), HLINÍKOVÁ SAMONOSNÁ KONSTRUKCE ZE SYSTÉMOVÝCH HLINÍKOVÝCH PROFILŮ, TĚSNĚNÍ A KOTVENÍ, POHLEDOVÁ ŠÍŘKA KONSTRUKCE 60 mm, BARVA RAL 7021 - ČERNOŠEDÁ
  - FIXNÍ (FIX) A OTEVÍRACÍ SKLOPNÉ PROSKLENÉ ČÁSTI FASÁDY Z TROJTEJNÉ IZOLAČNÍHO SKLO TL. 38 mm S ARGONOVOU VÝPLNÍ A HLINÍKOVÝM DISTANČNÍM RÁMEČKEM
  - FIXNÍ VÝPLŇOVÉ ČÁSTI (FIXV) FASÁDY Z TEPELNĚ IZOLAČNÍ SENDVIČOVÝ PANEĽ TL. 38 mm PRO NEPŘŮHLÉDNÉ VYPLNĚNÍ HORNÍHO PÁSU PROSKLENÉ FASÁDY (ZAKRYTÍ PODHLEDU V INTERIÉRU), RAL 7021 - ČERNOŠEDÁ
- Ⓖ NOSNÝ PRVEK PRO PŘERUŠENÍ TEPELNÉHO MOSTU S TLOUŠTKOU IZOLANTU 80 mm URČENÝ PRO NÁPOJENÍ VOLNĚ VYLOŽENÝCH OCELOVÝCH NOSNÍKŮ NA ŽELEZOBETONOVÉ STROPNÍ KONSTRUKCE
- Ⓗ EXTERIÉROVÉ CELOPROSKLENÉ ZÁBRADLÍ
- Ⓘ DILATACE, PROCHÁZEJÍCÍ CELOU STAVBOU KROMĚ ZÁKLADŮ, U FASÁDY PŘERUŠENA DILATAČNÍM FASÁDNÍM PROFILEM
- Ⓛ SYSTÉMOVÉ DVEŘE VÝTAHU PRO OSOBNÍ AUTOMOBILY - BYRVA RAL 7021 - ČERNOŠEDÁ
- Ⓚ OCELOVÉ DVOUKŘÍDLÉ DVEŘE DO SKLADU, BARVA RAL 7021 - ČERNOŠEDÁ

POHLED OD VÝCHODU - BEZ PŘEDSAZENÉ TEXTILNÍ FASÁDY - M1:100



POHLED OD VÝCHODU - S PŘEDSAZENOU TEXTILNÍ FASÁDOU - M1:200



0,000 = 287,900 m n.m.; Východový systém: B.p.v.; Souřadnicový systém: S-JTSK

BAKALÁŘSKÁ PRÁCE		VUT V BRNĚ FAKULTA STAVEBNÍ	
AUTOR PRÁCE:	ONDŘEJ KUREČKA	ARCHITEKTURA POZEMNÍCH STAVEB	
VEDOUČÍ PRÁCE:	DOC. ING. ARCH. ANTONÍN ODVÁRKA, PH.D.		
	DOC. ING. JAN PĚNČÍK, PH.D.		
NÁZEV PRÁCE:	POLYFUNKČNÍ DŮM BRNO - LIŠEŇ	ČÍSLO PARÉ:	
		DATUM:	02/02/2018
NÁZEV VÝKRESU:	TECHNICKÉ POHLEDY 02 (S, V)	MĚŘÍTKO:	ČÍSLO VÝKR:
		1:100	C-14