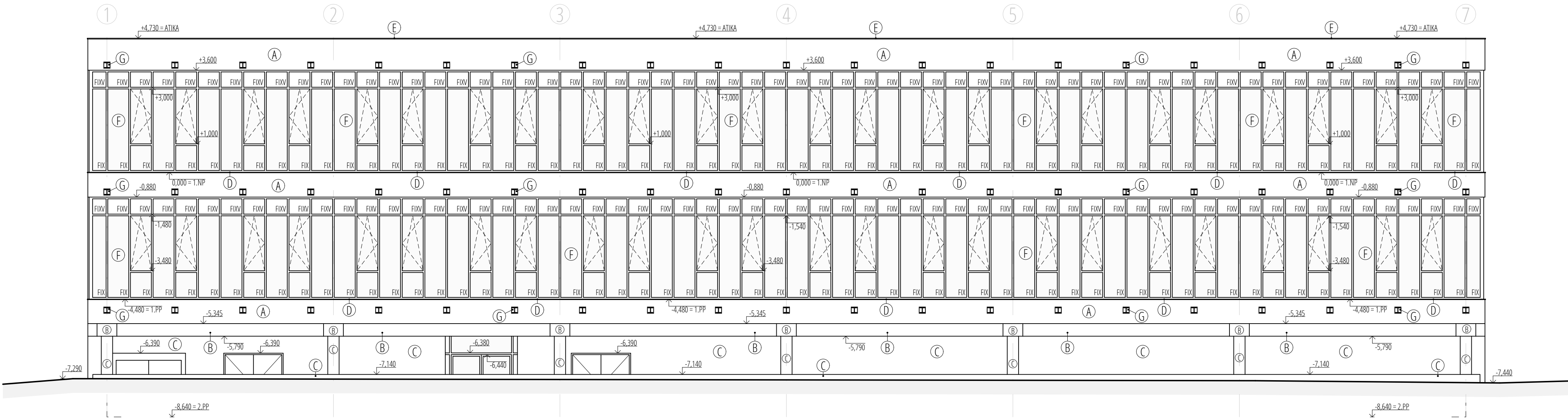
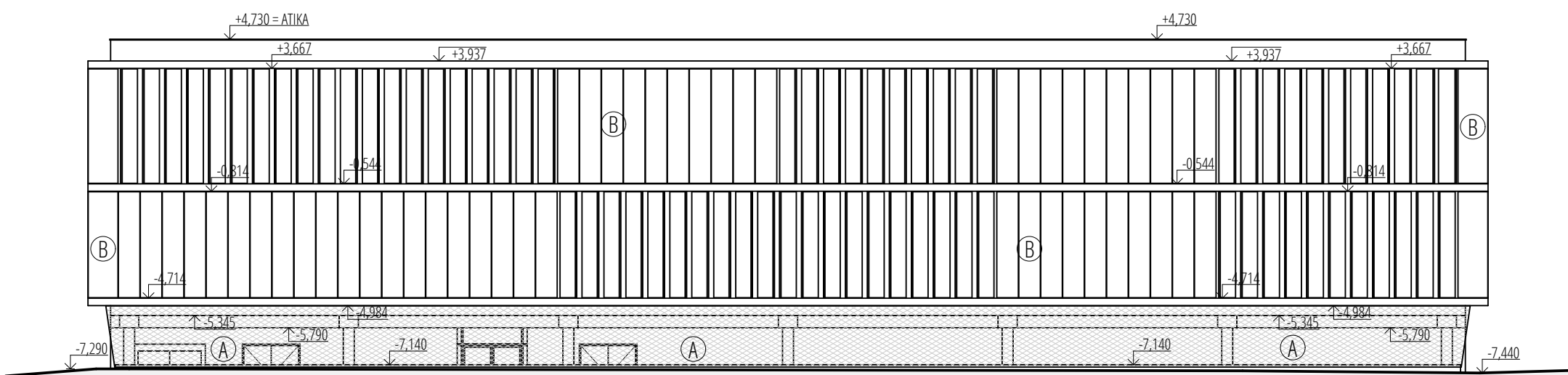


POHLED OD JIHU - BEZ PŘEDSAZENÉ TEXTILNÍ FASÁDY - M1:100



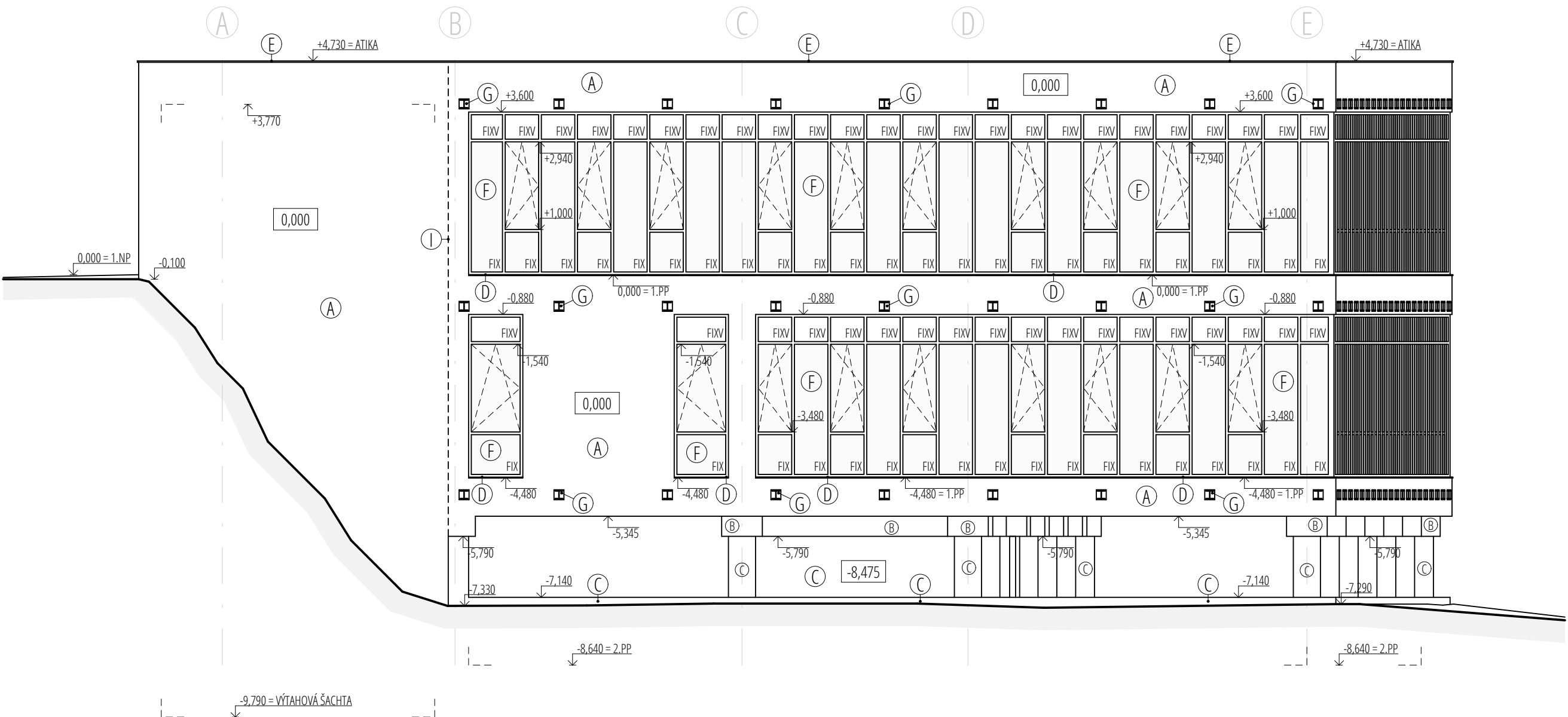
POHLED OD JIHU - S PŘEDSAZENOU TEXTILNÍ FASÁDOU - M1:200



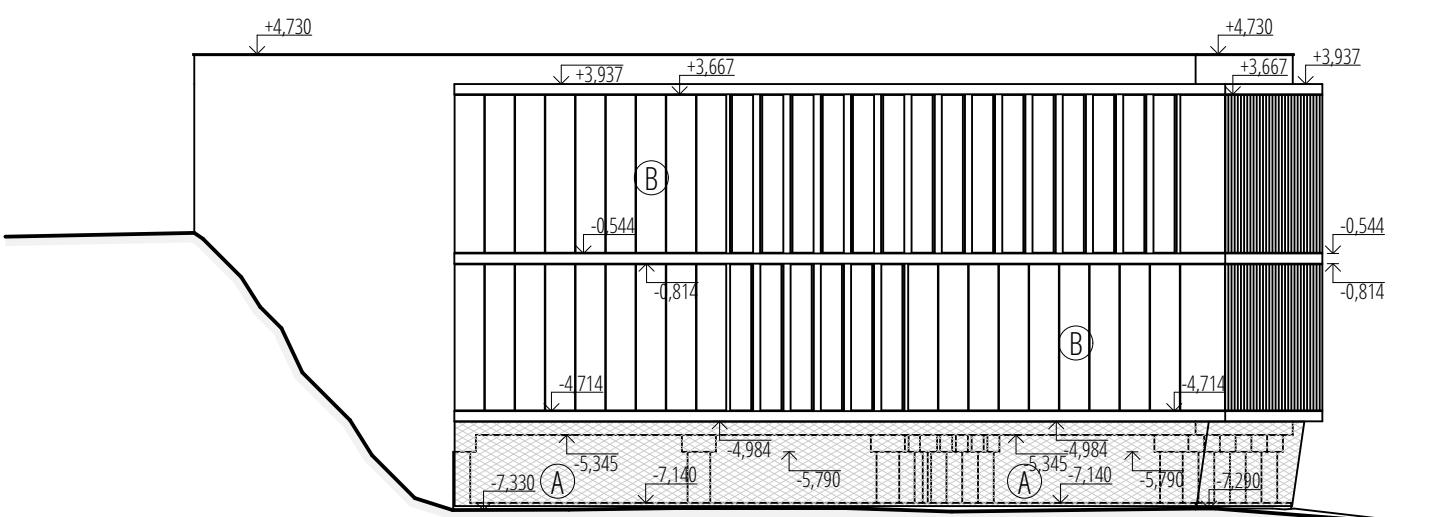
LEGENDA PRVKŮ

- ① PROBARVENÁ PASTOVITÁ OMÍTKA BÍLÉ BARVY OBSAHUJÍCÍ ORGANICKÉ POJIVO A SILIKONOVOU DISPERZI
- ② VENKOVNÍ ORGANICKÁ JEMNOZRNNÁ MODELAČNÍ OMÍTKA PRO JEMNĚ STRUKTUROVANÉ POVRCHY - IMITACE POHLEDOVÉHO BETONU - STOBETON TER
- ③ ŽELEZOBETONOVÉ MONOLITICKÉ PRVKY, PŘEVEDENY ZE SAMOZHUTNITELNÉHO BETONU, NECHÁNY JAKO POHLEDOVÉ
- ④ VENKOVNÍ PARAPETY PROSKLENÉ (OKENNÍ) FASÁDY, PARAPETY Z HLINÍKOVÉHO PLECHU, BARVA RAL 7021 - ČERNOŠEDÁ
- ⑤ ZÁVĚTRNÁ LÍŠTA Z OCELOVÉHO POZINKOVANÉHO PLECHU S NAKAŠIROVANOU PVC-P FÓLÍÍ, RAL 7021 - ČERNOŠEDÁ
- ⑥ SYSTÉM PROSKLENÉ (OKENNÍ) FASÁDY ZALOŽENÁ NA SYSTÉMU BLOKOVÝCH OKEN (FIXNÍ A OTEVÍRACÍ ČÁSTI), HLINÍKOVÁ SAMONOSNÁ KONSTRUKCE ZE SYSTÉMOVÝCH HLINÍKOVÝCH PROFILŮ, TĚSNĚNÍ A KOTVENÍ, POHLEDOVÁ ŠÍŘKA KONSTRUKCE 60 mm, BARVA RAL 7021 - ČERNOŠEDÁ
 - FIXNÍ (FIX) A OTEVÍRACÍ SKLOPNÉ PROSKLENÉ ČÁSTI FASÁDY Z TROJTEHO IZOLAČNÍHO SKLO TL. 38 mm S ARGONOVOU VÝPLNÍ A HLINÍKOVÝM DISTANČNÍM RÁMEČKEM
 - FIXNÍ VÝPLŇOVÉ ČÁSTI (FIXV) FASÁDY Z TEPELNĚ IZOLAČNÍ SENDVIČOVÝ PANEĽ TL. 38 mm PRO NEPŘÍHLÉDNÉ VYPLNĚNÍ HORNÍHO PÁSU PROSKLENÉ FASÁDY (ZAKRYTÍ PODHLÉDU V INTERIÉRU), RAL 7021 - ČERNOŠEDÁ
- ⑦ NOSNÝ PRVEK PRO PŘERUŠENÍ TEPELNÉHO MOSTU S TLOUŠTKOU IZOLANTU 80 mm URČENÝ PRO NÁPOJENÍ VOLNĚ VYLOŽENÝCH OCELOVÝCH NOSNÍKŮ NA ŽELEZOBETONOVÉ STROPNÍ KONSTRUKCE
- ⑧ EXTERIÉROVÉ CELOPROSKLENÉ ZÁBRADLÍ
- ⑨ DILATACE, PROCHÁZEJÍCÍ CELOU STAVBOU KROMĚ ZÁKLADŮ, U FASÁDY PŘERUŠENA DILATAČNÍM FASÁDNÍM PROFIEM
- ⑩ SYSTÉMOVÉ DVEŘE VÝTAHU PRO OSOBNÍ AUTOMOBILY - BYRVA RAL 7021 - ČERNOŠEDÁ
- ⑪ OCELOVÉ DVOUKŘÍDLÉ DVEŘE DO SKLADU, BARVA RAL 7021 - ČERNOŠEDÁ

POHLED OD ZÁPADU - BEZ PŘEDSAZENÉ TEXTILNÍ FASÁDY - M1:100



POHLED OD ZÁPADU - S PŘEDSAZENOU TEXTILNÍ FASÁDOU - M1:200



0,000 = 287,900 m n.m.; Výškový systém: B.p.v.; Souřadnicový systém: S-JTSK

BAKALÁŘSKÁ PRÁCE		VUT V BRNĚ FAKULTA STAVEBNÍ	
AUTOR PRÁCE:	ONDŘEJ KUREČKA	ARCHITEKTURA POZEMNÍCH STAVEB	
VEDOUČÍ PRÁCE:	DOC. ING. ARCH. ANTONÍN ODVÁRKA, PH.D. DOC. ING. JAN PĚNČÍK, PH.D.		
NÁZEV PRÁCE:	POLYFUNKČNÍ DŮM BRNO - LIŠEŇ		ČÍSLO PARÉ:
NÁZEV VÝKRESU:	TECHNICKÉ POHLÉDY 01 (J, Z)		DATUM:
		ČÍSLO VÝKR:	02/02/2018
		1:100	B-13