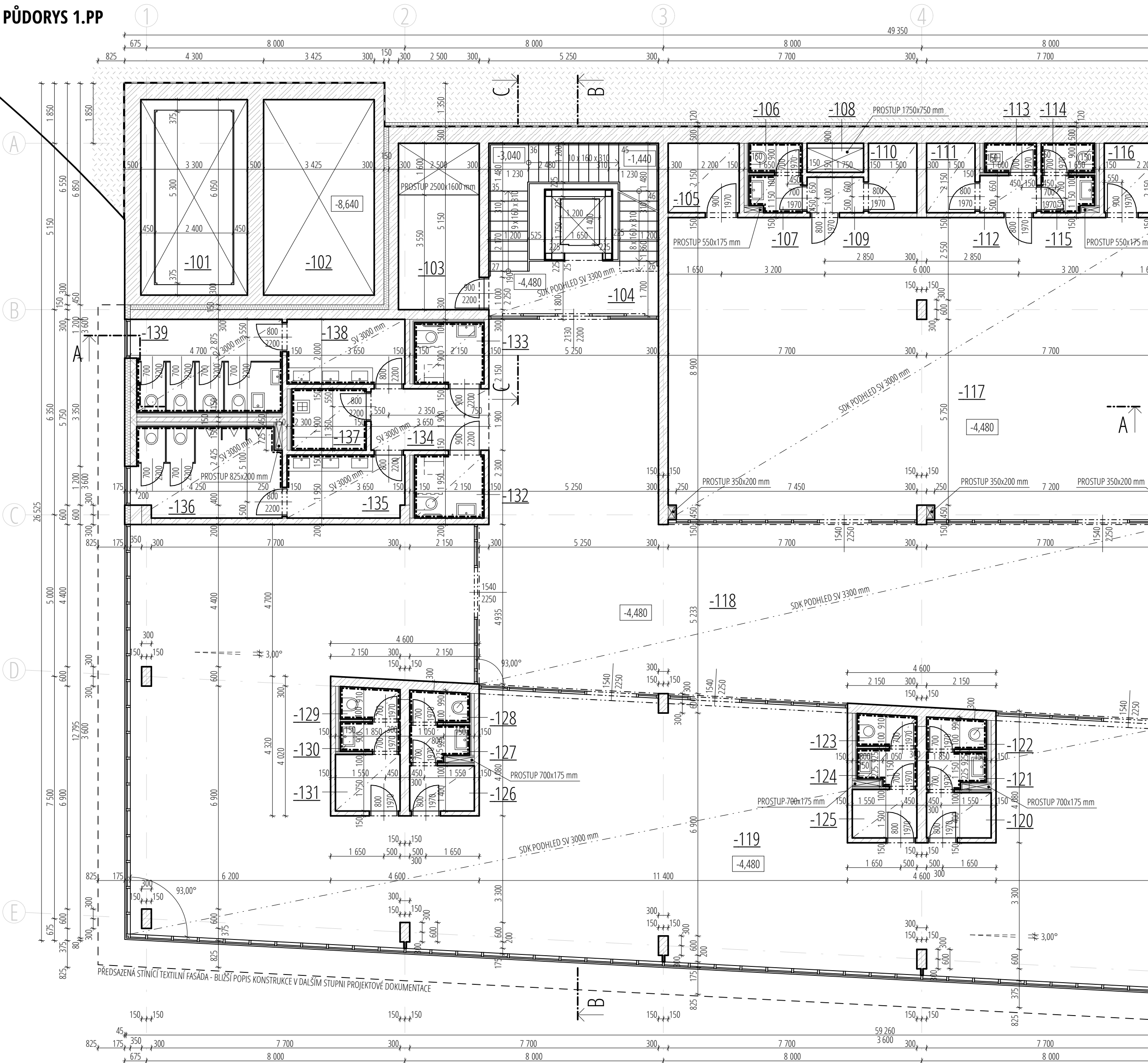


PŮDORYS 1.PP



PŘEDSAZENÁ KONSTRUKCE PŘEDSTĚN PRO OSAZENÍ GEBERITŮ A VEDENÍ INSTALACÍ, PŘÍPADNĚ KONSTRUKCE PŘÍČEK PRO ČLENĚNÍ MÍSTNOSTÍ - KONSTRUKCE Z OCELOVÝCH PROFILŮ UW A CW A OPLÁSTĚNÍ ZE SÁDROKARTONOVÝCH DESEK, V MÍSTNOSTECH ZATĚŽOVANÝCH VLHKÝM PROSTŘEDÍM OPLÁSTĚNÍ BUDE Z IMPREGNOVANÝCH SDK DESEK URČENÝCH DO VLHKY

TEPELNÁ IZOLACE S MINIMÁLNÍ NASÁKAVOSTÍ NA BÁZI XPS, PŘÍP. PERIMETR

KONTAKTNÍ ZATEPLOVACÍ SYSTÉM - TEPELNÁ IZOLACE S GRAFITEM NA BÁZI EPS / ČEDIČOVÁ MINERÁLNÍ VLNA A FASÁDNÍ SILIKÁTOVÁ OMÍTKA

LEGENDA MÍSTNOSTÍ

| OZN. | NÁZEV MÍSTNOSTI                  | PLOCHA m² | STĚNY A STROP        | POVRCH PODLAHY    | POZNÁMKA              |
|------|----------------------------------|-----------|----------------------|-------------------|-----------------------|
| -101 | ŠACHTA AUTOVÝTAHU                | 19,96     | PNW, PNS, SV 13560   | POLYURETAN. NÁTĚR |                       |
| -102 | TECH. MÍST. - VÝMĚNÍKOVÁ STANICE | 20,72     | BKW, BKS, SV 8485    | EPOXIDOVÁ STĚRKA  |                       |
| -103 | INSTALAČNÍ ŠACHTA                | 13,02     | PNW, PNS, SV 12410   | POLYURETAN. NÁTĚR |                       |
| -104 | SCHODIŠŤOVÝ PROSTOR S VÝTAHEM    | 28,09     | BKW, SDK, SV 3300    | EPOXIDOVÁ STĚRKA  |                       |
| -105 | SKLAD                            | 4,73      | SO, AM, SDK, SV 3000 | KERAMICKÁ DLAŽBA  | KERAMICKÝ SOKL 50 mm  |
| -106 | WC - ZAMĚSTNANCI                 | 1,48      | SO, AM, SDK, SV 3000 | KERAMICKÁ DLAŽBA  | KERAM. OBKLAD 2020 mm |
| -107 | PŘEDSÍŇ - ZAMĚSTNANCI            | 1,88      | SO, AM, SDK, SV 3000 | KERAMICKÁ DLAŽBA  | KERAM. OBKLAD 2020 mm |
| -108 | INSTALAČNÍ ŠACHTA                | 1,58      | PNW, PNS, SV 3600    |                   |                       |
| -109 | CHODBA                           | 2,32      | SO, AM, SDK, SV 3000 | KERAMICKÁ DLAŽBA  | KERAMICKÝ SOKL 50 mm  |
| -110 | ŠATNA                            | 3,23      | SO, AM, SDK, SV 3000 | KERAMICKÁ DLAŽBA  | KERAMICKÝ SOKL 50 mm  |
| -111 | ŠATNA                            | 3,23      | SO, AM, SDK, SV 3000 | KERAMICKÁ DLAŽBA  | KERAMICKÝ SOKL 50 mm  |
| -112 | CHODBA                           | 2,32      | SO, AM, SDK, SV 3000 | KERAMICKÁ DLAŽBA  | KERAMICKÝ SOKL 50 mm  |
| -113 | ÚKLIDOVÁ MÍSTNOST                | 1,44      | SO, AM, SDK, SV 3000 | KERAMICKÁ DLAŽBA  | KERAM. OBKLAD 2020 mm |
| -114 | WC - ZAMĚSTNANCI                 | 1,48      | SO, AM, SDK, SV 3000 | KERAMICKÁ DLAŽBA  | KERAM. OBKLAD 2020 mm |
| -115 | PŘEDSÍŇ - ZAMĚSTNANCI            | 1,88      | SO, AM, SDK, SV 3000 | KERAMICKÁ DLAŽBA  | KERAM. OBKLAD 2020 mm |
| -116 | SKLAD                            | 4,73      | SO, AM, SDK, SV 3000 | KERAMICKÁ DLAŽBA  | KERAMICKÝ SOKL 50 mm  |
| -117 | PRONAJÍMATELNÁ PLOCHA            | 147,59    | SO, AM, SDK, SV 3000 | DLE NÁJEMNÍKA     |                       |
| -118 | OBCHODNÍ PASÁŽ                   | 273,87    | SO, AM, SDK, SV 3300 | KERAMICKÁ DLAŽBA  | KERAMICKÝ SOKL 50 mm  |
| -119 | PRONAJÍMATELNÁ PLOCHA            | 528,23    | SO, AM, SDK, SV 3000 | DLE NÁJEMNÍKA     |                       |
| -120 | ŠATNA                            | 2,88      | SO, AM, SDK, SV 3000 | KERAMICKÁ DLAŽBA  | KERAMICKÝ SOKL 50 mm  |
| -121 | PŘEDSÍŇ - ZAMĚSTNANCI            | 2,07      | SO, AM, SDK, SV 3000 | KERAMICKÁ DLAŽBA  | KERAM. OBKLAD 2020 mm |
| -122 | WC - ZAMĚSTNANCI                 | 1,75      | SO, AM, SDK, SV 3000 | KERAMICKÁ DLAŽBA  | KERAM. OBKLAD 2020 mm |
| -123 | WC - ZAMĚSTNANCI                 | 1,77      | SO, AM, SDK, SV 3000 | KERAMICKÁ DLAŽBA  | KERAM. OBKLAD 2020 mm |
| -124 | PŘEDSÍŇ - ZAMĚSTNANCI            | 2,06      | SO, AM, SDK, SV 3000 | KERAMICKÁ DLAŽBA  | KERAM. OBKLAD 2020 mm |
| -125 | ŠATNA                            | 3,08      | SO, AM, SDK, SV 3000 | KERAMICKÁ DLAŽBA  | KERAMICKÝ SOKL 50 mm  |
| -126 | ŠATNA                            | 2,88      | SO, AM, SDK, SV 3000 | KERAMICKÁ DLAŽBA  | KERAMICKÝ SOKL 50 mm  |
| -127 | PŘEDSÍŇ - ZAMĚSTNANCI            | 2,07      | SO, AM, SDK, SV 3000 | KERAMICKÁ DLAŽBA  | KERAM. OBKLAD 2020 mm |
| -128 | WC - ZAMĚSTNANCI                 | 1,75      | SO, AM, SDK, SV 3000 | KERAMICKÁ DLAŽBA  | KERAM. OBKLAD 2020 mm |
| -129 | WC - ZAMĚSTNANCI                 | 1,77      | SO, AM, SDK, SV 3000 | KERAMICKÁ DLAŽBA  | KERAM. OBKLAD 2020 mm |
| -130 | PŘEDSÍŇ - ZAMĚSTNANCI            | 2,06      | SO, AM, SDK, SV 3000 | KERAMICKÁ DLAŽBA  | KERAM. OBKLAD 2020 mm |
| -131 | ŠATNA                            | 3,08      | SO, AM, SDK, SV 3000 | KERAMICKÁ DLAŽBA  | KERAMICKÝ SOKL 50 mm  |
| -132 | WC - IMOBILNÍ - MUŽI             | 4,34      | SO, AM, SDK, SV 3000 | KERAMICKÁ DLAŽBA  | KERAM. OBKLAD 2250 mm |
| -133 | WC - IMOBILNÍ - ŽENY             | 4,23      | SO, AM, SDK, SV 3000 | KERAMICKÁ DLAŽBA  | KERAM. OBKLAD 2250 mm |
| -134 | CHODBA                           | 7,33      | SO, AM, SDK, SV 3000 | KERAMICKÁ DLAŽBA  | KERAMICKÝ SOKL 50 mm  |
| -135 | PŘEDSÍŇ - MUŽI                   | 7,19      | SO, AM, SDK, SV 3000 | KERAMICKÁ DLAŽBA  | KERAM. OBKLAD 2250 mm |
| -136 | WC - MUŽI                        | 12,59     | SO, AM, SDK, SV 3000 | KERAMICKÁ DLAŽBA  | KERAM. OBKLAD 2250 mm |
| -137 | ÚKLIDOVÁ MÍSTNOST                | 4,37      | SO, AM, SDK, SV 3000 | KERAMICKÁ DLAŽBA  | KERAM. OBKLAD 2250 mm |
| -138 | PŘEDSÍŇ - ŽENY                   | 7,43      | SO, AM, SDK, SV 3000 | KERAMICKÁ DLAŽBA  | KERAM. OBKLAD 2250 mm |
| -139 | WC - ŽENY                        | 13,18     | SO, AM, SDK, SV 3000 | KERAMICKÁ DLAŽBA  | KERAM. OBKLAD 2250 mm |

SO - SÁDROVÁ OMÍTKA, AM - AKRYLÁTOVÁ INTERIÉROVÁ MALBA, BKW - PONECHANÁ POHLEDOVÁ ŽELEZOBETONOVÁ STĚNOVÁ KONSTRUKCE, PNW - POLYURETANOVÝ NÁTĚR STĚN PRO PROTIPRAŠNOU ÚPRAVU, PNS - POLYURETANOVÝ NÁTĚR STROPU PRO PROTIPRAŠNOU ÚPRAVU, SDK - SÁDROKARTONOVÝ KAZETOVÝ PODHLED, BKS - PONECHANÁ POHLEDOVÁ ŽELEZOBETONOVÁ STROPNÍ KONSTRUKCE, KZS - ŽELEZOBETONOVÁ STROPNÍ KONSTRUKCE ZAKRYTA KONTAKTNÍM ZATEPLOVACÍM SYSTÉMEM, SV - SVĚTLÁ VÝŠKA xxxx mm

LEGENDA MATERIÁLŮ

- OBVODOVÉ/VNITŘNÍ ZDIVO - NENOSNÉ - TVÁRNICE Z AUTOKLÁVOVÉHO POROBETONU TL. 300 mm (TVAROVKA V x Š x D - 249 x 300 x 599) KLADENÉ NA TENKOVrstvou ZDÍČÍ MALTY
- VNITŘNÍ ZDIVO - NENOSNÉ - ZDÍČÍ VÁPENOPÍSKOVÉ TVÁRNICE TL. 200 mm (TVAROVKA V x Š x D - 199 x 200 x 333) KLADENÉ NA TENKOVrstvou ZDÍČÍ MALTY
- OBVODOVÉ/VNITŘNÍ ZDIVO - NENOSNÉ - TVÁRNICE Z AUTOKLÁVOVÉHO POROBETONU TL. 200 mm (TVAROVKA V x Š x D - 249 x 200 x 599) KLADENÉ NA TENKOVrstvou ZDÍČÍ MALTY
- VNITŘNÍ ZDIVO - PŘÍČKA - TVÁRNICE Z AUTOKLÁVOVÉHO POROBETONU TL. 150 mm (TVAROVKA V x Š x D - 249 x 150 x 599) KLADENÉ NA TENKOVrstvou ZDÍČÍ MALTY
- ŽELEZOBETONOVÉ MONOLITICKÉ KONSTRUKCE - BETON C 25/30, OCEĽ B500B

0,000 = 287,900 m n.m.; Výškový systém: B.p.v.; Souřadnicový systém: S-JTSK

| BAKALÁŘSKÁ PRÁCE |  | VUT V BRNĚ<br>FAKULTA STAVEBNÍ  |             |             |
|------------------|--|---------------------------------|-------------|-------------|
| AUTOR PRÁCE:     | ONDŘEJ KUREČKA                         | ARCHITEKTURA<br>POZEMNÍCH STAVB |             |             |
| VEDOUČÍ PRÁCE:   | DOC. ING. ARCH. ANTONÍN ODVÁRKA, PH.D. |                                 |             |             |
|                  | DOC. ING. JAN PĚNČÍK, PH.D.            |                                 |             |             |
| NÁZEV PRÁCE:     | POLYFUNKČNÍ DŮM BRNO - LÍŠEŇ           |                                 | ČÍSLO PARÉ: |             |
| NÁZEV VÝKRESU:   | PŮDORYS 1.PP                           |                                 | DATUM:      | 02/02/2018  |
|                  |  |                                 | MĚŘÍTKO:    | ČÍSLO VÝKR: |
|                  |  |                                 | 1:100       | B-06        |