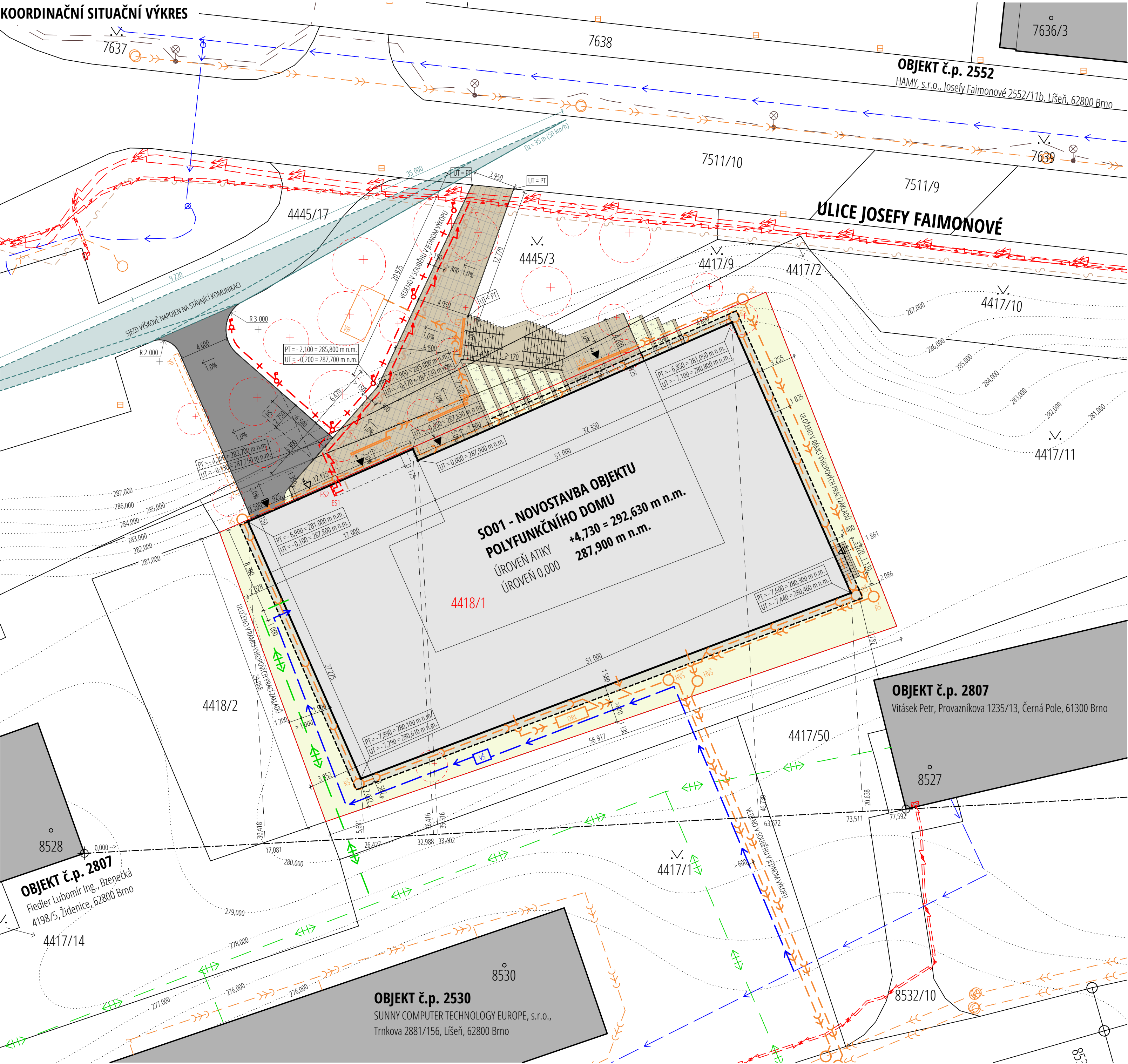


KOORDINAČNÍ SITUAČNÍ VÝKRES



SOUSEDNÍ POZEMKY

4417/2 - ostatní plocha, Fiedler Lubomír Ing., Bzenecká
4198/5, židenice, 62800 Brno
4418/2 - ostatní plocha, Fiedler Lubomír Ing., Bzenecká
4198/5, židenice, 62800 Brno

DOTČENÉ POZEMKY

7511/10 - Veřejná komunikace (hlavní přístup k objektu PD)
- ostatní plocha, Statutární město Brno, Dominikánské náměstí
196/1, Brno-město, 60200 Brno
4445/17 - Sběrný dvůr a příjezdová komunikace (napojení
objektu PD na stávající příjezdovou komunikaci)
- ostatní plocha, Statutární město Brno, Dominikánské náměstí
196/1, Brno-město, 60200 Brno
4417/9 - Pás zeleně (Zemní a manipulační práce, hlavní
přístup k objektu PD)
- ostatní plocha, Statutární město Brno, Dominikánské náměstí
196/1, Brno-město, 60200 Brno
4445/3 - Pás zeleně (Zemní a manipulační práce, hlavní
přístup k objektu PD)
- ostatní plocha, Statutární město Brno, Dominikánské náměstí
196/1, Brno-město, 60200 Brno
4417/11 - Pás zeleně (Zemní a manipulační práce, hlavní
přístup k objektu PD)
- ostatní plocha, Bytové družstvo JOSEFFA, Nové sady 988/2,
Staré Brno, 60200 Brno

POZEMKY INVESTORA

4418/1 - ostatní plocha, Statutární město Brno, Dominikánské
náměstí 196/1, Brno-město, 60200 Brno

LEGENDA STAVEB. OBJEKTŮ

SO01 - NOVOSTAVBA OBJEKTU POLYFUNKČNÍHO DOMU
SO02 - PŘÍPOJKY INŽENÝRSKÝCH SÍTÍ
SO03 - ZPEVNĚNÉ PLOCHY
SO04 - TERÉNNÍ ÚPRAVY

DOPLŇUJÍCÍ ÚDAJE

TYP OBJEKTU: POLYFUNKČNÍ, VEŘEJNÝ
PODLAŽNOST: JEDNO NADEMNÍ ADVĚ POZEMNÍ PODLAŽÍ
KONSTRUKCE: MONOLITICKÝ SKELET
PLOCHA STAVEB. POZEMKU: 1779,00 m²
ZASTAVĚNÁ PLOCHA: 1430,00 m²
ZPEVNĚNÁ PLOCHA: 38,15 m²
KOEFICIENT ZASTAVĚNÍ: 80,4%
UŽITNÁ PLOCHA (GARÁŽE A TECH. ZÁZEMÍ): 1612,54 m²
UŽITNÁ PLOCHA (PRONAJÍMATELNÁ PLOCHA): 1423,44 m²
UŽITNÁ PLOCHA (CELKOVÁ): 3036,00 m²
OBESTAVĚNÝ PROSTOR: 13329,60 m³

POZNÁMKA

POZN. Č.1 - PRŮBĚHY INŽENÝRSKÝCH SÍTÍ JSOU PŘEVZATY Z
DIGITÁLNÍ TECHNICKÉ MAPY MĚSTA BRNA - ODBOR MĚSTSKÉ
INFORMATIKY, MAGISTRÁT MĚSTA BRNO (OMI MMB), PROTO
JSOU TRASY SÍTÍ POUZE INFORMATIVNÍ A NEMUSÍ BÝT
KOMPLETNÍ, PRO PODROBNĚJŠÍ INFORMACE JE NUTNÉ
KONTAKTOVAT JEDNOTLIVÉ SPRÁVCE SÍTÍ A PROVÉST VYTČENÍ
VŠECH STÁVAJÍCÍCH INŽENÝRSKÝCH SÍTÍ PŘED ZAPOČETÍM
STAVEBNÍCH PRACÍ
POZN. Č.2 - ULOŽENÍ INŽENÝRSKÝCH SÍTÍ BUDE PROVEDENO V
SOULADU S ČSN 736005 PROSTOROVÉ USPOŘÁDÁNÍ
INŽENÝRSKÝCH SÍTÍ
POZN. Č.3 - PŘÍPOJKY JSOU ZAKRESLENY V DOKUMENTACI
POUZE ORIENTAČNĚ (BEZ POPISU DIMENZÍ APOD.) DETAILNĚ
BUDOU ŘEŠENY V ČÁSTECH JEDNOTLIVÝCH PROFESÍ
POZN. Č.4 - ROZHLEDOVÉ TROJÚHELNÍKY NAVRŽENY DLE ČSN
736102 (11/2007) A 73 6110 (1/2006)
POZN. Č.5 - VÝŠKY STÁVAJÍCÍHO A UPRAVENÉHO TERÉNU
VYCHÁZEJÍ Z MAPOVÉ APLIKACE, URČENÉ PRO ZÁKLADNÍ
ANALÝZY VÝŠKOPISNÝCH DAT ÚZEMÍ ČESKÉ REPUBLIKY,
PŘESNĚJÍ DIGITÁLNÍ MODEL RELIEFŮ ČESKÉ REPUBLIKY S.
GENERACE (DMR 5G). PŘED ZAPOČETÍM STAVBY PROBĚHNE
DETAILNÍ ZAMĚŘENÍ A VYTČENÍ, TAK ABY BYLY ZACHOVÁNY
VŠECHNY NÁVZÁVNOSTI NA OKOLNÍ TERÉN, DLE PROJEKTOVÉ
DOKUMENTACE

0,000 = 287,900 m n.m.; Výškový systém: B.p.v.; Souřadnicový systém: S-JTSK

BAKALÁŘSKÁ PRÁCE			VUT V BRNĚ FAKULTA STAVEBNÍ	
AUTOR PRÁCE:	ONDŘEJ KUREČKA		ARCHITEKTURA POZEMNÍCH STAVEB	
VEDOUČÍ PRÁCE:	DOC. ING. ARCH. ANTONÍN ODVÁRKA, PH.D.			
	DOC. ING. JAN PĚNČÍK, PH.D.			
NÁZEV PRÁCE:	POLYFUNKČNÍ DŮM BRNO - LÍŠEŇ		ČÍSLO PARÉ:	
			DATUM:	02/02/2018
NÁZEV VÝKRESU:			MĚŘÍTKO:	ČÍSLO VÝKR:
	KOORDINAČNÍ SITUAČNÍ VÝKRES		1:250	B-02

LEGENDA ZNAČEK

ROZSAH ŘEŠENÉHO OBJEKTU
STÁVAJÍCÍ ZÁSTAVBA
ZPEVNĚNÁ PLOCHA - POHLEDOVÉ BETONOVÉ KONSTRUKCE
ZPEVNĚNÁ PLOCHA - VELKOFORMÁTOVÁ BETONOVÁ DLAŽBA
ZPEVNĚNÁ PLOCHA - POJÍZDNÁ ASFALTOVÁ PLOCHA
ZELENĚ, ZATRAVNĚNÉ PLOCHY
ZÁHON S PĚSTEBNÍMI ROSTLINAMI
VENKOVNÍ ZASKLENÍ PŘEDPROSTORU HLAVNÍHO VSTUPU
ROZHLEDOVÝ TROJÚHELNÍK
STROMY A KEŘE (NÍZKÉ) - ODSTRAŇOVANÉ
HRANICE POZEMKŮ - OKOLNÍCH
HRANICE POZEMKŮ - ŘEŠENÝCH
424/1 PARCELNÍ ČÍSLO OKOLNÍCH POZEMKŮ
133/4 PARCELNÍ ČÍSLO ŘEŠENÝCH POZEMKŮ
1 ► HLAVNÍ VSTUPY DO OBJEKTU (1 - SCHODISTOVÝ PROSTOR V
1.NP, 2 - OBCHODNÍ PASÁŽ V 1.PP, 3 - NA TERASU V ÚROVNI 1.NP)
1 ▷ VEDLEJŠÍ VSTUPY DO OBJEKTU (1 - SKLAD V 1.NP, 2 - ÚNIKOVÁ
CESTA Z PODZEMNÍCH GARÁŽÍ 2.PP)
► HLAVNÍ VÝJEZD DO OBJEKTU - DO AUTOVÝTAHU
HVŠ HLAVNÍ VSTUPNÍ ŠACHTA
RŠ REVIZNÍ ŠACHTA
LO LINIOVÝ ODVODŇOVACÍ ŽLAB
VP VSAKOVAČÍ BOXY - NAPOJENÉ NA ODVODNĚNÍ PŘEDPROSTORU
ORL ODLUČOVAČ LEHKÝCH KAPALIN - NAPOJENÝ NA ODOVDNĚNÍ Z
GARÁŽÍ
VŠ VODOMĚRNÁ ŠACHTA
ES ELEKTROMĚRNÁ SKŘÍŇ S JISTIČÍ - UMÍSTĚNA NA FASÁDĚ V TI
PS PARKOVACÍ STÁNÍ - KRÁTKODOBÉ ZÁSBOVÁNÍ, 2750x6500 mm
8 NAVRHOVANÝ STOŽÁR - SOUKROMÉ OSVĚTLENÍ, POZINKOVANÝ

LEGENDA INŽENÝRSKÝCH SÍTÍ

NTL PLYNOVOD - JIHO-MORAVSKÁ PLYNÁRENSKÁ
STL PLYNOVOD - JIHO-MORAVSKÁ PLYNÁRENSKÁ
VODOVOD - BRNĚNSKÉ VODÁRNÝ A KANALIZACE (BVK)
VEŘEJNÉ OSVĚTLENÍ - TECHNICKÉ SÍTĚ BRNO
KANALIZACE DEŠŤOVÁ - BVK
KANALIZACE SPLAŠKOVÁ - BVK
KANALIZACE JEDNOTNÁ - BVK
SDĚLOVACÍ A OPTICKÉ KABELY - E.ON
PODZEMNÍ VEDENÍ NN - E.ON
PODZEMNÍ VEDENÍ VN - E.ON
PODZEMNÍ VEDENÍ HORKOVODU - TEPLÁRNÝ

LEGENDA PŘÍPOJEK

VODOVODNÍ PŘÍPOJKA
KANALIZAČNÍ DEŠŤOVÁ PŘÍPOJKA
KANALIZAČNÍ SPLAŠKOVÁ PŘÍPOJKA
PŘÍPOJKA SDĚLOVACÍCH A OPTICKÝCH KABELŮ
PŘÍPOJKA SILOVÉHO VEDENÍ NN
PŘÍPOJKA HORKOVODU - PŘÍVODNÍ A ZPĚTNÁ
PODZEMNÍ VEDENÍ SOUKROMÉHO OSVĚTLENÍ

