



# MĚSTO ŠUMPERK

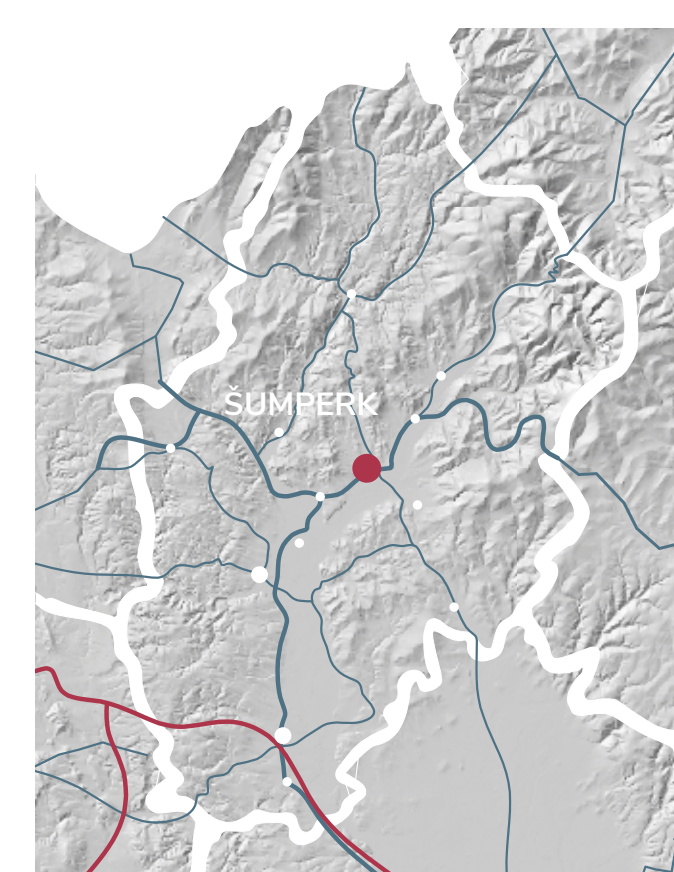


Město Šumperk, maloměsto v podhůří jeseníckých vrcholů. Malebné, příjemné, s bohatou historií a přitom postrádá identitu. Město, ve kterém najdete pro život všechno, ale do předních řad nic nevyčnívá. Město, které mimo místních obyvatelů objevuje málokdo. Město odkud pocházím.

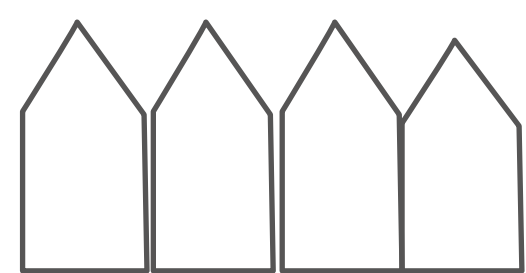
Leží v severní části Olomouckého kraje v malebném údolí řeky Desné. Je hranicí mezi úrodnými rovinami Hané a melancholickými vlnodlačmi horami.

Právě ono charakteristické údolí dává Šumperku nezaměnitelný charakter. Je stále dobře dostupné, ale ztratit se do hor je možné během pár minut.

Právě identita, sebeurčení a samotné povědomí o městě se pro mne otázkou, na kterou jsem hledala odpověď.



## CHARAKTERISTIKA



MĚSTSKÉ PROSTŘEDÍ



OBKLOPENÉ PŘÍRODOU



V BLÍZKOSTI HOR

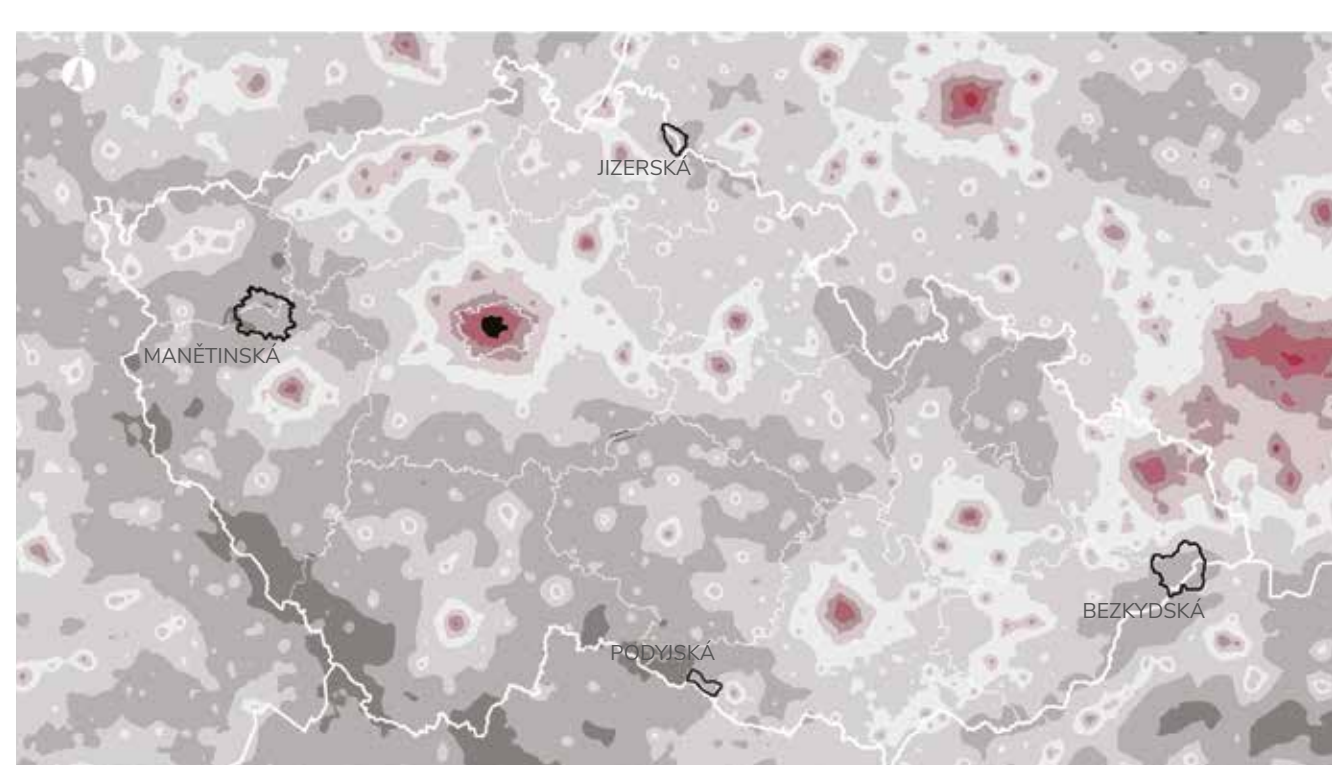
Charakteristika města mě inspirovala k hledání funkce přímo na míru. Hledala jsem téma, která by k názvu města Šumperk přinesla novou asociaci, povzneslo povědomí o městě samotném, ale v neposlední řadě potěšilo místní obyvatelstvo.

Na pomezí přírody a města se nachází spousta témat. Klíčové se pro mne stalo přilákání turistů, kteří městem běžně jen projíždí bez sebemenšího zastavení. Čím bych je tedy mohla přilákat přes den a co teprve, kdyby zde zůstali přes noc?

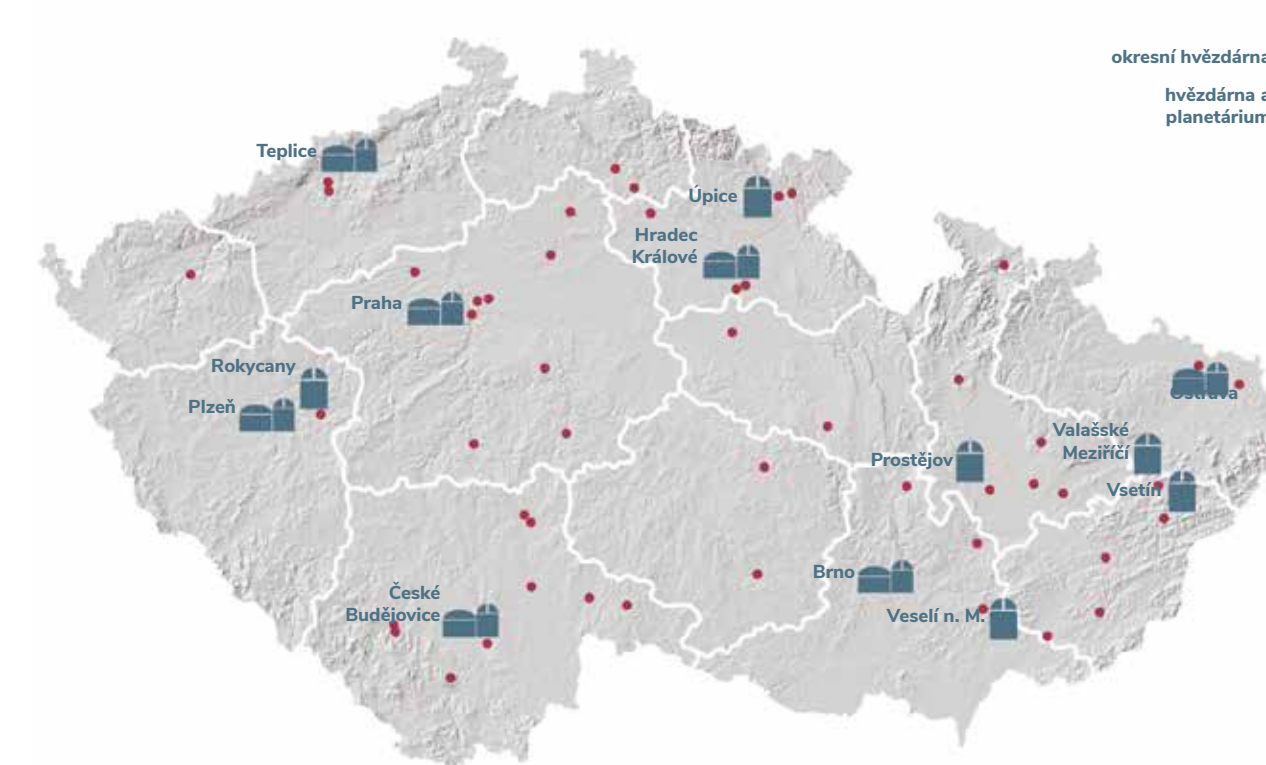
## HVĚZDÁRNA?

Motiv hvězdárny, zařízení na pomezí kultury a vědy by se mohl stát zajímavým prvkem obohacujícím nejen Šumperk, ale i celou severozápadní Moravu. Její umístění na okraj Jeseníckých hor zabezpečí stále dobrou dopravní dostupnost, ale také bude těžit z nízké hladiny světelného znečištění hor. Ke zlepšení podmínek přímo ve městě postačí respektování několika základních zásad.

Oblast Jeseníků doposud nemá žádnou veřejně provozovanou hvězdárnu. Tento fakt přijímám jako velký potenciál a snažím se oproti běžné hvězdárně vytvořit prostor s větším přesahem a variabilitou využití.



INTENZITA SVĚTELNÉHO ZNEČIŠTĚNÍ A OBLASTI TMAVÉ OBLOHY



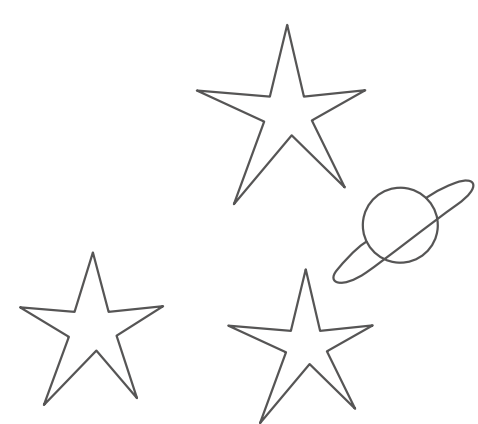
ROZMÍSTĚNÍ HVĚZDÁREN A PLANETÁRIÍ V ČR

Rozhodla jsem se navrhnout místo, které se stane mostem mezi člověkem a přírodními jevy, které ho každý den obklopují, působí na něj, ale málo kdy je vezme na vědomí v celé své složitosti.

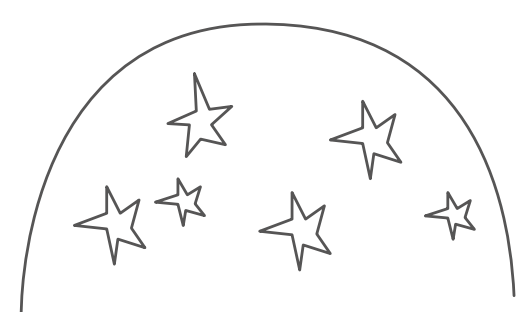
Chtěla bych nabídnout prostor, ve kterém je možné své okolí pozorovat a zároveň se snažit pozorovaným jevům porozumět.

Hvězdy započaly život. Jsou chvíle, kdy člověk naprosto zapomene, co nahoře na nebi vlastně svítí. Pozorování hvězd je krásné i bez hlubších znalostí souvislostí. Pronikne-li ale hlouběji k podstatě věci, nestačí se divit.

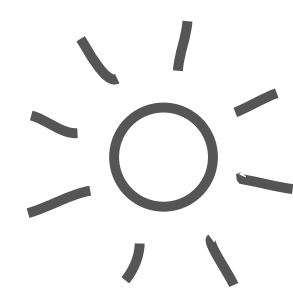
## POZOROVATELNA!



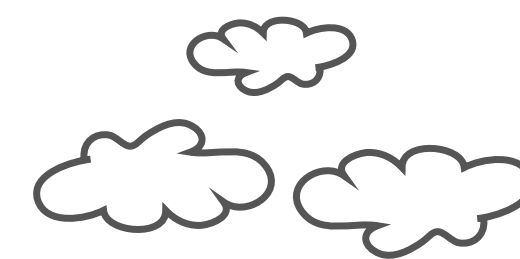
HVĚZDÁRNA



PLANETÁRIUM



SLUNEČNÍ POZOROVATELNA

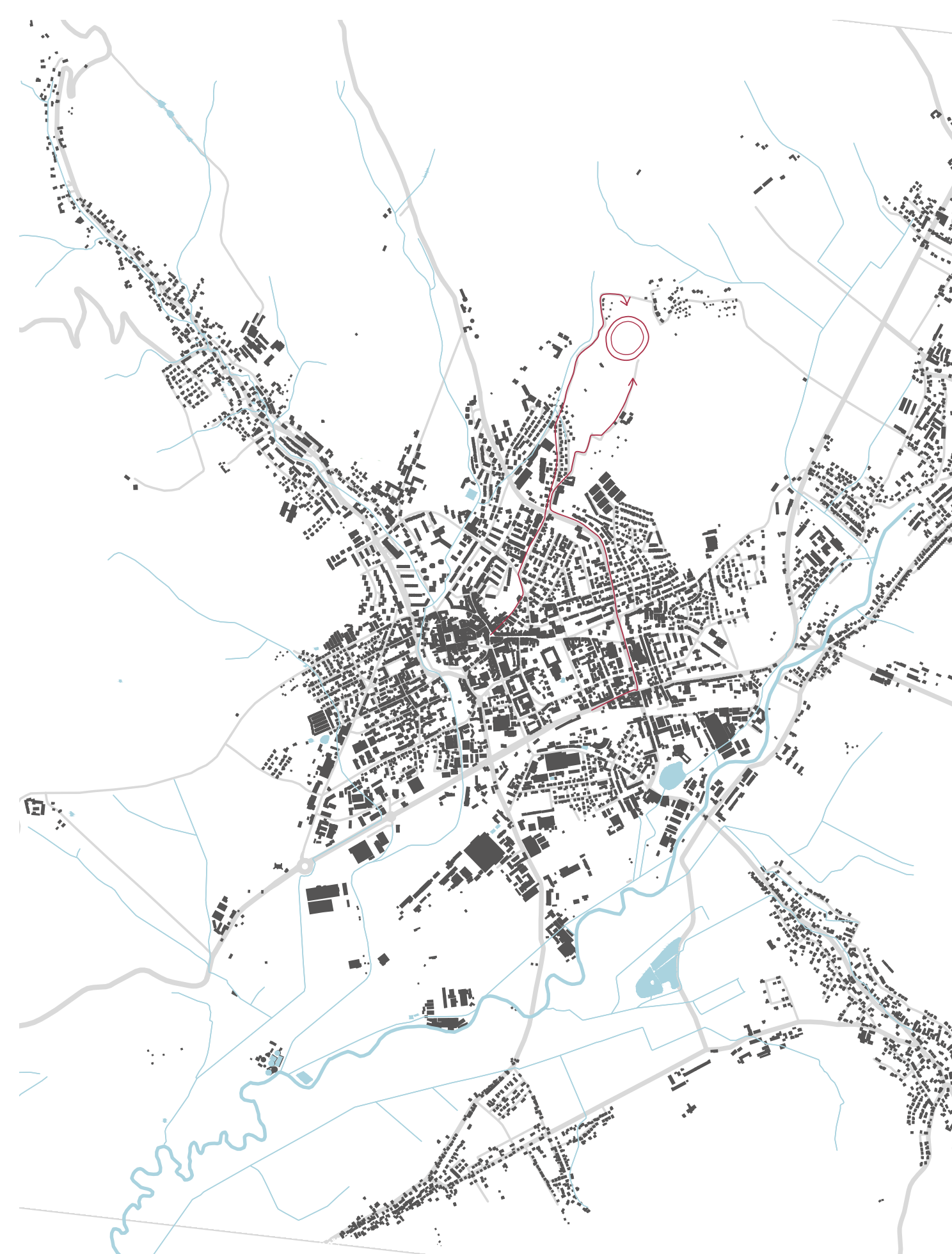


METEOROLOGICKÁ POZOROVATELNA



EXPLORATORIUM

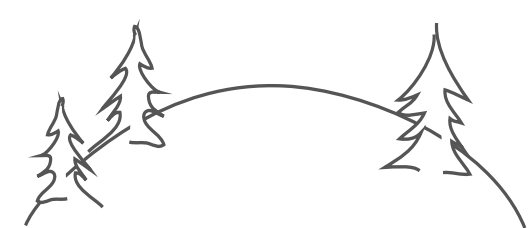
# MÍSTO NÁVRHU



Místo s hezkým výhledem se tyčí přímo nad městem. Sbíhají se zde dvě údolí a sedlo, ze kterého je možné přímo vystoupat na vrchol U Kapličky. Ten jsem si pro svůj návrh vybrala.

Charakter okolního areálu lze popsat jako les s velkým množstvím pěších cest propojující nejbližší turistické cíle a město. K vrcholku U kapličky je možné se dostat dvěma cestami. Z jižní strany kopce kolem parkového areálu Kotel a ze strany severní z přechodového sedla. Propojením těchto dvou je vytvořena nejpohodlnější pěší trasa přes daný vrchol.

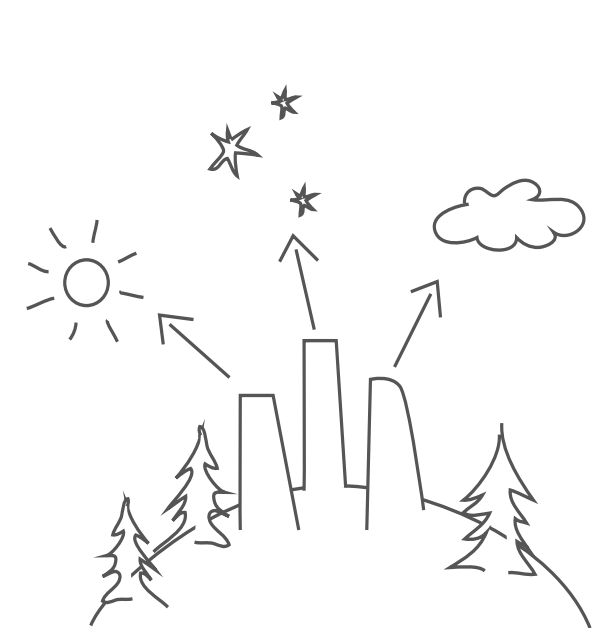
## KONCEPT



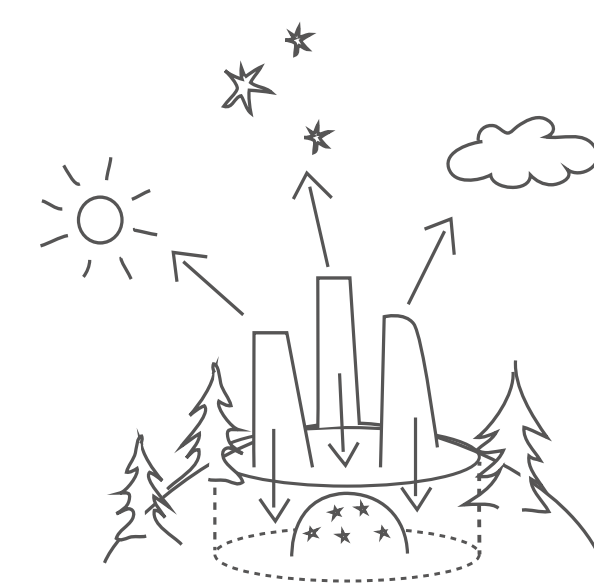
LES  
NA KOPCI  
NAD MĚSTEM



UMÍSTĚNÍ  
POZOROVATELNY  
NA VRCHOL



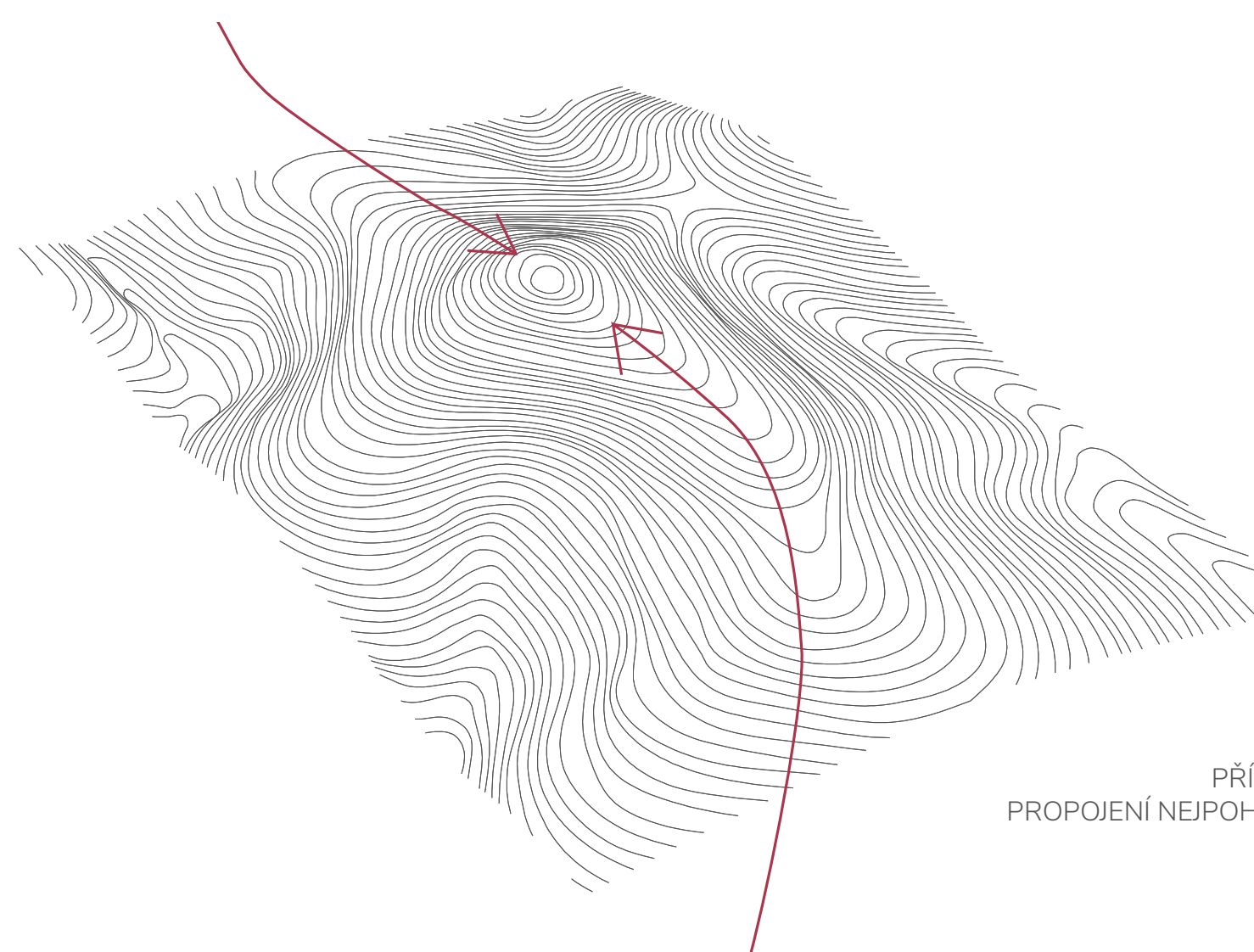
POZOROVÁNÍ  
JEVŮ



ROZŠÍŘOVÁNÍ SI  
POVĚDOMÍ



SITUACE 1:2000

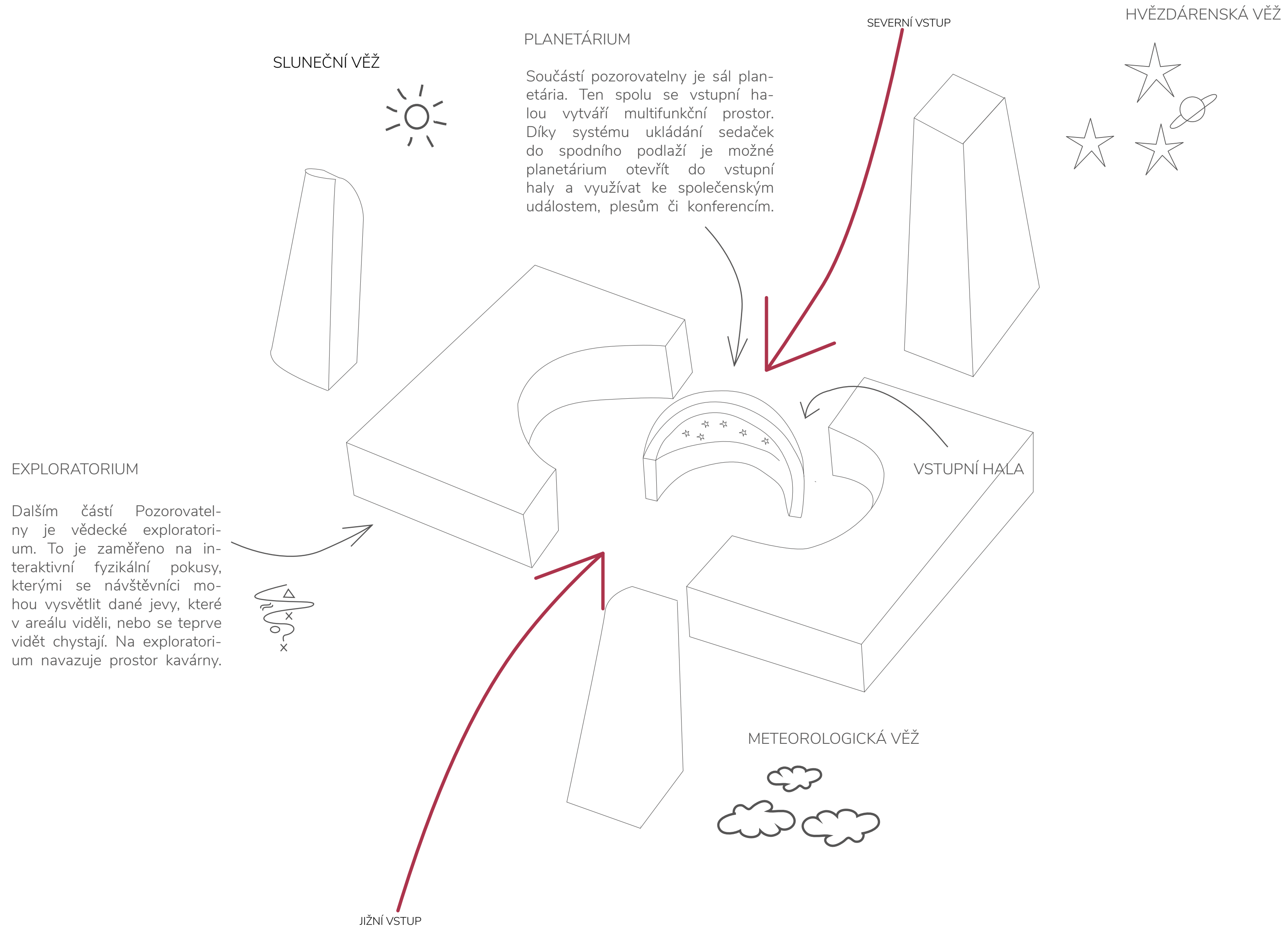


PŘÍSTUPY K PARCELE  
PROPOJENÍ NEJPOHODLNĚJŠÍCH CEST

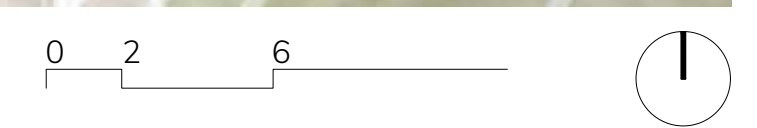
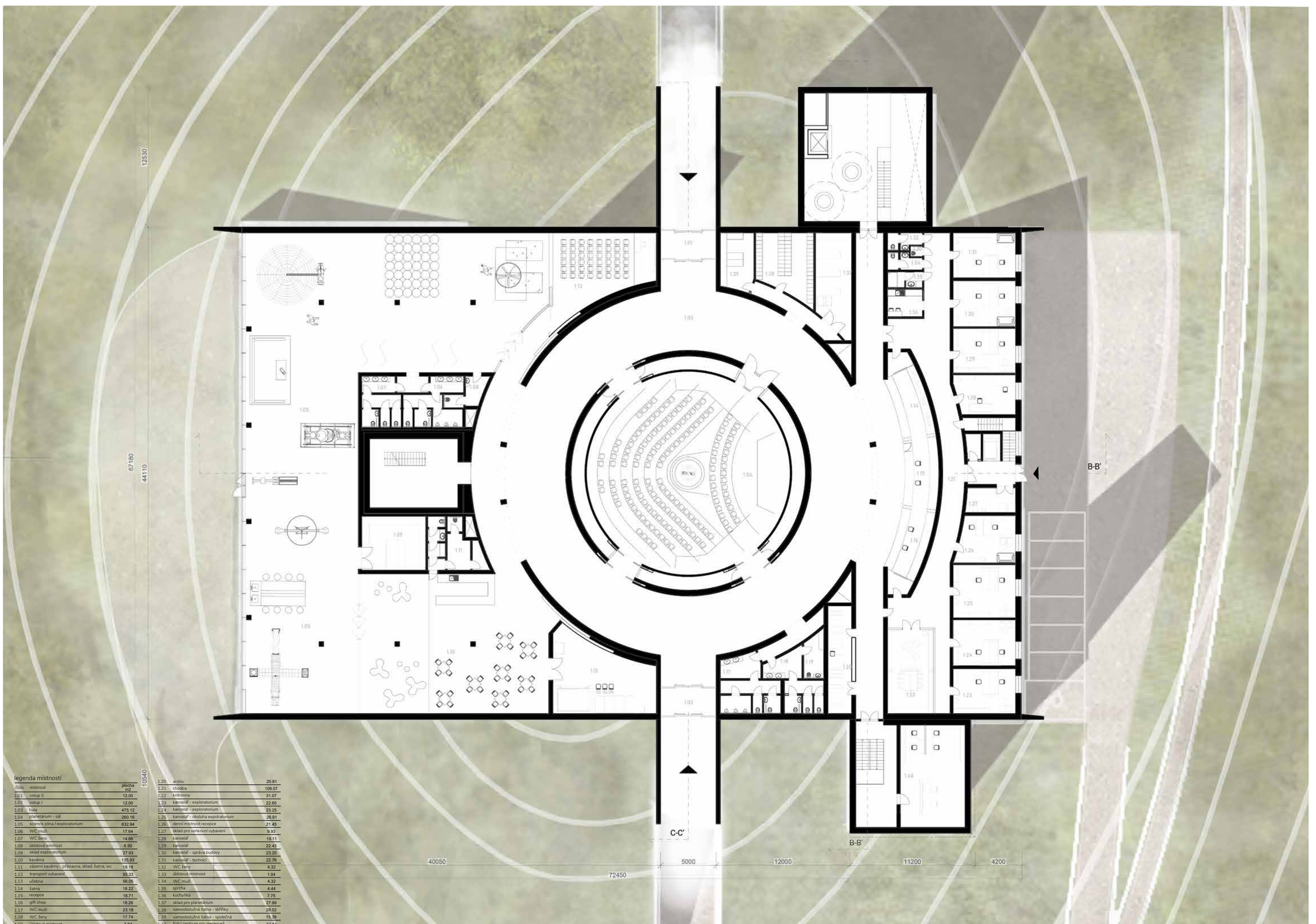


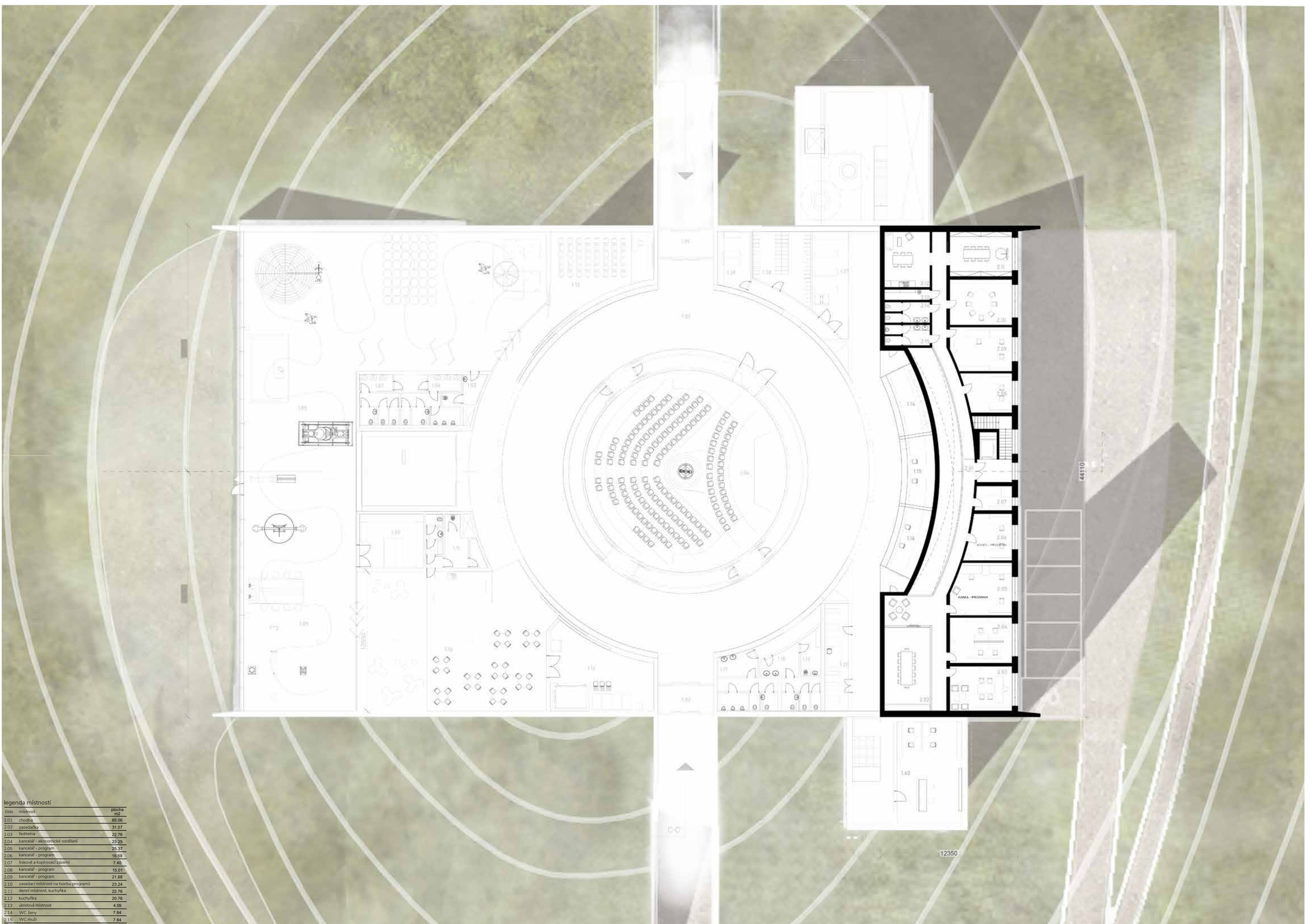
SITUACE 1:500

# TŘI POZOROVATELNY TŘI VĚŽE

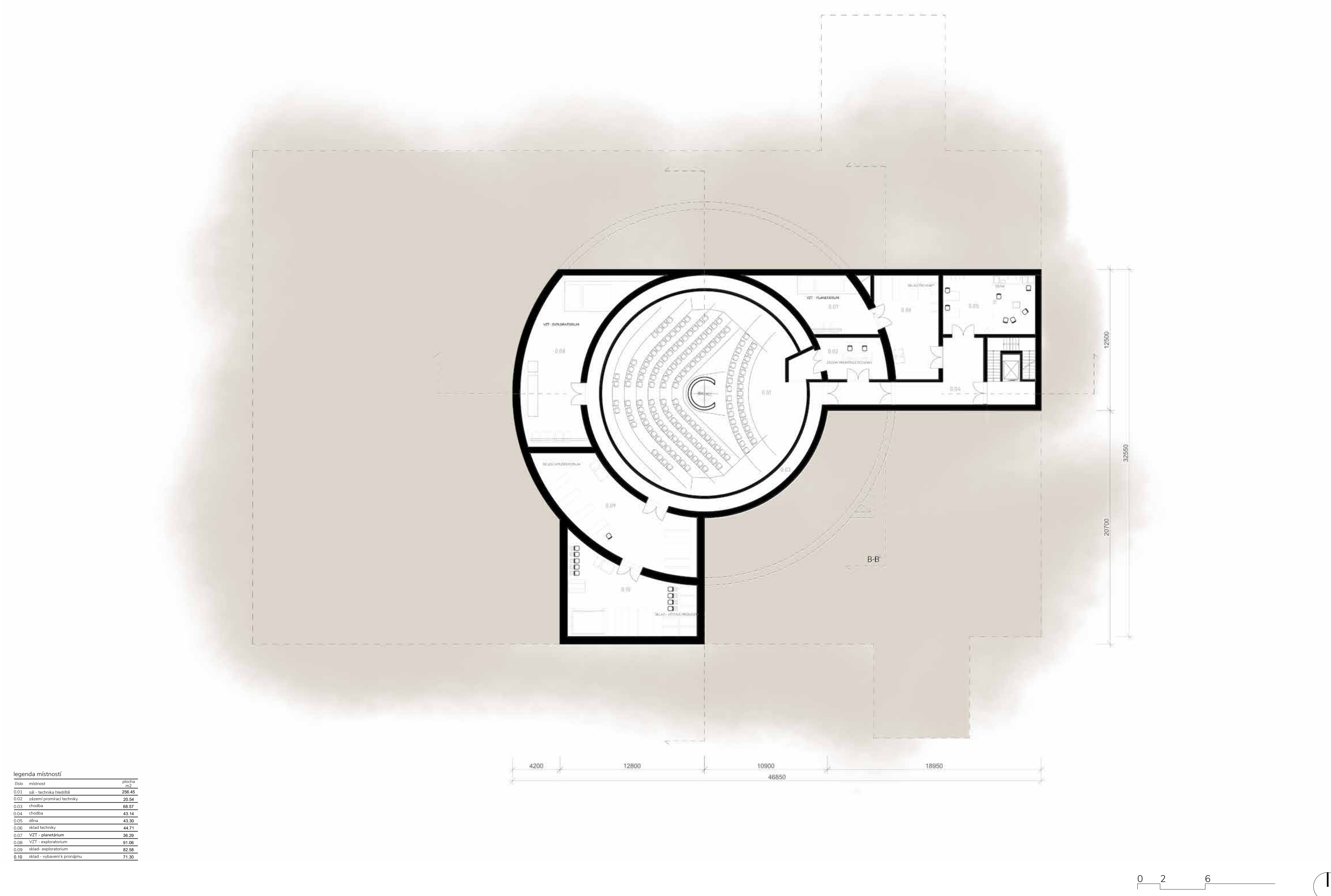


PŮDORYS 1.NP

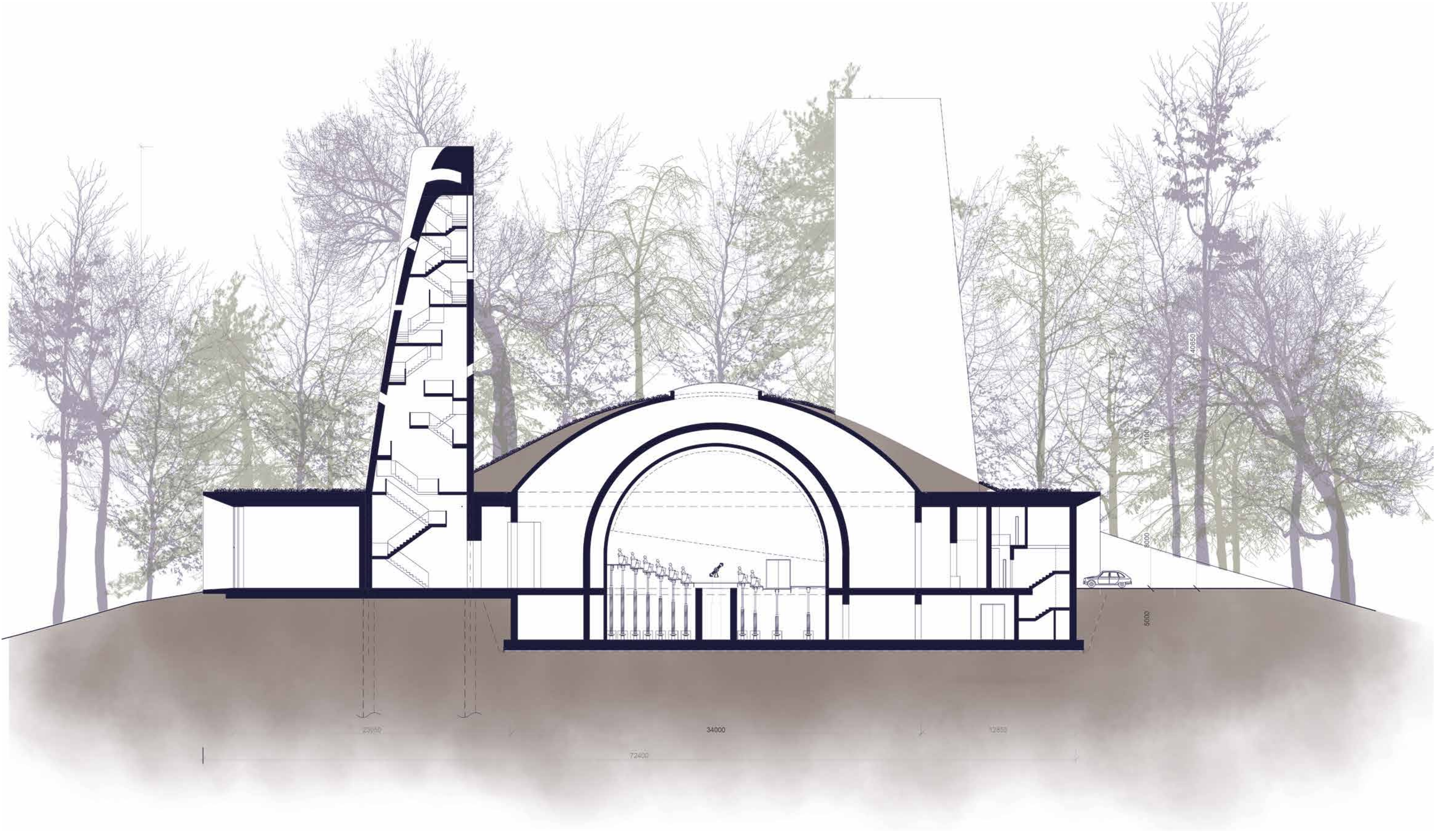




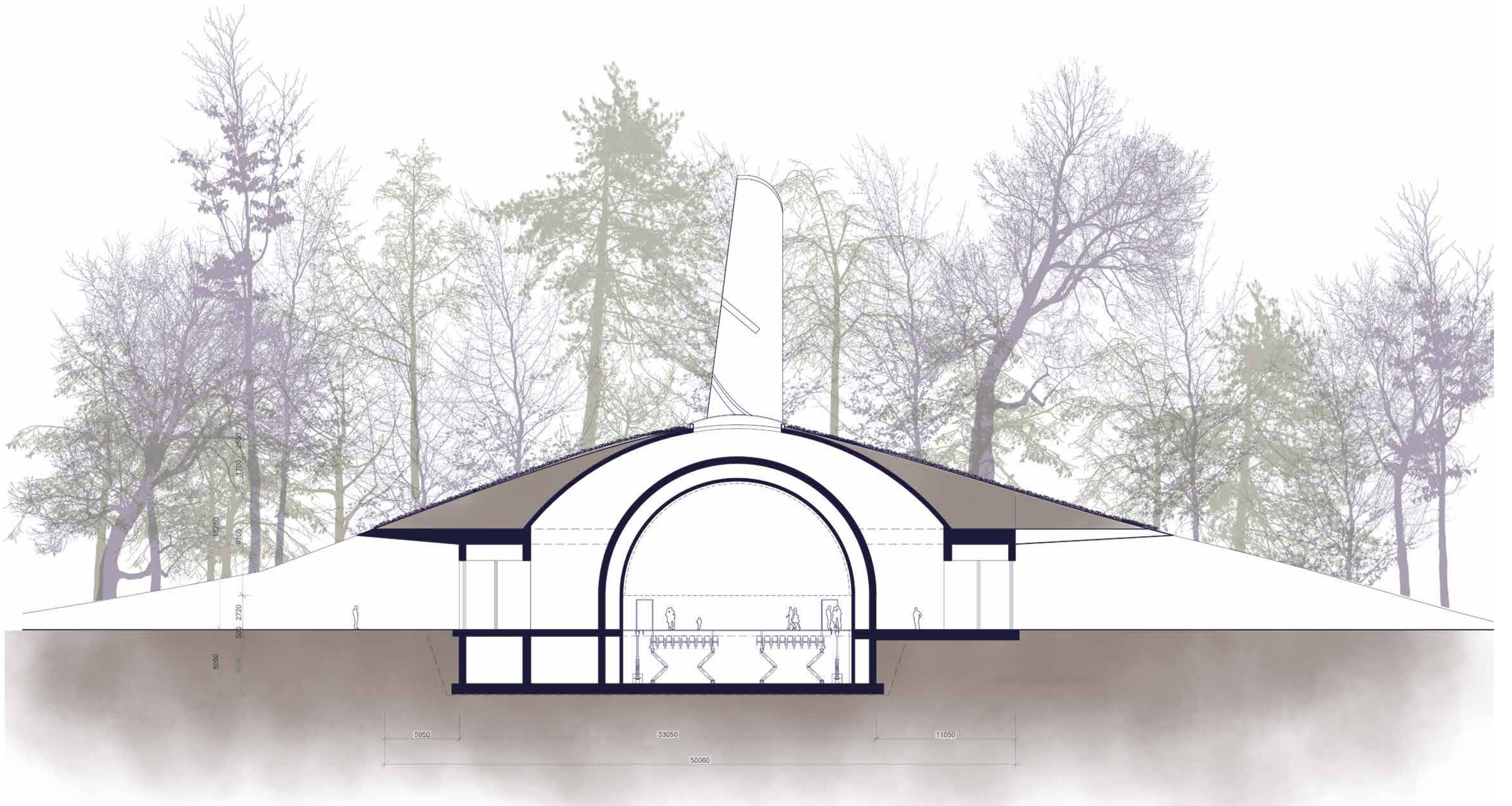
PŮDORYS 1.PP

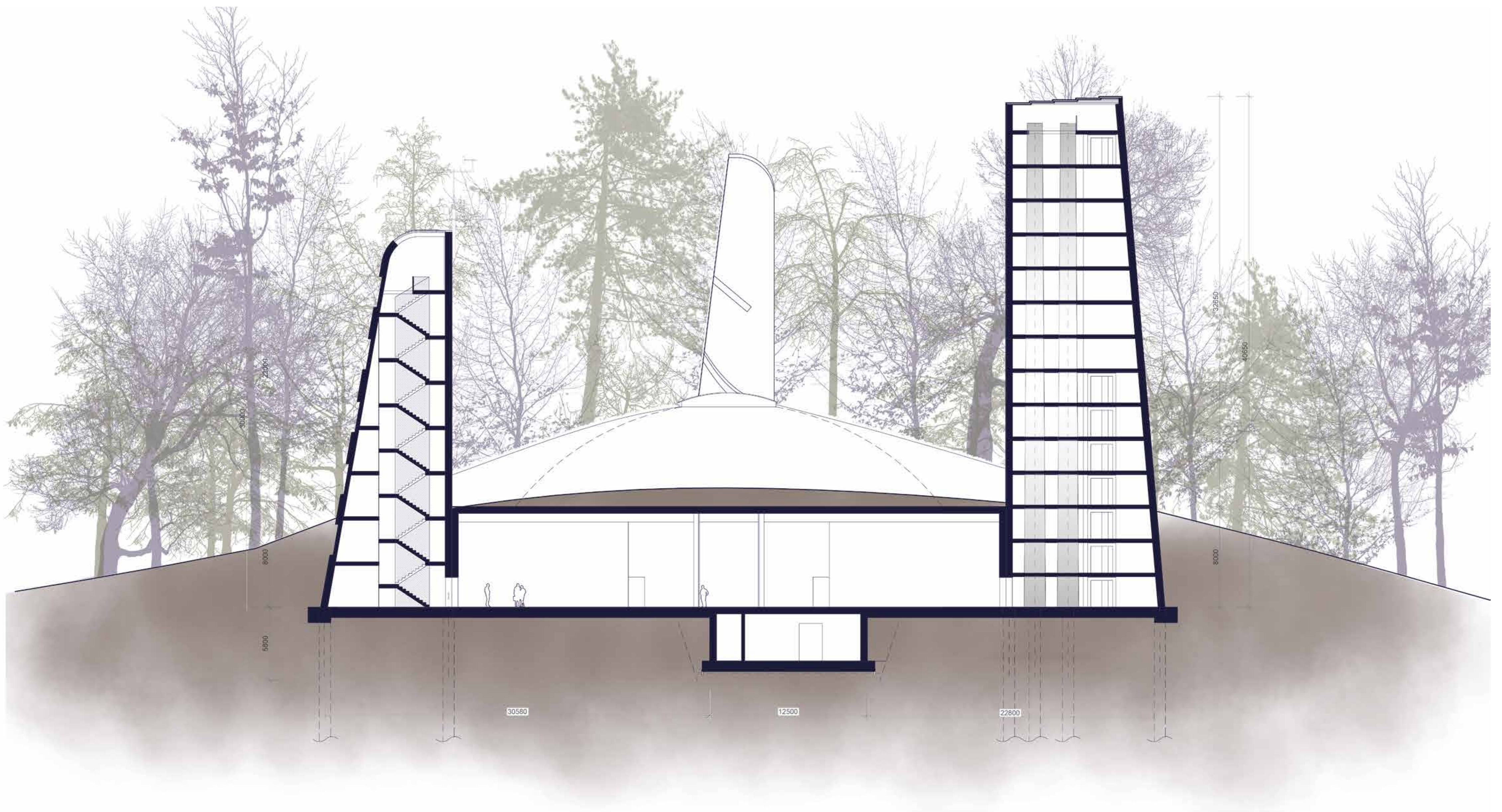


ŘEZ A-A'

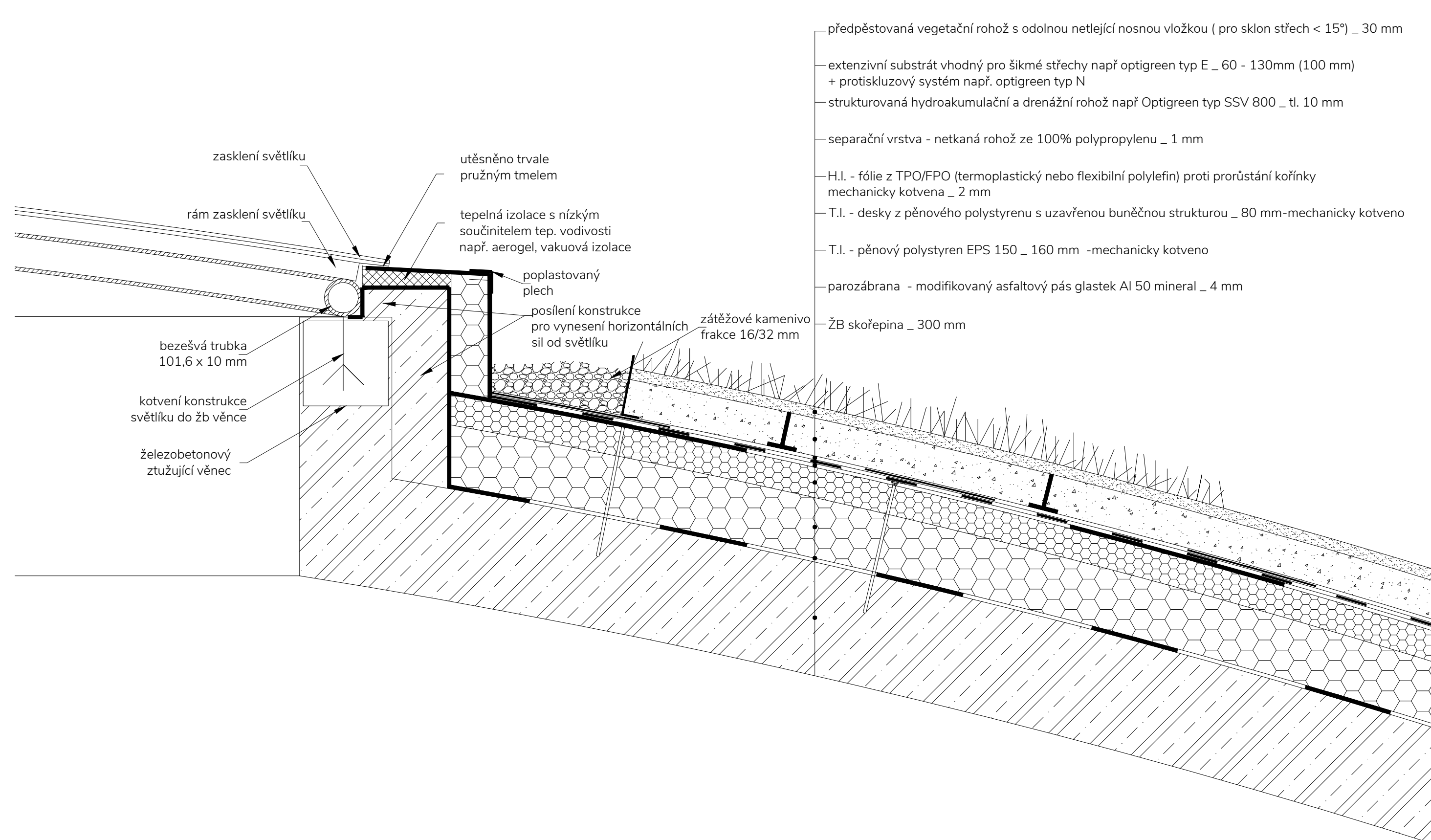


ŘEZ C-C'



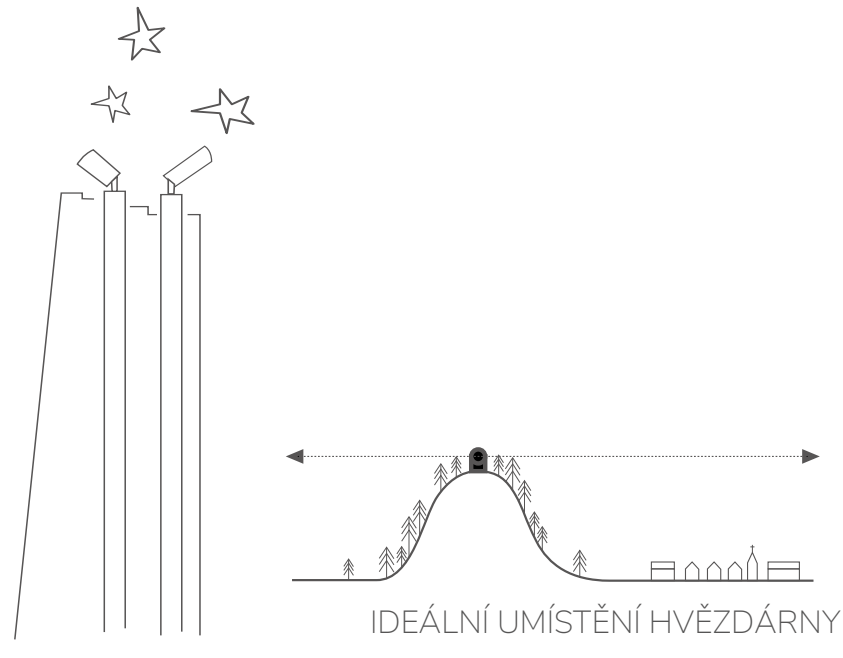


DETAIL NAPOJENÍ SVĚTLÍKU  
NA KONSTRUKCI KOPULE



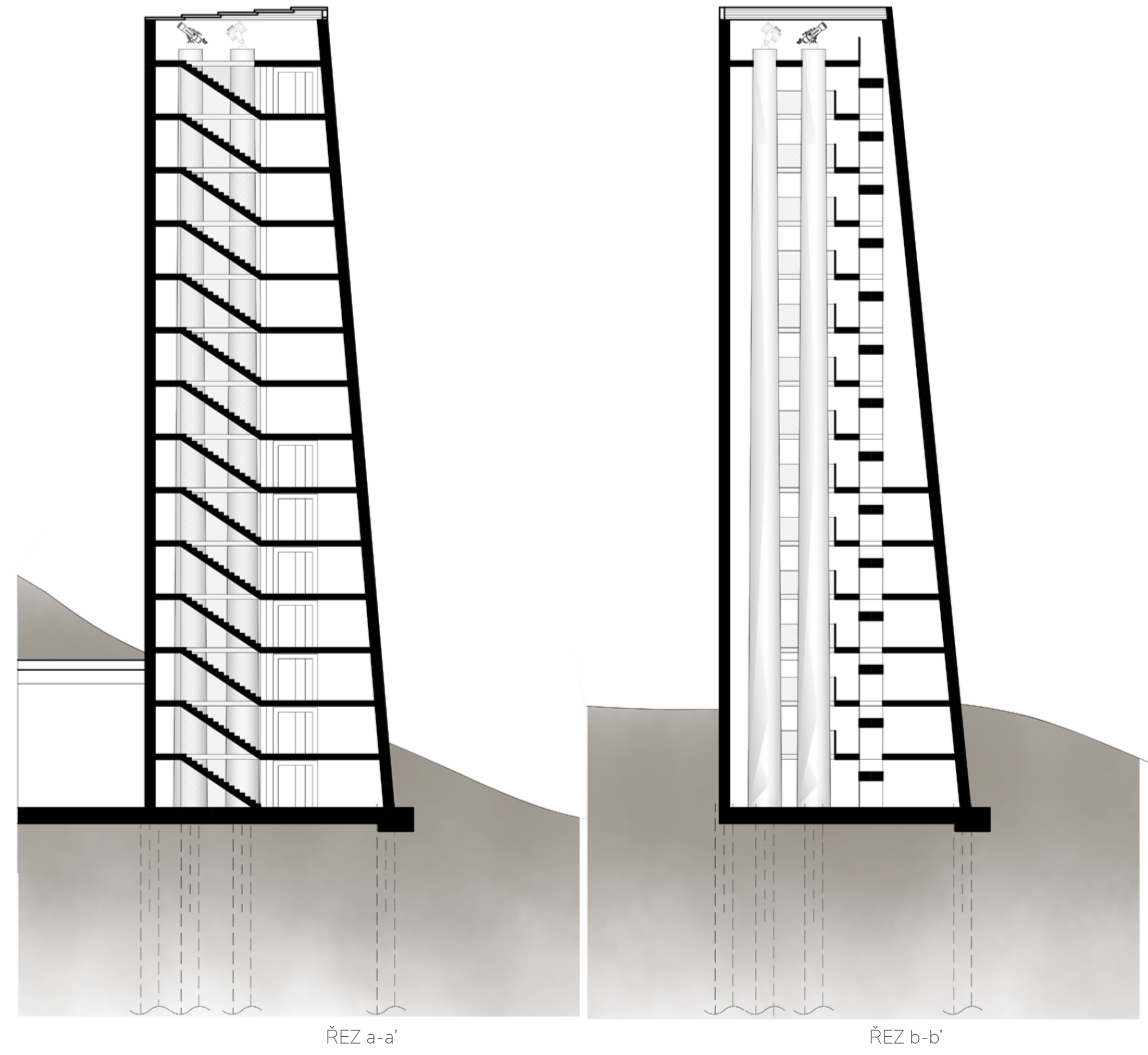
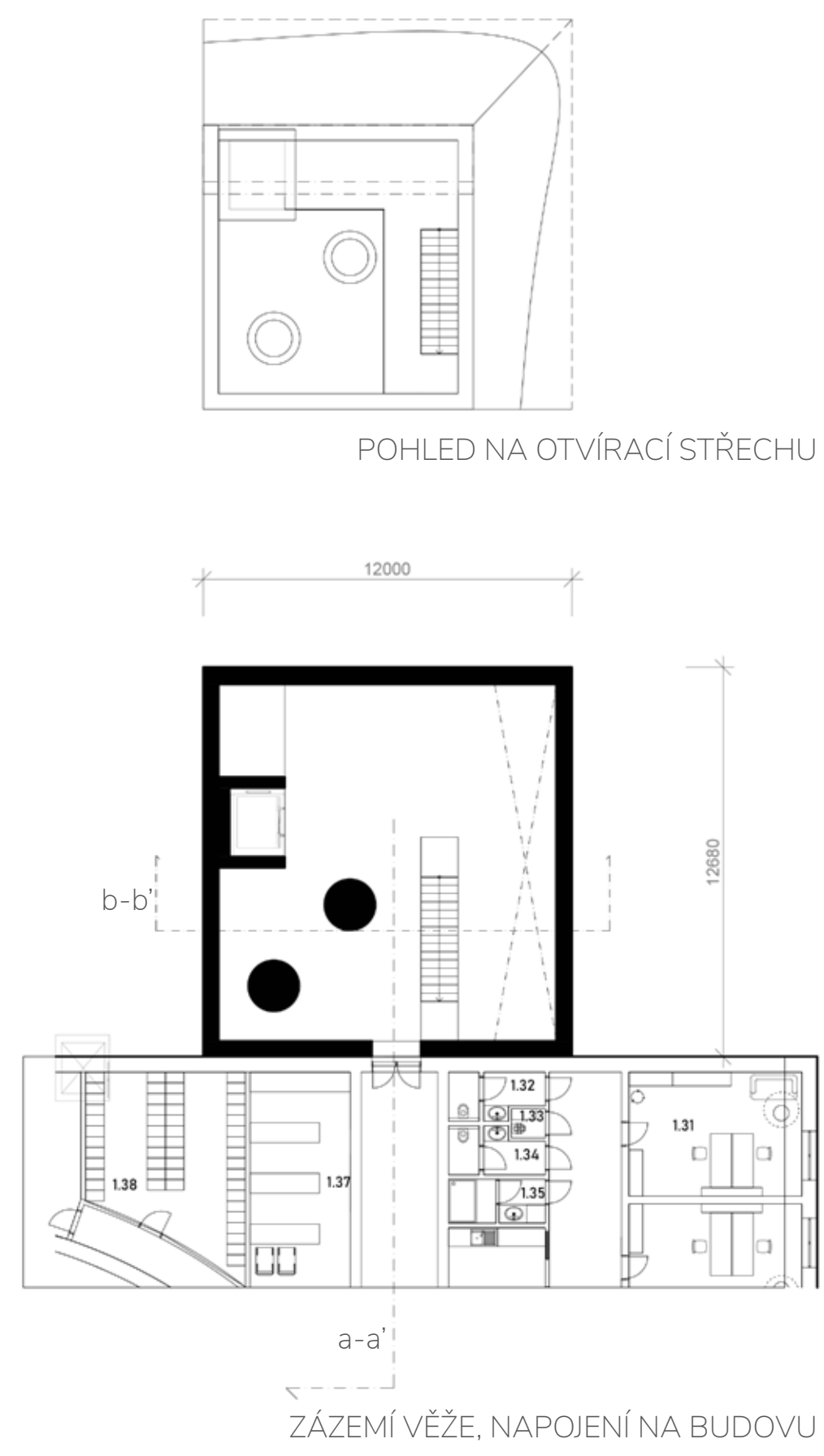
MĚŘÍTKO 1:10

## HVĚZDÁRENSKÁ VĚŽ

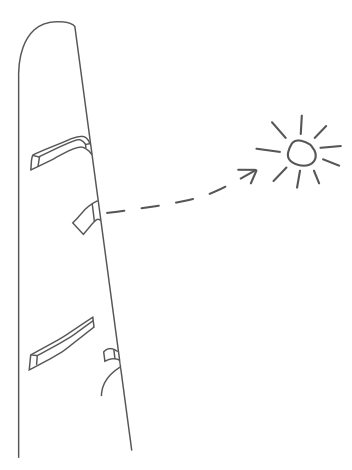


Hvězdárenská věž je hlavní a nejvyšší věží pozorovatelny. Svou polohou, výškou a posuvné střeše umožňuje výhled do celé nebeské kopule. Lesopark obklopující pozorovatelnu napomáhá k odclonění přímého slunečního světla přicházejícího z centra města.

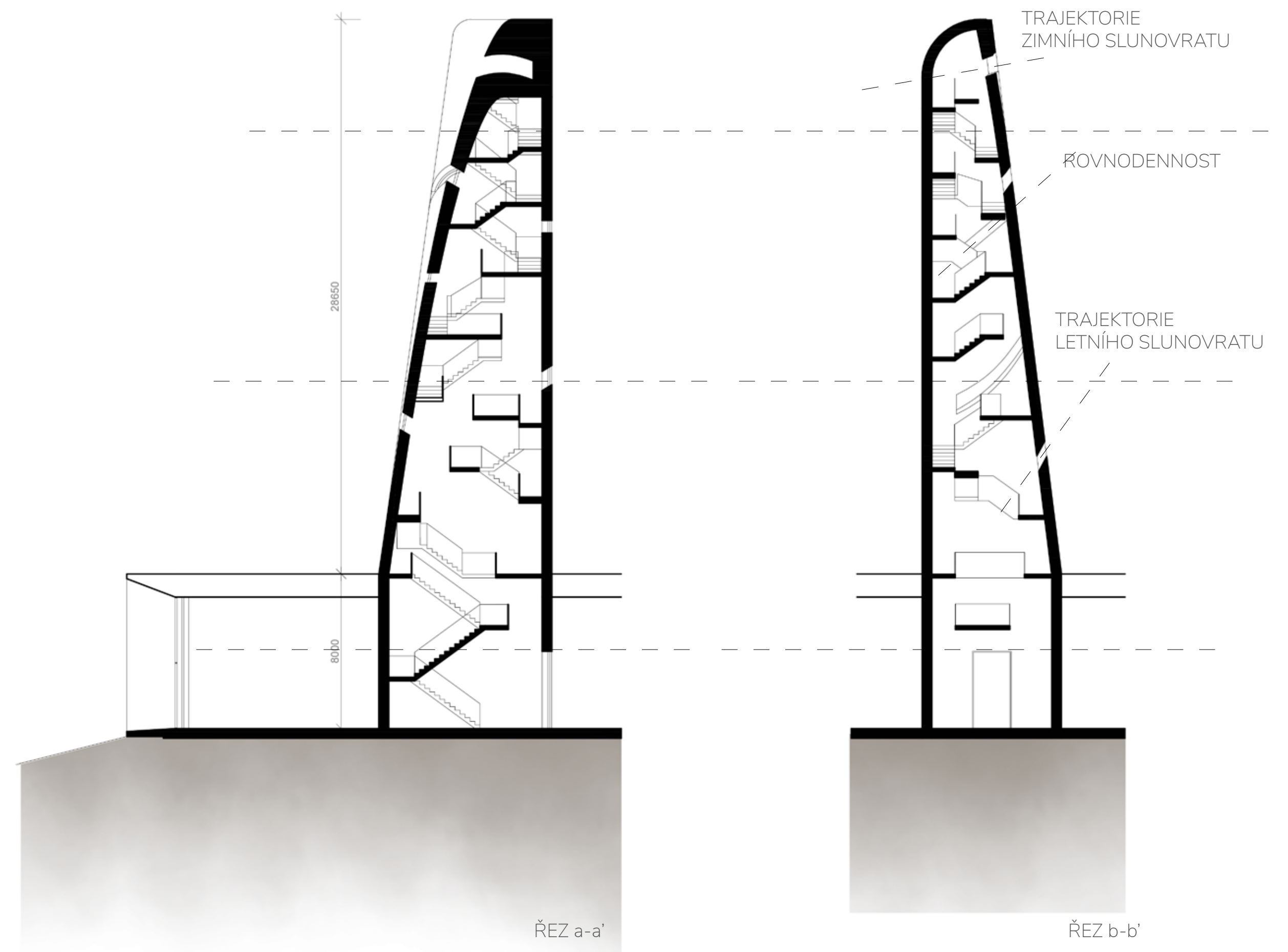
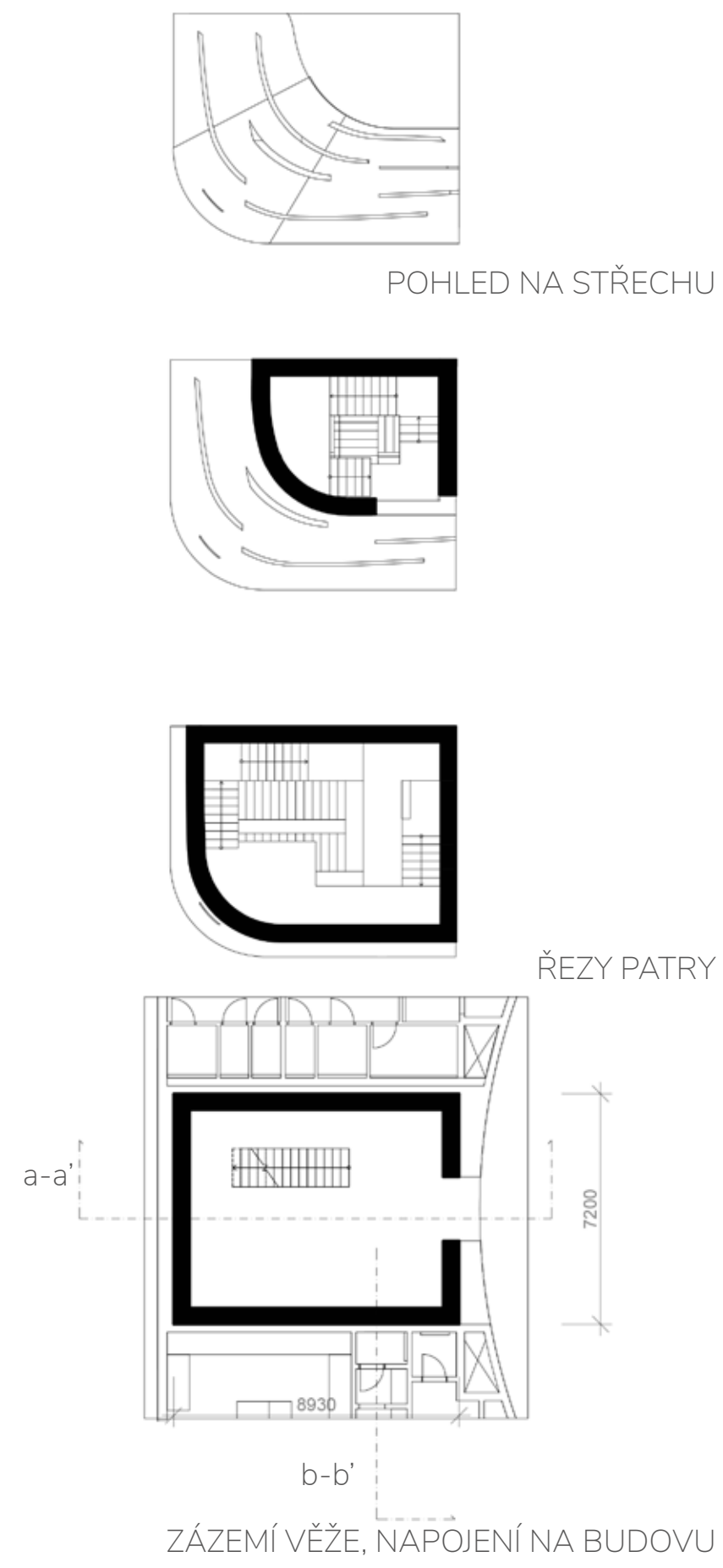
Věž v sobě skrývá dva teleskopy umístěné v nejvyšším podlaží, do kterého je možné se dostat po schodišti nebo za pomoci výtahu. Teleskopy jsou upevněny na samostatně umístěných základech, které jsou odizolované od základů budovy, aby nepřenasály její chvění. V prvních šesti patrech budovy je umístěna expozice. Ta popisuje objekty, které je možné na nebi v průběhu nočního pozorování vidět.



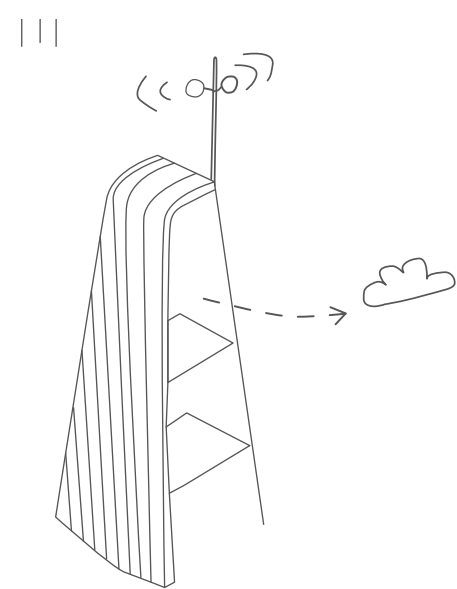
## SLUNEČNÍ VĚŽ



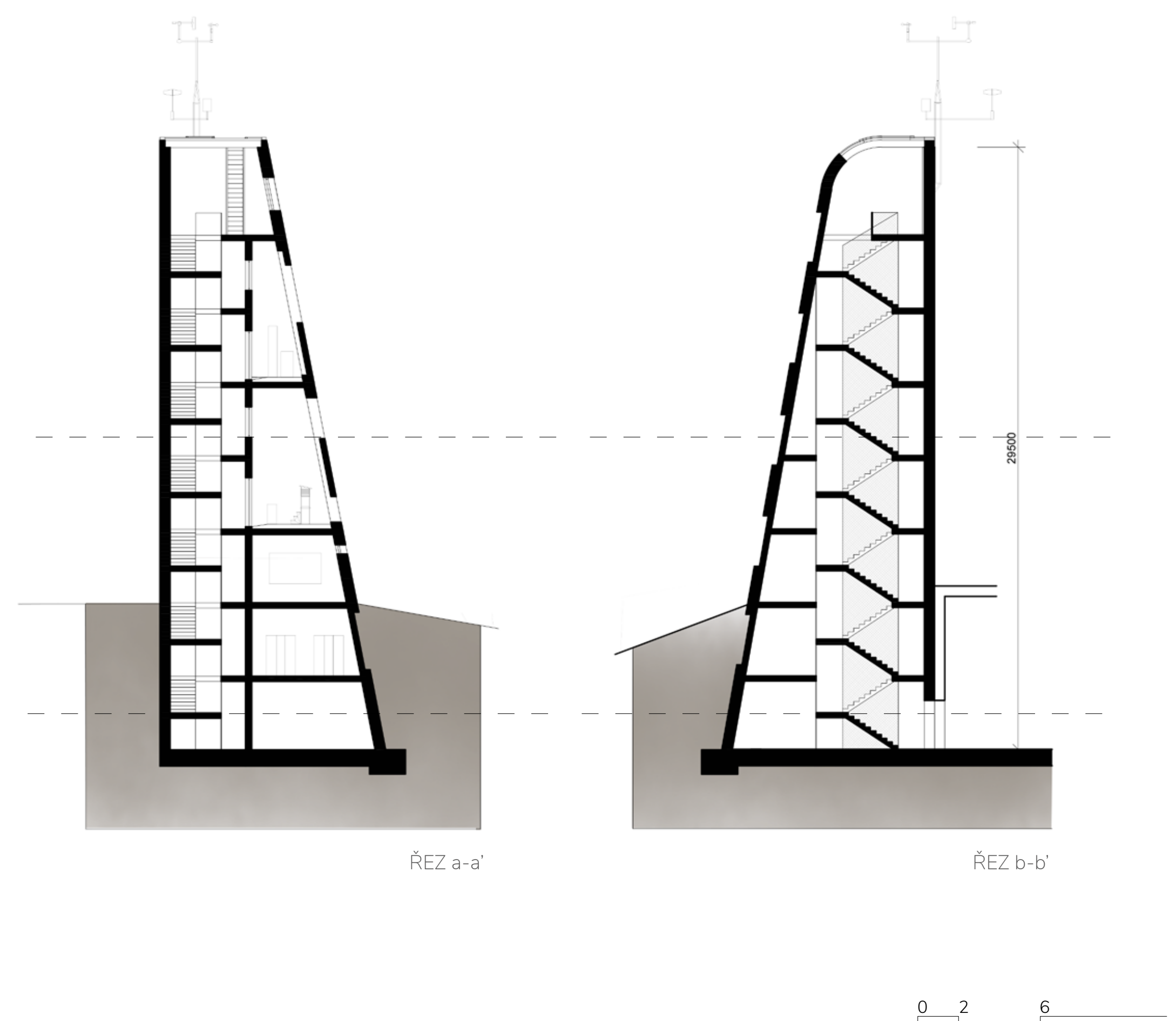
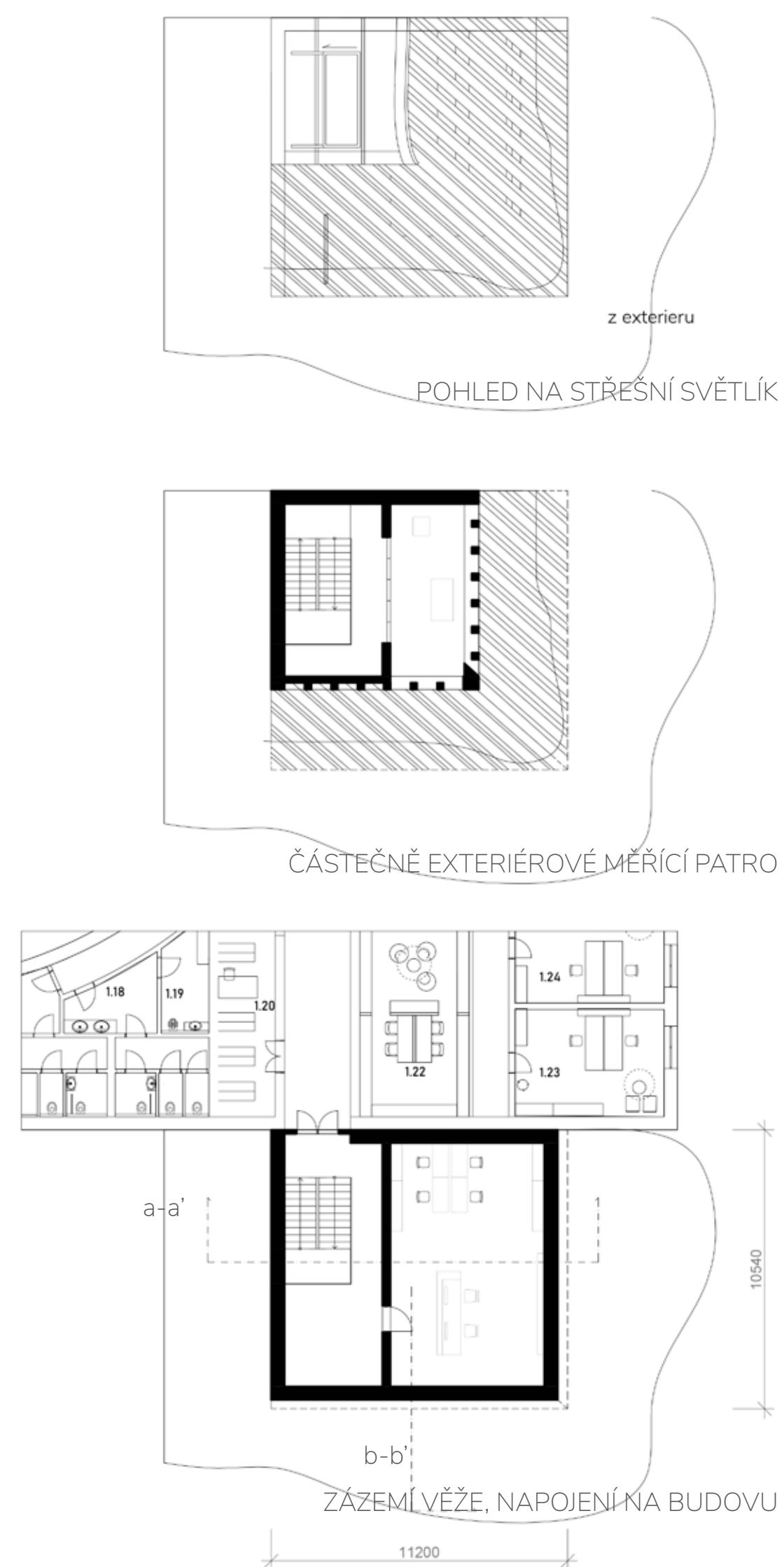
Sledování slunečního kotouče při jeho putování po nebeské klenbě je zřízeno ve věži sluneční. Je tvořena skořápkou a vnitřním schodištěm vytvářející platformy v různých úrovních. Jejich umístění ale zdaleka není nahodilé. Při pozorování Slunce z dané platformy příslušným otvorem může návštěvník zjistit, v jaké části roku se zrovna nacházíme. Sluneční věž tedy funguje jako kalendář. Prořezanými otvory je možné určit roční období a definovat dny rovnodennosti a slunovratů. Stejně jako u ostatních věží jsou nižší patra věnována expozici – Slunci a jeho vlivu na každodenní život lidí.



## METEOROLOGICKÁ VĚŽ

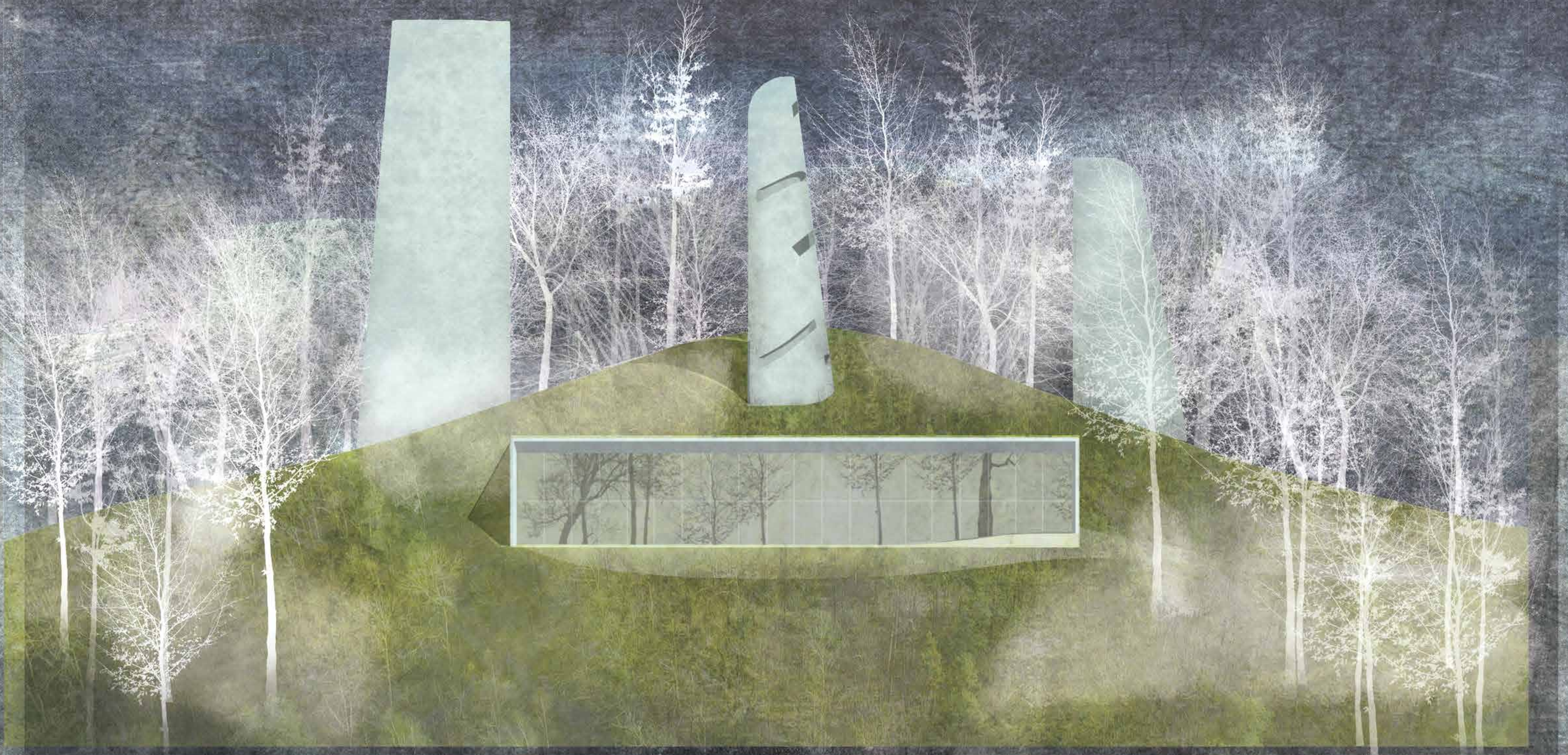


Díky meteorologické věži je možné zkoumat a pozorovat počasí a jevy s ním spojené. Pro usnadnění zápisu východů Slunce je věž orientovaná na jihovýchod. V nejnižším patře je umístěno zázemí věže, které je spojeno s běžným provozem meteorologické stanice. V patrech následujících se nachází prostory umožňující pochopit činnost stanice, způsoby pozorování a měření. V exteriérových částech návštěvníci nahlédnou k přístrojům, která měření provádí. Měří se zde teplota, vlhkost, tlak, množství srážek, síla, směr a nárazy větru a další přírodní jevy. V nejvyšším patře mohou návštěvníci sami určit míru dohlednosti, viditelnosti a oblačnosti.





POHLED Z JIHU



POHLED ZE ZÁPADU



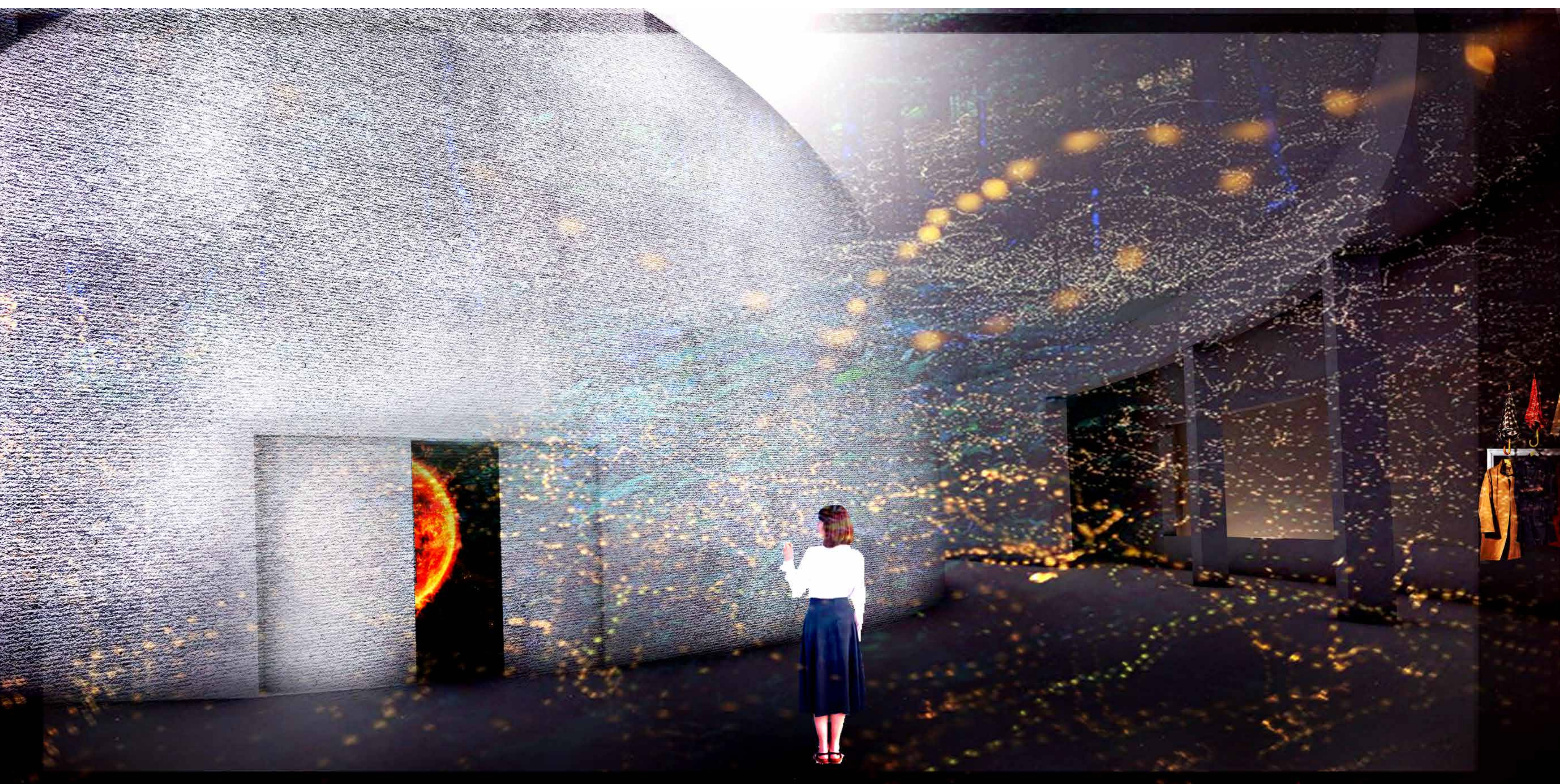
POHLED Z VÝCHODU



POHLED ZE SEVERU



JIHOZÁPADNÍ PERSPEKTIVA



VSTUPNÍ HALA S PLANETÁRIEM



JIŽNÍ VSTUP

