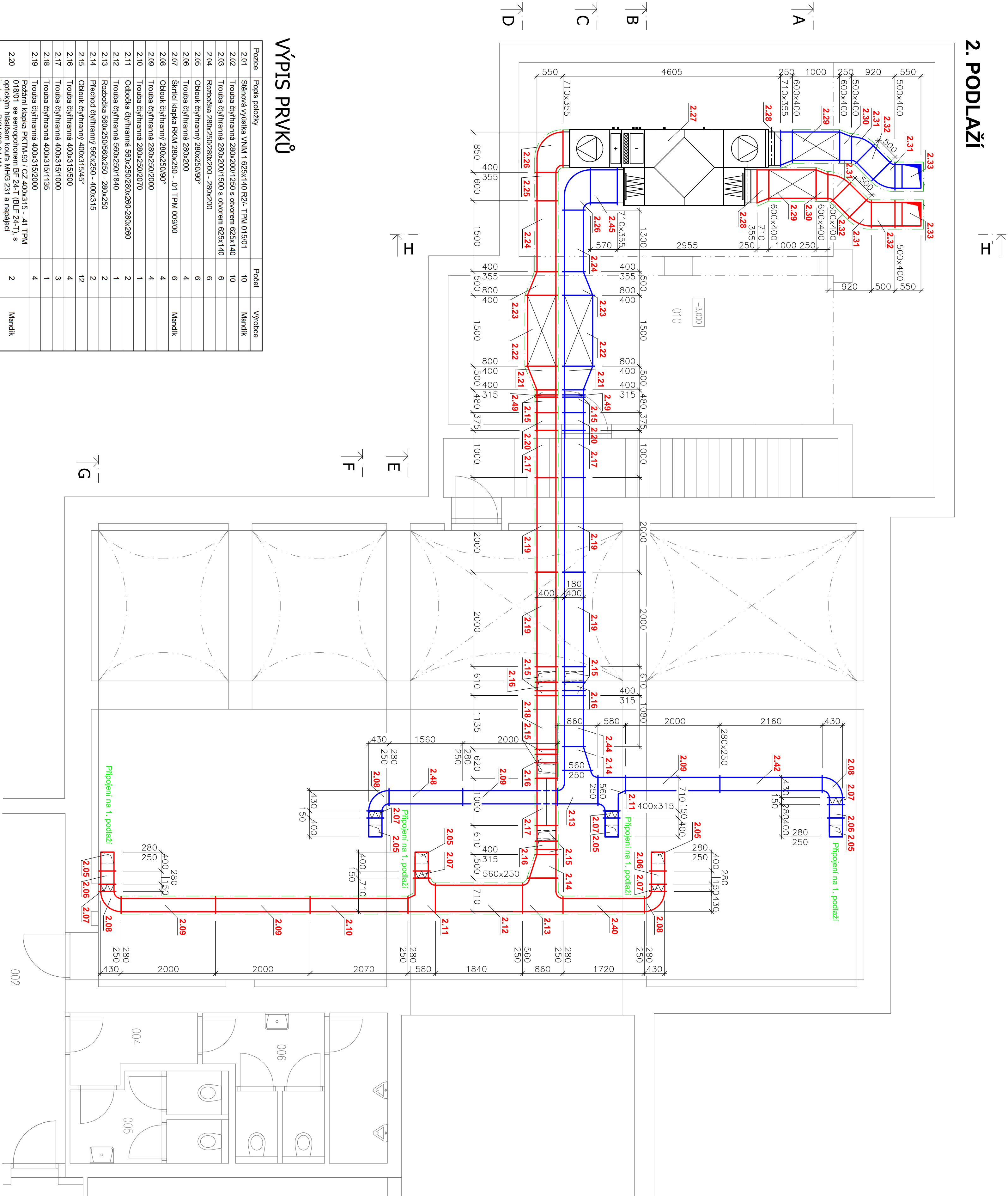
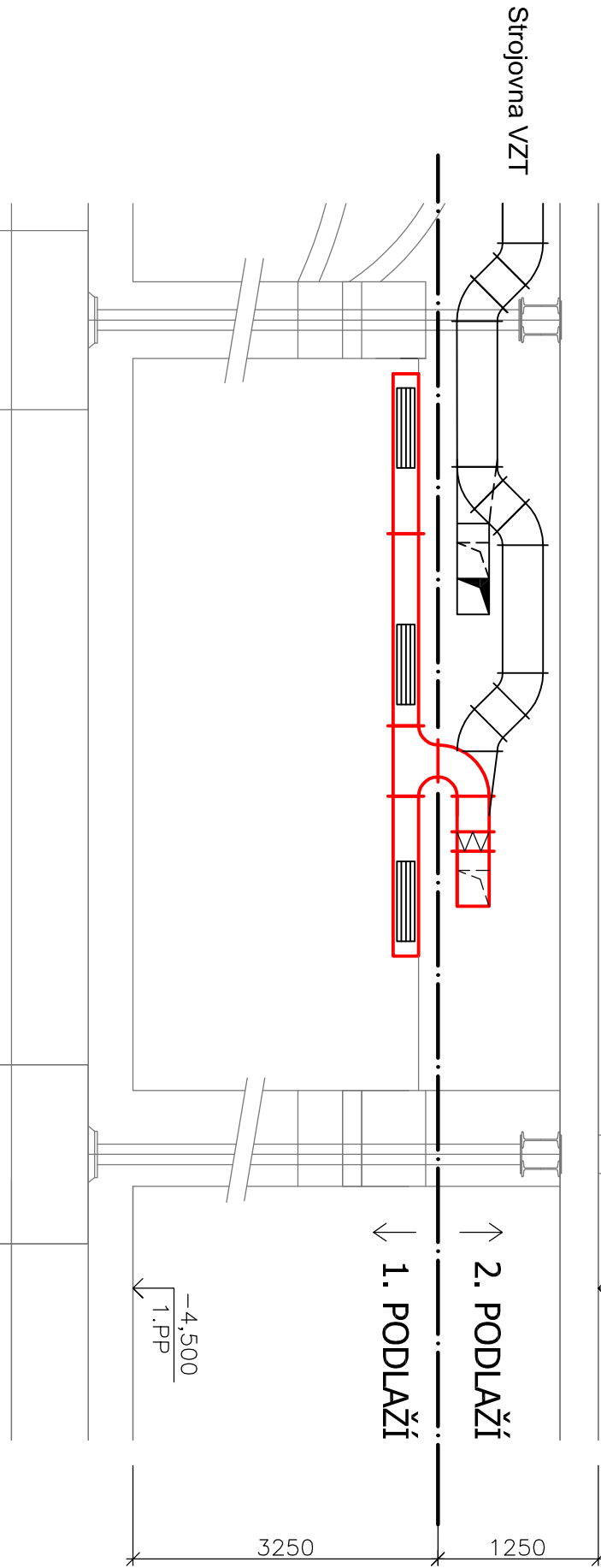


2. PODLAŽÍ

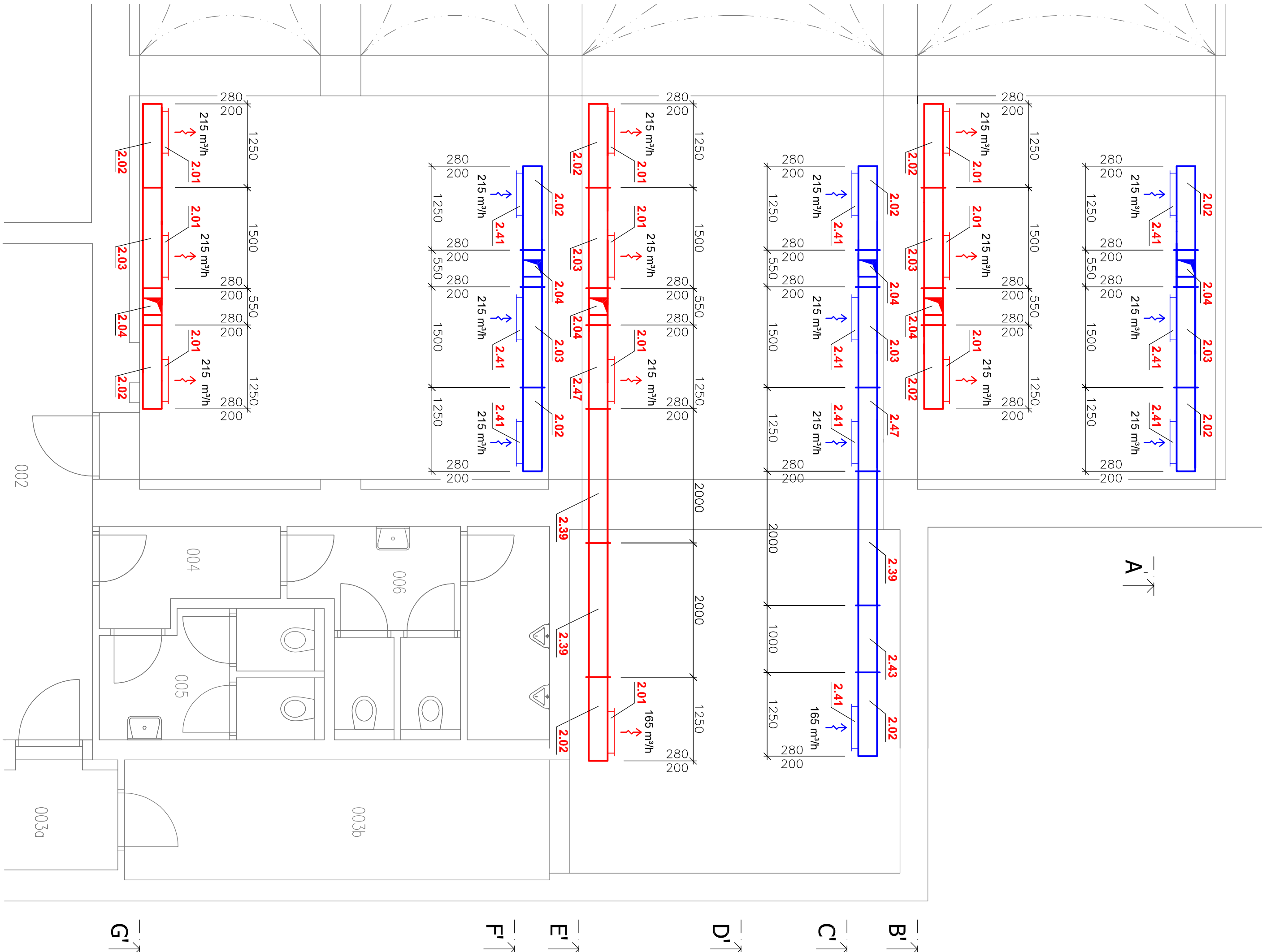


Podlaží	Popis podlaží	Počet	Výška
2.01	Síťková výška VNM - 625x140 R2 - TPM 01501	10	Mandik
2.02	Trouba čtyřhranná 280x200/1250 s otvorem 625x140	10	
2.03	Trouba čtyřhranná 280x200/1500 s otvorem 625x140	6	
2.04	Rozbočka 280x250/280x200 - 280x200	6	
2.05	Obok čtyřhranný 280x250/90°	4	
2.06	Trouba čtyřhranná 280x200	6	
2.07	Skrutí klapka RKM 280x250 - 01 TPM 005/00	6	Mandik
2.08	Obok čtyřhranný 280x250/90°	4	
2.09	Trouba čtyřhranná 280x250/200	4	
2.10	Trouba čtyřhranná 280x290/200	1	
2.11	Odbočka čtyřhranná 560x250/280x280	2	
2.12	Trouba čtyřhranná 560x290/1840	1	
2.13	Rozbočka 560x250/560x250 - 280x250	2	
2.14	Přechod čtyřhranný 560x250 - 400x315	2	
2.15	Obok čtyřhranný 400x315/45°	12	
2.16	Trouba čtyřhranná 400x315/500	3	
2.17	Trouba čtyřhranná 400x315/1000	4	
2.18	Trouba čtyřhranná 400x315/135	1	
2.19	Trouba čtyřhranná 400x315/2000	4	
2.20	Požární klapka PKTM 50 / CZ 400x315 - 41 TPM 01801 se servopohonem BF-24-T (BLF 24-T), s optickým hlášením kouře MFG 231 a napájecí jednotkou BRN 220-24-NA	2	Mandik
2.21	Přechod čtyřhranný 600x400 - 400x315	2	
2.22	Tlumič hluku IMOS - THP 10 - 600x400 - 1800/4	2	Inos
2.23	Přechod čtyřhranný 600x400 - 400x355	2	
2.24	Trouba čtyřhranná 400x355/1500	1	
2.25	Trouba čtyřhranná 400x355/600	1	
2.26	Obok přechodový 710x355-400x355/90°	2	
2.27	VZT jednotka Hřebec v podstropním provedení	1	CIC Hřebec
2.28	Přechod čtyřhranný 710x355 - 600x400	2	
2.29	Tlumič hluku IMOS - THP 10 - 600x400 - 1000/4	2	Inos
2.30	Přechod čtyřhranný 600x400 - 500x400	2	
2.31	Obok čtyřhranný 500x400/45°	4	
2.32	Trouba čtyřhranná 500x400/500	3	
2.33	Obok čtyřhranný 500x400/90°	2	
2.34	Přechod čtyřhranný 500x400/1200	2	
2.35	Přechod čtyřhranný 500x400 - 500x500	2	
2.36	Obok přechodový 1280x500-500x500/90°	2	
2.37	Trouba čtyřhranná 500x1250/600	1	
2.38	Přechodová žaluzie 500x1280	2	
2.39	Trouba čtyřhranná 280x200/2000	3	
2.40	Trouba čtyřhranná 280x280/1720	1	
2.41	Síťková výška Mandik VNM 1 625x140 R1- TPM 01501	10	
2.42	Trouba čtyřhranná 280x250/2160	1	
2.43	Trouba čtyřhranná 280x250/1000	1	
2.44	Trouba čtyřhranná 400x315/1560	1	
2.45	Trouba čtyřhranná 100x355/570	1	
2.46	Trouba čtyřhranná 500x1250/250	1	
2.47	Trouba čtyřhranná 280x200/1250 s otvorem 625x140	2	
2.48	Trouba čtyřhranná 280x280/2160	1	

SCHÉMA ROZDĚLENÍ PODLAŽÍ

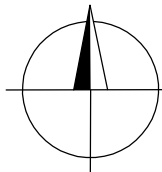


1. PODLAŽÍ



Poznámka:

Z důvodů bezpečnosti a vyřazení dokumentace byla výtvarná technika včetně rozdělení na 2 podlaží, nýčková rožna bez je -1,25 m pod úroveň podlaží 1.NP



Projektant Martin Věčan	Projekt VZDUCHOTECHNIKA HOTELU	Investor VUT FAST
Výpracoval Martin Věčan	Ing. Günter Gebauer, CSc.	Číslo zakázky -
Schválil Ing. Günter Gebauer, CSc.	VUT V BRNĚ	Stavba REALIZAČNÍ DOK.
Datum dok. -	Název dok. -	Ref. č. dok. -
Index 22.5.2012	Datum vydání CS	Jazyk Č. výkresu 03