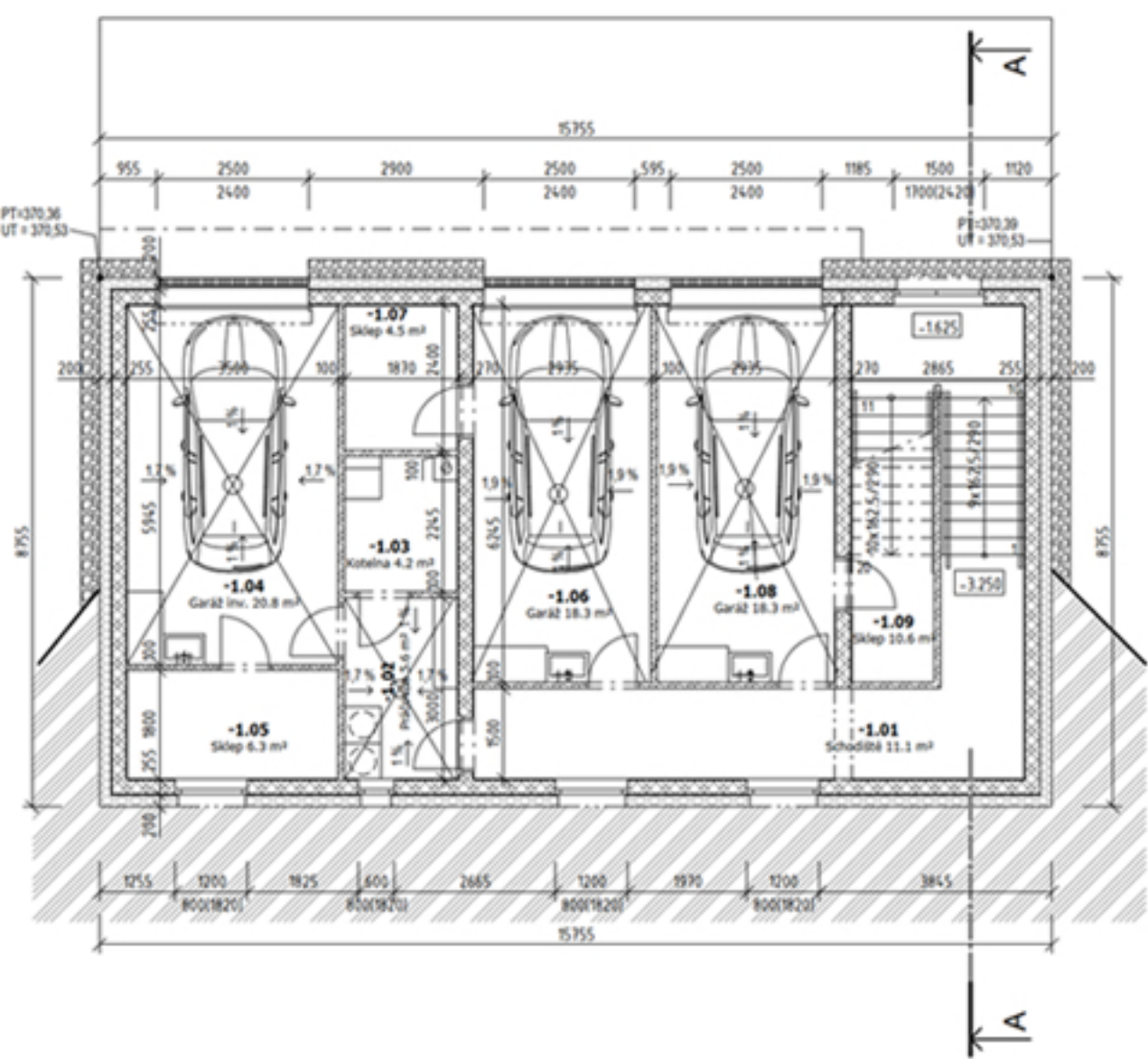


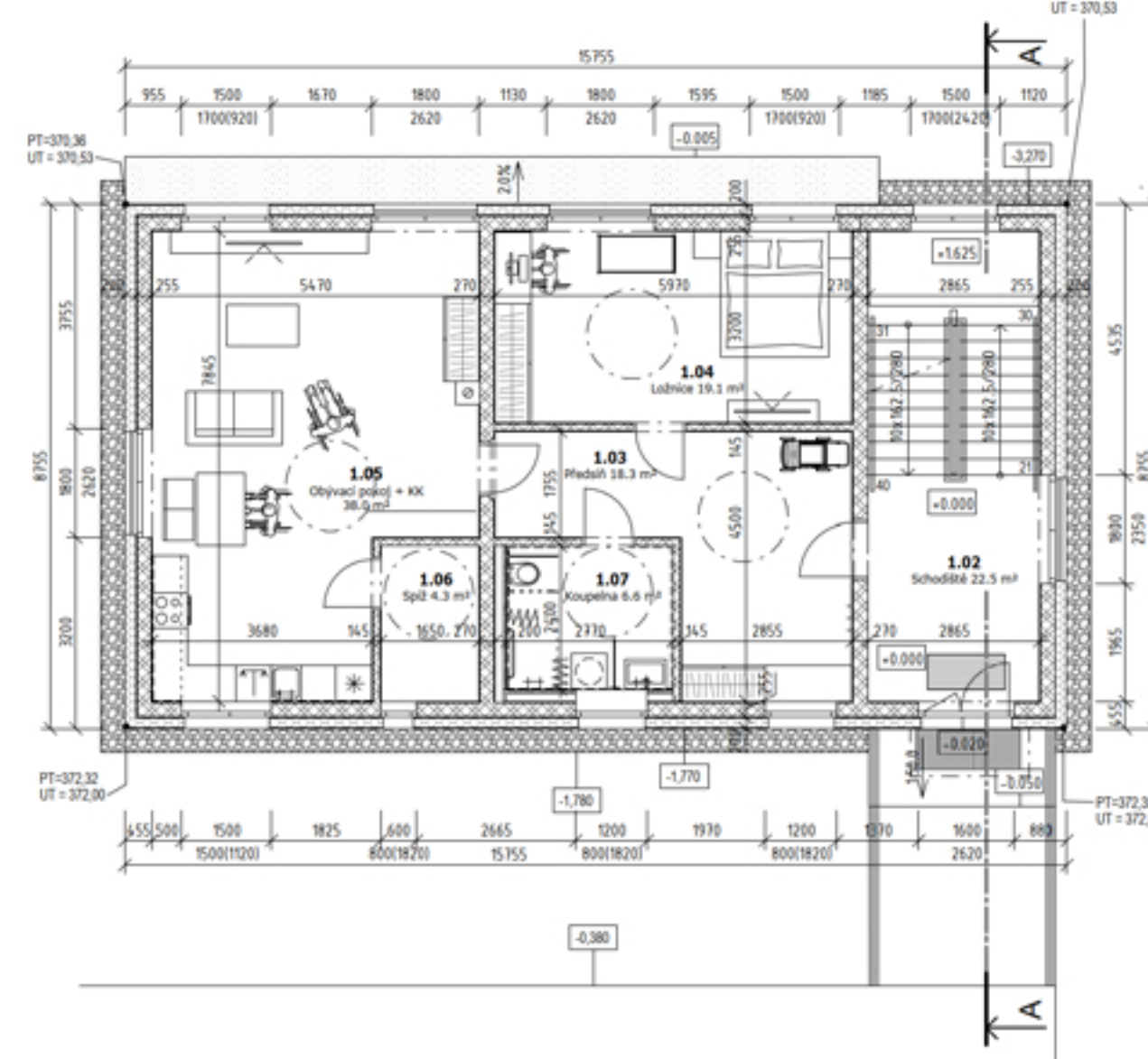
BYTOVÝ DŮM



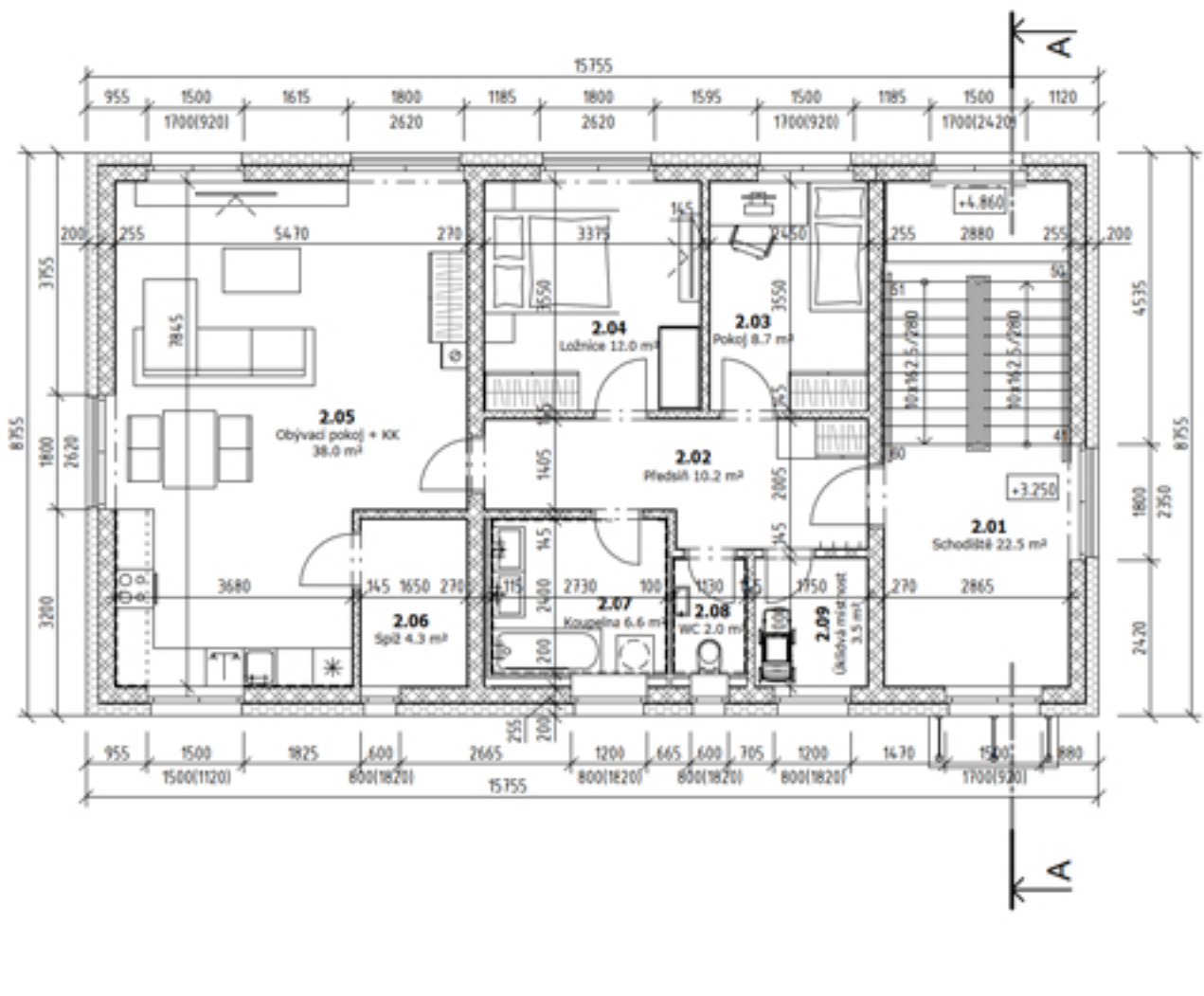
1.PP



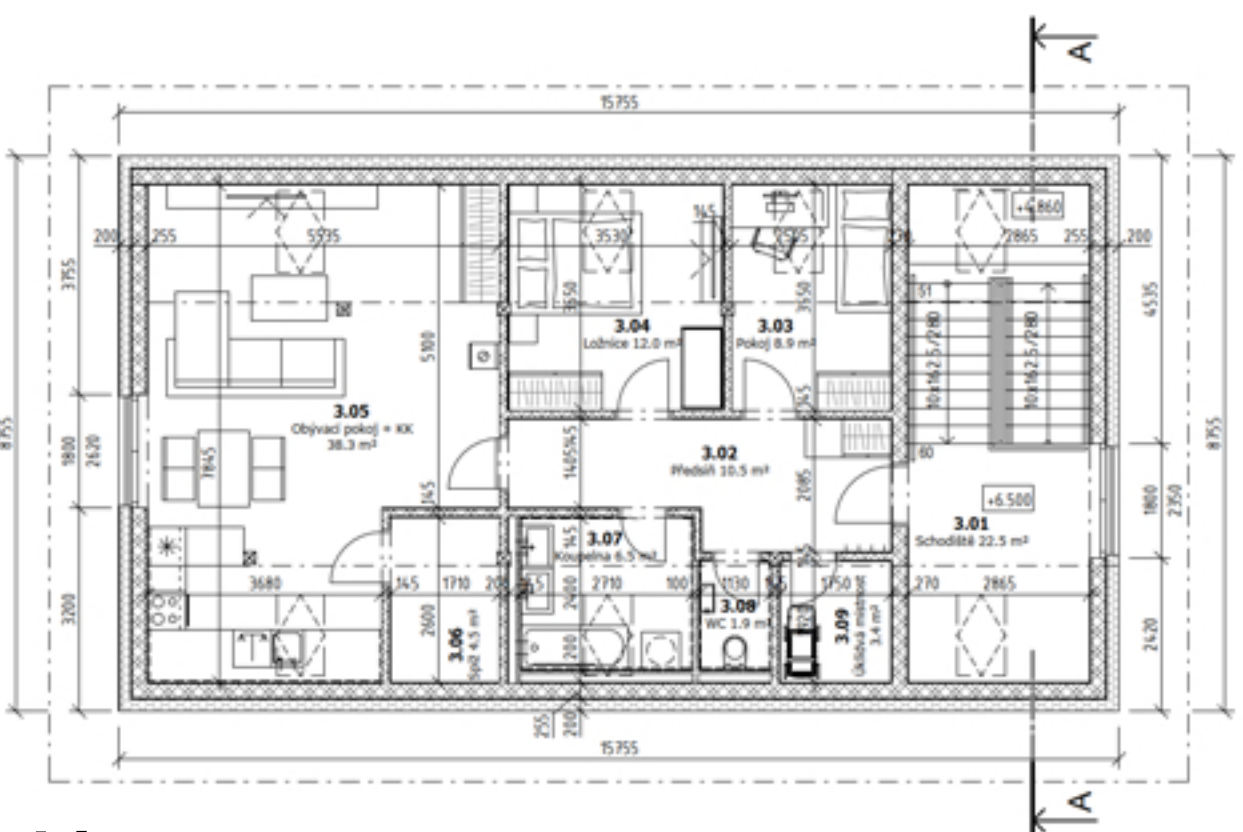
1.NP



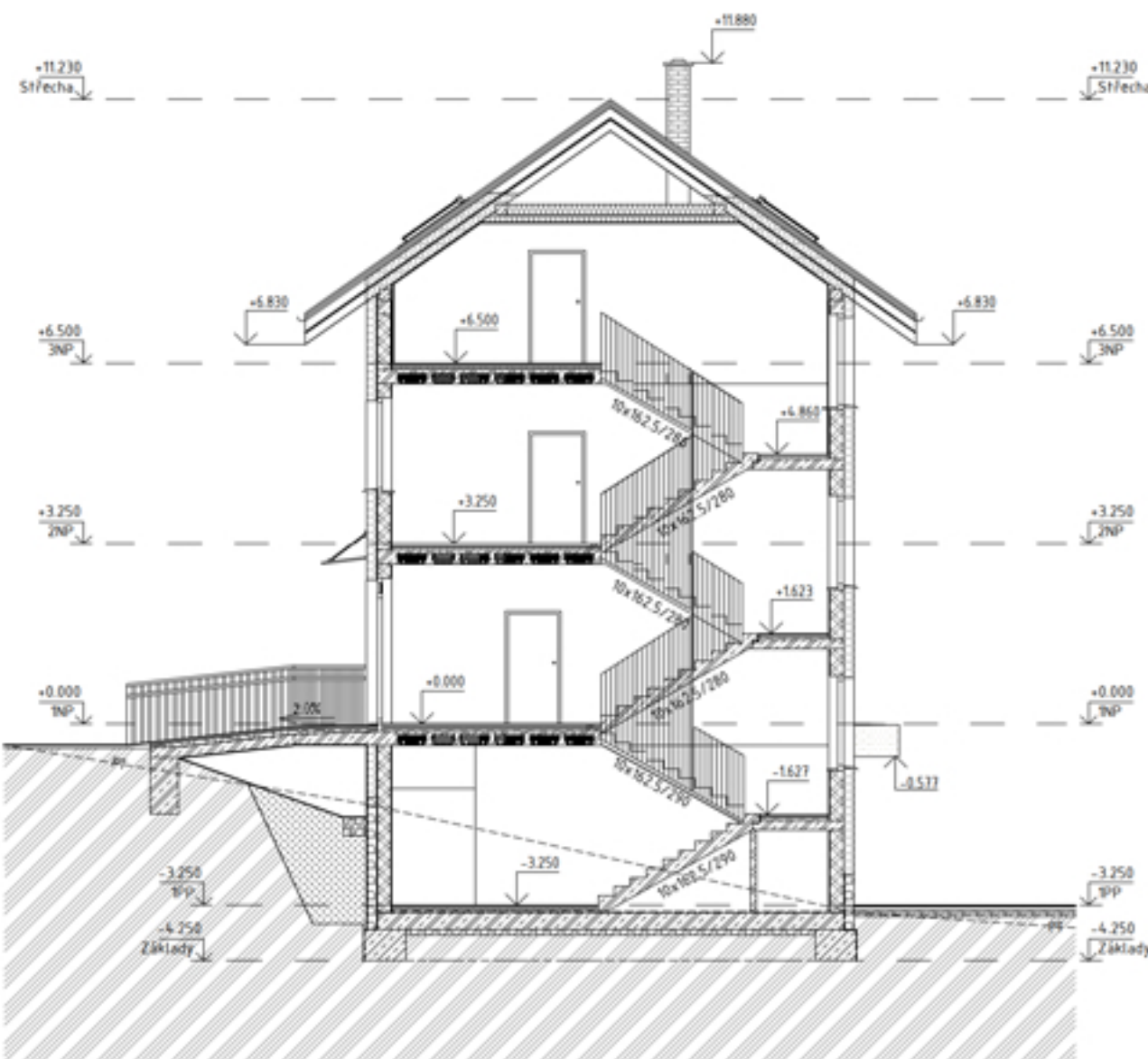
2.NP



3.NP



REZ A-A'



Konstrukční řešení

Objekt pozůstává z třech nadzemních a jednoho podzemního podlaží. Svislý nosný systém z keramických tvarovek Porotherm doplňují keramobetonové stropní trávy s cihelnými vložkami. Objekt je řešen příčným stěnovým konstrukčním systémem. Obvodové stěny jsou navrženy tloušťky 240 mm z keramických tvarovek Porotherm 24 Profi. Vnitřní nosné stěny jsou navrženy stejné tloušťky 240 mm z tvarovek Porotherm 24 AKU Z. Přenos zatížení do základové spáry zajišťují základové pasy z prostého betonu o šířce 750 mm a hloubce 570 mm, doplněny o základovou celoplošnou desku tloušťky 300 mm. Základové pasy jsou uloženy v minimální hloubce 1000 mm pod upravený terén. Střešní konstrukce je řešena jako vaznicový dřevěný krov se středními vaznicemi pro sedlovou střechu. Vaznice doplňují sloupy, pozednice a kleštiny zajišťující stabilitu konstrukce v příčném směru.