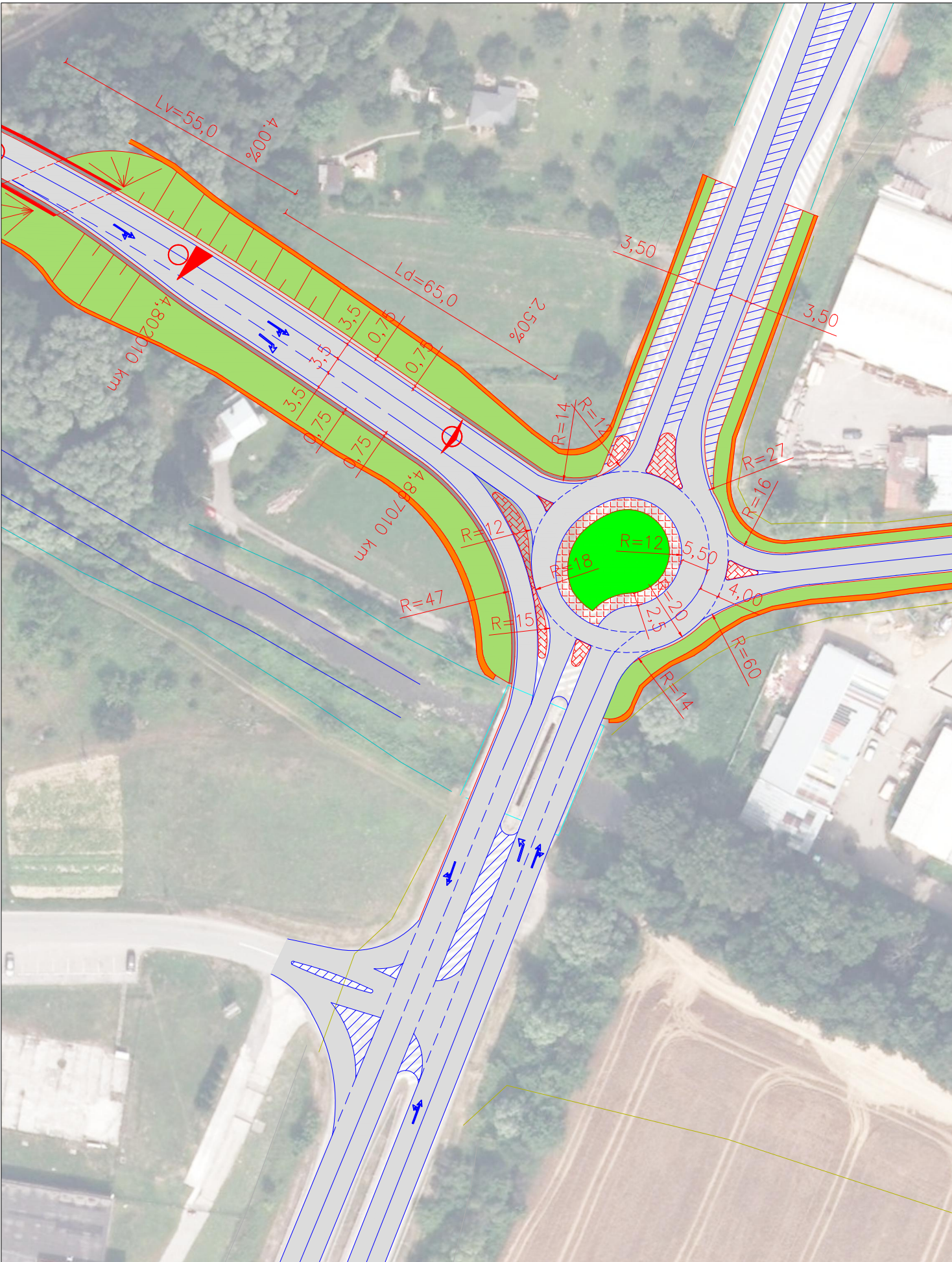


SITUACE – DETAIL D
M 1:1000



LEGENDA BAREVNÉHO ŘEŠENÍ:

- NOVĚ NAVRŽENÝ STAV
- HRANICE VODNÍHO TOKU
- VODNÍ TOK
- VRSTEVNICE, VÝŠKOVÁ VZDÁLENOST 2M
- VRSTEVNICE, VÝŠKOVÁ VZDÁLENOST 10M

LEGENDA BAREVNÉHO ROZLIŠENÍ POVRCHŮ:

- VOZOVKA
- SVAHY NÁSPŮ
- SVAHY VÝKOPŮ
- NEZPEVNĚNÁ KRAJNICE
- VODOROVNÉ DOPRAVNÍ ZNAČENÍ
- ZATRAVNĚNÁ PLOCHA
- POJÍŽDĚNÝ DLÁŽDĚNÝ PRSTENEC
- VYVÝŠENÉ DLÁŽDĚNÉ PLOCHY

B

SOUŘADNICOVÝ SYSTÉM: S–JTSK

INŽENÝR	JIŘÍ ŠKRABAL			VYSOKÉ UČENÍ TECHNICKÉ V BRNĚ FAKULTA STAVEBNÍ ÚSTAV POZEMNÍCH KOMUNIKACÍ Veveří 331/95, 602 00 Brno
VEDOUcí DIPLOMOVÉ PRÁCE	ING. KOSŇOVSKÝ			
KRAJ: ZLÍNSKÝ	MÍSTO STAVBY: ŽELECHOVICE NAD DŘEVNÍCÍ, LÍPA			
ÚSTAV POZEMNÍCH KOMUNIKACÍ			DATUM	LEDEN 2014
DIPLOMOVÁ PRÁCE			FORMÁT	2 X A4
OBCHVAT OBCÍ ŽELECHOVICE NAD DŘEVNÍCÍ A LÍPA			MĚŘÍTKO	1:1000
SITUACE - DETAIL D			ČÍS. SOUPRAVY	ČÍS. VÝKRESU
				B09.d

