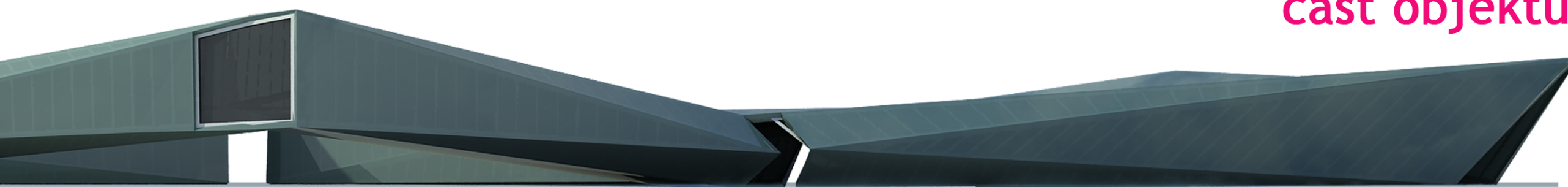
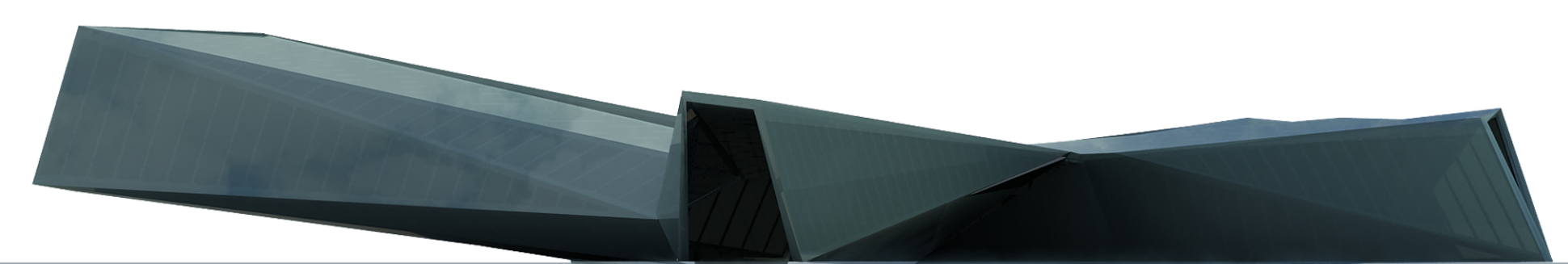


# REVITALIZACE ČÁSTI KVĚTNÉ ZAHRADY V KROMĚŘÍŽI

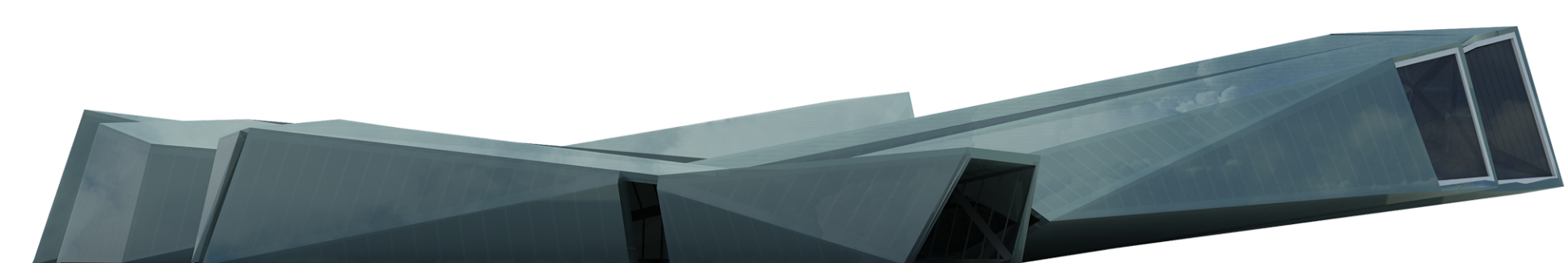
## půdorysy, řezy, pohledy 1:200



pohled západní

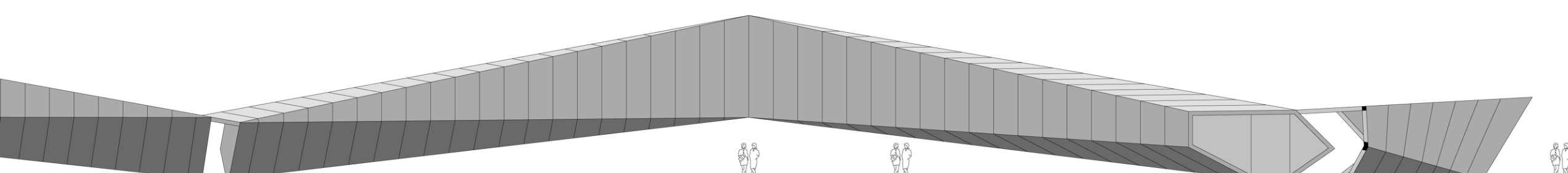
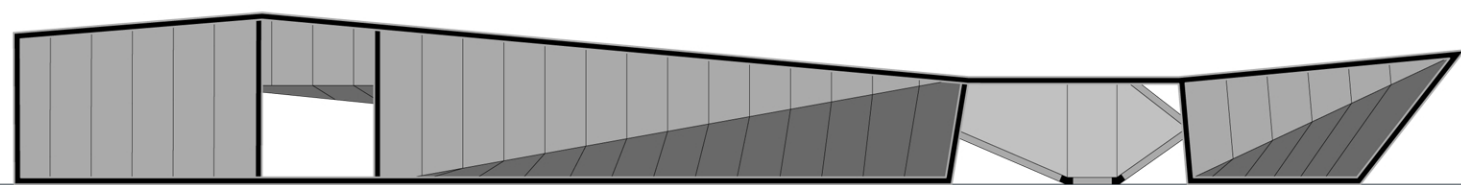


pohled jižní

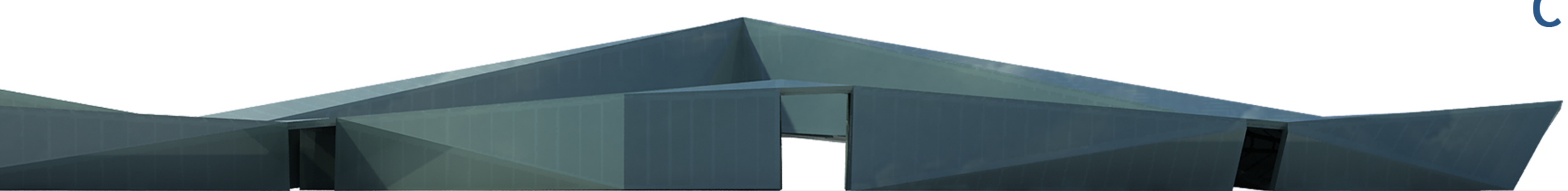


pohled severní

částečný podélný  
řez C-C



podélný řez D-D'



pohled východní

Vstupní budova - není v návrhu řešena a veškeré zázemí je situováno v nově budovaných objektech. Počítá se však s její rekonstrukcí. Studený skleník - Nutná rekonstrukce. Funkce zůstává - uskladnění rostlin v zimním období a příležitostné kulturní akce v letním období. 1.1.1. Tropický skleník - Nutná rekonstrukce. Funkce zůstává. Severní část předpolí - Hlavní objekt je situován na ose kterou vymezuje nový vstup a končí napojením na tropický skleník. Na ni kolmo navazují dvě osy, které ji spojují se stávající zahradou. V této části původní Holandské a pomerančové zahrady jsou veškeré funkční prostory (západní polovina) a výstavní prostory (východní polovina). Výstava je řešena systémem ramp, kdy se na jediných dvou místech návštěvníkovi otevře výhled na město. Potom se kontakt s okolím opět „uzavře“ a člověk se vrátí zpět na „mystickou“ prohlídku. Dispozičně začíná objekt prosklenou kavárnou, která má venkovní sezení a hřiště pro děti. Kapacita je maximálně 50 míst. Na ni navazuje foyer s informačním centrem, prodejem knih, suvenýrů a vstupenek. Následuje předváděcí centrum pro prezentaci zahradních produktů, dále prodejní a edukační část s dílnou a celá polovina je ukončená studijními prostory s malou knihovnou.

vstupní  
část objektu

café s vlastním  
zázemím

foyer se socialním  
zázemím, recepci,  
prodejem suve-  
nýrů a vstupenek

vnitřní nádvoří  
s možností pořádání  
kulturních akcí

předváděcí  
centrum zahrad-  
nických produktů

edukační prostory,  
dílna a učebna

vnitřní nádvoří  
s možností pořádání  
kulturních akcí

knihovna a  
studovna

vstupní  
část objektu

výstavní část  
objektu

výstavní část  
objektu

výstavní část  
objektu

D

A'

B

B'

C

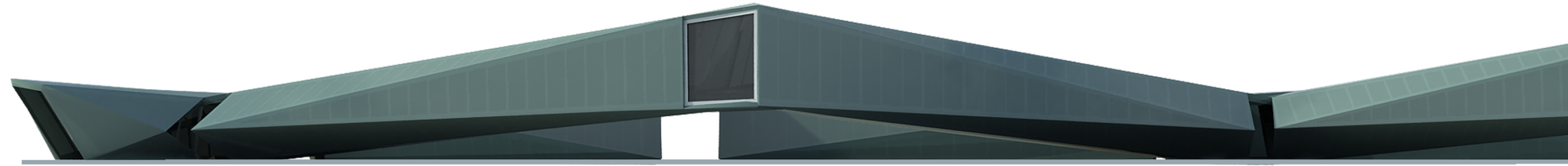
D'

C'

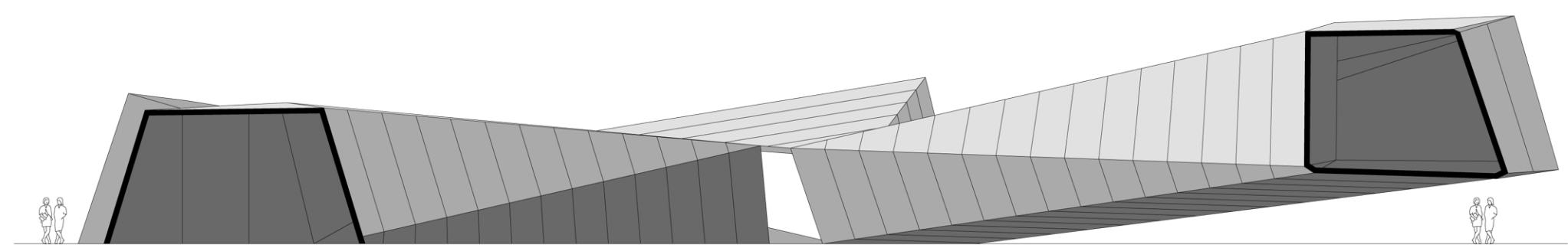
# REVITALIZACE ČÁSTI KVĚTNÉ ZAHRADY V KROMĚŘÍŽI

## řezy, pohledy 1:200 detail konstrukce 1:10

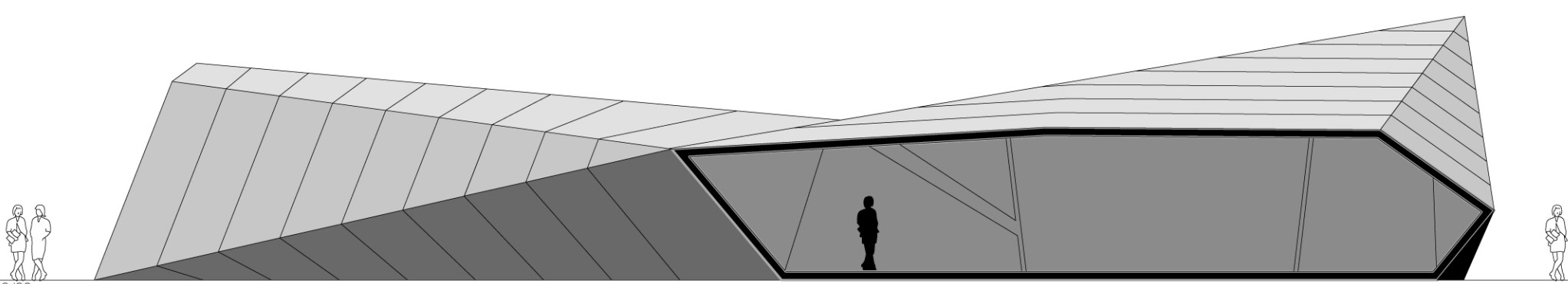
- PLEXISKLO tl. 4 mm
- AEROGEL tl. 42 mm
- PLEXISKLO tl. 4 mm
- TRVALE PRUŽNÝ TMEL tl. 2 mm
- OCELOVÝ PROFIL tl. 30 mm
- OCELOVÝ SVAŘOVANÝ NOSNÍK tl. 200 mm
- OCELOVÝ PROFIL tl. 30 mm
- TRVALE PRUŽNÝ TMEL tl. 2 mm
- PLEXISKLO tl. 4 mm
- AEROGEL tl. 42 mm
- PLEXISKLO tl. 4 mm



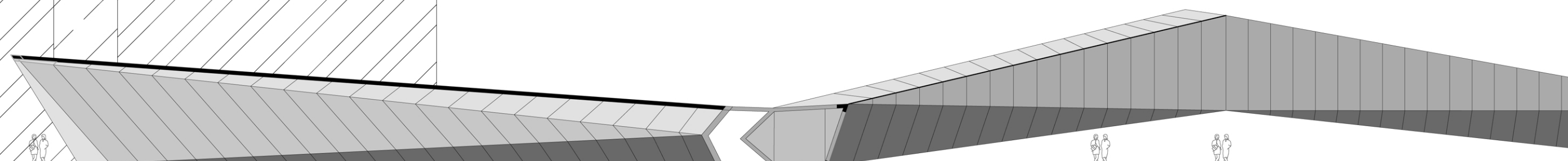
pohled západní



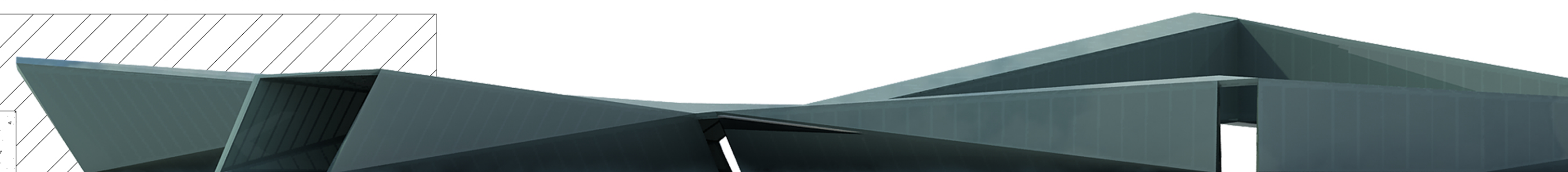
řez B-B'



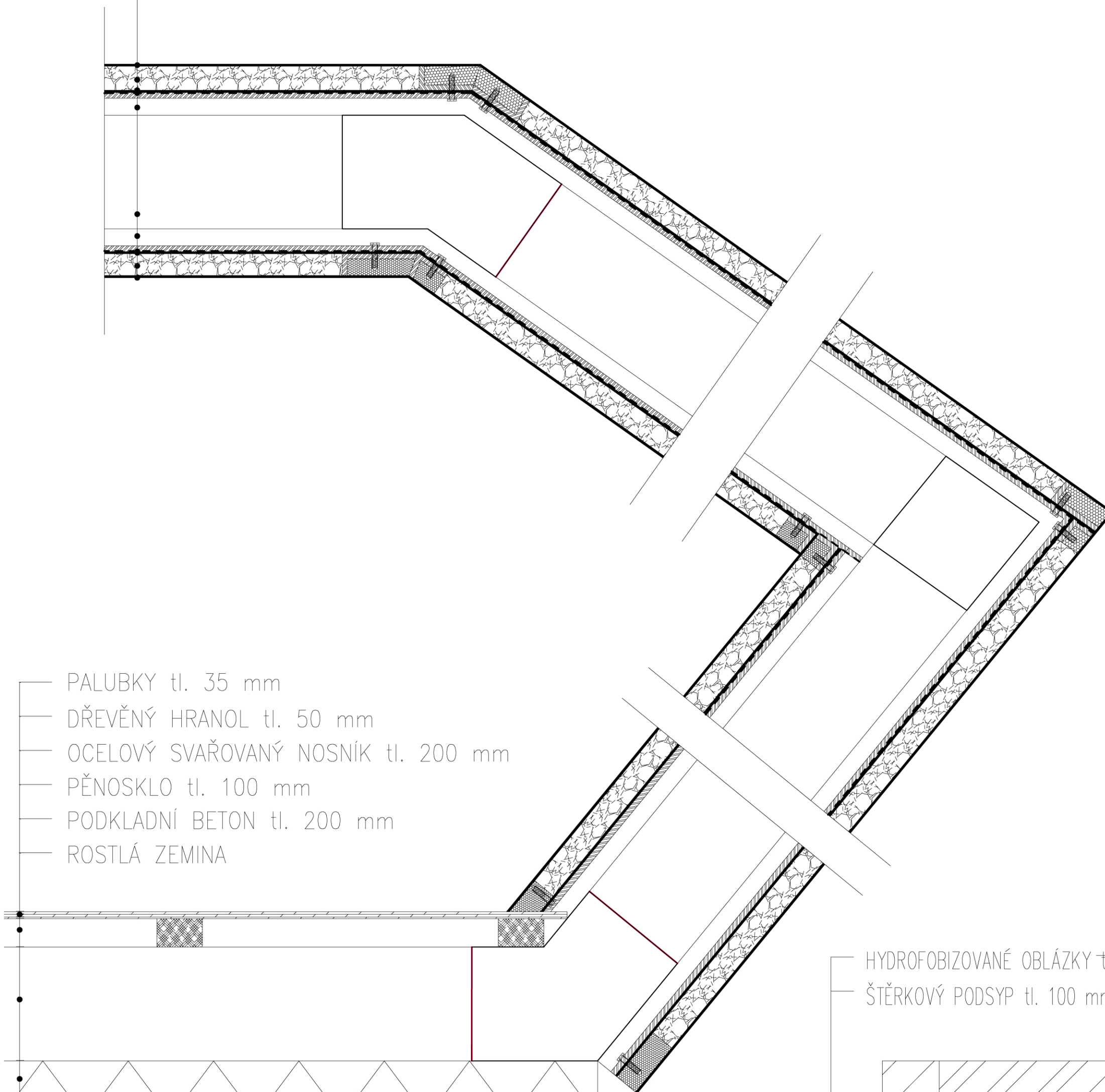
řez A-A'



podélný řez D-D'



pohled východní



- PALUBKY tl. 35 mm
- DŘEVĚNÝ HRANOL tl. 50 mm
- OCELOVÝ SVAŘOVANÝ NOSNÍK tl. 200 mm
- PĚNOSKLO tl. 100 mm
- PODKLADNÍ BETON tl. 200 mm
- ROSTLÁ ZEMINA

- HYDROFOBIZOVANÉ OBLÁZKY tl. 50 mm
- ŠTĚRKOVÝ PODSYP tl. 100 mm

DRENÁŽ VE ŠTĚRKOVÉM LOŽI OBALENÁ GEOTEXTILÍ

Konstrukční řešení navrhovaných objektů. Konstrukce je tvořena ocelovými rámy. Ty jsou spojeny příčlemi do stabilní platformy která se po jednotlivých částech opláštíje. K tomuto je použita technologie desek plněných aerogelem. Tento materiál má mnoho výhod. Je velmi lehký a přitom únosný. Při použité tloušťce 50 mm má tepelný průstup  $U=0,35 \text{ m}^2\text{K/W}$ . Tato deska je však použita na opláštění z interiéru i exteriéru takže hodnota  $U$  se pohybuje někde okolo  $0,17 \text{ m}^2\text{K/W}$ . Jde o sendvič který je blíže specifikován v detailu. Skládá se z desek plněných Aerogelem, které mají po obvodu „rám“ z kovového profilu a zbytek je obvodu je vyplněn extrudovaným polystyrenem. V tomto rámu jsou kotveny šrouby, které jsou pak přes ocelový profil zaaretovány matkou. Kotvicí rám je vynášen ocelovou konstrukcí budovy.

Aerogel je vzsoce porózní přírodní materiál. Má výborné fyzikální vlastnosti jako vysoká transparentnost, hladký povrch, dobře izoluje zvuk i vzduch, odráží sluneční paprsky (nedochází k přehřívání), je vysoce ohni odolný, je možné jej natvarovat do jakékoli formy. Je to materiál, který se vyrábí nanotechnologií a obsahuje 80-95 % vzduchu. Je šetrný k životnímu prostředí.

perspektiva jižní



perspektiva severní



perspektiva vstupu

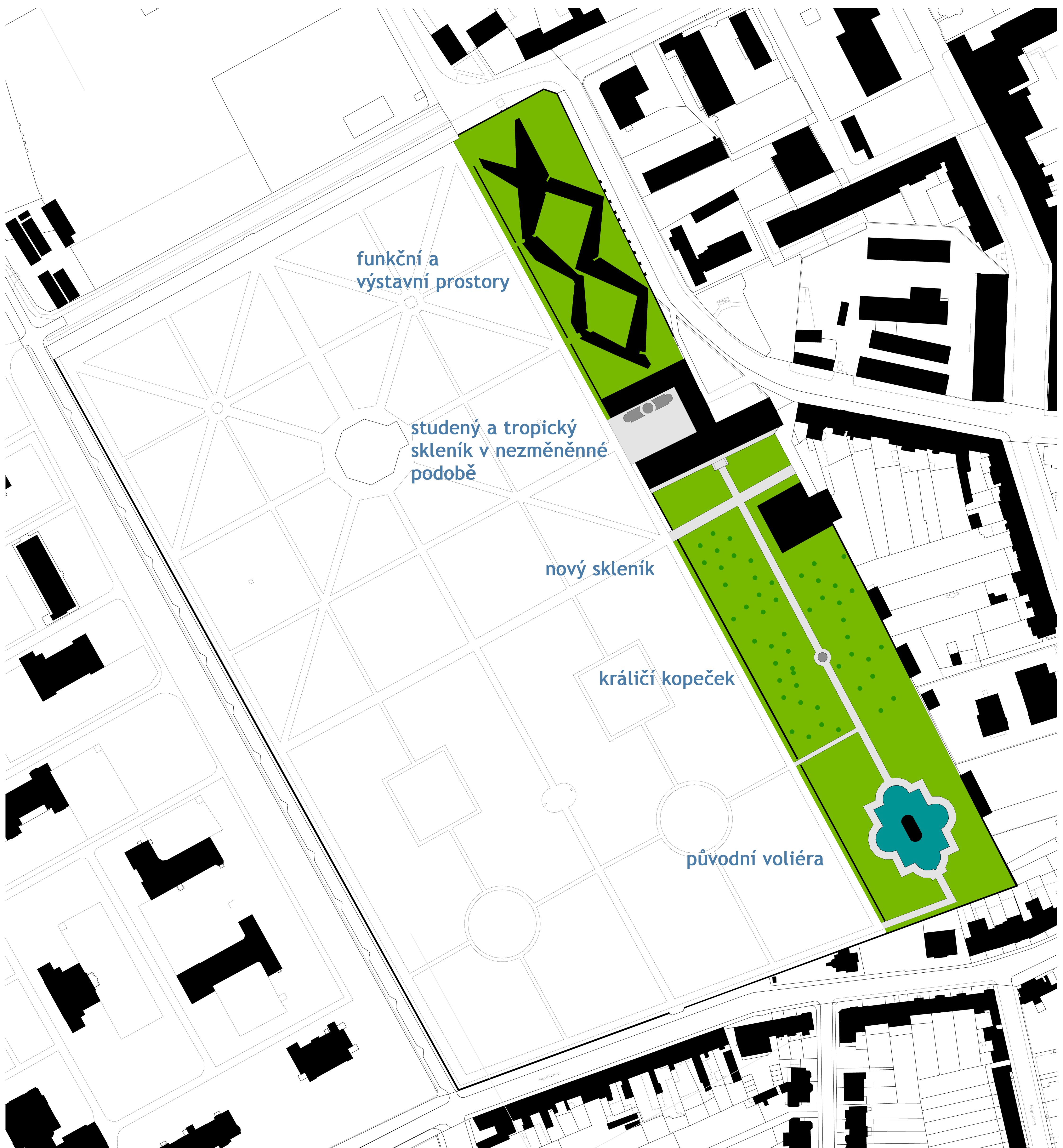
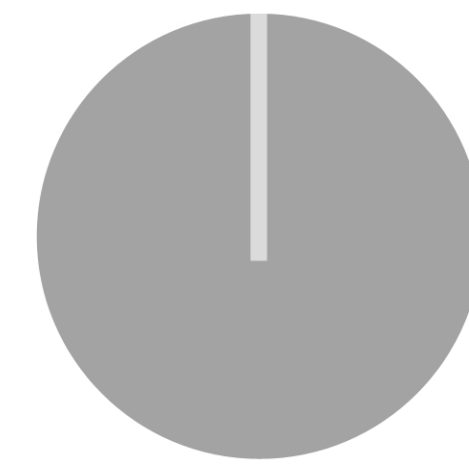


perspektiva interieru



REVITALIZACE  
ČÁSTI KVĚTNÉ  
ZAHRADY V  
KROMĚŘÍŽI  
perspektivy

# REVITALIZACE ČÁSTI KVĚTNÉ ZAHRADY V KROMĚŘÍŽI



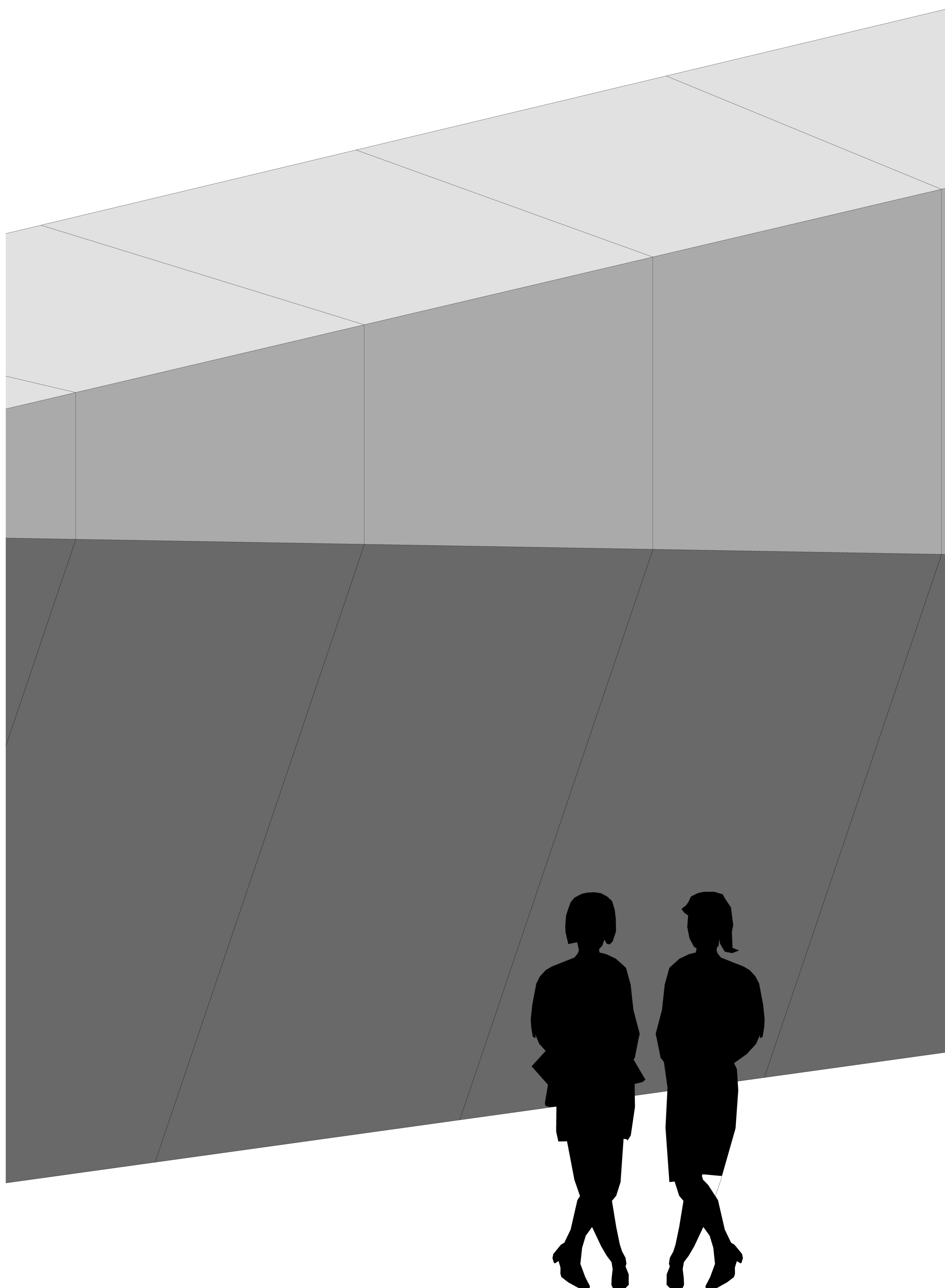
funkční a  
výstavní prostory

studený a tropický  
skleník v nezměněné  
podobě

nový skleník

králičí kopeček

původní voliéra



**REVITALIZACE  
ČÁSTI KVĚTNÉ  
ZAHRADY V  
KROMĚŘÍŽI**  
pohled na fasádu 1:10