

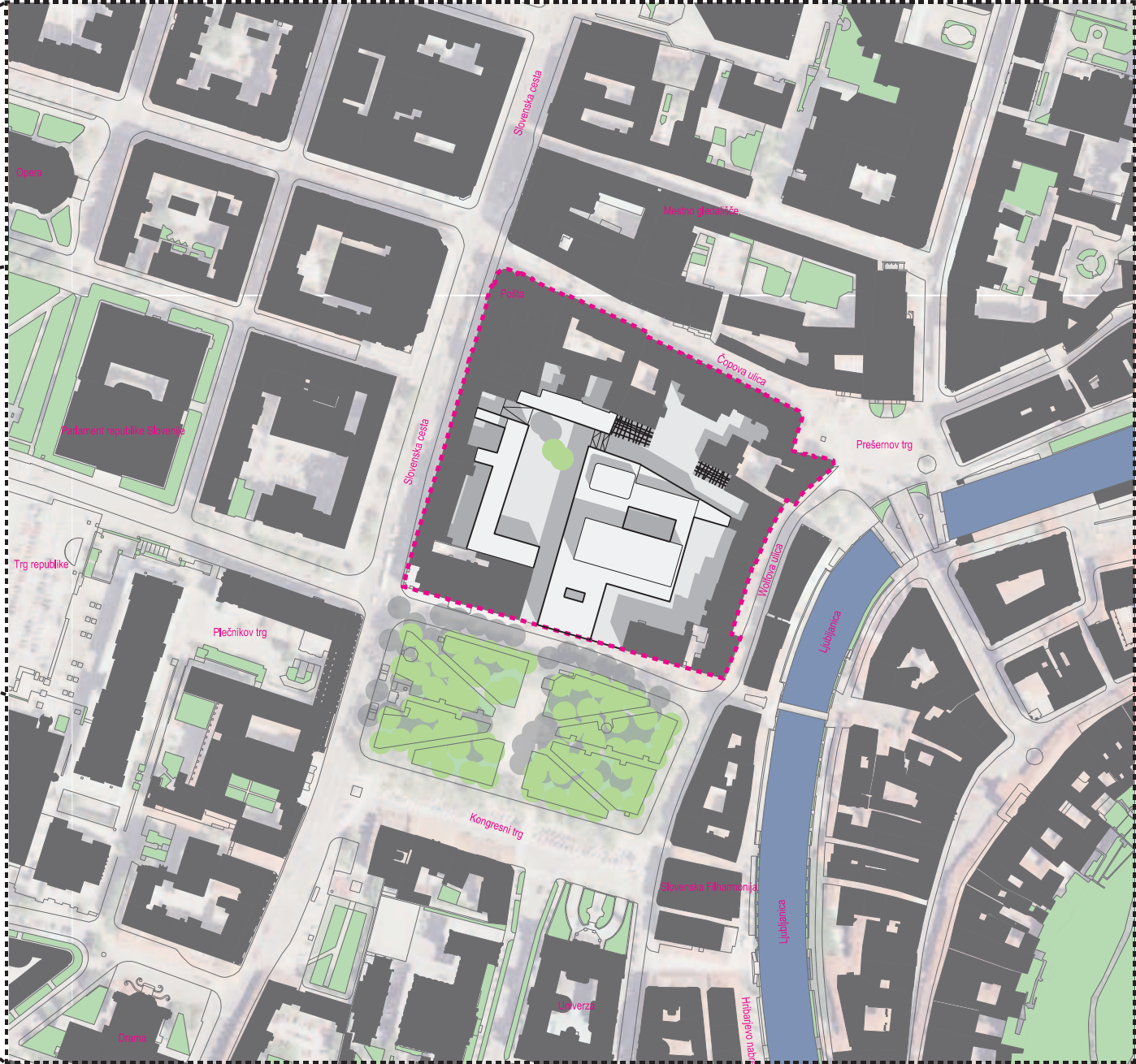
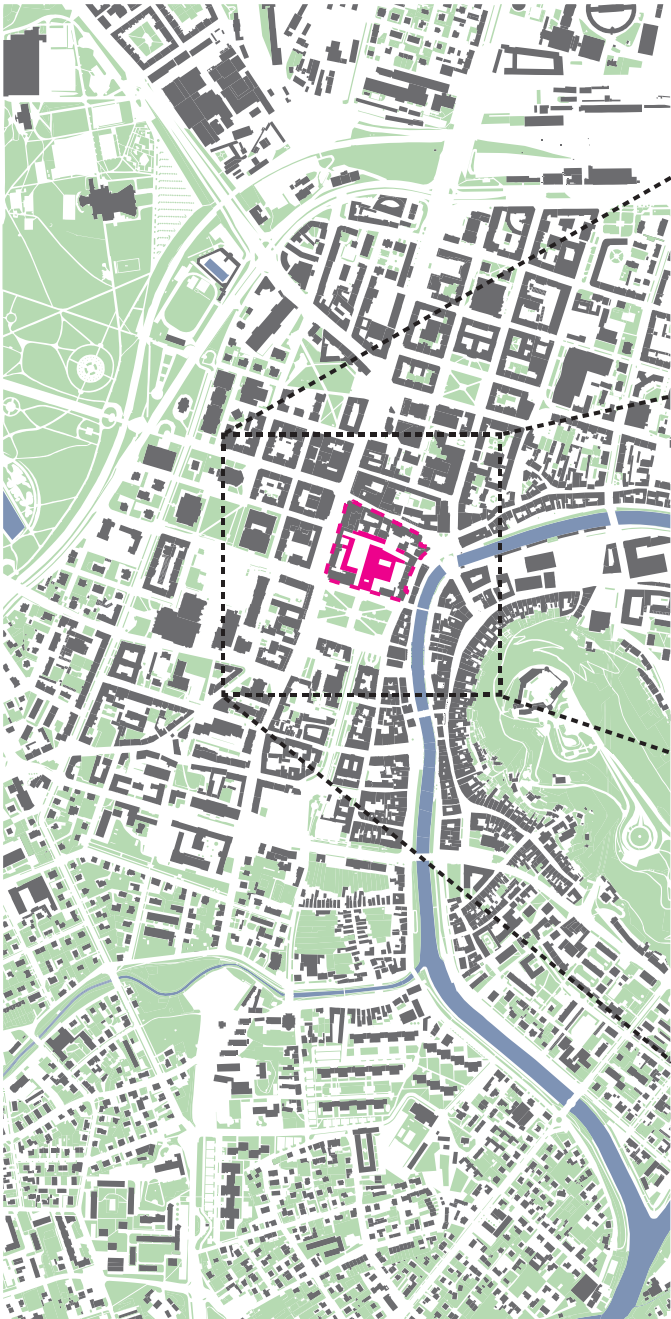
SLOVINSKÉ NÁRODNÍ DIVADLO V LUBLANI

DIPLOMOVÁ PRÁCE
ÚSTAV NAVRHOVÁNÍ II., FAKULTA ARCHITEKTURY, VUT BRNO, 2008/2009

VEDOUcí PRÁCE: Ing.arch. JIŘÍ KNESL, Doc.Ing.arch. JAKUB KYNČL, Ph.D.
VYPRACOVAL: Bc. TOMÁŠ PAVLÍČEK



ŠIRŠÍ VZTAHY



SITUACE

URBANISMUS Území, určené pro národní divadlo Slovinska, se nachází v samém centru Lublaně. Hranici řešeného území tvoří rostlý městský blok s nejasně definovaným prostorem vnitrobloku, který je zaplněn přístavbami a dostavbami domů ústících do ulic. Blok ze severu lemují ulice Čopova, z východu ulice Wolfova, ze západu Slovenska cesta a z jihu parkově upravené Kongresní náměstí. Všechny tyto jsou významnými veřejnými prostory v centru Lublaně. Kongresní náměstí je zároveň koncem významné urbanistické osy, kterou komponoval Josip Plečnik. Městský blok se v minulosti stal častým námětem pro urbanisticko – architektonické soutěže.

Základním principem bylo vyřešit otázky nástupu do objektu, vymezení a organizace prostoru ve vnitrobloku, vytvoření a kultivace nových i stávajících městských prostorů.

Hmota divadla je vsazena do proluky mezi budovu Kazina a brazilského a litevského velvyslanectví. Jasná kubická hmota rozděluje blok na tři menší bloky, které mají vlastní menší, již uchopitelné vnitrobloky. Uprostřed bloku vzniká divadelní náměstí a stávající Knafljev prehod kopíruje nová ulice. Nově vzniklé městské prostory obohacují městský život.

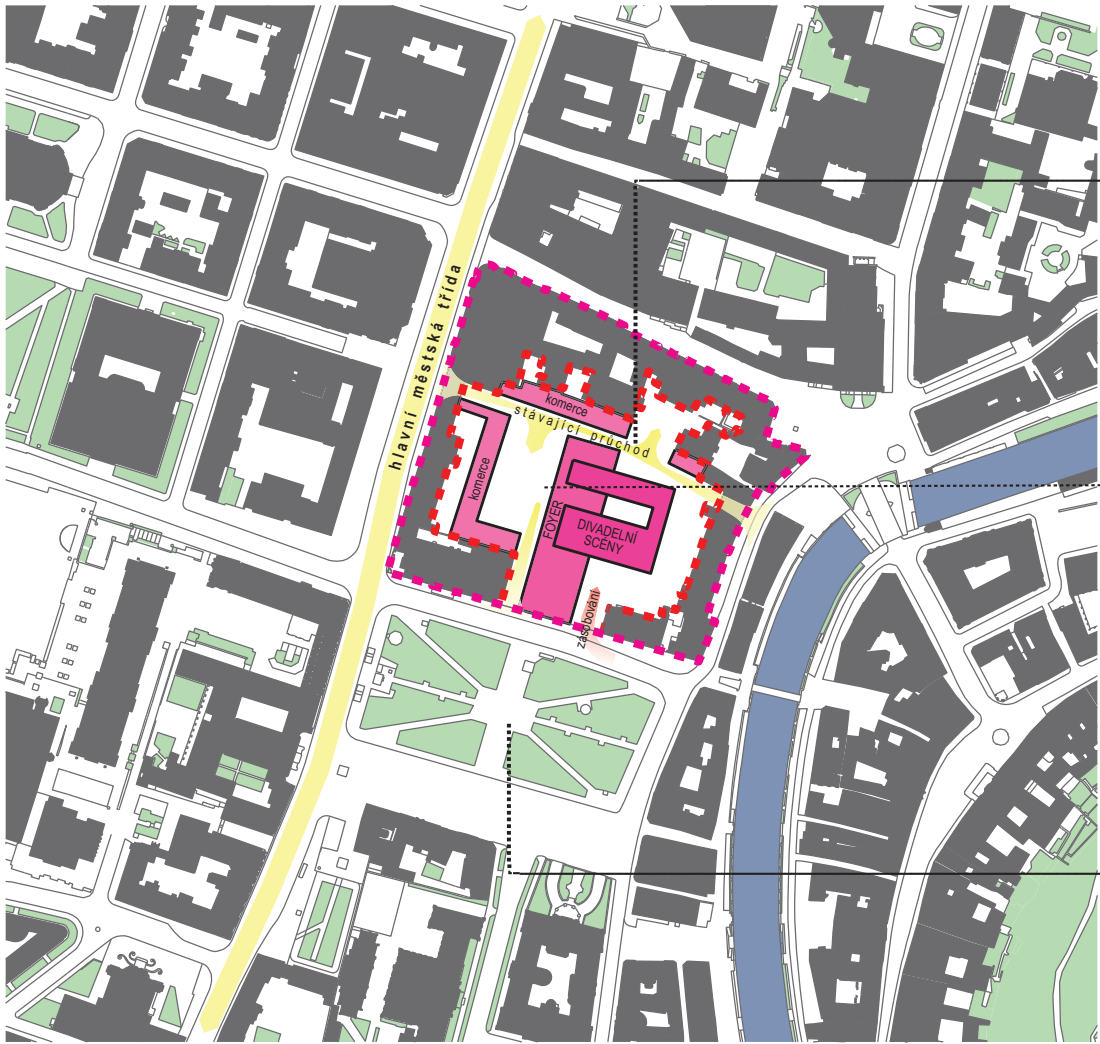
Nové hmoty zasahující do stávajících veřejných prostorů zachovávají výškovou hladinu zástavby. Výškový i hmotový akcent představují kubusy divadelních sálů. Z Kongresního náměstí vytvářejí dojem střechy, z divadelního náměstí akcentují vstupy do budovy.

ARCHITEKTONICKÝ VÝRAZ Koncept řešené místo jasně člení do jednotlivých městských prostorů a vytváří skladbu několika objemů. Hlavní objem tvoří stavba divadla. Divadelní náměstí a ulice je vymezena novými stavbami, které svou náplní nahrazují zdemolované přístavby a dostavby ve vnitrobloku. Divadelní budova je založena na principu průniků dvou hmot, které jsou odlišné zejména funkčně. Tím pádem dochází k prolínání divadelního provozu a veřejného prostoru. Hlavní hmota, která vymezuje prostor náměstí a je do něj obrácena po celé své délce, slouží veřejnosti. Do ní se zakusuje hmota s divadelními sály a jejich provozním zázemím. Směrem do Kongresního náměstí divadlo zaplňuje proluku a jasně uzavírá blok a vymezuje hranici Kongresního náměstí.

Naproti divadlu stojí budova, která je v bezprostředním kontaktu s Kazinem a provozně s ním souvisí a která slouží jako objekt pro ubytování.

Novou ulici definují nižší objekty, které slouží parteru, a budova divadla.

Jednotícím prvkem celé kompozice je řešení fasády, které parafrázuje vysoký řád, typický pro okolní zástavbu a pro významné, nejen kulturní, stavby. V kontrastu s masivní a těžkou hmotou fasády za ní stojí skleněná fasáda, která objem odlehčuje. Bílá barva fasády dodává na významnosti kompozice.



PROVOZNÍ SCHEMA

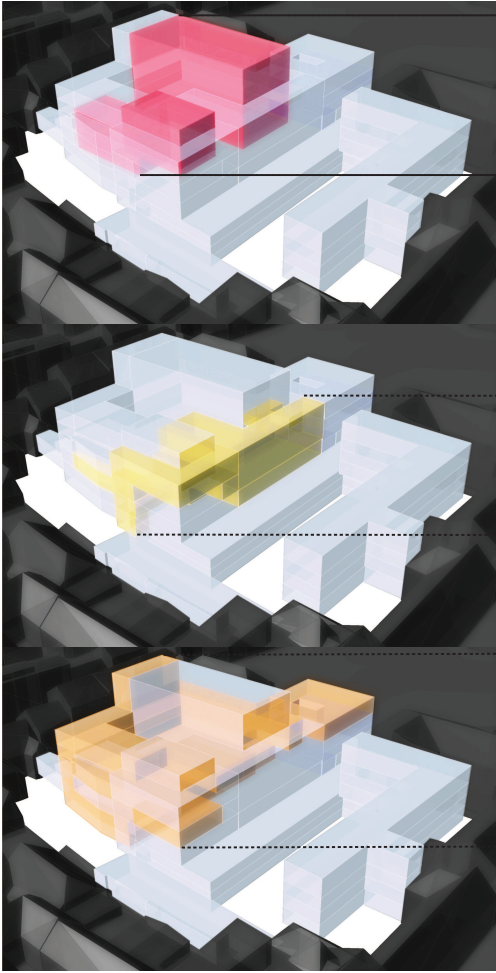
ZACHOVÁNÍ STÁVAJÍCÍHO PRŮCHODU



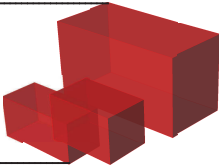
NOVÉ DIVADELNÍ NÁMĚSTÍ



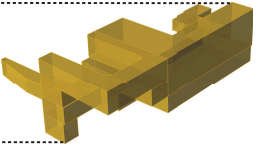
PARKOVÉ KONGRESNÍ NÁMĚSTÍ



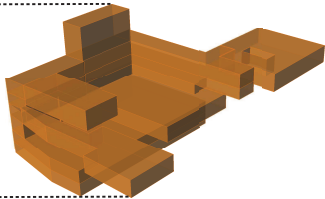
DIVADELNÍ SÁLY



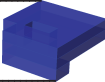
FOYER



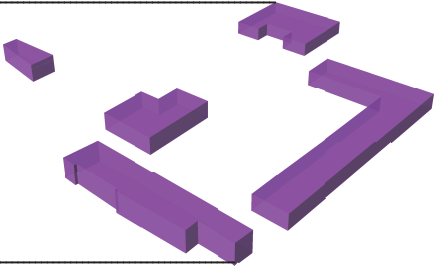
DIVADELNÍ PROVOZ



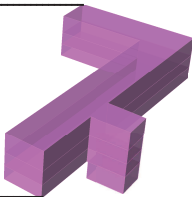
ADMINISTRATIVA
DIVADLA

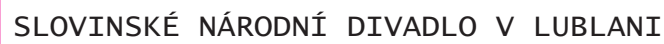
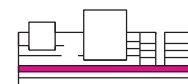
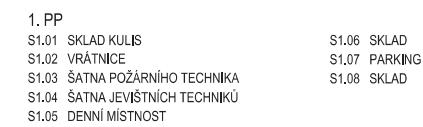


PRONAJÍMATELNÉ PLOCHY



UBYTOVÁNÍ





DIPLOMOVÁ PRÁCE
ÚSTAV NAVRHOVÁNÍ II., FAKULTA ARCHITEKTURY, VUT BRNO, 2008/2009

PŮDORYSY 1. - 3.PP

VYPRACOVAL: Bc. TOMÁŠ PAVLIČEK
L, Doc.Ing.arch. JAKUB KYNČL, PhD.

VEDOUcí PRÁCE: Ing.arch. JIŘÍ KNEŠL, Doc.Ing.arch. JAKUB KYNČL, PhD.



CZ—SK—SI—PL—HU



1. NP

1.01 VSTUPNÍ HALA

1.02 FOYER MALÉ SCÉNY

1.03 MALÁ SCÉNA

1.04 ATRIUM (ROZŠÍŘENÍ MALÉ SCÉNY)

1.05 ŠATNA
- 1.06 INFO BOX, PRODEJ LÍSTKŮ

1.07 BUFET

1.08 WC

1.09 ŠATNA HERCŮ

1.10 MASKÉRNA
- 1.11 ŠATNA JEVIŠTNÍHO TECHNIKA

1.12 POHOTOVOSTNÍ SKLAD KULIS

1.13 ŽASOBOVACÍ RAMPA

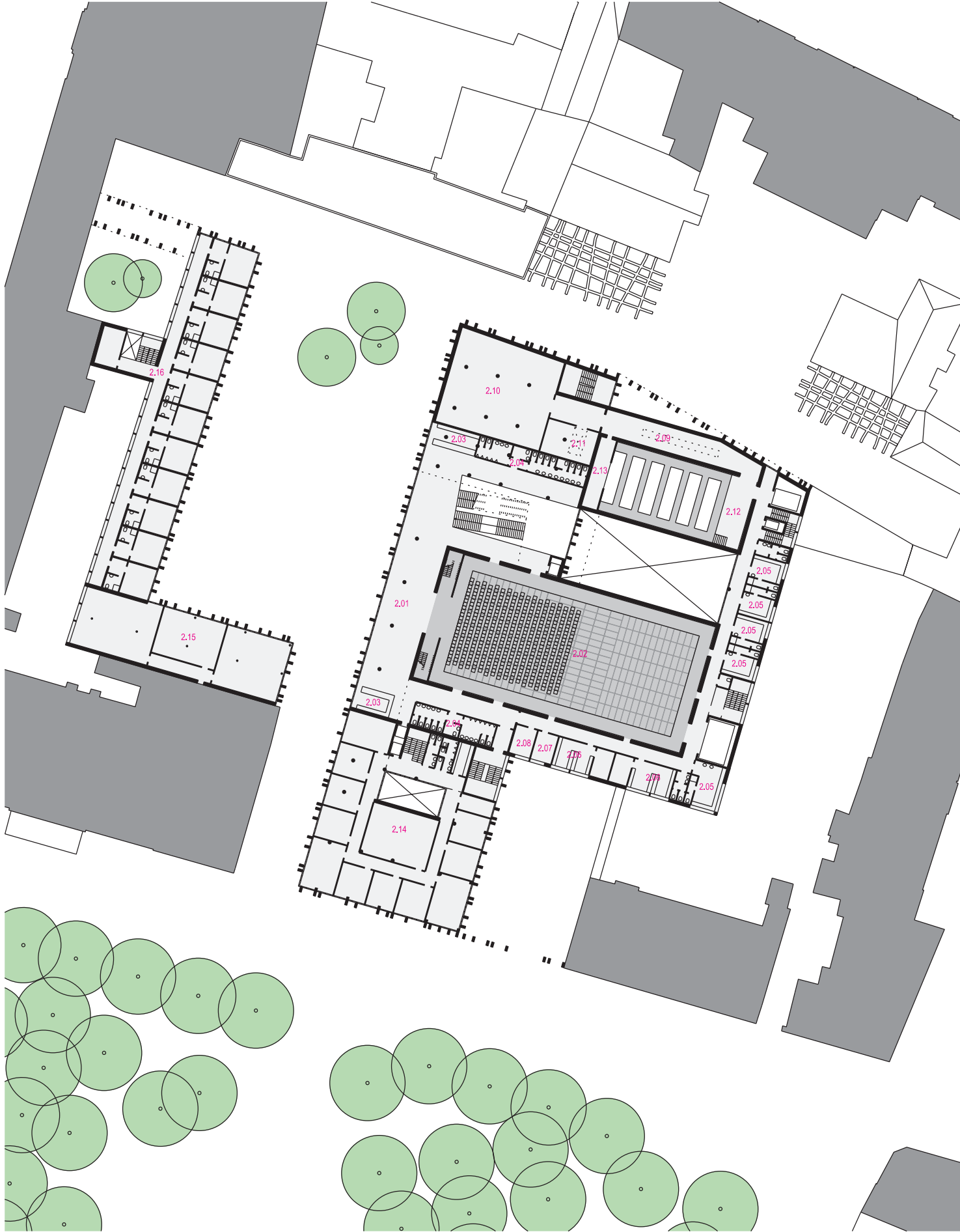
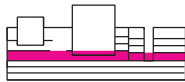
1.14 TECHNOLOGIE VELKÉHO ŠÁLU

1.15 KAVÁRNA, RESTAURACE
- 1.16 ADMINISTRATIVA, VSTUP

1.17 PRONAJÍMATELNÉ PROSTORY

1.18 UBYTOVÁNÍ TANEČNÍ ŠKOLY

1.19 VÝCHOD Z PODZEMNÍCH GARÁŽÍ



2. NP

2.01 FOYER

2.02 VELKÁ SCÉNA

2.03 BUFET

2.04 WC

2.05 ŠATNA HERCŮ
- 2.06 MASKÉRNA

2.07 ČEKÁRNA HERCŮ

2.08 PRVNÍ POMOC

2.09 MANIPULAČNÍ PROSTOR

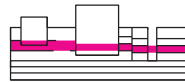
2.10 SKLAD KOSTÝMŮ
- 2.11 PROPADLIŠTĚ MALÉ SCÉNY

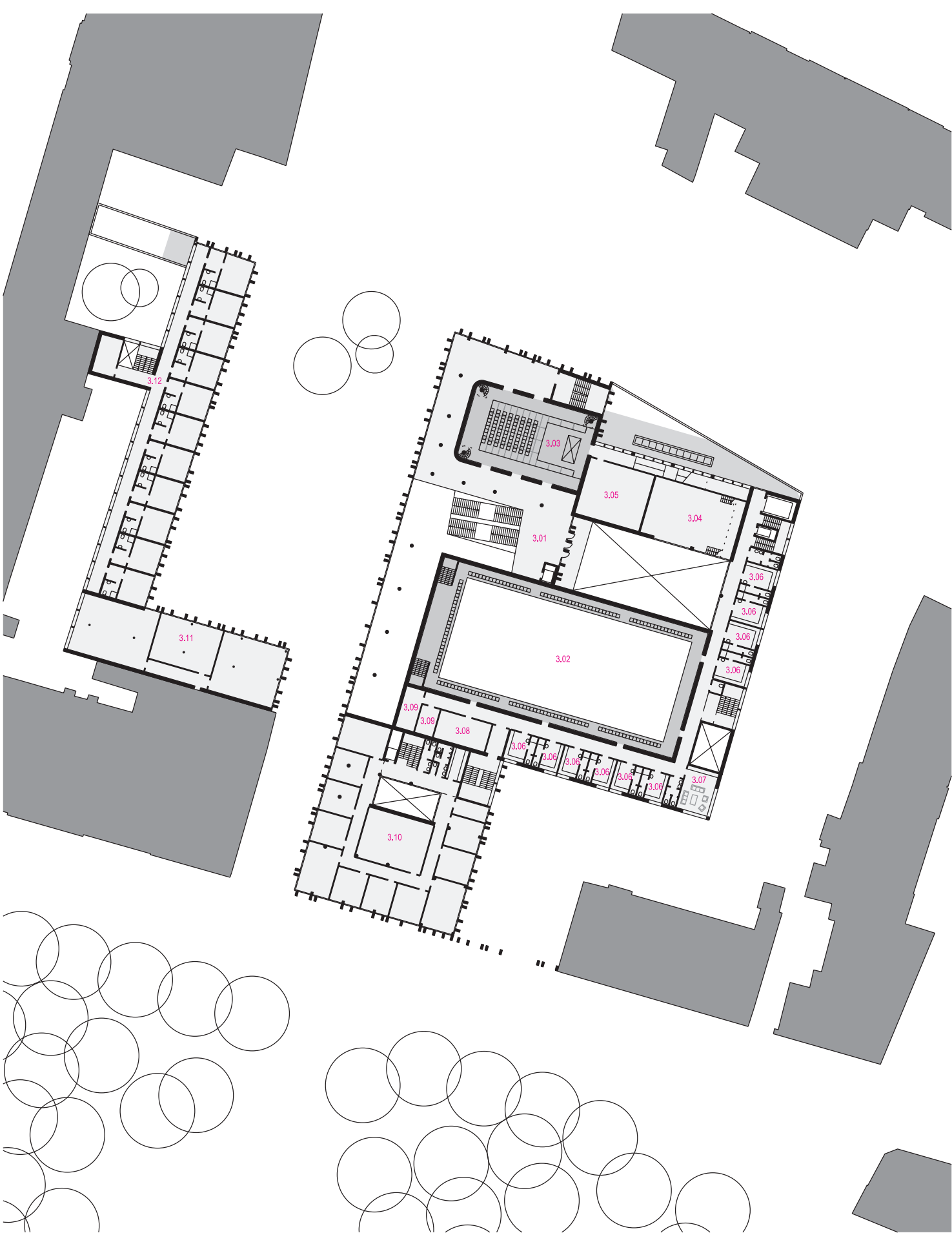
2.12 TECHNICKÉ LÁVKY

2.13 KABÍNA ZVUKAŘŮ A OSVĚTLOVAČŮ

2.14 ADMINISTRATIVA, ARCHIV

2.15 ROZŠÍŘENÍ TANEČNÍ ŠKOLY
- 2.16 UBYTOVÁNÍ STUDENTŮ TANEČNÍ ŠKOLY

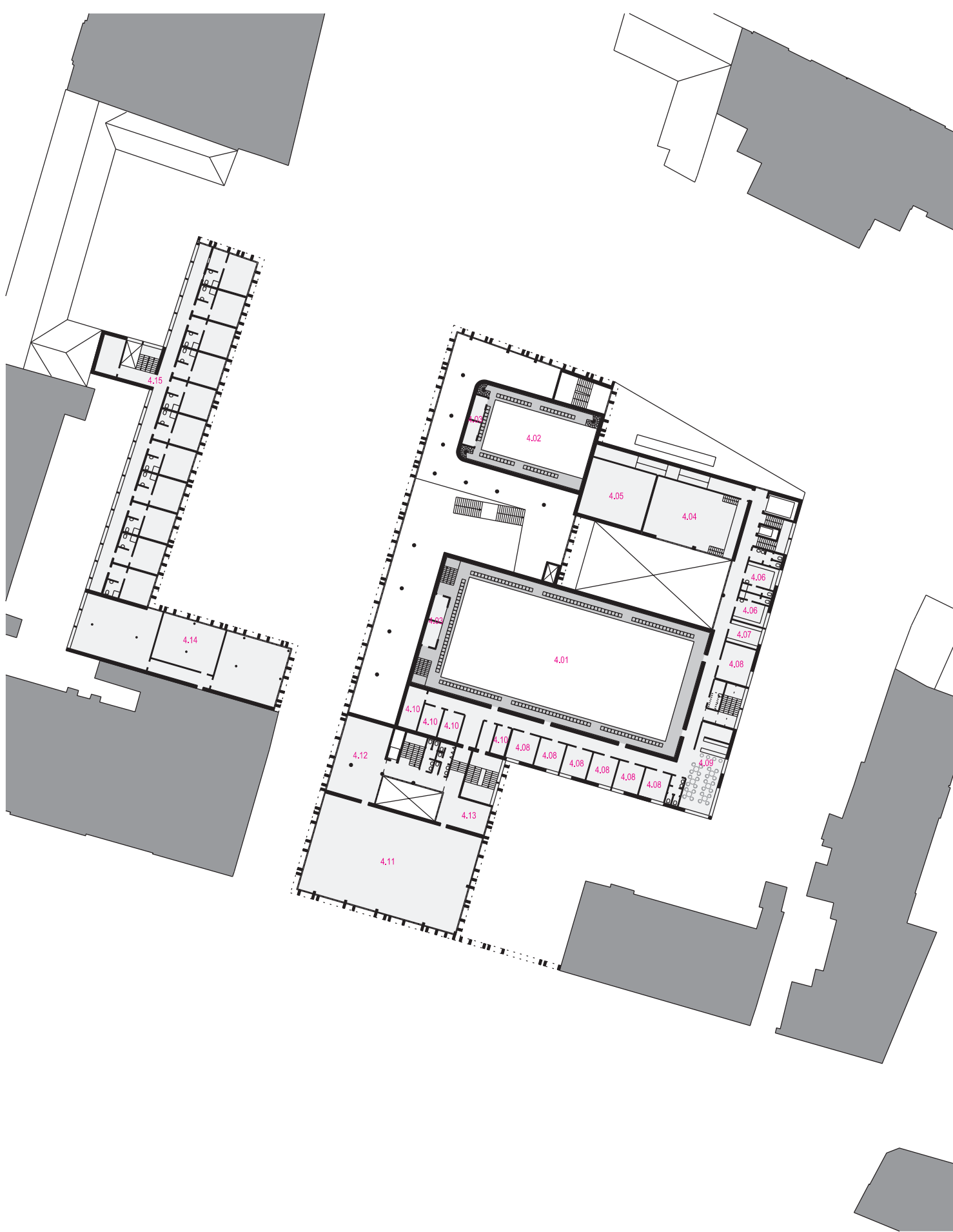
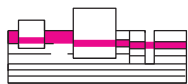




3. NP
3.01 FOYER
3.02 VELKÁ SCÉNA
3.03 MALÁ SCÉNA
3.04 MALÁ ZKUŠEBNA
3.05 STROJOVNA VZDUCHOTECHNIKY

3.06 ŠATNA HERCŮ
3.07 DENNÍ MÍSTNOST
3.08 PRADELNA, ŽEHLÍRNA
3.09 SKLAD
3.10 ADMINISTRATIVA, ARCHIV

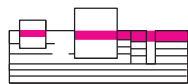
3.11 ROZŠÍŘENÍ TANEČNÍ ŠKOLY
3.12 UBYTOVÁNÍ STUDENTŮ TANEČNÍ ŠKOLY



4. NP
4.01 VELKÁ SCÉNA
4.02 MALÁ SCÉNA
4.03 KABINA ZVUKAŘŮ A OSVĚTLOVAČŮ
4.04 MALÁ ZKUŠEBNA
4.05 STROJOVNA VZDUCHOTECHNIKY

4.06 ŠATNA HERCŮ
4.07 MASKÉRNA
4.08 KANCELÁŘ UM. VEDENÍ
4.09 BUFET PRO ZAMĚSTNANCE
4.10 SKLAD

4.11 VELKÁ ZKUŠEBNA
4.12 "FOYER" ZKUŠEBNY
4.13 ČEKÁRNA HERCŮ
4.14 ROZŠÍŘENÍ TANEČNÍ ŠKOLY
4.15 UBYTOVÁNÍ STUDENTŮ TANEČNÍ ŠKOLY



THEATRE ARCHITECTURE
IN CENTRAL EUROPE

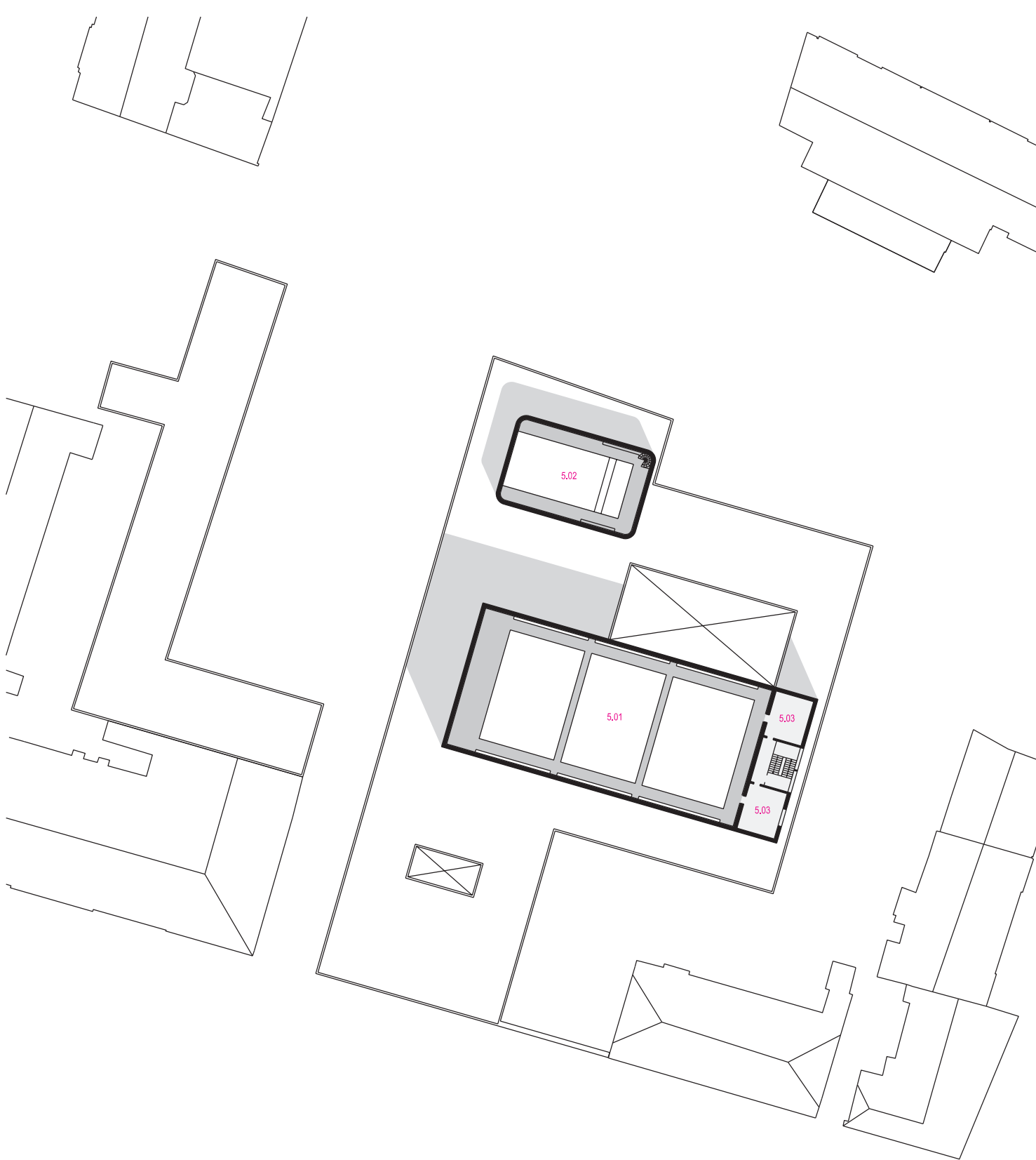
SLOVINSKÉ NÁRODNÍ DIVADLO V LUBLANI

DIPLOMOVÁ PRÁCE
ÚSTAV NAVRHOVÁNÍ II., FAKULTA ARCHITEKTURY, VUT BRNO, 2008/2009

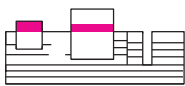
PŮDORYSY 3. - 4. NP

VYPRACOVAL: Bc. TOMÁŠ PAVLÍČEK
VEDOUČÍ PRÁCE: Ing.arch. JIŘÍ KNESL, Doc.Ing.arch. JAKUB KYNČL, PhD.

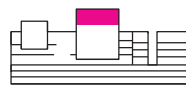
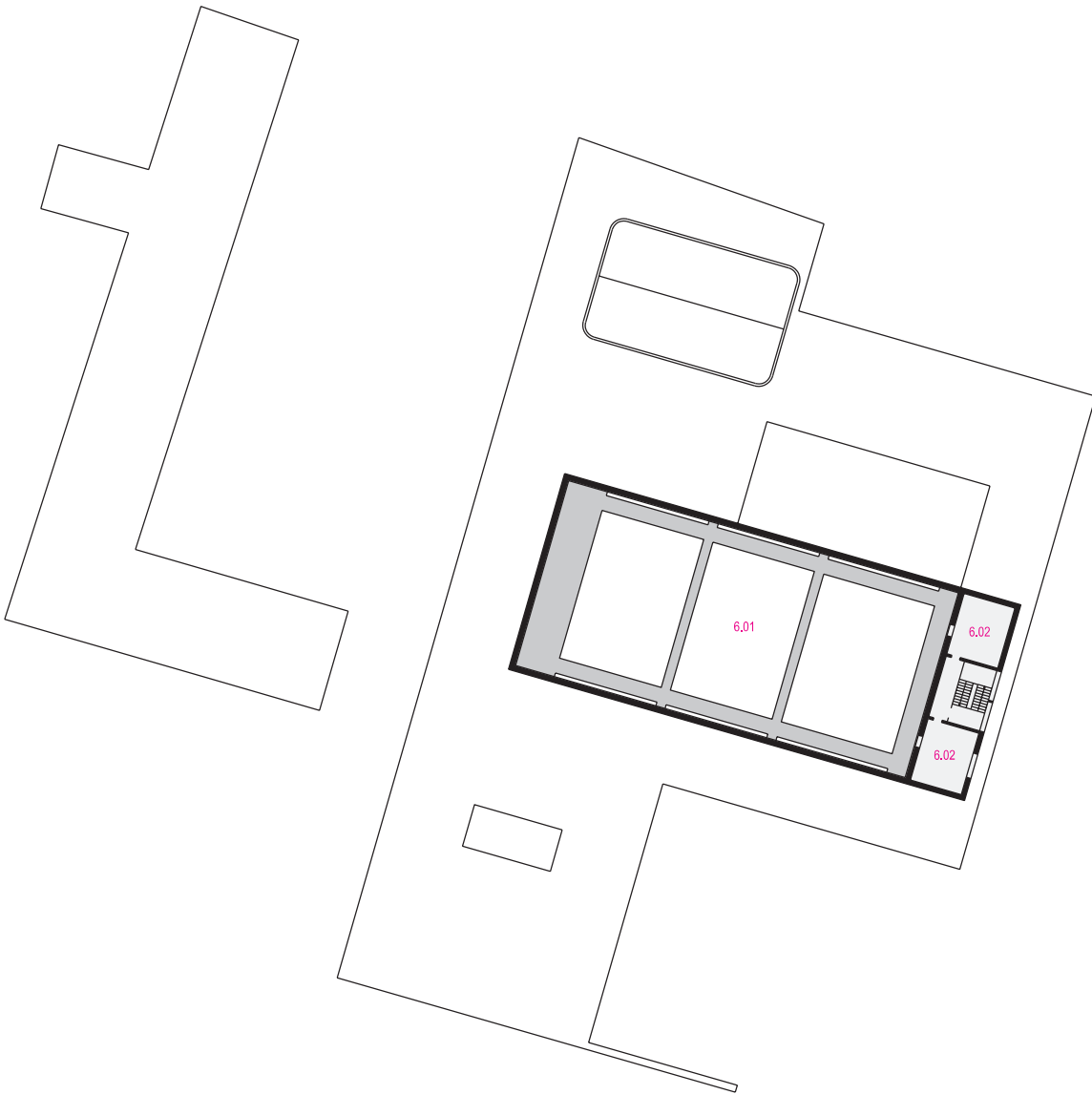


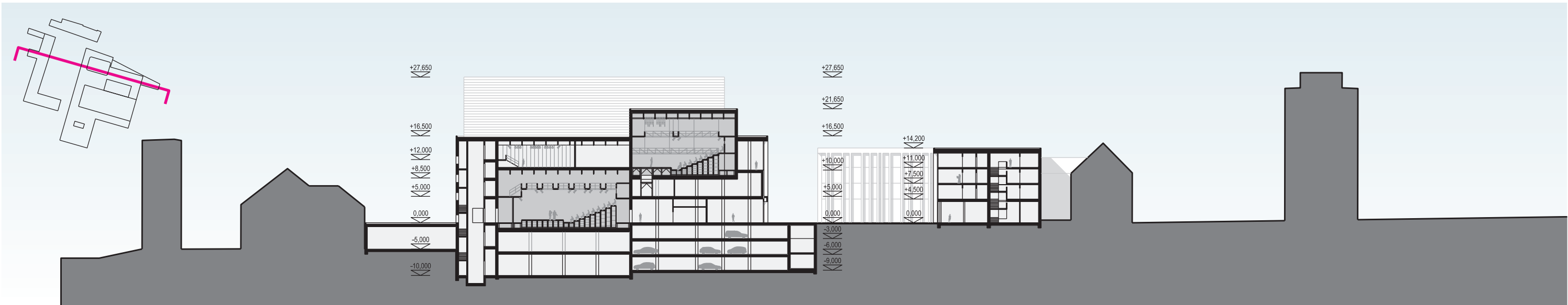
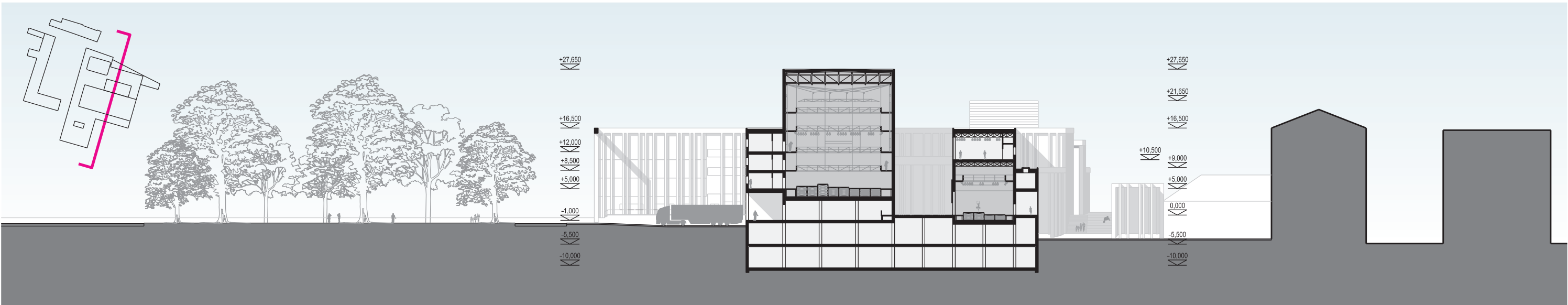


5. NP
5.01 VELKÁ SCÉNA
5.02 MALÁ SCÉNA
5.03 TECHNOLOGIE VELKÉ SCÉNY



6. NP
6.01 VELKÁ SCÉNA
6.02 STROJOVNA VZDUCHOTECHNIKY



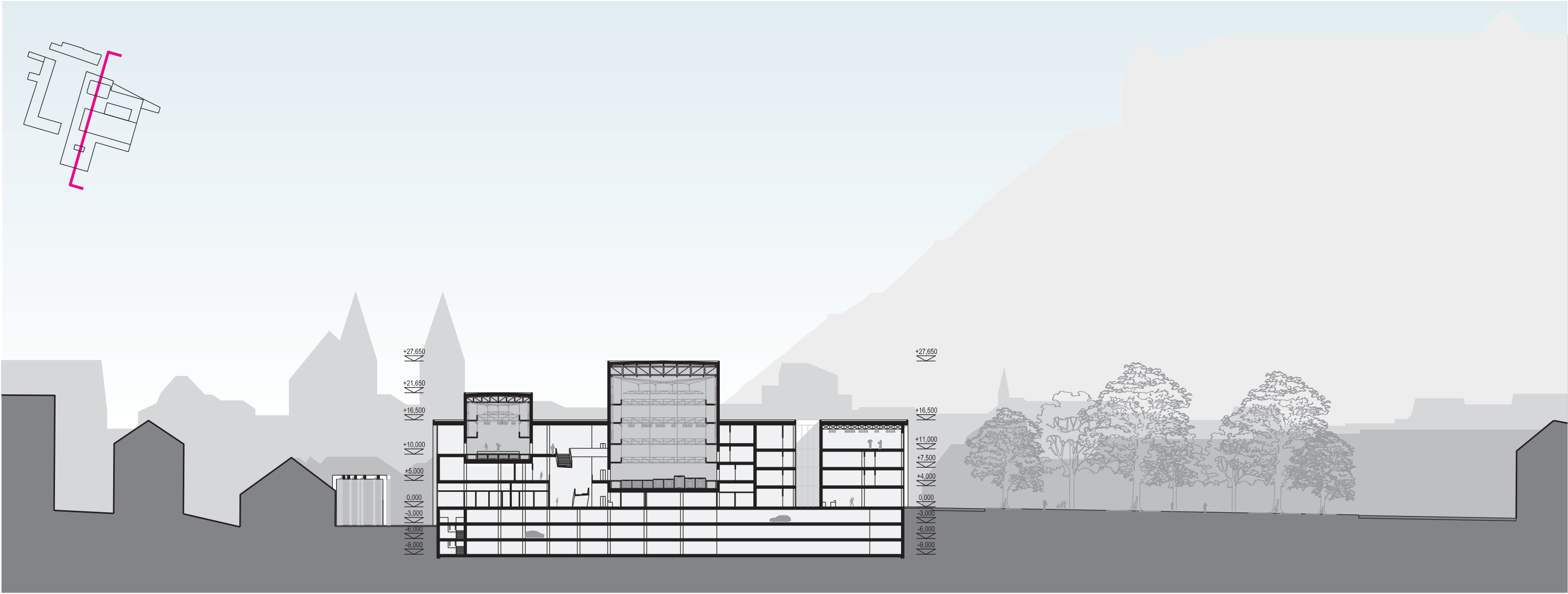


SLOVINSKÉ NÁRODNÍ DIVADLO V LUBLANI

DIPLOMOVÁ PRÁCE
ÚSTAV NAVRHOVÁNÍ II., FAKULTA ARCHITEKTURY, VUT BRNO, 2008/2009

ŘEZY

VYPRACOVAL: Bc. TOMÁŠ PAVLIČEK
VEDOUČÍ PRÁCE: Ing.arch. JIŘÍ KNEŠL, Doc.Ing.arch. JAKUB KYŇČL, PhD.





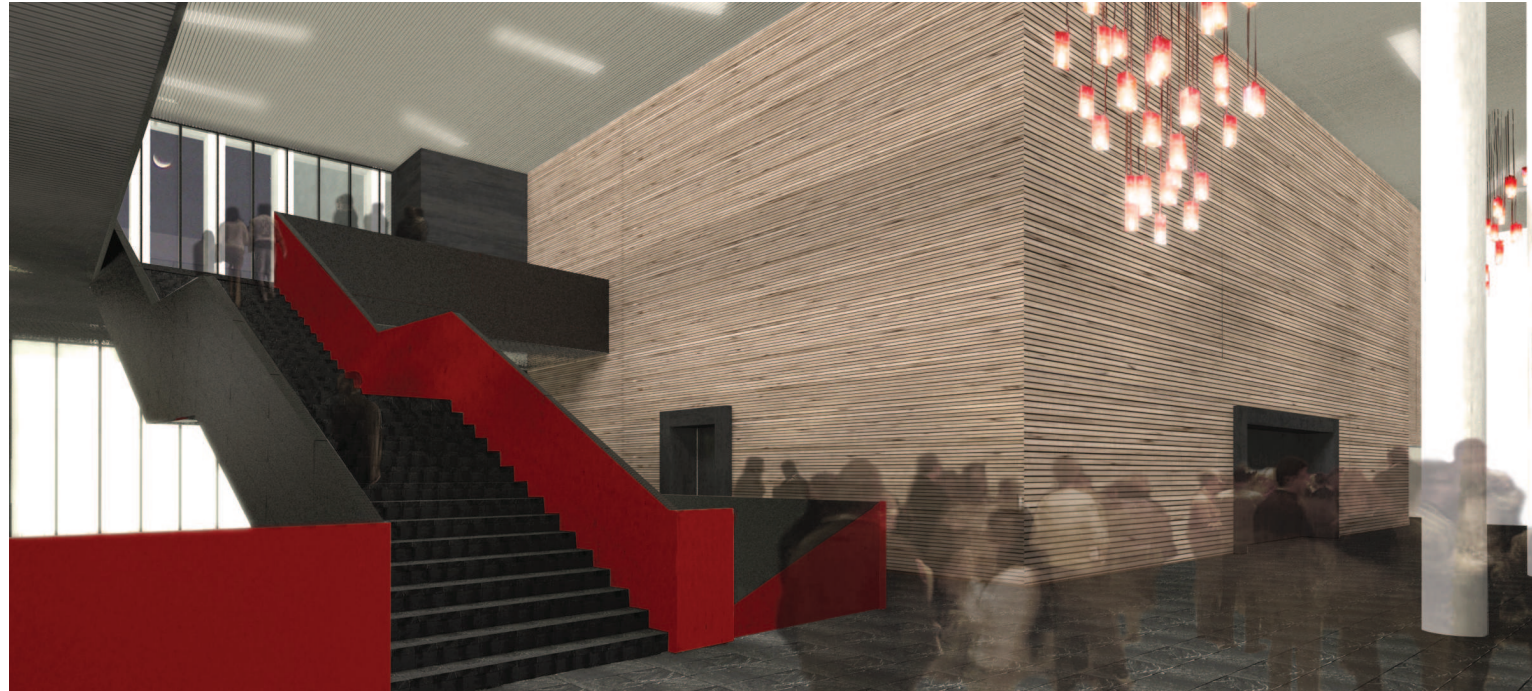
DIVADELNÍ NÁMĚSTÍ



KNAFLJEV PREHOD



POHLED Z HRADU



FOYER DIVADLA

