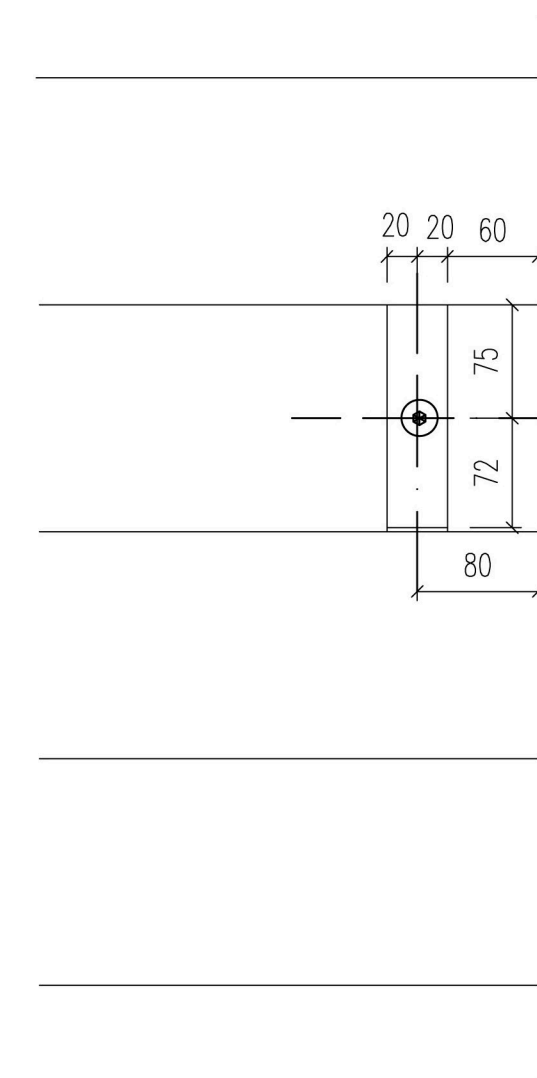


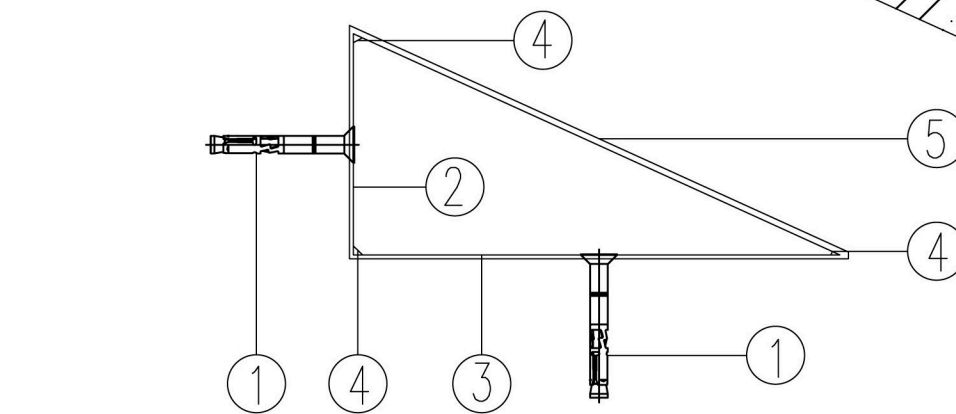
Půdorys schodišťového prostoru v měříku 1:50

Zábradlí je přisvářeno ke kotvicímu trojúhelníku, který je do schodišťových ramen z betonu kotven dvěma vysokozátěžovými kotvami Triga Z se zapuštěnou hlavicí

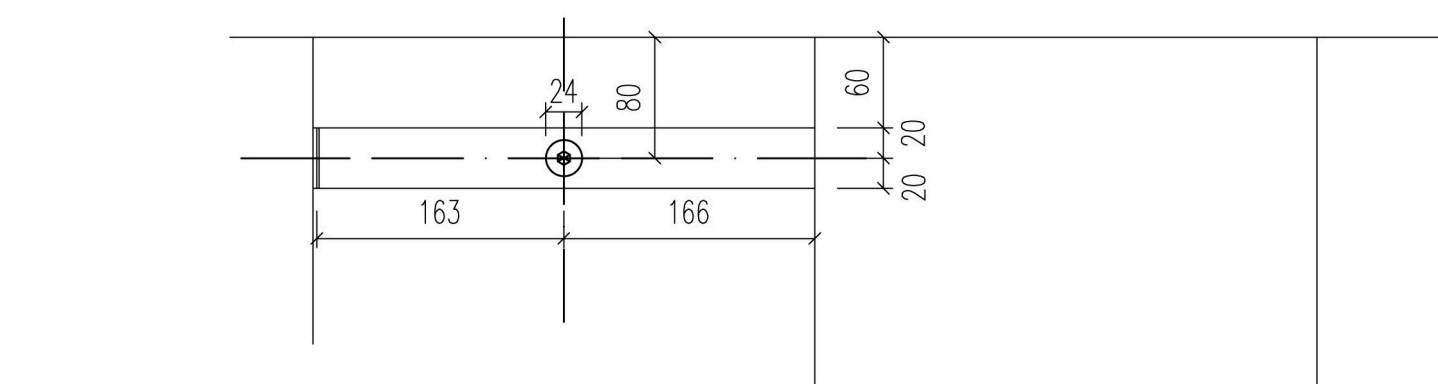
Pohled na podstupnici s kotvicím trojúhelníkem



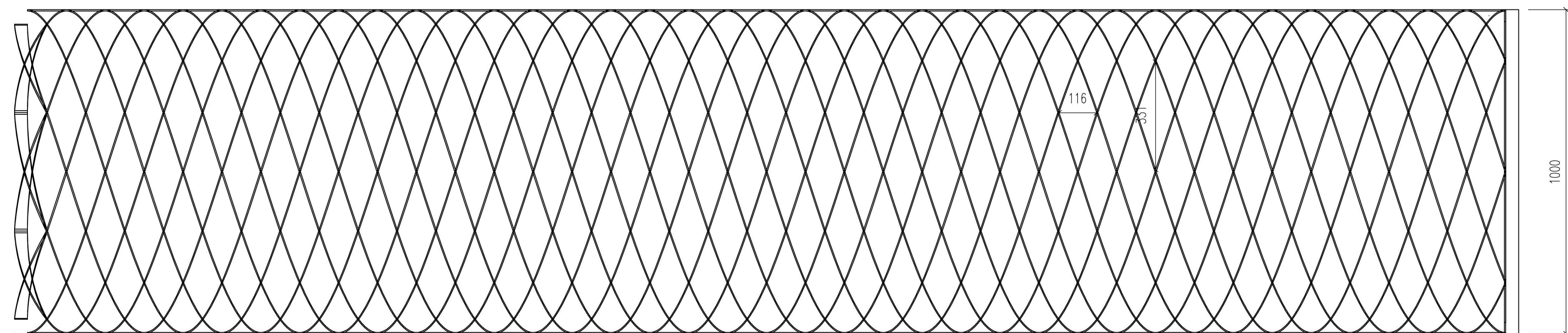
Řez kotvicím trojúhelníkem



Pohled na stupnici s kotvicím trojúhelníkem



- ① Kotva Triga Z
typ TF – se zapuštěnou hlavou
V8 12/26
okrajová vzdálenost 80 mm
účinná hloubka ukotvení 60 mm
průměr vrtaného otvoru 12 mm
- ② Pásovina z oceli
tloušťky 2,6 mm
šířka 40 mm
délka 150 mm
- ③ Pásovina z oceli
tloušťky 2,6 mm
šířka 40 mm
délka 330 mm
- ④ Koutový svar
6b6x40
délka 40 mm
- ⑤ Pásovina z oceli
tloušťky 4 mm
šířka 40 mm
délka 3625 mm



Krajkové zábradlí
Zábradlí mezi administrativní a výrobní částí haly na výrobu značkové konfekce se skládá z osmi periodických křivek tvaru sinusoidy. Největší vzdálenost mezi svislicemi je 116 mm, výška zábradlí 1000 mm. Sinusoidy tvoří ocelové ohýbané a svařované pásoviný tloušťky 4 mm, šířky 4 cm. Další možný způsob výroby tohot zábradlí je vyříznutí vodním nebo laserovým paprskem, spoje jsou přesnější. Zábradlí je kotveno kotvami Triga Z TF se zasunutou hlavou.

| BAKALÁŘSKÁ PRÁCE | | VUT V BRNĚ | |
|--|--------------------------|------------------|-------------|
| Autor práce: Vladimíra Štostná | | FAKULTA STAVEBNÍ | |
| Vedoucí práce: Prof. Ing. arch. Alois Nový, CSc. | | ARCHITEKTURA | |
| Ing. Dagmar Donáťáková | | POZEMNÍCH STAVEB | |
| Název práce: | VÝROBA ZNAČKOVÉ KONFEKCE | Číslo paré: | |
| Název výkresu: | D–ARCHITEKTONICKÝ DETAIL | Datum: | 07.02.2014 |
| | | měřítko: | číslo výkr: |
| | | | D–01 |