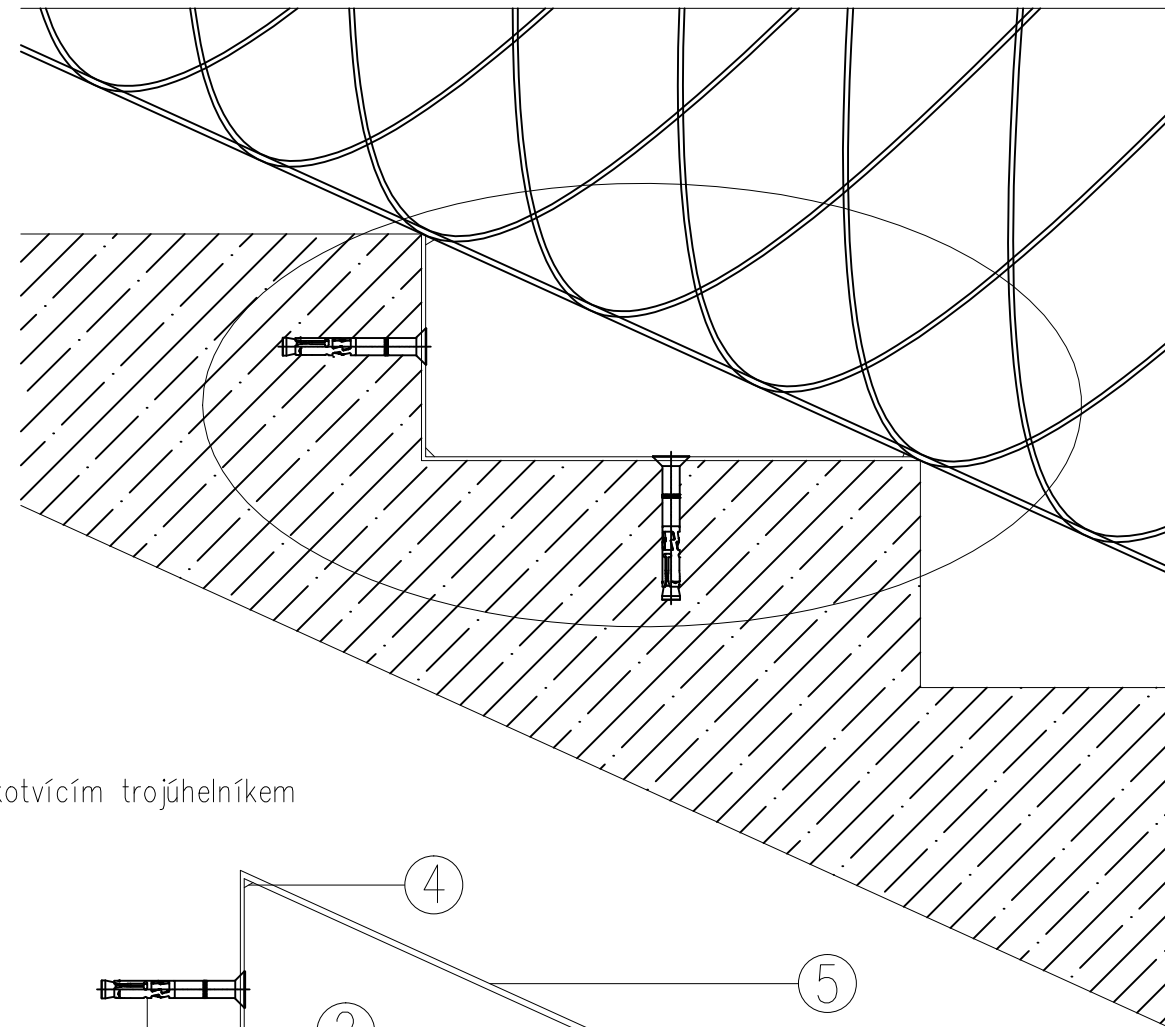
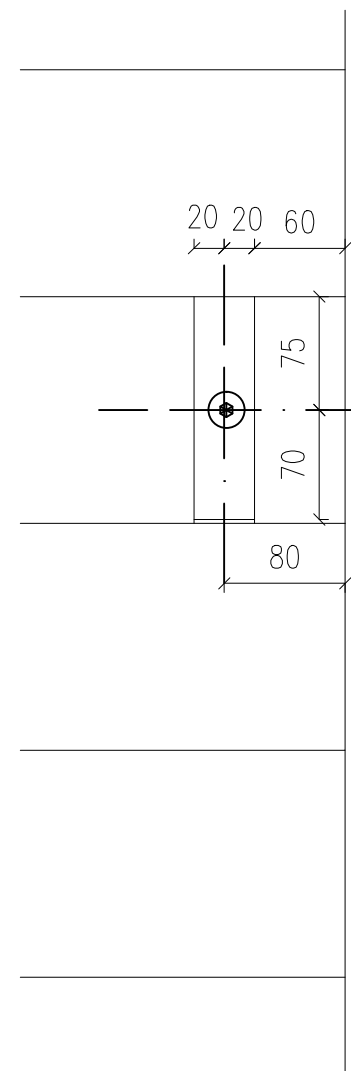
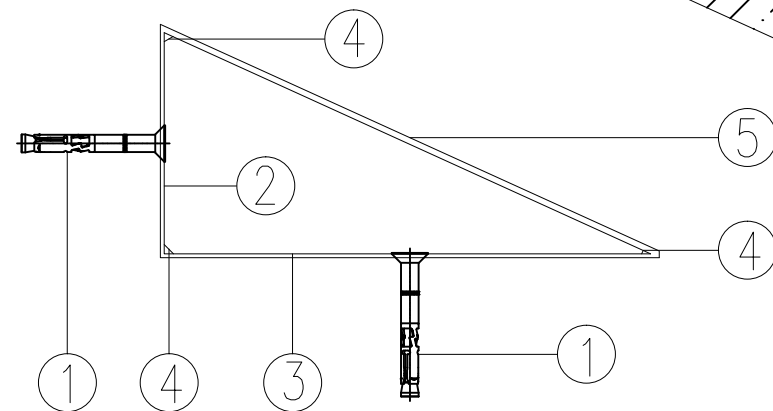


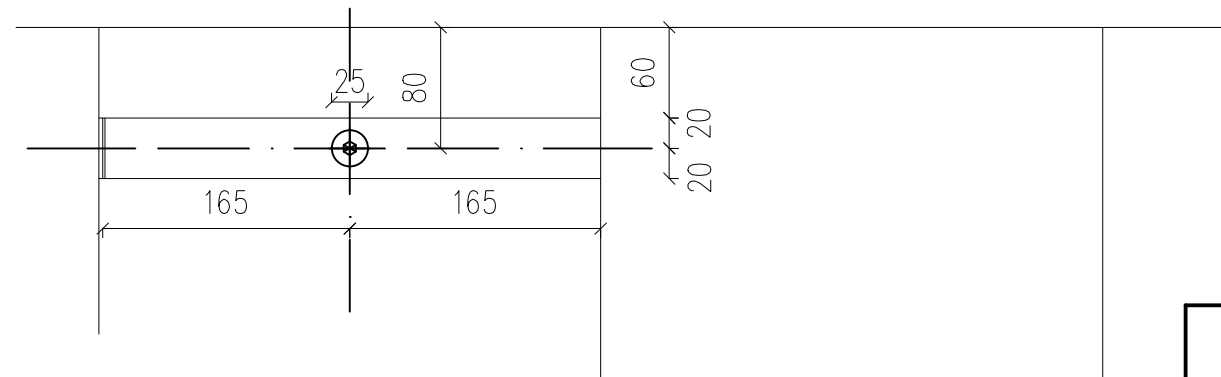
Pohled na podstupnici s kotvícím trojúhelníkem



Řez kotvícím trojúhelníkem



Pohled na stupnici s kotvícím trojúhelníkem



Zábradlí je přisvařeno ke kotvícímu trojúhelníku, který je do schodišťových ramen z betonu kotven dvěma vysokozátěžovými kotvami Triga Z se zapuštěnou hlavicí

Detail ukotvení zábradlí
1:5

- ① Kotva Triga Z
typ TF – se zapuštěnou hlavou
V8 12/26
okrajová vzdálenost 80 mm
účinná hloubka ukotvení 60 mm
průměr vrtaného otvoru 12 mm
- ② Pásovina z oceli
tloušťky 2,6 mm
šířka 40 mm
délka 150 mm
- ③ Pásovina z oceli
tloušťky 2,6 mm
šířka 40 mm
délka 330 mm
- ④ Koutový svar
6 6x40
délka 40 mm
- ⑤ Pásovina z oceli
tloušťky 4 mm
šířka 40 mm
délka 3625 mm

BAKALÁŘSKÁ PRÁCE		VUT V BRNĚ FAKULTA STAVEBNÍ ARCHITEKTURA POZEMNÍCH STAVEB	
Autor práce:	Vladimíra Šťastná	Číslo paré:	
Vedoucí práce:	Prof. Ing. arch. Alois Nový, CSc.	Datum:	07.02.2014
	Ing. Dagmar Donáťáková	měřítko:	číslo výkr:
Název práce:	VÝROBA ZNAČKOVÉ KONFEKCE	1:5	C-13
Název výkresu:	DETAIL č. 3		