

S1
Epoxidová stěrka
Betonová mazanina C20/25, vyztužená svařovanou sítí 5/100/100
Separační PE fólie (přelepené spoje)
TI Isover EPS 200 S
HI SBS modifikovaný asfaltový pás se skelnou vložkou (nataven)
nátěr hloubkovou penetrační asfaltovou emulzí
Železobetonová deska, C25/30, B500
podkladní prostý beton
hutněný šterkopískový podsyp

3 mm
73 mm
140 mm
4 mm
150 mm
100 mm
200 mm

S4
Epoxidová podlahová stěrka
Betonová roznášecí vrstva C20/25 s rozptýlenou výztuží,
strojně hlazený povrch
Separační PE fólie
Tlumicí vrstva Isover T-N 4,0
Železobetonová stropní deska C25/30, B500
Vápenocementová omítka
(na polymercementový kontaktní můstek)

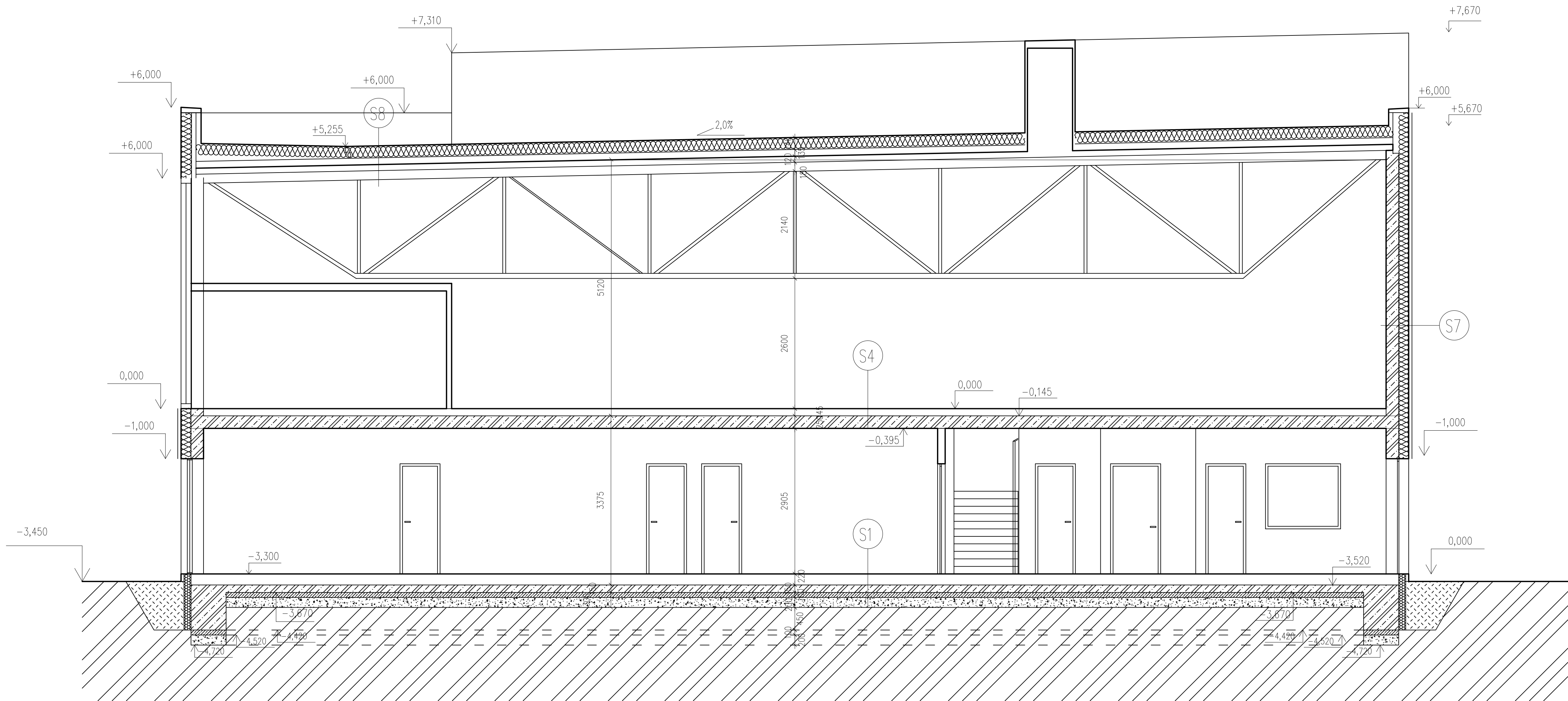
3 mm
102 mm
40 mm
250 mm
10 mm

S7
Železobetonová stěna C25/30, B500
TI Minerální vlna ISOVER Fossil 20
(stabilizace kotvením) mezi prvky nosného roštu
vzduchová mezera + rošt
Fasádní hliníkové panely Alcotop

250 mm
200 mm
45 mm

S8
HI PVC-P fólie FATRAFOL 810 S
TI Minerální vlna ISOVER S 12
TI Minerální vlna ISOVER T 12
Polyethylenová fólie DEKSEPAR
Trapézový plech TR 135/310
uložený na vaznicích

1,5 mm
120 mm
120 mm
0,2 mm
135 mm



| LEGENDA ŠRAF | |
|--------------|------------------------------|
| | Železobeton |
| | Minerální vlna ISOVER |
| | XPS |
| | Beton prostý |
| | Zhutněný šterkopískový násyp |
| | Zemina původní |
| | Zemina nasypaná |

0,000 = 220 m n. m. BpV

| BAKALÁŘSKÁ PRÁCE | | VUT V BRNĚ | |
|--|--|------------------|------------|
| Autor práce: Vladimír Štastná | | FAKULTA STAVEBNÍ | |
| Vedoucí práce: Prof. Ing. arch. Alois Navý, CSc. | | ARCHITEKTURA | |
| Ing. Dagmar Donofáková | | POZEMNÍCH STAVEB | |
| Název práce: VÝROBA ZNAČKOVÉ KONFEKCE | | Číslo práce: | |
| měřítko: | | Datum: | 07.02.2014 |
| ŘEZ PŘÍČNÝ AA' | | Číslo výkru: | C-05 |