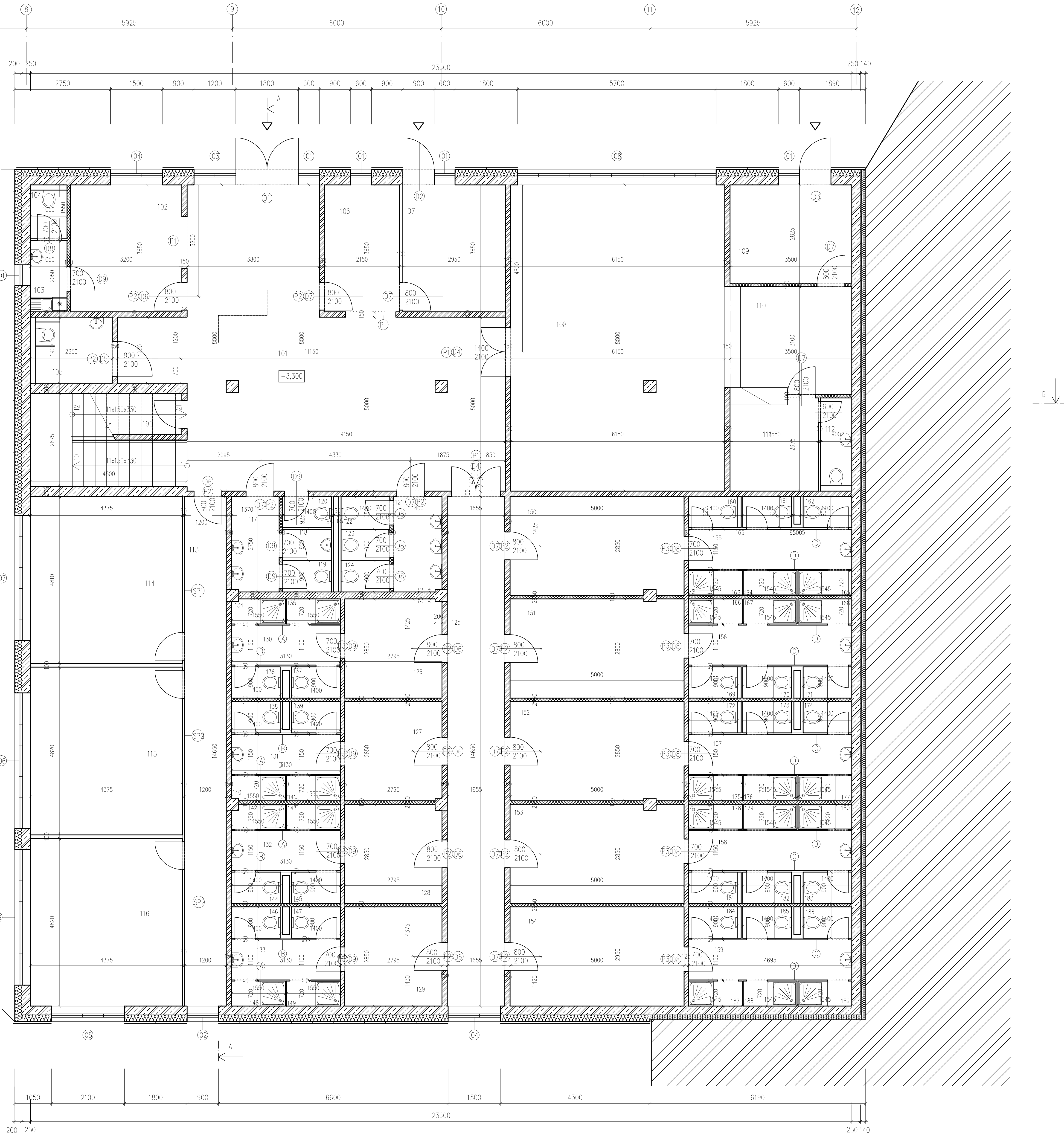


LEGENDA MÍSTNOSTI					
ČÍSLO MÍSTNOSTI	NÁZEV MÍSTNOSTI	PLOCHA (m2)	PODLAHA	STĚNA	STŘOP
101	Vstupní hala	64,81	Epoxidová stěrka	Vápenocementová omítka	Pohledový beton
102	Vřátnice	11,68	Epoxidová stěrka	Vápenocementová omítka	Pohledový beton
103	Kuchyňka	2,15	Keramická dlažba	Vápcem. om., obklad v. 2 m	SDK podhled
104	WC	1,47	Keramická dlažba	Vápcem. om., obklad v. 2 m	SDK podhled
105	WC handicapovaní	4,18	Keramická dlažba	Vápcem. om., obklad v. 2 m	SDK podhled
106	Bufet	7,85	Epoxidová stěrka	Vápenocementová omítka	Pohledový beton
107	Sklad bufetu	10,77	Epoxidová stěrka	Vápenocementová omítka	Pohledový beton
108	Jídelna	54,73	Výňlová podlaha	Vápenocementová omítka	Pohledový beton
109	Sklad a výdej termosů	9,89	Výňlová podlaha	Vápenocementová omítka	SDK podhled
110	Výdej jídel	9,64	Výňlová podlaha	Vápenocementová omítka	SDK podhled
111	Umývárna nádobí	6,81	Výňlová podlaha	Vápenocementová omítka	SDK podhled
112	WC	2,39	Keramická dlažba	Vápcem. om., obklad v. 2 m	SDK podhled
113	Chodba	17,43	Výňlová podlaha	Vápenocementová omítka	Pohledový beton
114, 115, 116	Kanceláře	20,77	Výňlová podlaha	Vápenocementová omítka	SDK podhled
117	Umývárna mužů	3,71	Keramická dlažba	Vápcem. om., obklad v. 2 m	SDK podhled
118	Pisoár	1,26	Keramická dlažba	Vápcem. om., obklad v. 2 m	SDK podhled
119	WC mužů	1,26	Keramická dlažba	Vápcem. om., obklad v. 2 m	SDK podhled
120	Výjevk	1,23	Keramická dlažba	Vápcem. om., obklad v. 2 m	SDK podhled
121	Umývárna žen	3,97	Keramická dlažba	Vápcem. om., obklad v. 2 m	SDK podhled
122	WC ženy	1,30	Keramická dlažba	Vápcem. om., obklad v. 2 m	SDK podhled
123–124	WC ženy	1,26	Keramická dlažba	Vápcem. om., obklad v. 2 m	SDK podhled
125	Chodba	23,97	Výňlová podlaha	Vápenocementová omítka	Pohledový beton
126	Šatna pro 16 zaměstnanců	7,94	Výňlová podlaha	Vápenocementová omítka	SDK podhled
127	Šatna pro 16 zaměstnanců	7,95	Výňlová podlaha	Vápenocementová omítka	SDK podhled
128	Šatna pro 18 zaměstnanců	7,93	Výňlová podlaha	Vápenocementová omítka	SDK podhled
129	Šatna pro 18 zaměstnanců	7,97	Výňlová podlaha	Vápenocementová omítka	SDK podhled
130 – 133	Hygienická předstíř	3,59	Keramická dlažba	Vápcem. om., obklad v. 2 m	SDK podhled
134	Sprcha	1,10	Keramická dlažba	Vápcem. om., obklad v. 2 m	SDK podhled
135	Sprcha	1,12	Výňlová podlaha	Vápenocementová omítka	SDK podhled
136–139	We	1,26	Výňlová podlaha	Vápenocementová omítka	SDK podhled
140	Sprcha	1,10	Výňlová podlaha	Vápenocementová omítka	SDK podhled
141	Sprcha	1,12	Keramická dlažba	Vápcem. om., obklad v. 2 m	SDK podhled
142	Sprcha	1,08	Keramická dlažba	Vápenocementová omítka	SDK podhled
143	Sprcha	1,12	Keramická dlažba	Vápcem. om., obklad v. 2 m	SDK podhled
144 – 147	We	1,26	Keramická dlažba	Vápcem. om., obklad v. 2 m	SDK podhled
150, 153	Šatny pro 30 zaměstnanců	14,19	Výňlová podlaha	Vápenocementová omítka	SDK podhled
151, 152	Šatny pro 30 zaměstnanců	14,22	Výňlová podlaha	Vápenocementová omítka	SDK podhled
154	Šatna pro 32 zaměstnanců	14,25	Výňlová podlaha	Vápenocementová omítka	SDK podhled
155 – 159	Hygienická předstíř	5,40	Keramická dlažba	Vápcem. om., obklad v. 2 m	SDK podhled
160 – 162	We	1,26	Keramická dlažba	Vápcem. om., obklad v. 2 m	SDK podhled
163 – 168	Sprchy	1,11	Keramická dlažba	Vápcem. om., obklad v. 2 m	SDK podhled
169 – 174	We	1,26	Keramická dlažba	Vápcem. om., obklad v. 2 m	SDK podhled
175 – 180	Sprchy	1,11	Keramická dlažba	Vápcem. om., obklad v. 2 m	SDK podhled
181 – 187	We	1,26	Keramická dlažba	Vápcem. om., obklad v. 2 m	SDK podhled
188 – 189	Sprchy	1,11	Keramická dlažba	Vápcem. om., obklad v. 2 m	SDK podhled
190	Technická místnost	6,99	Litý beton	Vápenocementová omítka	beton



- Ⓐ Prefabrikovaný dílec délky 3 130 mm, výšky 2,6 m
- Ⓑ Prefabrikovaný dílec délky 3 130 mm, výšky 2,6 m
- Ⓒ Prefabrikovaný dílec délky 4 695 mm, výšky 2,6 m
- Ⓓ Prefabrikovaný dílec délky 4 695 mm, výšky 2,6 m

LEGENDA ŠRAF	
	Železobeton
	Minerální vlna ISOVER
	XPS
	Heluz 20 (P10) broušená, na lepidlo
	Heluz 14 (P10) broušená, na lepidlo
	Heluz 11,5 (P10) broušená, na lepidlo
	Heluz 10 (P10) broušená, na lepidlo
	Skleněná stěna
	Zemina původní

0,000 = 220 m n. m., Bpv

BAKALÁŘSKÁ PRÁCE		VUT V BRNĚ
Autor práce: Vladimír Štěpán		FAKULTA STAVBY
Vedoucí práce: Prof. Ing. arch. Radka Nepraš, CSc.		ARCHITECTURA
Vedoucí práce: Ing. Dagmar Šouřilová		POZEMNÍ STAVBY
Název práce: VÝROBA ZNAČKOVÉ KONFEKCE		Čas práce: 07.02.2014
Název výpravy: PŮDORYS 1.NP		Stavba: 1:50
		Číslo výpravy: C-03