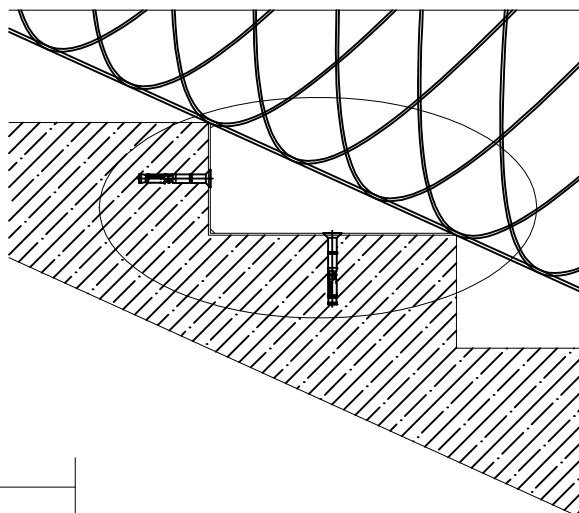
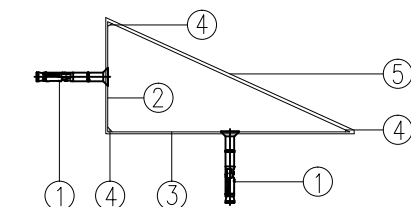
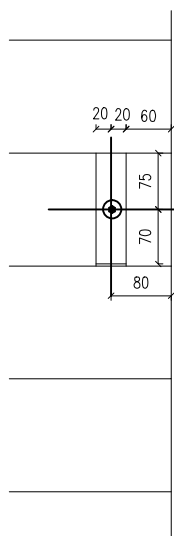


Detail ukotvení zábradlí  
1:5

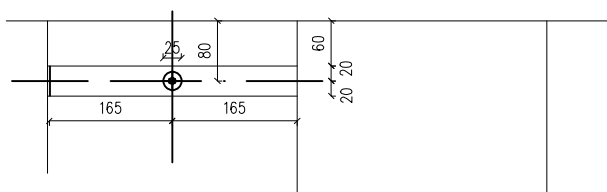


Pohled na  
podstupnici s  
kotvícím  
trojúhelníkem



Řez kotvícím trojúhelníkem

Pohled na stupnici s kotvícím  
trojúhelníkem



Zábradlí je přisvařeno ke kotvícímu trojúhelníku, který je do schodišťových ramen z betonu kotven dvěma vysokozátěžovými kotvami Triga Z se zapuštěnou hlavicí

①

Kotva Triga Z  
typ TF – se zapuštěnou hlavou  
V8 12/26  
okrajová vzdálenost 80 mm  
účinná hloubka ukotvení 60 mm  
průměr vrtaného otvoru 12 mm

②

Pásovina z oceli  
tloušťky 2,6 mm  
šířka 40 mm  
délka 150 mm

③

Pásovina z oceli  
tloušťky 2,6 mm  
šířka 40 mm  
délka 330 mm

④

Koutový  
svar  
6 6x40  
délka 40  
mm

⑤

Pásovina z oceli  
tloušťky 4 mm  
šířka 40 mm  
délka 3625 mm

## BAKALÁŘSKÁ PRÁCE

Autor práce: Vladimíra Šťastná  
Vedoucí práce: Prof. Ing. arch. Alois Nový, CSc.  
Ing. Dagmar Donaťáková

Název práce: VÝROBA ZNAČKOVÉ KONFEKCE

Název výkresu: DETAIL č. 3

VUT V BRNĚ  
FAKULTA STAVEBNÍ  
ARCHITEKTURA  
POZEMNÍCH STAVEB

Číslo paré:  
Datum: 07.02.2014  
měřítko: číslo výkr:  
1:10 B-13