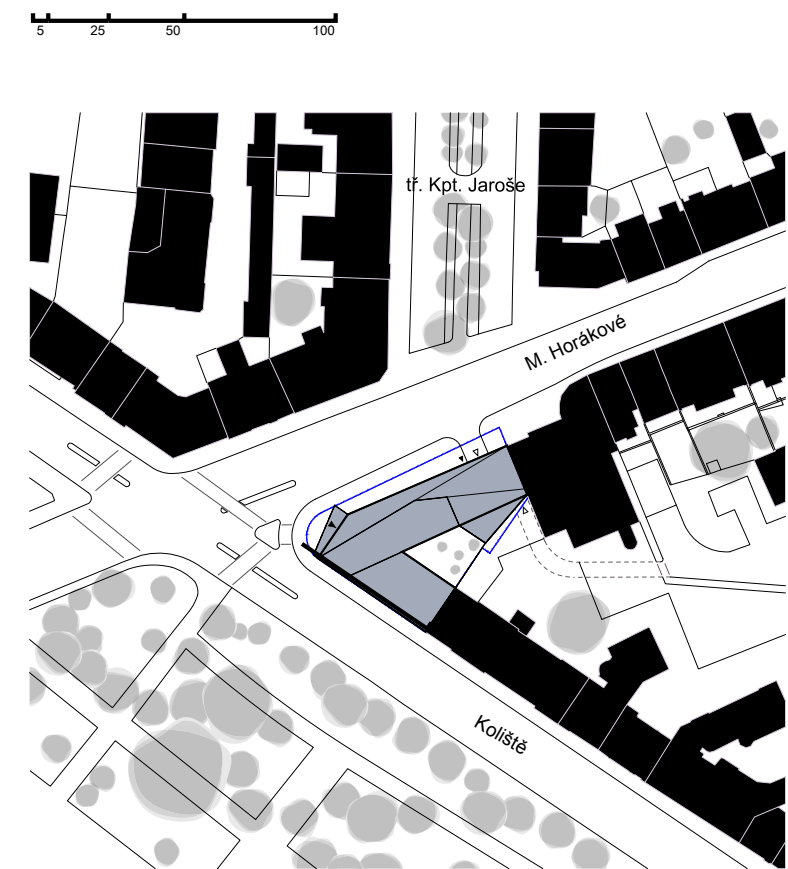


# LABORARTORY



SITUACE 1:2000



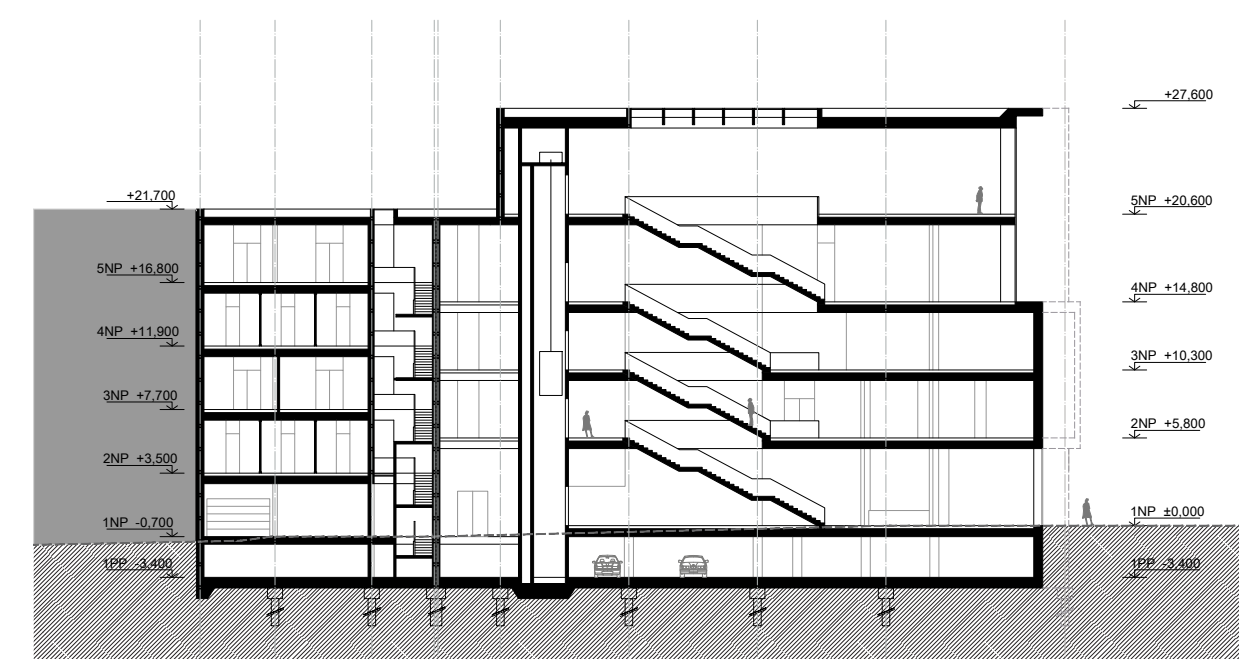
POHLEDY 1:500

POHLED Z ULICE MILADY HORÁKOVÉ

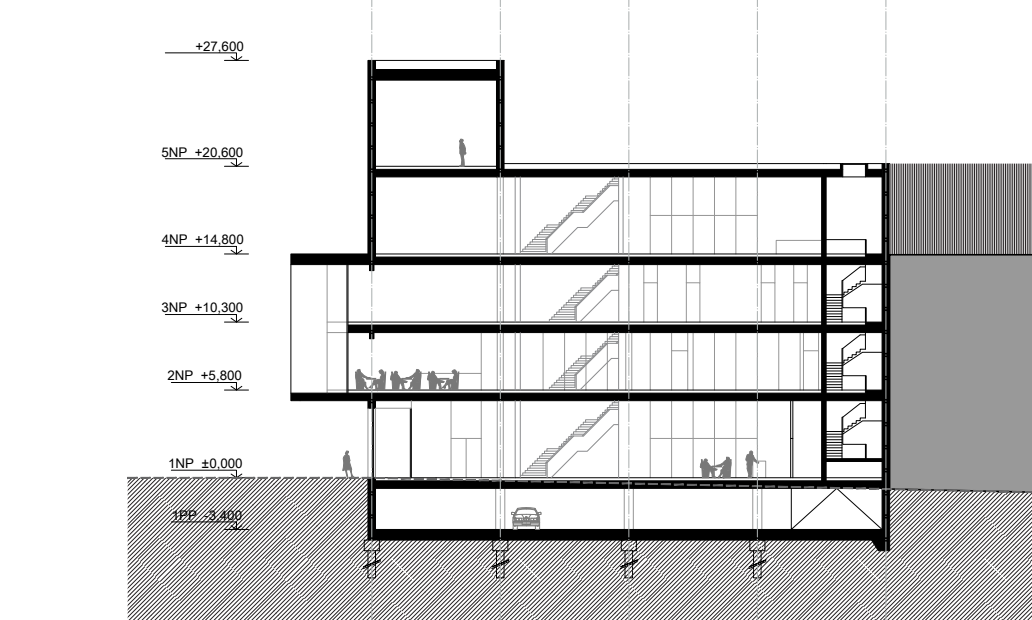


ŘEZY 1:500

ŘEZ A-A

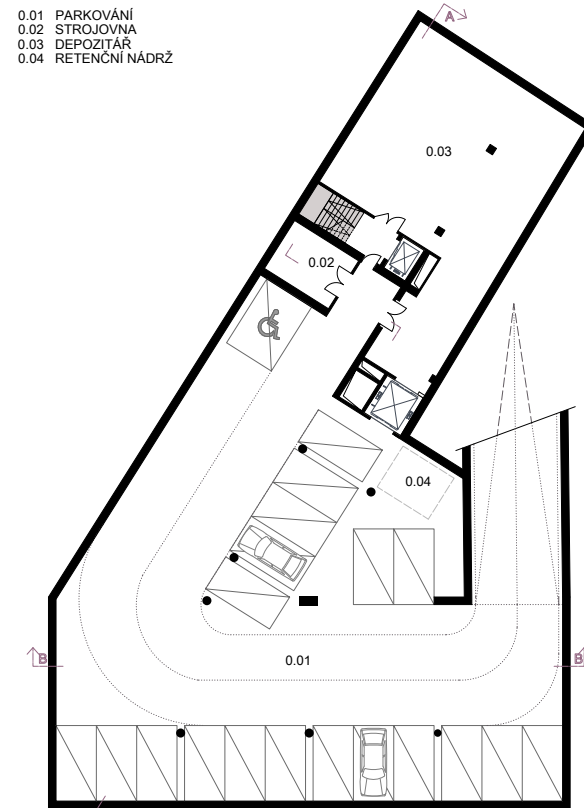


ŘEZ B-B

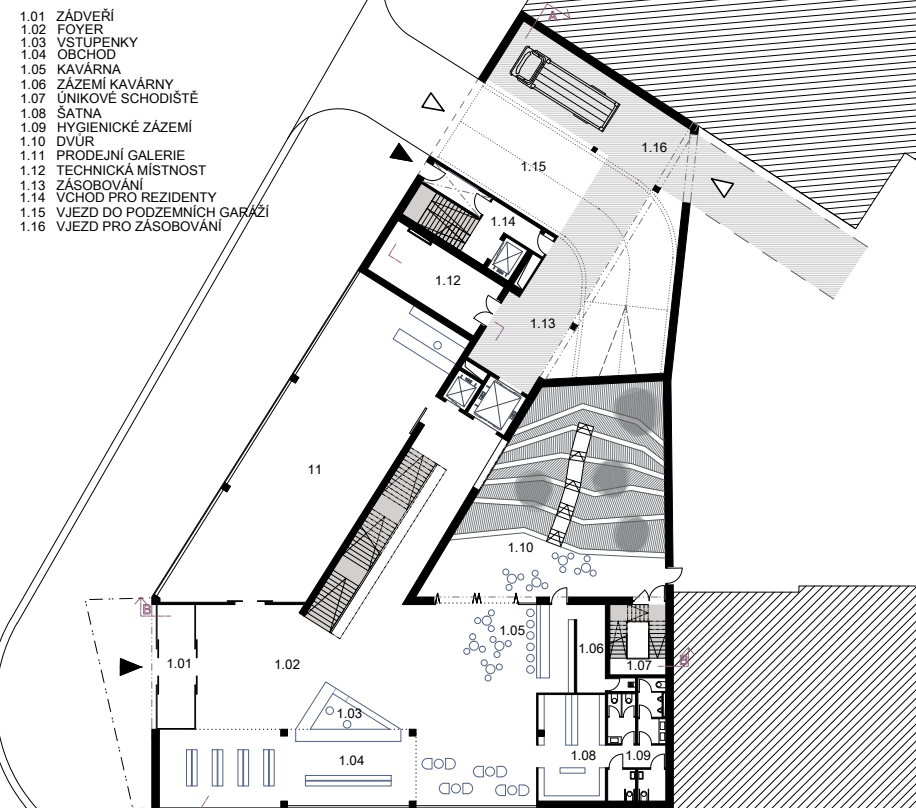


PŮDORYSY 1:500

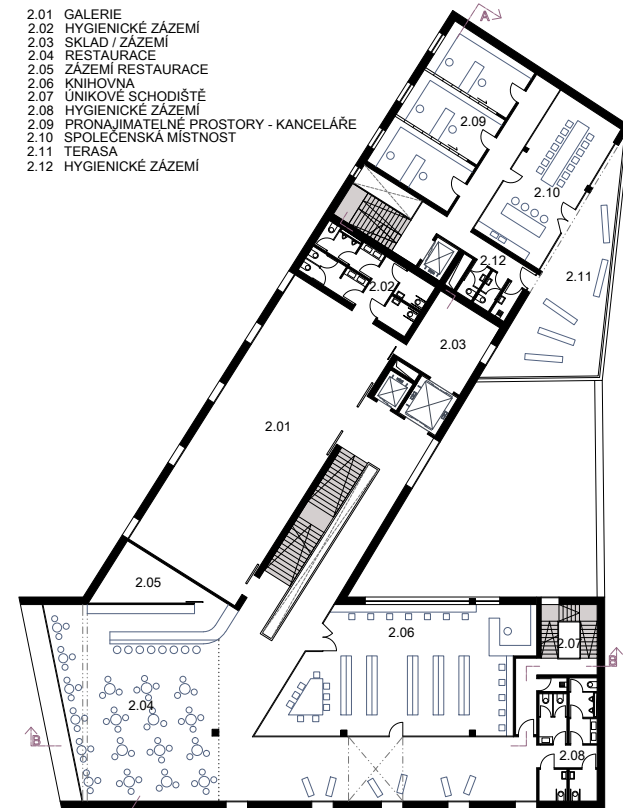
1PP



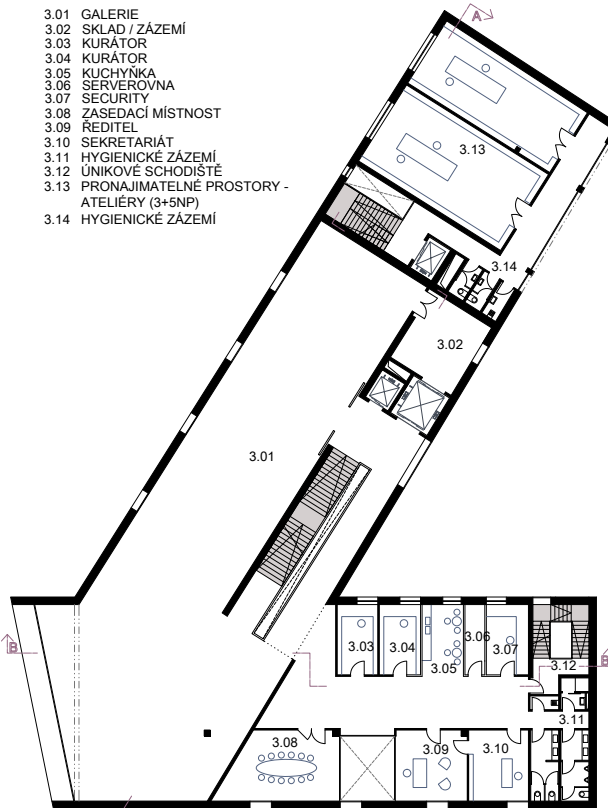
1NP



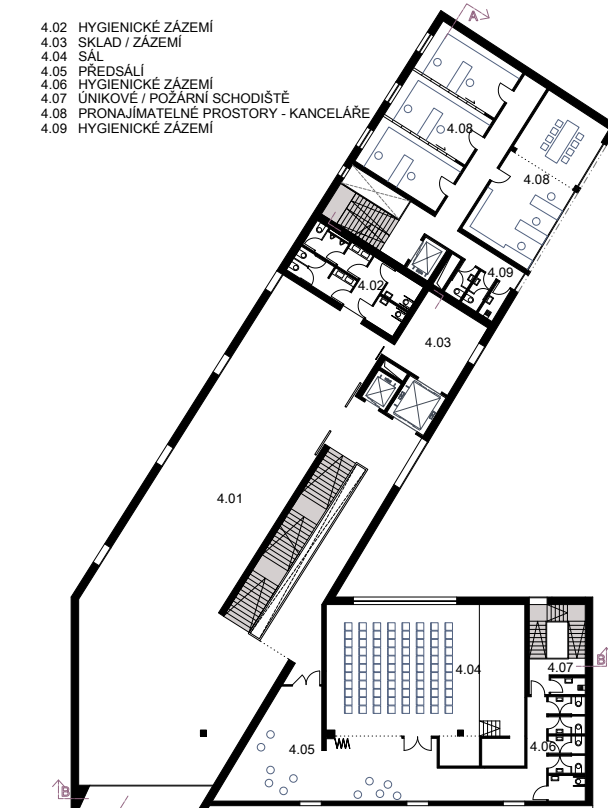
2NP



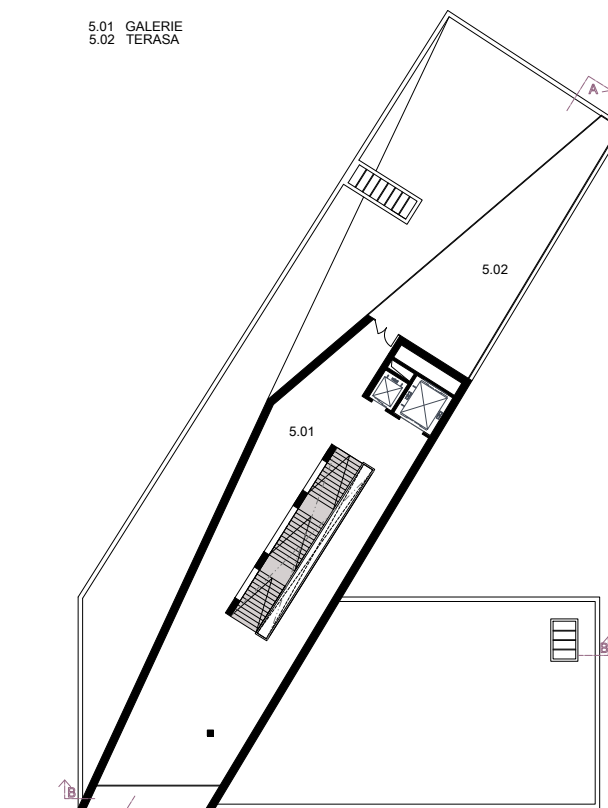
3NP



4NP



5NP



POHLED NA NÁROŽÍ



POHLED Z ULICE KOLIŠTĚ



TEXT

Složitá nárožní parcela na exponovaném křížení ulic Koliště a Milady Horákové jakožto místo pro novou galerii umění, architektury a designu - LABORARTORY.

Urbanistické uspořádání této části města formovalo hmotový koncept objektu: navázáním na korpusy sousedních domů a pokračováním uliční čáry až do místa jejich protnutí vzniká nároží, které je akcentováno motivem dvou "obrazovek". Jedna z nich - horizontální - je orientována do křižovatky a předprostoru galerie, druhá - vertikální - je orientována směrem k centru města s výhledem přes koruny stromů.

Funkční náplň objektu jsou kromě galerijních provozů i provozy přidružené: kavárna, malá restaurace, knihovna a přednáškový sál. Mimo tyto funkce je v objektu ještě třetí náplň - pronajimatelné kanceláře a ateliéry pro umělce.

Vstup do galerie se nachází na nároží pod obrazovkou, vstup do části pro rezidenty je z ulice Milady Horákové. Zásobování galerie je řešeno z vnitrobloku, vjezd do podzemního parkování je situován z ulice Milady Horákové. Rampa vedoucí do podzemního podlaží je ve dvore o podlaží výše využita jako pobytový prostor v terasové úpravě s návazností na kavárnu.

ZÁKRESY

