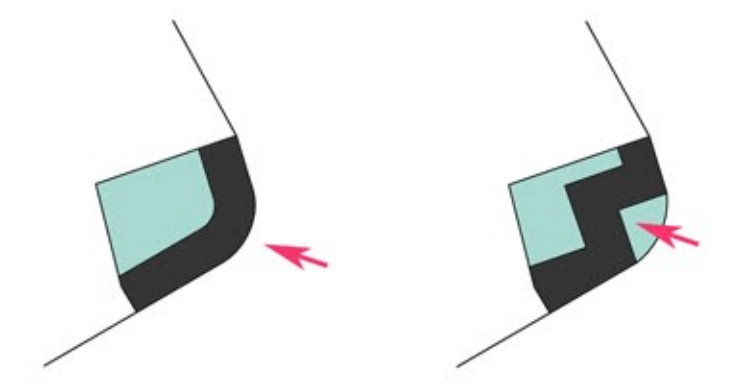


Městský dům na nábřeží v Přerově

urbanistický koncept



U klasického uzavření vzniká pouze vnitřní dvůr, ale prolomením nároží vznikají dva druhy prostoru. Prolomení také reaguje na nároží vytvořené budovou Sokola a tvoří symetrické zakončení nábřeží, jasně se vyznačujícího k dominantnímu akcentu řeky s panoramatem historického centra. Dům je svou koncepcí založen na horizontalismu jak funkčním dělením, tak hmotovým. Nachází inspiraci v naplaveném sedimentu řeky.



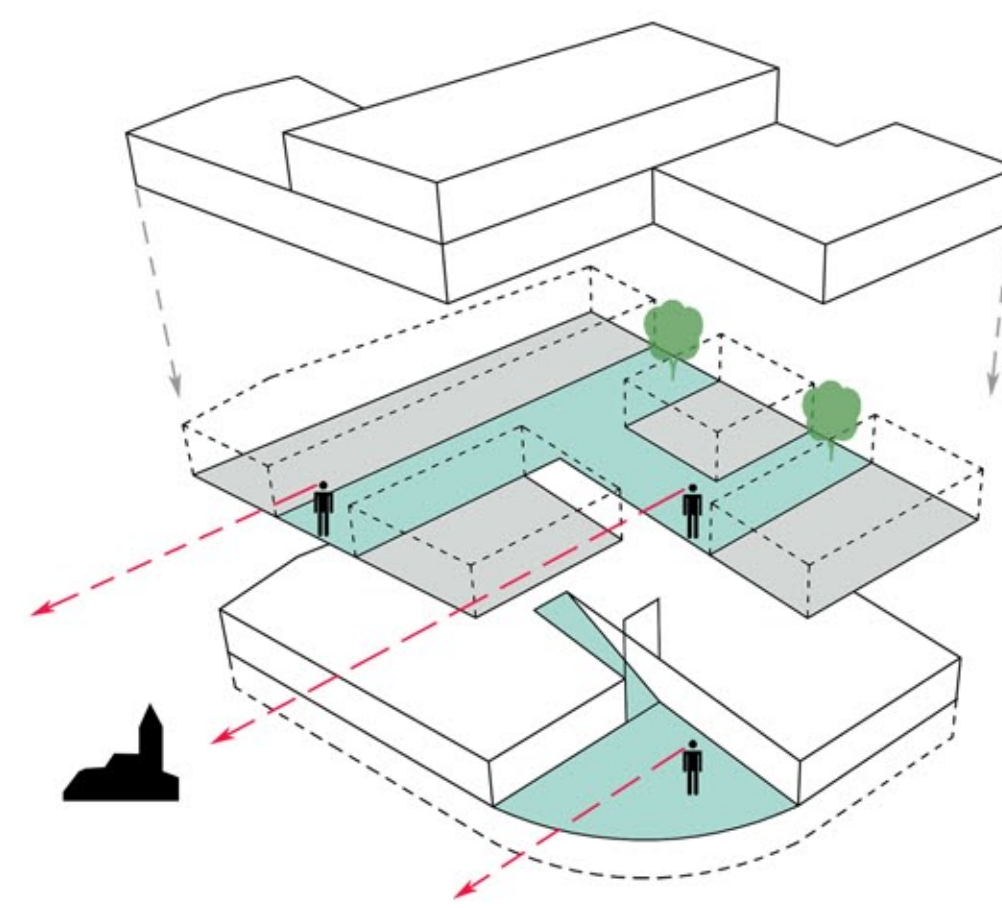
řez B-B západní pohled



řez A-A severní pohled

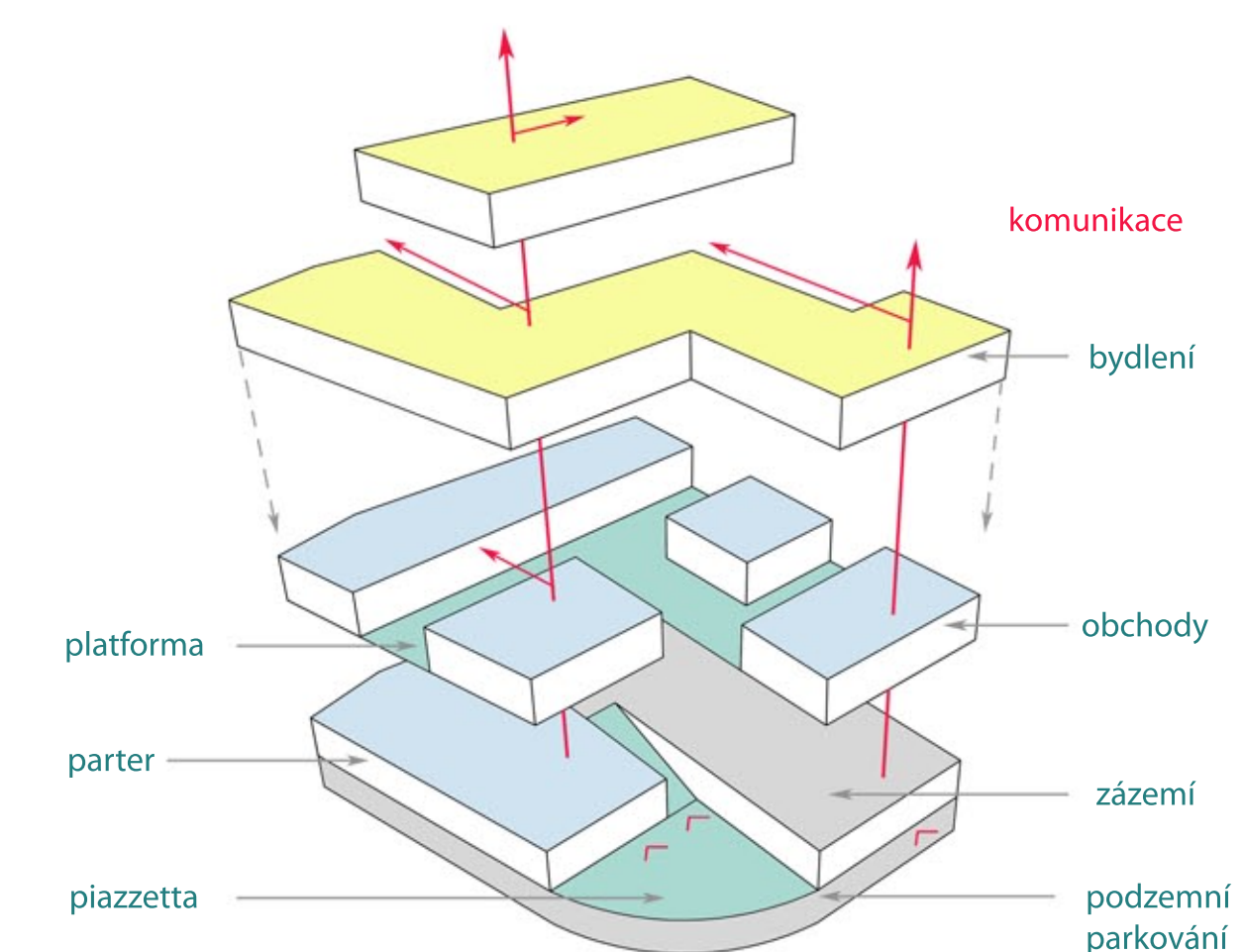


koncept domu



Negativním nárožím vzniká předprostor jasně definující vstup do objektu. Platforma s obchodními prostory je koncipována s důrazem na průhledy na řeku a historické jádro města. Rozmístění obchodních ploch do hloubky parcely řeší problém se stíněním. Prostory jsou osvětleny, avšak není nutno je dále stínit. Stínění uličních fasád je zajištěno posuvnými panely. Zadní část platformy je využita pro zelen příznačnou pro dvory městských domů. Hmoty posledních dvou pater využívají jak kvalitní výhled, tak východní, jižní a západní orientaci.

funkční schéma

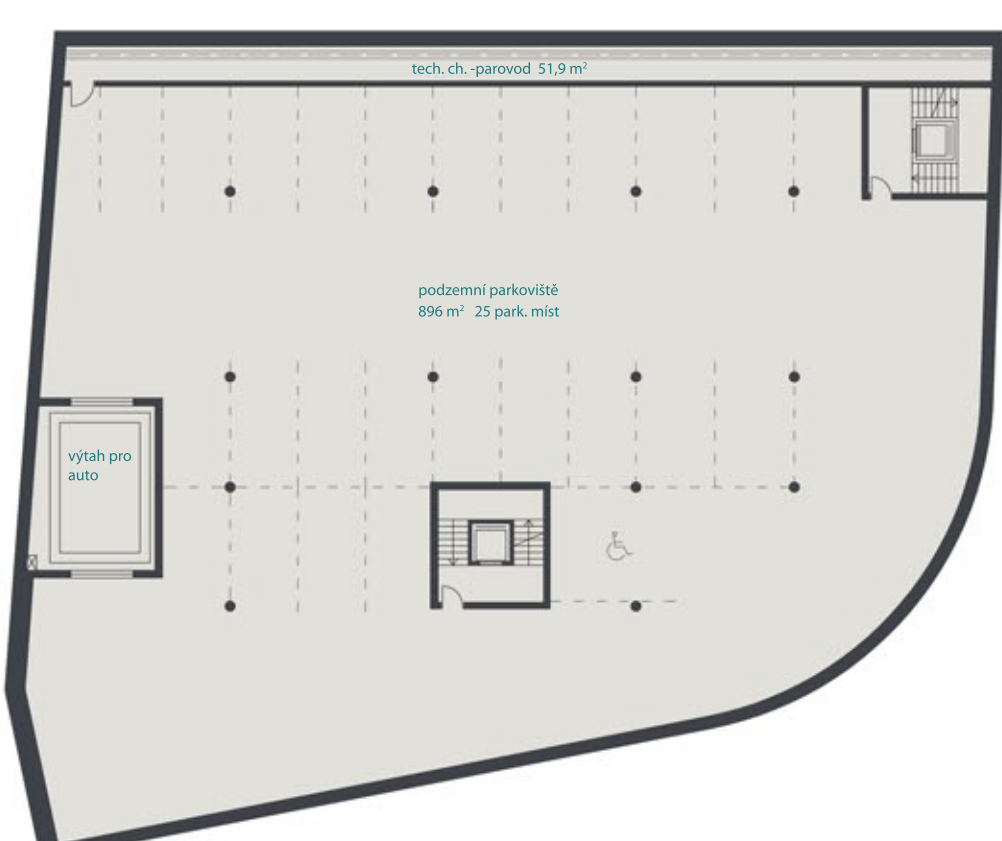


Podzemní část objektu tvoří suterén využitý pro parkování. V 1.nadzemním podlaží je umístěn vjezd do garáží, parkovací místa a technické zázemí. Tato hmoty je situována v zadní části parcely. V přední části parcely tvoří uliční čáru obchodní parter zakončen kavárnou s návazností na piazzettu, kde je umístěn hlavní vstup do objektu. 2. nadzemní podlaží je tvořeno platformou s obchodními prostory. Propojení předprostoru a platformy je přímým venkovním schodištěm. Na hmotách platformy je posazeno 3. a 4. podlaží, které je využito pro bydlení. Vertikální komunikace v objektu je řešena dvěma schodišťovými jádry, které jsou zakončeny pavlačemi ve loubicích bytům.



půdorysy M 1:300

1pp



1np



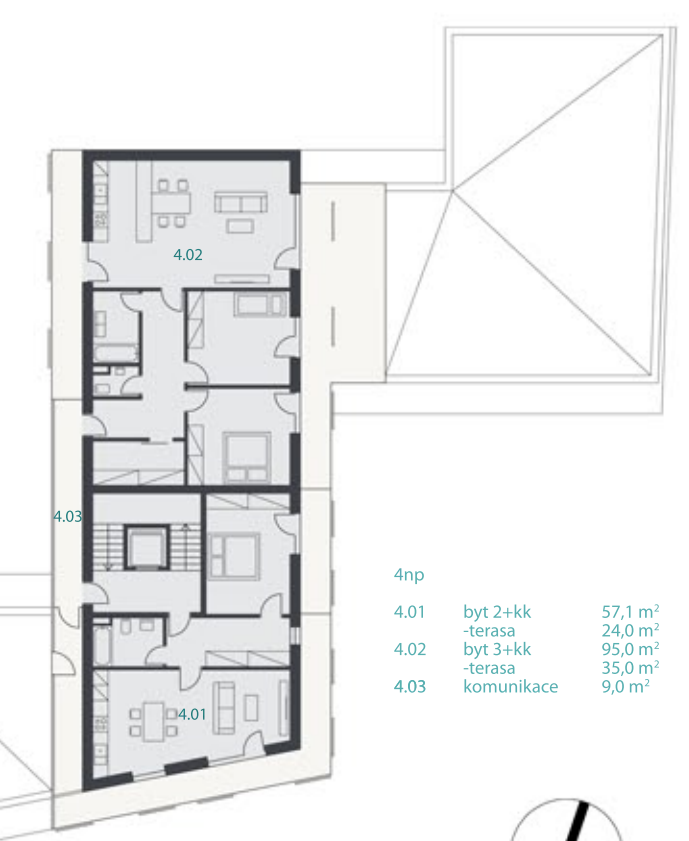
2np



3np



4np



3.01	byt 2+kk	66,5 m ²
	terasa	13,2 m ²
3.02	byt 2+kk	56,2 m ²
	terasa	10,0 m ²
3.03	byt 2+kk	51,1 m ²
	terasa	24,0 m ²
3.04	byt 2+kk	64,5 m ²
	terasa	20,1 m ²
3.05	byt 2+kk	59,8 m ²
	terasa	6,0 m ²
3.06	byt 2+kk	53,3 m ²
	terasa	10,3 m ²
3.07	průmysl.zahradka	16,8 m ²
3.08	komunikace	17,2 m ²
3.09	komunikace	14,8 m ²

4.01	byt 2+kk	57,1 m ²
	terasa	24,0 m ²
4.02	byt 2+kk	50,0 m ²
	terasa	35,0 m ²
4.03	komunikace	5,0 m ²

